



EUSKOREGITE ERAIKINEN IKUSKARITZA TEKNIKOARI BURUZKO INFORMAZIO ETA KUDEAKETARAKO ATARIA

Zure eraikinari buruzko informazioa

Zure eraikinari Eraikinen Ikuskaritza Teknikoa egin behar zaion edo abian jarritako ikuskaritzan egungo egoera zein den jakiteko kokapena sartu ezazu.

Lurralde Historikoa

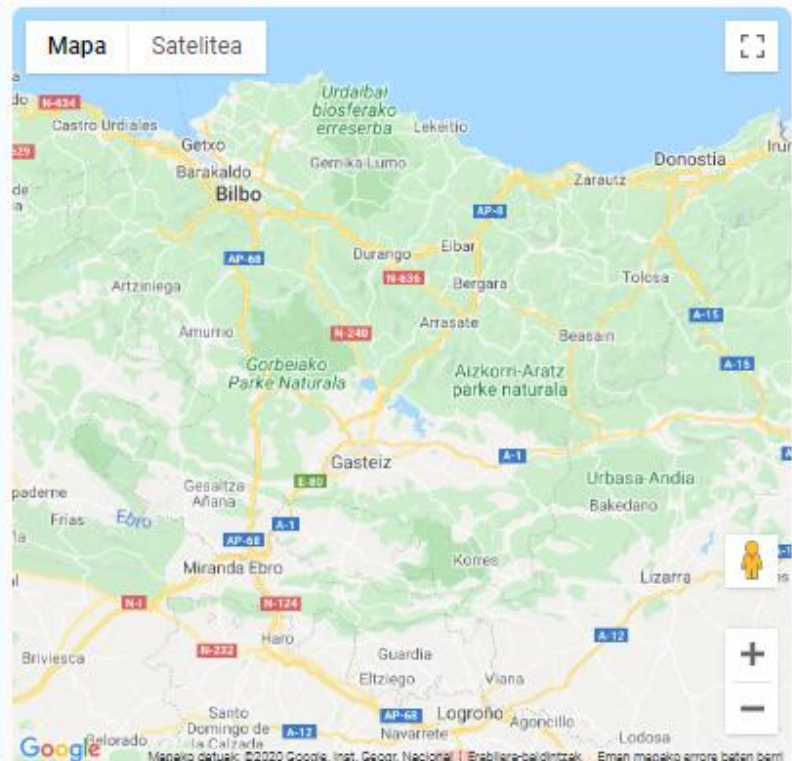
Udalerria

Herria

Helbidea

Zenbakia

[> Bilatu](#)



HIRUHILEKO TXOSTENA: Euskal Autonomia Erkidegoko Eraikinen Ikuskapen Teknikoen Erregistroaren —EUSKOREGITE— kudeaketaren jarraipeneko

Data

2020ko martxoaren 31



Aurkibidea

1.	AURREKARIAK	2
2.	HELBURUA	2
3.	ERREGISTRATUTAKO EITEEN ANALISIA	2
3.1.	Eskuhartze mailak	4
3.2.	Efizientzia energetikoa	5
3.3.	Irisgarritasuna	6
3.4.	EITak erregistratu dituzten udalen zerrenda.....	8

1. AURREKARIAK

EAEko Eraikinen Ikuskapen Teknikoen (EIT) erregistroa, Euskoregite deitutakoa, 2014ko ekainaren 2an hasi zuen bere ibilbidea.

2016ko urtarrilaren 18an Eraikinen Ikuskapen Teknikoen Erregistroko inskripzio prozedimendua aldatua izan zen. Udalei "REMITÉ" izeneko tresna eman zitzairen eta tresna honetatik aipatutako erregistroan inskripzioa egingo dute.

2. HELBURUA

Txosten honen helburua Erregistroaren funtzionamendutik eratorritako laguntza teknikoari, udal-teknikarien asebetetzeari, EITen erregistratzeari dagokionez Euskal Autonomia Erkidegoko udalerrri ezberdinen konplimendu mailari, pilotutako inskripzioen kopuruari, inskribatutako EITen analisiari, eta emandako eta aurreikusitako komunikazio eta formakuntza ekintzei lotutako datuak ezagutzea da, EAEko Eraikinen Ikuskapen Teknikoen Erregistroa indarrean sartu zenetik.

Halaber, Euskadiko Autonomia Erkidegoko Ikuskapen Erregistroari (EUSKOREGITE) lotutako beste egindako lanak xehatzen dira.

3. ERREGISTRATUTAKO EITEEN ANALISIA

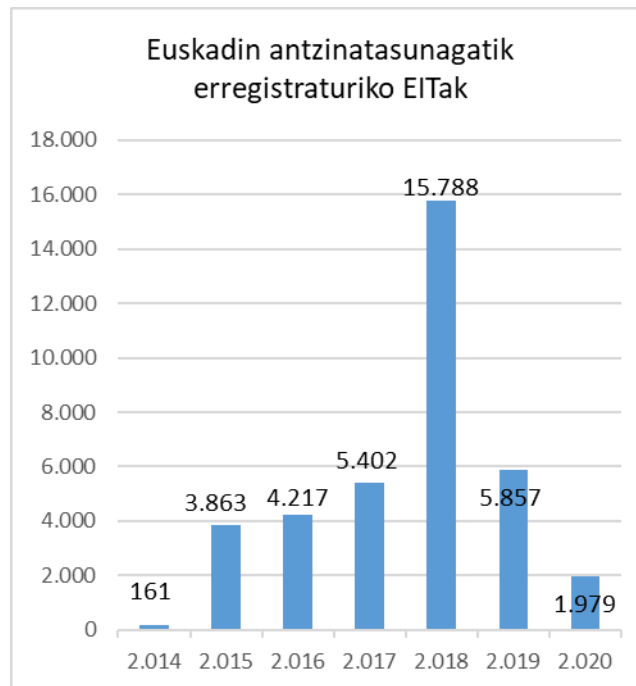
Txosten honen datan Euskoregiteen inskribatutako EITen guztizko kopurua hurrengoa da:

	ERAIKIN BEHARTUAK	ANTZINATASUNA GATIK ERREGISTRATURIK	KONPLIMENDU MAILA	BESTE ZIOENGATIK ERREGISTRATURIKO EITAK (ez antzinasuna)	ERREGISTRA TURIKO EITAK
ARABA	11.924	5.183	43,47%	1.953	7.136
BIZKAIA	41.472	20.665	49,83%	4.074	24.739
GIPUZKOA	23.405	11.419	48,79%	3.459	14.878
GUZTIRA	76.801	37.267	48,52%	9.486	46.753

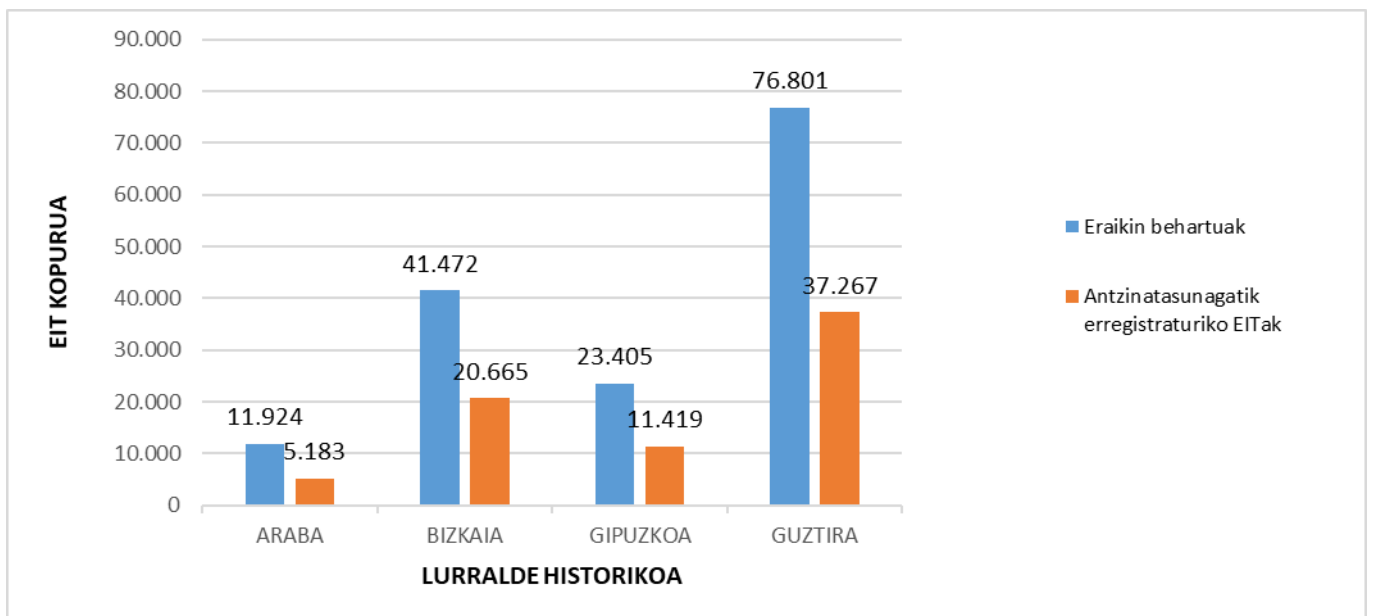
Oharra: Eraikin derrigortuen datuak **martxoaren 31n** kalkulatuta daude. Datu-baseak aldakuntzak jasan ditzake, beraz, EITA egitera behartutako bizitegi-eraikinen guztizkoa aldaketak jasan ditzake egun aurkezten duenarekiko.

Goiko koadroan agertzen den moduan, txostenaren datan EITA aurkeztera derrigortutako eraikinen guztizkotik **37.267 EIT** erregistratu dira, derrigortutako eraikinen guztizkoaren **% 49a** suposatuz.

Guztizkoa **46.753 erregistratutako EITkoa da**. Bestelako zioengatik erregistratutako EITak zera esan nahi du: dirulaguntzen eskaerengatik emandako ikuskapenak, udalaren errekerimenduagatik, edo jabeek borondatez aurkeztuak.



Txostenaren datan EAEko konplimendu maila % 49koa da, 50 urte baino gehiagoko eraikinen EITen kopurua 37.267 izanik.



3.1. Eskuhartze mailak

Hurrengo koadroan Euskoregiten inskribaturiko EITen guztizko kopurua eskuhartze mailaka eta lurralde historikoka sailkatuta azter dezakegu:

	EIT KOPURUA		ERREGISTRATURIKO EITEN ESKUHARTZE MAILA	ARABA	BIZKAIA		GIPUZKOA
					Bilbo kanpo utzita	Bilbo barne sartuta	
OBRA	142	0,31%	1. MAILA	15	81		46
	4.519	9,93%	2. MAILA	517	2.305		1.697
	15.261	33,54%	3. MAILA	2.025	6.380		6.856
Obra Guztira	23.731	52,15%				12.575	
MANTENTZEA	12.063	26,51%	4. MAILA	2.366	5.300		4.397
	7.393	16,25%	5. MAILA	2.213	3.298		1.882
Mantentzea Guztira	21.770	47,85%				10.912	
Batura partziala**	45.501	100,00%		7.136	17.364	23.487	14.878
Daturik gabe	1.252	2,68%		0	0	1.252	0
GUZTIRA**	46.753	100,00%		7.136	17.364	24.739	14.878
EIT ZUZENDUAK*	10.372	43,71%	ZUZ. GUZTIRA	897	3.420	5.732	3.743

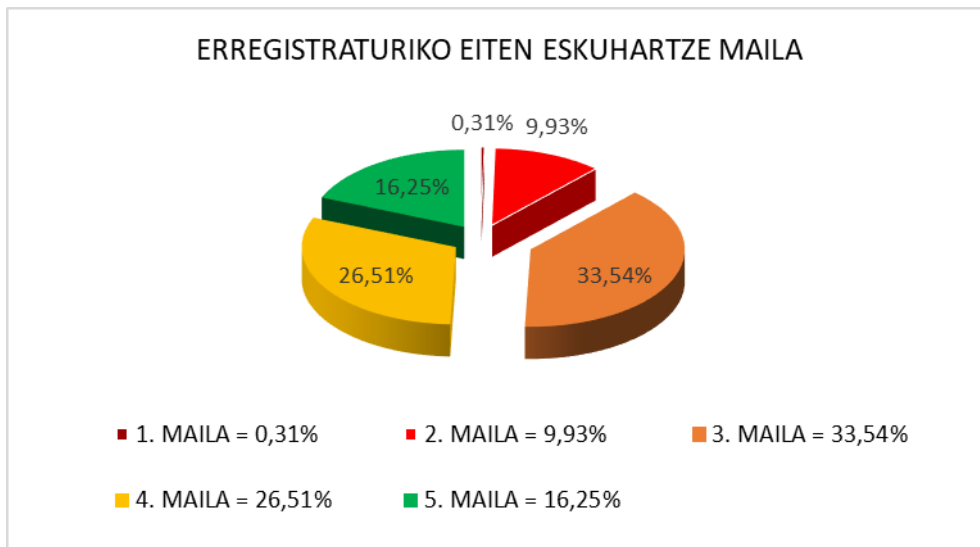
* 1, 2, 3 mailako obra behar duten EITen gaineko ehunekoa

** **Oharra:** Bakarrik Euskoregitera iraulitako eta erregistratutako EITak aintzat hartzen dira (Bilbo salbuetsita, zeina iraulketa prozesuan dagoen. Honegatik, Bizkaiko EITen guztizkoa ez dator bat beste taulakoekin. Partzialak Bilbo gabekoak dira eta guztizkoak Bilborekin EIT historikoak salbuetsita).

Euskoregiten erregistratutako EITen eskuhartze mailaren arabera, **23.731 EITek (% 52a)** obrak behar izango dituztela ikus daiteke, 1, 2, edo 3 eskuhartze maila aurkezten baitute.

Erregistratutako EITetatik **21.770 (% 48)** 4 edo 5 eskuhartze maila aurkezten dute, hau da, mantenimendua.

Egindako zuzentzen ehunekoa **% 44a** da 1, 2 edo 3 eskuhartze maila duten EITen gain.



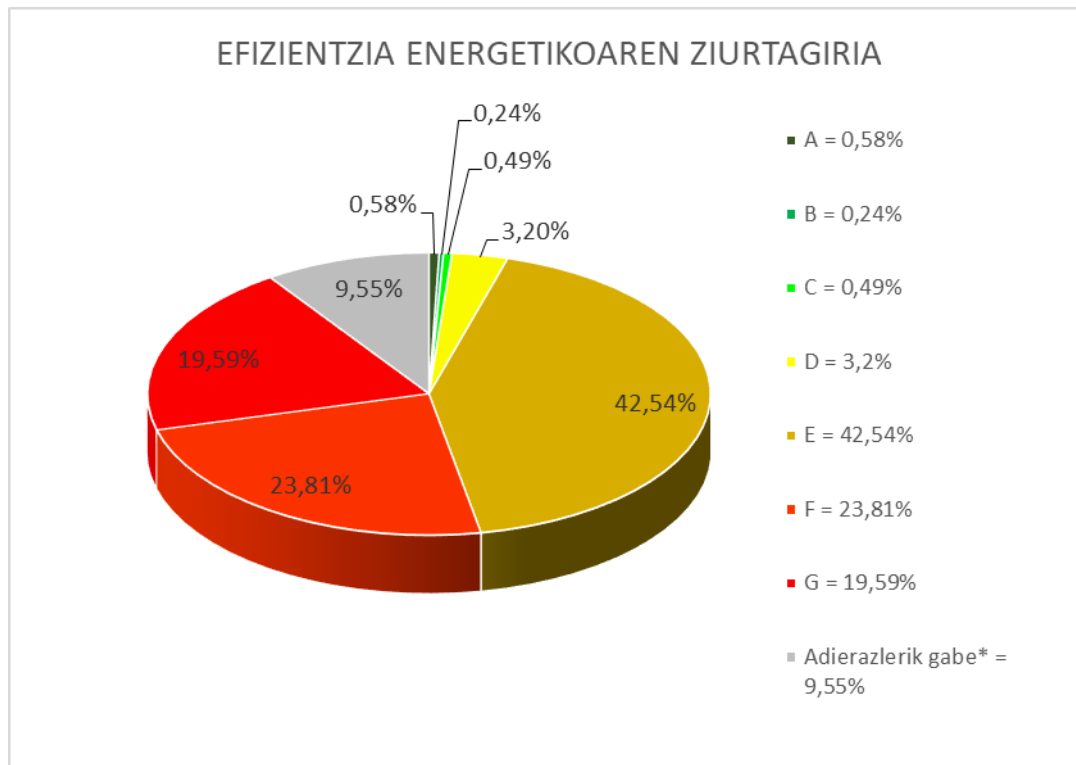
3.2. Efizientzia energetikoa

Erregistratutako guztizko **46.753** EITetatik, eraikinen efizientiaren adierazle anitz daudela ikus daiteke. Ehuneko handieneko adierazlea E da, **% 43rekin**, erantsitako grafikoan ikus daitekeen arabera:

	EIT KOPURUA		ADIERAZLE OROKORRA	ARABA	BIZKAIA	GIPUZKOA
EEZ	270	0,58%	A	189	44	37
	114	0,24%	B	50	45	19
	227	0,49%	C	71	112	44
	1.497	3,20%	D	448	636	413
	19.887	42,54%	E	3.735	9.749	6.403
	11.134	23,81%	F	1.403	6.091	3.640
	9.160	19,59%	G	1.005	5.198	2.957
	4.464	9,55%	Adierazlerik gabe*	235	2.864	1.365
GUZTIRA	46.753			7.136	24.739	14.878

* Ez dute adierazle orokorrik; EIT zaharrak edo ez-osoak dira

Oharra: erregistraturiko EIT zaharrak ez dute efizientzia energetikoaren datua zeren haien aurkezpenaren garaian hau betetzea ez zen derrigorrezkoa. Eukoregitera iraulitako eta erregistratutako EITak bakarrik aintzat hartzen dira.



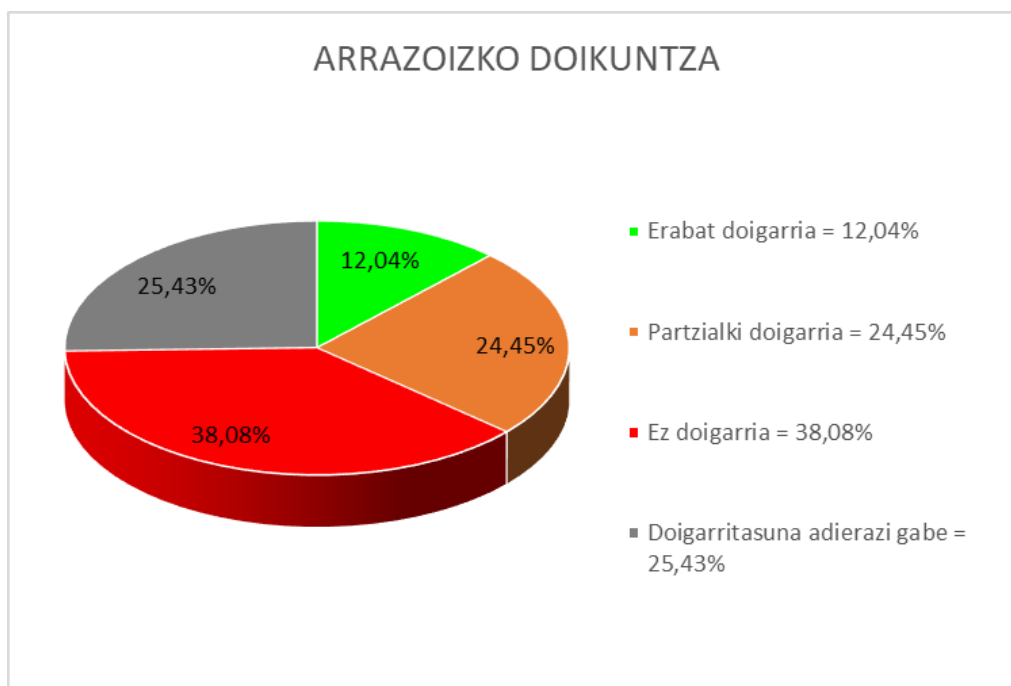
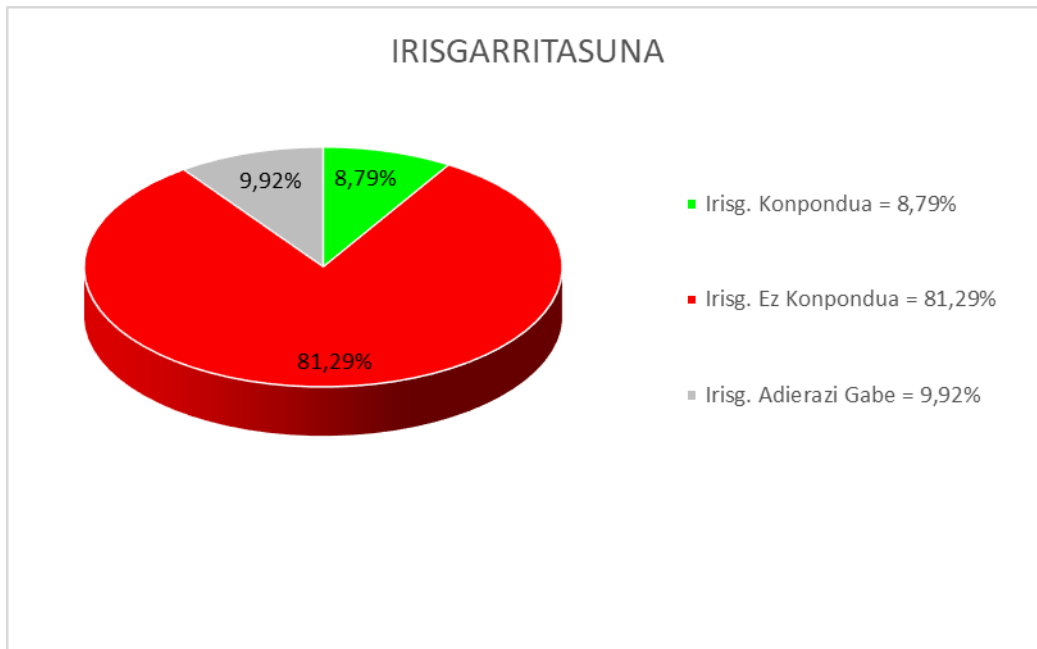
3.3. Irisgarritasuna

Erregistratutako guztizko **46.753** EITetatik, **% 9a** irisgarritasuna konponduta duela ikusten da, eta **% 81a** konpondu gabe, erantsitako grafikoan ikus daitekeen arabera:

		EIT KOPURUA	%	ARABA	BIZKAIA	GIPUZKOA
IRISGARRITASUNA	Irisg. Konpondua	3.969	8,79%	1.132	1.775	1.062
	Irisg. Ez Konpondua	36.717	81,29%	5.750	18.578	12.389
	Irisg. Adierazi Gabe	4.483	9,92%	254	2.802	1.427
	Batura partziala*	45.169	100,00%	7.136	23.155	14.878
	Erabat doigarria	5.439	12,04%	792	3.067	1.580
	Partzialki doigarria	11.045	24,45%	1.406	6.026	3.613
	Ez doigarria	17.200	38,08%	2.831	7.977	6.392
	Doigarritasuna adierazi gabe	11.485	25,43%	2.107	6.085	3.293
	Batura partziala*	45.169	100,00%	7.136	23.155	14.878
	Daturik gabe	1.584	3,39%	0	1.584	0
GUZTIRA*	46.753	100,00%	7.136	24.739	14.878	

* **Oharra:** erregistraturiko EIT zaharrak ez dute irisgarritasunaren datua zeren haien aurkezpenaren garaian hau betetzea ez zen derrigorrezkoa. Eukoregitera iraultako eta erregistratutako EITak bakarrik aintzat hartzen dira (Bilbo salbuetsita, zeina iraulketa prozesuan dagoen. Honegatik, Bizkaiko EITen guztizkoa ez dator bat beste taulakoekin).

Azpimarratzekoa da erregistratutako EIT asko eraikinetan irisgarritasuna konpontzeko eskuhartzeak baino lehen egin zirela (zeren dirulaguntza jasotzen duten eskuhartzeak dira, zeintzuk dirulaguntza eskatu baino lehen EITa erregistratzea eskatzen duten).



3.4. EITak erregistratu dituzten udalen zerrenda

Hurrengo tauletan EITen kopurua lurralde historikoka eta udalerrika zehazten dira:

KOKALEKUA		ERAIKIN BEHARTUAK	ANTZINATASU NAGATIK ERREGISTRATU RIKO EITAK	KONPLIMENDU MAILA	BESTE ZIOENGATIK ERREGISTRATU RIKO EITAK (ez antzintasuna)	ERREGISTRA TURIKO EITAK GUZTIRA
Lurr. Hist.	Udalerria					
	Alegría-Dula	101	32	31,68%	12	44
	Amurrio	448	103	22,99%	78	181
	Añana	86	57	66,28%	34	91
	Aramaio	135	60	44,44%	63	123
	Armiñón	45	23	51,11%	32	55
	Arraia-Maeztu	158	66	41,77%	23	89
	Arratzua-Ubaleku	171	102	59,65%	5	107
	Artziniega	154	57	37,01%	7	64
	Asparrena	206	28	13,59%	8	36
	Ayala/Aiara	379	16	4,22%	14	30
	Baños de Ebro	91	3	3,30%	0	3
	Barrundia	100	5	5,00%	4	9
	Berantevilla	82	8	9,76%	7	15
	Bernedo	143	26	18,18%	28	54
	Campezo/Kaio	154	87	56,49%	50	137
	Elburgo/Burgos	28	2	7,14%	9	11
	Elciego	191	105	54,97%	50	155
	Elvillar/Bilarrak	49	29	59,18%	6	35
	Erriberagoiti	160	50	31,25%	25	75
	Harana/Valle de	84	12	14,29%	4	16
	Iruña Oka/Iruñea	272		0,00%	0	
	Iruiaiz-Gaunak	104	57	54,81%	6	63
	Kripan	18	16	88,89%	3	19
	Kuartango	122	35	28,69%	29	64
	Labastida/Baiona	346		0,00%	0	
	Lagrán	47	20	42,55%	4	24
	Laguardia	303	118	38,94%	15	133
	Lanciego/Larrea	74	33	44,59%	3	36
	Lantarón	307		0,00%	0	
	Lapuebla de Laba	134	79	58,96%	3	82
	Laudio/Llodiop	602	434	72,09%	97	531
	Legutio	152	87	57,24%	15	102
	Leza	63	31	49,21%	3	34
	Moreda de Aiz	64	23	35,94%	10	33
	Navaridas	50	9	18,00%	3	12
	Okondo	103	48	46,60%	5	53
	Oyón-Oion	215	48	22,33%	17	65
	Peñacerrada	64	29	45,31%	5	34
	Ribera Baja/Al	138	51	36,96%	0	51
	Salvatierra/Al	165	122	73,94%	82	204
	Samaniego	33	24	72,73%	5	29
	San Millán/D	207	42	20,29%	9	51
	Urkabustaiz	152	28	18,42%	13	41
	Valdegovia/C	469	8	1,71%	6	14
	Villabuena de	62	34	54,84%	9	43
	Vitoria-Gasteiz	4.074	2.753	67,57%	1.082	3.835
	Yécora/Iekora	52	45	86,54%	20	65
	Zalduondo	27	4	14,81%	1	5
	Zambrana	127	64	50,39%	21	85
	Zigoitia	183	33	18,03%	11	44
	Zuia	230	37	16,09%	17	54
	Araba guztira	11.924	5.183	43,47%	1.953	7.136

KOKALEKUA		ERAIKIN BEHARTUAK	ANTZINATASU NAGATIK ERREGISTRATU RIKO EITAK	KONPLIMENDU MAILA	BESTE ZIOENGATIK ERREGISTRATU RIKO EITAK (ez antzinatasuna)	ERREGISTRATU RIKO EITAK GUZTIRA
Lurr. Hist.	Udalerrria					
	Abadiño	220	107	48,64%	58	165
	Abanto y Cié	768	261	33,98%	40	301
	Ajangiz	65	2	3,08%	3	5
	Alonsotegi	192	130	67,71%	7	137
	Amorebieta	545	252	46,24%	52	304
	Amoroto	52	23	44,23%	15	38
	Arakaldo	20		0,00%	0	
	Arantzazu	48	29	60,42%	2	31
	Areatza	54	26	48,15%	23	49
	Arrankudiaga	131	9	6,87%	5	14
	Arratzu	81		0,00%	0	
	Arrieta	101	10	9,90%	6	16
	Arrigorriaga	324	250	77,16%	48	298
	Artea	107	39	36,45%	5	44
	Artzentales	203	1	0,49%	1	2
	Atxondo	108	6	5,56%	3	9
	Aulesti	114	68	59,65%	8	76
	Bakio	301	52	17,28%	15	67
	Balmaseda	427	156	36,53%	15	171
	Barakaldo	2.769	1.652	59,66%	92	1.744
	Barrika	110	3	2,73%	1	4
	Basauri	1.034	681	65,86%	148	829
	Bedia	157	56	35,67%	5	61
	Berango	201	100	49,75%	33	133
	Bermeo	738	559	75,75%	91	650
	Berriatua	108	30	27,78%	13	43
	Berriz	197	70	35,53%	26	96
	Bilbao	6.563	6.485	98,81%	890	7.375
Bizkaia	Busturia	233	47	20,17%	13	60
	Derio	171	54	31,58%	34	88
	Dima	333	45	13,51%	8	53
	Durango	513	381	74,27%	132	513
	Ea	173		0,00%	0	
	Elantxobe	54	27	50,00%	22	49
	Elorrio	360	205	56,94%	86	291
	Erandio	797	215	26,98%	82	297
	Ereño	100		0,00%	0	
	Ermua	211	191	90,52%	51	242
	Errigoiti	131		0,00%	0	
	Etxebarri	176	114	64,77%	27	141
	Etxebarria	86	43	50,00%	26	69
	Forua	113	46	40,71%	6	52
	Fruiz	44		0,00%	2	2
	Galdakao	805	364	45,22%	101	465
	Galdames	257		0,00%	0	
	Gamiz-Fika	144	21	14,58%	1	22
	Garai	47		0,00%	0	
	Gatika	143	17	11,89%	1	18
	Gautegiz Art	135	4	2,96%	7	11
	Gernika-Lum	588	256	43,54%	98	354
	Getxo	1.777	1.216	68,43%	438	1.654
	Gizaburuaga	20		0,00%	0	
	Gordexola	258	81	31,40%	20	101
	Gorliz	360	178	49,44%	49	227
	Güeñes	528	259	49,05%	20	279
	Ibarrangelu	114	21	18,42%	7	28
	Igorre	477	124	26,00%	1	125

KOKALEKUA		ERAIKIN BEHARTUAK	ANTZINATASU NAGATIK ERREGISTRATU RIKO EITAK	KONPLIMENDU MAILA	BESTE ZIOENGATIK ERREGISTRATU RIKO EITAK (ez antzinatasuna)	ERREGISTRA TURIKO EITAK GUZTIRA
Lurr. Hist.	Udalerria					
Bizkaia	Ispaster	126	2	1,59%	2	4
	Iurreta	180	96	53,33%	24	120
	Izurtza	53	20	37,74%	3	23
	Karrantza Ha	715	304	42,52%	95	399
	Kortezubi	87	1	1,15%	0	1
	Lanestosa	92		0,00%	0	
	Larrabetzu	197	50	25,38%	7	57
	Laukiz	58	1	1,72%	0	1
	Leioa	340	73	21,47%	112	185
	Lekeitio	477	258	54,09%	29	287
	Lemoa	309	161	52,10%	26	187
	Lemoiz	100		0,00%	0	
	Lezama	177	17	9,60%	7	24
	Loiu	282	27	9,57%	5	32
	Mallabia	159	40	25,16%	1	41
	Mañaria	69	26	37,68%	5	31
	Markina-Xer	339	266	78,47%	47	313
	Maruri-Jatab	104		0,00%	0	
	Mendata	92	1	1,09%	0	1
	Mendexa	61		0,00%	2	2
	Meñaka	73	2	2,74%	2	4
	Morga	98		0,00%	0	
	Mundaka	148	66	44,59%	38	104
	Mungia	1.338	246	18,39%	25	271
	Munitibar-A	112		0,00%	0	
	Murueta	38		0,00%	5	5
	Muskiz	447	20	4,47%	20	40
	Muxika	309	53	17,15%	48	101
	Nabarniz	44	39	88,64%	0	39
	Ondarroa	277	216	77,98%	97	313
	Orozko	357	147	41,18%	46	193
	Ortuella	450	175	38,89%	42	217
	Otxandio	194		0,00%	0	
	Plentzia	235	82	34,89%	25	107
	Portugalete	1.429	907	63,47%	105	1.012
	Santurtzi	1.707	906	53,08%	4	910
	Sestao	923	592	64,14%	100	692
	Sondika	331	145	43,81%	15	160
	Sopela	241	104	43,15%	71	175
	Sopuerta	400		0,00%	1	1
	Sukarrieta	57	1	1,75%	0	1
	Trucios-Turtz	179		0,00%	0	
	Ubide	48	2	4,17%	0	2
	Ugao-Miraba	122	1	0,82%	2	3
	Urduliz	137	51	37,23%	16	67
	Urduña/Ordu	290	145	50,00%	69	214
	Valle de Tráp	787	47	5,97%	22	69
Zaldibar	129	56	43,41%	13	69	
Zalla	468	87	18,59%	25	112	
Zamudio	198	37	18,69%	22	59	
Zaratamo	142	73	51,41%	5	78	
Zeanuri	372	54	14,52%	27	81	
Zeberio	237	73	30,80%	20	93	
Zierbena	184	5	2,72%	3	8	
Ziortza-Bolib	68	24	35,29%	4	28	
Bizkaia guzti	41.472	20.665	49,83%	4.074	24.739	

KOKALEKUA		ERAIKIN BEHARTUAK	ANTZINATASU NAGATIK ERREGISTRATU RIKO EITAK	KONPLIMENDU MAILA	BESTE ZIOENGATIK ERREGISTRATUR IKO EITAK (ez antzinatasuna)	ERREGISTRA TURIKO EITAK GUZTIRA
Lurr. Hist.	Udalerria					
Gipuzkoa	Abaltzisketa	46		0,00%	0	
	Aduna	28	16	57,14%	3	19
	Aia	130		0,00%	0	
	Aizarnazabal	61	1	1,64%	0	1
	Albiztur	55		0,00%	1	1
	Alegia	96	48	50,00%	13	61
	Alkiza	52	7	13,46%	0	7
	Altzaga	30		0,00%	0	
	Altzo	47	2	4,26%	0	2
	Amezqueta	95	22	23,16%	8	30
	Andoain	403	270	67,00%	73	343
	Anoeta	65	32	49,23%	15	47
	Antzuola	120	42	35,00%	21	63
	Arama	10	2	20,00%	0	2
	Aretxabaleta	196	89	45,41%	33	122
	Arrasate/Mo	562	447	79,54%	129	576
	Asteasu	112	28	25,00%	10	38
	Astigarraga	116	57	49,14%	30	87
	Ataun	175	40	22,86%	14	54
	Azkoitia	400	235	58,75%	80	315
	Azpeitia	432	202	46,76%	65	267
	Baliarrain	14		0,00%	0	
	Beasain	343	230	67,06%	46	276
	Beizama	28		0,00%	1	1
	Belauntza	13	8	61,54%	8	16
	Berastegi	115	49	42,61%	15	64
	Bergara	808	310	38,37%	52	362
	Berrobi	44	15	34,09%	3	18
	Bidania-Goia	70	6	8,57%	3	9
	Deba	238	115	48,32%	63	178
	Donostia/Sar	4.723	2.387	50,54%	896	3.283
	Eibar	839	524	62,46%	50	574
	Elduain	40	15	37,50%	0	15
	Elgeta	75	35	46,67%	15	50
Elgoibar	429	241	56,18%	36	277	
Errenteria	1.333	605	45,39%	20	625	
Errezil	69	1	1,45%	0	1	
Eskoriatza	168	62	36,90%	19	81	
Ezkio-Itsaso	114	15	13,16%	1	16	
Gabiria	72		0,00%	0		
Gaintza	19		0,00%	0		
Gaztelu	21		0,00%	0		
Getaria	122	62	50,82%	32	94	
Hernani	640	405	63,28%	77	482	
Hernialde	28		0,00%	0		

KOKALEKUA		ERAIKIN BEHARTUAK	ANTZINATASU NAGATIK ERREGISTRATU RIKO EITAK	KONPLIMENDU MAILA	BESTE ZIOENGATIK ERREGISTRATU RIKO EITAK (ez antzinatasuna)	ERREGISTRA TURIKO EITAK GUZTIRA
Lurr. Hist.	Udalerria					
Gipuzkoa	Hondarribia	672	415	61,76%	182	597
	Ibarra	140	59	42,14%	17	76
	Idiazabal	202	12	5,94%	4	16
	Ikaztegieta	35	12	34,29%	5	17
	Irun	1.469	1.020	69,43%	279	1.299
	Irura	24	11	45,83%	5	16
	Itsasondo	70	26	37,14%	7	33
	Larraul	26	4	15,38%	0	4
	Lasarte-Oria	221	30	13,57%	25	55
	Lazkao	161	104	64,60%	19	123
	Leaburu	29	5	17,24%	1	6
	Legazpi	413	259	62,71%	33	292
	Legorreta	113	71	62,83%	10	81
	Leintz-Gatzaga	27	5	18,52%	5	10
	Lezo	156	88	56,41%	45	133
	Lizartza	101	47	46,53%	3	50
	Mendaro	88	33	37,50%	15	48
	Mutiloa	47	1	2,13%	0	1
	Mutriku	184	65	35,33%	65	130
	Oiartzun	427	197	46,14%	66	263
	Olaberria	77	53	68,83%	2	55
	Oñati	566	189	33,39%	49	238
	Ordizia	252	163	64,68%	40	203
	Orendain	31		0,00%	0	
	Orexa	13		0,00%	0	
	Orio	157	107	68,15%	41	148
	Ormaiztegui	80	38	47,50%	10	48
	Pasaia	447	261	58,39%	63	324
	Segura	83	25	30,12%	18	43
	Soraluze/Plazencia	235	40	17,02%	17	57
	Tolosa	665	258	38,80%	60	318
	Urnietta	130	47	36,15%	18	65
	Urretxu	134	82	61,19%	13	95
	Urbil	276	89	32,25%	55	144
	Villabona	154	67	43,51%	51	118
	Zaldibia	124	2	1,61%	0	2
	Zarautz	469	284	60,55%	197	481
	Zegama	231	69	29,87%	8	77
	Zerain	54		0,00%	0	
	Zestoa	343	134	39,07%	16	150
Zizurkil	119	46	38,66%	13	59	
Zumaia	250	159	63,60%	129	288	
Zumarraga	314	217	69,11%	41	258	
Gipuzkoa gu	23.405	11.419	48,79%	3.459	14.878	
Euskadi	EUSKADI GU	76.801	37.267	48,52%	9.486	46.753