

ARNAS INFEKZIO AKUTUAREN (AIA) ZAINTZA **Euskal Autonomia Erkidegoa (EAE)**

2025-2026 denboraldia
(2025eko irailaren 29tik 2025ko irailaren 27ra)

26. astea (2026ko ekainaren 22tik 28ra)

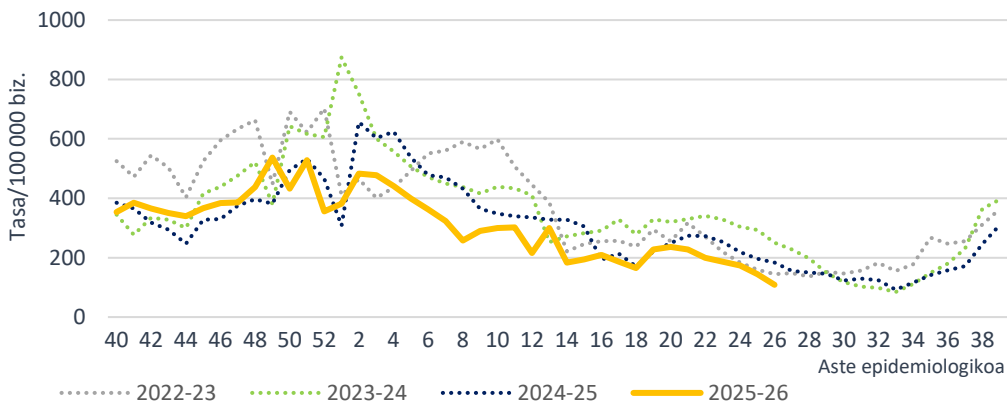
Gripearen eta bronkiolitisaren tasak oinarrizko mailan (inter epidemikoa) mantentzen dira. COVID-19aren tasak baxua izaten jarraitzen du.

- Lehen mailako arretako (LMA) sarean AIA tasa 108,6 kasukoa izan da 100.000 biztanleko (144,8/100.000 aurreko astean).
- Lehen mailako arretan, gripe-sindromearen, bronkiolitisaren eta COVID-19aren tasak baxu mantentzen da.
- Mikrobiologiako laborategira bidalitako 10 lagin jagoleen % 60,0 baieztatu da eta ez da SARS-CoV-2rik, gripe-birusik ala ABSik atzeman.
- Osakidetzako ospitale-sarean, AIA larriaren tasa 8,7 kasukoa izan da 100.000 biztanleko (8,2/100.000 aurreko astean).
- LMAko AIA- eta bronkiolitis- (< 2 urte) tasak eta larrialdietako gripe-sindromearen tasa oinarrizko intentsitate mailan (balio inter epidemikoa) mantentzen dira.
- EAeko Informazio Mikrobiologikoko Sistemari, aste honetan, 4 SARS-CoV-2, 5 gripe-birus eta 2 ABS erregistratu dira.

Zaintza sindromikoa

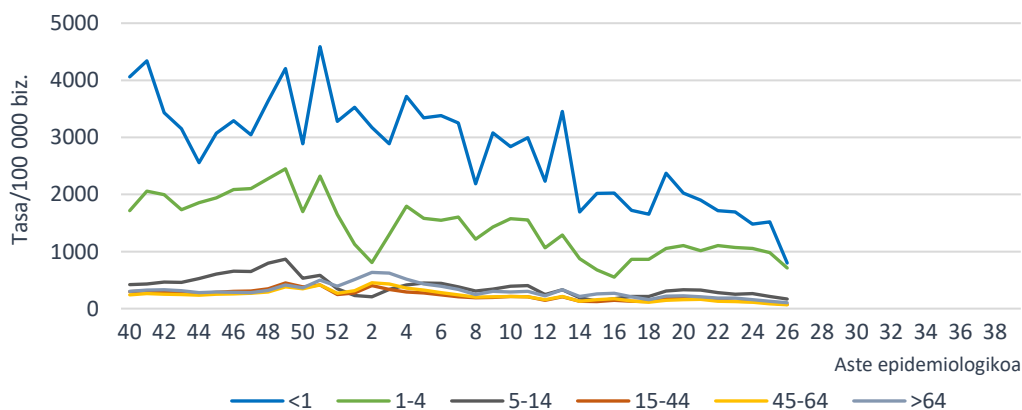
Zaintza honen bidez, LMA sareko AIA kasuen tasa estimatzen da Historia Kliniko Elektronikokoan jasotako informazioaren bitartez eta GNS-10 kodeak erabiliz. Aste honetan hautemandako AIAREN intzidentzia-tasa 100.000 biztanleko 108,6 kasukoa izan da (144,8/100.000 aurreko astean). Lurralde historikoka, tasa 74,9/100.000 izan da Araban, 119,2/100.000 Bizkaian eta 107,2/100.000 Gipuzkoan.

AIAREN intzidentzia-tasa denboraldiaren eta aste epidemiologikoaren arabera. Lehen mailako arreta-sarea. 2025-2026, EAE

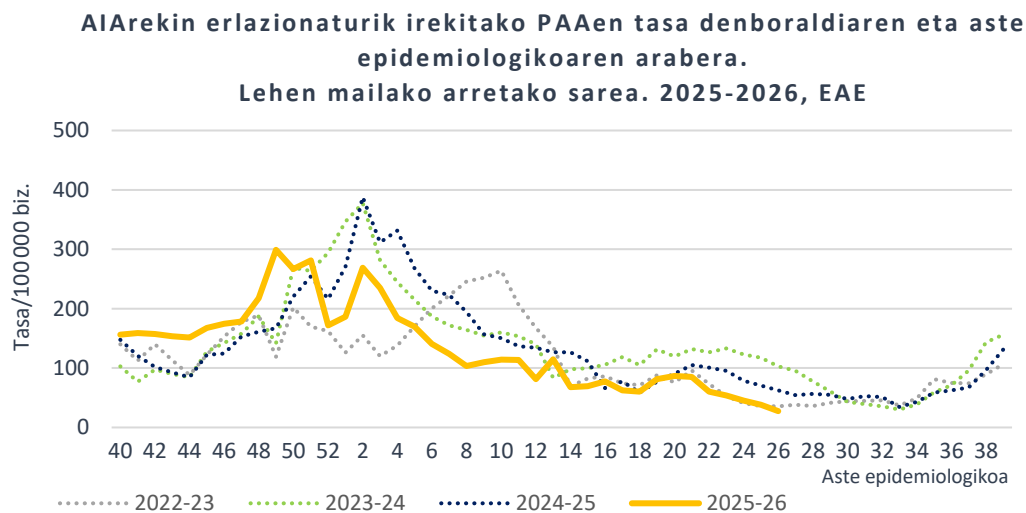


Adin-taldearen arabera, AIAREN tasa altuena urte batetik beherakoen adin-taldean eman da 798,7 kasurekin 100.000 biztanleko, ondoren 1-4 eta 5-14 urtekoen adin-taldeak kokatzen direlarik 100.000 biztanleko 712,0 eta 165,1 kasurekin, hurrenez hurren.

AIAREN intzidentzia-tasa adin-taldearen eta aste epidemiologikoaren arabera. Lehen mailako arretako sarea. 2025-2026, EAE



AlAekin lotutako Prozesu Arin Automugatuaren (PAA, *Hotzeria arrunta* eta AlAren sintomaren bat duen *Sukarra*¹) zaintzaren helburua erizaintzako langileek artatzen dituzten prozesu horien bilakaera ikustea da. Aste honetan tasa 100.000 biztanleko 27,5 kasukoa izan da (38,4 /100.000 aurreko astean).



Erakunde Sanitario Integratuko (ESI) intzidentziari dagokionez, tasak ESI guztietan jaisten dira.

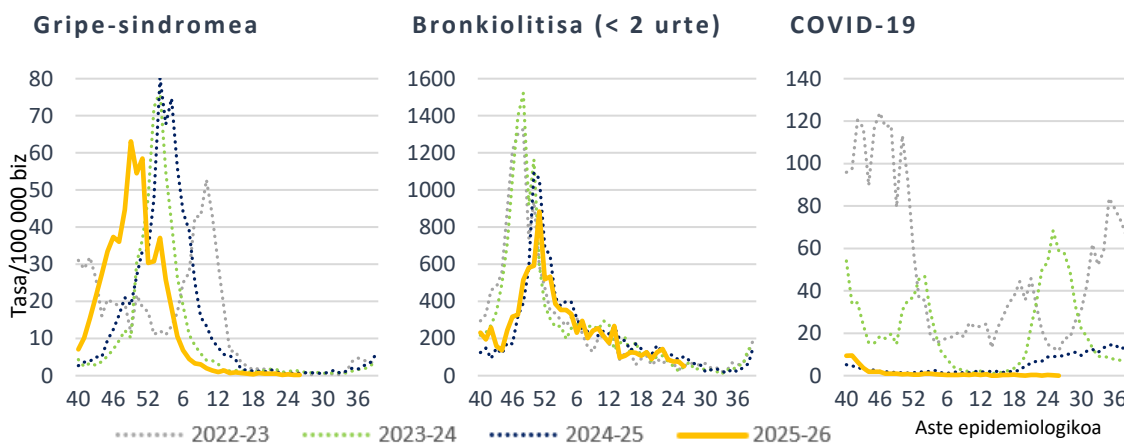
AlAren intzidentzia-tasak eta tasen arrazoia ESIaren eta aste epidemiologikoaren arabera. Lehen mailako arretako sarea. 2025-2026, EAE

ESI	Tasa 26. astea	Tasa 25. astea
Arabako ESI	80,3	96,9
Barakaldo-Sestaoko ESI	91,9	117,8
Barrualde-Galdakaoko ESI	119,2	158,6
Bidasoako ESI	92,5	155,4
Bilbo-Basurtuko ESI	126,4	164,9
Debarrenako ESI	119,8	164,3
Debagoienako ESI	97,7	148,8
Donostialdeako ESI	94,1	147,2
Ezkerral.-Enkart.-Gurutzetako ESI	125,1	149,2
Goierri-Urola Garaiko ESI	119,1	166,8
Arabar Errioxako ESI	161,3	212,3
Tolosaldeako ESI	146,7	177,6
Uribeko ESI	110,7	130,7

¹ Informazio gehiagorako kontsultatu [AlAren jagoletzaren metodologia](#)

LMAn, gripe-sindromearen tasa 0,2 kasu 100.000 biztanleko balioan mantentzen da (0,2/100.000 aurreko astean). Bronkiolitisaren tasa (2 urtetik beherakoetan) 100.000 biztanleko 50,5 kasukoa izan da (75,8/100.000 aurreko astean) eta COVID-19arena 100.000 biztanleko 0,0 kasutakoa (0,2/100.000 aurreko astean).

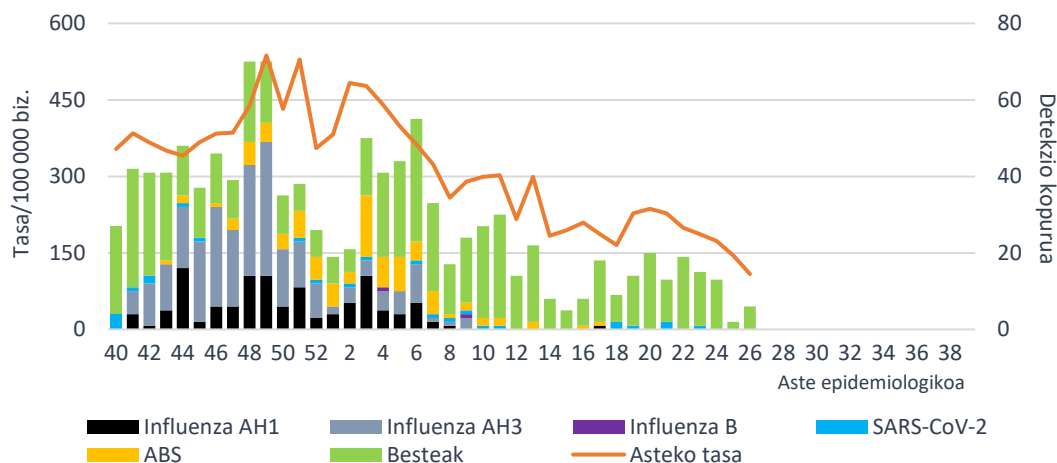
**Tasa denboraldiaren eta aste epidemiologikoaren arabera.
Lehen mailako arretako sarea. 2025-2026, EAE**



Lagin jagoleen diagnostiko mikrobiologikoa

Zaintza honetan, astero, AIAREN sintomak dituzten kupo jagoletako pazienteen artean gutxienez bost kasu hautatzen dira sistematikoki, eta diagnostiko mikrobiologikorako lagin bat hartzen zaie. Aste honetan, AIARako erreferentziako mikrobiologiako laborategian 10 lagin jagole aztertu dira eta horietatik % 60,0 baieztatu dira. Ez da SARS-CoV-2rik, gripe-birusik ala ABSik atzeman, baina bai 2 errinobirus eta 2 adenobirus.

AIA intzidentzia-tasa LMAn eta sare jagoleen detektatutako arnas birus kopurua, aste epidemiologikoaren arabera. 2025-2026, EAE



SARS-CoV-2aren positibotasuna, gripe-birusarena eta ABSarena % 0,0an mantentzen dira aste honetan, aurreko astean bezala.

Positibotasunaren ehunekoa mikrobiologiako laborategira bidalitako lagin jagoleetan arnas birus motaren arabera. Sare jagolea. 2025-2026, EAE

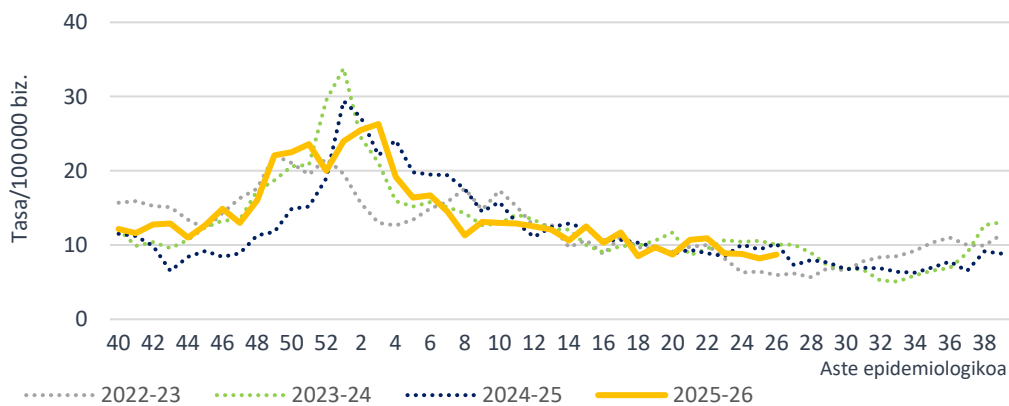
	26. astea		25. astea		2025-2026 hasieratik	
	Detek.	Positib. (%)	Detek.	Positib. (%)	Detek.	Positib. (%)
Influenza	0	0,0	0	0,0	383	24,1
SARS-CoV-2	0	0,0	0	0,0	25	1,6
ABS	0	0,0	0	0,0	99	6,2
Metaneumobirus	1	10,0	0	0,0	67	4,2
Parainfluenza	1	10,0	0	0,0	67	4,2
Adenobirus	2	20,0	1	9,1	34	2,1
Errinobirus	2	20,0	1	9,1	312	19,6
Urtaroko CoV	0	0,0	0	0,0	96	6,0
Enterobirus	0	0,0	0	0,0	24	1,5

AIA larria (AIAL) Osakidetzako ospitale-sarean

Zaintza sindromikoa

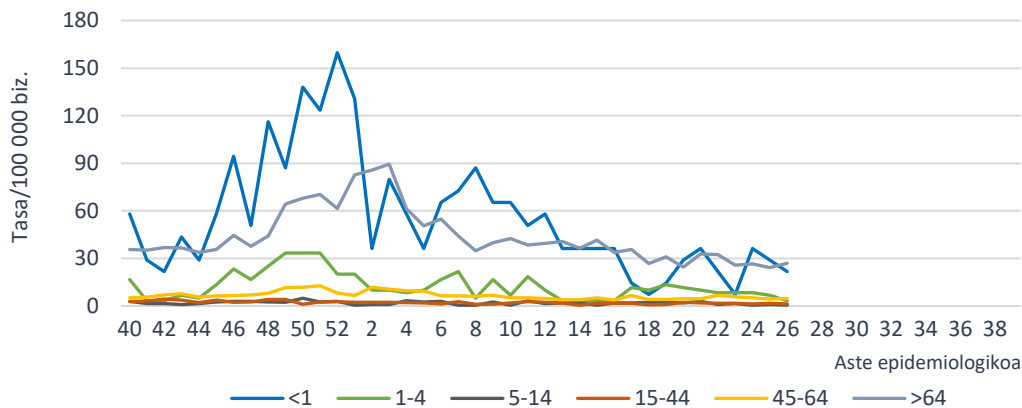
AIAL (arnas infekzio akutu larria) kasuak Osakidetzako ospitale-sarean artatutako AIaren prozesu klinikoak dira, GNS-10 kodeen bitartez astero Historia Kliniko Elektronikotik eratorritzen direnak. AIAL tasa 8,7 kasukoa izan da 100.000 biztanleko (8,2 /100.000 aurreko astean).

AIAL tasa denboraldiaren eta aste epidemiologikoaren arabera. Osakidetzako ospitale-sarea. 2025-2026, EAE



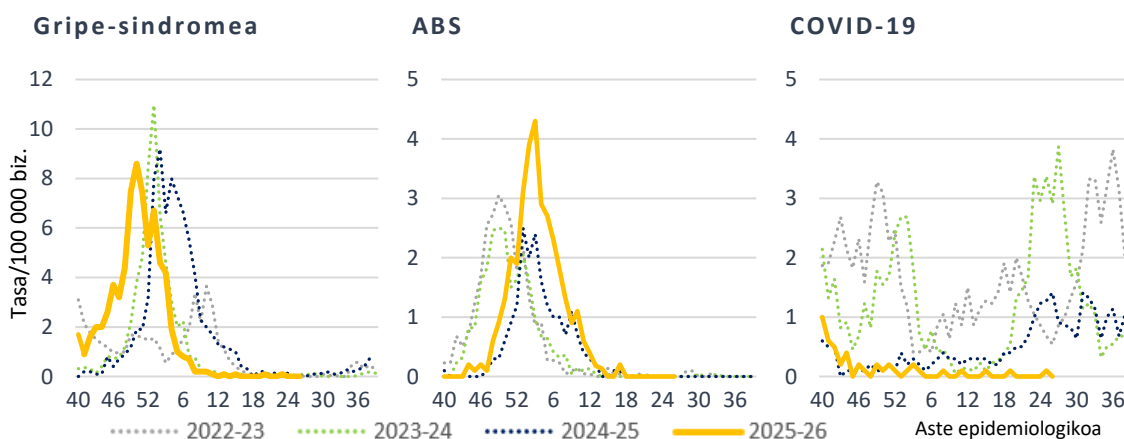
Adin-taldearen arabera, AIAL tasa altuena 64 urtetik gorakoen eman da 100.000 biztanleko 27,0 kasurekin, ondoren urte batetik beherako adin-taldean eta 45-64 urteko adin-taldeak kokatzen direlarik 100.000 biztanleko 21,8 eta 4,8 kasurekin, hurrenez hurren.

AIALren intzidentzia-tasa adin-taldearen eta aste epidemiologikoaren arabera. Osakidetzako ospitale-sarea. 2025-2026, EAE



COVID-19aren kodearekin (U07.1) erregistratutako ospitaleratze-tasa 100.000 biztanleko 0,0koa izan da (0,1/100.00 aurreko astean), eta ABSren kodeekin (J12.1, J20.5 eta J21.0) eta gripearen diagnostiko-kodeekin (J09-J11) erregistratutakoa 100.000 biztanleko 0,0koa izaten jarraitzen du.

Tasa denboraldiaren eta aste epidemiologikoaren arabera. Osakidetzako ospitale-sarea. 2025-2026, EAE



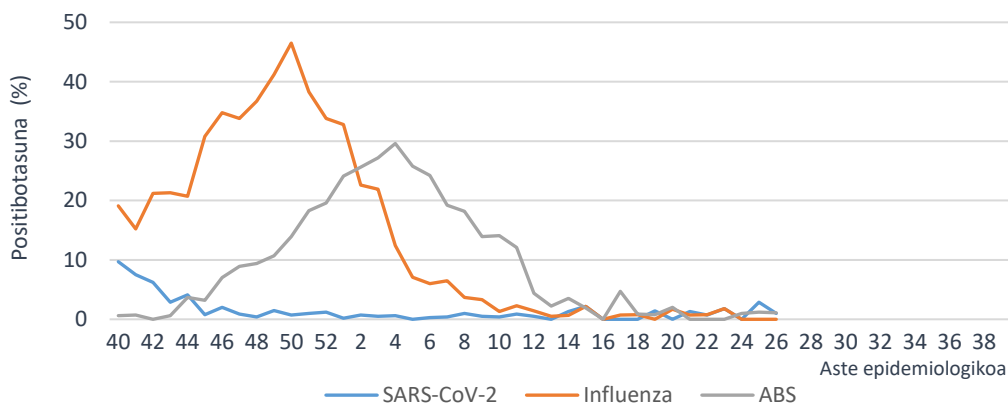
AIAL laginen diagnostiko mikrobiologikoa

Atal honetan, Osakidetzako ospitale-sarean AIAL kasuei egindako analisi birologikoen emaitzak erakusten dira. SARS-CoV-2aren positibotasuna %1,0koa izan da aste honetan (%2,9koa aurreko astean), gripe-birusarena %0,0koa (%0,0 aurreko astean) eta ABSrena %1,1ean kokatu da (%1,2 aurreko astean).

Mikrobiologiako laborategietan azterturiko lagin kopurua eta hauen positibotasuna (%) AIAL kasuen laginetan arnas birus motaren arabera. Osakidetzako ospitale-sarea. 2025-2026, EAE

	26. astea		25. astea		2025-2026 hasieratik	
	Lagin kop.	Positib.(%)	Lagin kop.	Positib.(%)	Lagin kop.	Positib.(%)
SARS-CoV-2	105	1,0	104	2,9	9087	1,4
Influenza	104	0,0	96	0,0	9234	18,1
ABS	95	1,1	83	1,2	8315	13,2

Mikrobiologiako laborategietan azterturiko AIALen laginen positibotasun portzentaia arnas-birus motaren eta aste epidemiologikoen arabera. Osakidetzako ospitale-sarea. 2025-2026, CAE

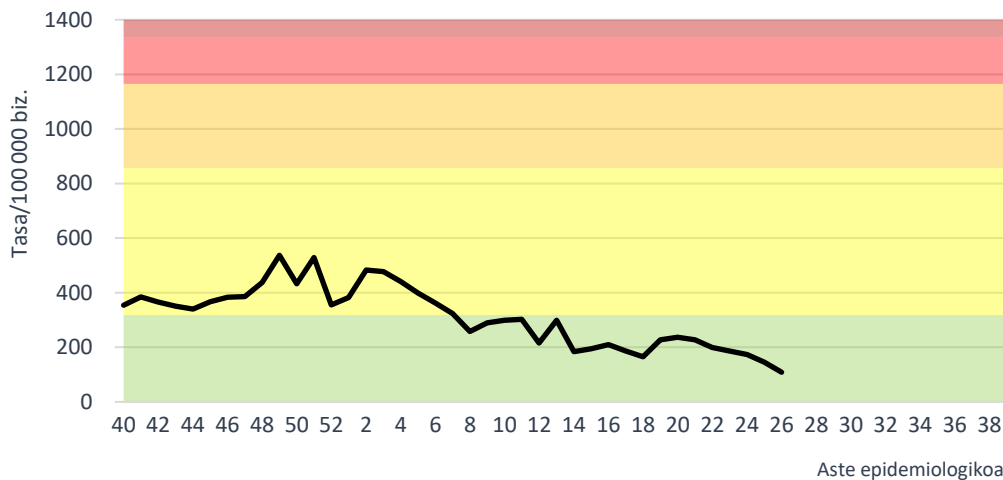


Atalase epidemikoak eta intentsitate-mailak

Epidemia Mugikorren Metodoa (*Método de Epidemias Móviles*, MEM) ezarri da Euskadin arnas infekzio akutuek (AIA) zaintzeko, atalase epidemikoak eta intentsitate-mailak zenbatesteko. Horri esker, modu objektiboan identifika daitezke urtaroko epidemien hasiera eta amaiera, eta haien intentsitatea sailkatu.

Lehen mailako arretako AIaren zaintzari dagokionean, atalase epidemikoa 2025/40 astean gainditu da, 2026/08 astean gaur egun mantentzen den oinarritzko mailara bueltatuz. Epidemian intentsitate maila baxuko gailurra neurtu da.

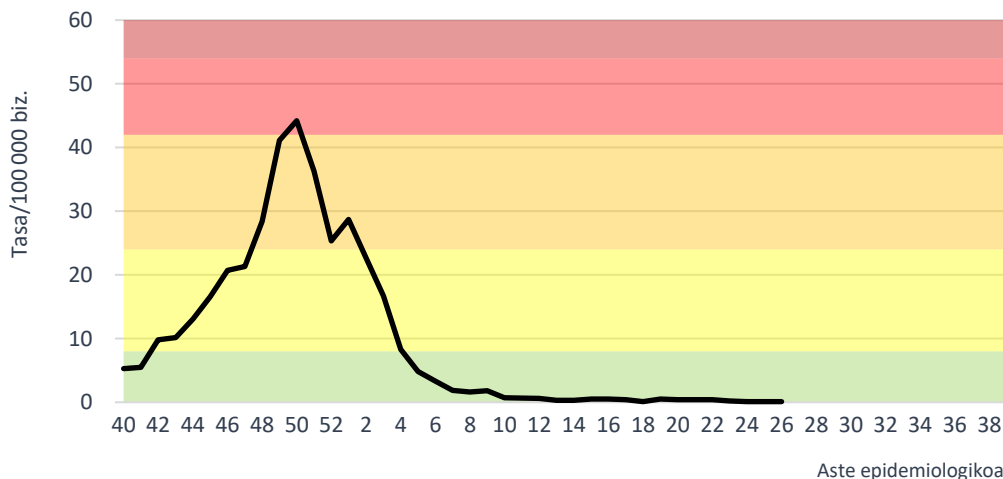
**AIaren epidemiaren intentsitatea serie historikoarekin alderatuta.
Lehen mailako arretako sarea. 2025-2026, EAE**



Intentsitatea serie historikoarekin alderatuta: ■ Oinarrizko egoera ■ Baxua ■ Ertaina ■ Altua ■ Oso altua

Gripe-sindromean, ospitaleetako larrialdietatik ateratako datuen arabera, atalase epidemikoa 2025/42 astean gainditu da, 2026/05 astean gaur egun mantentzen den oinarrizko mailara bueltatuz. Kasu honetan, epidemiaren intentsitatea maila alturaino heldu da.

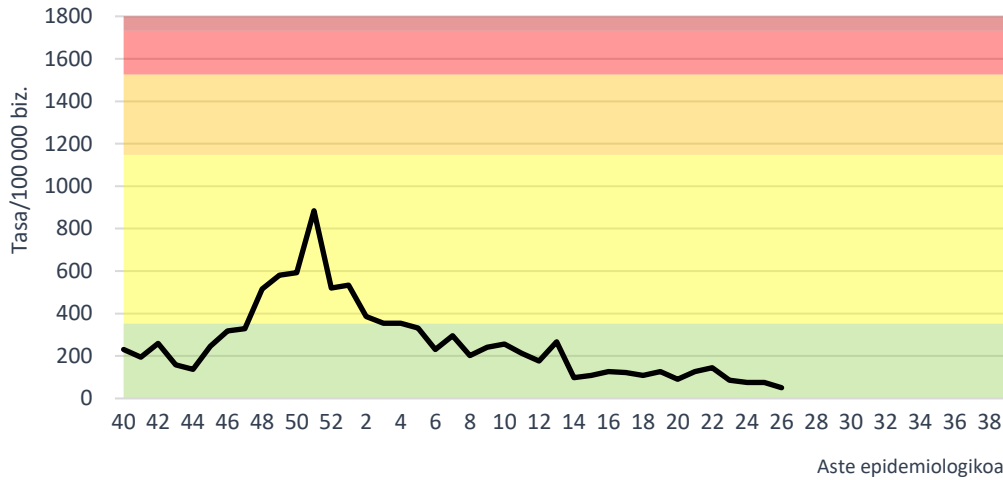
**Gripearen epidemiaren intentsitatea larrialdietan serie historikoarekin alderatuta.
Osakidetzako ospitale-sarea. 2025-2026, CAE**



Intentsitatea serie historikoarekin alderatuta: ■ Oinarrizko egoera ■ Baxua ■ Ertaina ■ Altua ■ Oso altua

Azkenik, 2 urtetik beherakoen lehen mailako arretako bronkiolitisaren diagnostikoei dagokienez, atalase epidemikoa 2025/48 astean gainditu da, 2026/05 astean gaur egun mantentzen den oinarrizko mailara bueltatuz. Epidemian, intentsitatea ez da maila baxutik pasa.

Bronkiolitisaren (<2 urte) epidemiaren intentsitatea serie historikoarekin alderatuta. Lehen mailako arretako sarea. 2025-2026, EAE



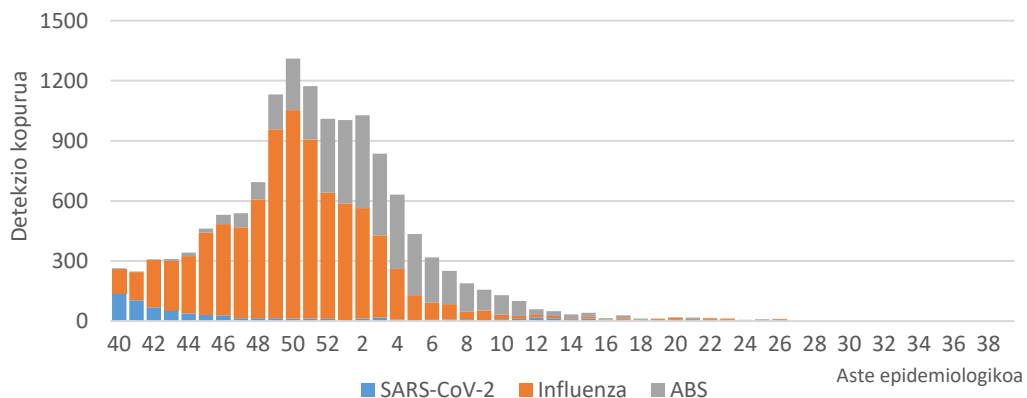
Intentsitatea serie historikoarekin alderatuta: ■ Oinarritzko egoera ■ Baxua ■ Ertaina ■ Altua ■ Oso altua

Arnas birusen detekzioak IMSn

Zaintza honetan, Osakidetzako Diagnostiko Biologikoko Sareko mikrobiologiako zerbitzuek zirkuitu jagoletik kanpo jakinarazitako gripe-birusaren eta ABSren lagin positiboak biltzen dira. Sistema honetan 4 SARS-CoV-2, 5 gripe-birus eta 2 ABS detektatu dira azken astean.

Aste honetan detektatutako gripe-birusetatik, bi A motako izan dira eta hiru B motakoa. 2025/40 astetik 8779 detekzio erregistratu dira, 8723 (% 99,4) A motakoak eta 56 (% 0,6) B motakoak. Azpitipatutako A motako 4650 birusetatik, 2762 (% 59,4) A(H3) eta 1888 (% 40,6) A(H1)pdm09 izan dira.

Asteko SARS-CoV-2, influenza eta ABS detekzio kopurua. IMS. 2025-2026, EAE



Metodologiari eta beste aspektu batzuei buruzko informazio gehiago [Osasun Saileko webgunean](#) eta ondorengo esteka hauetan: [SiVIRA](#) (estatukoa), [Flu News](#) (Europa, gripea), [FluNet](#), (Mundua, gripe), [OPS](#) (Amerika, gripea), [CDC](#) (AEB).

2026ko uztailak 1

**Zaintza Epidemiologikoa
Osasun Publikoaren eta Adikzioen Zuzendaritza**