

## **ARNAS INFEKZIO AKUTUAREN (AIA) ZAINTZA** **Euskal Autonomia Erkidegoa (EAE)**

**2025-2026 denboraldia**  
**(2025eko irailaren 29tik 2025ko irailaren 27ra)**

**25. astea (2026ko ekainaren 15tik 21era)**

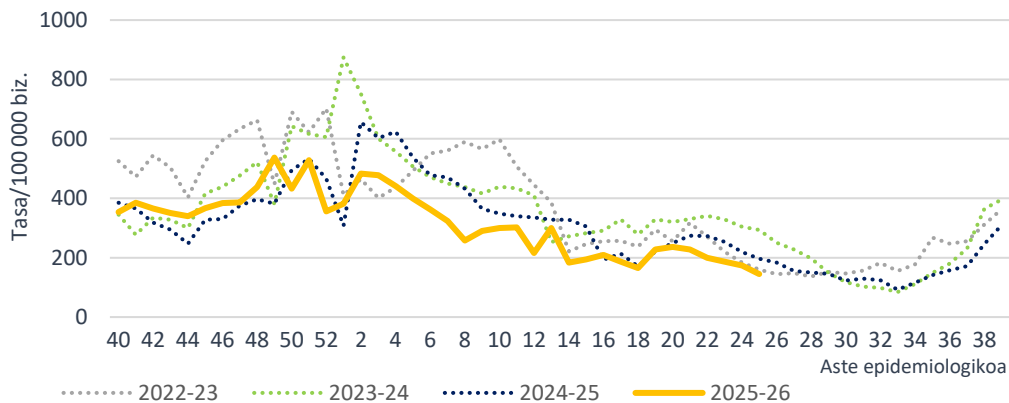
***Gripearen eta bronkiolitisaren tasak oinarrizko mailan (inter epidemikoa) mantentzen dira. COVID-19aren tasak baxua izaten jarraitzen du.***

- Lehen mailako arretako (LMA) sarean AIA tasa 144,8 kasukoa izan da 100.000 biztanleko (173,6/100.000 aurreko astean).
- Lehen mailako arretan, gripe-sindromearen, bronkiolitisaren eta COVID-19aren tasak baxu mantentzen da.
- Mikrobiologiako laborategira bidalitako 11 lagin jagoleen % 18,2 baieztatu da eta ez da SARS-CoV-2rik, gripe-birusik ala ABSik atzeman.
- Osakidetzako ospitale-sarean, AIA larriaren tasa 8,2 kasukoa izan da 100.000 biztanleko (8,8/100.000 aurreko astean).
- LMAko AIA- eta bronkiolitis- (< 2 urte) tasak eta larrialdietako gripe-sindromearen tasa oinarrizko intentsitate mailan (balio inter epidemikoa) mantentzen dira.
- EAeko Informazio Mikrobiologikoko Sisteman, aste honetan, 5 SARS-CoV-2, gripe-birus bat eta 3 ABS erregistratu dira.

**Zaintza sindromikoa**

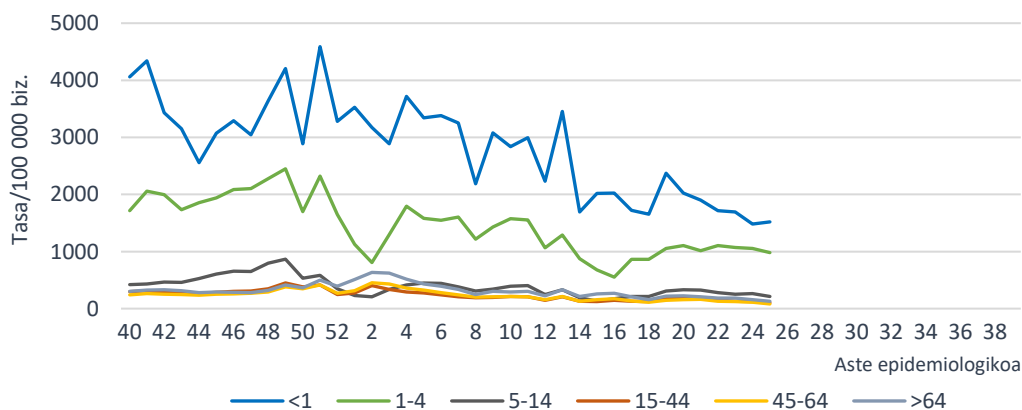
Zaintza honen bidez, LMA sareko AIA kasuen tasa estimatzen da Historia Kliniko Elektronikokoan jasotako informazioaren bitartez eta GNS-10 kodeak erabiliz. Aste honetan hautemandako AIAREN intzidentzia-tasa 100.000 biztanleko 144,8 kasukoa izan da (173,6/100.000 aurreko astean). Lurralde historikoka, tasa 91,0/100.000 izan da Araban, 151,6/100.000 Bizkaian eta 159,0/100.000 Gipuzkoan.

**AIAREN intzidentzia-tasa denboraldiaren eta aste epidemiologikoaren arabera. Lehen mailako arreta-sarea. 2025-2026, EAE**

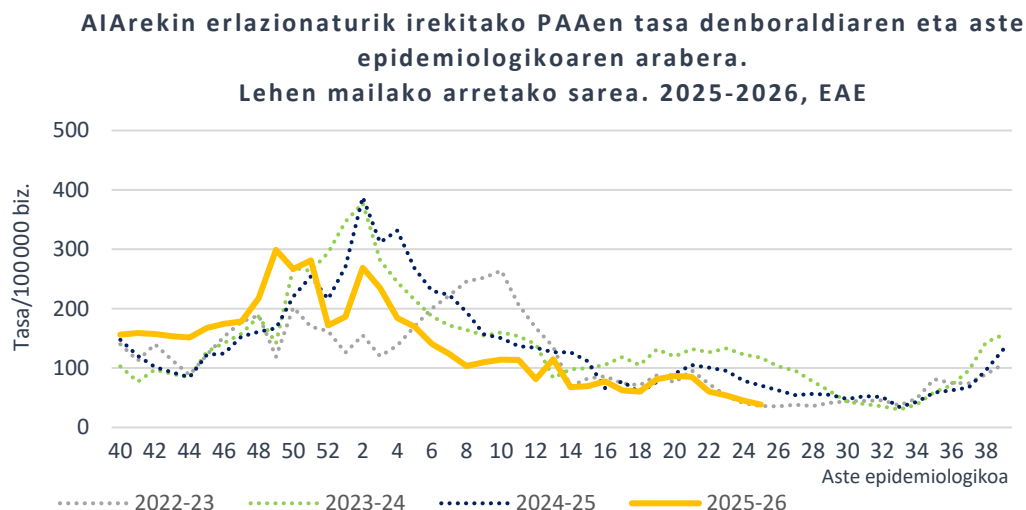


Adin-taldearen arabera, AIAREN tasa altuena urte batetik beherakoen adin-taldean eman da 1517,5 kasurekin 100.000 biztanleko, ondoren 1-4 eta 5-14 urtekoen adin-taldea kokatzen direlarik 100.000 biztanleko 981,1 eta 214,0 kasurekin, hurrenez hurren.

**AIAREN intzidentzia-tasa adin-taldearen eta aste epidemiologikoaren arabera. Lehen mailako arretako sarea. 2025-2026, EAE**



AlAekin lotutako Prozesu Arin Automugatuaren (PAA, *Hotzeria arrunta* eta AlAren sintomaren bat duen *Sukarra*<sup>1</sup>) zaintzaren helburua erizaintzako langileek artatzen dituzten prozesu horien bilakaera ikustea da. Aste honetan tasa 100.000 biztanleko 38,4 kasukoa izan da (45,2/100.000 aurreko astean).



Erakunde Sanitario Integratuko (ESI) intzidentziari dagokionez, tasak ESI guztietan jaisten dira, ESI Bidasoa izan ezik, non egonkor mantentzen diren, eta ESI Debagoienean eta ESI Tolosaldean, non apur bat igotzen diren.

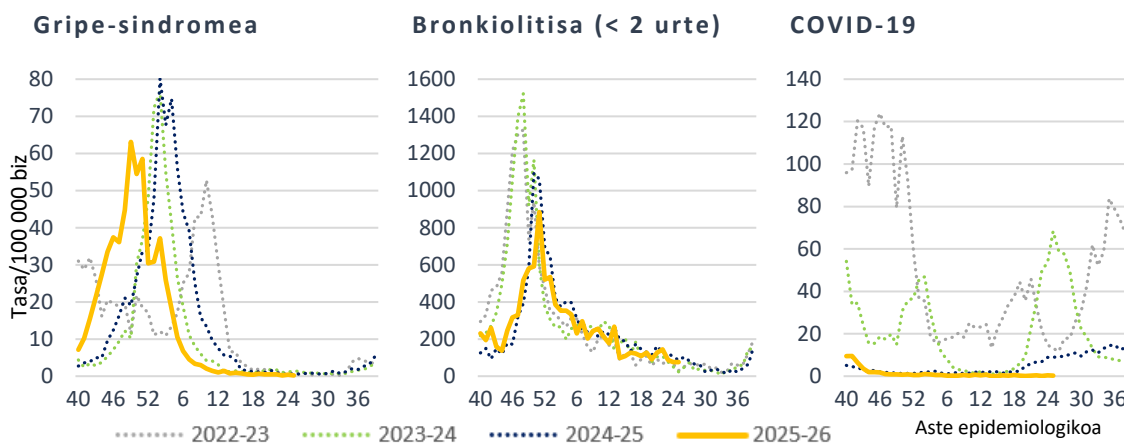
**AlAren intzidentzia-tasak eta tasen arrazoa ESIaren eta aste epidemiologikoaren arabera. Lehen mailako arretako sarea. 2025-2026, EAE**

ESI	Tasa 25. astea	Tasa 24. astea
Arabako ESI	96,9	137,7
Barakaldo-Sestaoko ESI	117,8	164,9
Barrualde-Galdakaoko ESI	158,6	179,6
Bidasoako ESI	155,4	155,4
Bilbo-Basurtuko ESI	164,9	206,9
Debararrenako ESI	164,3	186,6
Debagoienako ESI	148,8	144,2
Donostialdeako ESI	147,2	161,7
Ezkerral.-Enkart.-Gurutzetako ESI	149,2	190,7
Goierri-Urola Garaiaiko ESI	166,8	222,7
Arabar Errioxako ESI	212,3	271,7
Tolosaldeako ESI	177,6	166,8
Uribeko ESI	130,7	157,9

<sup>1</sup> Informazio gehiagorako kontsultatu [AlAren jagoletzaren metodologia](#)

LMAn, gripe-sindromearen tasa 0,2 kasu 100.000 biztanleko balioan kokatu da (0,4/100.000 aurreko astean). Bronkiolitisaren tasa (2 urtetik beherakoetan) 100.000 biztanleko 75,8 kasukoa izan da (75,8/100.000 aurreko astean) eta COVID-19arena 100.000 biztanleko 0,2 kasutakoa (0,4/100.000 aurreko astean).

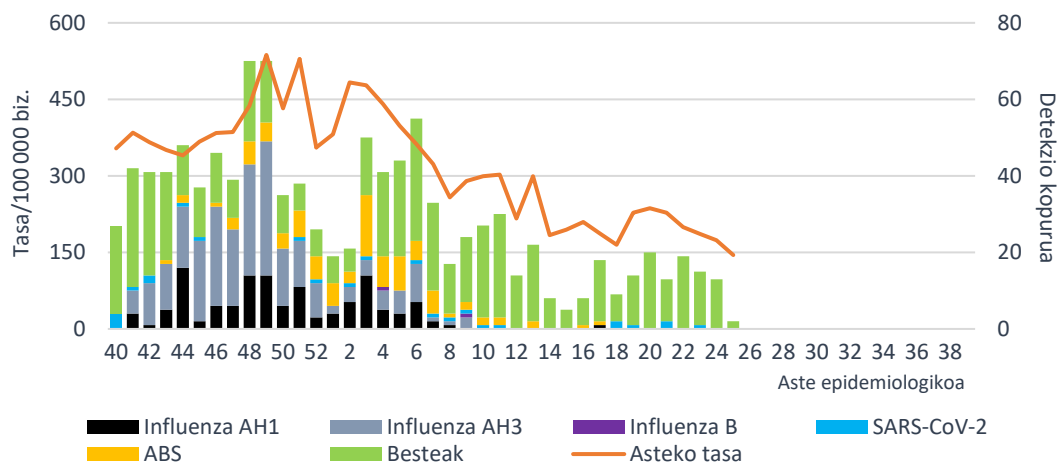
**Tasa denboraldiaren eta aste epidemiologikoaren arabera.  
Lehen mailako arretako sarea. 2025-2026, EAE**



### Lagin jagoleen diagnostiko mikrobiologikoa

Zaintza honetan, astero, AIaren sintomak dituzten kupo jagoletako pazienteen artean gutxienez bost kasu hautatzen dira sistematikoki, eta diagnostiko mikrobiologikorako lagin bat hartzen zaie. Aste honetan, AIarako erreferentziako mikrobiologiako laborategian 11 lagin jagole aztertu dira eta horietatik % 18,2 baieztatu dira. Ez da SARS-CoV-2rik, gripe-birusik ala ABSik atzeman, baina bai 1 errinobirus eta 1 adenobirus.

**AIA intzidentzia-tasa LMAn eta sare jagoleen detektatutako arnas birus kopurua, aste epidemiologikoaren arabera. 2025-2026, EAE**



SARS-CoV-2aren positibotasuna % 0,0an kokatu da (% 4,0 aurreko astean), eta baita gripe-birusarena eta ABSarena ere (% 0,0 aurreko astean)

**Positibotasunaren ehunekoa mikrobiologiako laborategira bidalitako lagin jagoleetan arnas birus motaren arabera. Sare jagolea. 2025-2026, EAE**

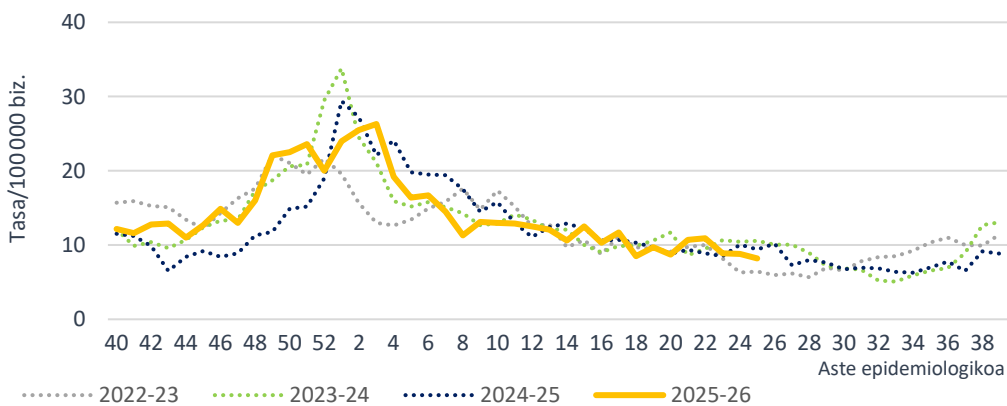
	25. astea		24. astea		2025-2026 hasieratik	
	Detek.	Positib. (%)	Detek.	Positib. (%)	Detek.	Positib. (%)
Influenza	0	0,0	0	0,0	383	24,2
SARS-CoV-2	0	0,0	0	0,0	25	1,6
ABS	0	0,0	0	0,0	99	6,3
Metaneumobirus	0	0,0	3	12,5	66	4,2
Parainfluenza	0	0,0	2	8,3	66	4,2
Adenobirus	1	9,1	3	12,5	28	2,0
Errinobirus	1	9,1	3	12,5	310	19,6
Urtaroko CoV	0	0,0	0	0,0	96	6,1
Enterobirus	0	0,0	2	8,3	24	1,5

**AIA larria (AIAL) Osakidetzako ospitale-sarean**

**Zaintza sindromikoa**

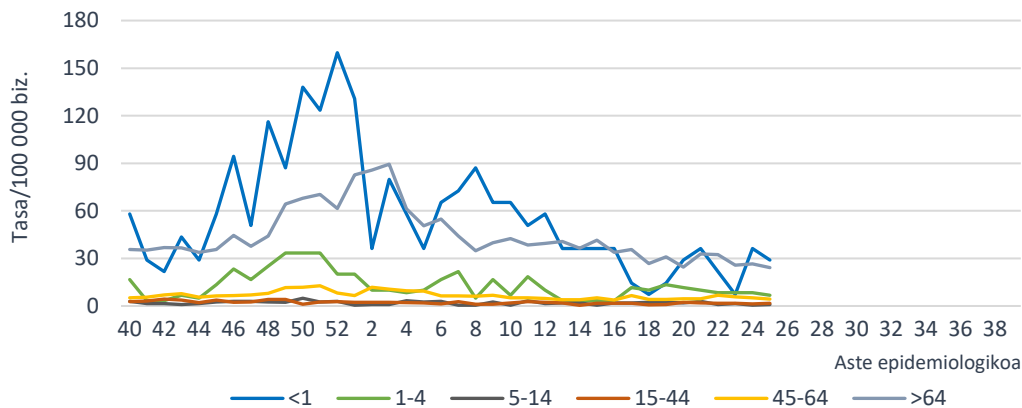
AIAL (arnas infekzio akutu larria) kasuak Osakidetzako ospitale-sarean artatutako AIaren prozesu klinikoak dira, GNS-10 kodeen bitartez astero Historia Kliniko Elektronikotik eratorzen direnak. AIAL tasa 8,2 kasukoa izan da 100.000 biztanleko (8,8 /100.000 aurreko astean).

**AIAL tasa denboraldiaren eta aste epidemiologikoaren arabera. Osakidetzako ospitale-sarea. 2025-2026, EAE**



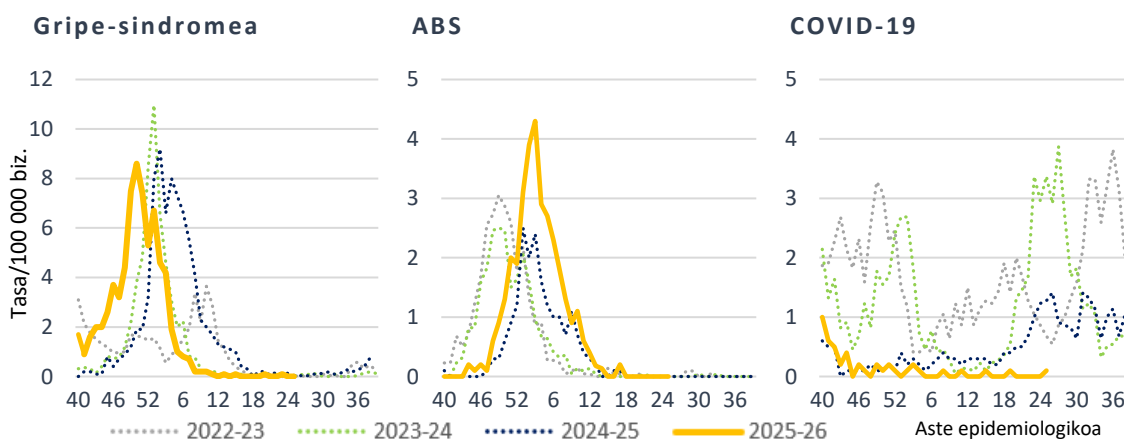
Adin-taldearen arabera, AIAL tasa altuena urte batetik beherako adin-taldean eman da 100.000 biztanleko 29,0 kasurekin, ondoren 64 urtetik gorako eta 1-4 urteko adin-taldeak kokatzen direlarik 100.000 biztanleko 24,2 eta 8,4 kasurekin, hurrenez hurren.

**AIALren intzidentzia-tasa adin-taldearen eta aste epidemiologikoaren arabera. Osakidetzako ospitale-sarea. 2025-2026, EAE**



COVID-19aren kodearekin (U07.1) erregistratutako ospitaleratze-tasa 100.000 biztanleko 0,1koa izan da (0,0 aurreko astean), eta ABSren kodeekin (J12.1, J20.5 eta J21.0) eta gripearen diagnostiko-kodeekin (J09-J11) erregistratutakoa 100.000 biztanleko 0,0koa izaten jarraitzen du.

**Tasa denboraldiaren eta aste epidemiologikoaren arabera. Osakidetzako ospitale-sarea. 2025-2026, EAE**



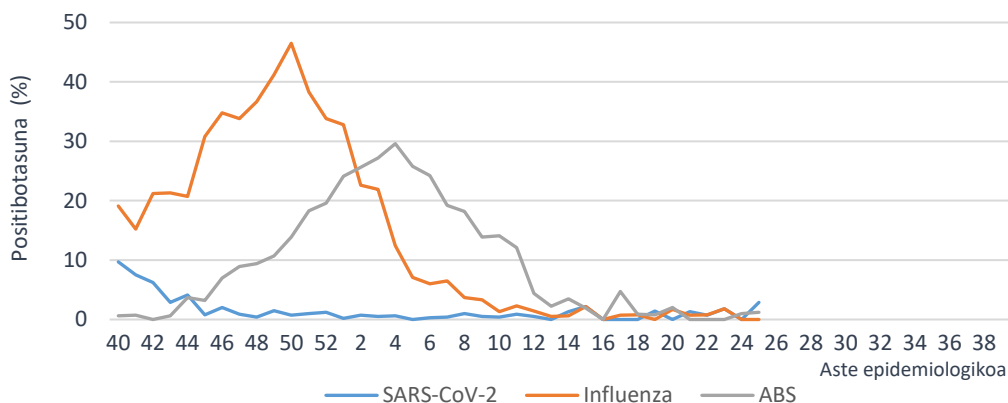
## AIAL laginen diagnostiko mikrobiologikoa

Atal honetan, Osakidetzako ospitale-sarean AIAL kasuei egindako analisi birologikoen emaitzak erakusten dira. SARS-CoV-2aren positibotasuna %2,9koa izan da aste honetan, gripe-birusarena % 0,0koa (% 0,0 aurreko astean) eta ABSrena % 1,2an kokatu da (% 1,0 aurreko astean).

**Mikrobiologiako laborategietan azterturiko lagin kopurua eta hauen positibotasuna (%) AIAL kasuen laginetan arnas birus motaren arabera. Osakidetzako ospitale-sarea. 2025-2026, EAE**

	25. astea		24. astea		2025-2026 hasieratik	
	Lagin kop.	Positib.(%)	Lagin kop.	Positib.(%)	Lagin kop.	Positib.(%)
SARS-CoV-2	104	2,9	122	0,0	8982	1,4
Influenza	96	0,0	113	0,0	9130	18,3
ABS	83	1,2	97	1,0	8220	13,4

**Mikrobiologiako laborategietan azterturiko AIALen laginen positibotasun portzentaia arnas-birus motaren eta aste epidemiologikoen arabera. Osakidetzako ospitale-sarea. 2025-2026, CAE**

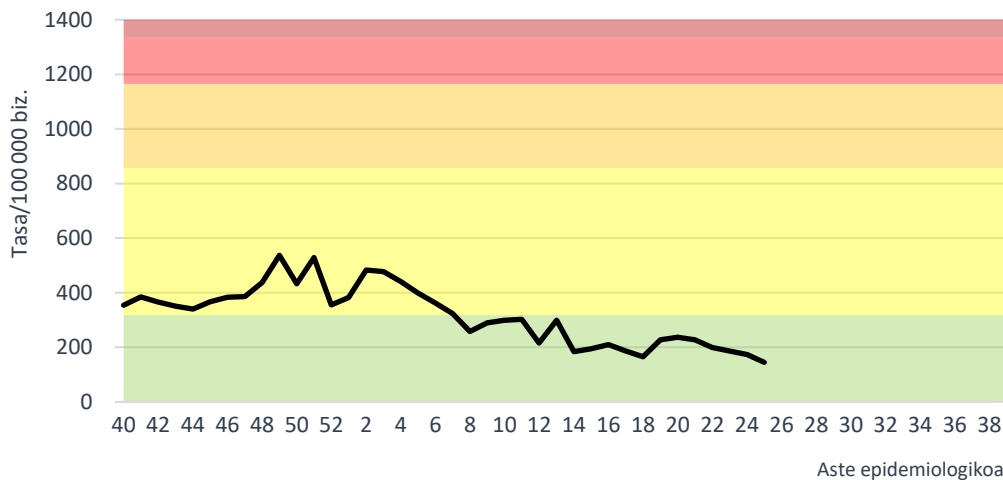


## Atalase epidemikoak eta intentsitate-mailak

Epidemia Mugikorren Metodoa (*Método de Epidemias Móviles*, MEM) ezarri da Euskadin arnas infekzio akutuek (AIA) zaintzeko, atalase epidemikoak eta intentsitate-mailak zenbatesteko. Horri esker, modu objektiboan identifika daitezke urtaroko epidemien hasiera eta amaiera, eta haien intentsitatea sailkatu.

Lehen mailako arretako AIaren zaintzari dagokionean, atalase epidemikoa 2025/40 astean gainditu da, 2026/08 astean gaur egun mantentzen den oinarrizko mailara bueltatuz. Epidemian intentsitate maila baxuko gailurra neurtu da.

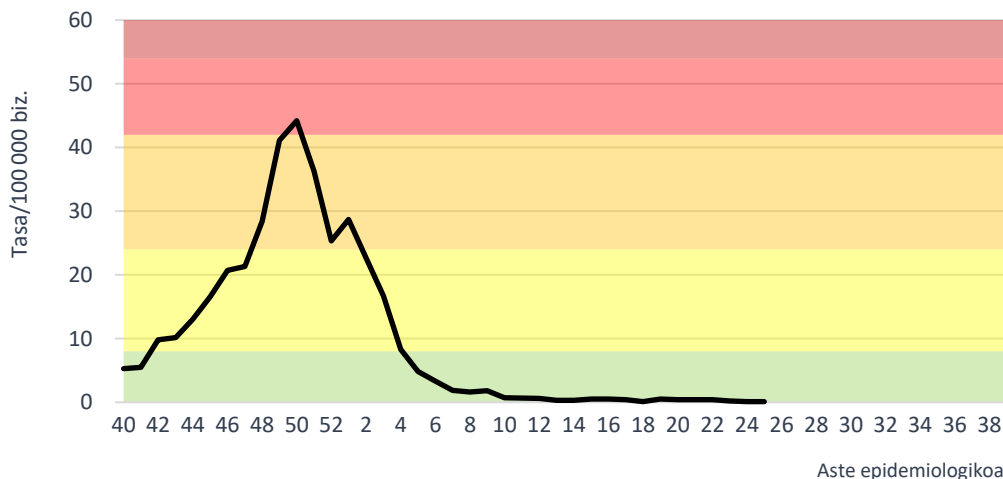
**AIaren epidemiaren intentsitatea serie historikoarekin alderatuta.  
Lehen mailako arretako sarea. 2025-2026, EAE**



Intentsitatea serie historikoarekin alderatuta: ■ Oinarrizko egoera ■ Baxua ■ Ertaina ■ Altua ■ Oso altua

Gripe-sindromean, ospitaleetako larrialdietatik ateratako datuen arabera, atalase epidemikoa 2025/42 astean gainditu da, 2026/05 astean gaur egun mantentzen den oinarrizko mailara bueltatuz. Kasu honetan, epidemiaren intentsitatea maila alturaino heldu da.

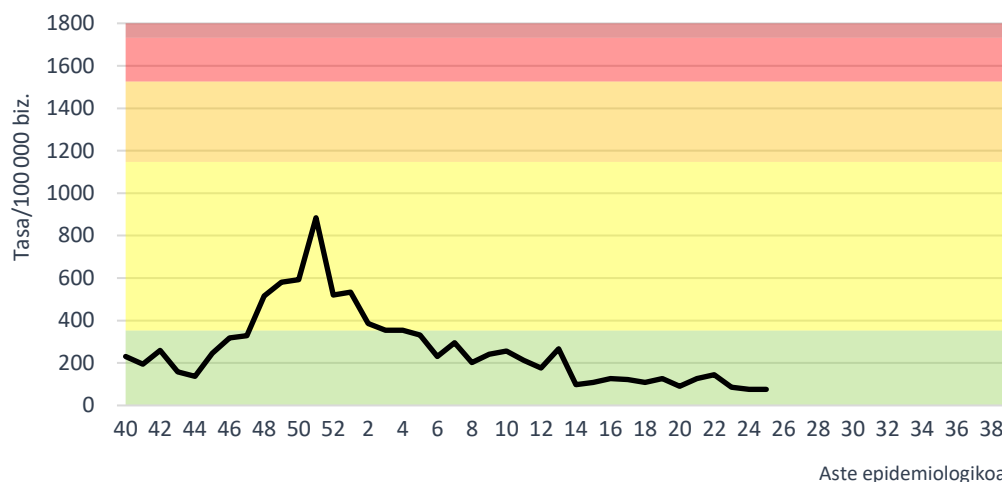
**Gripearen epidemiaren intentsitatea larrialdietan serie historikoarekin alderatuta.  
Osakidetzako ospitale-sarea. 2025-2026, CAE**



Intentsitatea serie historikoarekin alderatuta: ■ Oinarrizko egoera ■ Baxua ■ Ertaina ■ Altua ■ Oso altua

Azkenik, 2 urtetik beherakoen lehen mailako arretako bronkiolitisaren diagnostikoei dagokienez, atalase epidemikoa 2025/48 astean gainditu da, 2026/05 astean gaur egun mantentzen den oinarrizko mailara bueltatuz. Epidemian, intentsitatea ez da maila baxutik pasa.

**Bronkiolitisaren (<2 urte) epidemiaren intentsitatea serie historikoarekin alderatuta. Lehen mailako arretako sarea. 2025-2026, EAE**



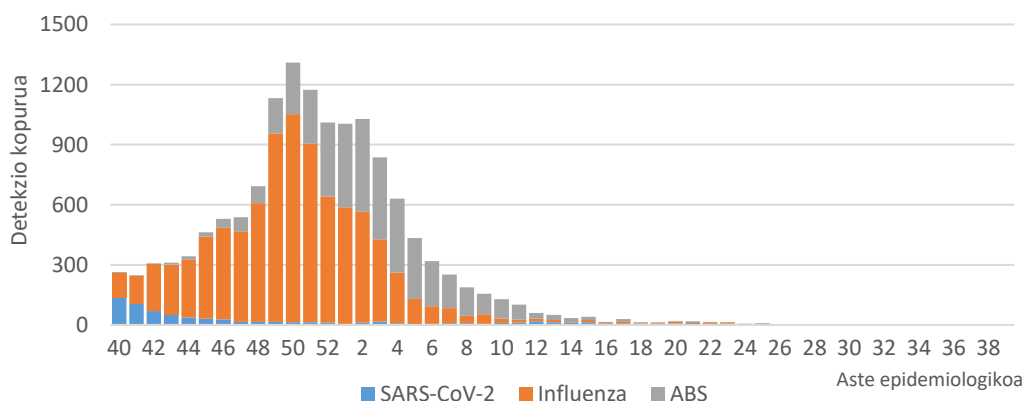
Intentsitatea serie historikoarekin alderatuta: ■ Oinarrizko egoera ■ Baxua ■ Ertaina ■ Altua ■ Oso altua

### Arnas birusen detekzioak IMSn

Zaintza honetan, Osakidetzako Diagnostiko Biologikoko Sareko mikrobiologiako zerbitzuek zirkuitu jagoletik kanpo jakinarazitako gripe-birusaren eta ABSren lagin positiboak biltzen dira. Sistema honetan 5 SARS-CoV-2, gripe-birus bat eta 3 ABS detektatu dira azken astean.

Aste honetan detektatutako gripe-birusa B motakoa izan da. 2025/40 astetik 8774 detekzio erregistratu dira, 8721 (% 99,4) A motakoak eta 53 (% 0,6) B motakoak. Azpitipatutako A motako 4650 birusetatik, 2762 (% 59,4) A(H3) eta 1888 (% 40,6) A(H1)pdm09 izan dira.

**Asteko SARS-CoV-2, influenza eta ABS detekzio kopurua. IMS. 2025-2026, EAE**



Metodologiari eta beste aspektu batzuei buruzko informazio gehiago [Osasun Saileko webgunean](#) eta ondorengo esteka hauetan: [SiVIRA](#) (estatukoa), [Flu News](#) (Europa, gripea), [FluNet](#), (Mundua, gripe), [OPS](#) (Amerika, gripea), [CDC](#) (AEB).

2026ko ekainak 24

**Zaintza Epidemiologikoa**  
**Osasun Publikoaren eta Adikzioen Zuzendaritza**