

## **ARNAS INFEKZIO AKUTUAREN (AIA) ZAINTZA** **Euskal Autonomia Erkidegoa (EAE)**

**2025-2026 denboraldia**  
**(2025eko irailaren 29tik 2025ko irailaren 27ra)**

**22. astea (2026ko maiatzaren 125tik 31ra)**

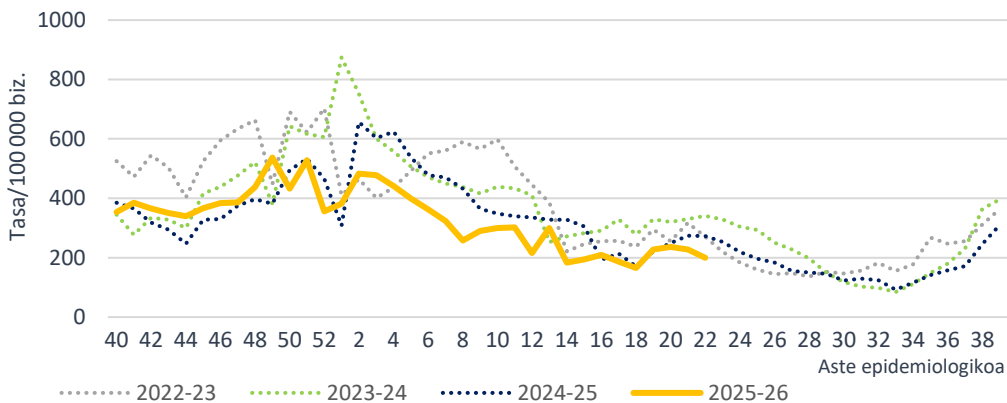
***Gripearen eta bronkiolitisaren tasak oinarrizko mailan (inter epidemikoa) mantentzen dira. COVID-19aren tasak baxua izaten jarraitzen du.***

- Lehen mailako arretako (LMA) sarean AIA tasa 199,5 kasukoa izan da 100.000 biztanleko (227,8/100.000 aurreko astean).
- Lehen mailako arretan, gripe-sindromearen, bronkiolitisaren eta COVID-19aren tasak baxu mantentzen da.
- Mikrobiologiako laborategira bidalitako 22 lagin jagoleen % 72,7 baieztatu da eta ez da atzeman SARS-CoV-2a, gripe-birusa ezta ABSa ere.
- Osakidetzako ospitale-sarean, AIA larriaren tasa 10,9 kasukoa izan da 100.000 biztanleko (10,7/100.000 aurreko astean).
- LMAko AIA- eta bronkiolitis- (< 2 urte) tasak eta larrialdietako gripe-sindromearen tasa oinarrizko intentsitate mailan (balio inter epidemikoa) mantentzen dira.
- EAeko Informazio Mikrobiologikoko Sistemari, aste honetan, 6 SARS-CoV-2, 8 gripe-birus eta ABS bat erregistratu dira.

**Zaintza sindromikoa**

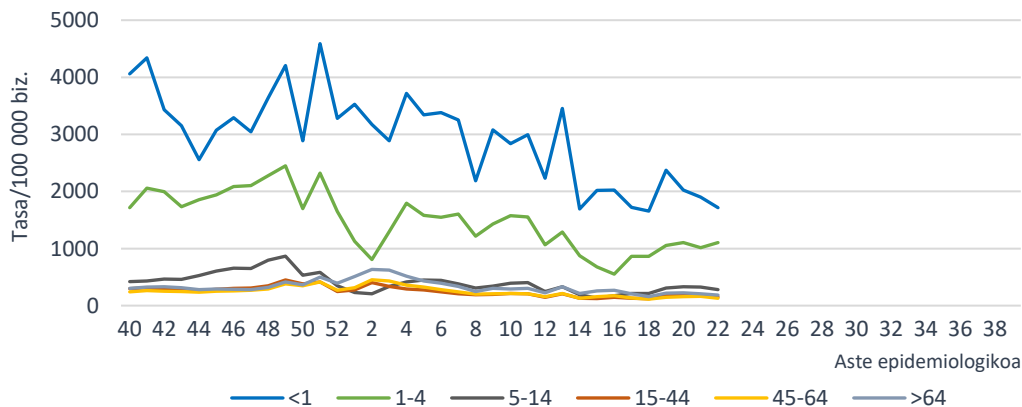
Zaintza honen bidez, LMA sareko AIA kasuen tasa estimatzen da Historia Kliniko Elektronikokoan jasotako informazioaren bitartez eta GNS-10 kodeak erabiliz. Aste honetan hautemandako AIAREN intzidentzia-tasa 100.000 biztanleko 199,5 kasukoa izan da (227,8/100.000 aurreko astean). Lurralde historikoka, tasa 150,4/100.000 izan da Araban, 207,7/100.000 Bizkaian eta 209,0/100.000 Gipuzkoan.

**AIAREN intzidentzia-tasa denboraldiaren eta aste epidemiologikoaren arabera. Lehen mailako arreta-sarea. 2025-2026, EAE**

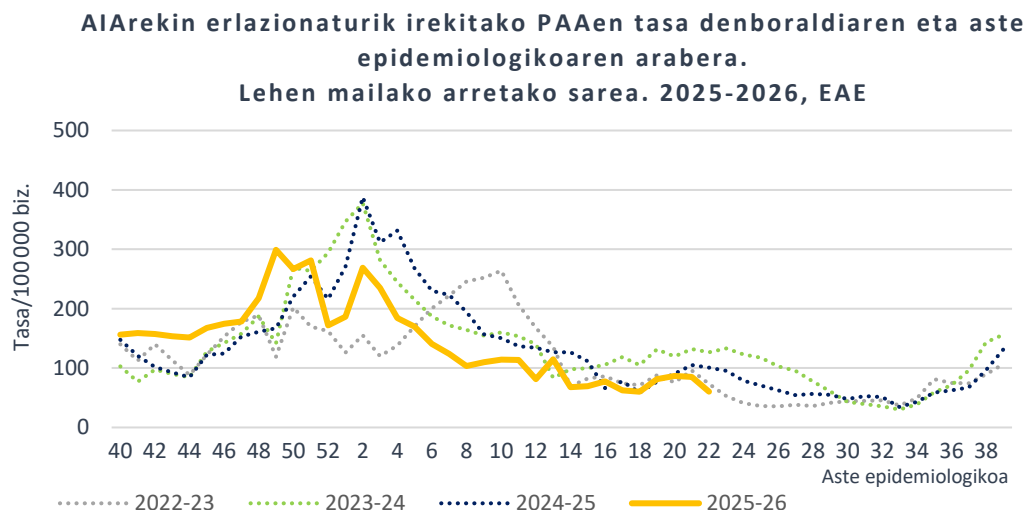


Adin-taldearen arabera, AIAREN tasa altuena urte batetik beherakoen adin-taldean eman da 1713,5 kasurekin 100.000 biztanleko, ondoren 1-4 eta 5-14 urtekoen adin-taldeak kokatzen direlarik 100.000 biztanleko 1101,5 eta 280,4 kasurekin, hurrenez hurren.

**AIAREN intzidentzia-tasa adin-taldearen eta aste epidemiologikoaren arabera. Lehen mailako arretako sarea. 2025-2026, EAE**



AlAekin lotutako Prozesu Arin Automugatu (PAA, *Hotzeria arrunta* eta AlAren sintomaren bat duen *Sukarra*<sup>1</sup>) zaintzaren helburua erizaintzako langileek artatzen dituzten prozesu horien bilakaera ikustea da. Aste honetan tasa 100.000 biztanleko 60,5 kasukoa izan da (85,4 /100.000 aurreko astean).



Erakunde Sanitario Integratuko (ESI) intzidentziari dagokionez, tasek behera egin dute ESI gehienetan.

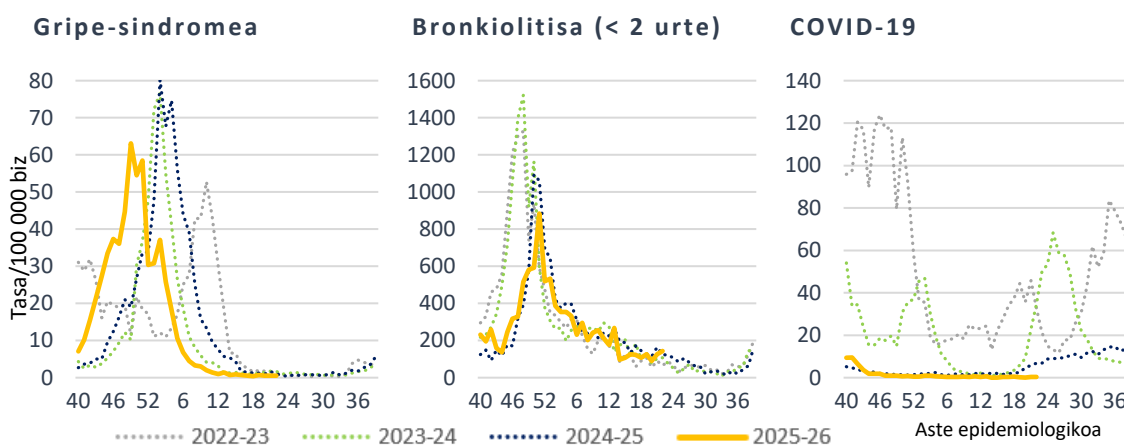
**AlAren intzidentzia-tasak eta tasen arrazoa ESIaren eta aste epidemiologikoaren arabera. Lehen mailako arretako sarea. 2025-2026, EAE**

ESI	Tasa 22. astea	Tasa 21. astea
Arabako ESI	162,0	151,6
Barakaldo-Sestaoko ESI	175,9	215,2
Barrualde-Galdakaoko ESI	216,4	264,2
Bidasoako ESI	173,4	205,5
Bilbo-Basurtuko ESI	238,0	273,4
Debarrenako ESI	218,7	236,8
Debagoenako ESI	204,6	207,7
Donostialdeako ESI	180,8	223,7
Ezkerral.-Enkart.-Gurutzetako ESI	178,3	221,6
Goierri-Urola Garaiko ESI	279,7	255,9
Arabar Errioxako ESI	305,7	441,5
Tolosaldeako ESI	240,9	321,2
Uribeko ESI	172,4	182,4

<sup>1</sup> Informazio gehiagorako kontsultatu [AlAren jagoletzaren metodologia](#)

LMAn, gripe-sindromearen tasa 0,5 kasu 100.000 biztanleko balioan kokatu da (0,5/100.000 aurreko astean). Bronkiolitisaren tasa (2 urtetik beherakoetan) 100.000 biztanleko 144,3 kasukoa izan da (126,3 /100.000 aurreko astean) eta COVID-19arena 100.000 biztanleko 0,4 kasutakoa (0,3/100.000 aurreko astean).

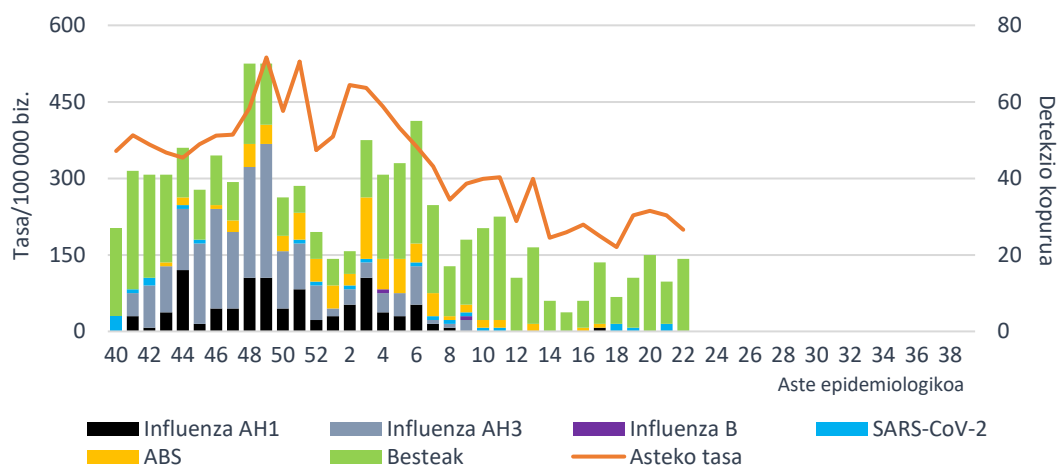
**Tasa denboraldiaren eta aste epidemiologikoaren arabera. Lehen mailako arretako sarea. 2025-2026, EAE**



### Lagin jagoleen diagnostiko mikrobiologikoa

Zaintza honetan, astero, AIAREN sintomak dituzten kupo jagoletako pazienteen artean gutxienez bost kasu hautatzen dira sistematikoki, eta diagnostiko mikrobiologikorako lagin bat hartzen zaie. Aste honetan, AIARako erreferentziako mikrobiologiako laborategian 22 lagin jagole aztertu dira eta horietatik % 72,7 baieztatu dira. Ez da atzeman SARS-CoV-2rik, gripe-birusik edo ABSik, baina bai 9 errinobirus eta 3 metapneumobirus.

**AIA intzidentzia-tasa LMAn eta sare jagoleen detektatutako arnas birus kopurua, aste epidemiologikoaren arabera. 2025-2026, EAE**



SARS-CoV-2aren, gripe-birusaren eta ABSaren positibotasuna % 0,0koa izan da (% 8,3, % 0,0 eta % 0,0 aurreko astean, hurrenez hurren)

**Positibotasunaren ehunekoa mikrobiologiako laborategira bidalitako lagin jagoleetan arnas birus motaren arabera. Sare jagolea. 2025-2026, EAE**

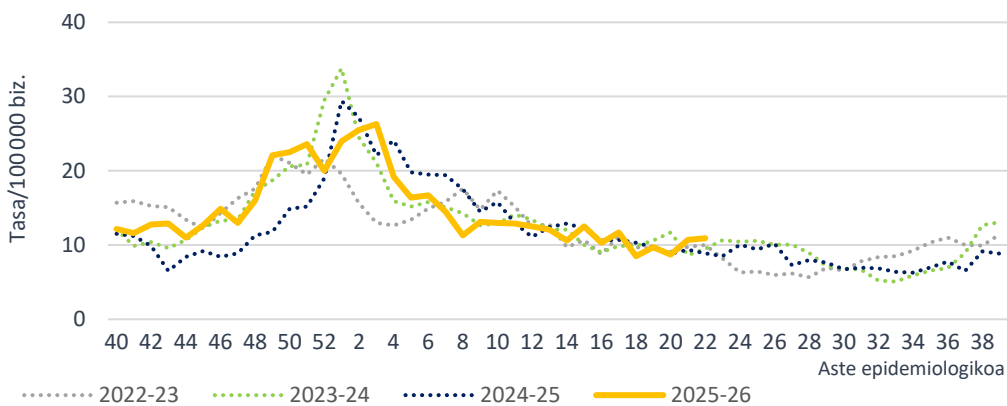
	22. astea		21. astea		2025-2026 hasieratik	
	Detek.	Positib. (%)	Detek.	Positib. (%)	Detek.	Positib. (%)
Influenza	0	0,0	0	0,0	383	25,2
SARS-CoV-2	0	0,0	2	8,3	24	1,6
ABS	0	0,0	0	0,0	99	6,5
Metaneumobirus	3	13,6	1	4,2	61	4,0
Parainfluenza	2	9,1	2	8,3	63	4,1
Adenobirus	2	9,1	0	0,0	24	1,6
Errinobirus	9	40,9	7	29,2	301	19,8
Urtaroko CoV	1	4,5	0	0,0	96	6,3
Enterobirus	2	9,1	1	4,2	20	1,3

**AIA larria (AIAL) Osakidetzako ospitale-sarean**

**Zaintza sindromikoa**

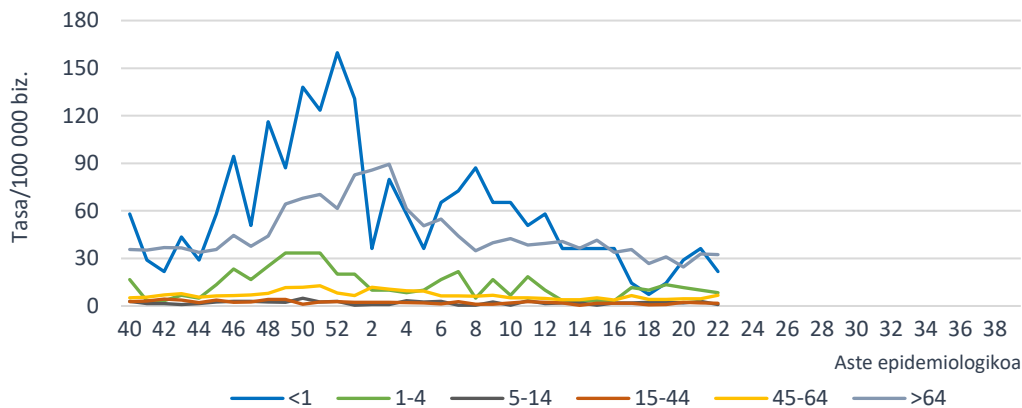
AIAL (arnas infekzio akutu larria) kasuak Osakidetzako ospitale-sarean artatutako AIaren prozesu klinikoak dira, GNS-10 kodeen bitartez astero Historia Kliniko Elektronikotik eratorzen direnak. AIAL tasa 10,9 kasukoa izan da 100.000 biztanleko (10,7/100.000 aurreko astean).

**AIAL tasa denboraldiaren eta aste epidemiologikoaren arabera. Osakidetzako ospitale-sarea. 2025-2026, EAE**



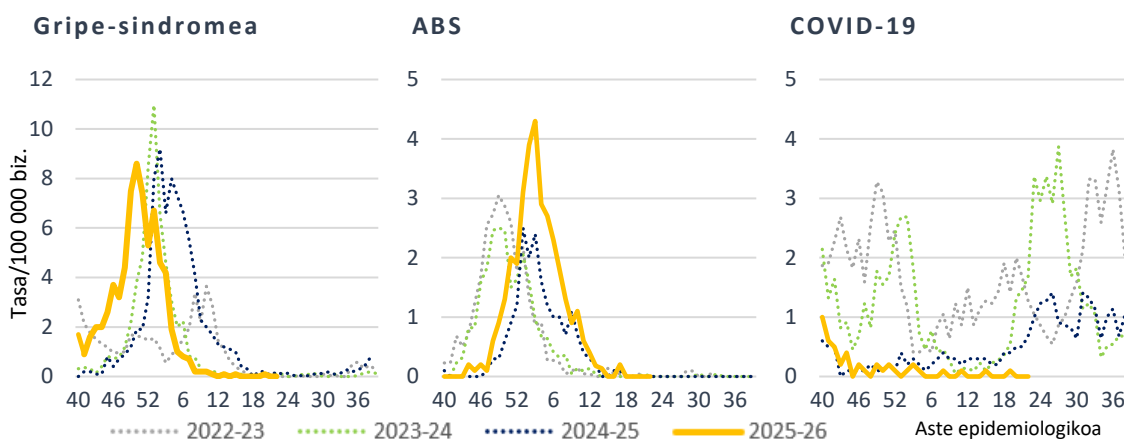
Adin-taldearen arabera, AIAL tasa altuena 64 urtetik gorakoen eman da 100.000 biztanleko 32,5 kasurekin, ondoren urte batetik beherako adin-taldean eta 1-4 urtekoen adin-taldeak kokatzen direlarik 100.000 biztanleko 21,8 eta 8,4 kasurekin, hurrenez hurren.

**AIALren intzidentzia-tasa adin-taldearen eta aste epidemiologikoaren arabera. Osakidetzako ospitale-sarea. 2025-2026, EAE**



Gripearen diagnostiko-kodeekin (J09-J11), ABSren kodeekin (J12.1, J20.5 eta J21.0) eta COVID-19aren kodearekin (U07.1) erregistratutako ospitaleratze-tasa 100.000 biztanleko 0,0koa izan da

**Tasa denboraldiaren eta aste epidemiologikoaren arabera. Osakidetzako ospitale-sarea. 2025-2026, EAE**



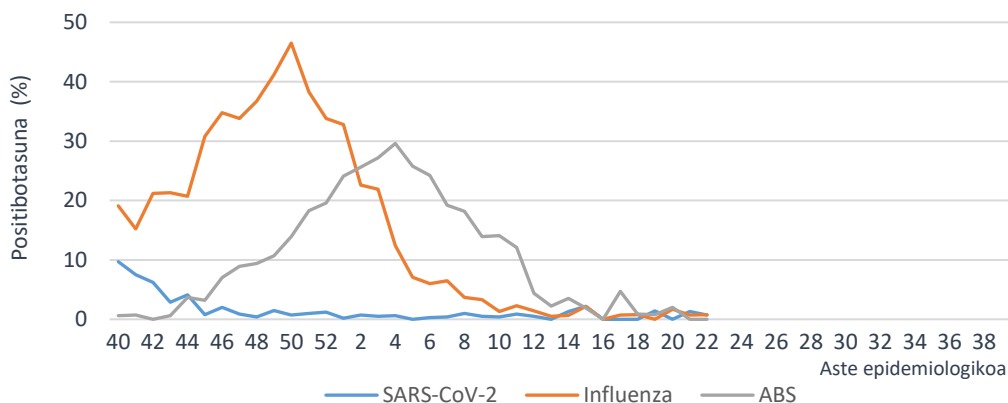
## AIAL laginen diagnostiko mikrobiologikoa

Atal honetan, Osakidetzako ospitale-sarean AIAL kasuei egindako analisi birologikoen emaitzak erakusten dira. SARS-CoV-2aren positibotasuna % 0,7koa izan da aste honetan (% 1,3aurreko astean), gripe-birusarena % 0,8koa (% 0,7 aurreko astean) eta ABSrena % 0,0an kokatu da (% 0,0 aurreko astean).

### Mikrobiologiako laborategietan azterturiko lagin kopurua eta hauen positibotasuna (%) AIAL kasuen laginetan arnas birus motaren arabera. Osakidetzako ospitale-sarea. 2025-2026, EAE

	22. astea		21. astea		2025-2026 hasieratik	
	Lagin kop.	Positib.(%)	Lagin kop.	Positib.(%)	Lagin kop.	Positib.(%)
SARS-CoV-2	142	0,7	152	1,3	8643	1,4
Influenza	130	0,8	147	0,7	8809	19,0
ABS	104	0,0	129	0,0	7938	13,8

### Mikrobiologiako laborategietan azterturiko AIALen laginen positibotasun portzentaia arnas-birus motaren eta aste epidemiologikoen arabera. Osakidetzako ospitale-sarea. 2025-2026, CAE

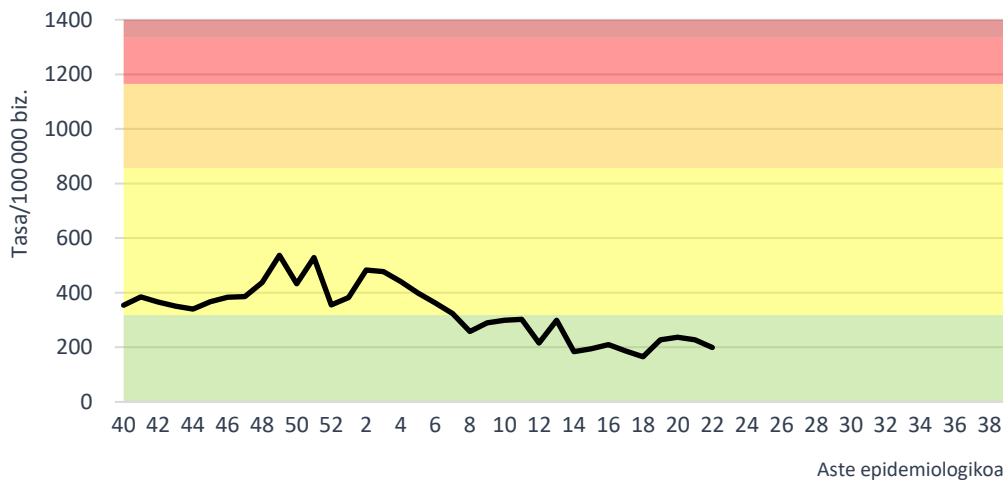


## Atalase epidemikoak eta intentsitate-mailak

Epidemia Mugikorren Metodoa (*Método de Epidemias Móviles*, MEM) ezarri da Euskadin arnas infekzio akutuek (AIA) zaintzeko, atalase epidemikoak eta intentsitate-mailak zenbatesteko. Horri esker, modu objektiboan identifika daitezke urtaroko epidemien hasiera eta amaiera, eta haien intentsitatea sailkatu.

Lehen mailako arretako AIaren zaintzari dagokionean, atalase epidemikoa 2025/40 astean gainditu da, 2026/08 astean gaur egun mantentzen den oinarritzko mailara bueltatuz. Epidemian intentsitate maila baxuko gailurra neurtu da.

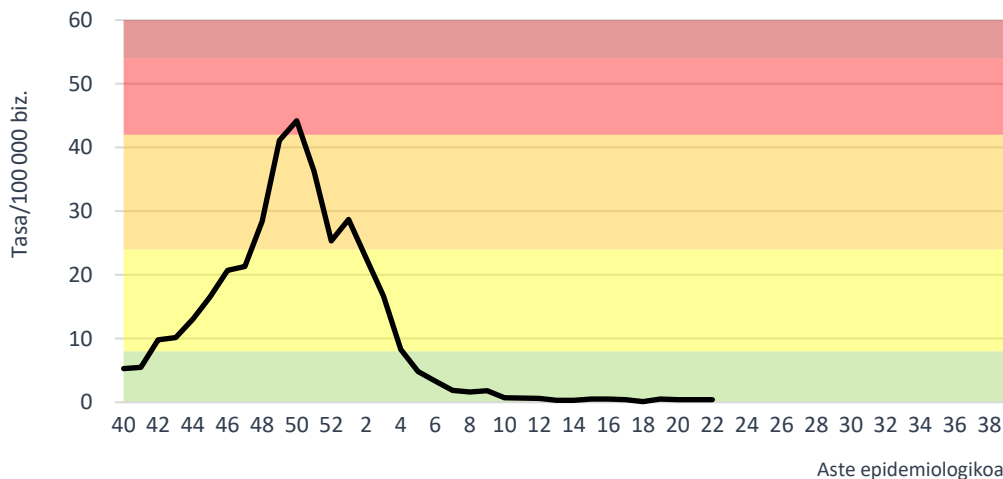
**AIaren epidemiaren intentsitatea serie historikoarekin alderatuta.  
Lehen mailako arretako sarea. 2025-2026, EAE**



Intentsitatea serie historikoarekin alderatuta: ■ Oinarrizko egoera ■ Baxua ■ Ertaina ■ Altua ■ Oso altua

Gripe-sindromean, ospitaleetako larrialdietatik ateratako datuen arabera, atalase epidemikoa 2025/42 astean gainditu da, 2026/05 astean gaur egun mantentzen den oinarrizko mailara bueltatuz. Kasu honetan, epidemiaren intentsitatea maila alturaino heldu da.

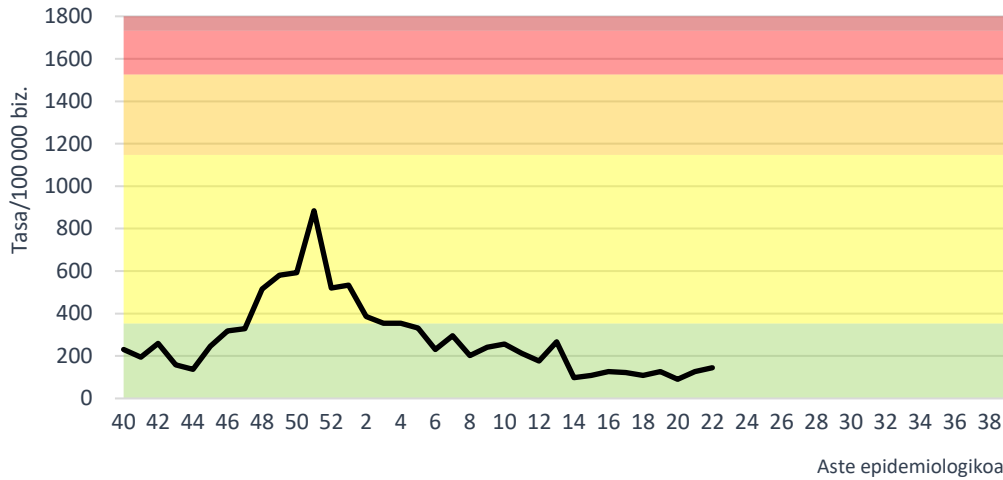
**Gripearen epidemiaren intentsitatea larrialdietan serie historikoarekin alderatuta.  
Osakidetzako ospitale-sarea. 2025-2026, CAE**



Intentsitatea serie historikoarekin alderatuta: ■ Oinarrizko egoera ■ Baxua ■ Ertaina ■ Altua ■ Oso altua

Azkenik, 2 urtetik beherakoen lehen mailako arretako bronkiolitisaren diagnostikoei dagokienez, atalase epidemikoa 2025/48 astean gainditu da, 2026/05 astean gaur egun mantentzen den oinarrizko mailara bueltatuz. Epidemian, intentsitatea ez da maila baxutik pasa.

**Bronkiolitisaren (<2 urte) epidemiaren intentsitatea serie historikoarekin alderatuta. Lehen mailako arretako sarea. 2025-2026, EAE**



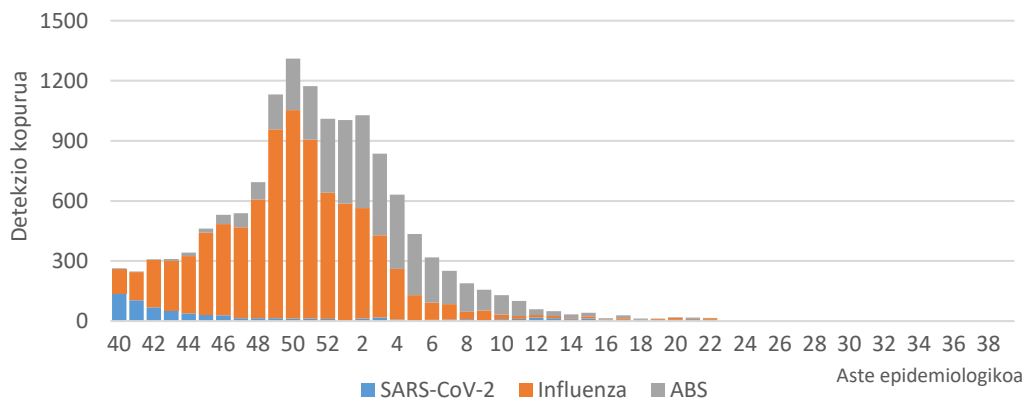
Intentsitatea serie historikoarekin alderatuta: ■ Oinarrizko egoera ■ Baxua ■ Ertaina ■ Altua ■ Oso altua

**Arnas birusen detekzioak IMSn**

Zaintza honetan, Osakidetzako Diagnostiko Biologikoko Sareko mikrobiologiako zerbitzuek zirkuitu jagoletik kanpo jakinarazitako gripe-birusaren eta ABSren lagin positiboak biltzen dira. Sistema honetan 6 SARS-CoV-2, 8 gripe-birus eta ABS bat detektatu dira azken astean.

Aste honetan detektatutako 8 gripe-birusetatik, 5 A motakoak izan dira, bat A(H3) eta 2 A(H1)pdm09. 2025/40 astetik 8766 detekzio erregistratu dira, 8714 (% 99,4) A motakoak eta 52 (% 0,6) B motakoak. Azpitipatutako A motako 4641 birusetatik, 2761 (% 59,5) A(H3) eta 1880 (% 40,5) A(H1)pdm09 izan dira.

**Asteko SARS-CoV-2, influenza eta ABS detekzio kopurua. IMS. 2025-2026, EAE**



Metodologiari eta beste aspektu batzuei buruzko informazio gehiago [Osasun Saileko webgunean](#) eta ondorengo esteka hauetan: [SiVIRA](#) (estatukoa), [Flu News](#) (Europa, gripea), [FluNet](#), (Mundua, gripe), [OPS](#) (Amerika, gripea), [CDC](#) (AEB).

**2026ko ekainak 3**

**Zaintza Epidemiologikoa  
Osasun Publikoaren eta Adikzioen Zuzendaritza**