

ARNAS INFEKZIO AKUTUAREN (AIA) ZAINTZA **Euskal Autonomia Erkidegoa (EAE)**

2025-2026 denboraldia
(2025eko irailaren 29tik 2025ko irailaren 27ra)

21. astea (2026ko maiatzaren 18tik 24ra)

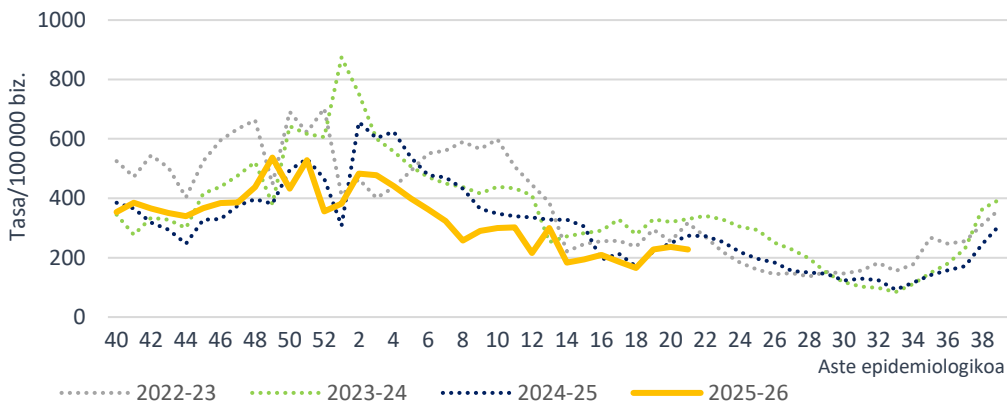
Gripearen eta bronkiolitisaren tasak oinarrizko mailan (inter epidemikoa) mantentzen dira. COVID-19aren tasak baxua izaten jarraitzen du.

- Lehen mailako arretako (LMA) sarean AIA tasa 227,8 kasukoa izan da 100.000 biztanleko (236,4/100.000 aurreko astean).
- Lehen mailako arretan, gripe-sindromearen, bronkiolitisaren eta COVID-19aren tasak baxu mantentzen da.
- Mikrobiologiako laborategira bidalitako 24 lagin jagoleen % 50,0 baieztatu da, 2 SARS-CoV-2 detektatu direlarik, baina ez gripe birusik ala ABSik.
- Osakidetzako ospitale-sarean, AIA larriaren tasa 10,7 kasukoa izan da 100.000 biztanleko (8,7/100.000 aurreko astean).
- LMAko AIA- eta bronkiolitis- (< 2 urte) tasak eta larrialdietako gripe-sindromearen tasa oinarrizko intentsitate mailan (balio inter epidemikoa) mantentzen dira.
- EAeko Informazio Mikrobiologikoko Sistematan, aste honetan, 10 SARS-CoV-2, 5 gripe-birus eta 3 ABS erregistratu dira.

Zaintza sindromikoa

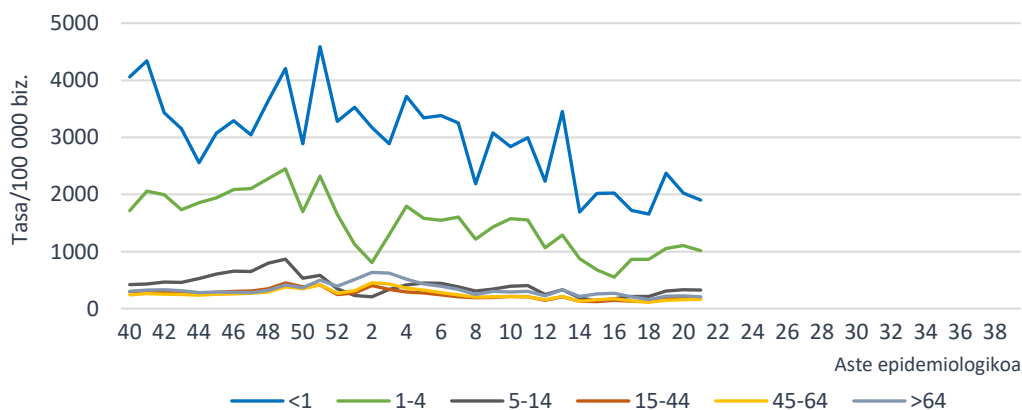
Zaintza honen bidez, LMA sareko AIA kasuen tasa estimatzen da Historia Kliniko Elektronikokoan jasotako informazioaren bitartez eta GNS-10 kodeak erabiliz. Aste honetan hautemandako AIAREN intzidentzia-tasa 100.000 biztanleko 227,8 kasukoa izan da (236,4/100.000 aurreko astean). Lurralde historikoka, tasa 146,2/100.000 izan da Araban, 243,6/100.000 Bizkaian eta 240,3/100.000 Gipuzkoan.

AIAREN intzidentzia-tasa denboraldiaren eta aste epidemiologikoaren arabera. Lehen mailako arreta-sarea. 2025-2026, EAE

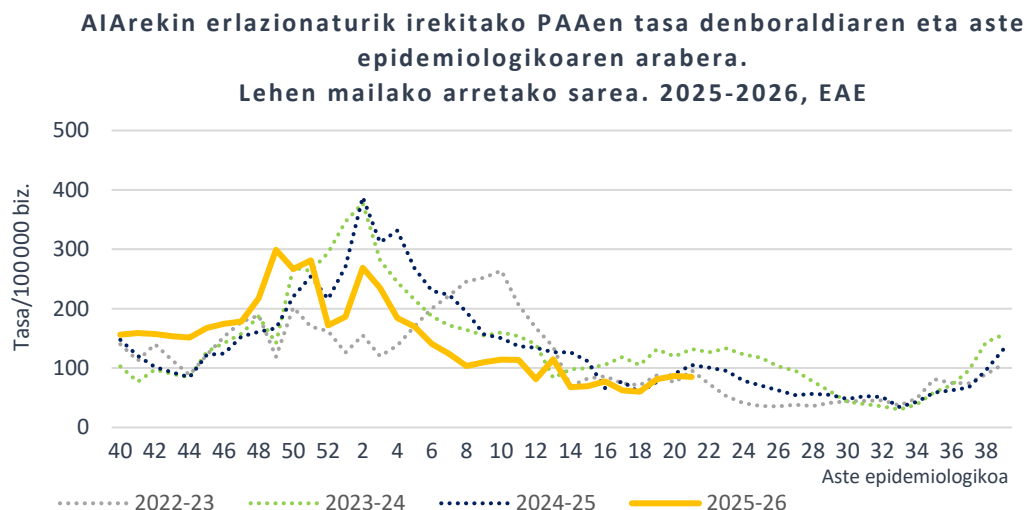


Adin-taldearen arabera, AIAREN tasa altuena urte batetik beherakoen adin-taldean eman da 1902,3 kasurekin 100.000 biztanleko, ondoren 1-4 eta 5-14 urtekoen adin-taldeak kokatzen direlarik 100.000 biztanleko 1016,2 eta 326,3 kasurekin, hurrenez hurren.

AIAREN intzidentzia-tasa adin-taldearen eta aste epidemiologikoaren arabera. Lehen mailako arretako sarea. 2025-2026, EAE



AlAekin lotutako Prozesu Arin Automugatuaren (PAA, *Hotzeria arrunta* eta AlAren sintomaren bat duen *Sukarra*¹) zaintzaren helburua erizaintzako langileek artatzen dituzten prozesu horien bilakaera ikustea da. Aste honetan tasa 100.000 biztanleko 85,4 kasukoa izan da (87,0/100.000 aurreko astean).



Erakunde Sanitario Integratuko (ESI) intzidentziari dagokionez, tasek behera egin dute ESI gehienetan.

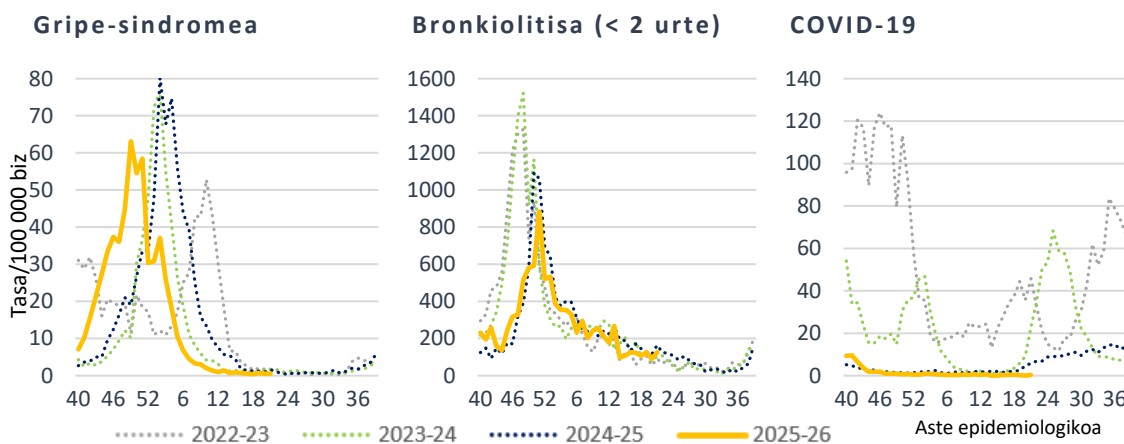
AlAren intzidentzia-tasak eta tasen arrazoiak ESIaren eta aste epidemiologikoaren arabera. Lehen mailako arretako sarea. 2025-2026, EAE

ESI	Tasa 21. astea	Tasa 20. astea
Arabako ESI	151,6	165,8
Barakaldo-Sestaoko ESI	215,2	218,3
Barrualde-Galdakaoko ESI	264,2	245,5
Bidasoako ESI	205,5	222,2
Bilbo-Basurtuko ESI	273,4	280,9
Debarrenako ESI	236,8	235,4
Debagioenako ESI	207,7	235,6
Donostialdeako ESI	223,7	249,5
Ezkerral.-Enkart.-Gurutzetako ESI	221,6	245,2
Goierri-Urola Garaiaiko ESI	255,9	277,6
Arabar Errioxako ESI	441,5	416,1
Tolosaldeako ESI	321,2	298
Uribeko ESI	182,4	188,3

¹ Informazio gehiagorako kontsultatu [AlAren jagoletzaren metodologia](#)

LMAn, gripe-sindromearen tasa 0,5 kasu 100.000 biztanleko balioan kokatu da (0,5/100.000 aurreko astean). Bronkiolitisaren tasa (2 urtetik beherakoetan) 100.000 biztanleko 126,3 kasukoa izan da (90,2/100.000 aurreko astean) eta COVID-19arena 100.000 biztanleko 0,3 kasutakoa (0,1/100.000 aurreko astean).

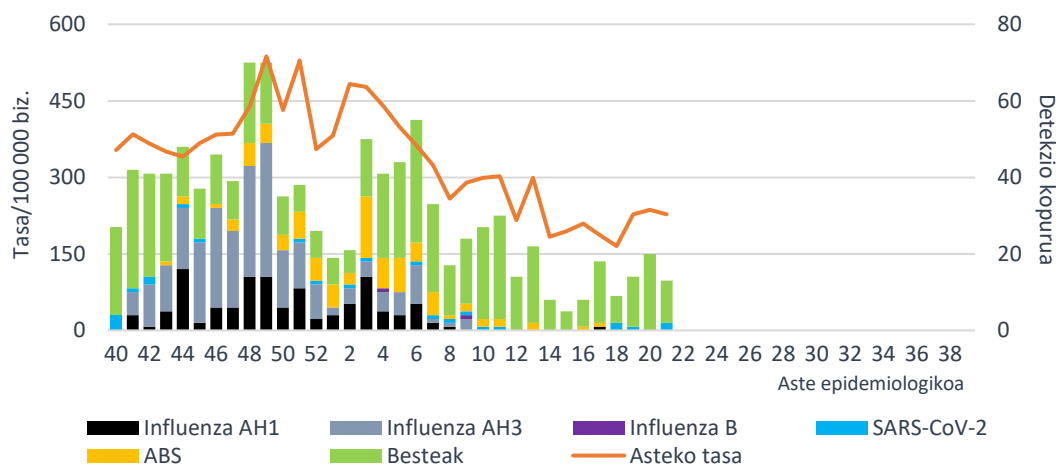
Tasa denboraldiaren eta aste epidemiologikoaren arabera.
Lehen mailako arretako sarea. 2025-2026, EAE



Lagin jagoleen diagnostiko mikrobiologikoa

Zaintza honetan, astero, AIAREN sintomak dituzten kupo jagoletako pazienteen artean gutxienez bost kasu hautatzen dira sistematikoki, eta diagnostiko mikrobiologikorako lagin bat hartzen zaie. Aste honetan, AIARako erreferentziako mikrobiologiako laborategian 24 lagin jagole aztertu dira eta horietatik % 50,0 baieztatu dira. SARS-CoV-2 atzeman dira, baina ez gripe-birusik ala ABSik. 7 errinobirus ere detektatu dira.

AIA intzidentzia-tasa LMAn eta sare jagoleen detektatutako arnas birus kopurua,
aste epidemiologikoaren arabera. 2025-2026, EAE



SARS-CoV-2aren positibotasuna % 8,3an kokatu da aste honetan (% 0,0 aurreko astean), baina gripe-birusarena eta ABSrena % 0,0an mantendu dira.

Positibotasunaren ehunekoa mikrobiologiako laborategira bidalitako lagin jagoleetan arnas birus motaren arabera. Sare jagolea. 2025-2026, EAE

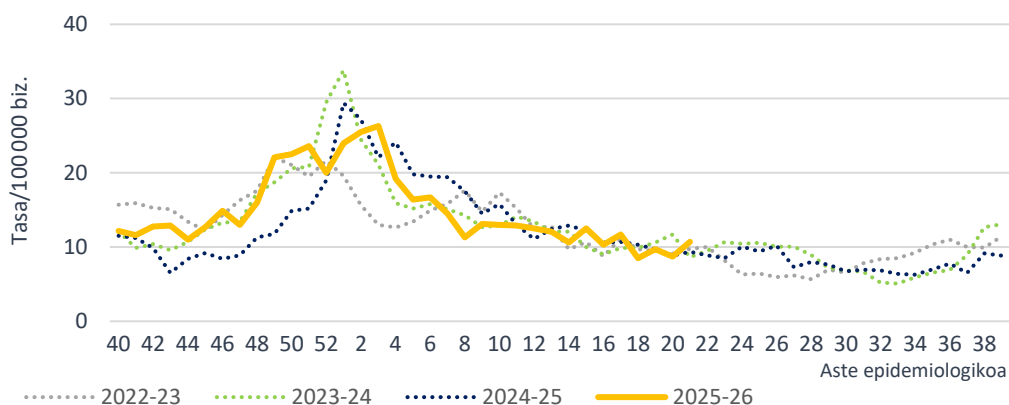
	21. astea		20. astea		2025-2026 hasieratik	
	Detek.	Positib. (%)	Detek.	Positib. (%)	Detek.	Positib. (%)
Influenza	0	0,0	0	0	383	25,6
SARS-CoV-2	2	8,3	0	0	24	1,6
ABS	0	0,0	0	0	99	6,6
Metaneumobirus	1	4,2	1	4,5	58	3,9
Parainfluenza	2	8,3	5	22,7	61	4,1
Adenobirus	0	0,0	2	9,1	22	1,5
Errinobirus	7	29,2	9	40,9	292	19,5
Urtaroko CoV	0	0,0	1	4,5	98	6,3
Enterobirus	1	4,2	2	9,1	18	1,2

AIA larria (AIAL) Osakidetzako ospitale-sarean

Zaintza sindromikoa

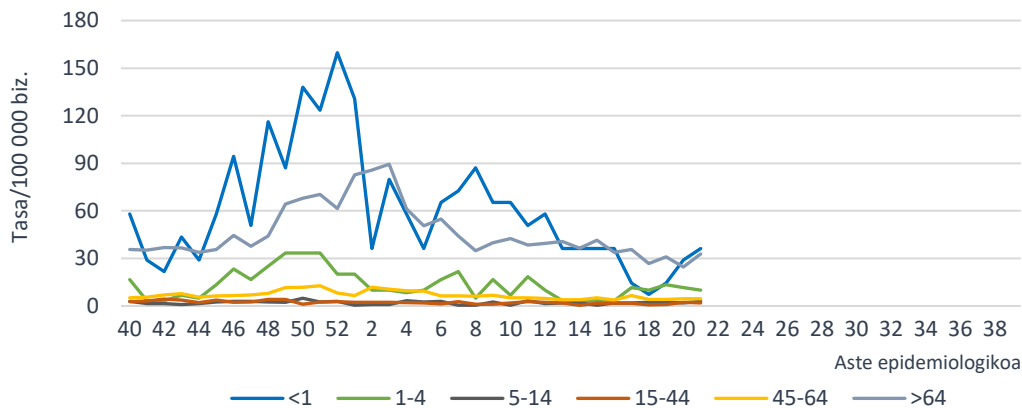
AIAL (arnas infekzio akutu larria) kasuak Osakidetzako ospitale-sarean artatutako AIaren prozesu klinikoak dira, GNS-10 kodeen bitartez astero Historia Kliniko Elektronikotik eratorzen direnak. AIAL tasa 10,7 kasukoa izan da 100.000 biztanleko (8,7/100.000 aurreko astean).

AIAL tasa denboraldiaren eta aste epidemiologikoaren arabera. Osakidetzako ospitale-sarea. 2025-2026, EAE



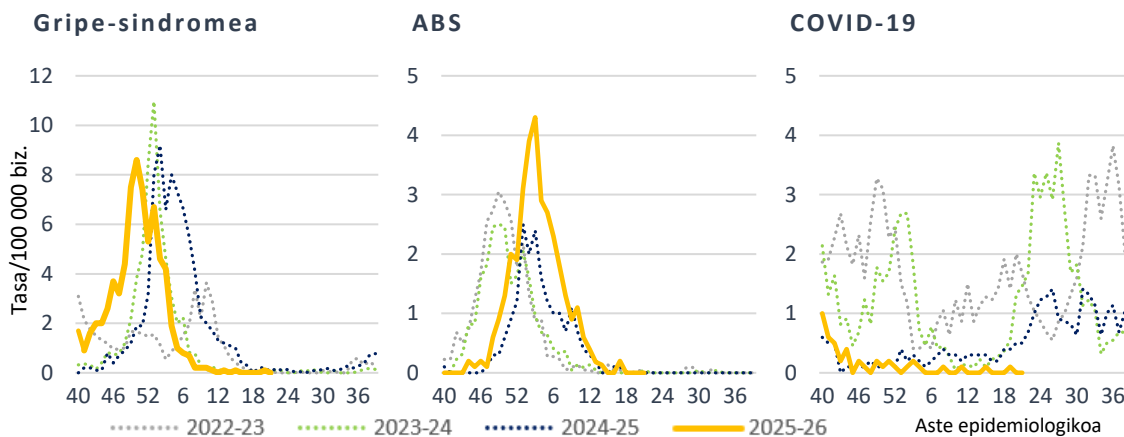
Adin-taldearen arabera, AIAL tasa altuena urte batetik beherako adin-taldean eman da 100.000 biztanleko 36,3 kasurekin, ondoren 64 urtetik gorako eta 1-4 urteko adin-taldeak kokatzen direlarik 100.000 biztanleko 32,9 eta 10,0 kasurekin, hurrenez hurren.

AIALren intzidentzia-tasa adin-taldearen eta aste epidemiologikoaren arabera. Osakidetzako ospitale-sarea. 2025-2026, EAE



Gripearen diagnostiko-kodeekin (J09-J11) erregistratutako ospitaleratzeen tasa 0,0koa izan da 100.000 biztanleko (0,1/100.000 aurreko astean), ABSren kodeekin (J12.1, J20.5 y J21.0) ospitaleratutako tasa 0,0koa 100.000 biztanleko (0,0/100.000 aurreko astean) eta COVID-19aren kodearekin (U07.1) ospitaleratutakoena 0,0 kasuko 100.000 biztanleko (0,0/100.000 aurreko astean).

Tasa denboraldiaren eta aste epidemiologikoaren arabera. Osakidetzako ospitale-sarea. 2025-2026, EAE



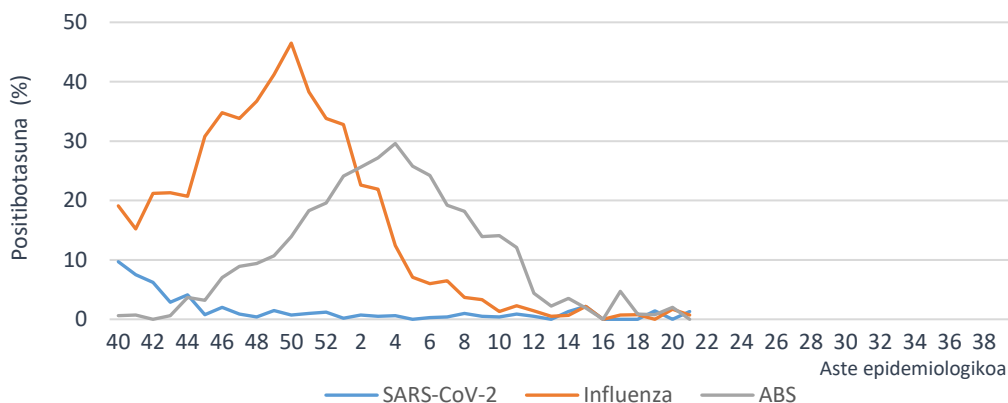
AIAL laginen diagnostiko mikrobiologikoa

Atal honetan, Osakidetzako ospitale-sarean AIAL kasuei egindako analisi biologikoen emaitzak erakusten dira. SARS-CoV-2aren positibotasuna % 1,3koa izan da aste honetan (% 0,0 aurreko astean), gripe-birusarena % 0,7koa (% 1,7 aurreko astean) eta ABSrena % 0,0an kokatu da (% 2,0 aurreko astean).

Mikrobiologiako laborategietan azterturiko lagin kopurua eta hauen positibotasuna (%) AIAL kasuen laginetan arnas birus motaren arabera. Osakidetzako ospitale-sarea. 2025-2026, EAE

	21. astea		20. astea		2025-2026 hasieratik	
	Lagin kop.	Positib.(%)	Lagin kop.	Positib.(%)	Lagin kop.	Positib.(%)
SARS-CoV-2	121	0,0	145	1,4	8349	1,4
Influenza	117	1,7	131	0,0	8532	19,6
ABS	98	2,0	119	0,8	7705	14,3

Mikrobiologiako laborategietan azterturiko AIALen laginen positibotasun portzentaia arnas-birus motaren eta aste epidemiologikoen arabera. Osakidetzako ospitale-sarea. 2025-2026, CAE

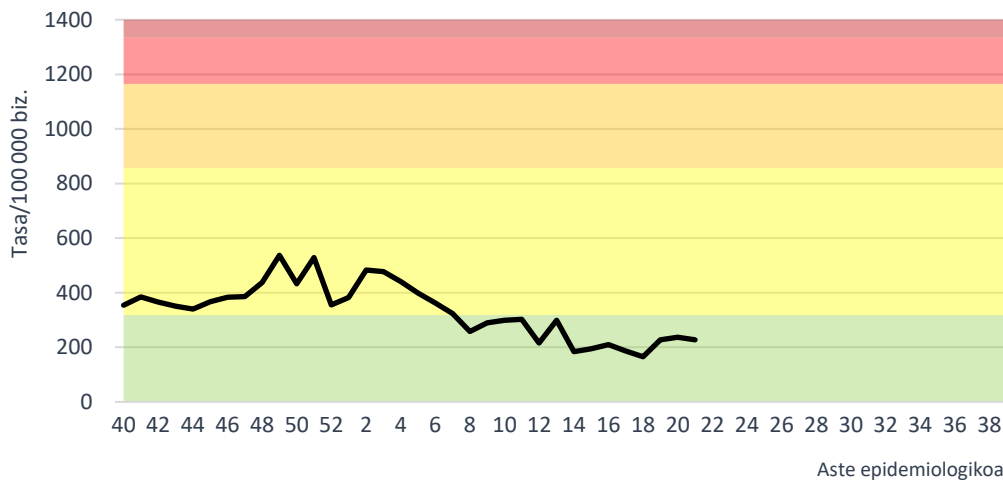


Atalase epidemikoak eta intentsitate-mailak

Epidemia Mugikorren Metodoa (*Método de Epidemias Móviles*, MEM) ezarri da Euskadin arnas infekzio akutuek (AIA) zaintzeko, atalase epidemikoak eta intentsitate-mailak zenbateteko. Horri esker, modu objektiboan identifika daitezke urtaroko epidemien hasiera eta amaiera, eta haien intentsitatea sailkatu.

Lehen mailako arretako AIaren zaintzari dagokionean, atalase epidemikoa 2025/40 astean gainditu da, 2026/08 astean gaur egun mantentzen den oinarritzko mailara bueltatuz. Epidemian intentsitate maila baxuko gailurra neurtu da.

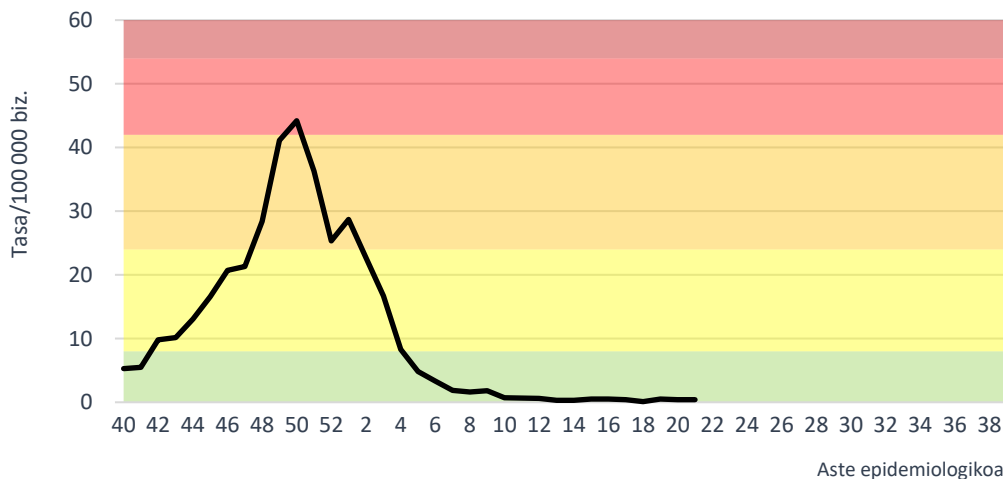
**AIaren epidemiaren intentsitatea serie historikoarekin alderatuta.
Lehen mailako arretako sarea. 2025-2026, EAE**



Intentsitatea serie historikoarekin alderatuta: ■ Oinarrizko egoera ■ Baxua ■ Ertaina ■ Altua ■ Oso altua

Gripe-sindromean, ospitaleetako larrialdietatik ateratako datuen arabera, atalase epidemikoa 2025/42 astean gainditu da, 2026/05 astean gaur egun mantentzen den oinarrizko mailara bueltatuz. Kasu honetan, epidemiaren intentsitatea maila alturaino heldu da.

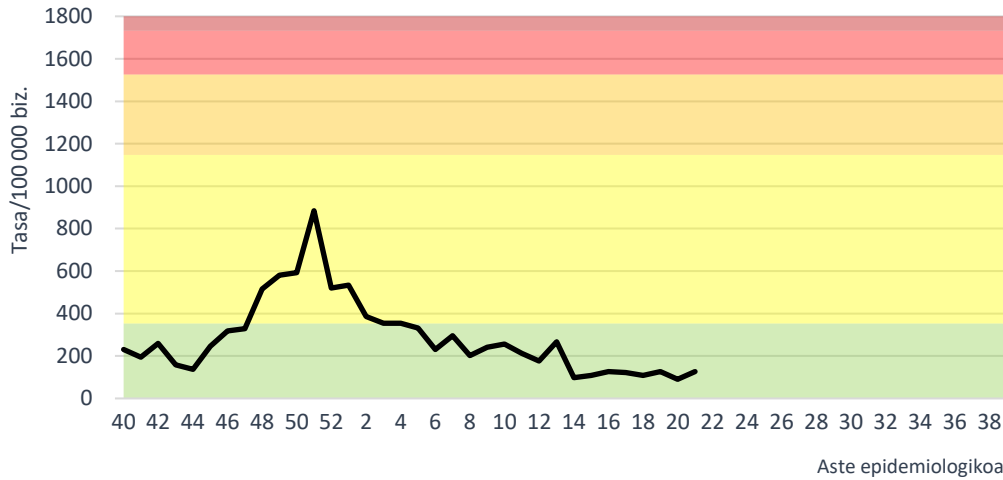
**Gripearen epidemiaren intentsitatea larrialdietan serie historikoarekin alderatuta.
Osakidetzako ospitale-sarea. 2025-2026, CAE**



Intentsitatea serie historikoarekin alderatuta: ■ Oinarrizko egoera ■ Baxua ■ Ertaina ■ Altua ■ Oso altua

Azkenik, 2 urtetik beherakoen lehen mailako arretako bronkiolitisaren diagnostikoei dagokienez, atalase epidemikoa 2025/48 astean gainditu da, 2026/05 astean gaur egun mantentzen den oinarrizko mailara bueltatuz. Epidemian, intentsitatea ez da maila baxutik pasa.

Bronkiolitisaren (<2 urte) epidemiaren intentsitatea serie historikoarekin alderatuta. Lehen mailako arretako sarea. 2025-2026, EAE



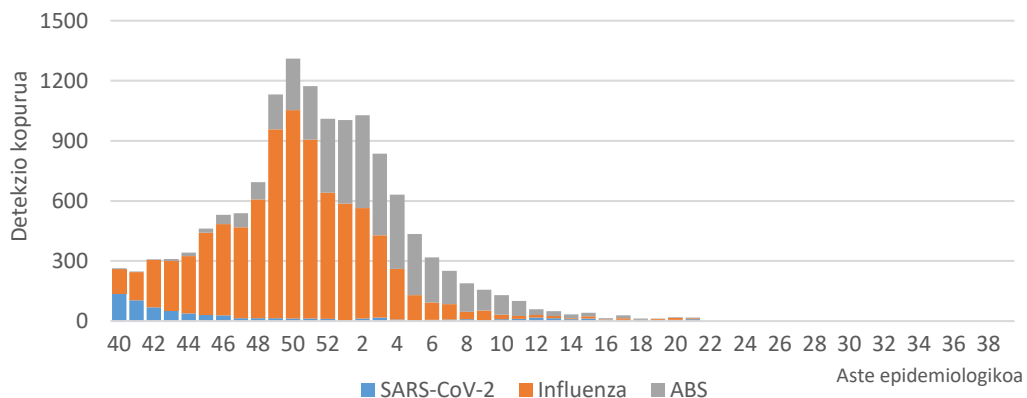
Intentsitatea serie historikoarekin alderatuta: ■ Oinarrizko egoera ■ Baxua ■ Ertaina ■ Altua ■ Oso altua

Arnas birusen detekzioak IMSn

Zaintza honetan, Osakidetzako Diagnostiko Biologikoko Sareko mikrobiologiako zerbitzuek zirkuitu jagoletik kanpo jakinarazitako gripe-birusaren eta ABSren lagin positiboak biltzen dira. Sistema honetan 10 SARS-CoV-2, 5 gripe-birus eta 3 ABS detektatu dira azken astean.

Aste honetan detektatutako 5 gripe-birusetatik, 2 A motakoak izan dira, bat A(H3), bat A(H1)pdm09 eta beste bat B motakoa. 2025/40 astetik 8758 detekzio erregistratu dira, 8706 (% 99,4) A motakoak eta 52 (% 0,6) B motakoak. Azpitipatutako A motako 4638 birusetatik, 2760 (% 59,5) A(H3) eta 1878 (% 40,5) A(H1)pdm09 izan dira.

Asteko SARS-CoV-2, influenza eta ABS detekzio kopurua. IMS. 2025-2026, EAE



Metodologiari eta beste aspektu batzuei buruzko informazio gehiago [Osasun Saileko webgunean](#) eta ondorengo esteka hauetan: [SiVIRA](#) (estatukoa), [Flu News](#) (Europa, gripea), [FluNet](#), (Mundua, gripe), [OPS](#) (Amerika, gripea), [CDC](#) (AEB).

2026ko maiatzak 27

Zaintza Epidemiologikoa
Osasun Publikoaren eta Adikzioen Zuzendaritza