

ARNAS INFEKZIO AKUTUAREN (AIA) ZAINTZA **Euskal Autonomia Erkidegoa (EAE)**

2025-2026 denboraldia
(2025eko irailaren 29tik 2025ko irailaren 27ra)

17. astea (2026ko apirilaren 20tik 26ra)

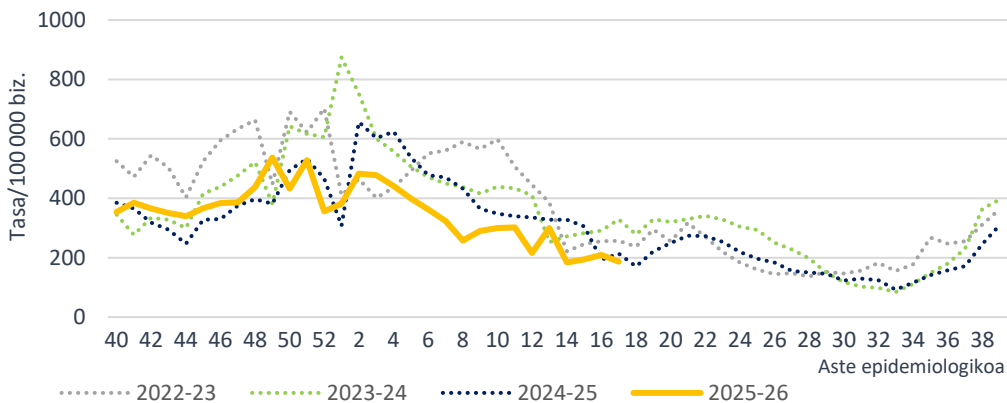
Gripearean eta bronkiolitisaren tasak oinarrizko mailan (inter epidemikoa) mantentzen dira. COVID-19aren tasak baxua izaten jarraitzen du.

- Lehen mailako arretako (LMA) sarean AIA tasa 186,7 kasukoa izan da 100.000 biztanleko (209,6/100.000 aurreko astean).
- Lehen mailako arretan, gripe-sindromearen, bronkiolitisaren eta COVID-19aren tasak baxu mantentzen da.
- Mikrobiologiako laborategira bidalitako 23 lagin jagoleen % 65,2 baieztatu da, gripe birus bat eta ABS bat detektatu direlarik, baina ez SARS-CoV-2rik.
- Osakidetzako ospitale-sarean, AIA larriaren tasa 11,7 kasukoa izan da 100.000 biztanleko (10,3/100.000 aurreko astean).
- LMAko AIA- eta bronkiolitis- (< 2 urte) tasak eta larrialdietako gripe-sindromearen tasa oinarrizko intentsitate mailan (balio inter epidemikoa) mantentzen dira.
- EAeko Informazio Mikrobiologikoko Sisteman, aste honetan, 14 ABS, 9 gripe-birus eta 6 SARS-CoV-2 erregistratu dira.

Zaintza sindromikoa

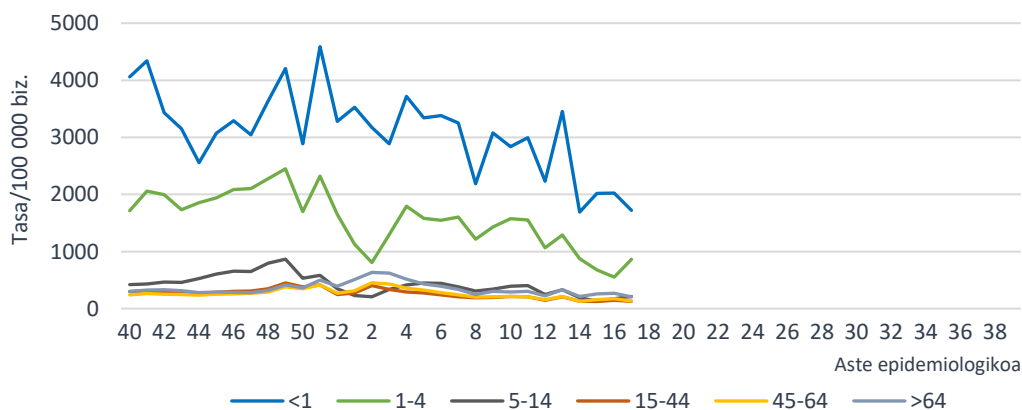
Zaintza honen bidez, LMA sareko AIA kasuen tasa estimatzen da Historia Kliniko Elektronikokoan jasotako informazioaren bitartez eta GNS-10 kodeak erabiliz. Aste honetan hautemandako AIAREN intzidentzia-tasa 100.000 biztanleko 186,7 kasukoa izan da (209,6/100.000 aurreko astean). Lurralde historikoka, tasa 131,9/100.000 izan da Araban, 186,7/100.000 Bizkaian eta 212,1/100.000 Gipuzkoan.

AIAREN intzidentzia-tasa denboraldiaren eta aste epidemiologikoaren arabera. Lehen mailako arreta-sarea. 2025-2026, EAE

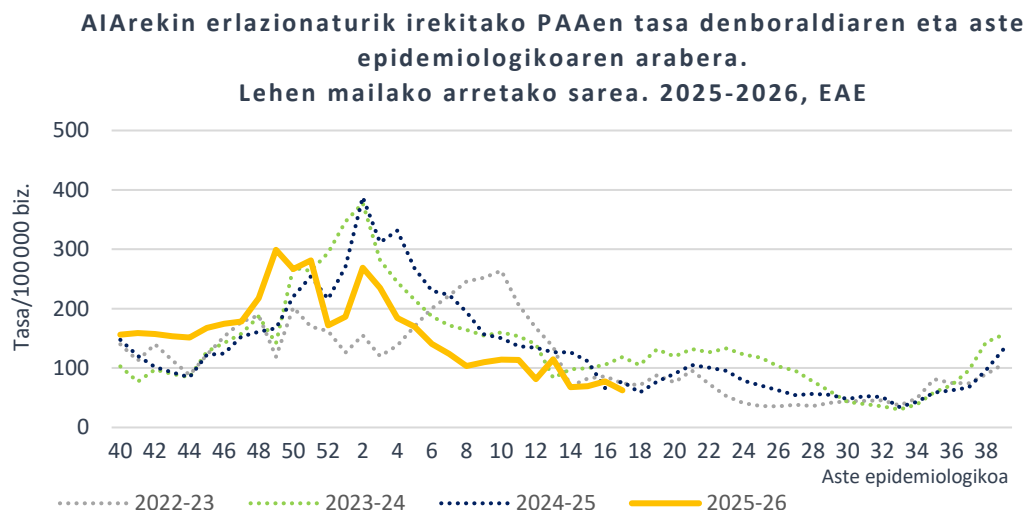


Adin-taldearen arabera, AIAREN tasa altuena urte batetik beherakoen adin-taldean eman da 1720,8 kasurekin 100.000 biztanleko, ondoren 1-4 eta 5-14 urtekoen adin-taldea kokatzen direlarik 100.000 biztanleko 865,8 eta 213,5 kasurekin, hurrenez hurren.

AIAREN intzidentzia-tasa adin-taldearen eta aste epidemiologikoaren arabera. Lehen mailako arretako sarea. 2025-2026, EAE



AlAekin lotutako Prozesu Arin Automugatu (PAA, *Hotzeria arrunta* eta AlAren sintomaren bat duen *Sukarra*¹) zaintzaren helburua erizaintzako langileek artatzen dituzten prozesu horien bilakaera ikustea da. Aste honetan tasa 100.000 biztanleko 62,5 kasukoa izan da (77,7/100.000 aurreko astean).



Erakunde Sanitario Integratuko (ESI) intzidentziari dagokionez, tasek behera egin dute ESI guztietan.

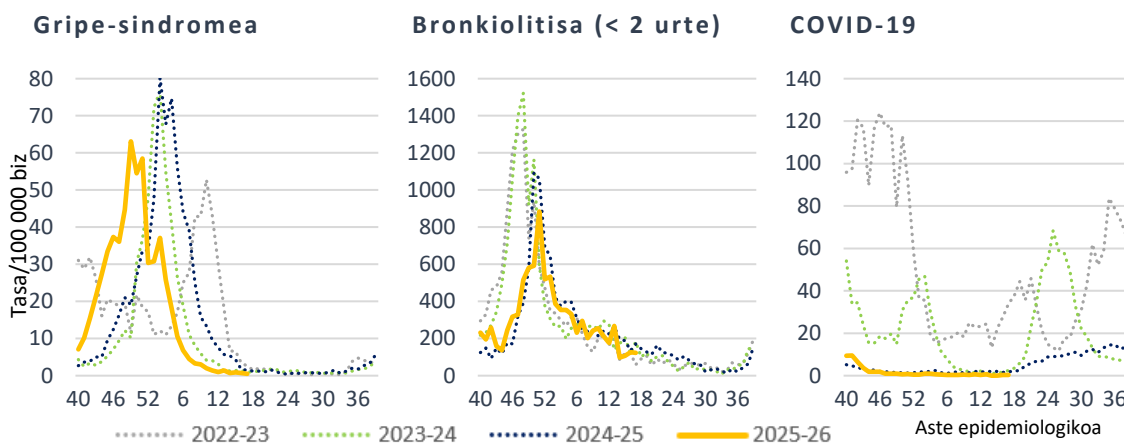
AlAren intzidentzia-tasak eta tasen arrazoa ESIaren eta aste epidemiologikoaren arabera. Lehen mailako arretako sarea. 2025-2026, EAE

ESI	Tasa 17. astea	Tasa 16. astea
Arabako ESI	141,9	166,5
Barakaldo-Sestaoko ESI	171,2	203,4
Barrualde-Galdakaoko ESI	201,2	226,8
Bidasoako ESI	201,7	213,2
Bilbo-Basurtuko ESI	197,2	237,7
Debarrenako ESI	222,8	238,2
Debagoenako ESI	147,3	172,1
Donostialdeako ESI	199,7	208,7
Ezkerral.-Enkart.-Gurutzetako ESI	176,4	183,9
Goierri-Urola Garaiko ESI	239,3	243,5
Arabar Errioxako ESI	271,7	399,1
Tolosaldeako ESI	247,1	276,4
Uribeko ESI	152,5	177,4

¹ Informazio gehiagorako kontsultatu [AlAren jagoletzaren metodologia](#)

LMAn, gripe-sindromearen tasa 0,5 kasu 100.000 biztanleko balioan kokatu da (0,7/100.000 aurreko astean). Bronkiolitisaren tasa (2 urtetik beherakoetan) 100.000 biztanleko 122,7 kasukoa izan da (126,2/100.000 aurreko astean) eta COVID-19arena 100.000 biztanleko 0,3 kasutakoa (0,4/100.000 aurreko astean).

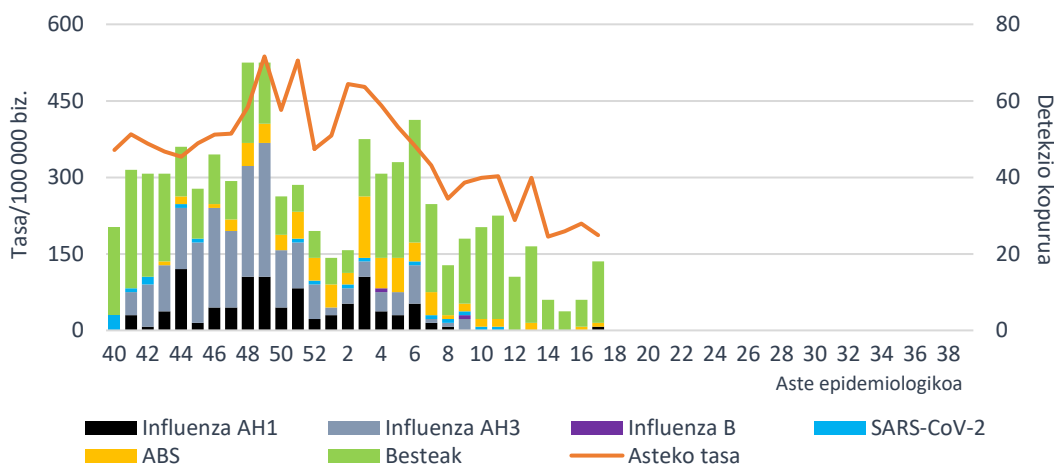
**Tasa denboraldiaren eta aste epidemiologikoaren arabera.
Lehen mailako arretako sarea. 2025-2026, EAE**



Lagin jagoleen diagnostiko mikrobiologikoa

Zaintza honetan, astero, AIaren sintomak dituzten kupo jagoletako pazienteen artean gutxienez bost kasu hautatzen dira sistematikoki, eta diagnostiko mikrobiologikorako lagin bat hartzen zaie. Aste honetan, AIarako erreferentziako mikrobiologiako laborategian 23 lagin jagole aztertu dira eta horietatik % 65,2 baieztatu dira. Gripe-birus bat eta ABS bat atzeman dira, baina ez SARS-COV-2rik. 9 errinobirus eta 5 metapneumobirus ere detektatu dira.

**AIA intzidentzia-tasa LMAn eta sare jagoleen detektatutako arnas birus kopurua,
aste epidemiologikoaren arabera. 2025-2026, EAE**



Gripe-birusaren positibotasuna % 4,3an kokatu da aste honetan (% 0,0 aurreko astean), ABSarena (% 4,8 aurreko astean) bezalaxe. SARS-CoV-2aren positibotasuna % 0,0an mantentzen da.

Positibotasunaren ehunekoa mikrobiologiako laborategira bidalitako lagin jagoleetan arnas birus motaren arabera. Sare jagolea. 2025-2026, EAE

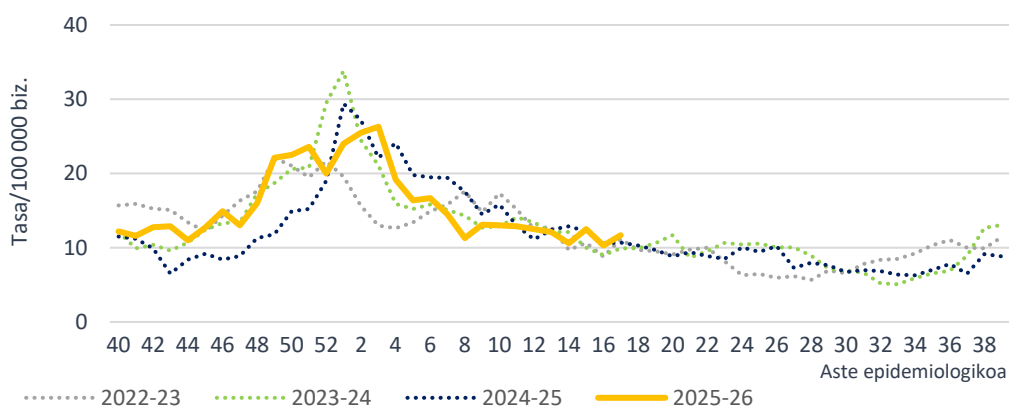
	17. astea		16. astea		2025-2026 hasieratik	
	Detek.	Positib. (%)	Detek.	Positib. (%)	Detek.	Positib. (%)
Influenza	1	4,3	0	0,0	383	27,2
SARS-CoV-2	0	0,0	0	0,0	19	1,3
ABS	1	4,3	1	4,8	99	7,0
Metaneumobirus	5	21,7	1	4,8	53	3,8
Parainfluenza	1	4,3	1	4,8	52	3,7
Adenobirus	2	8,7	0	0,0	20	1,4
Errinobirus	6	26,1	4	19,0	264	18,7
Urtaroko CoV	1	4,3	1	4,8	91	6,5
Enterobirus	1	4,3	0	0,0	15	1,1

AIA larria (AIAL) Osakidetzako ospitale-sarean

Zaintza sindromikoa

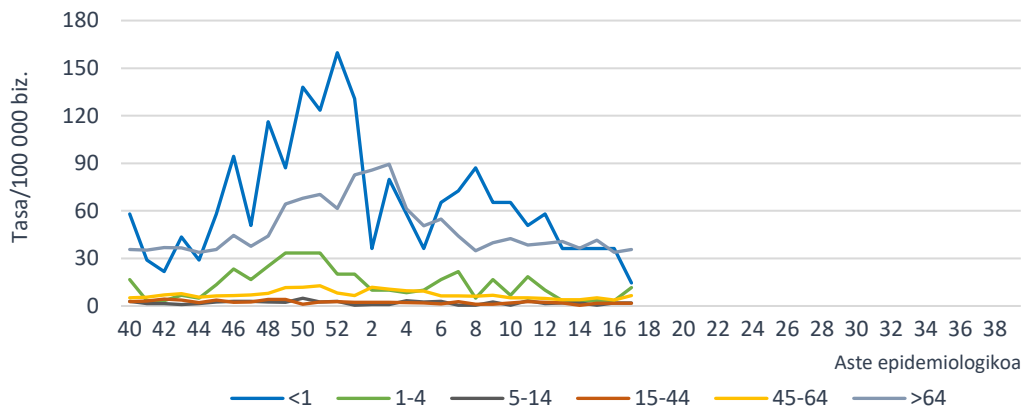
AIAL (arnas infekzio akutu larria) kasuak Osakidetzako ospitale-sarean artatutako AIaren prozesu klinikoak dira, GNS-10 kodeen bitartez astero Historia Kliniko Elektronikotik eratorritzen direnak. AIAL tasa 11,7 kasukoa izan da 100.000 biztanleko (10,3/100.000 aurreko astean).

AIAL tasa denboraldiaren eta aste epidemiologikoaren arabera. Osakidetzako ospitale-sarea. 2025-2026, EAE



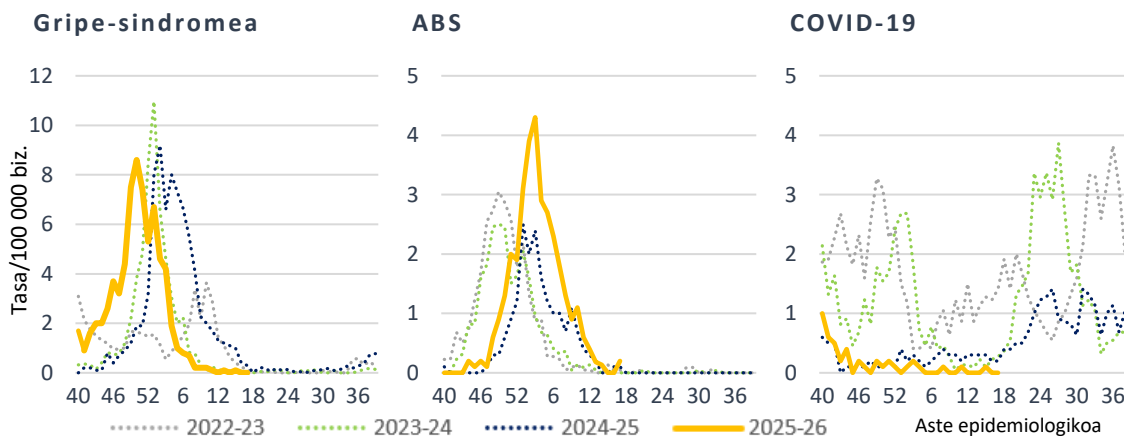
Adin-taldearen arabera, AIAL tasa altuena 64 urtetik gorakoen adin-taldean eman da 100.000 biztanleko 35,7 kasurekin, ondoren urte batetik beherakoen eta 1-4 urtekoen adin-taldeak kokatzen direlarik 100.000 biztanleko 14,5 eta 11,7 kasurekin, hurrenez hurren.

AIALren intzidentzia-tasa adin-taldearen eta aste epidemiologikoaren arabera. Osakidetzako ospitale-sarea. 2025-2026, EAE



Gripearen diagnostiko-kodeekin (J09-J11) erregistratutako ospitaleratzeen tasa 0,0koa izan da 100.000 biztanleko (0,0/100.000 aurreko astean), ABSren kodeekin (J12.1, J20.5 y J21.0) ospitaleratutakoena tasa 0,2koa 100.000 biztanleko (0,0/100.000 aurreko astean) eta COVID-19aren kodearekin (U07.1) ospitaleratutakoena 0,0 kasukoa 100.000 biztanleko (0,0/100.000 aurreko astean).

Tasa denboraldiaren eta aste epidemiologikoaren arabera. Osakidetzako ospitale-sarea. 2025-2026, EAE



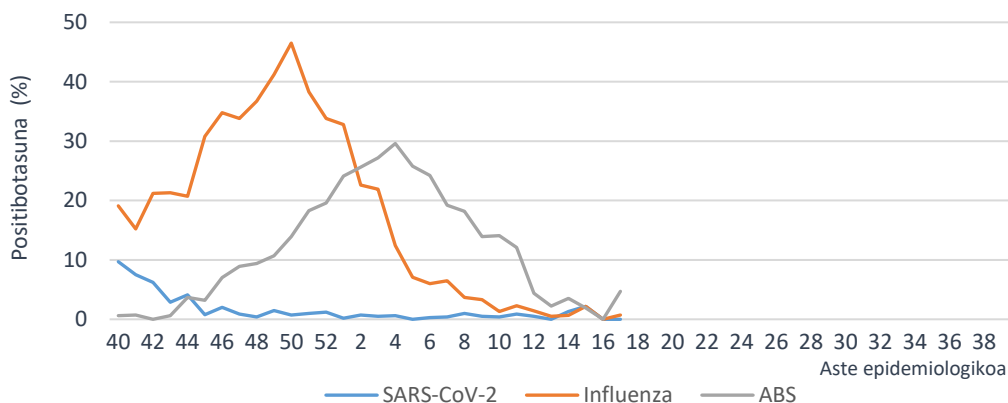
AIAL laginen diagnostiko mikrobiologikoa

Atal honetan, Osakidetzako ospitale-sarean AIAL kasuei egindako analisi birologikoen emaitzak erakusten dira. SARS-CoV-2aren positibotasuna % 0,0koa izan da aste honetan (% 0,0 aurreko astean), gripe-birusarena % 0,7koa (% 0,0 aurreko astean) eta ABSrena % 4,7an kokatu da (% 0,0 aurreko astean).

Mikrobiologiako laborategietan azterturiko lagin kopurua eta hauen positibotasuna (%) AIAL kasuen laginetan arnas birus motaren arabera. Osakidetzako ospitale-sarea. 2025-2026, EAE

	17. astea		16. astea		2025-2026 hasieratik	
	Lagin kop.	Positib.(%)	Lagin kop.	Positib.(%)	Lagin kop.	Positib.(%)
SARS-CoV-2	167	0,0	150	0,0	7950	1,4
Influenza	144	0,7	138	0,0	8157	20,4
ABS	129	4,7	121	0,0	7375	14,8

Mikrobiologiako laborategietan azterturiko AIALen laginen positibotasun portzentaia arnas-birus motaren eta aste epidemiologikoen arabera. Osakidetzako ospitale-sarea. 2025-2026, CAE

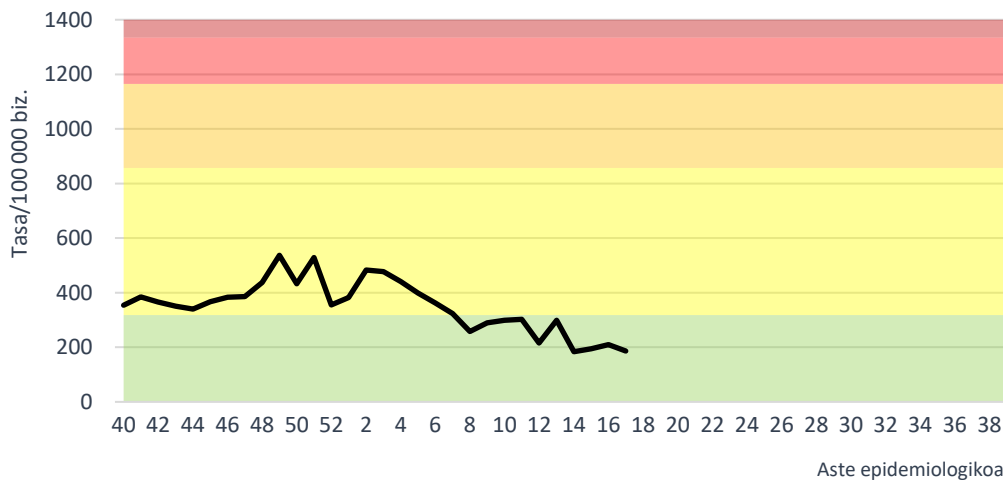


Atalase epidemikoak eta intentsitate-mailak

Epidemia Mugikorren Metodoa (*Método de Epidemias Móviles*, MEM) ezarri da Euskadin arnas infekzio akutuek (AIA) zaintzeko, atalase epidemikoak eta intentsitate-mailak zenbateteko. Horri esker, modu objektiboan identifika daitezke urtaroko epidemien hasiera eta amaiera, eta haien intentsitatea sailkatu.

Lehen mailako arretako AIaren zaintzari dagokionean, atalase epidemikoa 2025/40 astean gainditu da, 2026/08 astean gaur egun mantentzen den oinarritzko mailara bueltatuz. Epidemian intentsitate maila baxuko gailurra neurtu da.

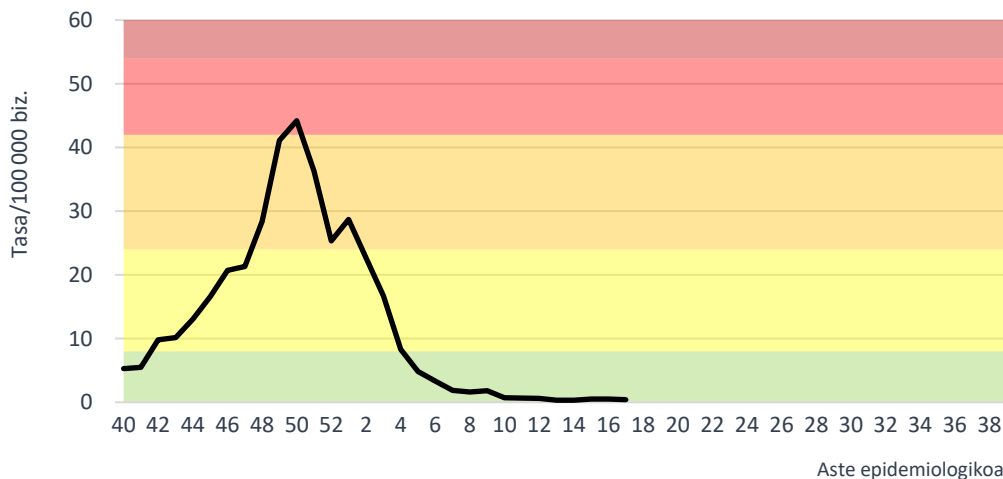
**AIaren epidemiaren intentsitatea serie historikoarekin alderatuta.
Lehen mailako arretako sarea. 2025-2026, EAE**



Intentsitatea serie historikoarekin alderatuta: ■ Oinarrizko egoera ■ Baxua ■ Ertaina ■ Altua ■ Oso altua

Gripe-sindromean, ospitaleetako larrialdietatik ateratako datuen arabera, atalase epidemikoa 2025/42 astean gainditu da, 2026/05 astean gaur egun mantentzen den oinarrizko mailara bueltatuz. Kasu honetan, epidemiaren intentsitatea maila alturaino heldu da.

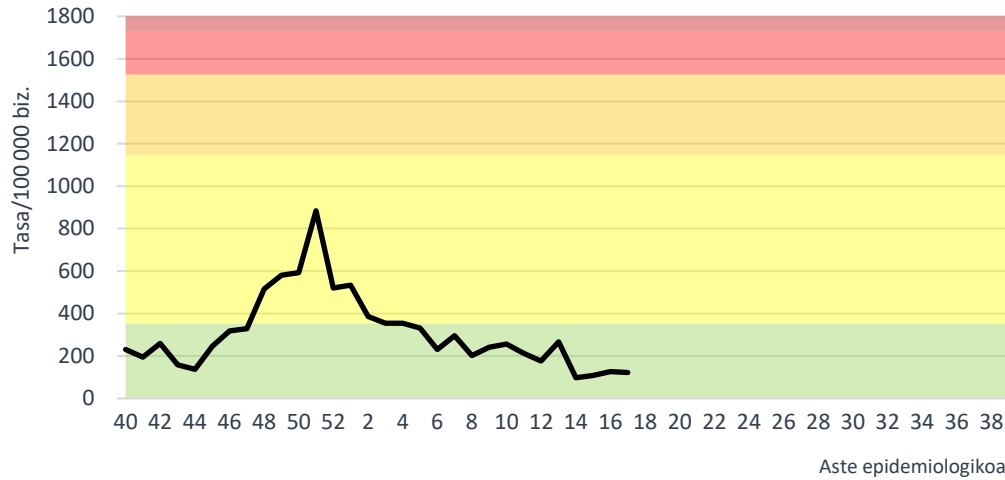
**Gripearen epidemiaren intentsitatea larrialdietan serie historikoarekin alderatuta.
Osakidetzako ospitale-sarea. 2025-2026, CAE**



Intentsitatea serie historikoarekin alderatuta: ■ Oinarrizko egoera ■ Baxua ■ Ertaina ■ Altua ■ Oso altua

Azkenik, 2 urtetik beherakoen lehen mailako arretako bronkiolitisaren diagnostikoei dagokienez, atalase epidemikoa 2025/48 astean gainditu da, 2026/05 astean gaur egun mantentzen den oinarrizko mailara bueltatuz. Epidemian, intentsitatea ez da maila baxutik pasa.

Bronkiolitisaren (<2 urte) epidemiaren intentsitatea serie historikoarekin alderatuta. Lehen mailako arretako sarea. 2025-2026, EAE



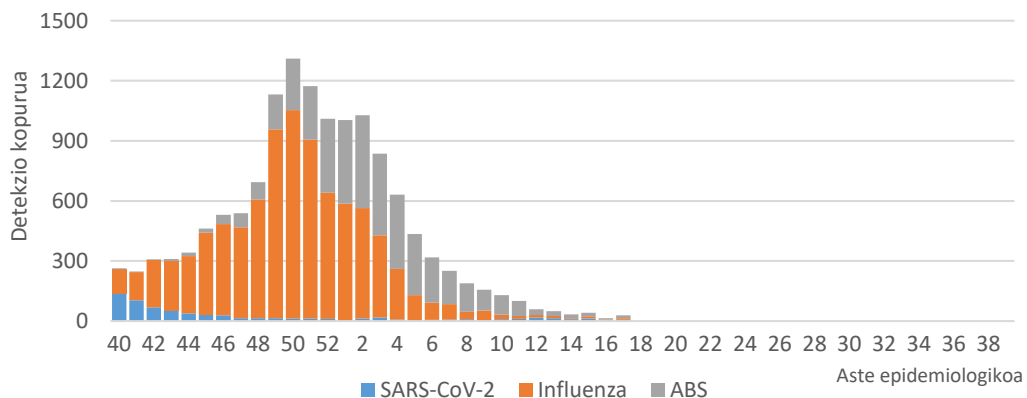
Intentsitatea serie historikoarekin alderatuta: ■ Oinarrizko egoera ■ Baxua ■ Ertaina ■ Altua ■ Oso altua

Arnas birusen detekzioak IMSn

Zaintza honetan, Osakidetzako Diagnostiko Biologikoko Sareko mikrobiologiako zerbitzuek zirkuitu jagoletik kanpo jakinarazitako gripe-birusaren eta ABSren lagin positiboak biltzen dira. Sistema honetan 17 ABS, 9 gripe-birus eta 6 SARS-CoV-2 detektatu dira azken astean.

Aste honetan detektatutako 9 gripe-birusetatik, 5 A motakoak izan dira, 3 A(H1)pdm09 eta bat B motakoa. 2025/40 astetik 8737 detekzio erregistratu dira, 8687 (% 99,4) A motakoak eta 50 (% 0,6) B motakoak. Azpitipatutako A motako 4627 birusetatik, 2757 (% 59,6) A(H3) eta 1870 (% 40,4) A(H1)pdm09 izan dira.

Asteko SARS-CoV-2, influenza eta ABS detekzio kopurua. IMS. 2025-2026, EAE



Metodologiari eta beste aspektu batzuei buruzko informazio gehiago [Osasun Saileko webgunean](#) eta ondorengo esteka hauetan: [SiVIRA](#) (estatukoa), [Flu News](#) (Europa, gripea), [FluNet](#), (Mundua, gripe), [OPS](#) (Amerika, gripea), [CDC](#) (AEB).

2026ko apirilak 29

**Zaintza Epidemiologikoa
Osasun Publikoaren eta Adikzioen Zuzendaritza**