

ARNAS INFEKZIO AKUTUAREN (AIA) ZAINTZA **Euskal Autonomia Erkidegoa (EAE)**

2025-2026 denboraldia
(2025eko irailaren 29tik 2025ko irailaren 27ra)

16. astea (2026ko apirilaren 13tik 19ra)

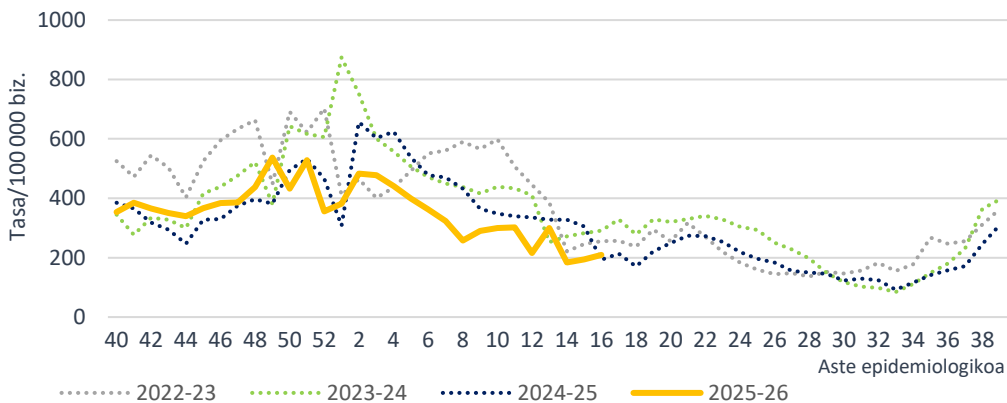
Gripearean eta bronkiolitisaren tasak oinarrizko mailan (inter epidemikoa) mantentzen dira. COVID-19aren tasak baxua izaten jarraitzen du.

- Lehen mailako arretako (LMA) sarean AIA tasa 209,6 kasukoa izan da 100.000 biztanleko (194,4/100.000 aurreko astean).
- Lehen mailako arretan, gripe-sindromearen, bronkiolitisaren eta COVID-19aren tasak baxu mantentzen da.
- Mikrobiologiako laborategira bidalitako 21 lagin jagoleen % 38,1 baieztatu da, ABS bat detektatu delarik, baina ez gripe birusik ala SARS-CoV-2rik.
- Osakidetzako ospitale-sarean, AIA larriaren tasa 10,3 kasukoa izan da 100.000 biztanleko (12,5/100.000 aurreko astean).
- LMAko AIA- eta bronkiolitis- (< 2 urte) tasak eta larrialdietako gripe-sindromearen tasa oinarrizko intentsitate mailan (balio inter epidemikoa) mantentzen dira.
- EAeko Informazio Mikrobiologikoko Sistematan, aste honetan, 7 ABS, 5 gripe-birus eta 3 SARS-CoV-2 erregistratu dira.

Zaintza sindromikoa

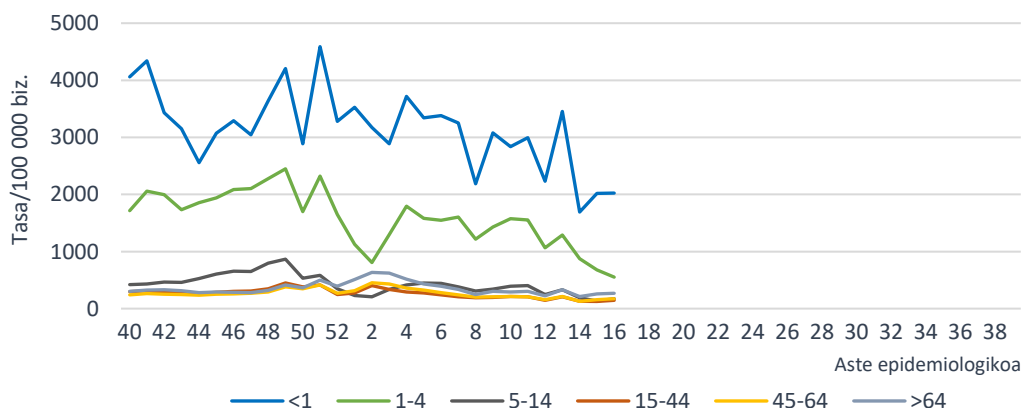
Zaintza honen bidez, LMA sareko AIA kasuen tasa estimatzen da Historia Kliniko Elektronikokoan jasotako informazioaren bitartez eta GNS-10 kodeak erabiliz. Aste honetan hautemandako AIAREN intzidentzia-tasa 100.000 biztanleko 209,6 kasukoa izan da (194,4/100.000 aurreko astean). Lurralde historikoka, tasa 157,5/100.000 izan da Araban, 215,2/100.000 Bizkaian eta 224,8/100.000 Gipuzkoan.

AIAREN intzidentzia-tasa denboraldiaren eta aste epidemiologikoaren arabera. Lehen mailako arreta-sarea. 2025-2026, EAE

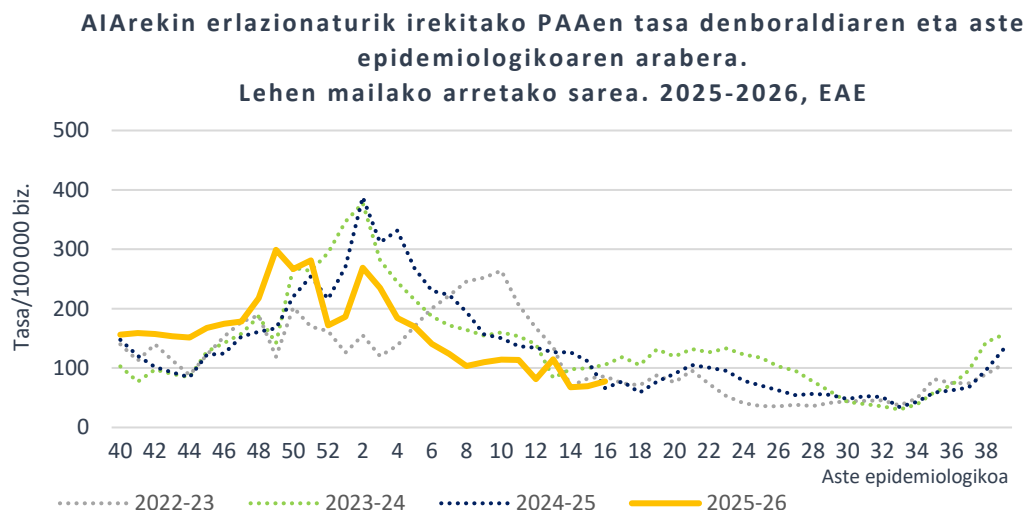


Adin-taldearen arabera, AIAREN tasa altuena urte batetik beherakoen adin-taldean eman da 2025,7 kasurekin 100.000 biztanleko, ondoren 1-4 urtekoen eta 64 urtetik gorakoen adin-taldeak kokatzen direlarik 100.000 biztanleko 551,6 eta 268,1 kasurekin, hurrenez hurren.

AIAREN intzidentzia-tasa adin-taldearen eta aste epidemiologikoaren arabera. Lehen mailako arretako sarea. 2025-2026, EAE



AlAekin lotutako Prozesu Arin Automugatuaren (PAA, *Hotzeria arrunta* eta AlAren sintomaren bat duen *Sukarra*¹) zaintzaren helburua erizaintzako langileek artatzen dituzten prozesu horien bilakaera ikustea da. Aste honetan tasa 100.000 biztanleko 77,7 kasukoa izan da (69,7/100.000 aurreko astean).



Erakunde Sanitario Integratuko (ESI) intzidentziari dagokionez, tasek gora egin dute ESI gehienetan.

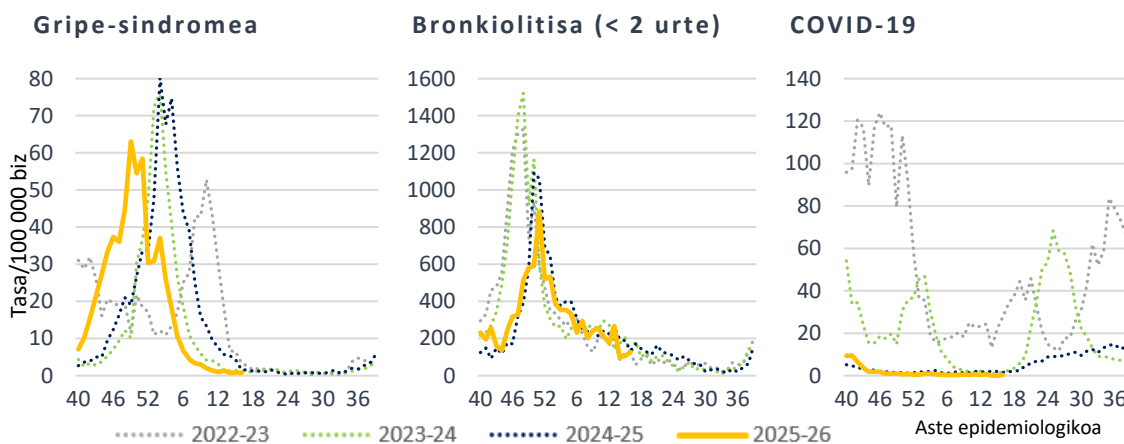
AlAren intzidentzia-tasak eta tasen arrazoa ESIaren eta aste epidemiologikoaren arabera. Lehen mailako arretako sarea. 2025-2026, EAE

ESI	Tasa 16. astea	Tasa 15. astea
Arabako ESI	166,5	179,3
Barakaldo-Sestaoko ESI	203,4	157,1
Barrualde-Galdakaoko ESI	226,8	210,0
Bidasoako ESI	213,2	190,1
Bilbo-Basurtuko ESI	237,7	206,7
Debarrenako ESI	238,2	214,5
Debagoenako ESI	172,1	164,3
Donostialdeako ESI	208,7	213,1
Ezkerral.-Enkart.-Gurutzetako ESI	183,9	163,4
Goierri-Urola Garaiaiko ESI	243,5	242,4
Arabar Errioxako ESI	399,1	509,5
Tolosaldeako ESI	276,4	222,4
Uribeko ESI	177,4	143,9

¹ Informazio gehiagorako kontsultatu [AlAren jagoletzaren metodologia](#)

LMAn, gripe-sindromearen tasa 0,7 kasu 100.000 biztanleko balioan kokatu da (0,9/100.000 aurreko astean). Bronkiolitisaren tasa (2 urtetik beherakoetan) 100.000 biztanleko 126,2 kasukoa izan da (108,2/100.000 aurreko astean) eta COVID-19arena 100.000 biztanleko 0,4 kasutakoa (0,1/100.000 aurreko astean).

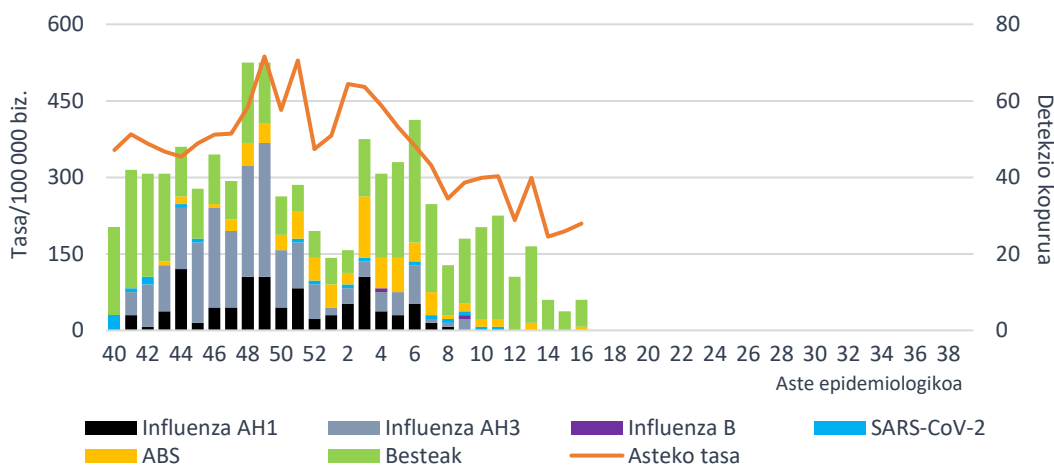
Tasa denboraldiaren eta aste epidemiologikoaren arabera.
Lehen mailako arretako sarea. 2025-2026, EAE



Lagin jagoleen diagnostiko mikrobiologikoa

Zaintza honetan, astero, AIAREN sintomak dituzten kupo jagoletako pazienteen artean gutxienez bost kasu hautatzen dira sistematikoki, eta diagnostiko mikrobiologikorako lagin bat hartzen zaie. Aste honetan, AIARako erreferentziako mikrobiologiako laborategian 21 lagin jagole aztertu dira eta horietatik % 38,1 baieztatu dira. ABS bat atzeman da, baina ez gripe-birusik ala SARS-COV-2rik. 3 errinobirus ere detektatu dira.

AIA intzidentzia-tasa LMAn eta sare jagoleen detektatutako arnas birus kopurua,
aste epidemiologikoaren arabera. 2025-2026, EAE



Gripe-birusaren positibotasuna % 0,0an kokatu da aste honetan (% 0,0 aurreko astean), SARS-CoV-2arena (% 0,0 aurreko astean) bezalaxe. ABSren positibotasuna % 4,8koa izan da (% 0,0 aurreko astean).

Positibotasunaren ehunekoa mikrobiologiako laborategira bidalitako lagin jagoleetan arnas birus motaren arabera. Sare jagolea. 2025-2026, EAE

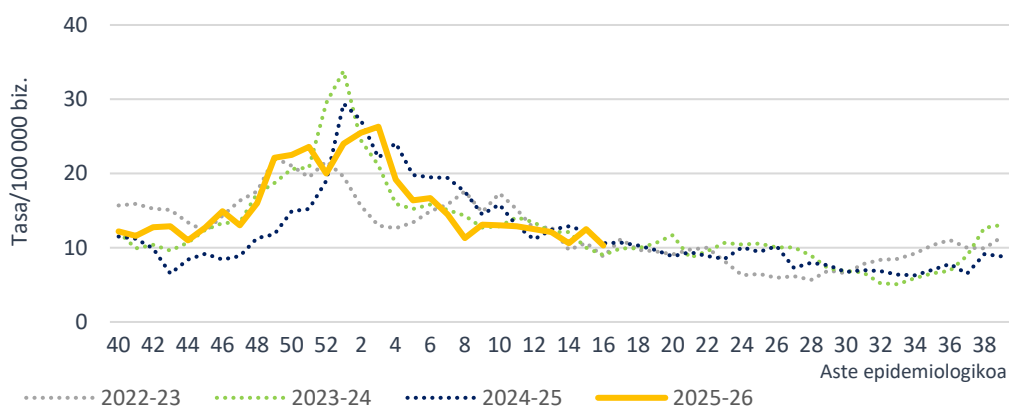
	16. astea		15. astea		2025-2026 hasieratik	
	Detek.	Positib. (%)	Detek.	Positib. (%)	Detek.	Positib. (%)
Influenza	0	0,0	0	0,0	382	27,5
SARS-CoV-2	0	0,0	0	0,0	19	1,4
ABS	1	4,8	0	0,0	98	7,1
Metaneumobirus	1	4,8	0	0,0	48	3,5
Parainfluenza	1	4,8	0	0,0	51	3,7
Adenobirus	0	0,0	0	0,0	18	1,3
Errinobirus	4	19,0	3	21,4	255	18,6
Urtaroko CoV	1	4,8	2	14,3	90	6,5
Enterobirus	0	0,0	0	0,0	14	1,0

AIA larria (AIAL) Osakidetzako ospitale-sarean

Zaintza sindromikoa

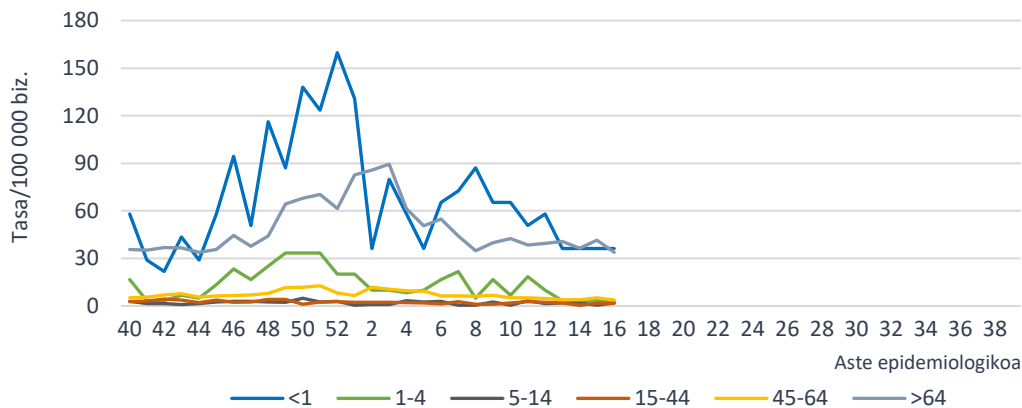
AIAL (arnas infekzio akutu larria) kasuak Osakidetzako ospitale-sarean artatutako AIaren prozesu klinikoak dira, GNS-10 kodeen bitartez astero Historia Kliniko Elektronikotik eratorritzen direnak. AIAL tasa 10,3 kasukoa izan da 100.000 biztanleko (12,5/100.000 aurreko astean).

AIAL tasa denboraldiaren eta aste epidemiologikoaren arabera. Osakidetzako ospitale-sarea. 2025-2026, EAE



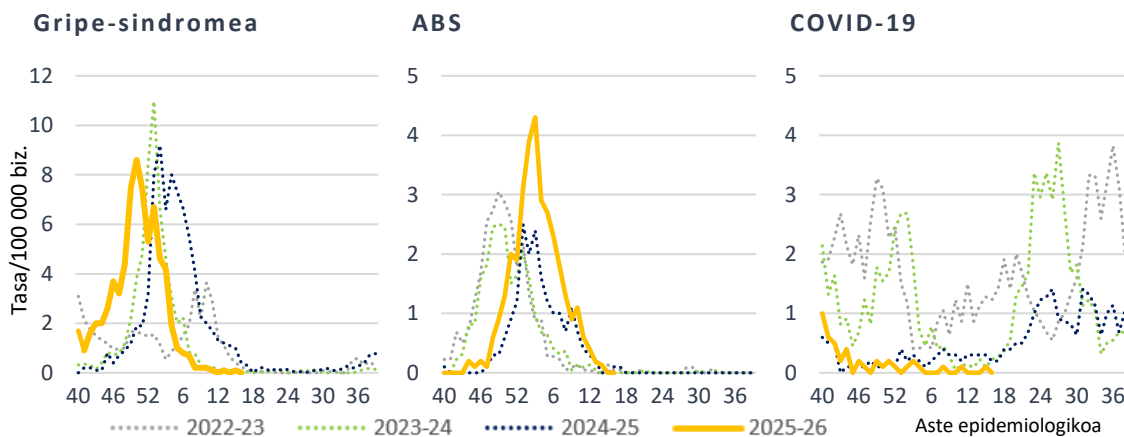
Adin-taldearen arabera, AIAL tasa altuena urte batetik beherako adin-taldean eman da 100.000 biztanleko 36,3 kasurekin, ondoren 64 urtetik gorakoen eta 45-64 urtekoen adin-taldeak kokatzen direlarik 100.000 biztanleko 33,8 eta 3,8 kasurekin, hurrenez hurren.

AIALren intzidentzia-tasa adin-taldearen eta aste epidemiologikoaren arabera. Osakidetzako ospitale-sarea. 2025-2026, EAE



Gripearen diagnostiko-kodeekin (J09-J11) erregistratutako ospitaleratzeen tasa 0,0koa izan da 100.000 biztanleko (0,0/100.000 aurreko astean), ABSren kodeekin (J12.1, J20.5 y J21.0) ospitaleratutakoena tasa 0,0koa 100.000 biztanleko (0,0/100.000 aurreko astean) eta COVID-19aren kodearekin (U07.1) ospitaleratutakoena 0,0 kasuko 100.000 biztanleko (0,0/100.000 aurreko astean).

Tasa denboraldiaren eta aste epidemiologikoaren arabera. Osakidetzako ospitale-sarea. 2025-2026, EAE



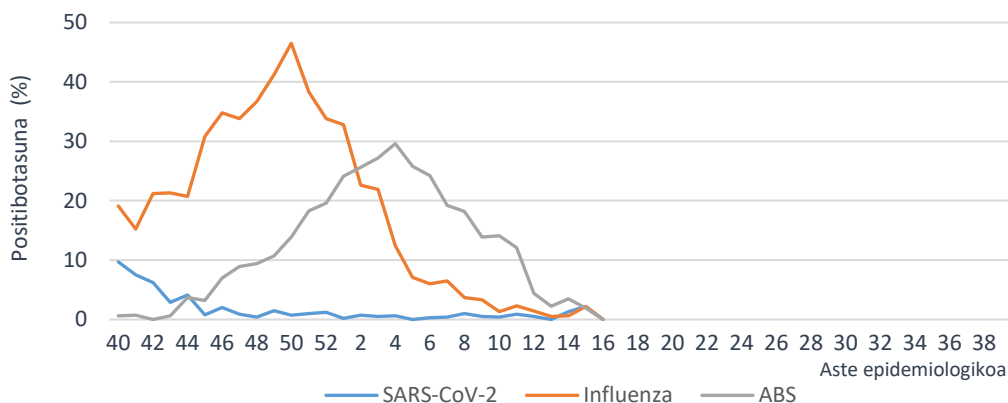
AIAL laginen diagnostiko mikrobiologikoa

Atal honetan, Osakidetzako ospitale-sarean AIAL kasuei egindako analisi birologikoen emaitzak erakusten dira. SARS-CoV-2aren positibotasuna % 2,2koa izan da aste honetan (% 2,2 aurreko astean), gripe-birusarena (% 2,2 aurreko astean) eta ABSrena (% 1,9 aurreko astean) bezalaxe.

Mikrobiologiako laborategietan azterturiko lagin kopurua eta hauen positibotasuna (%) AIAL kasuen laginetan arnas birus motaren arabera. Osakidetzako ospitale-sarea. 2025-2026, EAE

	16. astea		15. astea		2025-2026 hasieratik	
	Lagin kop.	Positib.(%)	Lagin kop.	Positib.(%)	Lagin kop.	Positib.(%)
SARS-CoV-2	150	0,0	185	2,2	7633	1,5
Influenza	138	0,0	178	2,2	7875	21,2
ABS	121	0,0	162	1,9	7125	15,3

Mikrobiologiako laborategietan azterturiko AIALen laginen positibotasun portzentaia arnas-birus motaren eta aste epidemiologikoaren arabera. Osakidetzako ospitale-sarea. 2025-2026, CAE

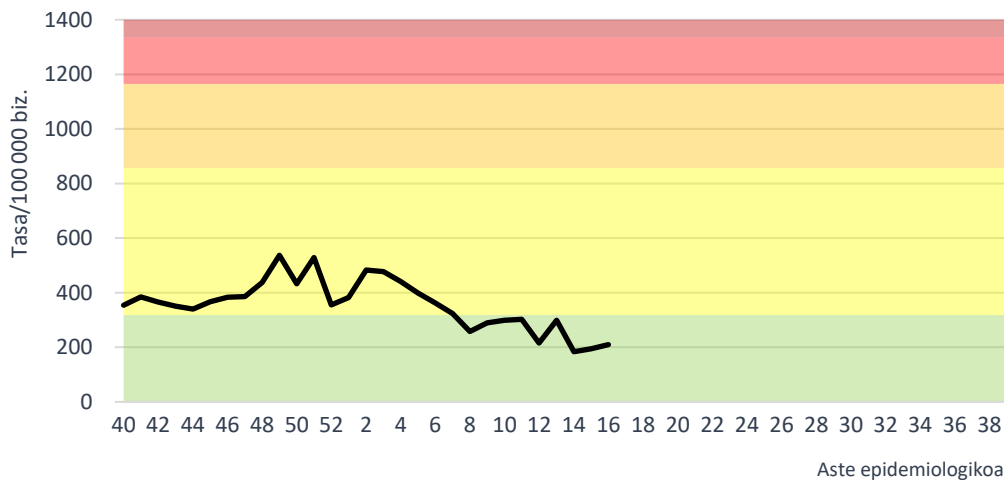


Atalase epidemikoak eta intentsitate-mailak

Epidemia Mugikorren Metodoa (*Método de Epidemias Móviles*, MEM) ezarri da Euskadin arnas infekzio akutuek (AIA) zaintzeko, atalase epidemikoak eta intentsitate-mailak zenbatesteko. Horri esker, modu objektiboan identifika daitezke urtaroko epidemien hasiera eta amaiera, eta haien intentsitatea sailkatu.

Lehen mailako arretako AIaren zaintzari dagokionean, atalase epidemikoa 2025/40 astean gainditu da, 2026/08 astean gaur egun mantentzen den oinarrizko mailara bueltatuz. Epidemian intentsitate maila baxuko gailurra neurtu da.

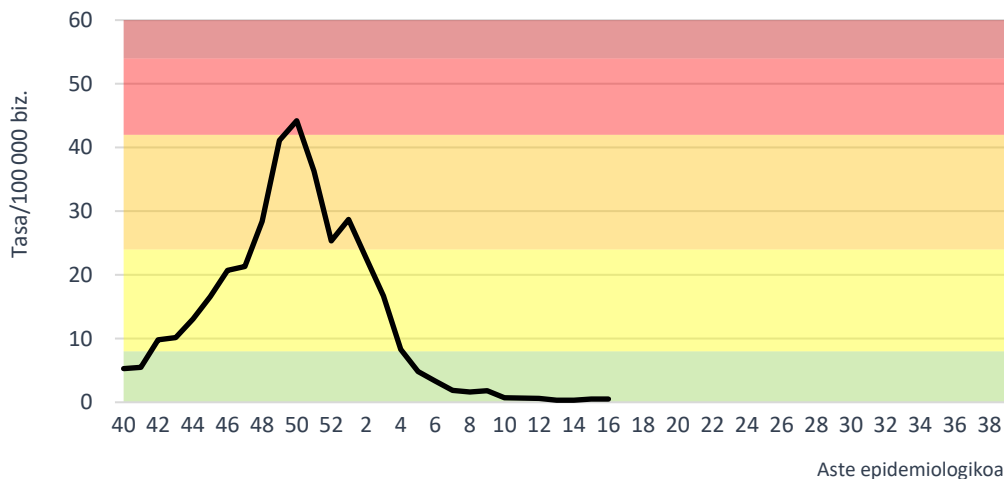
**AIaren epidemiaren intentsitatea serie historikoarekin alderatuta.
Lehen mailako arretako sarea. 2025-2026, EAE**



Intentsitatea serie historikoarekin alderatuta: ■ Oinarrizko egoera ■ Baxua ■ Ertaina ■ Altua ■ Oso altua

Gripe-sindromean, ospitaleetako larrialdietatik ateratako datuen arabera, atalase epidemikoa 2025/42 astean gainditu da, 2026/05 astean gaur egun mantentzen den oinarrizko mailara bueltatuz. Kasu honetan, epidemiaren intentsitatea maila alturaino heldu da.

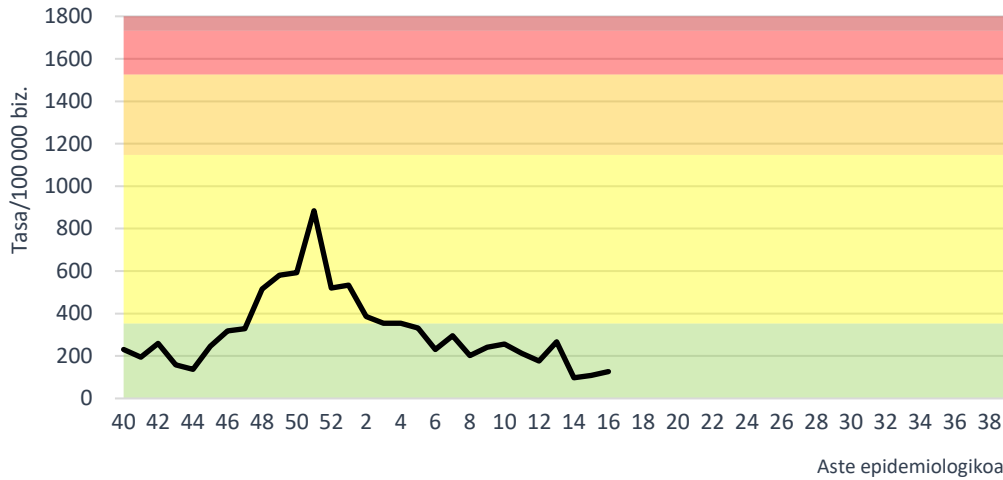
**Gripearen epidemiaren intentsitatea larrialdietan serie historikoarekin alderatuta.
Osakidetzako ospitale-sarea. 2025-2026, CAE**



Intentsitatea serie historikoarekin alderatuta: ■ Oinarrizko egoera ■ Baxua ■ Ertaina ■ Altua ■ Oso altua

Azkenik, 2 urtetik beherakoen lehen mailako arretako bronkiolitisaren diagnostikoei dagokienez, atalase epidemikoa 2025/48 astean gainditu da, 2026/05 astean gaur egun mantentzen den oinarrizko mailara bueltatuz. Epidemian, intentsitatea ez da maila baxutik pasa.

Bronkiolitisaren (<2 urte) epidemiaren intentsitatea serie historikoarekin alderatuta. Lehen mailako arretako sarea. 2025-2026, EAE



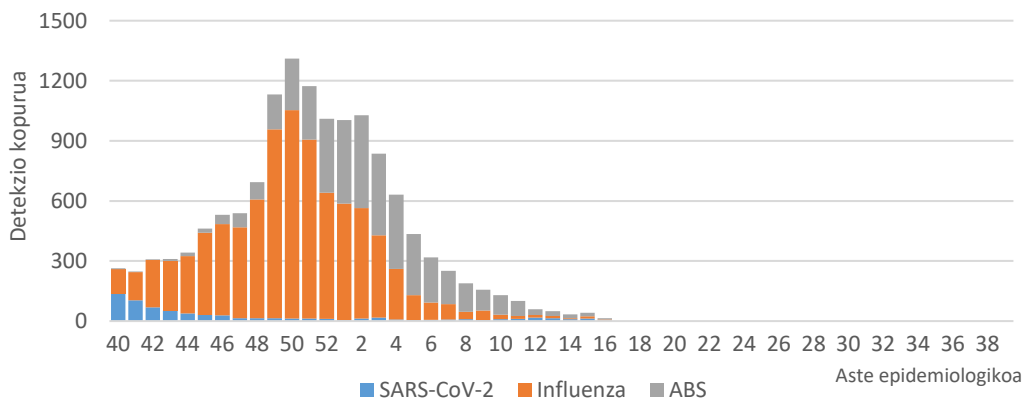
Intentsitatea serie historikoarekin alderatuta: ■ Oinarrizko egoera ■ Baxua ■ Ertaina ■ Altua ■ Oso altua

Arnas birusen detekzioak IMSn

Zaintza honetan, Osakidetzako Diagnostiko Biologikoko Sareko mikrobiologiako zerbitzuek zirkuitu jagoletik kanpo jakinarazitako gripe-birusaren eta ABSren lagin positiboak biltzen dira. Sistema honetan 7 ABS, 5 gripe-birus eta 3 SARS-CoV-2 detektatu dira azken astean.

Aste honetan detektatutako 5 gripe-birusetatik, 2 A motakoak izan dira, bat A(H1)pdm09 eta 2 B motakoak. 2025/40 astetik 8729 detekzio erregistratu dira, 8680 (% 99,4) A motakoak eta 49 (% 0,6) B motakoak. Azpitipatutako A motako 4612 birusetatik, 2749 (% 59,6) A(H3) eta 1863 (% 40,4) A(H1)pdm09 izan dira.

Asteko SARS-CoV-2, influenza eta ABS detekzio kopurua. IMS. 2025-2026, EAE



Metodologiari eta beste aspektu batzuei buruzko informazio gehiago [Osasun Saileko webgunean](#) eta ondorengo esteka hauetan: [SiVIRA](#) (estatukoa), [Flu News](#) (Europa, gripea), [FluNet](#), (Mundua, gripe), [OPS](#) (Amerika, gripea), [CDC](#) (AEB).

2026ko apirilak 22

**Zaintza Epidemiologikoa
Osasun Publikoaren eta Adikzioen Zuzendaritza**