

ARNAS INFEKZIO AKUTUAREN (AIA) ZAINTZA **Euskal Autonomia Erkidegoa (EAE)**

2025-2026 denboraldia
(2025eko irailaren 29tik 2025ko irailaren 27ra)

15. astea (2026ko apirilaren 6tik 12ra)

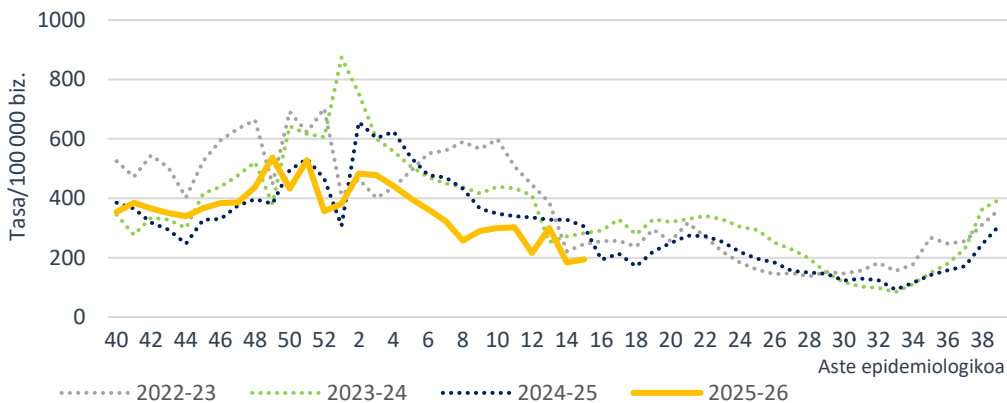
Gripearen eta bronkiolitisaren tasak oinarrizko mailan (inter epidemikoa) mantentzen dira. COVID-19aren tasak baxua izaten jarraitzen du.

- *Aste honek jaiegun bat dauka, eta honek eragin zuzena du datuen baliozkotasunean, bereziki Lehen Mailako Arretatik jasotako datuetan.*
- Lehen mailako arretako (LMA) sarean AIA tasa 194,4 kasukoa izan da 100.000 biztanleko (183,8/100.000 aurreko astean).
- Lehen mailako arretan, gripe-sindromearen, bronkiolitisaren eta COVID-19aren tasak baxu mantentzen da.
- Mikrobiologiako laborategira bidalitako 14 lagin jagoleen % 35,7 baieztatu da, gripe-birusik, ABSik edo SARS-CoV-2rik detektatu ez direlarik.
- Osakidetzako ospitale-sarean, AIA larriaren tasa 12,5 kasukoa izan da 100.000 biztanleko (10,6/100.000 aurreko astean).
- LMAko AIA- eta bronkiolitis- (< 2 urte) tasak eta larrialdietako gripe-sindromearen tasa oinarrizko intentsitate mailan (balio inter epidemikoa) mantentzen dira.
- EAeko Informazio Mikrobiologikoko Sisteman, aste honetan, 17 ABS, 13 SARS-CoV-2 eta 11 gripe-birus erregistratu dira.

Zaintza sindromikoa

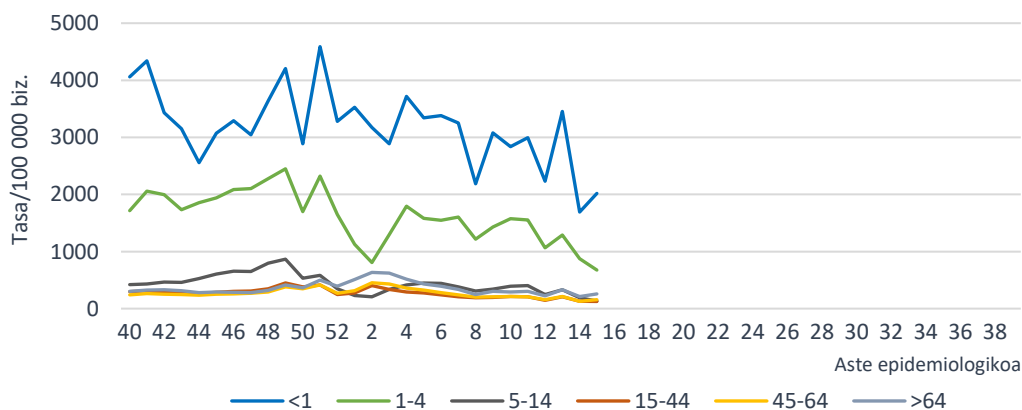
Zaintza honen bidez, LMA sareko AIA kasuen tasa estimatzen da Historia Kliniko Elektronikokoan jasotako informazioaren bitartez eta GNS-10 kodeak erabiliz. Aste honetan hautemandako AIAREN intzidentzia-tasa 100.000 biztanleko 194,4 kasukoa izan da (183,8/100.000 aurreko astean). Lurralde historikoka, tasa 172,5/100.000 izan da Araban, 186,9/100.000 Bizkaian eta 216,5/100.000 Gipuzkoan.

AIAREN intzidentzia-tasa denboraldiaren eta aste epidemiologikoaren arabera. Lehen mailako arreta-sarea. 2025-2026, EAE

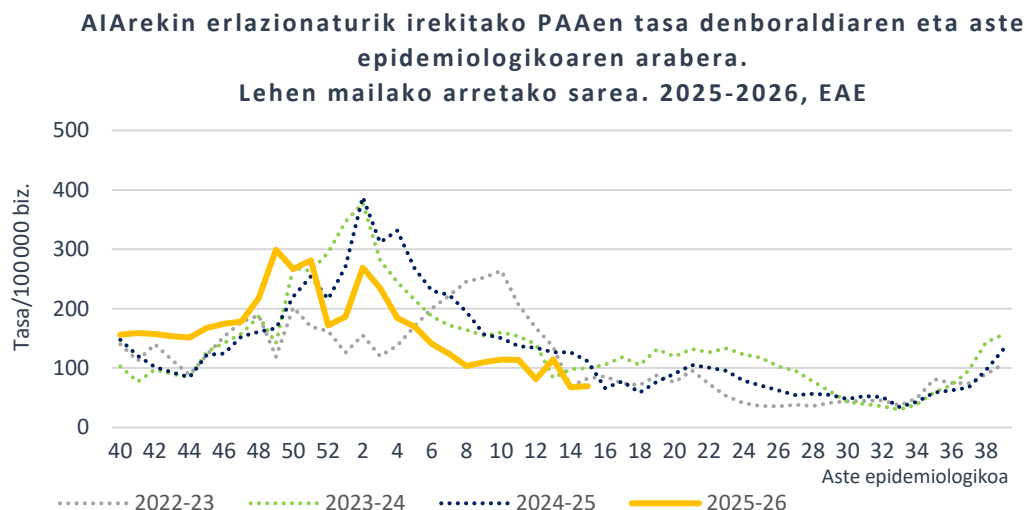


Adin-taldearen arabera, AIAREN tasa altuena urte batetik beherakoen adin-taldean eman da 2018,4 kasurekin 100.000 biztanleko, ondoren 1-4 urtekoen eta 64 urtetik gorakoen adin-taldeak kokatzen direlarik 100.000 biztanleko 675,2 eta 258,6 kasurekin, hurrenez hurren.

AIAREN intzidentzia-tasa adin-taldearen eta aste epidemiologikoaren arabera. Lehen mailako arretako sarea. 2025-2026, EAE



AlAekin lotutako Prozesu Arin Automugatuaren (PAA, *Hotzeria arrunta* eta AlAren sintomaren bat duen *Sukarra*¹) zaintzaren helburua erizaintzako langileek artatzen dituzten prozesu horien bilakaera ikustea da. Aste honetan tasa 100.000 biztanleko 69,7 kasukoa izan da (67,8/100.000 aurreko astean).



Erakunde Sanitario Integratuko (ESI) intzidentziari dagokionez, tasek gora egin dute ESI gehienetan.

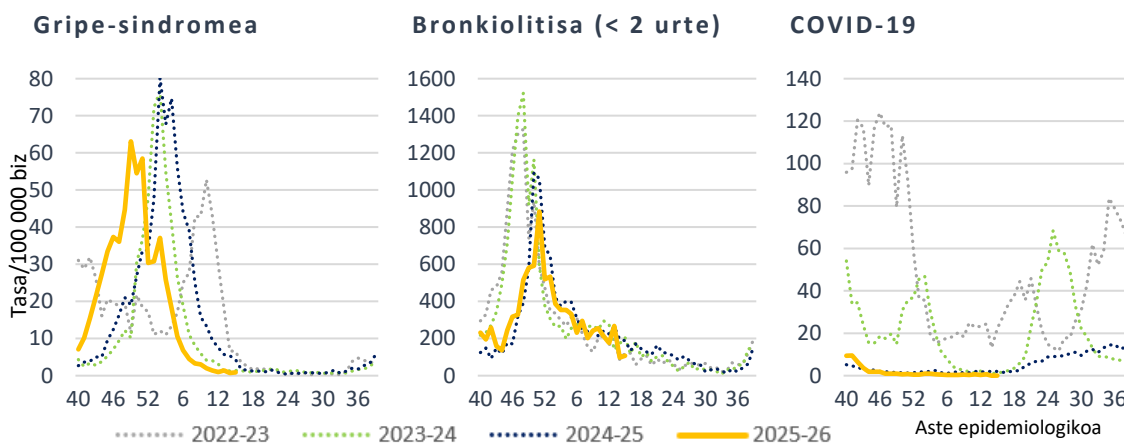
AlAren intzidentzia-tasak eta tasen arrazoa ESlaren eta aste epidemiologikoaren arabera. Lehen mailako arretako sarea. 2025-2026, EAE

ESI	Tasa 15. astea	Tasa 14. astea
Arabako ESI	179,3	155,0
Arabar Errioxako ESI	509,5	382,1
Barakaldo-Sestaoko ESI	157,1	142,2
Barrualde-Galdakaoko ESI	210,0	189,6
OSI Bilbo-Basurtuko ESI	206,7	213,6
Ezkerral.-Enkart.-Gurutzetako ESI	163,4	169,6
Uribeko ESI	143,9	138,9
Bidasoako ESI	190,1	205,5
Debabarrenako ESI	214,5	172,7
Debagoienako ESI	164,3	122,5
Donostialdeako ESI	213,1	201,0
Goierri-Urola Garaiko ESI	242,4	223,8
Tolosaldeako ESI	222,4	250,2

¹ Informazio gehiagorako kontsultatu [AlAren jagoletzaren metodologia](#)

LMAn, gripe-sindromearen tasa 0,9 kasu 100.000 biztanleko balioan kokatu da (0,7/100.000 aurreko astean). Bronkiolitisaren tasa (2 urtetik beherakoetan) 100.000 biztanleko 108,2 kasukoa izan da (97,4/100.000 aurreko astean) eta COVID-19arena 100.000 biztanleko 0,1 kasutakoa (0,0/100.000 aurreko astean).

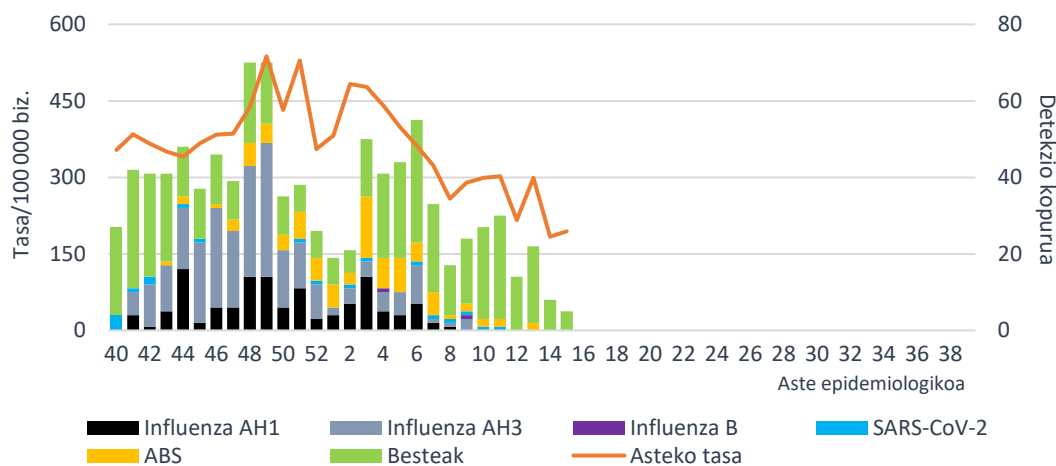
Tasa denboraldiaren eta aste epidemiologikoaren arabera. Lehen mailako arretako sarea. 2025-2026, EAE



Lagin jagoleen diagnostiko mikrobiologikoa

Zaintza honetan, astero, AIaren sintomak dituzten kupo jagoletako pazienteen artean gutxienez bost kasu hautatzen dira sistematikoki, eta diagnostiko mikrobiologikorako lagin bat hartzen zaie. Aste honetan, AIarako erreferentziako mikrobiologiako laborategian 14 lagin jagole aztertu dira eta horietatik % 35,7 baieztatu dira. Ez da gripe-birusik, ABSik edo SARS-COV-2rik atzeman, baina bai 3 errinobirus eta 2 metapneumobirus.

AIA intzidentzia-tasa LMAn eta sare jagoleen detektatutako arnas birus kopurua, aste epidemiologikoaren arabera. 2025-2026, EAE



Gripe-birusaren positibotasuna % 0,0an kokatu da aste honetan (% 0,0 aurreko astean), ABSrena (% 0,0 aurreko astean) eta SARS-CoV-2arena (% 0,0 aurreko astean) bezalaxe.

Positibotasunaren ehunekoa mikrobiologiako laborategira bidalitako lagin jagoleetan arnas birus motaren arabera. Sare jagolea. 2025-2026, EAE

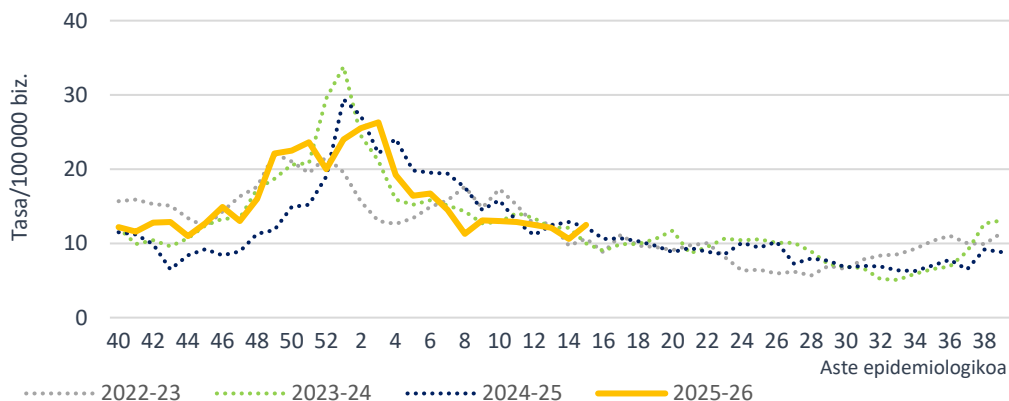
	15. astea		14. astea		2025-2026 hasieratik	
	Detek.	Positib. (%)	Detek.	Positib. (%)	Detek.	Positib. (%)
Influenza	0	0,0	0	0,0	382	28,3
SARS-CoV-2	0	0,0	0	0,0	19	1,4
ABS	0	0,0	0	0,0	97	7,2
Metaneumobirus	0	0,0	2	20,0	47	3,5
Parainfluenza	0	0,0	0	0,0	50	3,7
Adenobirus	0	0,0	0	0,0	18	1,3
Errinobirus	3	21,4	4	40,0	251	18,6
Urtaroko CoV	2	14,3	1	10,0	87	6,4
Enterobirus	0	0,0	1	10,0	14	1,0

AIA larria (AIAL) Osakidetzako ospitale-sarean

Zaintza sindromikoa

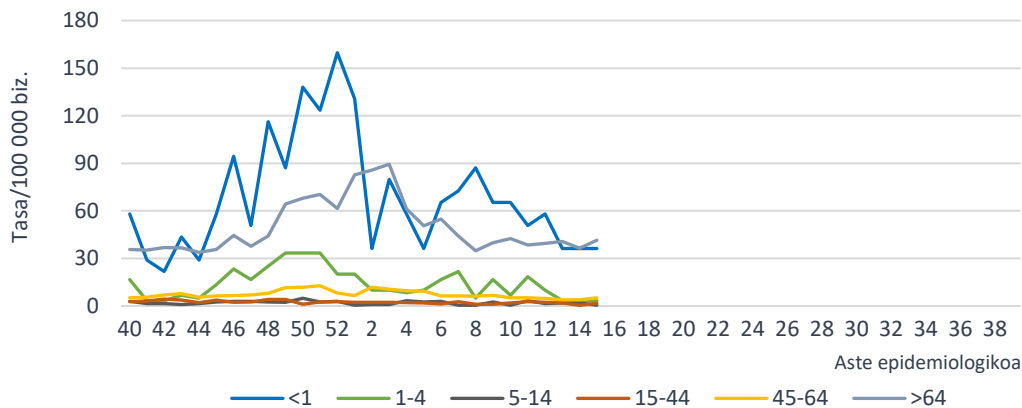
AIAL (arnas infekzio akutu larria) kasuak Osakidetzako ospitale-sarean artatutako AIaren prozesu klinikoak dira, GNS-10 kodeen bitartez astero Historia Kliniko Elektronikotik eratorritzen direnak. AIAL tasa 12,5 kasukoa izan da 100.000 biztanleko (10,6/100.000 aurreko astean), 12,0/100.000 gizonetan eta 12,8/100.000 emakumeetan.

AIAL tasa denboraldiaren eta aste epidemiologikoaren arabera. Osakidetzako ospitale-sarea. 2025-2026, EAE



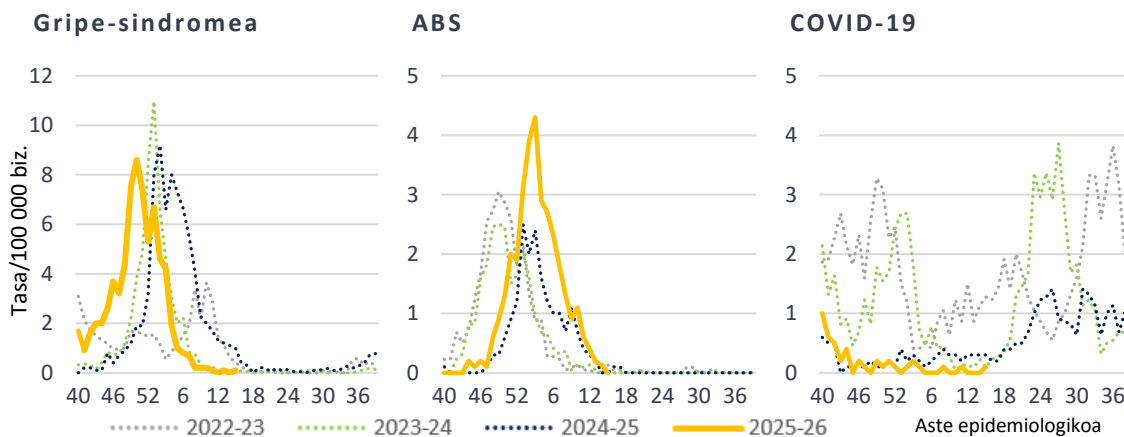
Adin-taldearen arabera, AIAL tasa altuena 64 urtetik gorakoen adin-taldean eman da 100.000 biztanleko 41,6 kasurekin, ondoren urte batetik beherakoen eta 45-64 urtekoen adin-taldeak kokatzen direlarik 100.000 biztanleko 36,3 eta 5,1 kasurekin, hurrenez hurren.

AIALren intzidentzia-tasa adin-taldearen eta aste epidemiologikoaren arabera. Osakidetzako ospitale-sarea. 2025-2026, EAE



Gripearen diagnostiko-kodeekin (J09-J11) erregistratutako ospitaleratzeen tasa 0,1ekoa izan da 100.000 biztanleko (0,0/100.000 aurreko astean), ABSren kodeekin (J12.1, J20.5 y J21.0) ospitaleratutakoen tasa 0,0koa 100.000 biztanleko (0,1/100.000 aurreko astean) eta COVID-19aren kodearekin (U07.1) ospitaleratutakoena 0,1 kasukoa 100.000 biztanleko (0,0/100.000 aurreko astean).

Tasa denboraldiaren eta aste epidemiologikoaren arabera. Osakidetzako ospitale-sarea. 2025-2026, EAE



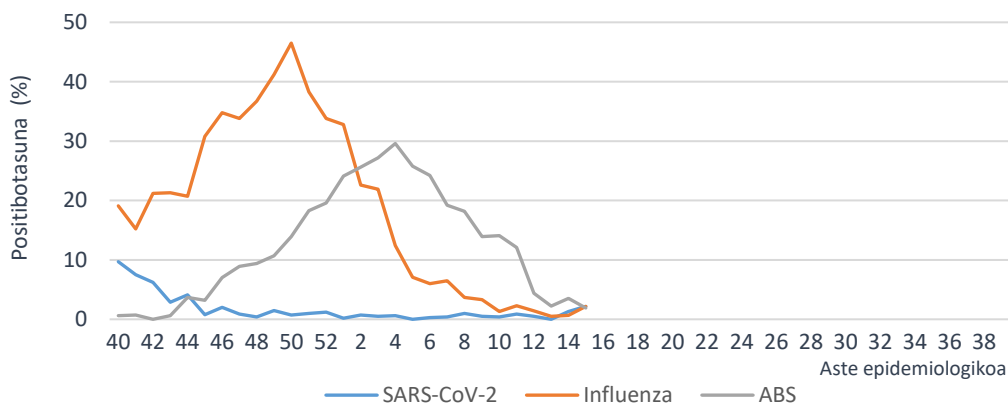
AIAL laginen diagnostiko mikrobiologikoa

Atal honetan, Osakidetzako ospitale-sarean AIAL kasuei egindako analisi birologikoen emaitzak erakusten dira. SARS-CoV-2aren positibotasuna % 2,2koa izan da (% 1,3 aurreko astean). Gripe-birusaren positibotasuna % 2,2an kokatu da aste honetan (% 0,6 aurreko astean) eta ABSrena % 1,9an (% 3,5 aurreko astean).

Mikrobiologiako laborategietan azterturiko lagin kopurua eta hauen positibotasuna (%) AIAL kasuen laginetan arnas birus motaren arabera. Osakidetzako ospitale-sarea. 2025-2026, EAE

	15. astea		14. astea		2025-2026 hasieratik	
	Lagin kop.	Positib.(%)	Lagin kop.	Positib.(%)	Lagin kop.	Positib.(%)
SARS-CoV-2	185	2,2	152	1,3	7633	1,5
Influenza	178	2,2	155	0,6	7875	21,2
ABS	162	1,9	143	3,5	7125	15,3

Mikrobiologiako laborategietan azterturiko AIALen laginen positibotasun portzentaia arnas-birus motaren eta aste epidemiologikoen arabera. Osakidetzako ospitale-sarea. 2025-2026, CAE

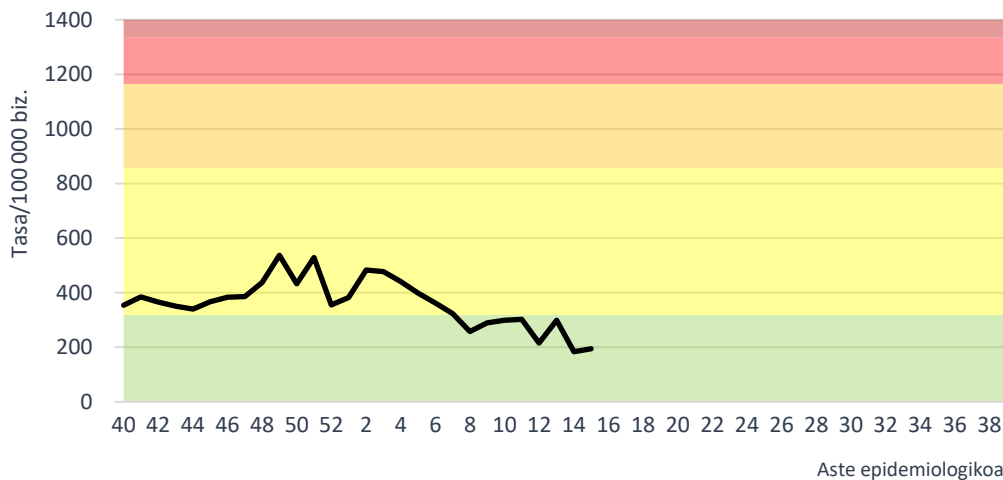


Atalase epidemikoak eta intentsitate-mailak

Epidemia Mugikorren Metodoa (*Método de Epidemias Móviles*, MEM) ezarri da Euskadin arnas infekzio akutuek (AIA) zaintzeko, atalase epidemikoak eta intentsitate-mailak zenbatesteko. Horri esker, modu objektiboan identifika daitezke urtaroko epidemien hasiera eta amaiera, eta haien intentsitatea sailkatu.

Lehen mailako arretako AIaren zaintzari dagokionean, atalase epidemikoa 2025/40 astean gainditu da, 2026/08 astean gaur egun mantentzen den oinarrizko mailara bueltatuz. Epidemian intentsitate maila baxuko gailurra neurtu da.

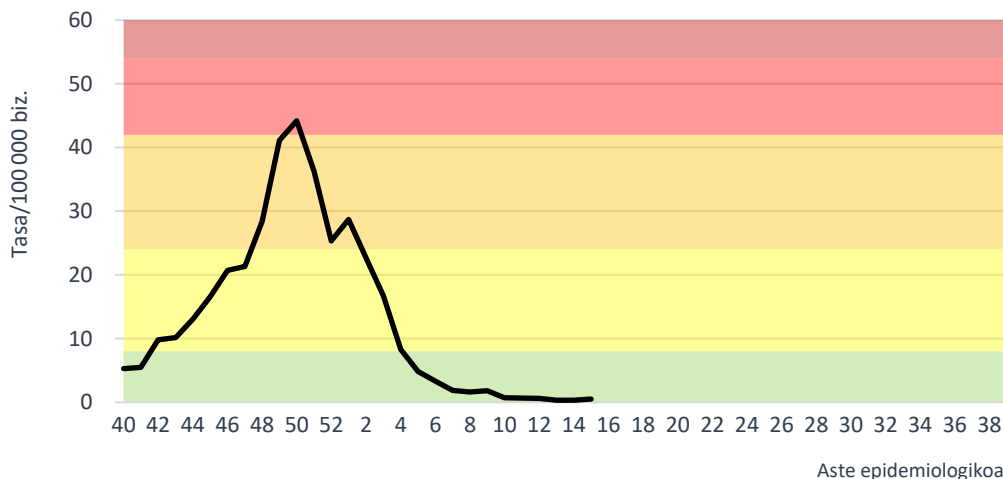
**AIaren epidemiaren intentsitatea serie historikoarekin alderatuta.
Lehen mailako arretako sarea. 2025-2026, EAE**



Intentsitatea serie historikoarekin alderatuta: ■ Oinarrizko egoera ■ Baxua ■ Ertaina ■ Altua ■ Oso altua

Gripe-sindromean, ospitaleetako larrialdietatik ateratako datuen arabera, atalase epidemikoa 2025/42 astean gainditu da, 2026/05 astean gaur egun mantentzen den oinarrizko mailara bueltatuz. Kasu honetan, epidemiaren intentsitatea maila alturaino heldu da.

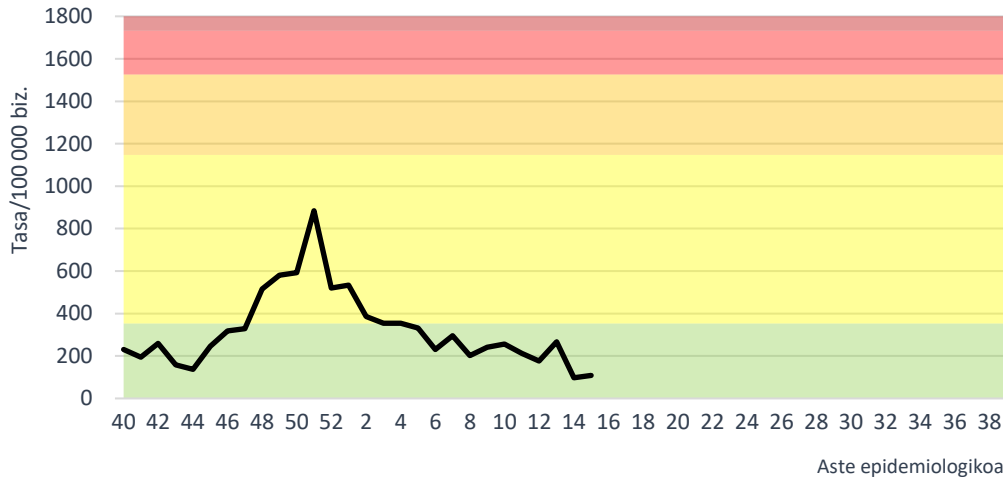
**Gripearen epidemiaren intentsitatea larrialdietan serie historikoarekin alderatuta.
Osakidetzako ospitale-sarea. 2025-2026, CAE**



Intentsitatea serie historikoarekin alderatuta: ■ Oinarrizko egoera ■ Baxua ■ Ertaina ■ Altua ■ Oso altua

Azkenik, 2 urtetik beherakoen lehen mailako arretako bronkiolitisaren diagnostikoei dagokienez, atalase epidemikoa 2025/48 astean gainditu da, 2026/05 astean gaur egun mantentzen den oinarrizko mailara bueltatuz. Epidemian, intentsitatea ez da maila baxutik pasa.

Bronkiolitisaren (<2 urte) epidemiaren intentsitatea serie historikoarekin alderatuta. Lehen mailako arretako sarea. 2025-2026, EAE



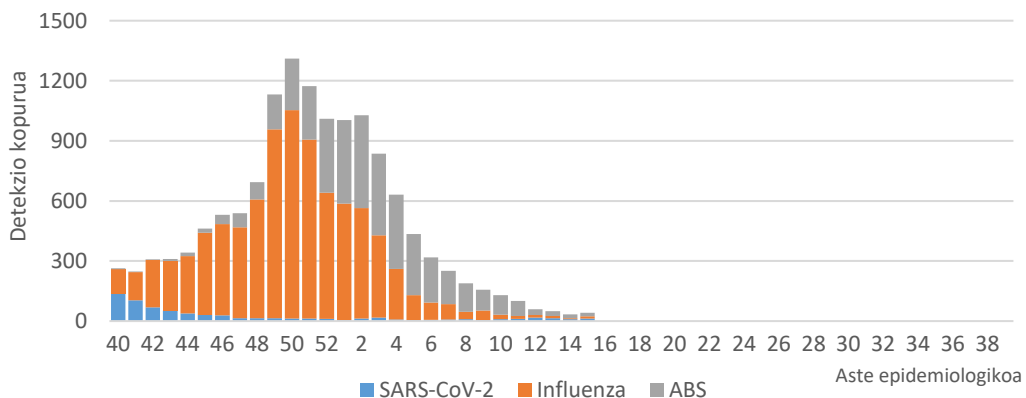
Intentsitatea serie historikoarekin alderatuta: ■ Oinarrizko egoera ■ Baxua ■ Ertaina ■ Altua ■ Oso altua

Arnas birusen detekzioak IMSn

Zaintza honetan, Osakidetzako Diagnostiko Biologikoko Sareko mikrobiologiako zerbitzuek zirkuitu jagoletik kanpo jakinarazitako gripe-birusaren eta ABSren lagin positiboak biltzen dira. Sistema honetan 17 ABS, 13 SARS-CoV-2 eta 11 gripe-birus detektatu dira azken astean.

Aste honetan detektatutako 11 gripe-birusetatik, 5 A motakoak izan dira, 5 A(H1)pdm09 eta bat B motakoa. 2025/40 astetik 8724 detekzio erregistratu dira, 8677 (% 99,5) A motakoak eta 47 (% 0,5) B motakoak. Azpitipatutako A motako 4611 birusetatik, 2749 (% 59,6) A(H3) eta 1862 (% 40,4) A(H1)pdm09 izan dira.

Asteko SARS-CoV-2, influenza eta ABS detekzio kopurua. IMS. 2025-2026, EAE



Metodologiari eta beste aspektu batzuei buruzko informazio gehiago [Osasun Saileko webgunean](#) eta ondorengo esteka hauetan: [SiVIRA](#) (estatukoa), [Flu News](#) (Europa, gripea), [FluNet](#), (Mundua, gripe), [OPS](#) (Amerika, gripea), [CDC](#) (AEB).

2026ko apirilak 15

**Zaintza Epidemiologikoa
Osasun Publikoaren eta Adikzioen Zuzendaritza**