

ARNAS INFEKZIO AKUTUAREN (AIA) ZAINTZA EUSKAL AUTONOMIA ERKIDEGOA (EAE)

37. astea (2023/09/11-2023/09/17)

2022-2023 denboraldia

Gripearen aktibitateak behera egin du aurreko astearekin alderatuta eta baita COVID-19aren intzidentziak ere. ABSren aktibitatea maila baxuan mantentzen da.

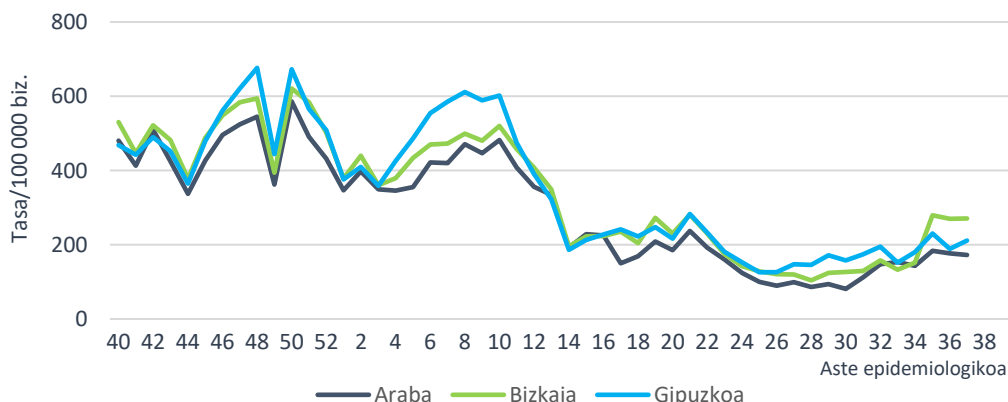
- Lehen Mailako Arretako (LMA) sarean AIA tasa 236,45 kasukoa izan da 100.000 biztanleko (229,18/100.000 aurreko astean).
- Mikrobiologiako laborategira bidalitako 33 lagin jagoleen % 54,5 baieztatu da, 9 SARS-CoV-2 (positibotasuna % 27,3), 2 gripe-birus (positibotasuna % 6,1) eta ABS bat (positibotasuna % 3,0) atzeman direlarik.
- Osakidetzako ospitale-sarean AIA larriaren tasa 10,02 kasukoa izan da 100.000 biztanleko (11,02/100.000 aurreko astean).
- EAEko Informazio Mikrobiologikoko Sistemari, aste honetan, 90 gripe-birus erregistratu dira eta ez da ABSik atzeman.

AIAren jagoletza Lehen Mailako Arretan

Zaintza sindromikoa

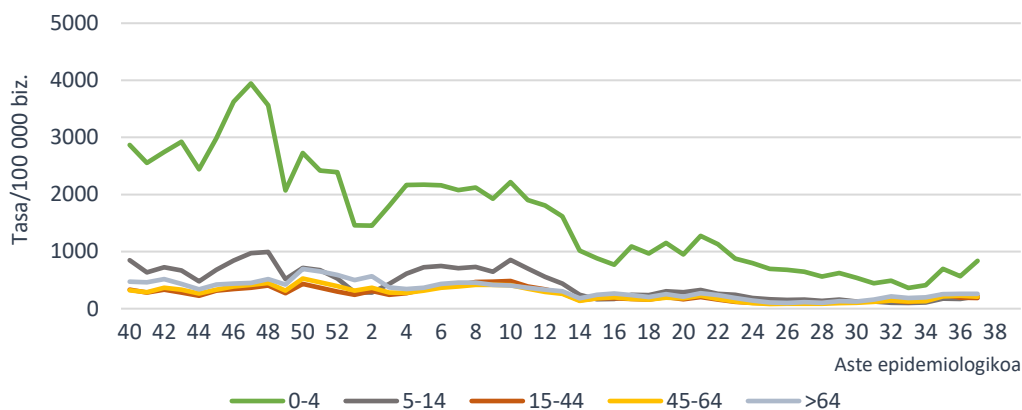
Zaintza honen esker, LMA sareko AIAren prozesu klinikoak lortzen dira Historia Kliniko Elektronikoaren bidez eta GNS-10 kodeak erabiliz. Aste honetan hautemandako AIAren intzidentzia-tasa 100.000 biztanleko 236,45 kasukoa izan da (229,18/100.000 aurreko astean). Lurralde historikoka, tasa 172,06/100.000 izan da Araban, 270,98/100.000 Bizkaian eta 211,27/100.000 Gipuzkoan.

AIAren intzidentzia-tasa lurralde historikoaren eta aste epidemiologikoaren arabera. Lehen Mailako Arreta-sarea. 2022-2023, EAE



Adin-taldearen arabera, AIaren tasa altuena 0-4 urtekoen adin-taldean eman da 839,85 kasurekin 100.000 biztanleko, ondoren 64 urtetik gorakoen adin-taldea kokatzen delarik 100.000 biztanleko 257,01 kasurekin. Aurreko astearekin alderatuta, tasak gora egin dute 14 urtetik beherakoetan eta antzeko balioetan mantendu dira gainerakoetan.

**AIaren intzidentzia-tasa adin-taldearen eta aste epidemiologikoaren arabera
Lehen Mailako Arretako sarea. 2022-2023, EAE**



Erakunde Sanitario Integratuaren (ESI) araberako intzidentziari dagokionez, tasek gora egin dute ESI batzuetan eta behera besteetan aurreko astearekin alderatuta.

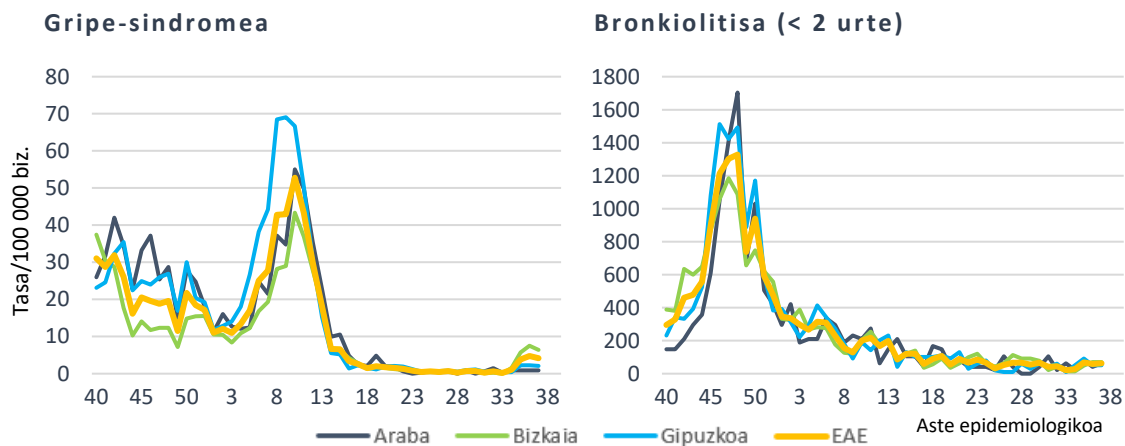
AIaren intzidentzia-tasak eta tasen arrazoia ESIaren eta aste epidemiologikoaren arabera. Lehen Mailako Arretako sarea. 2022-2023, EAE

ESI	Tasa 37. astea	Tasa 36. astea	Tasen arrazoia (% 95 KT)
Arabako ESI	183,72	189,69	0,97 (0,86-1,09)
Arabar Errioxako ESI	391,96	374,91	1,05 (0,69-1,58)
Barakaldo-Sestaoko ESI	209,75	230,49	0,91 (0,77-1,08)
Barrualde-Galdakaoko ESI	277,85	254,13	1,09 (0,99-1,20)
OSI Bilbo-Basurtuko ESI	305,17	310,12	0,98 (0,90-1,07)
Ezkerral.-Enkart.-Gurutzetako ESI	278,83	264,51	1,05 (0,92-1,20)
Uribeko ESI	216,96	234,85	0,92 (0,82-1,05)
Bidasoako ESI	241,43	125,91	1,92 (1,51-2,44)
Debarrenako ESI	246,92	297,15	0,83 (0,68-1,01)
Debagoienako ESI	161,05	139,16	1,16 (0,87-1,54)
Donostialdeako ESI	189,37	177,78	1,07 (0,96-1,19)
Goierri-Urola Garaiako ESI	243,49	196,47	1,24 (1,02-1,50)
Tolosaldeako ESI	200,68	192,91	1,04 (0,81-1,33)

Gripe-sindromearen tasak behera egin du aste honetan eta 4,16 kasu 100.000 biztanleko balioan kokatu da (4,80/100.000 aurreko astean).

Bronkiolitisaren tasa (2 urtetik beherakoetan) 62,39 kasukoa izan da 100.000 biztanleko (58,93/100.000 aurreko astean).

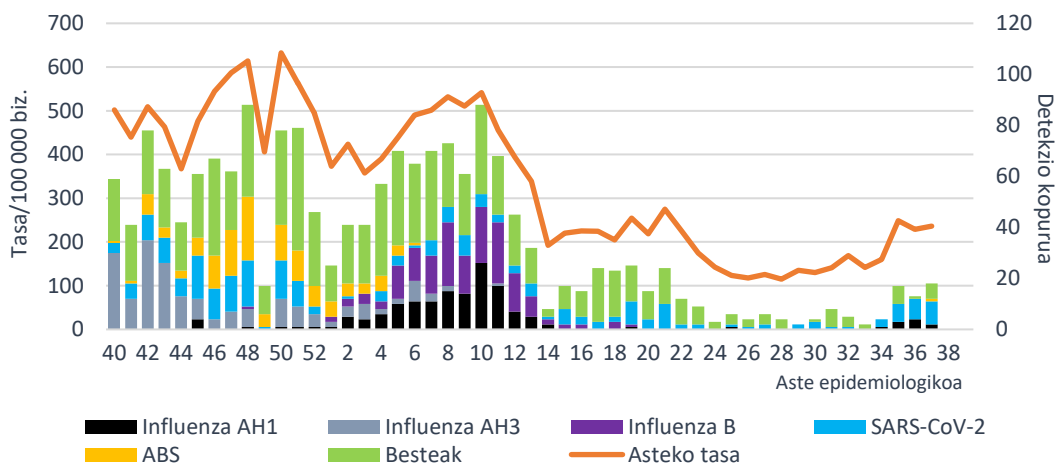
**Tasa lurralde historikoaren eta aste epidemiologikoaren arabera
Lehen Mailako Arretako sarea. 2022-2023, EAE**



Zaintza jagolea

Zaintza honetan, astero, AIAREN sintomak dituzten kupo jagoleetako pazienteen artean gutxienez bost kasu hautatzen dira sistematikoki, eta diagnostiko mikrobiologikorako lagin bat hartzen zaie. Aste honetan, AIARako erreferentziako mikrobiologiako laborategian 33 lagin jagole aztertu dira eta horietatik % 54,5 baieztatu dira. 9 SARS-CoV-2, 2 gripe-birus (biak AH1pdm09) eta ABS bat atzeman dira. 6 errinobirus ere detektatu dira.

**AIA intzidentzia-tasa LMAN eta sare jagolean detektatutako arnas birus kopurua,
aste epidemiologikoaren arabera. 2022-2023, EAE**



Aste honetan SARS-CoV-2aren positibotasuna % 30aren inguruko baliotan mantendu da (% 27,3). Gripe-birusaren positibotasuna % 6,1 izan da (% 14,3 aurreko astean) eta ABSarena, detekziorik gabeko 30 asteren ondoren, % 3,0. Errinobirusaren positibotasuna % 18,2ra igo da (% 3,6 aurreko astean).

Positibotasunaren ehunekoak mikrobiologiako laborategira bidalitako lagin jagoletan arnas birus motaren arabera. Sare jagolea. 2022-2023, EAE

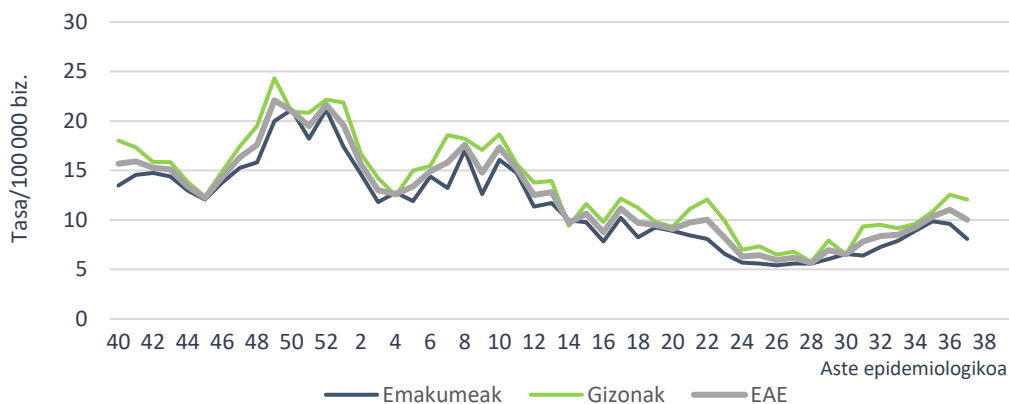
	37. astea		36. astea		2022-2023 hasieratik	
	Detek.	Positib (%)	Detek.	Positib (%)	Detek.	Positib. (%)
Influenza	2	6,1	4	14,3	529	21,8
SARS-CoV-2	9	27,3	8	28,6	255	10,5
ABS	1	3,0	0	0,0	146	6,0
Metaneumobirus	0	0,0	0	0,0	131	5,4
Parainfluenza	0	0,0	0	0,0	130	5,3
Adenobirus	0	0,0	0	0,0	139	5,7
Errinobirus	6	18,2	1	3,6	350	14,4
Urtaroko CoV	0	0,0	0	0,0	119	4,9

AIA larriaren (AIAL) jagoletza Osakidetzako ospitale-sarean

Zaintza sindromikoa

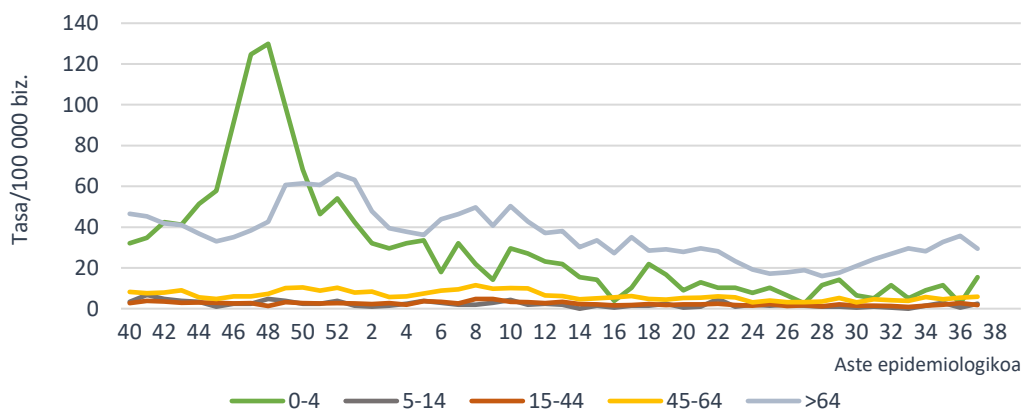
AIAL (arnas infekzio akutu larria) kasuak Osakidetzako ospitale-sarean artatutako AIaren prozesu klinikoak dira, GNS-10 kodeen bitartez astero Historia Kliniko Elektronikotik eratorzen direnak. AIAL tasa 10,02 kasukoa izan da 100.000 biztanleko (11,02/100.000 aurreko astean), 8,08/100.000 emakumeetan eta 12,07/100.000 gizonetan.

AIAL tasa sexuaren eta aste epidemiologikoaren arabera. Osakidetzako ospitale-sarea. 2022-2023, EAE



Adin-taldearen arabera, AIAL tasa altuena 64 urtetik gorakoen adin-taldean eman da, 29,41 kasurekin 100.000 biztanleko, ondoren 5 urtetik beherakoen adin-taldea kokatzen delarik 100.000 biztanleko 15,43 kasurekin. Aurreko astearekin alderatuta, tasek gora egin dute 15 urtetik beherakoetan eta 45-64 urteko adin-taldean.

AIALren intzidentzia-tasa adin-taldearen eta aste epidemiologikoaren arabera Osakidetzako ospitale-sarea. 2022-2023, EAE

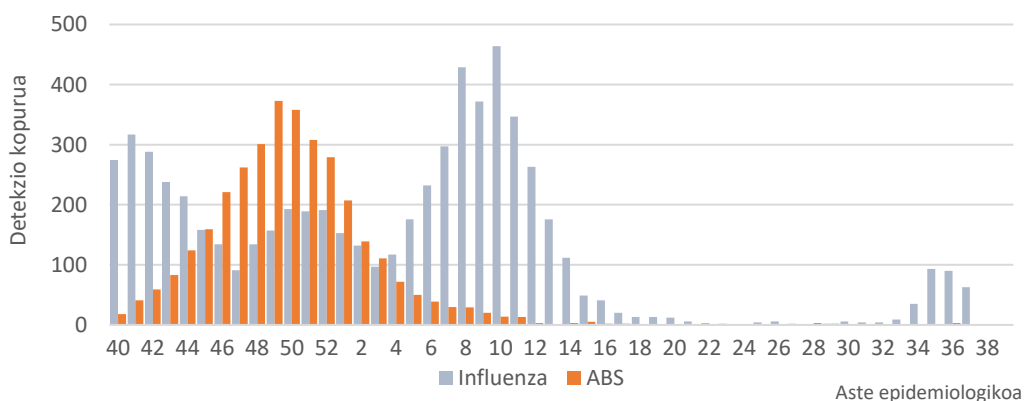


Zaintza biologiko ez jagolea

Zaintza honetan, Osakidetzako Diagnostiko Mikrobiologikoko Sareko mikrobiologiako zerbitzuek zirkuitu jagoletik kanpo jakinarazitako gripe-birusaren eta ABSaren lagin positiboak biltzen dira. Sistema honetan 63 gripe-birus detektatu dira azken astean, baina ez ABSik.

Aste honetan detektatutako 63 gripe-birusetatik, 53 azpitipatu gabeko A motakoak izan dira, bat A(H3) eta 9 A(H1)pdm09. 2022/40 astetik 6415 detekzio erregistratu dira, 5202 (% 81,1) A motakoak eta 1213 (% 18,9) B motakoak. Azpitipatutako A motako 1437 birusetatik, 913 (% 63,5) A(H3) eta 524 (% 36,5) A(H1)pdm09 izan dira.

Asteko Influenza eta ABS detekzio kopurua. IMS. 2022-2023, EAE



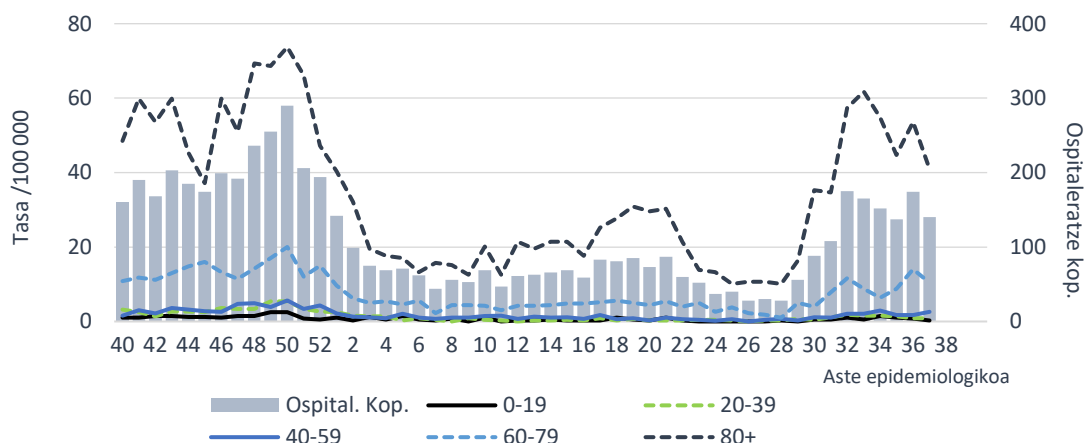
COVID-19aren zaintza espezifikoa

60 urte edo gehiagoko populazioan, 37. astean, COVID-19aren 7 eguneko intzidentzia-tasa 45,71 kasukoa izan da 100.000 biztanleko (62,26/100.000 aurreko astean); 46,24 gizonetan eta 45,29 emakumeetan.

Osakidetzako Diagnostiko Biologikoko Sareko Mikrobiologia Zerbitzuen datuen arabera, ekainean, SARS-CoV-2ren lagin positiboen % 29 sekuentziatu dira PCR bidez. Guztiak Omikron aldaerakoak izan dira, leinu ohikoenak EG.5.1 (% 26), XBB.1.5 (% 18), XBB.1.16 (% 11), DV.7 (% 7) eta XBB.2.3 (% 7) izan direlarik.

Osakidetzaren ospitale-egoeraren adierazleetatik lortutako datuen arabera, aste honetan SARS-CoV-2rako IAPD positiboa zuten 140 paziente ospitaleratu ziren EAEn (174 ospitaleratu aurreko astean), 78 gizon eta 62 emakume. Ospitaleratutako pertsonen % 84 60 urtetik gorakoa zen.

SARS-CoV-2rako IAPD positibodun ospitaleratze kopurua eta tasa, aste epidemiologikoen eta adinaren arabera. 2022-2023, EAE



Urteko 37. astean, COVID-19aren 42 kasu berri erregistratu dira EAeko adinekoen egoitzetako erabiltzaileen artean (54 aurreko astean). Kasuak dituzten zentro soziosanitario kopurua 25 izan da, aurreko astean baino 9 gutxiago.

Metodologiari eta beste aspektu batzuei buruzko informazio gehiago [Osasun Saileko webgunean](#) eta ondorengo esteka hauetan: [SiVIRA](#) (estatukoa), [Flu News](#) (Europa, gripea), [FluNet](#), (Mundua, gripe), [OPS](#) (Amerika, gripea), [CDC](#) (AEB)

2023ko irailaren 20an

Zainketa Epidemiologikoa
Osasun Publikoaren eta Adikzioen Zuzendaritza