

ARNAS INFEKZIO AKUTUAREN (AIA) ZAINTZA EUSKAL AUTONOMIA ERKIDEGOA (EAE)

36. astea (2023/09/04-2023/09/11)

2022-2023 denboraldia

Gripearen aktibitatea aurreko asteko baliotan eta ABSrena maila baxuan mantentzen da. COVID-19aren intzidentziak gora egin du aurreko astearekin alderatuta.

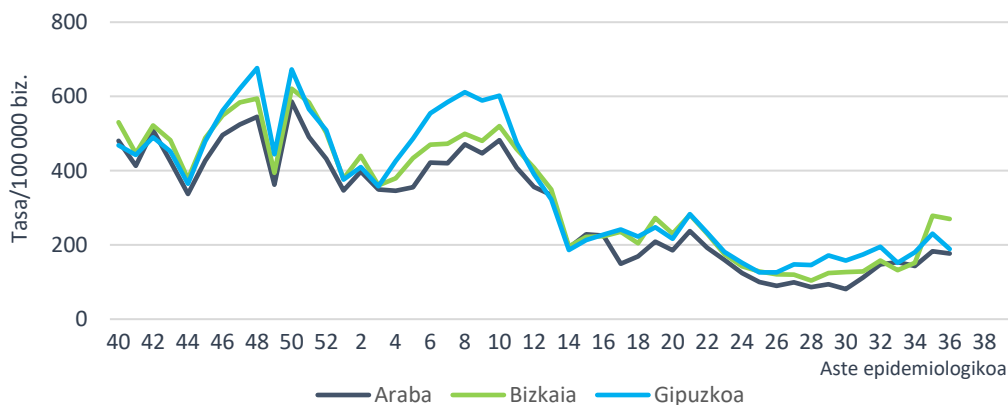
- Lehen Mailako Arretako (LMA) sarean AIA tasa 229,18 kasukoa izan da 100.000 biztanleko (248,57/100.000 aurreko astean).
- Mikrobiologiako laborategira bidalitako 28 lagin jagoleen % 46,4 baieztatu da, 8 SARS-CoV-2 (positibotasuna % 28,6) eta 4 gripe-birus (positibotasuna % 14,3) atzeman direlarik.
- Osakidetzako ospitale-sarean AIA larriaren tasa 11,02 kasukoa izan da 100.000 biztanleko (10,34/100.000 aurreko astean).
- EAEko Informazio Mikrobiologikoko Sistemari, aste honetan, 90 gripe-birus eta 3 ABS erregistratu dira.

AIAREN JAGOLETZA LEHEN MAILAKO ARRETAN

Zaintza sindromikoa

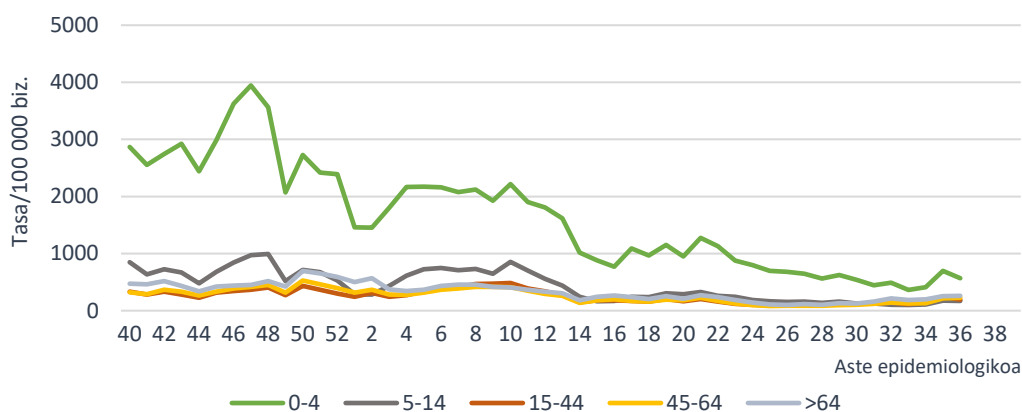
Zaintza honen esker, LMA sareko AIaren prozesu klinikoak lortzen dira Historia Kliniko Elektronikoaren bidez eta GNS-10 kodeak erabiliz. Aste honetan hautemandako AIaren intzidentzia-tasa 100.000 biztanleko 229,18 kasukoa izan da (248,57/100.000 aurreko astean). Lurralde historikoa, tasa 176,60/100.000 izan da Araban, 269,66/100.000 Bizkaian eta 189,08/100.000 Gipuzkoan.

AIAREN INTZIDENTZIA-TASA LURRALDE HISTORIKOAREN ETA ASTE EPIDEMIOLOGIKOAREN ARABERA. LEHEN MAILAKO ARRETA-SAREA. 2022-2023, EAE



Adin-taldearen arabera, AIaren tasa altuena 0-4 urtekoen adin-taldean eman da 567,19 kasurekin 100.000 biztanleko, ondoren 64 urtetik gorakoen adin-taldea kokatzen delarik 100.000 biztanleko 259,38 kasurekin. Aurreko astearekin alderatuta, tasak pixka bat igo dira 44 urtetik gorakoetan eta jaitsi egin dira gainerakoetan.

**AIaren intzidentzia-tasa adin-taldearen eta aste epidemiologikoaren arabera
Lehen Mailako Arretako sarea. 2022-2023, EAE**



Erakunde Sanitario Integratuaren (ESI) araberako intzidentziari dagokionez, tasek gora egin dute ESI batzuetan eta behera besteetan aurreko astearekin alderatuta. Tasarik altuena Arabar Errioxako ESIan eman da eta baxuena Bidasoakoan.

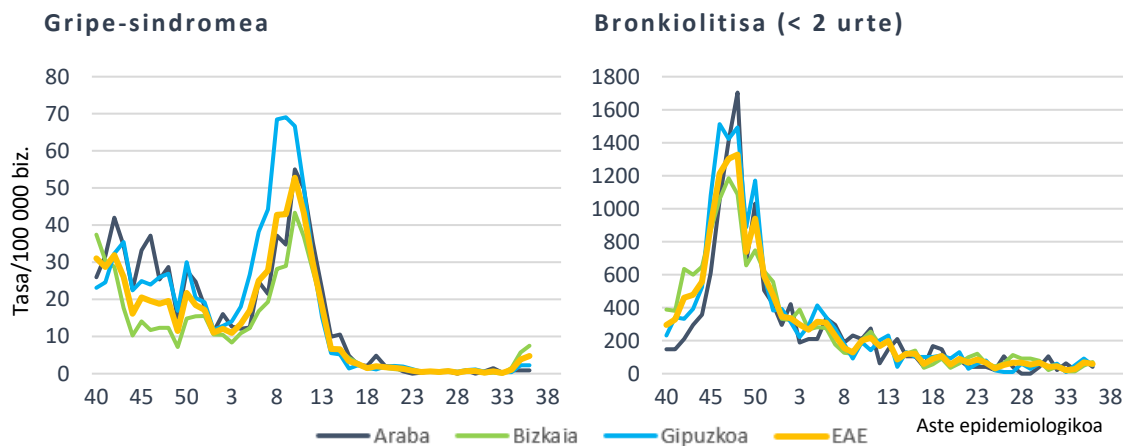
AIaren intzidentzia-tasak eta tasen arrazoa ESIaren eta aste epidemiologikoaren arabera. Lehen Mailako Arretako sarea. 2022-2023, EAE

ESI	Tasa 36. astea	Tasa 35. astea	Tasen arrazoa (% 95 KT)
Arabako ESI	189,69	195,66	0,97 (0,86-1,09)
Arabar Errioxako ESI	374,91	417,52	0,90 (0,60-1,35)
Barakaldo-Sestaoko ESI	230,49	221,72	1,04 (0,88-1,26)
Barrualde-Galdakaoko ESI	254,13	275,25	0,92 (0,84-1,02)
OSI Bilbo-Basurtuko ESI	310,12	347,10	0,89 (0,82-0,97)
Ezkerral.-Enkart.-Gurutzetako ESI	264,51	237,13	1,12 (0,97-1,28)
Uribeko ESI	234,85	220,63	1,06 (0,94-1,21)
Bidasoako ESI	125,91	221,96	0,57 (0,44-0,73)
Debarrenako ESI	297,15	259,48	1,15 (0,94-1,39)
Debagoienako ESI	139,16	128,21	1,09 (0,80-1,46)
Donostialdeako ESI	177,78	224,71	0,79 (0,71-0,88)
Goierrri-Urola Garaiaiko ESI	196,47	238,27	0,82 (0,68-1,00)
Tolosaldeako ESI	192,91	264,47	0,73 (0,58-0,92)

Gripe-sindromearen tasak gora egin du berriro aste honetan eta 4,80 kasu 100.000 biztanleko balioan kokatu da (3,84/100.000 aurreko astean). Kasuen igoera Bizkaian ematen jarraitzen du.

Bronkiolitisaren tasa (2 urtetik beherakoetan) 58,93 kasukoa izan da 100.000 biztanleko (69,32/100.000 aurreko astean).

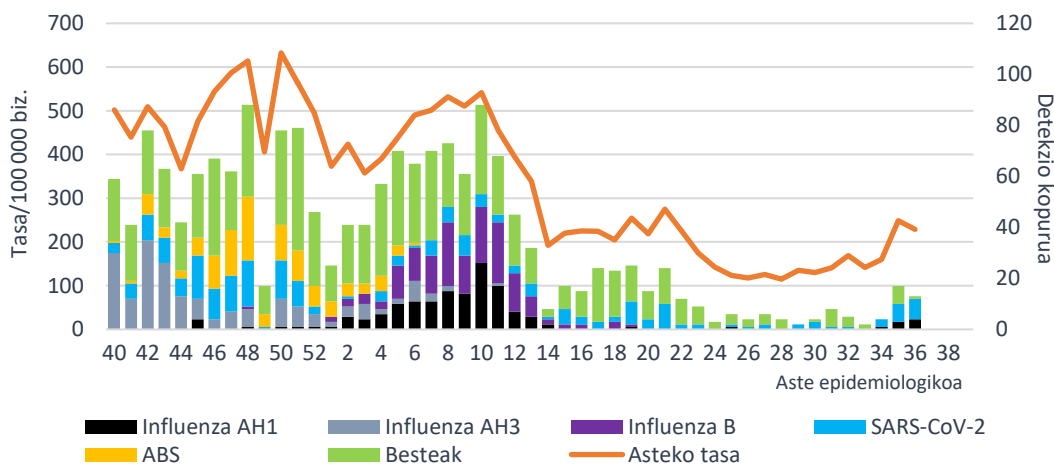
**Tasa lurralde historikoaren eta aste epidemiologikoaren arabera
Lehen Mailako Arretako sarea. 2022-2023, EAE**



Zaintza jagolea

Zaintza honetan, astero, AIAREN sintomak dituzten kupo jagoleetako pazienteen artean gutxienez bost kasu hautatzen dira sistematikoki, eta diagnostiko mikrobiologikorako lagin bat hartzen zaie. Aste honetan, AIARako erreferentziako mikrobiologiako laborategian 28 lagin jagole aztertu dira eta horietatik % 46,4 baieztatu dira. 8 SARS-CoV-2 eta 4 gripe-birus (guztiak AH1pdm09) atzeman dira.

**AIA intzidentzia-tasa LMAN eta sare jagolean detektatutako arnas birus kopurua,
aste epidemiologikoaren arabera. 2022-2023, EAE**



Aste honetan SARS-CoV-2aren eta gripe-birusaren positibotasunak (% 28,6 eta % 14,3, hurrenez hurren) aurreko asteko balioen (% 35,0 eta 15,0, hurrenez hurren) antzekoetan mantendu dira. Errinobirusaren positibotasuna % 3,6ra jaitsi da (% 20,0 aurreko astean).

Positibotasunaren ehunekoa mikrobiologiako laborategira bidalitako lagin jagoletan arnas birus motaren arabera. Sare jagolea. 2022-2023, EAE

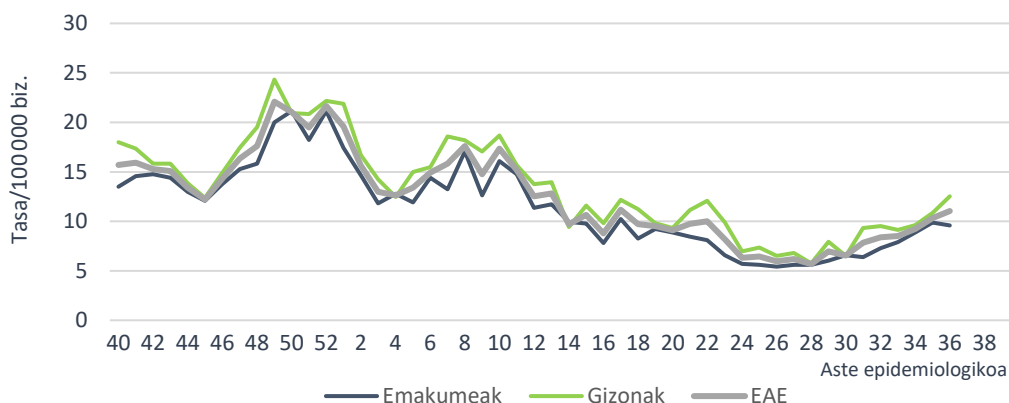
	36. astea		35. astea		2022-2023 hasieratik	
	Detek.	Positib (%)	Detek.	Positib (%)	Detek.	Positib. (%)
Influenza	4	14,3	3	15,0	527	22,0
SARS-CoV-2	8	28,6	7	35,0	246	10,3
ABS	0	0,0	0	0,0	145	6,0
Metaneumobirus	0	0,0	0	0,0	131	5,5
Parainfluenza	0	0,0	2	10,0	130	5,4
Adenobirus	0	0,0	0	0,0	139	5,8
Errinobirus	1	3,6	4	20,0	344	14,3
Urtaroko CoV	0	0,0	1	5,0	119	5,0

AIA larriaren (AIAL) jagoletza Osakidetzako ospitale-sarean

Zaintza sindromikoa

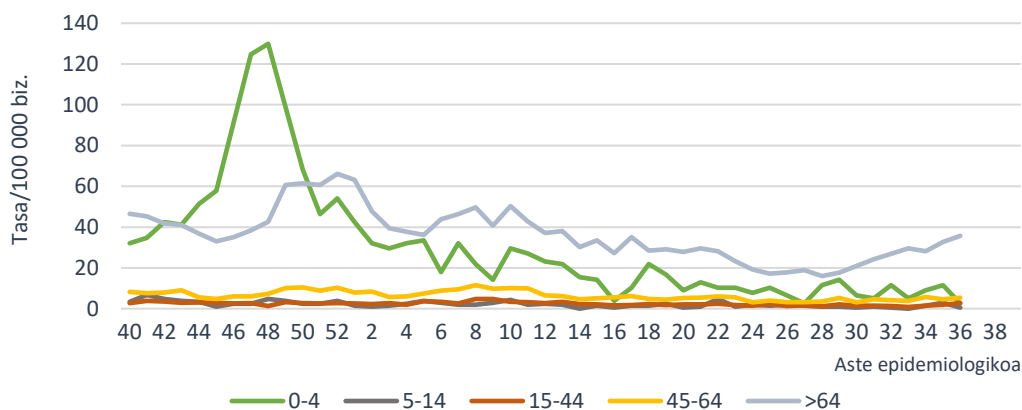
AIAL (arnas infekzio akutu larria) kasuak Osakidetzako ospitale-sarean artatutako AIaren prozesu klinikoak dira, GNS-10 kodeen bitartez astero Historia Kliniko Elektronikotik eratorritzen direnak. AIAL tasa 11,02 kasukoa izan da 100.000 biztanleko (10,34/100.000 aurreko astean), 9,59/100.000 emakumeetan eta 12,54/100.000 gizonetan.

AIAL tasa sexuaren eta aste epidemiologikoaren arabera. Osakidetzako ospitale-sarea. 2022-2023, EAE



Adin-taldearen arabera, AIAL tasa altuena 64 urtetik gorakoen adin-taldean eman da, 35,73 kasurekin 100.000 biztanleko, ondoren 45-64 urtekoen adin-taldea kokatzen delarik 100.000 biztanleko 5,46 kasurekin. Aurreko astearekin alderatuta, tasek gora egin dute 14 urtetik gorakoetan, eta behera besteetan.

AIALren intzidentzia-tasa adin-taldearen eta aste epidemiologikoaren arabera Osakidetzako ospitale-sarea. 2022-2023, EAE

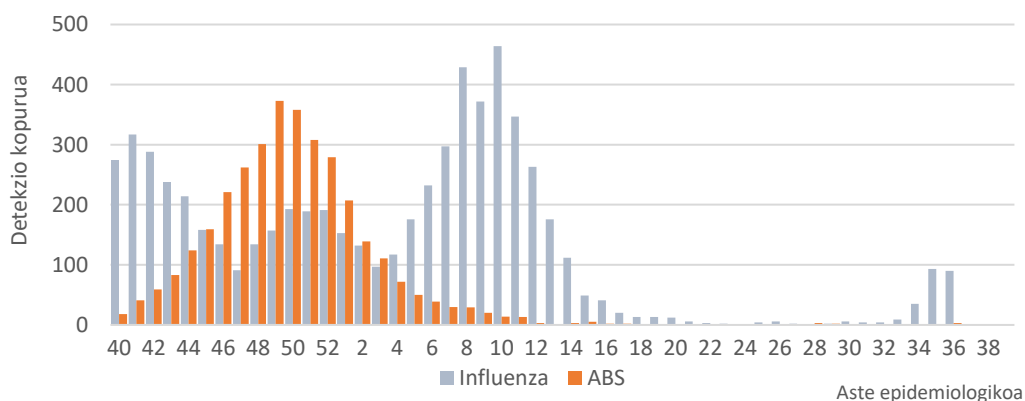


Zaintza biologiko ez jagolea

Zaintza honetan, Osakidetzako Diagnostiko Mikrobiologikoko Sareko mikrobiologiako zerbitzuek zirkuitu jagoletik kanpo jakinarazitako gripe-birusaren eta ABSaren lagin positiboak biltzen dira. Sistema honetan 90 gripe-birus eta 3 ABS detektatu dira azken astean.

Aste honetan detektatutako 90 gripe-birusetatik, 74 azpitipatu gabeko A motakoak izan dira, 3 A(H3) eta 13 A(H1)pdm09. 2022/40 astetik 6352 detekzio erregistratu dira, 5139 (% 80,9) A motakoak eta 1213 (% 19,1) B motakoak. Azpitipatutako A motako 1427 birusetatik, 912 (% 63,9) A(H3) eta 515 (% 36,1) A(H1)pdm09 izan dira.

Asteko Influenza eta ABS detekzio kopurua. IMS. 2022-2023, EAE



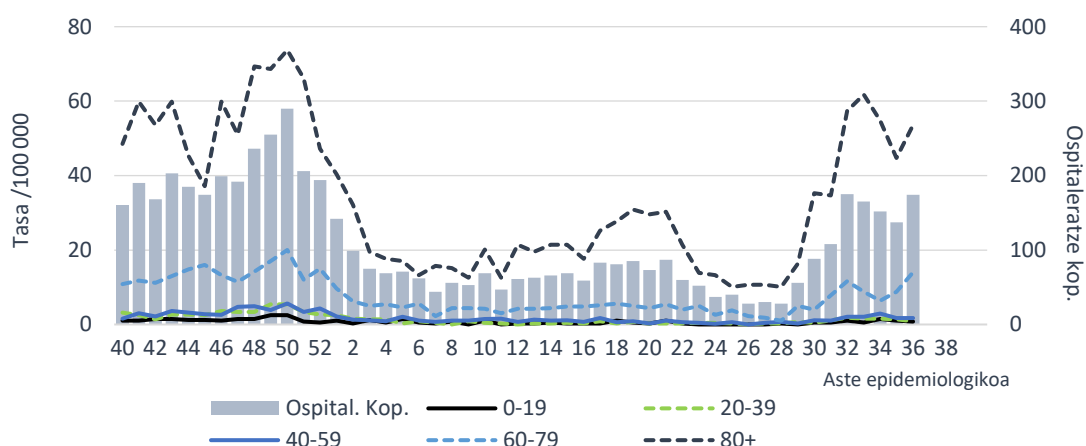
COVID-19aren zaintza espezifikoa

60 urte edo gehiagoko populazioan, 36. astean, COVID-19aren 7 eguneko intzidentzia-tasa 62,26 kasukoa izan da 100.000 biztanleko (51,18/100.000 aurreko astean); 65,22 gizonetan eta 59,94 emakumeetan.

Osakidetzako Diagnostiko Biologikoko Sareko Mikrobiologia Zerbitzuen datuen arabera, ekainean, SARS-CoV-2ren lagin positiboen % 15 sekuentziatu dira PCR bidez. Guztiak Omikron aldaerakoak izan dira, leinu ohikoenak EG.5.1 (% 27), XBB.1.5 (% 16), XBB.1.16 (% 11), DV.7 (% 8) eta XBB.2.3 (% 8) izan direlarik.

Osakidetzaren ospitale-egoeraren adierazleetatik lortutako datuen arabera, aste honetan SARS-CoV-2rako IAPD positiboa zuten 174 paziente ospitaleratu ziren EAEn (137 ospitaleratu aurreko astean), 99 gizon eta 75 emakume. Ospitaleratutako pertsonen % 89 60 urtetik gorakoa zen.

SARS-CoV-2rako IAPD positibodun ospitaleratze kopurua eta tasa, aste epidemiologikoen eta adinaren arabera. 2022-2023, EAE



Urteko 36. astean, COVID-19aren 54 kasu berri erregistratu dira EAeko adinekoen egoitzetako erabiltzaileen artean (39 aurreko astean). Kasuak dituzten zentro soziosanitario kopurua 34 izan da, aurreko astean baino 10 gehiago.

Metodologiari eta beste aspektu batzuei buruzko informazio gehiago [Osasun Saileko webgunean](#) eta ondorengo esteka hauetan: [SiVIRA](#) (estatukoa), [Flu News](#) (Europa, gripea), [FluNet](#), (Mundua, gripe), [OPS](#) (Amerika, gripea), [CDC](#) (AEB)

2023ko irailaren 13an

Zainketa Epidemiologikoa
Osasun Publikoaren eta Adikzioen Zuzendaritza