

ARNAS INFEKZIO AKUTUAREN (AIA) ZAINITZA EUSKAL AUTONOMIA ERKIDEGOA (EAE)

15. astea (2023/04/10-2023/04/16)

2022-2023 denboraldia

Aste honek jaiegun bat dauka, eta honek eragin zuzena du datuen baliozkotasunean, bereziki Lehen Mailako Arretatik jasotako datuetan, bai zaintza sindromikoan zein jagolean.

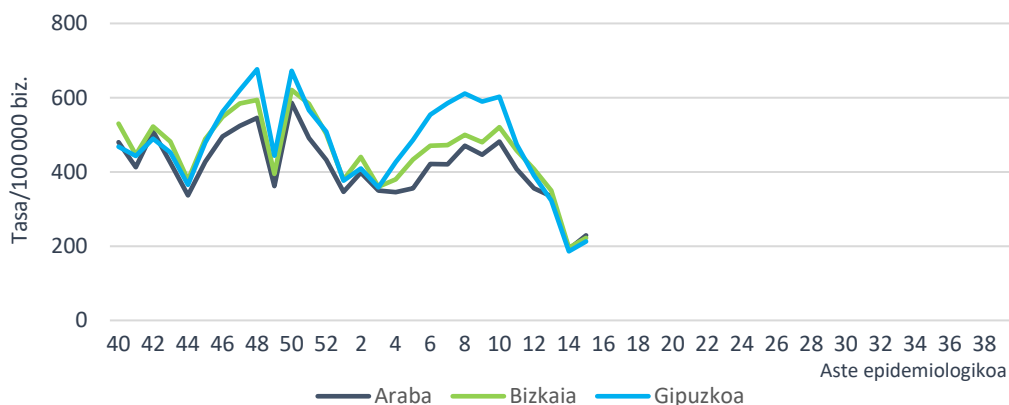
- Lehen Mailako Arretako (LMA) sarean AIA tasa 220,08 kasukoa izan da 100.000 biztanleko (192,04/100.000 aurreko astean).
- Mikrobiologiako laborategira bidalitako 23 lagin jagoleen % 73,9 baieztatu da, 2 gripe-birus (positibotasuna % 8,7) eta 6 SARS-CoV-2 (positibotasuna % 26,1) antzeman direlarik.
- Osakidetzako ospitale-sarean AIA larriaren tasa 10,66 kasukoa izan da 100.000 biztanleko (9,70/100.000 aurreko astean).
- EAEko Informazio Mikrobiologikoko Sisteman, gripe-birusaren detekzio kopuruak behera egiten jarraitzen du. ABSren oso detekzio gutxi daude.

AIAren jagoletza Lehen Mailako Arretan

Zaintza sindromikoa

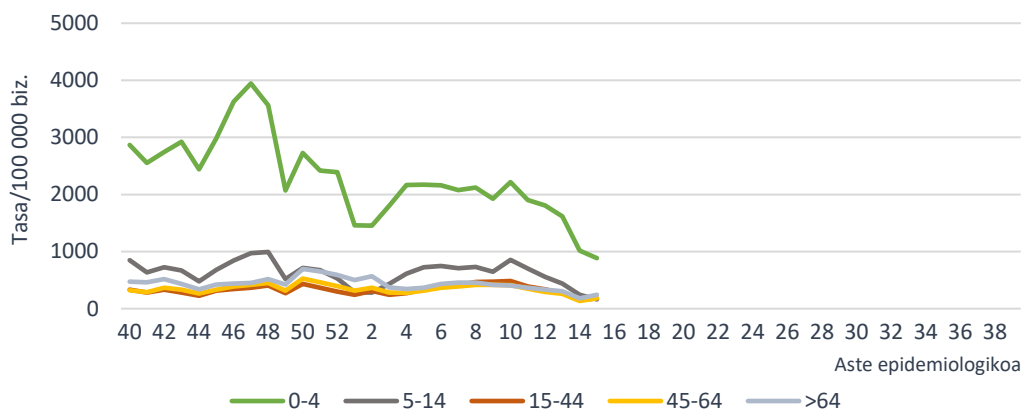
Lehen Mailako Arreta-sarean hautemandako AIAren intzidentzia-tasa 100.000 biztanleko 220,08 kasukoa izan da (192,04/100.000 aurreko astean). Lurralde historikoka, tasa 228,91/100.000 izan da Araban, 222,08/100.000 Bizkaian eta 212,81/100.000 Gipuzkoan.

AIAren intzidentzia-tasa lurralde historikoaren eta aste epidemiologikoaren arabera. Lehen Mailako Arreta-sarea. 2022-2023, EAE



Adin-taldearen arabera, AIA tasa altuena 0-4 urtekoen adin-taldean eman da 884,86 kasurekin 100.000 biztanleko, ondoren 64 urtetik gorakoen adin-taldea kokatzen delarik 100.000 biztanleko 244,18 kasurekin. Aurreko astearekin alderatuta, tasek behera egin dute 15 urtetik beherakoen adin-taldeetan eta gora besteetan.

AIAren intzidentzia-tasa adin-taldearen eta aste epidemiologikoaren arabera Lehen Mailako Arretako sarea. 2022-2023, EAE



Erakunde Sanitario Integratuaren (ESI) araberako intzidentziari dagokionez, tasek gora egin dute ESI gehienetan. Tasa handiena Arabar Errioxa ESIan eman da, eta txikiena berriz, Debagoienan.

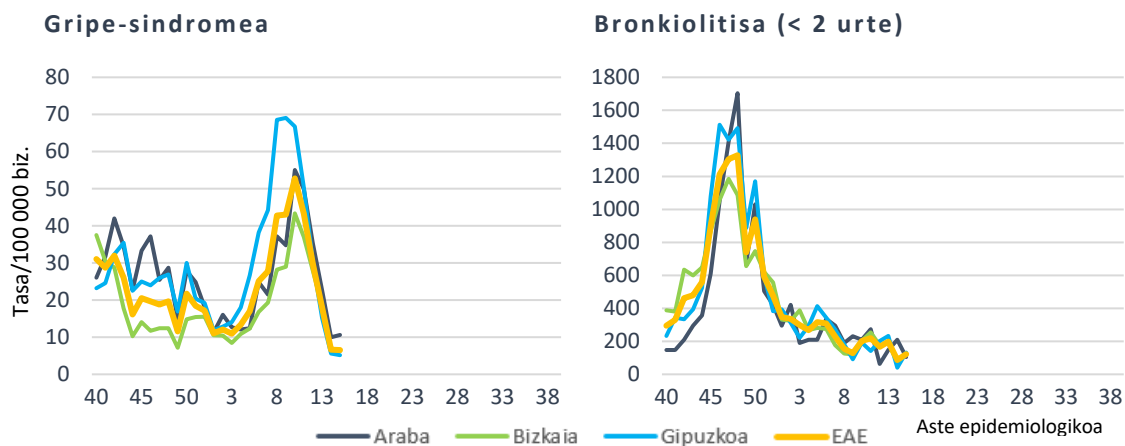
AIAren intzidentzia-tasak eta tasen arrazoa ESIaren eta aste epidemiologikoaren arabera. Lehen Mailako Arretako sarea. 2022-2023, EAE

ESI	Tasa 15. astea	Tasa 14. astea	Tasen arrazoa (% 95 KT)
Araba ESI	253,62	208,66	1,22 (1,09-1,35)
Arabar Errioxa ESI	298,23	349,35	0,85 (0,54-1,34)
Barakaldo-Sestao ESI	223,31	166,69	1,34 (1,12-1,60)
ESI Barrualde-Galdakao ESI	215,78	204,08	1,06 (0,95-1,18)
OSI Bilbao-Basurto ESI	239,07	203,54	1,17 (1,06-1,30)
Ezkerraldea-Enkarterri-Gurutzeta ESI	225,30	217,84	1,03 (0,89-1,20)
Uribe ESI	184,85	157,79	1,17 (1,01-1,35)
Bidasoa ESI	201,19	149,27	1,35 (1,06-1,71)
Debarrena ESI	219,02	232,97	0,94 (0,76-1,17)
Debagoiena ESI	154,79	153,23	1,01 (0,76-1,34)
Donostialdea ESI	197,10	171,15	1,15 (1,03-1,28)
Goierri-Urola Garaia ESI	262,30	224,68	1,17 (0,97-1,40)
Tolosaldea ESI	231,80	185,13	1,25 (0,98-1,59)

Gripe-sindromearen tasa mantendu egin da hiru lurralde historikoetan eta 6,54 kasu 100.000 biztanleko balioan kokatu da aste honetan (6,63/100.000 aurreko astean).

Bronkiolitisaren tasa (2 urtetik beherakoetan) 121,32 kasukoa izan da 100.000 biztanleko (86,66/100.000 aurreko astean). Bronkiolitis-tasak gora egin du Bizkaia eta Gipuzkoan, Araban aldiz, behera.

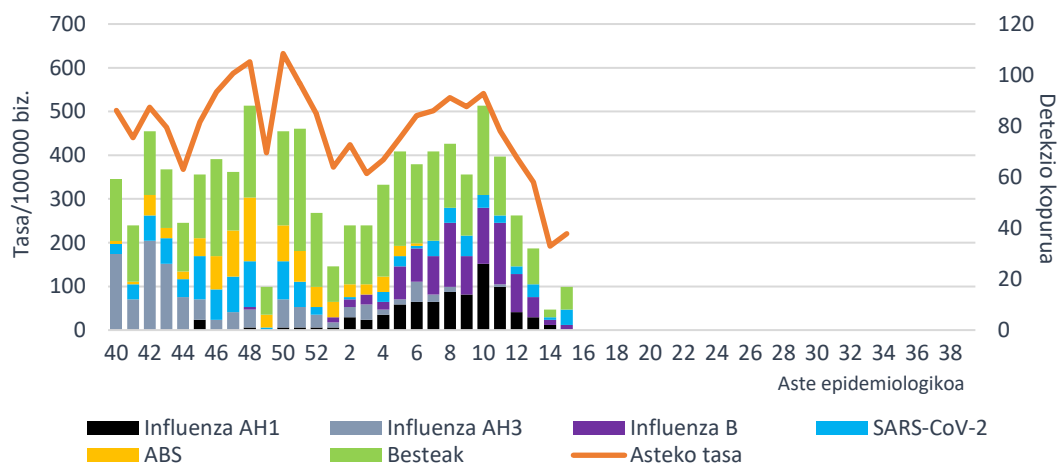
**Tasa lurralde historikoaren eta aste epidemiologikoaren arabera
Lehen Mailako Arretako sarea. 2022-2023, EAE**



Zaintza jagolea

Aste honetan, AIArako erreferentziako mikrobiologiako laborategian 23 lagin jagole bakarrik aztertu dira eta horietatik % 73,9 baieztatu dira, 2 gripe-birus (B motakoak) eta 6 SARS-CoV-2 antzeman direlarik.

**AIA intzidentzia-tasa LMan eta sare jagolean detektatutako arnas birus kopurua,
aste epidemiologikoaren arabera. 2022-2023, EAE**



Gripe-birusaren positibotasunak behera egin du eta % 8,7an kokatu da aste honetan (% 28,6 aurreko astean). SARS-CoV-2aren positibotasunak gora egin du eta % 10aren langaren gainetik kokatu da (% 26,1), baina hurrengo asteetako datuei itxaron behar zaie balio hauen estimazio zehatzagoak eduki ahal izateko.

Positibotasunaren ehunekoa mikrobiologiako laborategira bidalitako lagin jagoletan arnas birus motaren arabera. Sare jagolea. 2022-2023, EAE

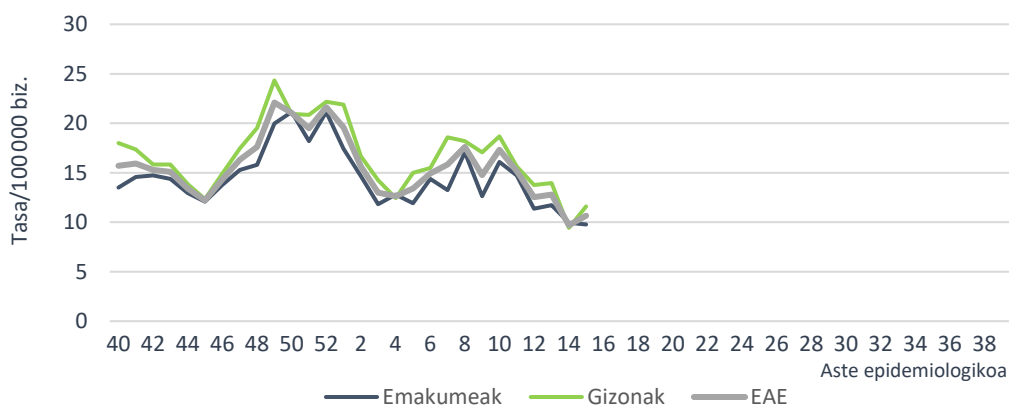
	15. astea		14. astea		2022-2023 hasieratik	
	Detek.	Positib (%)	Detek.	Positib (%)	Detek.	Positib. (%)
Influenza	2	8,7	4	28,6	511	25,3
SARS-CoV-2	6	26,1	1	7,1	182	9,0
ABS	0	0,0	0	0,0	145	7,2
Metaneumobirus	1	4,3	1	7,1	129	6,4
Parainfluenza	3	13,0	2	14,3	88	4,4
Adenobirus	1	4,3	0	0,0	129	6,4
Errinobirus	3	13,0	0	0,0	261	12,9
Urtaroko CoV	1	4,3	0	0,0	106	5,3

AIA larriaren (AIAL) jagoletza Osakidetzako ospitale-sarean

Zaintza sindromikoa

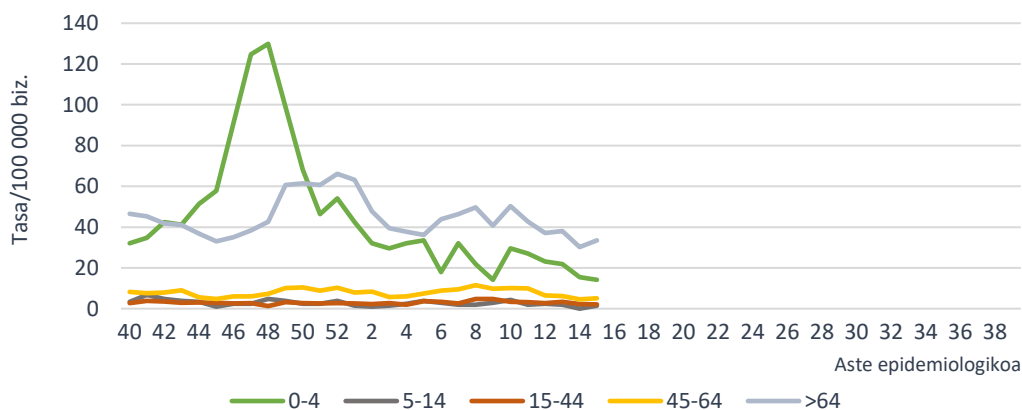
AIAL (arnas infekzio akutu larria) kasuak AIA diagnostiko-kodea duten eta ospitaleratzea behar duten kasuak dira. AIAL tasa Osakidetzako ospitale-sarean 10,66 kasukoa izan da 100.000 biztanleko (9,95/100.000 aurreko astean), 9,77/100.000 emakumeetan eta 11,60/100.000 gizonetan.

AIAL tasa sexuaren eta aste epidemiologikoaren arabera. Osakidetzako ospitale-sarea. 2022-2023, EAE



Adin-taldearen arabera, AIAL tasa altuena 64 urtetik gorakoen adin-taldean eman da, 33,56 kasurekin 100.000 biztanleko, ondoren 0-4 urtekoen adin-taldea kokatzen delarik 100.000 biztanleko 14,15 kasurekin. Tasak aurreko astearen antzeko balioetan mantendu dira adin-talde guztietan.

AIALren intzidentzia-tasa adin-taldearen eta aste epidemiologikoaren arabera Osakidetzako ospitale-sarea. 2022-2023, EAE

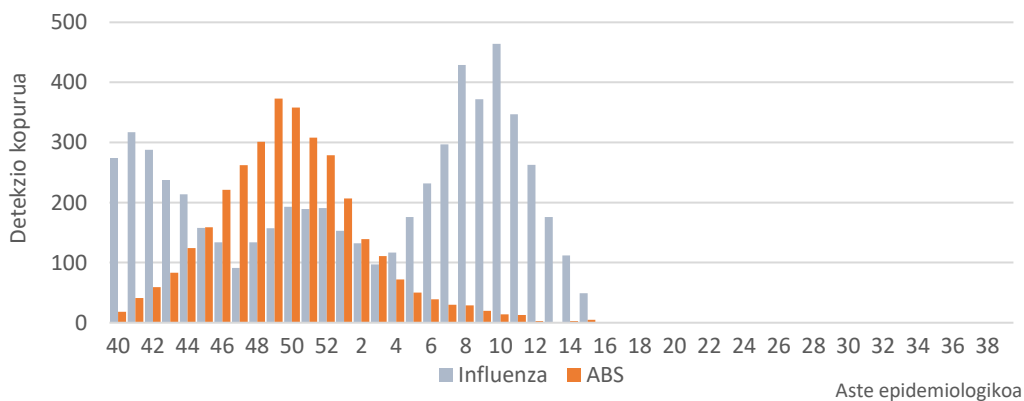


Zaintza biologiko ez jagolea

EAEko Informazio Mikrobiologikoko Sistematan, gripe-birusaren detekzio kopuruak behera egiten jarraitzen du eta ABSren oso detekzio gutxi daude.

Aste honetan detektatutako 49 gripe-birusetatik, 27 azpitipatu gabeko A motakoak izan dira, 3 A(H1)pdm09 eta 19 B motakoak. 2022/40 astetik 5989 detekzio erregistratu dira, 4831 (% 80,7) A motakoak eta 1158 (% 19,3) B motakoak. Azpitipatutako A motako 1369 birusetatik, 905 (% 66,1) A(H3) eta 464 (% 33,9) A(H1)pdm09 izan dira.

Asteko Influenza eta ABS detekzio kopurua. IMS. 2022-2023, EAE

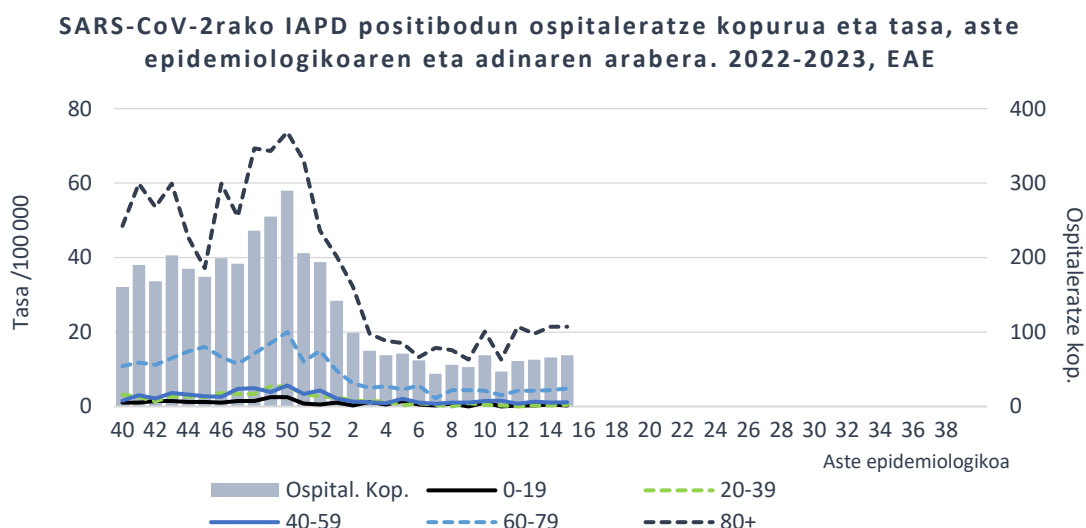


COVID-19aren zaintza espezifikoa

60 urte edo gehiagoko populazioan, 15. astean, COVID-19aren 7 eguneko intzidentzia-tasa 34,17 kasukoa izan da 100.000 biztanleko (26,88/100.000 aurreko astean); 27,26 gizonetan eta 39,60 emakumeetan (Iturria: ABG).

Osakidetzako Diagnostiko Biologikoko Sareko Mikrobiologia Zerbitzuen datuen arabera, azken bi asteetan, SARS-CoV-2aren aldaeratarako PCR proba espezifikoak lagin positiboen % 6ari egin zaizkie. Guztiak Omikron aldaerakoak izan dira, eta horietatik % 59 BA.2 azpialdaerakoak, % 36 XBB, eta beste % 5a BQ.1.

Osakidetzaren ospitale-egoeraren adierazleetatik lortutako datuen arabera, aste honetan SARS-CoV-2rako IAPD positiboa zuten 69 paziente ospitaleratu ziren EAEn (66 aurreko astean), 37 emakume eta 32 gizon. Ospitaleratutako pertsonen % 84 60 urtetik gorakoa zen.



Urteko 15. astean, COVID-19aren 67 kasu berri erregistratu dira EAeko adinekoen egoitzetako erabiltzaileen artean (38 aurreko astean). Kasuak dituzten zentro soziosanitario kopurua 16 izan da, aurreko astekoaren kopuru berdina.

Metodologiari eta beste aspektu batzuei buruzko informazio gehiago [Osasun Saileko webgunean](#) eta ondorengo esteka hauetan: [SiVIRA](#) (estatukoa), [Flu News](#) (Europa, gripea), [FluNet](#), (Mundua, gripe), [OPS](#) (Amerika, gripea), [CDC](#) (AEB)

2023ko apirilaren 19an

Zainketa Epidemiologikoa Osasun Publikoaren eta Adikzioen Zuzendaritza