

ARNAS INFEKZIO AKUTUAREN (AIA) ZAINTZA EUSKAL AUTONOMIA ERKIDEGOA (EAE)

12. astea (2023/03/20-2023/03/26)

2022-2023 denboraldia

Lehen Mailako Arretako gripe-jardueraren eta ospitaleetako gripe-birusen detekzioen beheranzko joera mantentzen da. COVID-19aren intzidentzia baxu mantentzen da eta ABSren detekzio kopurua oso txikia da.

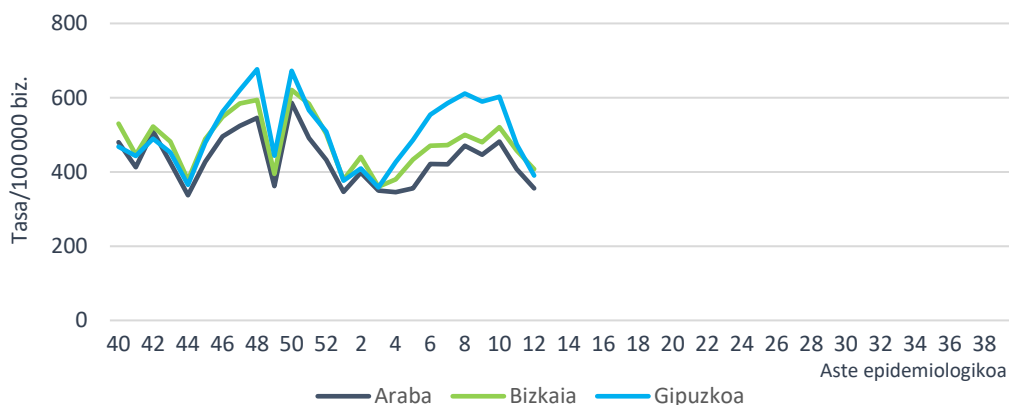
- Lehen Mailako Arretako (LMA) sarean AIA tasa 394,42 kasukoa izan da 100.000 biztanleko (455,56/100.000 aurreko astean).
- Mikrobiologiako laborategira bidalitako 81 lagin jagoleen % 51,9 baieztatu da, 22 gripe-birus (positibotasuna % 27,2) eta 3 SARS-CoV-2 (positibotasuna % 3,7) antzeman direlarik.
- Osakidetzako ospitale-sarean AIA larriaren tasa 12,53 kasukoa izan da 100.000 biztanleko (15,18/100.000 aurreko astean).
- EAEko Informazio Mikrobiologikoko Sisteman, gripe-birusaren detekzio kopuruak behera egiten jarraitzen du. ABSren oso detekzio gutxi daude.

AIAren jagoletza Lehen Mailako Arretan

Zaintza sindromikoa

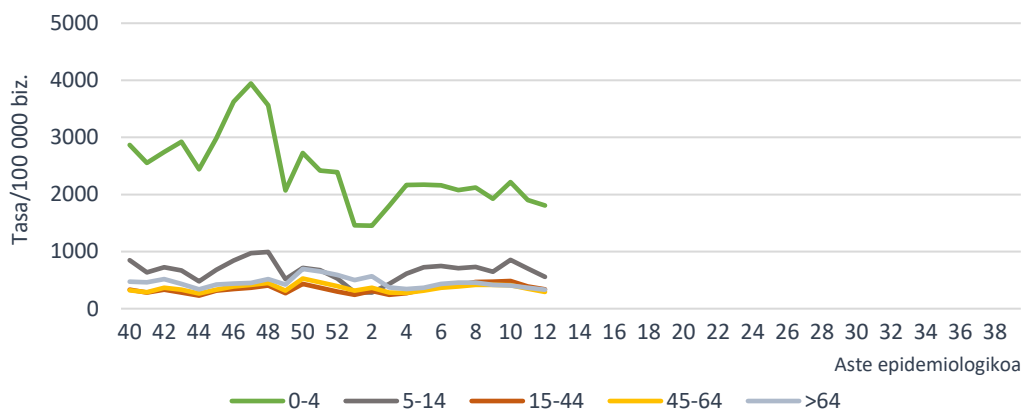
Lehen Mailako Arreta-sarean hautemandako AIAren intzidentzia-tasa 100.000 biztanleko 394,42 kasukoa izan da (455,56/100.000 aurreko astean). Lurralde historikoka, tasa 356,22/100.000 izan da Araban, 407,91/100.000 Bizkaian eta 390,59/100.000 Gipuzkoan.

AIAren intzidentzia-tasa lurralde historikoaren eta aste epidemiologikoaren arabera. Lehen Mailako Arreta-sarea. 2022-2023, EAE



Adin-taldearen arabera, AIA tasa altuena 0-4 urtekoen adin-taldean eman da 1808,31 kasurekin 100.000 biztanleko, ondoren 5-14 urtekoen adin-taldea kokatzen delarik 100.000 biztanleko 555,65 kasurekin. Aurreko astearekin alderatuta, tasek behera egin dute berriro adin-talde guztietan.

**AIAren intzidentzia-tasa adin-taldearen eta aste epidemiologikoaren arabera
Lehen Mailako Arretako sarea. 2022-2023, EAE**



Erakunde Sanitario Integratuaren (ESI) araberako intzidentziari dagokionez, tasek behera egin dute ESI guztietan. Tasa handiena Arabar Errioxa ESIan eman da, eta txikiena berriz, Bidasoan.

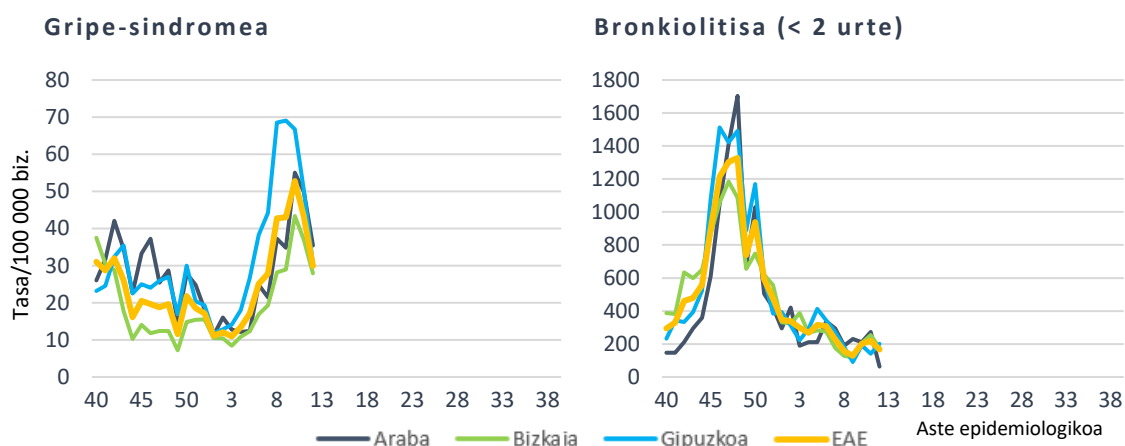
AIAren intzidentzia-tasak eta tasen arrazoa ESIaren eta aste epidemiologikoaren arabera. Lehen Mailako Arretako sarea. 2022-2023, EAE

ESI	Tasa 12. astea	Tasa 11. astea	Tasen arrazoa (% 95 KT)
Araba ESI	448,23	532,89	0,84 (0,78-0,91)
Arabar Errioxa ESI	622,02	656,10	0,95 (0,69-1,31)
Barakaldo-Sestao ESI	377,24	461,77	0,82 (0,72-0,92)
ESI Barrualde-Galdakao ESI	496,89	564,48	0,88 (0,82-0,94)
OSI Bilbao-Basurto ESI	475,23	536,67	0,89 (0,83-0,95)
Ezkerraldea-Enkarterri-Gurutzeta ESI	443,76	520,94	0,85 (0,77-0,94)
Uribe ESI	398,59	426,12	0,94 (0,85-1,03)
Bidasoa ESI	324,50	373,82	0,87 (0,73-1,03)
Debarrena ESI	657,07	718,45	0,91 (0,80-1,04)
Debagoiena ESI	426,86	528,49	0,81 (0,69-0,95)
Donostialdea ESI	418,49	556,52	0,75 (0,70-0,80)
Goierri-Urola Garaia ESI	576,86	729,43	0,79 (0,71-0,88)
Tolosaldea ESI	522,71	717,17	0,73 (0,63-0,84)

Gripe-sindromearen tasak beheranzko joera mantentzen du eta 29,86 kasu 100.000 biztanleko balioan kokatu da aste honetan (43,31/100.000 aurreko astean). Tasak behera egin du nabarmen hiru lurralde historikoetan.

Bronkiolitisaren tasa (2 urtetik beherakoetan) 166,38 kasukoa izan da 100.000 biztanleko (218,37/100.000 aurreko astean). Bronkiolitis-tasak gora egin du Gipuzkoan eta behera Araban eta Bizkaian.

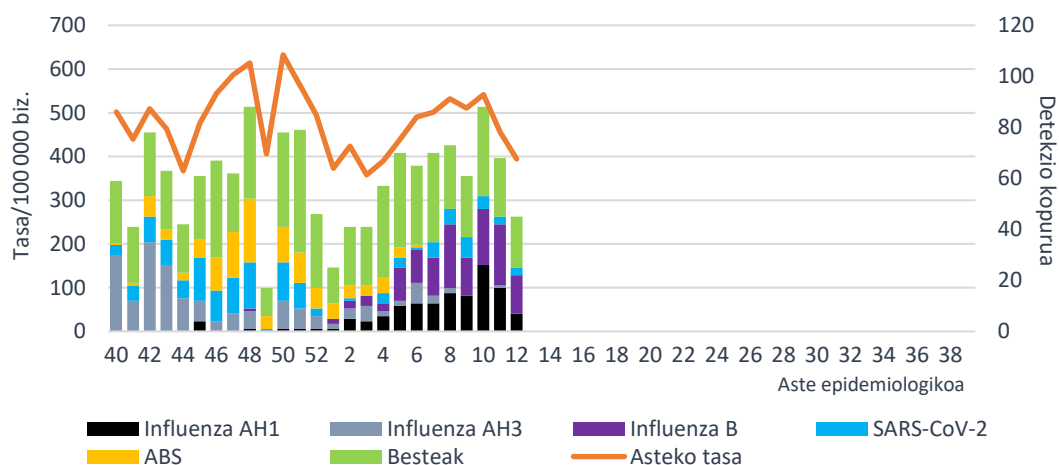
Tasa lurralde historikoaren eta aste epidemiologikoaren arabera
Lehen Mailako Arretako sarea. 2022-2023, EAE



Zaintza jagolea

Aste honetan, AIArako erreferentziako mikrobiologiako laborategian 81 lagin jagole aztertu dira eta horietatik % 51,9 baieztatu dira (denboraldiko positibotasun baxua), 22 gripe-birus (7 AH1pdm09 eta 15 B motakoak) eta 3 SARS-CoV-2 antzeman direlarik. 7 parainfluenza eta lagin berean bi birus identifikatutako 3 koinfekzio ere detektatu dira.

AIA intzidentzia-tasa LMA eta sare jagolean detektatutako arnas birus kopurua,
aste epidemiologikoaren arabera. 2022-2023, EAE



Gripe-birusaren positibotasunak behera egin du eta % 27,2an kokatu da aste honetan (% 47,2 aurreko astean). SARS-CoV-2aren positibotasuna % 10aren azpitik jarraitzen du (% 3,7), eta baita aztertutako beste arnas birusenak ere.

Positibotasunaren ehunekoak mikrobiologiako laborategira bidalitako lagin jagoleetan arnas birus motaren arabera. Sare jagolea. 2022-2023, EAE

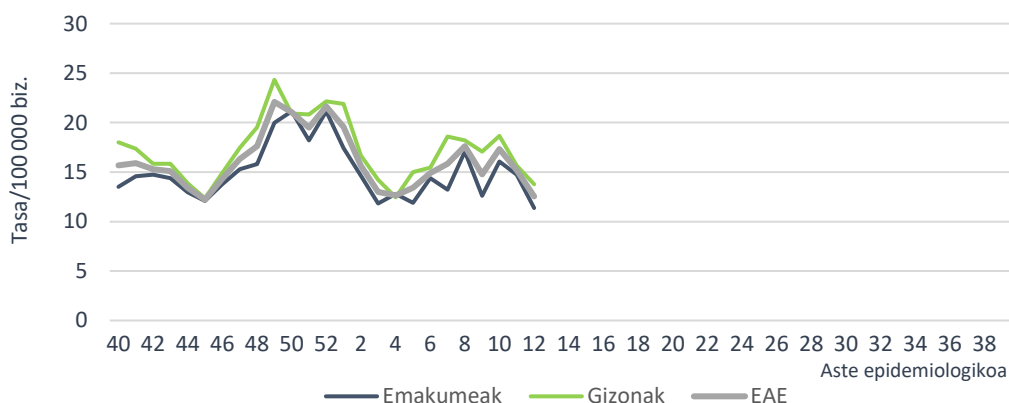
	12. astea		11. astea		2022-2023 hasieratik	
	Detek.	Positib (%)	Detek.	Positib (%)	Detek.	Positib. (%)
Influenza	22	27,2	42	47,2	492	25,5
SARS-CoV-2	3	3,7	3	3,4	170	8,8
ABS	0	0,0	0	0,0	145	7,5
Metaneumobirus	3	3,7	4	4,5	121	6,3
Parainfluenza	7	8,6	6	6,7	79	4,1
Adenobirus	3	3,7	1	1,1	127	6,6
Errinobirus	3	3,7	6	6,7	256	13,3
Urtaroko CoV	4	4,9	6	6,7	104	5,4

AIA larriaren (AIAL) jagoletza Osakidetzako ospitale-sarean

Zaintza sindromikoa

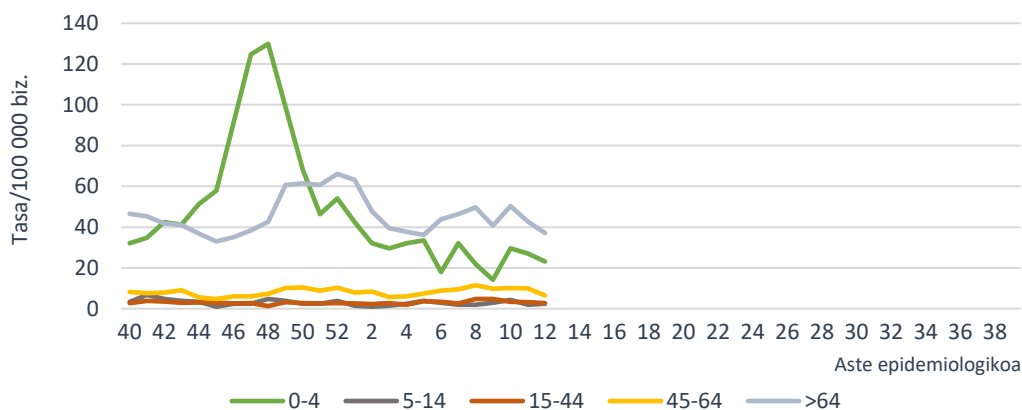
AIAL (arnas infekzio akutu larria) kasuak AIA diagnostiko-kodea duten eta ospitaleratzea behar duten kasuak dira. AIAL tasa Osakidetzako ospitale-sarean 12,53 kasukoa izan da 100.000 biztanleko (15,18/100.000 aurreko astean), 11,37/100.000 emakumeetan eta 13,77/100.000 gizonetan.

AIAL tasa sexuaren eta aste epidemiologikoen arabera. Osakidetzako ospitale-sarea. 2022-2023, EAE



Adin-taldearen arabera, AIAL tasa altuena 64 urtetik gorakoen adin-taldean eman da, 37,11 kasurekin 100.000 biztanleko, ondoren 0-4 urtekoen adin-taldea kokatzen delarik 100.000 biztanleko 23,15 kasurekin. Aurreko astearekin alderatuta, tasak behera egin du adin-talde guztietan, 5-14 urtekoen taldean izan ezik.

AIALren intzidentzia-tasa adin-taldearen eta aste epidemiologikoaren arabera Osakidetzako ospitale-sarea. 2022-2023, EAE

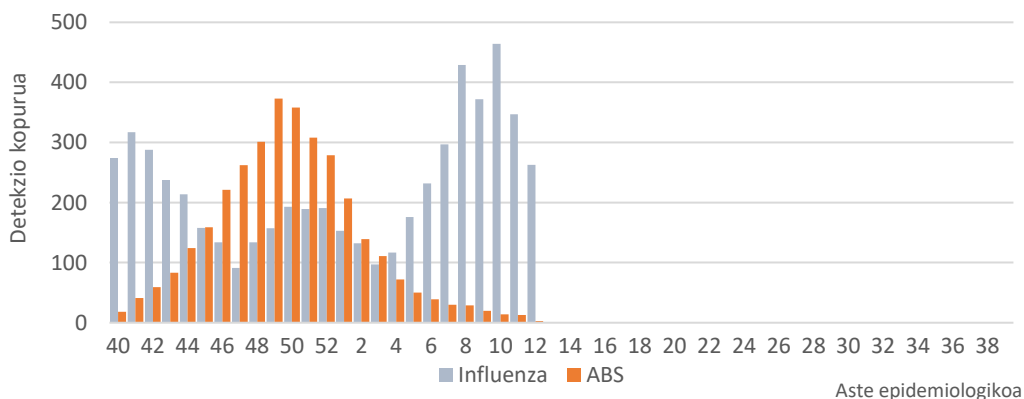


Zaintza biologiko ez jagolea

EAEko Informazio Mikrobiologikoko Sisteman, gripe-birusaren detekzio kopuruak behera egiten jarraitzen du. ABSren oso detekzio gutxi daude.

Aste honetan detektatutako 263 gripe-birusetatik, 123 azpitipatu gabeko A motakoak izan dira, bat A(H3), 22 A(H1)pdm09 eta 117 B motakoak. 2022/40 astetik 5652 detekzio erregistratu dira, 4652 (% 82,3) A motakoak eta 1000 (% 17,7) B motakoak. Azpitipatutako A motako 1348 birusetatik, 904 (% 67,1) A(H3) eta 444 (% 32,9) A(H1)pdm09 izan dira.

Asteko Influenza eta ABS detekzio kopurua. IMS. 2022-2023, EAE

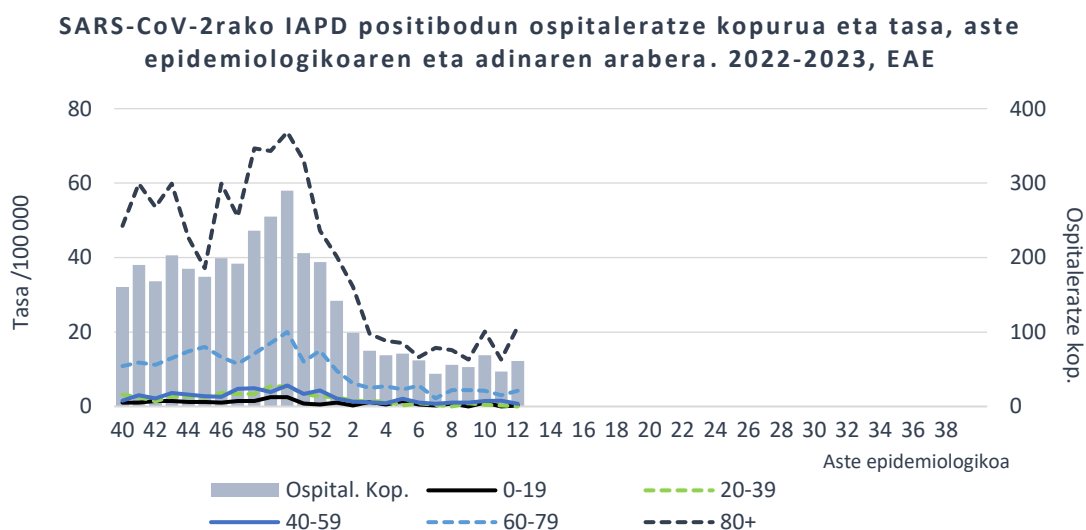


COVID-19aren zaintza espezifikoa

60 urte edo gehiagoko populazioan, 12. astean, COVID-19aren 7 eguneko intzidentzia-tasa 25,36 kasukoa izan da 100.000 biztanleko (28,09/100.000 aurreko astean); 23,12 gizonetan eta 27,12 emakumeetan (Iturria: ABG).

Osakidetzako Diagnostiko Biologikoko Sareko Mikrobiologia Zerbitzuen datuen arabera, txosten honen egunean, SARS-CoV-2aren aldaeratarako PCR proba espezifikokoak lagin positiboak % 6ari egin zaizkie. Guztiak Omikron aldaerakoak izan dira, eta horietatik % 73 BA.2 azpialdaerakoak, % 18 BA.4/BA.5 eta beste % 9a XBB.1.5.

Osakidetzaren ospitale-egoeraren adierazleetatik lortutako datuen arabera, aste honetan SARS-CoV-2rako IAPD positiboa zuten 61 paziente ospitaleratu ziren EAEn (47 aurreko astean), 35 emakume eta 26 gizon. Ospitaleratutako pertsonen % 90 60 urtetik gorakoa zen.



Urteko 12. astean, COVID-19aren 27 kasu berri erregistratu dira EAeko adinekoen egoitzetako erabiltzaileen artean (33 aurreko astean). Kasuak dituzten zentro soziosanitario kopurua 15 izan da, aurreko astean baino bi gehiago.

Informazio gehiago [Osasun Saileko webgunean](#) eta ondorengo esteka hauetan: [SiVIRA](#) (estatukoa), [Flu News](#) (Europa, gripea), [FluNet](#), (Mundua, gripe), [OPS](#) (Amerika, gripea), [CDC](#) (AEB)

2023ko martxoaren 29an

Zainketa Epidemiologikoa
Osasun Publikoaren eta Adikzioen Zuzendaritza