

ARNAS INFEKZIO AKUTUAREN (AIA) ZAINITZA EUSKAL AUTONOMIA ERKIDEGOA (EAE)

08. astea (2023/02/20-2023/02/26)

2022-2023 denboraldia

Gripe-jarduerak gora egiten darrai Lehen Mailako Arretan eta ospitaleetako gripe-birusen detekzioek gorakada nabarmena izan dute. COVID-19aren intzidentzia eta ABSren detekzio kopurua baxu mantentzen dira

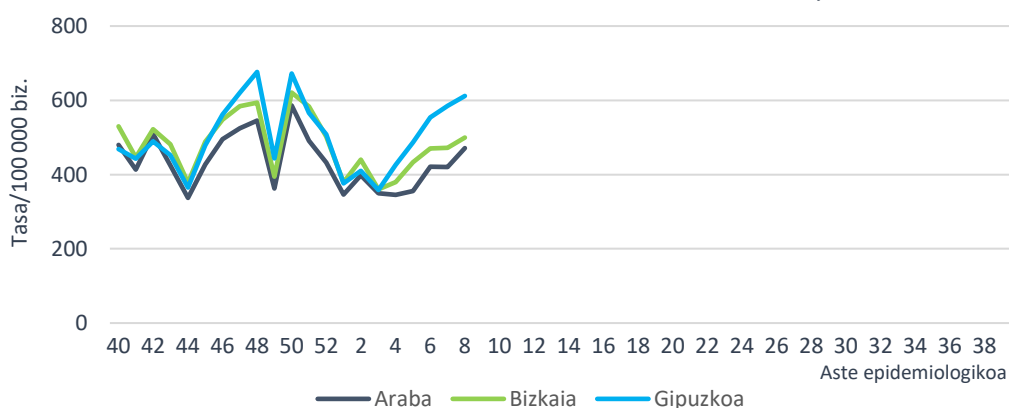
- Lehen Mailako Arretako (LMA) sarean AIA tasa 531,90 kasukoa izan da 100.000 biztanleko (501,39/100.000 aurreko astean).
- Mikrobiologiako laborategira bidalitako 101 lagin jagoleen % 71,3 baieztatu da, 42 gripe-birus (positibotasuna % 41,6) eta 6 SARS-CoV-2 bat (positibotasuna % 5,9) antzeman direlarik. Ez da ABSrik detektatu.
- Osakidetzako ospitale-sarean AIA larriaren tasa 17,61 kasukoa izan da 100.000 biztanleko (15,82/100.000 aurreko astean).
- Aste honetan, EAEko Informazio Mikrobiologikoko Sistemari, denboraldiko gripe-birusaren detekzio kopuru handiena erregistratu da. ABSrena ordean, baxu mantentzen da.

AIAren jagoletza Lehen Mailako Arretan

Zaintza sindromikoa

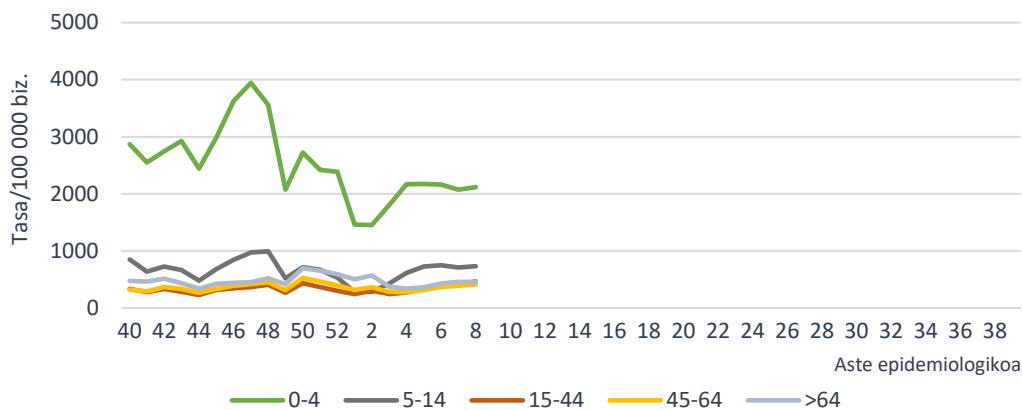
Lehen Mailako Arreta-sarean hautemandako AIAren intzidentzia-tasa 100.000 biztanleko 531,90 kasukoa izan da (501,39/100.000 aurreko astean). Lurralde historikoka, tasa 470,83/100.000 izan da Araban, 499,64/100.000 Bizkaian eta 611,35/100.000 Gipuzkoan.

AIAren intzidentzia-tasa lurralde historikoaren eta aste epidemiologikoaren arabera. Lehen Mailako Arreta-sarea. 2022-2023, EAE



Adin-taldearen arabera, AIA tasa altuena 0-4 urtekoen adin-taldean eman da 2119,56 kasurekin 100.000 biztanleko, ondoren 5-14 urtekoen adin-taldea kokatzen delarik 100.000 biztanleko 733,49 kasurekin. Aurreko astearekin alderatuta, tasek gora egin dute adin-talde guztietan.

**AIAren intzidentzia-tasa adin-taldearen eta aste epidemiologikoen arabera
Lehen Mailako Arretako sarea. 2022-2023, EAE**



Erakunde Sanitario Integratuaren (ESI) araberako intzidentziari dagokionez, tasek gora egin dute ESI gehienetan. Tasa handiena Goierri-Urola ESIan eman da, eta txikiena berriz, Barakaldo-Sestaon.

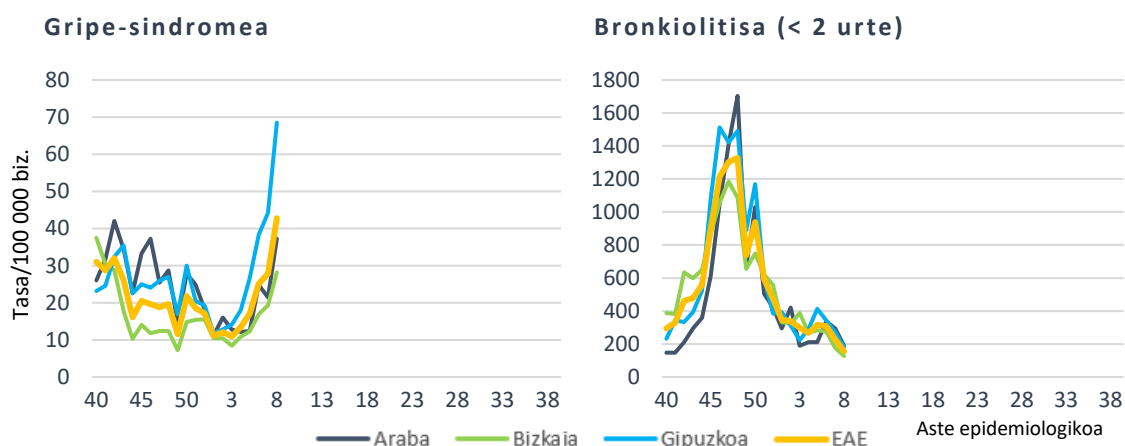
AIAren intzidentzia-tasak eta tasen arrazoia ESIaren eta aste epidemiologikoen arabera. Lehen Mailako Arretako sarea. 2022-2023, EAE

ESI	Tasa 08. astea	Tasa 07. astea	Tasen arrazoia (% 95 KT)
Araba ESI	527,97	460,88	1,15 (1,06-1,23)
Arabar Errioxa ESI	460,12	664,62	0,69 (0,49-0,98)
Barakaldo-Sestao ESI	385,21	417,91	0,92 (0,81-1,04)
ESI Barrualde-Galdakao ESI	531,01	488,76	1,09 (1,01-1,17)
OSI Bilbao-Basurto ESI	529,68	504,64	1,05 (0,98-1,12)
Ezkerraldea-Enkarterri-Gurutzeta ESI	535,87	489,20	1,10 (0,99-1,21)
Uribe ESI	410,52	382,08	1,07 (0,98-1,18)
Bidasoa ESI	421,85	345,27	1,22 (1,04-1,44)
Debarrena ESI	623,59	623,59	1,00 (0,87-1,14)
Debagoiena ESI	539,43	434,67	1,24 (1,06-1,45)
Donostialdea ESI	565,08	566,46	1,00 (0,94-1,06)
Goierri-Urola Garaia ESI	776,46	730,48	1,06 (0,96-1,18)
Tolosaldea ESI	737,40	703,17	1,04 (0,92-1,19)

Gripe-sindromearen tasak nabarmen goraka egin eta denboraldiko altuena den 42,73 kasu 100.000 biztanleko tasara heldu da (27,81/100.000 aurreko astean). Tasak hiru lurralde historikoetan egin du gora.

Bronkiolitisaren tasa (2 urtetik beherakoetan) 155,98 kasukoa izan da 100.000 biztanleko (228,77/100.000 aurreko astean). Bronkiolitis-tasak behera egin du berriro hiru lurralde historikoetan.

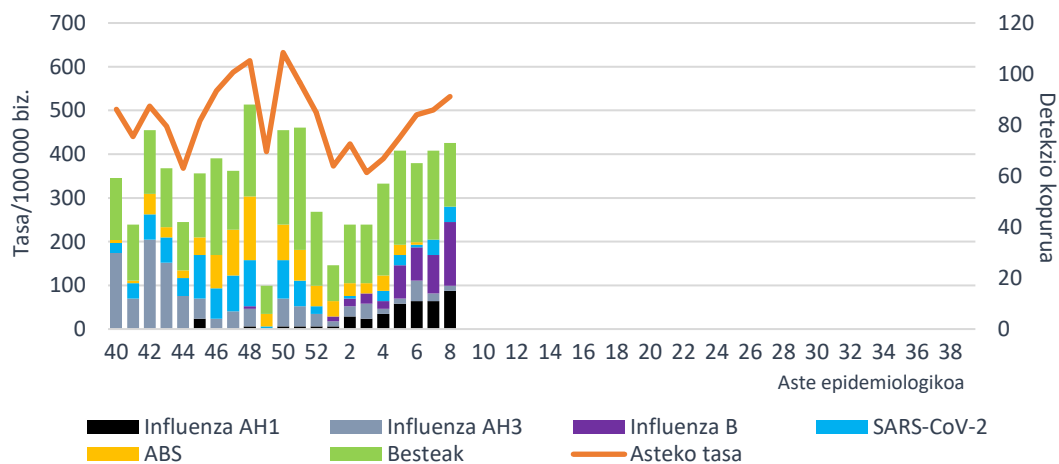
Tasa lurralde historikoaren eta aste epidemiologikoaren arabera
Lehen Mailako Arretako sarea. 2022-2023, EAE



Zaintza jagolea

Aste honetan, AIArako erreferentziako mikrobiologiako laborategian 101 lagin jagole aztertu dira eta horietatik % 71,3 baieztatu dira, 42 gripe-birus (15 AH1pdm09, 2 AH3 eta 25 B motako) eta 6 SARS-CoV-2 antzeman direlarik. Ez da ABSrik detektatu, baina bai 7 metaneumobirus, 7 adenobirus eta lagin berean bi birus identifikatutako koinfekzio bat.

AIA intzidentzia-tasa LMA eta sare jagolean detektatutako arnas birus kopurua,
aste epidemiologikoaren arabera. 2022-2023, EAE



Gripe-birusaren positibotasunak gora egin du eta % 41,6an kokatu da aste honetan (% 33,0 aurreko astean). SARS-CoV-2aren positibotasuna % 10etik behera mantentzen da (% 5,9) eta bigaren astez jarraian ez da ABSik detektatu.

Positibotasunaren ehunekoak laborategira bidalitako lagin jagoleetan arnas birus motaren arabera. Sare jagolea. 2022-2023, EAE

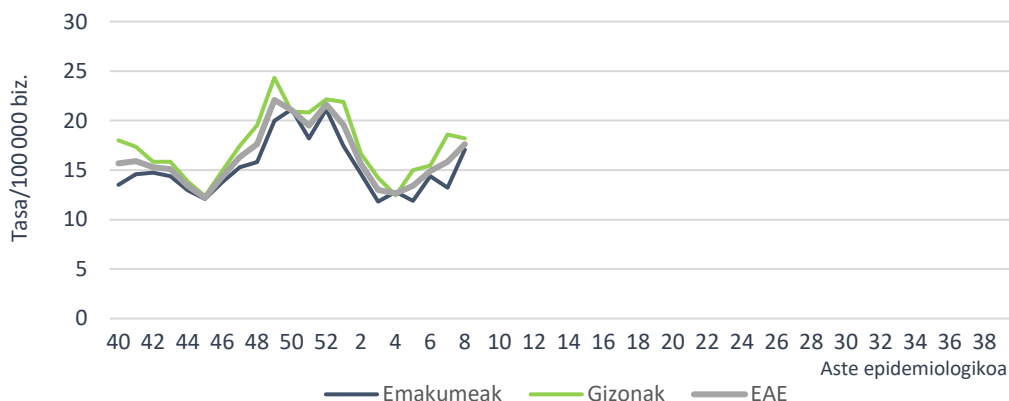
	08. astea		07. astea		2022-2023 hasieratik	
	Detek.	Positib (%)	Detek.	Positib (%)	Detek.	Positib. (%)
Influenza	42	41,6	29	33,0	351	21,0
SARS-CoV-2	6	5,9	6	6,8	151	9,8
ABS	0	0,0	0	0,0	145	9,8
Metaneumobirus	7	6,9	4	4,5	108	6,9
Parainfluenza	1	1,0	3	3,4	51	3,4
Adenobirus	7	6,9	2	2,3	117	7,5
Errinobirus	4	4,0	15	17,0	228	15,2
Urtaroko CoV	6	5,9	11	12,5	81	5,1

AIA larriaren (AIAL) jagoletza Osakidetzako ospitale-sarean

Zaintza sindromikoa

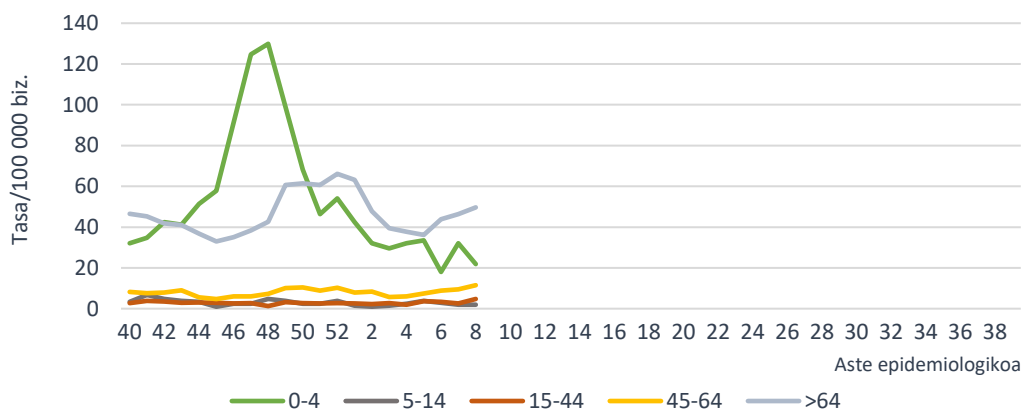
AIAL (arnas infekzio akutu larria) kasuak AIA diagnostiko-kodea duten eta ospitaleratzea behar duten kasuak dira. AIAL tasa Osakidetzako ospitale-sarean 17,61 kasukoa izan da 100.000 biztanleko (15,82/100.000 aurreko astean), 17,05/100.000 emakumeetan eta 18,20/100.000 gizonetan.

AIAL tasa sexuaren eta aste epidemiologikoaren arabera. Osakidetzako ospitale-sarea. 2022-2023, EAE



Adin-taldearen arabera, AIAL tasa altuena 64 urtetik gorakoen adin-taldean eman da, 49,74 kasurekin 100.000 biztanleko, ondoren 0-4 urtekoen adin-taldea kokatzen delarik 100.000 biztanleko 21,86 kasurekin. Aurreko astearekin alderatuta, tasek gora egin dute 14 urtetik gorako adin-taldeetan.

AIALren intzidentzia-tasa adin-taldearen eta aste epidemiologikoaren arabera Osakidetzako ospitale-sarea. 2022-2023, EAE

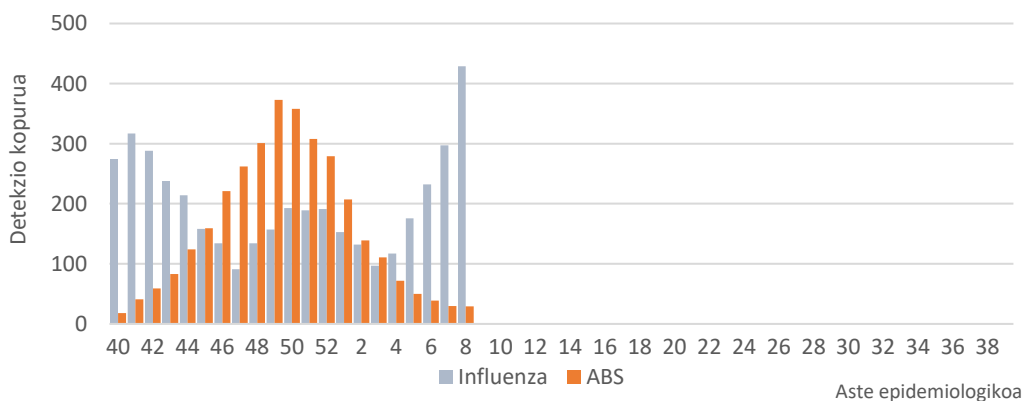


Zaintza biologiko ez jagolea

EAEko Informazio Mikrobiologikoko Sistematan gripe-birusaren detekzio kopuruak gora egin du berriro aste honetan, denboraldiko balio altuenera helduz. ABSren detektzioak baxu mantentzen dira.

Aste honetan detektatutako 426 gripe-birusetatik, 194 azpitipatu gabeko A motakoak izan dira, 15 A(H3), 73 A(H1)pdm09 eta 144 B motakoak. 2022/40 astetik 4206 detekzio erregistratu dira, 3764 (% 89,5) A motakoak eta 442 (% 10,5) B motakoak. Azpitipatutako A motako 1126 birusetatik, 879 (% 78,1) A(H3) eta 247 (% 21,9) A(H1)pdm09 izan dira.

Asteko Influenza eta ABS detekzio kopurua. IMS. 2022-2023, EAE

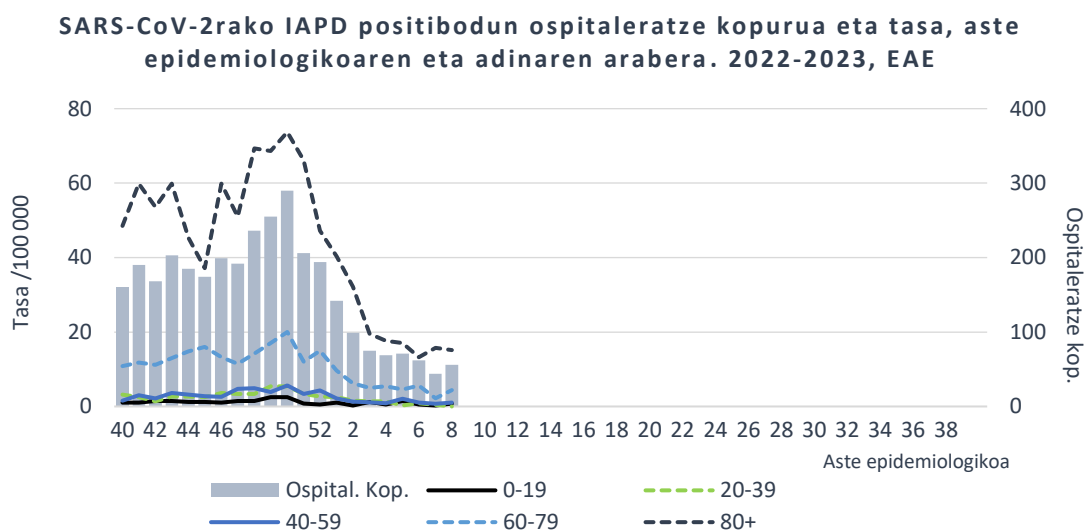


COVID-19aren zaintza espezifikoa

60 urte edo gehiagoko populazioan, 8. astean, COVID-19aren 7 eguneko intzidentzia-tasa 23,08 kasukoa izan da 100.000 biztanleko (23,39/100.000 aurreko astean); 18,29 gizonetan eta 26,85 emakumeetan (Iturria: ABG).

Osakidetzako Diagnostiko Biologikoko Sareko Mikrobiologia Zerbitzuen datuen arabera, txosten honen egunean, SARS-CoV-2aren aldaeratarako PCR proba espezifikokoak lagin positiboak % 4ari egin zaizkie. Guztiak Omikron aldaerakoak izan dira, eta horietatik % 84 BQ.1 azpialdaerakoak, % 8 BA.4/BA.5 eta beste % 8a XBB.1.5.

Osakidetzaren ospitale-egoeraren adierazleetatik lortutako datuen arabera, 8. astean SARS-CoV-2rako IAPD positiboa zuten 56 paziente ospitaleratu ziren EAEn (44 aurreko astean), 29 emakume eta 27 gizon. Ospitaleratutako pertsonen % 82 60 urtetik gorakoa zen.



Urteko 8. astean, COVID-19aren 13 kasu berri erregistratu dira EAeko adinekoen egoitzetako erabiltzaileen artean (12 kasu aurreko astean). Kasuak dituzten zentro soziosanitario kopurua 9 izan da (7 aurreko astean).

Informazio gehiago [Osasun Saileko webgunean](#) eta ondorengo esteka hauetan: [SiVIRA](#) (estatukoa), [Flu News](#) (Europa, gripea), [FluNet](#), (Mundua, gripe), [OPS](#) (Amerika, gripea), [CDC](#) (AEB)

2023ko martxoaren 1ean

**Zainketa Epidemiologikoa
Osasun Publikoaren eta Adikzioen Zuzendaritza**