

ARNAS INFEKZIO AKUTUAREN (AIA) ZAINITZA EUSKAL AUTONOMIA ERKIDEGOA (EAE)

05. astea (2023/01/30-2023/02/05)

2022-2023 denboraldia

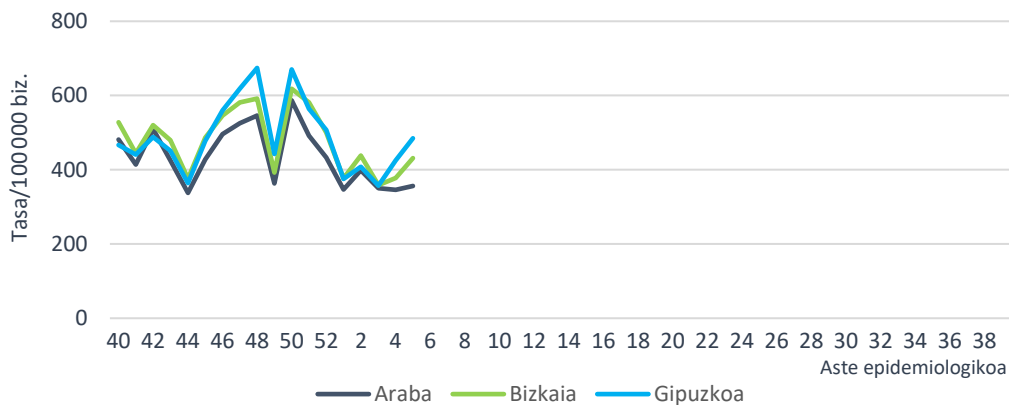
- Lehen Mailako Arretako (LMA) sarean AIA tasa 437,67 kasukoa izan da 100.000 biztanleko (388,70/100.000 aurreko astean).
- Laborategira bidalitako 85 lagin jagoleen % 71,8 baieztatu da, 25 gripe-birus (positibotasuna % 29,4), 4 ABS (positibotasuna %4,7) eta 4 SARS-CoV-2 (positibotasuna % 4,7) antzeman direlarik. 17 errinobirus eta 8 urtaroko koronabirus ere detektatu dira.
- Osakidetzako ospitale-sarean AIA larriaren tasa 13,39 kasukoa izan da 100.000 biztanleko (12,58/100.000 aurreko astean).
- EAEko Informazio Mikrobiologikoko Sisteman gripe-birusaren detekzio kopuruak gora egin du berriro aste honetan eta beheranzko joera mantentzen du ABSrenak.

AIAren jagoletza Lehen Mailako Arretan

Zaintza sindromikoa

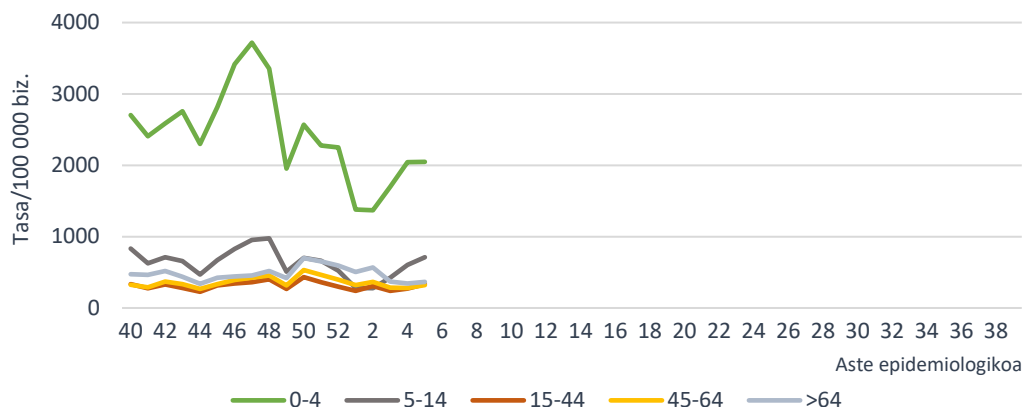
Lehen Mailako Arreta-sarean hautemandako AIAren intzidentzia-tasa 100.000 biztanleko 437,67 kasukoa izan da (388,70/100.000 aurreko astean). Lurralde historikoka, tasa 356,16/100.000 izan da Araban, 431,60/100.000 Bizkaian eta 484,78/100.000 Gipuzkoan.

AIAren intzidentzia-tasa lurralde historikoaren eta aste epidemiologikoaren arabera. Lehen Mailako Arreta-sarea. 2022-2023, EAE



Adin-taldearen arabera, AIA tasa altuena 0-4 urtekoen adin-taldean eman da, 2047,35 kasurekin 100.000 biztanleko, ondoren 5-14 urtekoen adin-taldea kokatzen delarik 100.000 biztanleko 711,90 kasurekin. Aurreko astearekin alderatuta, tasek gora egin dute adin-talde guztietan.

AIAren intzidentzia-tasa adin-taldearen eta aste epidemiologikoen arabera Lehen Mailako Arretako sarea. 2022-2023, EAE



Erakunde Sanitario Integratuaren (ESI) araberako intzidentziari dagokionez, tasek gora egin dute ESI gehienetan. Tasa handiena Goierri-Urola ESIan eman da, eta txikiena berriz, Uribekoan.

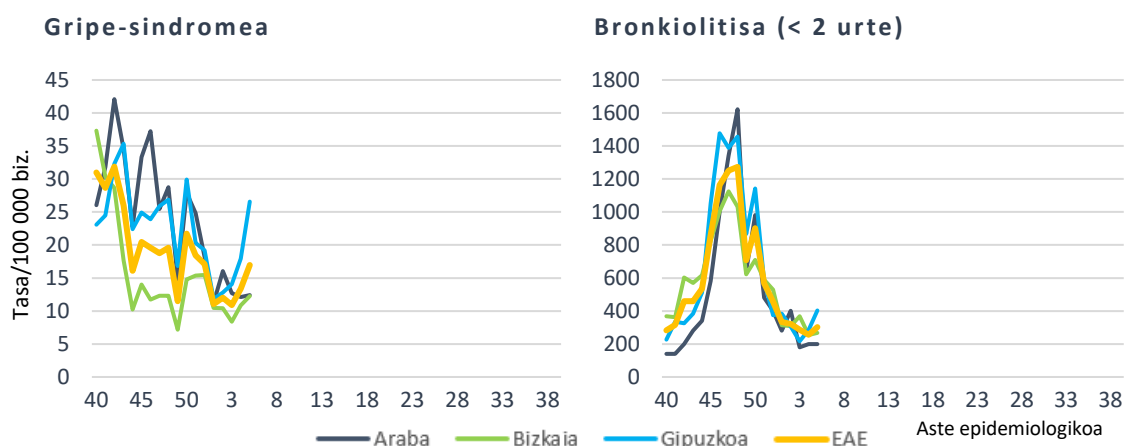
AIAren intzidentzia-tasak eta tasen arrazioa ESIaren eta aste epidemiologikoen arabera. Lehen Mailako Arretako sarea. 2022-2023, EAE

ESI	Tasa 05. astea	Tasa 04. astea	Tasen arrazioa (% 95 KT)
Araba ESI	394,29	382,32	1,03 (0,95-1,12)
Arabar Errioxa ESI	478,76	487,30	0,98 (0,68-1,42)
Barakaldo-Sestao ESI	377,31	308,06	1,22 (1,07-1,40)
ESI Barrualde-Galdakao ESI	460,16	407,74	1,13 (1,05-1,22)
OSI Bilbao-Basurto ESI	436,62	367,76	1,19 (1,10-1,28)
Ezkerraldea-Enkarterri-Gurutzeta ESI	463,71	422,91	1,10 (0,99-1,22)
Uribe ESI	359,03	332,44	1,08 (0,98-1,19)
Bidasoa ESI	385,63	306,95	1,26 (1,06-1,49)
Debarrena ESI	508,62	479,52	1,06 (0,92-1,23)
Debagoiena ESI	371,08	400,70	0,93 (0,78-1,10)
Donostialdea ESI	443,71	383,35	1,16 (1,08-1,24)
Goierri-Urola Garaia ESI	615,64	540,77	1,14 (1,01-1,28)
Tolosaldea ESI	587,35	471,12	1,25 (1,07-1,45)

Gripe-sindromearen tasa 16,96 kasukoa izan da 100.000 biztanleko (13,36/100.000 aurreko astean). Aurreko astearekin alderatuta, tasak gora egin du hiru lurralde historikoetan, modu nabarmenean Gipuzkoan.

Bronkiolitisaren tasa (2 urtetik beherakoetan) 302,55 kasukoa izan da 100.000 biztanleko (256,00/100.000 aurreko astean). Bronkiolitis-tasak gora egin du Bizkaian eta Gipuzkoan, batez ere azken honetan, eta mantendu egin da Araban.

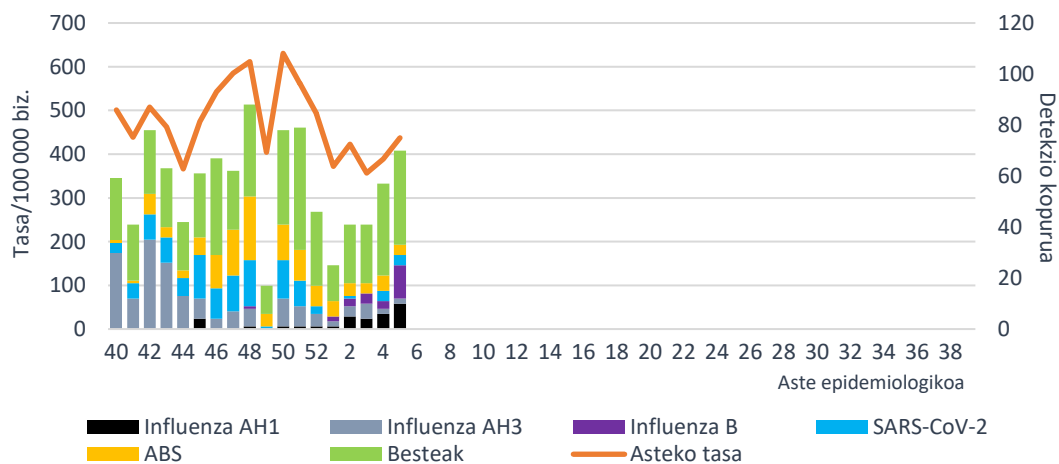
Tasa lurralde historikoaren eta aste epidemiologikoaren arabera
Lehen Mailako Arretako sarea. 2022-2023, EAE



Zaintza jagolea

Aste honetan, AIArako erreferentziako laborategian 85 lagin jagole aztertu dira eta horietatik % 71,8 baieztatu dira, 25 gripe-birus (2 AH3, 10 AH1pdm09 eta 13 B motako), 4 ABS eta 4 SARS-CoV-2 antzeman direlarik. 17 errinobirus, 8 urtaroko koronabirus eta lagin berean bi birus identifikatutako 9 koinfekzio ere detektatu dira.

AIA intzidentzia-tasa LMA eta sare jagolean detektatutako arnas birus kopurua,
aste epidemiologikoaren arabera. 2022-2023, EAE



Gripe-birusaren positibotasunak gora egin du eta aste honetan % 29,4an kokatu da (% 16,4 aurreko astean). Denboraldiaren hasieran gripearen birusaren azpimota nagusia AH3a bazen, azken asteetan atzemandako gehienak AH1 azpimotakoak eta B motakoak dira. ABSren eta SARS-CoV-2aren positibotasunak % 10etik behera mantentzen dira (% 4,7 bi kasutan). Errinobirusaren positibotasuna % 20,0an kokatu da (% 26,9 aurreko astean).

Positibotasunaren ehunekoa laborategira bidalitako lagin jagoleetan arnas birus motaren arabera. Sare jagolea. 2022-2023, EAE

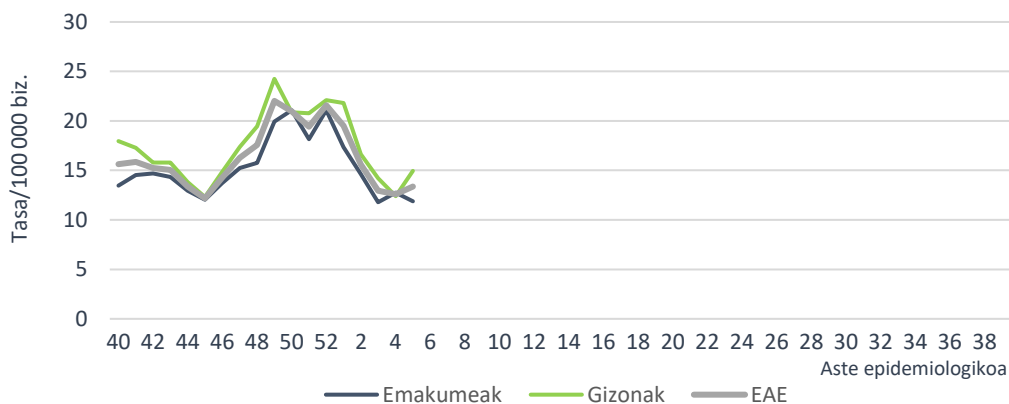
	05. astea		04. astea		2022-2023 hasieratik	
	Detek.	Positib (%)	Detek.	Positib (%)	Detek.	Positib. (%)
Influenza	25	29,4	11	16,4	248	19,1
SARS-CoV-2	4	4,7	4	6,0	138	10,6
ABS	4	4,7	6	9,0	144	11,1
Metaneumobirus	6	7,1	8	11,9	87	6,7
Parainfluenza	1	1,2	3	4,5	45	3,5
Adenobirus	5	5,9	5	7,5	106	8,2
Errinobirus	17	20,0	18	26,9	198	15,2
Urtaroko CoV	8	9,4	2	3,0	58	4,5

AIA larriaren (AIAL) jagoletza Osakidetzako ospitale-sarean

Zaintza sindromikoa

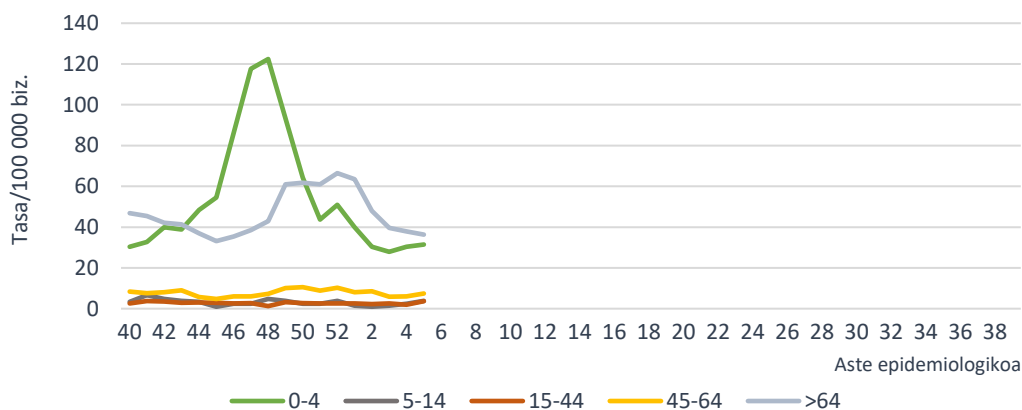
AIAL (arnas infekzio akutu larria) kasuak AIA diagnostiko-kodea duten eta ospitaleratzea behar duten kasuak dira. AIAL tasa Osakidetzako ospitale-sarean 13,36 kasukoa izan da 100.000 biztanleko (12,58/100.000 aurreko astean), 11,87/100.000 emakumeetan eta 14,94/100.000 gizonetan.

AIAL tasa sexuaren eta aste epidemiologikoaren arabera. Osakidetzako ospitale-sarea. 2022-2023, EAE



Adin-taldearen arabera, AIAL tasa altuena 64 urtetik gorakoen adin-taldean eman da, 36,31 kasurekin 100.000 biztanleko, ondoren 0-4 urtekoen adin-taldea kokatzen delarik 100.000 biztanleko 31,52 kasurekin. Aurreko astearekin alderatuta, tasek gora egin dute aste honetan adin-talde guztietan, 64 urtetik gorakoetan izan ezik.

AIALren intzidentzia-tasa adin-taldearen eta aste epidemiologikoaren arabera Osakidetzako ospitale-sarea. 2022-2023, EAE

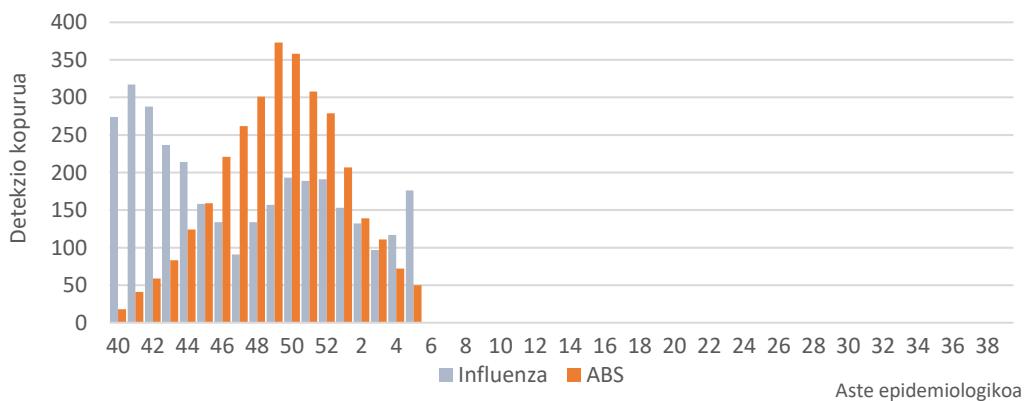


Zaintza biologiko ez jagoa

EAEko Informazio Mikrobiologikoko Sistematan gripe-birusaren detekzio kopuruak gora egin du berriro aste honetan eta beheranzko joera mantentzen du ABSrenak.

Aste honetan detektatutako 176 gripe-birusetatik, 85 azpitipatu gabeko A motakoak izan dira, 23 A(H3), 20 A(H1)pdm09 eta 48 B motakoak. 2022/40 astetik 3241 detekzio erregistratu dira, 3116 (% 95,8) A motakoak eta 135 (% 4,2) B motakoak. Azpitipatutako A motako 928 birusetatik, 840 (% 90,5) A(H3) eta 88 (% 9,5) A(H1)pdm09 izan dira.

Asteko Influenza eta ABS detekzio kopurua. IMS. 2022-2023, EAE

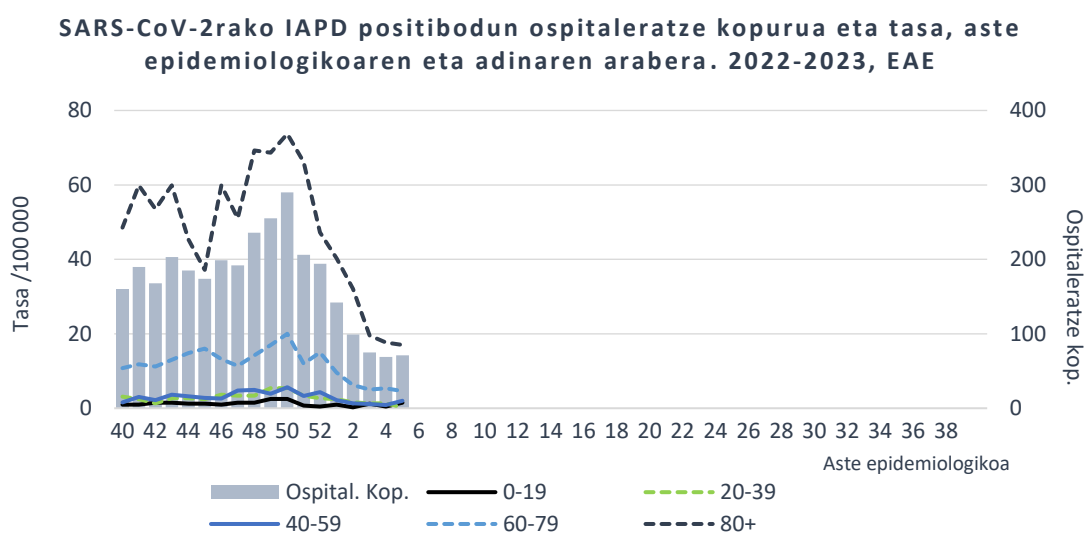


COVID-19aren zaintza espezifikoa

60 urte edo gehiagoko populazioan, 5. astean, COVID-19aren 7 eguneko intzidentzia-tasa 21,87 kasukoa izan da 100.000 biztanleko (21,41/100.000 aurreko astean); 21,39 gizonetan eta 22,24 emakumeetan (Iturria: ABG).

Osakidetzako Diagnostiko Biologikoko Sareko Mikrobiologia Zerbitzuen datuen arabera, txosten honen egunean, SARS-CoV-2aren aldaeratarako PCR proba espezifikokoak lagin positiboaren % 18ari egin zaizkie. Guztiak Omikron aldaerakoak eta BQ.1 azpialdaerakoak izan dira.

Osakidetzaren ospitale-egoeraren adierazleetatik lortutako datuen arabera (OBIEE), 5. astean SARS-CoV-2rako IAPD positiboa zuten 71 paziente ospitaleratu ziren EAEn (69 aurreko astean), 35 emakume eta 36 gizon. Ospitaleratutako pertsonen % 70 60 urtetik gorakoa zen.



OBIEEtik ateratako datuen arabera, urteko 5. astean COVID-19aren 7 kasu berri erregistratu dira EAeko adinekoen egoitzetako erabiltzaileen artean eta kasuak dituzten zentro soziosanitario kopurua 5 izan da, aurreko astean erregistraturiko balioen oso antzekoak.

AIAREN aktibitatearen inguruko informazioa zehatzagoa ondorengo esteka hauetan: [SiVIRA](#) (estatukoa), [Flu News](#) (Europa, gripea), [FluNet](#), (Mundua, gripe), [OPS](#) (Amerika, gripea), [CDC](#) (AEB)

2023ko otsailaren 8an

Zainketa Epidemiologikoa Osasun Publikoaren eta Adikzioen Zuzendaritza