

ARNAS INFEKZIO AKUTUAREN (AIA) ZAINTZA EUSKAL AUTONOMIA ERKIDEGOA (EAE)

52. astea (2022/12/26-2023/01/01)

2022-2023 denboraldia

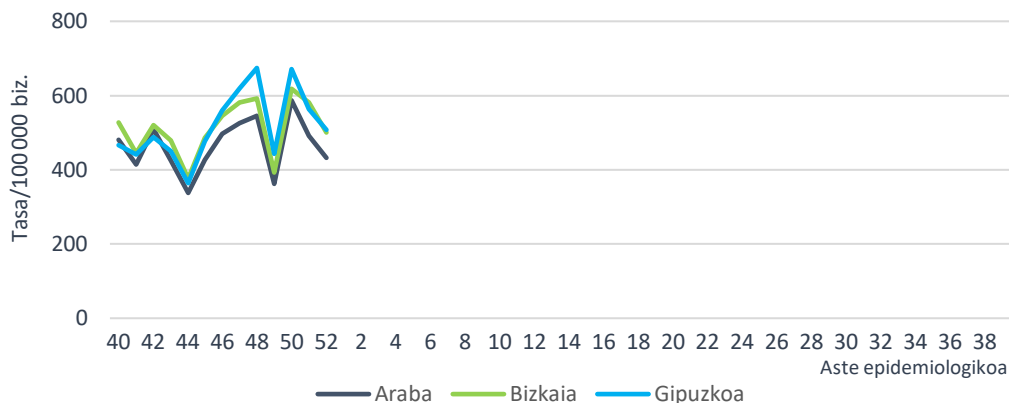
- Aste hau Gabonetako oporraldiarekin bat etortzeak eragina izan dezake emaitzen balioan, batez ere Lehen Mailako Arretako datuen kasuan
- Lehen Mailako Arretako (LMA) sarean AIA tasa 492,25 kasukoa izan da 100.000 biztanleko (562,06/100.000 aurreko astean).
- Laborategira bidalitako 62 lagin jagoleen % 61,3 baieztatu da, 8 ABS, 6 gripe-birus eta 3 SARS-Cov-2 antzeman direlarik. 12 metaneumobirus eta 9 errinobirus ere detektatu dira.
- Osakidetzako ospitale-sarean AIA larriaren tasa 21,57 kasukoa izan da 100.000 biztanleko (19,42/100.000 aurreko astean).
- EAEko Informazio Mikrobiologikoko Sisteman gripe-birusaren detekzio kopurua aurreko bi asteetako antzeko baliotan mantendu da eta ABSren detekzio kopuruak behera egiten darrai.

AIAren jagoletza Lehen Mailako Arretan

Zaintza sindromikoa

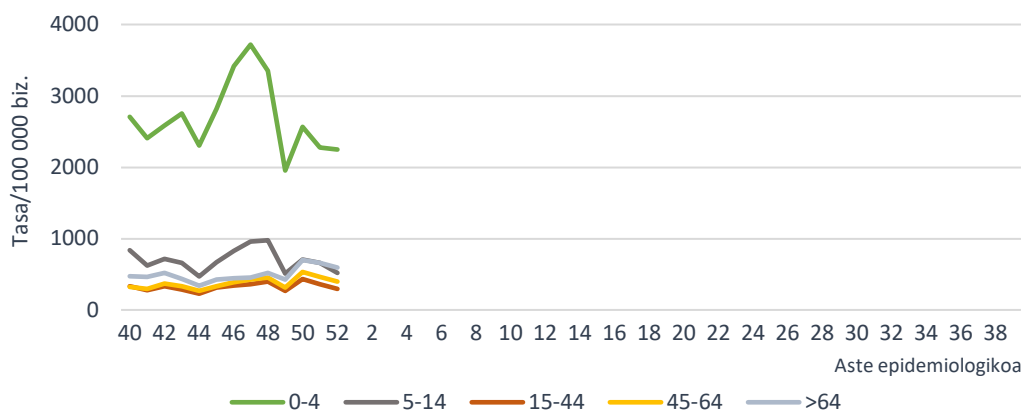
Lehen Mailako Arreta-sarean hautemandako AIAren intzidentzia-tasa 100.000 biztanleko 492,25 kasukoa izan da (562,06/100.000 aurreko astean). Lurralde historikoka, tasa 433,09/100.000 izan da Araban, 500,03/100.000 Bizkaian eta 507,03/100.000 Gipuzkoan.

AIAren intzidentzia-tasa lurralde historikoaren eta aste epidemiologikoaren arabera. Lehen Mailako Arreta-sarea. 2022-2023, EAE



Adin-taldearen arabera, AIA tasa altuena 0-4 urtekoen adin-taldean eman da, 2250,99 kasurekin 100.000 biztanleko, ondoren 64 urtetik gorakoen adin-taldea kokatzen delarik 100.000 biztanleko 594,78 kasurekin. Aurreko astearekin alderatuta, tasek behera egin dute adin-talde guztietan.

**AIAren intzidentzia-tasa adin-taldearen eta aste epidemiologikoaren arabera
Lehen Mailako Arretako sarea. 2022-2023, EAE**



Erakunde Sanitario Integratuaren (ESI) araberako intzidentziari dagokionez, tasek behera egin dute ESI guztietan, Arabar Errioxakoan izan ezik. Tasa handiena azken ESI honetan eman da, eta txikiena berriz, Uribekoan.

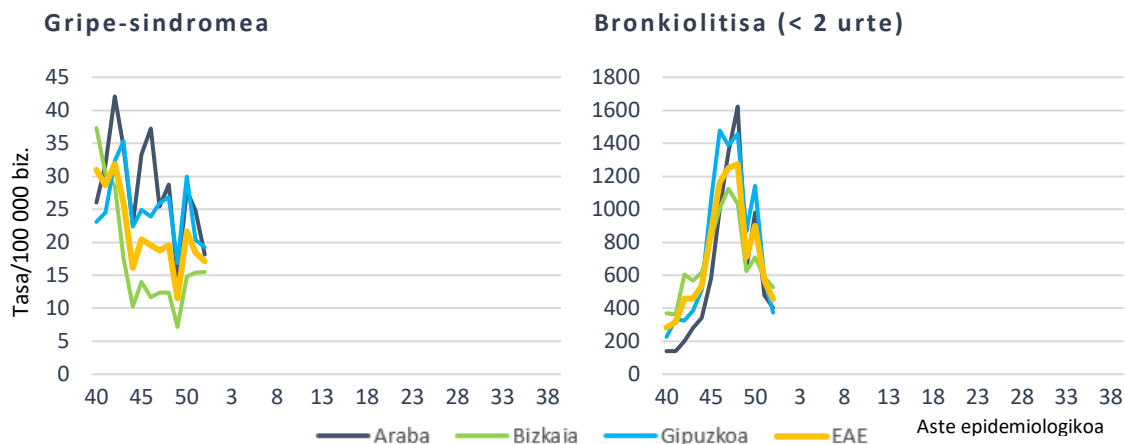
AIAren intzidentzia-tasak eta tasen arrazoa ESIaren eta aste epidemiologikoaren arabera. Lehen Mailako Arretako sarea. 2022-2023, EAE

ESI	Tasa 52. astea	Tasa 51. astea	Tasen arrazoa (% 95 KT)
Araba ESI	461,53	537,92	0,84 (0,79-0,90)
Arabar Errioxa ESI	1025,90	812,17	0,77 (0,59-1,01)
Barakaldo-Sestao ESI	464,88	494,33	0,95 (0,85-1,06)
ESI Barrualde-Galdakao ESI	499,64	605,79	0,95 (0,89-1,02)
OSI Bilbao-Basurto ESI	507,51	594,31	0,95 (0,89-1,00)
Ezkerraldea-Enkarterri-Gurutzeta ESI	572,53	645,49	0,92 (0,84-1,00)
Uribe ESI	418,64	485,13	0,92 (0,85-1,00)
Bidasoa ESI	470,75	499,12	0,99 (0,86-1,15)
Debabarrena ESI	558,51	620,88	0,78 (0,69-0,88)
Debagoiena ESI	435,01	436,57	0,81 (0,69-0,95)
Donostialdea ESI	450,32	476,23	0,83 (0,78-0,88)
Goierri-Urola Garaia ESI	618,76	809,07	0,89 (0,81-0,98)
Tolosaldea ESI	571,85	672,59	0,80 (0,71-0,91)

Gripe-sindromearen tasa 17,10 kasukoa izan da 100.000 biztanleko (18,42/100.000 aurreko astean). Tasek behera egin dute Araban eta Gipuzkoan, baina pixka bat gora Bizkaian.

Bronkiolitisaren tasa (2 urtetik beherakoetan) 455,48 kasukoa izan da 100.000 biztanleko (568,52/100.000 aurreko astean). Bronkiolitis-tasek beheranzko joera mantentzen dute hiru lurralde historikoetan.

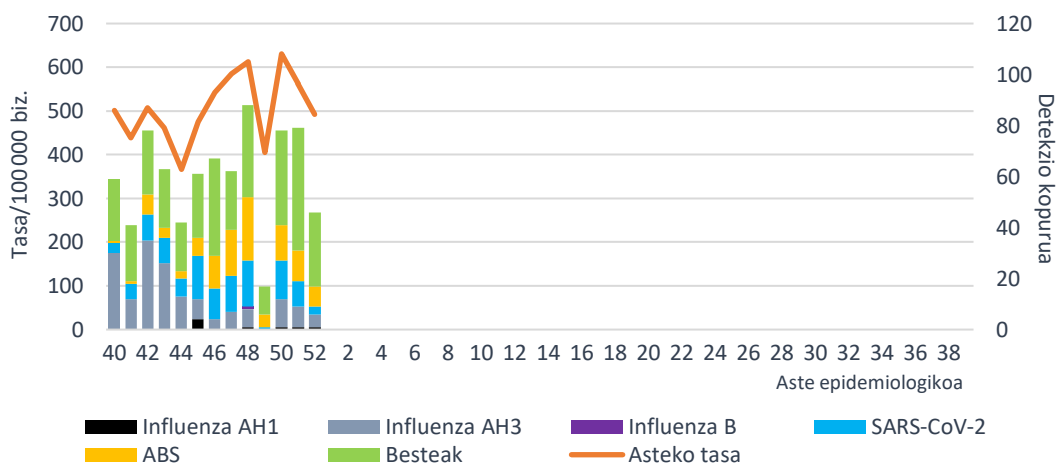
**Tasa lurralde historikoaren eta aste epidemiologikoaren arabera
Lehen Mailako Arretako sarea. 2022-2023, EAE**



Zaintza jagolea

Aste honetan, AIArako erreferentziako laborategian 62 lagin jagole aztertu dira (95 aurreko astean) eta horietatik % 61,3 baieztatu dira, 8 ABS, 6 gripe-birus eta 3 SARS-Cov-2 antzeman direlarik. 12 metaneumobirus, 9 errinobirus eta lagin berean bi birus identifikatutako 5 koinfekzio ere detektatu dira.

**AIA intzidentzia-tasa LMAN eta sare jagolean detektatutako arnas birus kopurua,
aste epidemiologikoaren arabera. 2022-2023, EAE**



Gripe-birusaren positibotasunak lagin jagoleetan % 10etik pixka bat behera jarraitzen du (% 9,7), SARS-CoV-2aren positibotasunak beherakada handia izan du (pasa den asteko % 10,5etik % 4,8ra) eta ABSrena % 13aren inguruan mantentzen da. Aste honetan positibotasun altuena metaneumobirusarena izan da (% 19,4) eta errinobiruserako ere % 10etik gorako positibotasuna (% 14,5) erregistratu da.

Positibotasunaren ehunekoa laborategira bidalitako lagin jagoleetan arnas birus motaren arabera. Sare jagolea. 2022-2023, EAE

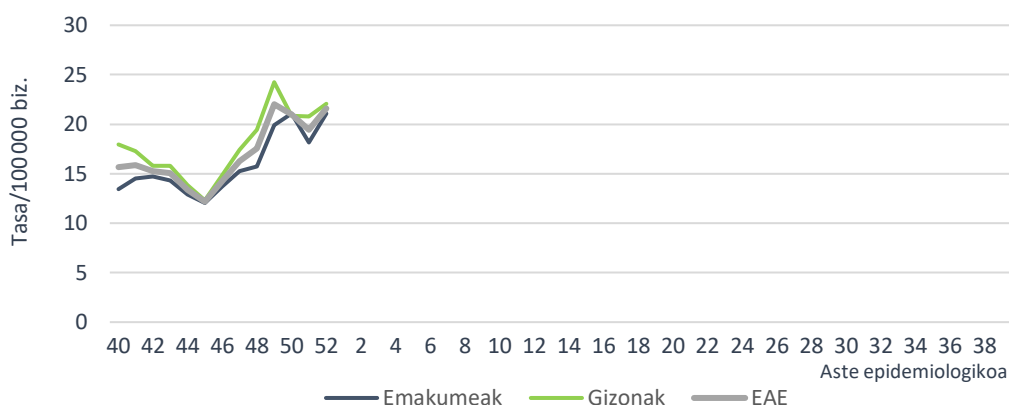
	52. astea		51. astea		2022-2023 hasieratik	
	Detek.	Positib (%)	Detek.	Positib (%)	Detek.	Positib. (%)
Influenza	6	9,7	9	9,5	181	18,5
SARS-CoV-2	3	4,8	10	10,5	129	13,2
ABS	8	12,9	12	12,6	119	12,2
Metaneumobirus	12	19,4	9	9,5	61	6,2
Parainfluenza	0	0,0	1	1,1	35	3,6
Adenobirus	5	8,1	11	11,6	78	8,0
Errinobirus	9	14,5	18	18,9	145	14,8
Urtaroko CoV	3	4,8	9	9,5	42	4,3

AIA larriaren (AIAL) jagoletza Osakidetzako ospitale-sarean

Zaintza sindromikoa

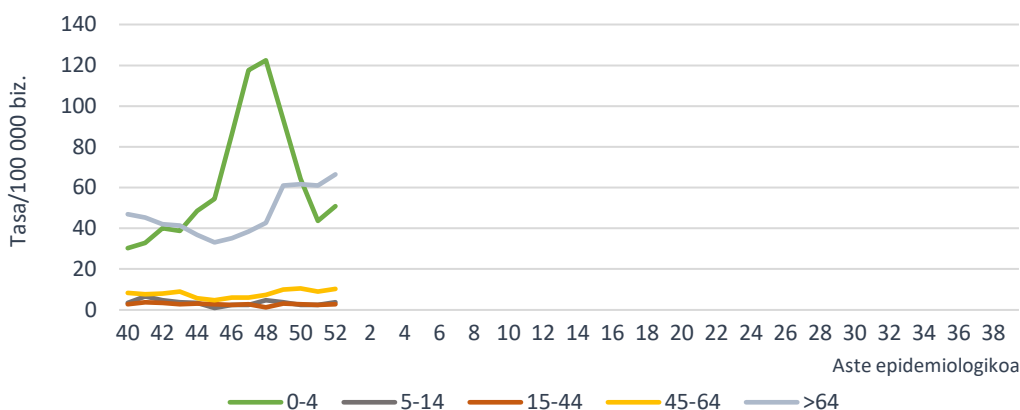
AIAL (arnas infekzio akutu larria) kasuak AIA diagnostiko-kodea duten eta ospitaleratzea behar duten kasuak dira. AIAL tasa Osakidetzako ospitale-sarean 21,57 kasukoa izan da 100.000 biztanleko (19,42/100.000 aurreko astean), 21,08/100.000 emakumeetan eta 22,09/100.000 gizonetan.

AIAL tasa sexuaren eta aste epidemiologikoaren arabera. Osakidetzako ospitale-sarea. 2022-2023, EAE



Adin-taldearen arabera, AIAL tasa altuena 64 urtetik gorakoen adin-taldean eman da, 66,46 kasurekin 100.000 biztanleko, ondoren 0-4 urtekoen adin-taldea kokatzen delarik 100.000 biztanleko 50,91 kasurekin. Aurreko astearekin alderatuta, tasek gora egin dute adin-talde guztietan.

AIALren intzidentzia-tasa adin-taldearen eta aste epidemiologikoaren arabera Osakidetzako ospitale-sarea. 2022-2023, EAE

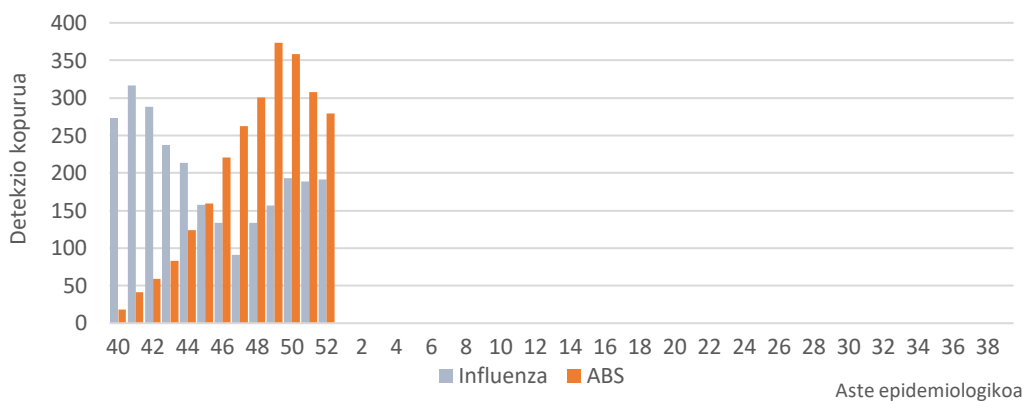


Zaintza biologiko ez jagolea

EAEko Informazio Mikrobiologikoko Sisteman gripe-birusaren detekzio kopurua aurreko bi asteetako balioetan mantendu da aste honetan. ABSren detekzioek ordea, berriro ere behera egin dute.

Aste honetan detektatutako 191 gripe-birusetatik, 130 azpitipatu gabeko A motakoak izan dira, 49 A(H3), 5 A(H1)pdm09 eta 7 B motakoak. 2022/40 astetik 2576 detekzio erregistratu dira, 2543 (% 98,4) A motakoak eta 33 (% 1,3) B motakoak. Azpitipatutako A motako 769 birusetatik, 737 (% 95,8) A(H3) eta 32 (% 4,2) A(H1)pdm09 izan dira.

Asteko Influenza eta ABS detekzio kopurua. IMS. 2022-2023, EAE

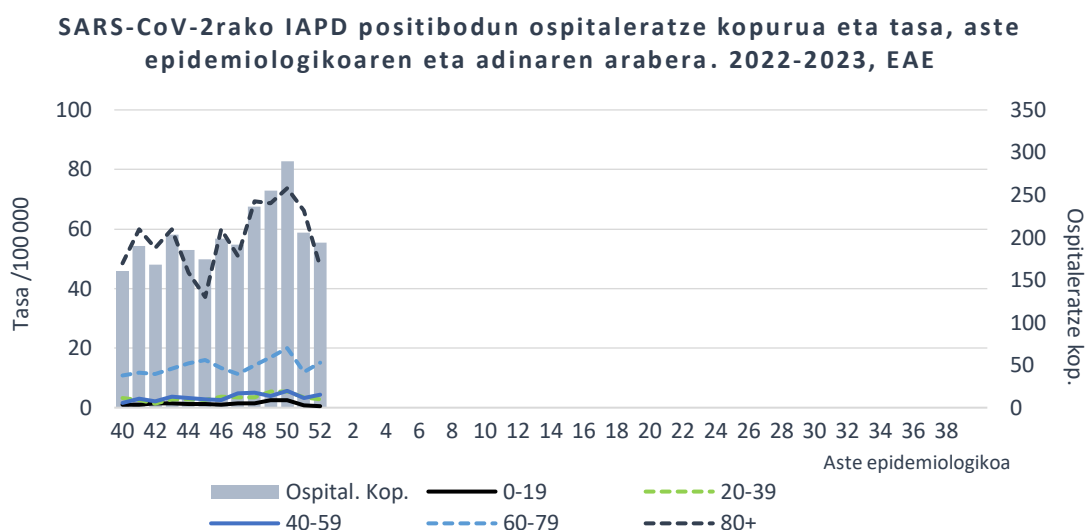


COVID-19aren zaintza espezifikoa

60 urte edo gehiagoko populazioan, 52. astean, COVID-19aren 7 eguneko intzidentzia-tasa 87,32 kasukoa izan da 100.000 biztanleko (124,53/100.000 aurreko astean), 88,68 gizonetan eta 86,25 emakumeetan (Iturria: ABG).

Osakidetzako Diagnostiko Biologikoko Sareko Mikrobiologia Zerbitzuen datuen arabera, txosten honen egunean, SARS-CoV-2aren aldaeratarako PCR proba espezifikoak lagin positiboen % 21ari egin zaizkie. Guztiak Omikron aldaerakoak izan dira, eta horietatik % 96 BQ.1 azpialdaerakoak, % 3 BA.2 eta beste % 1a BA.2.75.

Osakidetzaren ospitale-egoeraren adierazleetatik lortutako datuen arabera (OBIEE), 52. astean SARS-CoV-2rako IAPD positiboa zuten 194 paziente ospitaleratu ziren EAEn (206 aurreko astean), 98 emakume eta 96 gizon. Ospitaleratutako pertsonen % 77 60 urtetik gorakoa zen.



OBIEEtik ateratako datuen arabera, 52. astean COVID-19aren 25 kasu berri erregistratu dira EAeko adinekoen egoitzetako erabiltzaileen artean, hau da, aurreko astean baino (52 kasu) % 50 gutxiago. Kasuak dituzten zentro soziosanitario kopurua ere 19ra jaitsi da (aurreko astean 30).

AIAREN aktibitatearen inguruko informazioa zehatzagoa ondorengo esteka hauetan: [SIVIRA](#) (estatukoa), [Flu News](#) (Europa, gripea), [FluNet](#), (Mundua, gripe), [OPS](#) (Amerika, gripea), [CDC](#) (AEB)

2023ko urtarrilaren 4an

Zainketa Epidemiologikoa Osasun Publikoaren eta Adikzioen Zuzendaritza