

## ARNAS INFEKZIO AKUTUAREN (AIA) ZAINITZA EUSKAL AUTONOMIA ERKIDEGOA (EAE)

*HASIERAKO OHARRA. 2022ko 40. astean arnas infekzio akutua (AIA) zaintzeko denboraldi berri bati hasiera eman zitzaion. Datozen asteetan aldaketak eta berritasunak txertatuko dira txosten honetan. Adibidez, hemendik aurrera, AIAREN tasa EAEko Lehen Mailako Arretako kontsulta guztietatik lortutako datuekin kalkulatuko dira, eta ez soilik orain arte bezala jagolekupoetatik eratorritakoekin.*

### 47. astea (2022/11/21-2022/11/27)

### 2022-2023 denboraldia

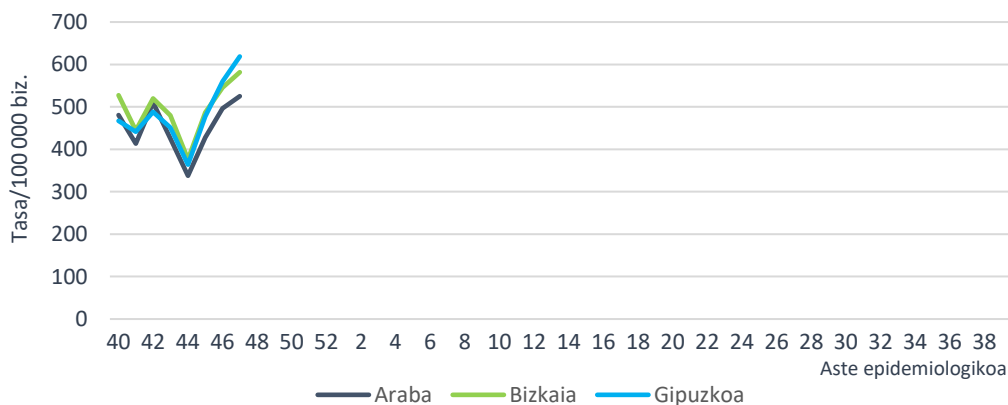
- Lehen Mailako Arretako (LMA) sarean AIA tasa 585,31 kasukoa izan da 100.000 biztanleko (543,00/100.000 aurreko astean).
- Laborategira bidalitako 89 lagin jagoleen % 61,8 baieztatu da, 18 ABS, 14 SARS-Cov-2 eta 7 gripe birus antzeman direlarik. 12 errinobirus ere detektatu dira.
- Osakidetzako ospitale-sarean AIA larriaren tasa 16,28 kasukoa izan da 100.000 biztanleko (14,27/100.000 aurreko astean)
- Behera egin du EAEko Informazio Mikrobiologikoko Sisteman gripe-birusaren detekzio kopuruak berriro ere, eta gora ABSrenak.

### AIAREN jagoletza Lehen Mailako Arretan

#### Zaintza sindromikoa

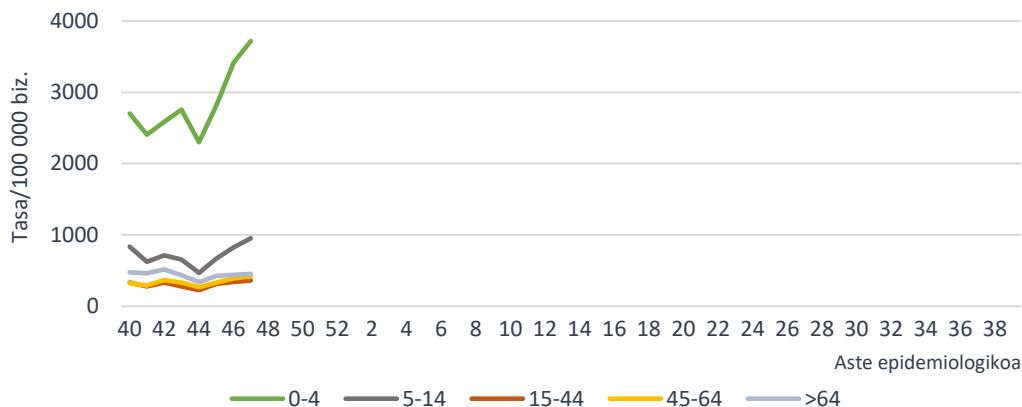
Lehen Mailako Arreta-sarean hautemandako AIAREN intzidentzia-tasa 100.000 biztanleko 585,31 kasukoa izan da (543,00/100.000 aurreko astean). Lurralde historikoka, tasa 525,15/100.000 izan da Araban, 581,67/100.000 Bizkaian eta 618,73/100.000 Gipuzkoan.

AIAREN intzidentzia-tasa lurralde historikoaren eta aste epidemiologikoaren arabera. Lehen Mailako Arreta-sarea. 2022-2023, EAE



Adin-taldearen arabera, AIA tasa altuena 0-4 urtekoen adin-taldean eman da, 3717,71 kasurekin 100.000 biztanleko, ondoren 5-14 urtekoen adin-taldea kokatzen delarik 100.000 biztanleko 953,76 kasurekin. Aurreko astearekin alderatuta, tasek gora egin dute adin-talde guztietan.

**AIAren intzidentzia-tasa adin-taldearen eta aste epidemiologikoaren arabera  
Lehen Mailako Arretako sarea. 2022-2023, EAE**



Erakunde Sanitario Integratuaren (ESI) araberako intzidentziari dagokionez, tasek gora egin dute ESI guztietan. Tasa handiena Goierri-Urola Garaia ESIan izan da, eta txikiena Bidasoa ESIan.

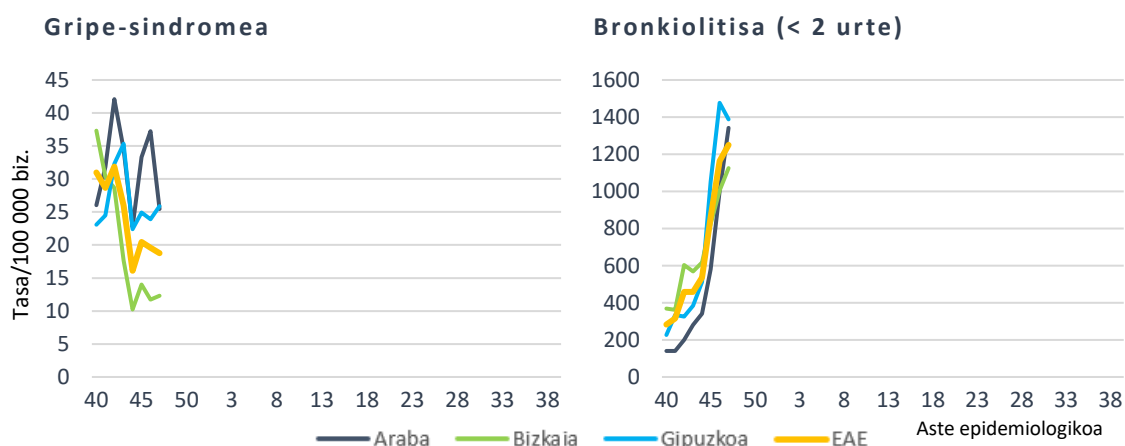
**AIAren intzidentzia-tasak eta tasen arrazoia ESIaren eta aste epidemiologikoaren  
arabera. Lehen Mailako Arretako sarea. 2022-2023, EAE**

ESI	Tasa 47. astea	Tasa 46. astea	Tasen arrazoia (% 95 KT)
Araba ESI	583,68	550,59	1,06 (0,99-1,14)
Arabar Errioxa ESI	649,74	641,19	1,01 (0,74-1,39)
Barakaldo-Sestao ESI	542,09	500,70	1,08 (0,97-1,21)
ESI Barrualde-Galdakao ESI	575,37	524,89	1,09 (1,02-1,17)
OSI Bilbao-Basurto ESI	578,40	560,17	1,03 (0,97-1,10)
Ezkerraldea-Enkarterri-Gurutzeta ESI	664,04	608,39	1,09 (1,00-1,19)
Uribe ESI	515,40	492,47	1,04 (0,96-1,14)
Bidasoa ESI	501,70	424,32	1,18 (1,02-1,37)
Debarrena ESI	597,32	586,23	1,01 (0,89-1,17)
Debagoiena ESI	534,79	452,16	1,18 (1,01-1,38)
Donostialdea ESI	564,97	541,27	1,04 (0,98-1,11)
Goierri-Urola Garaia ESI	831,95	647,88	1,28 (1,16-1,43)
Tolosaldea ESI	674,14	613,70	1,09 (0,96-1,26)

Gripe-sindromearen tasa 18,74 kasukoa izan da 100.000 biztanleko (19,56/100.000 aurreko astean). Lurralde historikoka, tasek pixka bat gora egin dute Bizkaia eta Gipuzkoan eta behera Araban.

Bronkiolitisaren tasa (2 urtetik beherakoetan) 1250,08 kasukoa izan da 100.000 biztanleko (1163,64/100.000 aurreko astean). Tasek gora egin dute Araba eta Bizkaiko lurralde historikoetan, eta pixka bat behera Gipuzkoan.

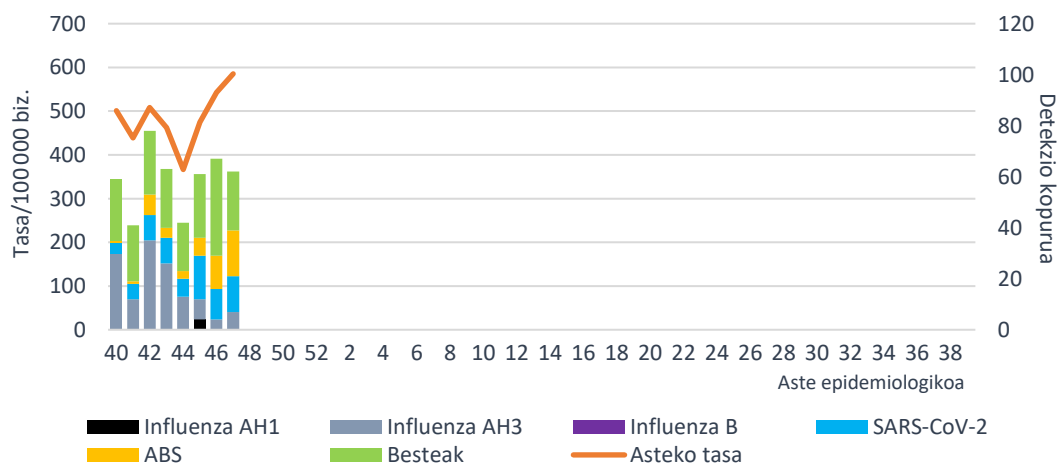
**Tasa lurralde historikoaren eta aste epidemiologikoaren arabera**  
**Lehen Mailako Arretako sarea. 2022-2023, EAE**



### Zaintza jagolea

Aste honetan, AIArako erreferentziako laborategian 89 lagin jagole aztertu dira eta horietatik % 61,8 baieztatu da, 18 ABS, 14 SARS-Cov-2 eta 7 gripe birus (guztiak AH3) antzeman direlarik. 12 errinobirus eta lagin berean 2 birus identifikatutako 7 koinfekzio ere detektatu dira.

**AIA intzidentzia-tasa LMAN eta sare jagolean detektatutako arnas birus kopurua,**  
**aste epidemiologikoaren arabera. 2022-2023, EAE**



Aste honetan erregistraturiko positibotasun altuena ABSrena (% 20,2) izan da, azken lau asteetan gorantz doana. Gripearean positibotasuna lagin jagoleetan % 10aren azpitik kokatu da (% 7,9), nahiz eta aurreko astearekin (% 4,5) alderatuta pixka bat igo den, eta SARS-CoV-2aren positibotasuna % 15,7 izan da (% 13,5 aurreko astean). % 10etik gorako positibotasuna erregistratu da ere errinobirusetan (% 13,5).

**Positibotasunaren ehunekoa laborategira bidalitako lagin jagoleetan arnas birus motaren arabera. Sare jagolea. 2022-2023, EAE**

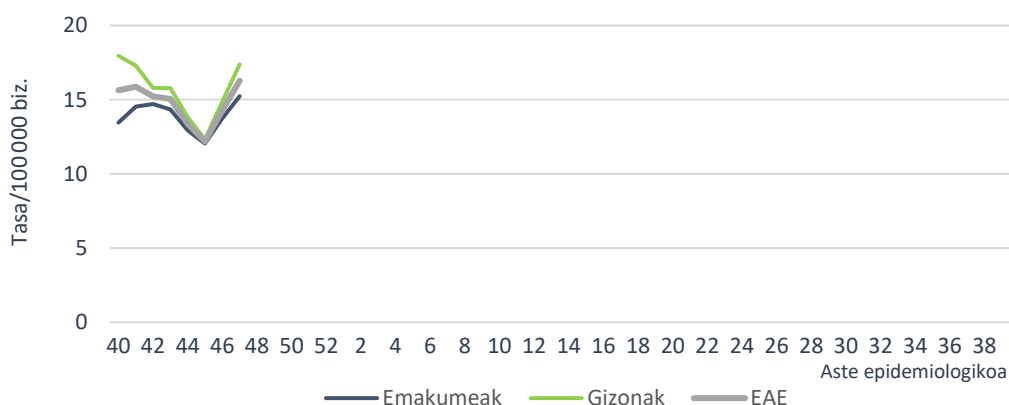
	47. astea		46. astea		2022-2023 hasieratik	
	Detek.	Positib (%)	Detek.	Positib (%)	Detek.	Positib. (%)
Influenza	7	7,9	4	4,5	141	24,5
SARS-CoV-2	14	15,7	12	13,5	82	13,9
ABS	18	20,2	13	14,6	55	9,3
Metaneumobirus	5	5,6	6	6,7	18	3,0
Parainfluenza	1	1,1	1	1,1	29	4,9
Adenobirus	3	3,4	9	10,1	42	7,1
Errinobirus	12	13,5	11	12,4	92	15,5
Urtaroko CoV	2	2,2	11	12,4	19	3,2

**AIA larriaren (AIAL) jagoletza Osakidetzako ospitale-sarean**

**Zaintza sindromikoa**

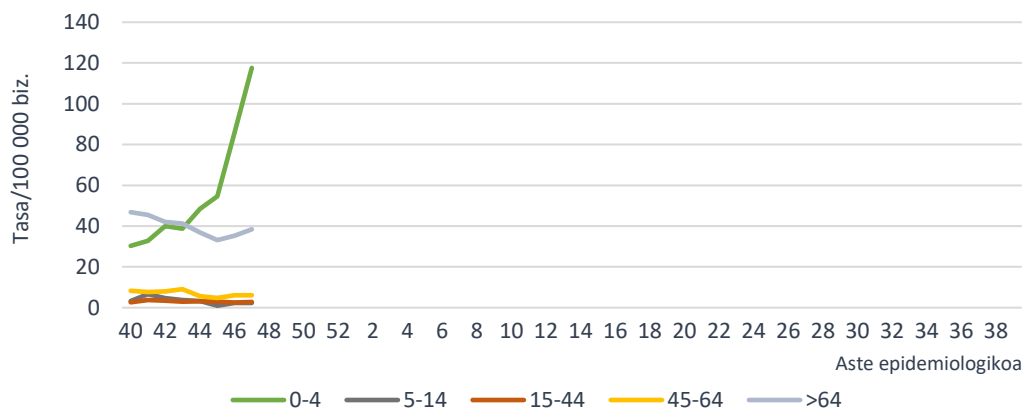
AIAL (arnas infekzio akutu larria) kasuak AIA diagnostiko-kodea duten eta ospitaleratzea behar duten kasuak dira. AIAL tasa Osakidetzako ospitale-sarean 16,28 kasukoa izan da 100.000 biztanleko (14,27/100.000 aurreko astean), 15,23/100.000 emakumeetan eta 17,39/100.000 gizonetan.

**AIAL tasa sexuaren eta aste epidemiologikoaren arabera. Osakidetzako ospitale-sarea. 2022-2023, EAE**



Adin-taldearen arabera, AIAL tasa altuena 0-4 urtekoen adin-taldean eman da, 117,58 kasurekin 100.000 biztanleko, ondoren 64 urtetik gorakoen adin-taldea kokatzen delarik 100.000 biztanleko 38,49 kasurekin. Aurreko astearekin alderatuta, tasek gora egin dute adin-talde guztietan, 5-14 eta 45-64 urteko adin-taldeetan izan ezik, zeinetan mantendu egin den. Igoera nabarmenena 0-4 urteko adin-taldean eman da.

**AIALren intzidentzia-tasa adin-taldearen eta aste epidemiologikoaren arabera Osakidetzako ospitale-sarea. 2022-2023, EAE**

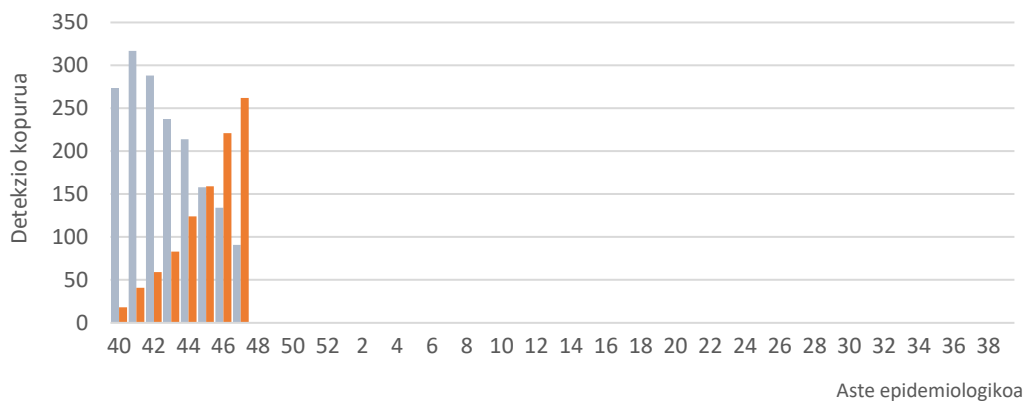


## Zaintza biologiko ez jagolea

EAEko Informazio Mikrobiologikoko Sisteman gripe-birusaren detekzio kopuruak beherantz jarraitzen du. Aldiz, ABS detekzioek goranzko joera argia dute.

Aste honetan detektatutako 91 gripe-birusetatik, 61 azpitipatu gabeko A motakoak izan dira, 28 A(H3) eta 2 A(H1)pdm09. 2022/40 astetik 1712 detekzio erregistratu dira, 1698 (% 99,2) A motakoak eta 14 (% 0,8) B motakoak. Azpitipatutako A motako 492 birusetatik, 477 (% 97,0) A(H3) eta 15 (% 3,0) A(H1)pdm09 izan dira.

**Asteko Influenza eta ABS detekzio kopurua. IMS. 2022-2023, EAE**

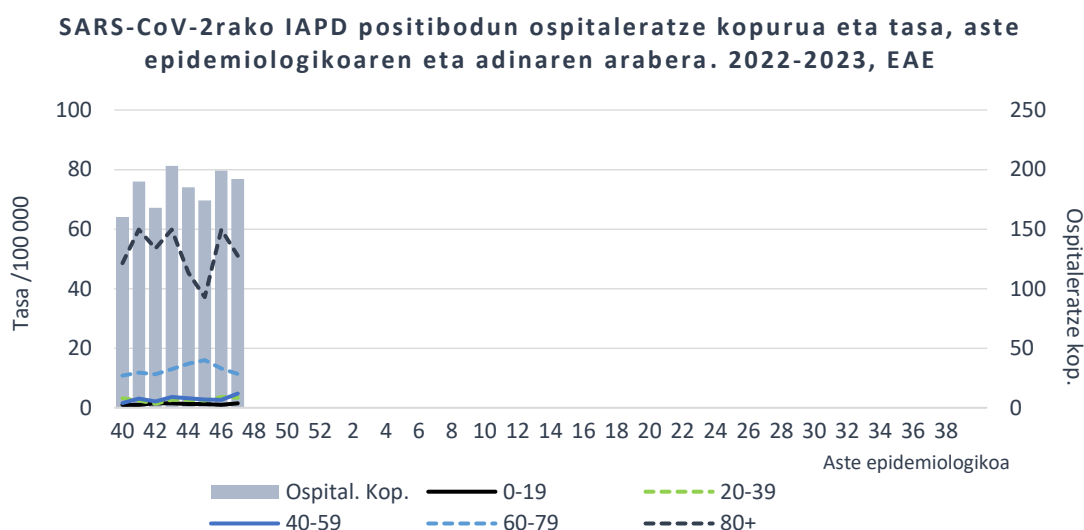


## COVID-19ren zaintza espezifikoa

60 urte edo gehiagoko populazioan, 47. astean, COVID-19aren 7 eguneko intzidentzia-tasa 127,72 kasukoa izan da 100.000 biztanleko (132,88 kasu 100.000 biztanleko aurreko astean), 119,05 gizonetan eta 134,53 emakumeetan (Iturria: ABG).

Osakidetzako Diagnostiko Biologikoko Sareko Mikrobiologia Zerbitzuen datuen arabera, txosten honen egunean, SARS-CoV-2aren aldaeratarako PCR proba espezifikoak lagin positiboan % 30ari egin zaizkie. Guztiak Omikron aldaerakoak izan ziren, eta horietatik % 81 BA.5 azpialdaerakoak, % 15 BA.4/BA.5 eta beste % 4a BA.2.

Osakidetzaren ospitale-egoeraren adierazleetatik lortutako datuen arabera (OBIEE), 47. astean SARS-CoV-2rako IAPD positiboa zuten 192 paziente ospitaleratu ziren EAEn (199 aurreko astean), 95 emakume eta 97 gizon. Ospitaleratutako pertsonen % 72 60 urtetik gorakoa zen.



OBIEEtik ateratako datuen arabera, 47. astean COVID-19aren 26 kasu berri erregistratu dira EAeko adinekoen egoitzetako erabiltzaileen artean (15 aurreko astean). Kasuak dituzten zentro soziosanitario kopurua 17koa izan da (12 zentro aurreko astean). Bi balioen igoera Bizkaian eman diren kasuak eragin dute.

AIAREN aktibitatearen inguruko informazioa zehatzagoa ondorengo esteka hauetan: [SiVIRA](#) (estatukoa), [Flu News](#) (Europa, gripea), [FluNet](#), (Mundua, gripe), [OPS](#) (Amerika, gripea), [CDC](#) (AEB)

2022ko azaroaren 30ean

**Zainketa Epidemiologikoa**  
**Osasun Publikoaren eta Adikzioen Zuzendaritza**