

IBAIALDE 2023

EGINDAKO LAGINKETEN

EMAITZA TXOSTENA



128 TALDE

Hasiera batean izena eman zuten 205 taldeetatik, **128 talde** izan dira azkenik baitarte bat edo batzuk aztertu ondoren lortutako emaitzak bidali dituztenak.

6.722 PERTSONA

izan dira zuzenean laginketan parte-hartu dutenak, emaitzak bidali dituzten taldeetako kideak, alegia

TALDE PARTE-HARTZAILEAK



106

Hezkuntza arautua (L.H. et a H.H.)



8

Goi mailako ikasketak (Unibertsitatea, L.H, Zikloak)



2

Elkarte edo talde antolatutak



1

Pertsonak bere kabuz



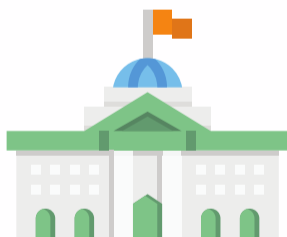
5

Familia bere kabuz



3

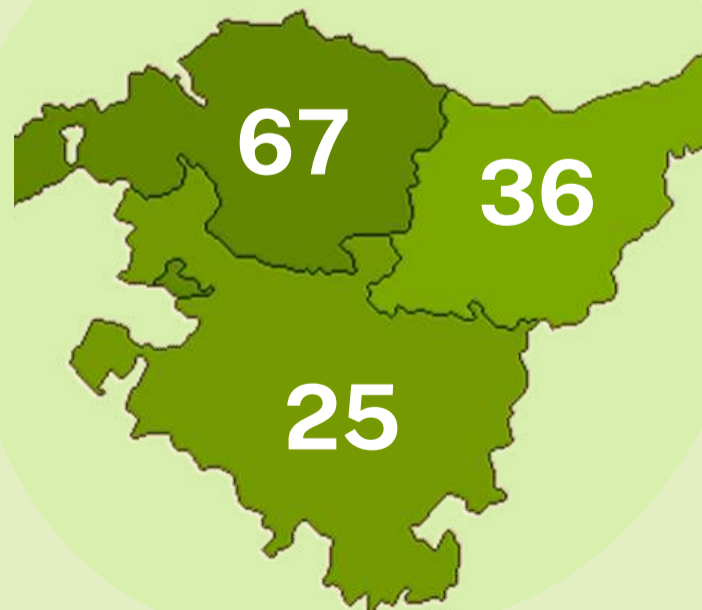
Ingurumen hezkuntzako zentroak, museoak, etab



3

Udalak

JATORRIA



Ikertutako ibaien EZAUGARRI OROKORRAK



IKERTUTAKO IBAIAK

327 laginketa burutu dira guztira, **62 ibai eta erreka** ezbedinetan.

Isurialde kantauriarra
291 laginketa, 55 ibai

Isurialde mediterranearra
36 laginketa, 7 ibai

IKERKETAREN KOKALEKUA

Talde gehienek ibaia **erdi- edo behe-ibilguan** aztertzea erabakitzen dute, hirigune nagusietatik gertu dauden toki irisgarriagoak baitira.

- Goi-ibilgua > laginketen % 8
- Erdi-ibilgua > laginketen % 70
- Behe-ibilgua > laginketen % 22

AZTERTUTAKO IBAIEN batez besteko balioak

- Zabalera: 6,5 m
- Sakonera: 1 m
- Korrontearen abiadura: 1,5 m/s



IBAIAREN OHEA

Ibaiaren hondoko materiala desberdina izango da malda, ur-korrontea edo tokiko geologia bezalako faktoreen arabera. Bere jaiotzan arroka eta errekarritz osatutako ohea aurkitzea ohikoa da; leku lauagoetan, berriz, hain astunak ez diren sedimentuak aruntagoak dira, hala nola harri txikiak, legarrak, hareak eta lohiak.

Arrokak, grabak eta/edo errekarria
% 56



Hareak, lohia, buztina eta/edo landaretza
% 44



BABES-FIGURA DAUKATEN IKERTURAKO GUNEAK:

NATURA 2000 SAREA espazioak (KBE y HBBE) 9



7 Parke naturalak



1 Biotopo babestua



2 Biosfera erreserba



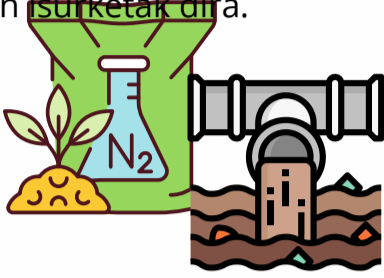
ANALITIKA



NITRATOAK eta FOSFATOAK

Nitrato eta fosfatoek sortutako kutsadura, orokorrean, **ur beltzen** isurketetatik edo **sima**ur eta **ongarri kimiko**ekin ongarritutako zelaietatik dator.

Fosfatoen kasuan, ohiko beste iturri bat **detergenteak** eta elikagai-enpresetatik datozen isurketak dira.



Nitratoak

% 96



laginketa kutsadura arrastorik gabe

Fosfatoak

% 29



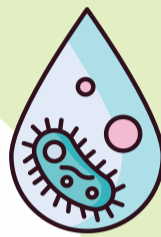
laginketa kutsadura-ataritik gora

BAKTERIO KOLIFORMEAK

Bakterio koliformeak gehiegi izateak agerian utz dezake abereen presentzia etengabea (**gorotzak** eta **mindak**), edota tratamendu egokirik gabeko **ur beltzen** isurketak daudela.

%69

laginketek bakterio gehiegi antzeman dute



UHERTASUNA

%88



disco Secchiaren 3 edo 4 puntu ongi bereizten dira, ura **garden** dagoenaren seinale (ez dago solido eseki gehiegi)



OXIGENO DISOLBATUA

Uretan disolbagarria den gasa da, eta bere kontzentrazioa hainbat faktoreren arabera aldatu daiteke: tenperatura, uraren mugimendua, lehen mailako ekoizleen presentzia (landareak), materia organikoa, gazitasuna, etab.

%84

izaki bizidun gehienentzat balio egokiak dituzten puntuak



PH



Substantzia bat duen azidotasun maila edo alkalinitasuna zein den adierazten duen neurria da. pH-a ezagutzeko, laginean dauden hidrogeno-ioiak neurtzen dira.

7,6

ikertutako puntuen batz besteko pH-aren neurria



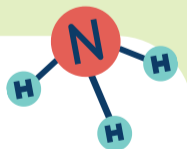
TENPERATURA

Aztertutako puntuetan batz besteko tenperatura ondorengoa izan da :

19,4 °C



AMONIAKOA



Amoniakoaren (edo amonioaren) gehiegizko kontzentrazioa industria-isurketek, ongarrrien lixibiatuek, abeltzaintzako hondakinen isurketek edo hondakin-urek eragin dezakete.



%54

puntuetan amoniako gehiegi neurtu da



BIODIBERTSITATEA

EKOSISTEMA MOTA

Parte hartu duten taldeek **erriberako landaredi tipikoa** dagoela adierazi dute laginketa-gune askotan. Seinale ona da, **ibai-habitaten** berezko landaredia baita, ezinbestekoa ibaiaren oreka eta egoera ekologiko egokirako.



Erriberakobasoa



Bertokobasoa



Zuhaixkak



Belardiak

Parte hartzen duten taldeek gehien aipatu dituzten landare-formazioak



Lizarra



Hurritza



Urkia



Sahatsa

ZUHAITZ ESPEZIEAK

Parte hartu duten taldeen arabera, espezie ohikoenak **lizarra** eta **hurritza** dira, biak zuhaitz ohikoak. **erriberako basoan**.

Parte hartu duten taldeek gehiagotan aipatu dituzten zuhaitzak

FAUNA

Hegaztiak, arrainak eta **intsektuak** izan dira talde gehien aipatu dituzten animalia-taldeak.



Txolarrea



Txantxangorria



Barboa



Erlea



Tximeleta



Zozoa



Basa-ahateak



Amuarraina



Matxinsaltoa

Parte hartu duten taldeek gehiagotan aipatu dituzten animaliak

ORNOGABEAK BIOADIERAZLEAK

Ornogabeak **uraren kalitatearen adierazle ezin hobeak** dira. eta aztertutako uren kalitatea **ona** edo **oso ona** dela adierazten digute, oro har.

Parte hartu duten taldeek gehiagotan aipatu dituzten ornogabeak



Efimeraren ninfa



Plekopteroaren ninfa



Zapataria



Triopteroaren larba



ESPEZIE EXOTIKO INBADITZAILEAK



Aztertutako hainbat tokitan **flora exotiko inbaditzailea** hauteman da. Gehien aipatzen diren espezieak honako hauek dira:



Banbua
*33



Panpako lezka
*31



Akazia faltsua
*49



Budleja sp
*25



Fallopia japonica
*35

Animalien kasuan, 3 espezie baino ez dira izendatu **fauna exotiko inbaditzaileari** dagokionez.



karramarro gorria
*13



karramarro seinaleduna
*9



Koipua
*2

*Aztertutako 327 puntu kontuan hartuta, espeziea aipatu diren aldiak



GIZAKIAREN ERAGINA



LURRALDEKO JARDUERAK



Laginketa egin duten taldeek gehien aipatu dituzten jarduerak **nekazaritza** eta **abeltzaintza** dira, **jolasaldirako guneekin** batera.



Nekazaritza



Abeltzaintza



Jolasaldirako guneak

HONDAKINAK

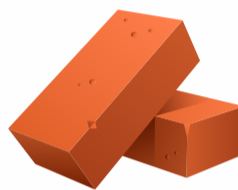
Parte hartu duten taldeek mota guztietako hondakinak ikusi dituzte aztertutako ibaietan. Gehien aipatzen diren hondakinak honako hauek dira:



Plastikozko ontziak



Beira/kristala



Obra hondakinak



Papera eta kartoia



Latak

LURRALDEAN IZAN DAITEZKEEN MEHATXUAK

Laginketa egin duten taldeen arabera, **hondakin uren isurketak**, **gehiegizko hondakinak** eta **azpiegituren eraikuntza** dira ikerketa garatu den ibai-inguruneetan topatutako mehatxu nagusiak.



MAPA

Aztertutako eremuen EGOERA EKOLOGIKOA

Taldeek lortutako emaitzek aztertutako eremuaren egoera ekologikoa ezagutzen laguntzen digute.



%1



%10



%35

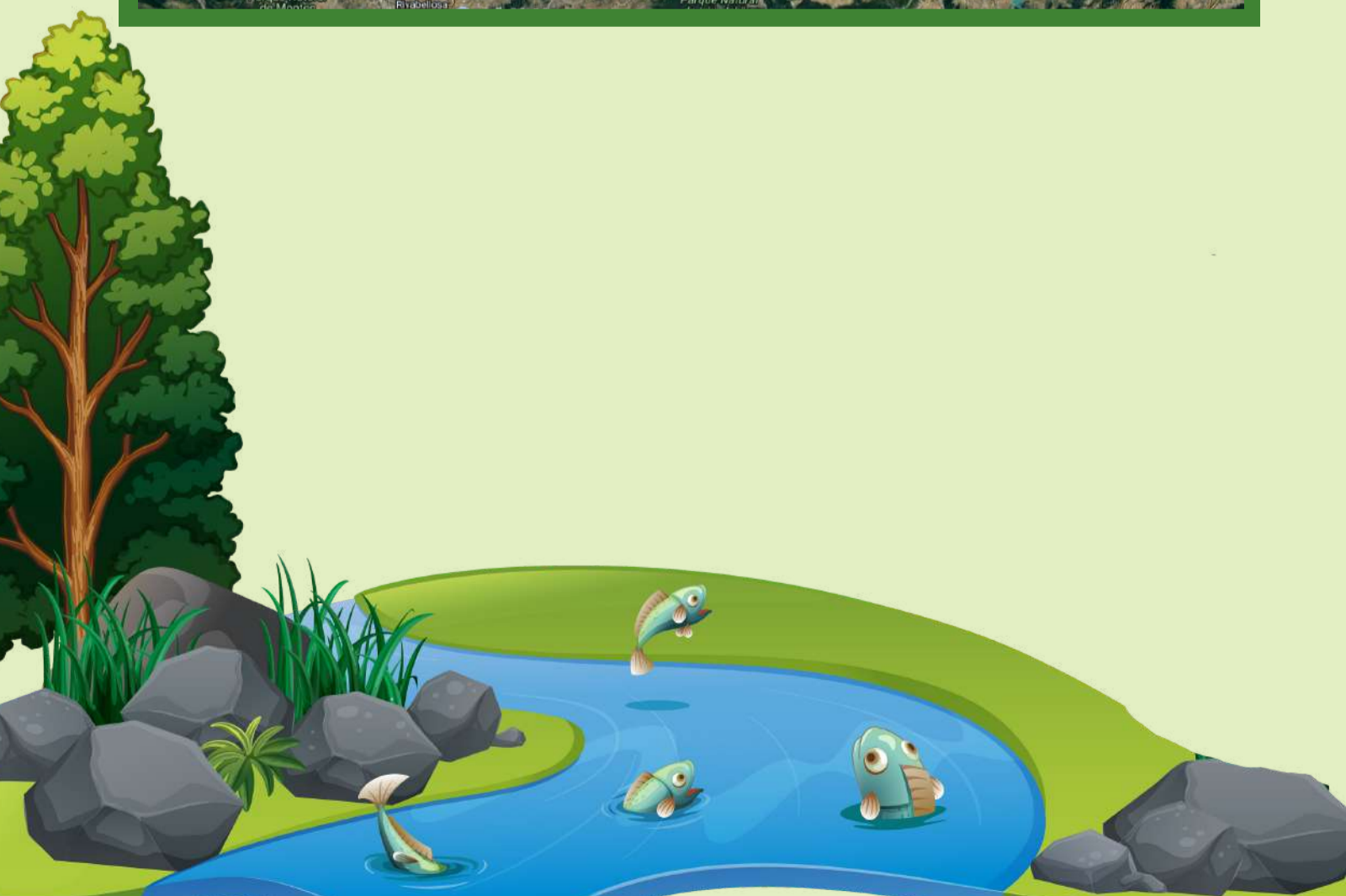


%41



%13

[Mapa online](#)



TALDEA PARTE- HARTZAILEAK



TALDEA	HERRIA	IBAIA	EGOERA EKOLOGIKOA
AINHOA LOPATEGI EGIA	MUNGIA	BUTROE	
AIXERROTA BHI	GETXO	GOBELA	★★★
ALAZNE IKASTETXEA	BARAKALDO	CASTAÑOS	★★★★★
ALDAMIZ IKASTETXEA	BILBAO	HUMEDAL	
ALEGIAKO HERRI ESKOLA	ALEGIA	AMEZKETA	★★★★★
AMOROTO HLHI	GIZABURUAGA		★★★★★
ANDRA MARI IKASTOLA HLBHIP	ZORNOTZA	GARITONDO	★★★★★
ANITURRI BHI	AGURAIN		★★★
APOSTOLICO SAN JOSE CPES	AÑANA	ZADORRA	★★★★★
ARANZADI IKASTOLA	BERGARA	DEBA	
ARESKETA IKASTOLA	AMURRIO	AMURRIOKO ERREKATXOA	
ARRATIA BHI	IGORRE	ARRATIA	★★★★★
ARRIGORRIAGA BHI	ARRIGORRIAGA	NERBIOI	★★★★★
ASKARTZA CLARET	ERANDIO (MARTIARTU)	BOLUE	★★★★★
ASSA IKASTOLA	LAPUEBLA DE LABARKA	EBRO	★★★★★
AZKOITIA BHI	AZKOITIA	UROLA	★★★★★
AZKORRI HLBHIP	SOPELA	GOBELAS	★★★★★
BADAIA BHI	IRUÑA OKA	ZADORRA	★★★★★
BALMASEDA BHI	BALMASEDA	KADAGUA	★★★★★
BALMASEDA BHI	ZALLA	KADAGUA	
BEASAIN BHI	BEASAIN	ORIA	
BEATRIZ PEÑALVER	PORTUGALETE	NERBIOI	
BEKOBENTA HLHI	MARKINA-XEMEIN	ARTIBAI	
BERRIZ BHI	BERRIZ	OKA	★★★★★
BERROBIKO ESKOLA CEIP	IBARRA	ZELAI	★★★★★
BURDINIBARRA BHI	TRAPAGARAN	GRANADA	★★★★★
CIHMA BARAKALDO	BARAKALDO	CASTAÑOS	
COLEGIO VIZCAYA	ZAMUDIO	IPINTZA	
EGIBIDE JESÚS OBRERO	VITORIA-GASTEIZ	ZADORRA	★★★★★
EGUZKIBEGI IKASTOLA	USANSOLO	LEKUBASO	★★★★★
EIBAR BHI	ERMUA	BERANO	★★★★★
EL CARMELO HLBHIP	ZORNOTZA	IBAIZABAL	★★★★★
EL POBAL BURDINOLA	MUSKIZ	BARBADUN	★★★★★
ELISA MIGUEL	BILBAO	BOLINTXU	★★★★★
ELIZALDE BHI	ERRETERIA	OIARTZUN	★★★★★
ERETZABERRI IPI	GÜEÑES (SODUPE)	KADAGUA	
ERETZABERRI IPI	GÜEÑES (SODUPE)	HERRERIAS	★★★★★
ERMUA BHI	ERMUA	BERANO	★★★★★
ERMUA BHI	ERMUA	ZELAIETA	
ERREKAREN LAGUNAK	IHURRE	ITURRIZABALETA	
ESCOLAPIOS CALASANZ VITORIA-GASTEIZ	VITORIA-GASTEIZ	ZADORRA	★★★★★
ETXAUREN IKASTOLA HLHI	AIARA	ALTUBE	
ETXEBARRI BHI	ETXEBARRI	NERBIOI	★★★★★
FADURA LHII	GETXO	GOBELAS	★★★★★
FAMILIA ARANTZA ISASI	MUNGÍA	BUTROE	★★★★★
GALDAKAO CEPA	GALDAKAO	IBAIZABAL	★★★★★
HERRI-AMETSA CPEIPS	DONOSTIA	URUMEA	
HERRIKIDE IKASTETXEA	TOLOSA	ORIA	★★★★★
IBARREKOLANDA BHI	ERANDIO	ASUA	★★★
IFPB ANDOAINGO UDALETXEA	ANDOAIN	LEITZARAN	
INMA BABIO	GORLIZ	GORLIZ	★★★★★
IPINTZA BHI	BERGARA	DEBA	★★★★★
ITZAZNE AMESTI	ABADIÑO	IBAIZABAL	★★★★★
JESUITINAS BILBAO	BILBO	BOLINTXU	★★★★★
JOSE MIGUEL BARANDIARAN BHI	LEIOA	BOLUE	
JUAN OROBIOGOITIA BHI	IURRETA	IBAIZABAL	★★★★★



TALDEA PARTE- HARTZAILEAK



TALDEA	HERRIA	IBAIA	EGOERA EKOLOGIKOA
KARMENGO AMA HLBHIP	ZORNOTZA	IBAIZABAL	★★★★★
KIRIBILE ELKARTEA	SOPELA	GOBELA	★★
KIRIBILE ELKARTEA	SOPELA	LEMOTZA	★★★★★
KOLDO MITXELENA IES	VITORIA-GASTEIZ	ZADORRA	★★★★★
KURTZEBARRI HLHI	ARETXABALETA	DEBA	★★★★★
LA ANUNCIATA IKASTETXEA	DONOSTIA	ZILARGIÑENE	★★★★★
LA ANUNCIATA IKASTETXEA	DONOSTIA	MERKEAR	★★★★
LA ANUNCIATA IKASTETXEA	DONOSTIA	MOLINAO	★★★★
LA ANUNCIATA IKASTETXEA	OIARTZUN	ARDITURRI	★★★★★
LA ANUNCIATA IKASTETXEA	OIARTZUN	TORNOLAKO ERREKA	★★★★★
LA ANUNCIATA IKASTETXEA	OIARTZUN	OIARTZUN	★★★★★
LA SALLE BERROZPE	ANDOAIN	ORIA	★★★★
LA SALLE BILBAO HLBHIP	BILBO	NERBIOI	★★★★★
LA SALLE-SAN JOSE HLBHIP	BEASAIN	ORIA	★★
LAUXETA IKASTOLA	AMOREBIETA	IBAIZABAL	★★★★
LAUDIO BHI	LAUDIO	NERBIOI	★★★★★
LAUDIO IKASTOLA	LAUDIO	NERBIOI	★★
LAUDIOALDE LANBIDE ESKOLA BHI	LAUDIO	NERBIOI	★★★★★
LAUKARIZ	MUNGIA		★★★★
LAURO IKASTOLA HLBHIP	LOIU	LAUROETA	★★★★★
LEKEITIO BHI	AULESTI	LEA	★★★★★
LEKEITIO BHI	EA	EA	★★★★★
LIZARTZAKO HERRI ESKOLA CEIP	LIZARTZA	ARAXES	★★★★
LOS HERRAN BHI	VITORIA-GASTEIZ	ZADORRA	★★★★★
LOS HERRAN BHI	VITORIA-GASTEIZ	ZADORRA (UHOLDE-UBIDEA)	
LUIS BRIÑAS-SANTUTXU BHI	BILBO	BOLINTXU	
MAESTU	ARRAIA-MAEZTU	EGA	★★★★
MAITANE RUIZ GUTIERREZ	SANTURTZI	NERBIOI	★★★★★
MAIZTEGI HERRI ESKOLA CEIP	IURRETA	IBAIZABAL	
MARISTAK ZALLA	ZALLA	KADAGUA	★★★★★
MENDIALDEA CPI	KANPEZU	EGA	
MENDIKO ESKOLA	AMURRIO	NERBIOI	★★★★
MIGUEL DE UNAMUNO BHI	BILBO	BOLINTXU	★★★★
MIMETIZ HLHI	ZALLA	KADAGUA	★★★★★
MONTORRE IKASTETXEA	GAUTEGIZ-ARTEAGA	OMA	★★★★★
MUSKIZ BHI	MUSKIZ	BARBADUN	★★★★
MUSKIZ BHI	MUSKIZ	BARBADUN	★
NEVERS IKASTETXEA HLBHIP	DURANGO	MAÑARIA	★
NTRA. SRA. DE AZITAIN BHIP	MALLABIA	BERANO	★★★★★
NTRA. SRA. DEL PILAR HLHI	BARAKALDO	CASTAÑOS	★★★★★
OIANGUREN	ORDIZIA	ORIA	★★★★
OIANGUREN	ZALDIBIA	ZALDIBIA	★★★★★
OIARTZO IKASTOLA	OIARTZUN	ARDITURRI	★★★★★
OIARTZO IKASTOLA	ERREENTERIA	OIARTZUN	★★★★★
OLABIDE IKASTOLA	LASARTE	BATAN	★★★★
OLAZABAL BHI	LEGAZPI	UROLA 1	
ONDARROA BHI	ONDARROA	ARTIBAI	★★★★★
OÑATIKO NATUR ESKOLA	OÑATI	ARTIXA	★★★★★
ORIXE BHI	TOLOSA	ORIA	★★★★
OROKIETA HLHI	ZARAUTZ	ABEDAÑO	★★★★
OSOTU LANBARRI CPEPS	GUEÑES	KADAGUA	★★★★★
PEÑASCAL LHIPI	BILBO	IBAIZABAL	★★★★
POLITÉCNICO EASO POLITEKNIKOA	DONOSTIA	URUMEA	★★★★★
SALBATORE MITXELENA HLBHIP	ZARAUTZ	IÑURRITZA	★★★★★
SAN ANTONIO IKASTETXEA	DURANGO	MAÑARIA	★★★★
SAN ANTONIO IKASTETXEA	ABADIÑO	IBAIZABAL	★★★★



TALDEA PARTE- HARTZAILEAK



TALDEA	HERRIA	IBAIA	EGOERA EKOLOGIKOA
SAN BENITO IKASTOLA HLBHIP	LAZKAO	AGAUNTZA	★★★
SAN JOSE-JESUITAK HLBHIP	DURANGO	MAÑARIA	★★★★★
SAN LORENZO	ZALDIBAR		★★★
SAN MIGUEL IKASTETXEA	MUTRIKU	MIJOA	★★★
SAN NIKOLAS IKASTOLA HLBHIP	GETXO	GOBELAS	★★★★★
SANTA MARÍA	ABANTO	BALLONTI	★★
SANTA MARIA - MARIANISTAS IKASTETXEA	VITORIA-GASTEIZ	BATAN	★★★
SOMORROSTRO CF	MUSKIZ	BARBADUN	★★★
STA MARÍA DEL SOCORRO - MERTZEDE IKASTETXEA	GERNIKA	OKA	★★★
SURFRIDER ESPAÑA	DONOSTIA	URUMEA	★★★
TALAIA BHI	HONDARRIBIA	ORIA	★★★
TARTANGA HLHI	PLENTZIA	BUTROE	★★★
TURTZIOZKO ESKOLA LHI	TURTZIOZ	AGÜERA	★★★★★
TXINGUDI IKASTOLA	IRUN	UGALDE 1	★★★★★
TXINGUDI IKASTOLA	IRUN	JAIZUBIA 1	★★★
TXINTXIRRI IKASTOLA	ELORRIO	ORIA	★★★★★
UDARREGI IKASTOLA HLBHIP	USURBIL	ORIA	
URIBE KOSTA BHI	PLENTZIA	BUTROE	
URKIDE HLBHIP	VITORIA-GASTEIZ	BATAN	★★★
URKITZA CEIP	BAKIO	ESTEPONA	★★★★★
UROLA GARAIKO LANBIDE ESKOLA LHIPI	ZUMARRAGA	UROLA	★★★★★
URRUNDI ELKARTEA	LEGUTIO	SANTA ENGRAZIA	★★★★★
USANDIZAGA-PEÑAFLORIDA-AMARA BHI	DONOSTIA	URUMEA	★★★
ZABALEKO ESKOLA	AMURRIO	NERBIOI	
ZABALGANA BHI / IES	VITORIA-GASTEIZ	ZADORRA	
ZABALGANA CEIP / HLHI	VITORIA-GASTEIZ	BATAN	★★★
ZALDUPE ONDARROAKO ESKOLA	ONDARROA	ARTIBAI	
ZARAOBE BHI	AMURRIO	NERBIOI	★★★★★
ZUBI ZAHAR IKASTOLA	ONDARROA	ARTIBAI	
ZUBI ZAHARRA IKASTOLA	BALMASEDA	KOLITZA	★★★
ZUMADI HLHI	AMEZKETA	AMEZKETA	★★★★★



Zuen ahaleginari esker, gure ibaien egoera ekologikoaren irakurketa orokorra egin dezakegu, eta interesgarriena dena, parte hartu duzuen taldeen begirada pertsonalaren bidez.

Espero dugu jarduera interesgarria eta probetxugarria suertatu izana, bai eta ibai-ekosistema hobeto eta hurbilagotik ezagutzeko balio izana ere. Era berean, parte-hartzaileen zentzu kritikoa pizteko balio izana gustatuko litzaiguke, eta, aldi berean, talde-lana eta lankidetzalana sustatzeko.

Prozesu honetan zuen laguntza izaten jarraitzea gustatuko litzaiguke, eta, urtez urte, inguratzen gaituzten ibaien eta erreken bilakaeraren jarraipena egitea. Jakina, hori guztia ikasteari utzi gabe.

AZTERTU PROGRAMA

747 42 99 33

aztertu@euskadi.eus

www.euskadi.eus/aztertu

ESKERRIK ASKO
EGINDAKO
LANAGATIK!

