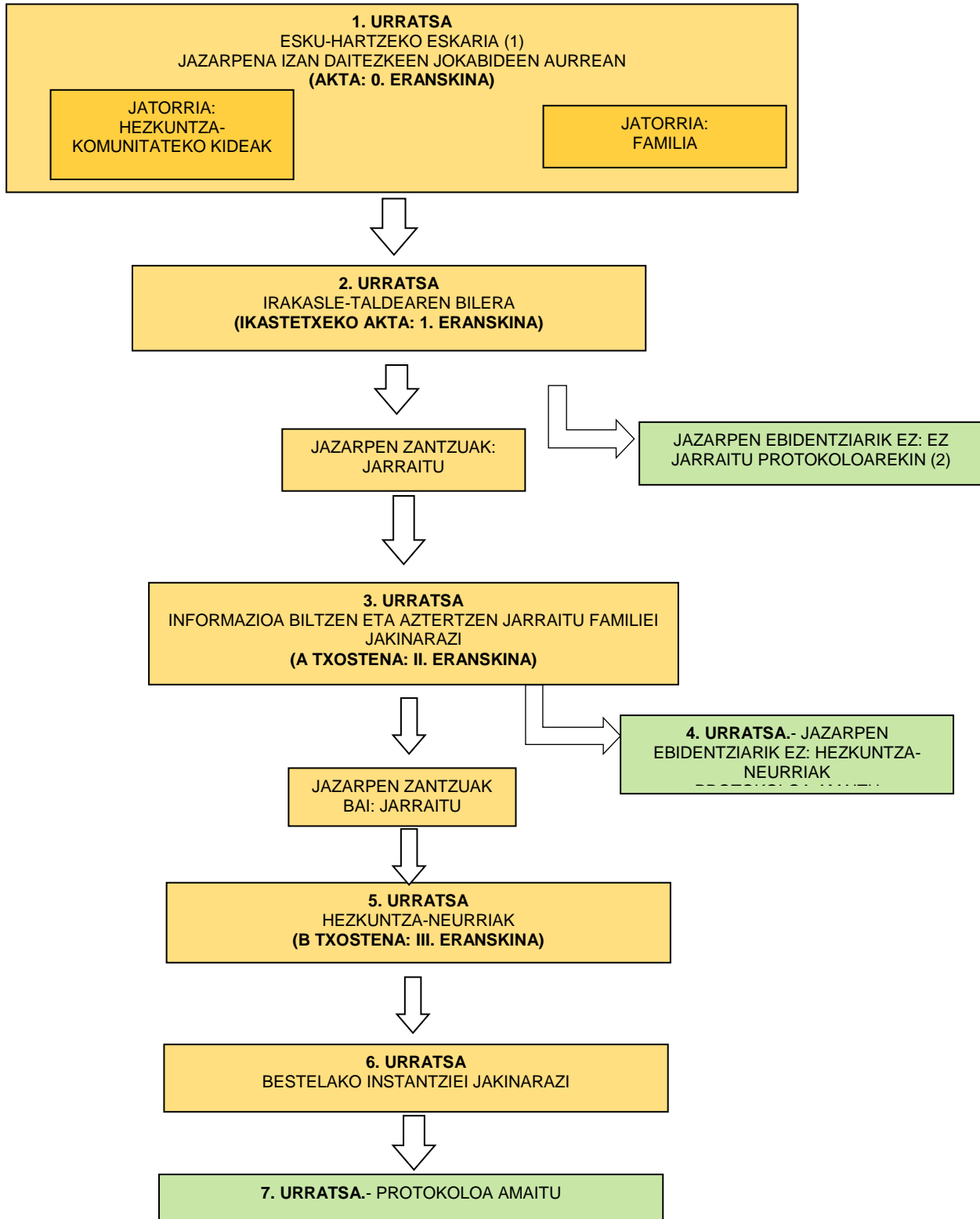




PROTOKOLO-URRATSEN ESKEMA



- (1) Polizian edo epaitegietan salaketa jarri bada, edota Hezkuntzako Ikuskaritzak eskatuta ere, jarriko da martxan protokoloa.
- (2) Erabaki hau erreferentziako ikuskaria kontsultatu ondoren hartuko da.
- (3) Familiei jakinaraztean garrantzitsua da Urratsean bildutako zenbait ezaugarri ziurtatzea.