

EXPERIENCIAS DE IGUALDAD EN EMPRESAS EN LA GESTIÓN AVANZADA



KUDEAKETA AURRERATUA
EUSKALIT
GESTIÓN AVANZADA



BBG
Bahía Bizkaia Gas

IGUALDAD, CONSOLIDANDO VALORES PARA GENERAR RESULTADOS

PRESENTADO POR M^a DOLORES RODRIGUEZ
Jefatura de Jurídico y RRHH de Bahía Bizkaia Gas



BBG es la sociedad propietaria de una planta de regasificación de gas natural licuado (GNL) situada en el Puerto de Bilbao, municipio de Zierbena, Bizkaia, cuyas entidades socias, con una participación del 50% cada una, son:



La **Misión** de BBG es impulsar el desarrollo sostenible desde el País Vasco a través de garantizar el suministro de gas natural de forma eficiente y segura con el compromiso de crear valor para todos nuestros grupos de interés, y la **Visión** consiste en ser líderes en la prestación de servicios energéticos sostenibles.

Nuestros **Valores** inspiran y rigen nuestro desempeño, y definen el carácter de nuestra organización:



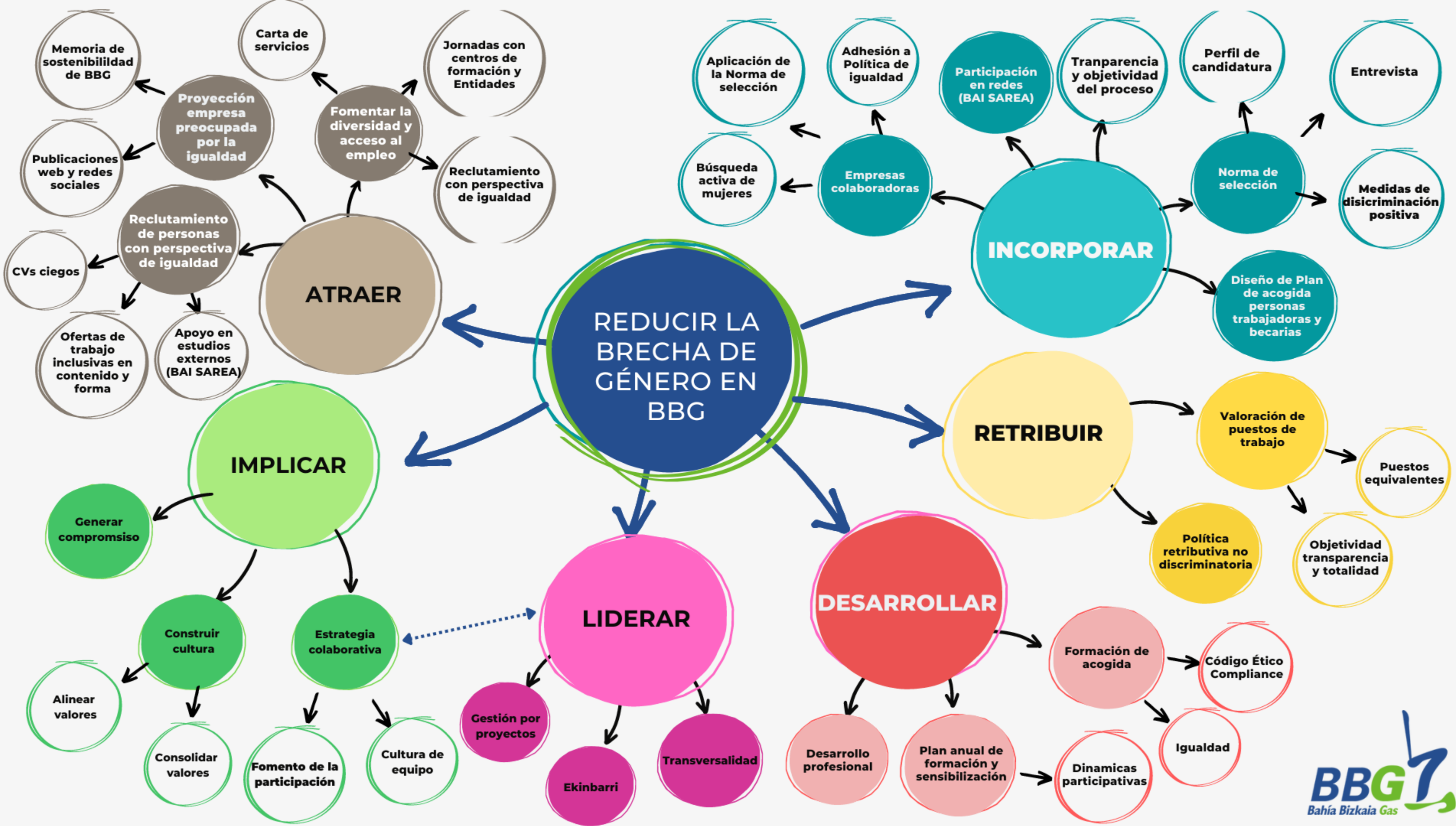
Las directrices de actuación en materia de IGUALDAD se establecen en la Política de RRHH, cuyo propósito es alcanzar el bienestar de las personas de la organización para el logro de un capital humano comprometido y alineado con la cultura y objetivos de la empresa

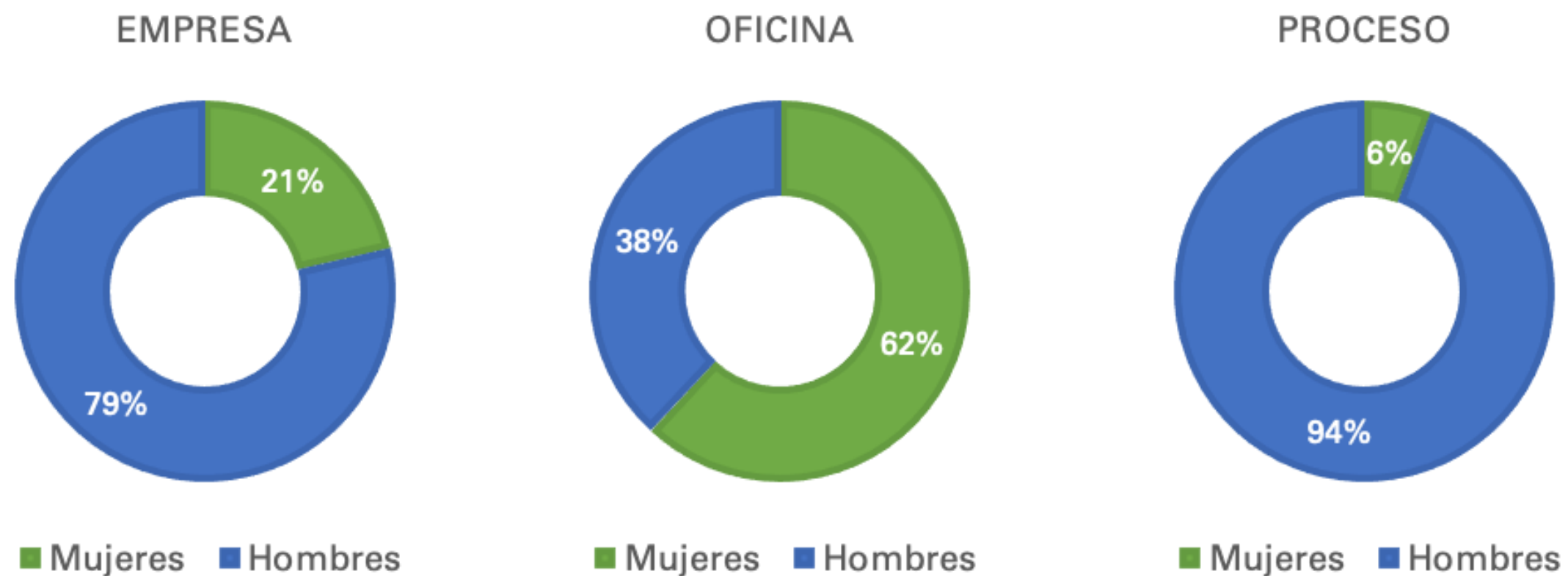
El compromiso con la Igualdad se desarrolla a través de los Planes de Igualdad y la participación en Bai Sarea, Red DenBBora y otras colaboraciones

La Política de Responsabilidad Social Corporativa tiene el propósito de contribuir a la sostenibilidad mediante la protección ambiental, el compromiso con las personas de dentro y de fuera de la organización, y el cumplimiento de las mejores prácticas de buen gobierno.

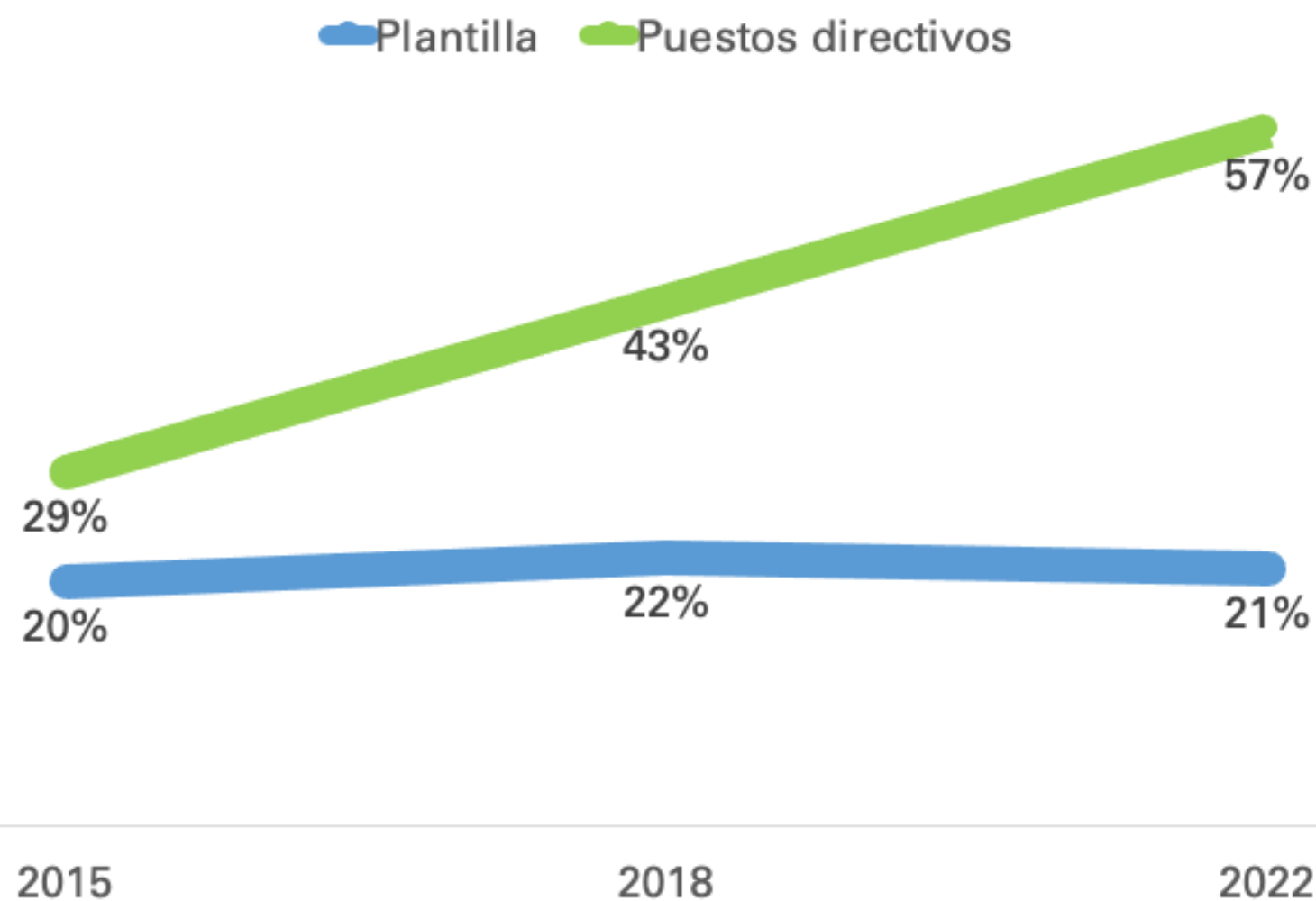
Desde el año 2018 BBG es Entidad colaboradora de Emakunde y actualmente forma parte del Grupo motor de Bai Sarea

- **Incluir en el modelo de gestión** de BBG la gestión de la igualdad de oportunidades de mujeres y hombres como criterio estratégico.
- Establecer las condiciones básicas para sistematizar una **cultura** organizativa que garantice que las personas que trabajan en BBG mantienen hábitos de comportamiento respetuosos con el valor de la igualdad de trato y oportunidades de mujeres y hombres.
- Alcanzar, de manera progresiva, una **participación equilibrada** de mujeres y hombres en BBG, garantizando la incorporación de mujeres en los puestos que queden vacantes, especialmente en aquellos de carácter técnico, de responsabilidad y de representación en los que se encuentran subrepresentadas.
- Garantizar la **conciliación corresponsable** de la vida personal, familiar y profesional.
- Garantizar la **igualdad** de trato y oportunidades de mujeres y hombres en el sistema de **prevención de riesgos laborales y salud laboral** de BBG.
- Convertir a BBG en **organización tractora de la igualdad** en su entorno, y en referente de excelencia en este ámbito.





EVOLUCIÓN DE LAS MUJERES



Reducción de la brecha salarial en el año 2021

1,63%

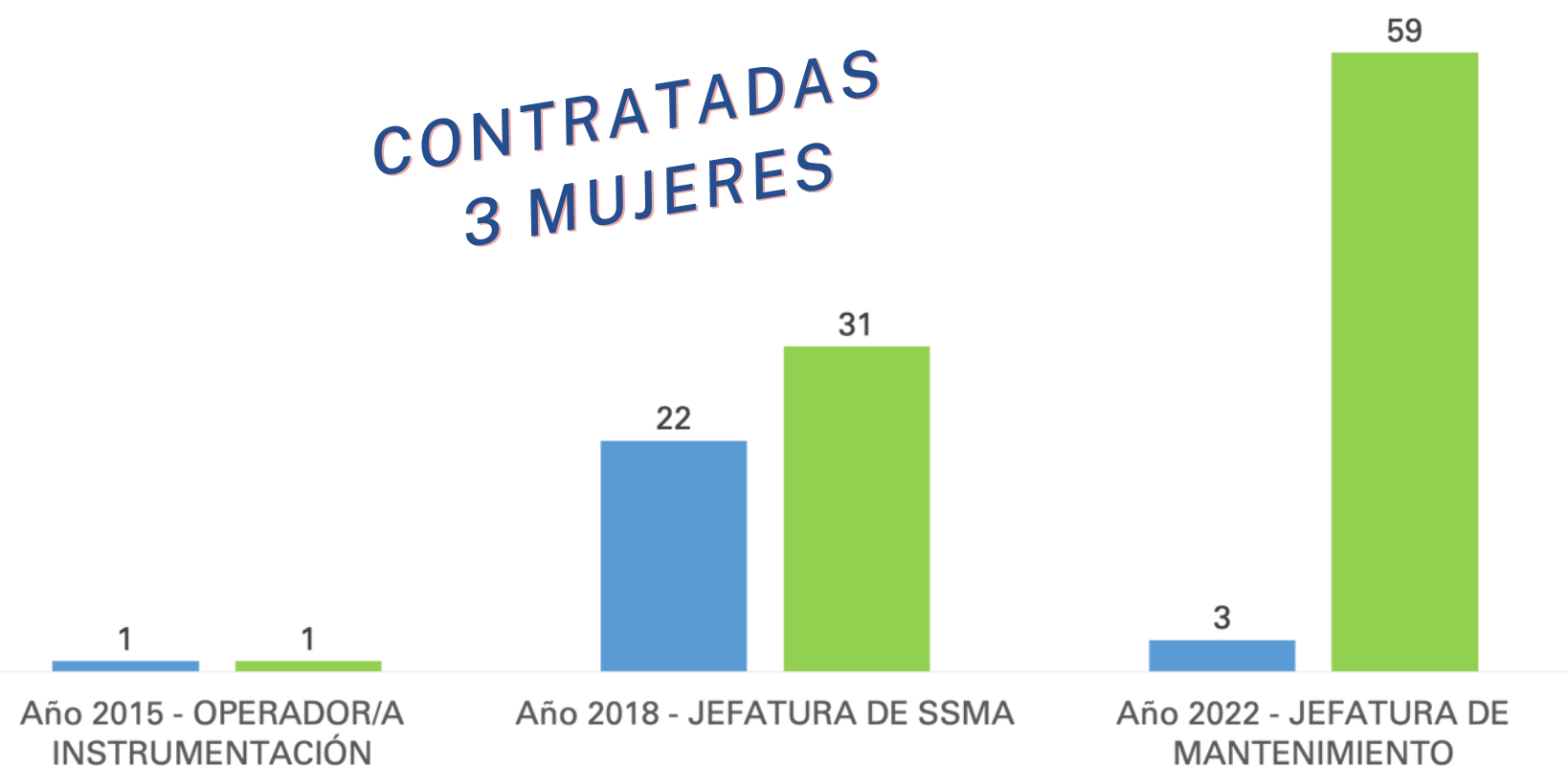
Plantilla estable con más de 11 años de antigüedad en:

Mujeres
casi 6 de cada 10 casos

Hombres
casi 7 de cada 10 casos

PERSONAS PARTICIPANTES EN PROCESO DE SELECCIÓN
■ MUJERES ■ HOMBRES

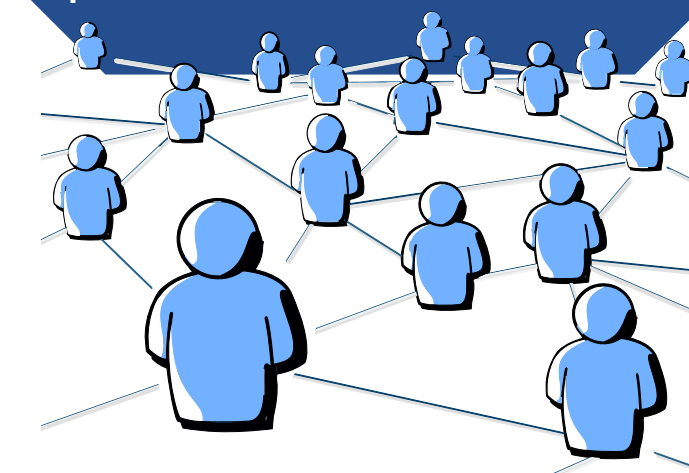
CONTRATADAS
3 MUJERES



75% mujeres
se incorporan a
puestos típicamente
masculinizados

6

entidades
colaboradoras han
participado del
proceso de selección












% de mujeres que participan en
becas y formación dual

66%

Formación DUAL

33%

Programa becas

- •  Compromiso de la Dirección
- •  Liderazgo del equipo de RRHH
- •  Equipo de personas sensibilizadas
- •  Sistema de valores como base de gestión
-  Plan de Igualdad BBG como proyecto compartido
-  Definición, despliegue e implantación de un proceso de selección con perspectiva de igualdad
-  Control, seguimiento y evaluación del cumplimiento de los requisitos
-  Tracción de empresas colaboradoras
-  Colaboración con los centros de formación

IGUALDAD EN BBG MAS ALLA DEL CUMPLIMIENTO

