



لست وحدك!
للمرأة الحق في حياة خالية من العنف

إذا كانت لديك مشاكل،
فاتصلي بنا!

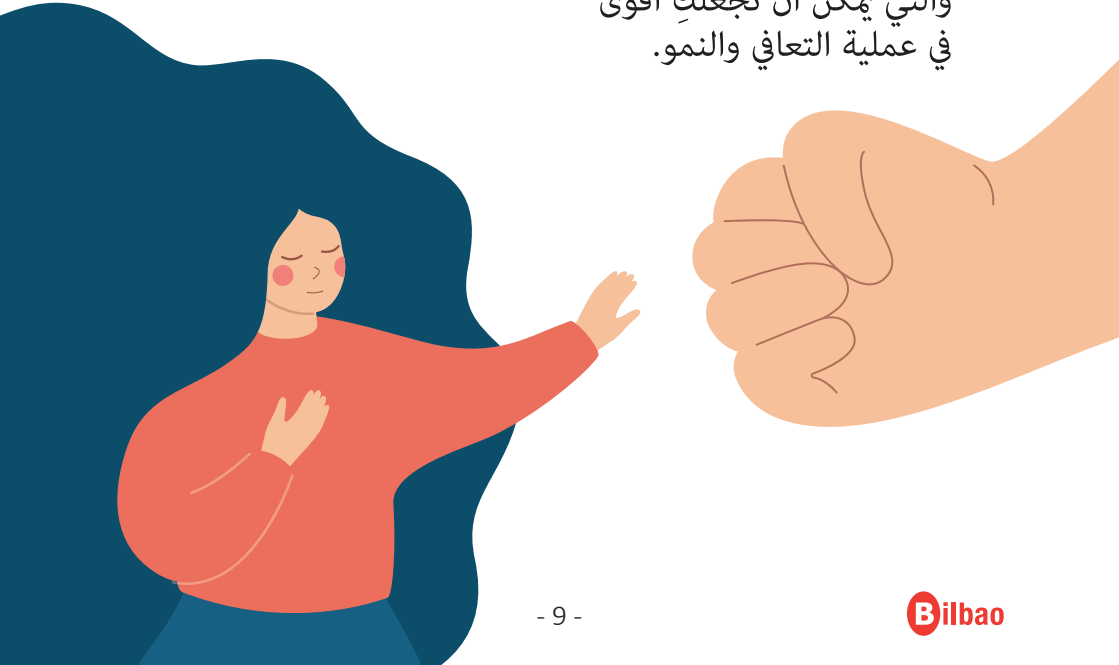
نحن نرافقك فيما تحتاجينه

نحن هنا لمساعدتك!

- قسم المساواة
Bilbao 48001 .4ª planta ,Plaza Venezuela nº2
berdintasuna@bilbao.eus 838 204 944
الرعاية الاجتماعية المتخصصة في الحالات غير العاجلة
بموعد مسبق من الاثنين إلى الجمعة من الساعة 8:30 إلى 14:00
(من 8:30 إلى 13:00 من 1 يونيو/حزيران إلى 15 سبتمبر/أيلول)
- شرطة البلدية
112/092 (24 ساعة)
- خدمة البلدية للطوارئ
الاجتماعية - SMUS
Uribitarte 11. 48007 Bilbao
urgencia@bilbao.eus (24 ساعة) 944 701 460
- الخدمة المتخصصة للاستعلام
والمساعدة الهاتفية - SATEVI
900 840 111 (24 ساعة)



- **يمكنك الاتصال بالرقم 111 840 900 SATEVI** خدمة متخصصة للاستعلام والمساعدة الهاتفية للنساء ضحايا العنف الذكوري). سيساعدك المختصون بشكل فوري وسري ومجهول على مدار 24 ساعة في اليوم، 365 يوماً في السنة. المكالمات مجانية وآمنة ولن تظهر في فاتورة الهاتف.
 - **يمكنك الاعتماد على دعم الجمعيات** التي تعمل لحماية ومساعدة النساء ضحايا العنف والناجيات منه. سيكونون قادرين على مساعدتك وإطلاعك على حقوقك ومرافقتك في إجراءاتك.
- يمكن للجمعيات أن تأخذ الدعاوى الخاصة بك إلى اللجنة الاستشارية لـ EMAKUNDE emakunde@euskadi.eus 945 01 67 00.
- تذكر أن الجمعيات تقدم أيضاً ورش عمل للدفاع عن النفس والنسوية والتمكين والتي يمكن أن تجعلك أقوى في عملية التعافي والنمو.



إجراءات الحماية الذاتية

- إذا كنت تعتقد أنك في خطر، فيمكنك الاتصال على الرقم 092 أو 112، أو اذهبي إلى أقرب مركز شرطة.
- إذا كنت تعيشين مع الشخص الذي يعتدي عليك وكنت خائفة، فاطلبي في أسرع وقت ممكن المعلومات والاستشارة المتخصصة. وإذا لزم الأمر، خططي خطة هروب. واحتفظي دائماً في متناول اليد أرقام الطوارئ (092 و 112). يمكنك حفظها على هاتفك المحمول وذلك بربطها بزر واحد للاتصال تلقائياً.
- إذا كنت بحاجة إلى رعاية طبية فيمكنك الذهاب إلى مركز صحي أو مستشفى (على مدار 24 ساعة في اليوم) واطلبي ما بك. وإذا لزم الأمر، سيتم الاتصال بالخدمات الاجتماعية أو مع شرطة البلدية أو Ertzaintza.
- يمكنك تنزيل على هاتفك المحمول تطبيق **112 SOS DEIAK**: يمكنك التحدث أو إرسال الرسائل على مدار 24 ساعة في اليوم. تم تكييف التطبيق للأشخاص الذين يعانون من إعاقات في السمع والنطق.
- يمكنك تنزيل على هاتفك المحمول تطبيق **EraStop/AgreStop**: يمكنك استخدامه من أجل

حالات الطوارئ

لمرافقتك؛ وتحديد الموقع الجغرافي، والمرافقة الافتراضية، وزر الذعر إلخ. وهو مجاني ويسهل الحماية ضد الاعتداءات الجنسية المحتملة.

Android



iOS



- **المساعدة والاستشارة الشخصية للعثور على عمل:**

سنقدم لكِ جولة مصممة خصيصاً لكِ لدخول سوق العمل والدورات التدريبية. يمكنكِ الاعتماد على شخص مشرف في دوائر Lanbide - دائرة خدمة العمل في الباسك.

- **المساعدة الاجتماعية الشاملة:**

لتفعيل الحق في السلامة الجسدية والمعنوية، يحق لكِ ولعائلتكِ الحصول على الدعم والرعاية والاستقبال. سوف نقدم لكِ جولة مصممة خصيصاً لكِ لاستعادة حياتكِ خالية من العنف.



سرافقك في جميع الأوقات وأياً كان ما تريدنه

لديك الحق في:

- العدل المجاني: ستقوم شرطة البلدية بالاتصال بمحامية أو محامي لمساعدتك في تقديم الدعوى وتقديم المشورة لك، إذا كنت ترغبين في ذلك، حول الخطوات التي ستخذيها قبل تقديمها (لحالات العنف أو العنف الجنسي)، أو لمساعدتك في تقديم طلب أمر حماية.
- الإقامة المؤقتة في حالات الطوارئ على مدار 24 ساعة و365 يوماً: إذا كان بسبب حالة عنف فعليك مغادرة منزل العائلة، ويمكنك طلب الذهاب إلى مركز استقبال، مباشرة في الخدمات الاجتماعية التابعة للبلدية أو من خلال الشرطة، والمركز الطبي إلخ.
- طلب سكن: نحن نرافقك في البحث عن سكن. كما يمكنك التسجيل في قوائم Etxebide للتقدم بطلب للحصول على سكن كراء/إيجار.
- طلب الإعانة الاقتصادية: مساعدة الدفع الواحد التي تديرها مديرية الخدمات الاجتماعية لحكومة الباسك. بالإضافة إلى هذه المساعدة، يحق لك طلب راتب ضمان الدخل (RGI).

- نحن نقدم مساعدة ميسرة للنساء من ذوات التنوع الوظيفي.
- لدينا خدمة الترجمة التحريرية والفورية ولغة الإشارة.
- نحافظ على السرية.
- ليس من الضروري تقديم دعوى، ولكن إذا كنتِ ترغبين في القيام بذلك، فسنساعدكِ وسنرافقكِ في تقديم الدعوى وفي طلب أمر الحماية.



إذا كنت تريد حياة خالية من العنف، نحن نرافقك في خط سير عمل مخصص لأستعادة حياتك

يمكنك طلب موعد في قسم المساواة في بلدية بيلباو؛ وسوف تتلقين الدعم والمعلومات والمساعدة بشأن الخطوات التي يمكنك اتباعها.

خدمة البلدية لمساعدة النساء ضحايا العنف الذكوري:

تقدم هذه الخدمة المساعدة الشخصية الكاملة والمستمرة والمتخصصة والمنسقة لجميع النساء المقيمات في بيلباو، بغض النظر عن العمر والأصل والثقافة والتنوع الوظيفي والتوجه الجنسي وما إلى ذلك.

- خدمة متخصصة للاستعلام والتقييم والاستشارة بشأن حقوقك ومواردك وخدماتك:

- الدعم والمرافقة الاجتماعية
- المساعدة النفسية
- الاستشارة القانونية
- الإرشاد والحصول على الإعانات الاجتماعية والاقتصادية

كيف تعرفين ما إذا كان هذا عنفاً ذكورياً ضد المرأة؟

هل عانيتِ أو تعانين من عنف ذكوري...

- **إذا كان يتحكم فيكِ:** يتصل بكِ طوال الوقت، ويراجع هاتفك المحمول، ويطلب منكِ توضيحات حول المكان الذي ستذهبين إليه ومع من أو حول ما تفعلينه أو تقولينه؛ ويتحكم بالمال الذي تنفقينه، وكيف تلبسين ويطلب منكِ تغيير ملابسكِ عندما لا يعجبه ذلك، ويتخذ قرارات نيابة عنكِ إلخ.
- **إذا كان يعزلكِ:** لا يحب أن يكون لديكِ أصدقاء، لا يريدكِ أن تري أسرتكِ أو تتصلي بهم، لا يريدكِ أن تعملي أو تدرسي، إلخ.
- **إذا كان يتوعدكِ:** يحتقركِ أمام الآخرين، يخيفكِ أو يصرخ عليكِ أو يشتمكِ أو يهينكِ. يأخذ منكِ الوثائق المهمة مثل جواز السفر أو دفتر الحساب المصرفي، أو يقوم بإرغامكِ، أو يبتزكِ إلخ. إذا كان يجبركِ على ممارسة العلاقة الجنسية.
- **إذا كان يتلاعب بكِ:** يقول لكِ طوال الوقت أنه خطوكِ أنتِ وأنكِ دائماً تخطئين، ويهددكِ بالانتحار أو البقاء مع بناتكِ وأبنائكِ ونحو ذلك.

القانون رقم 2022/1 الصادر في 3 مارس/آذار، بالتعديل الثاني لقانون المساواة بين المرأة والرجل، المادة 50.2، أحكام عامة، ينص على أن العنف الذكوري ضد المرأة «انتهاك لحقوق الإنسان، ومشكلة اجتماعية وصحية عامة من الدرجة الأولى. ومظهر من مظاهر علاقات التسلُّط اللامتساوية والتمييز ضد المرأة الذي يؤدي أيضاً الوظيفة الاجتماعية المتمثلة في إدامة عدم المساواة الهيكلية القائمة على أساس الجنس. ويغطي جميع أشكال العنف التي تُمارس ضد المرأة، بما في ذلك البنات الصغيرات والمراهقات والنساء المتحولات جنسياً، بسبب كونهن نساء، أو أنه يؤثر عليهن بشكل غير متناسب، في المحيطين العام والخاص على حد سواء...».

إذا كانت لديك مشاكل، فاتصلي بنا!

نحن هنا لمساعدتك، نرافقك في كل ما تحتاجينه

- إذا كنت بحاجة إلى معلومات وإرشادات حول الحقوق والخدمات والموارد التي لديك تحت تصرفك، فاتصلي بقسم المساواة التابع لبلدية بيلباو واطلبي موعداً مسبقاً **944 204 838**.
- إذا كنت بحاجة إلى حماية أو أمان أو رفع دعوى، فاتصلي بشرطة البلدية (24 ساعة) **112/092**.
- إذا كنت بحاجة إلى خدمات وموارد الطوارئ أو مكان للذهاب إليه بشكل عاجل، فاتصلي بخدمة البلدية للطوارئ الاجتماعية في بيلباو (24 ساعة) على الرقم **94 470 14 60**.

لديك أيضاً الخدمة المتخصصة تحت تصرفك
للاستعلام والمساعدة الهاتفية SATEVI
900 840 111 (24 ساعة)

برنامج البلدية لمكافحة العنف الذكوري ضد المرأة لست وحدك!

