



ingeniaritza  
**ELEKA**  
Linguistikoa

# HiztegiBar IE

## Manual



Autor:

Eleka Ingeniaritza Linguistikoa

[www.eleka.net](http://www.eleka.net)

# HiztegiBar IE

HiztegiBar IE.....	3
Requisitos y observaciones.....	3
Instalación.....	3
Windows.....	3
Funcionamiento.....	6
Preferencias.....	7
General.....	7
Selección de diccionarios.....	11
Consulta avanzada.....	12
Desinstalar.....	12

# HiztegiBar IE

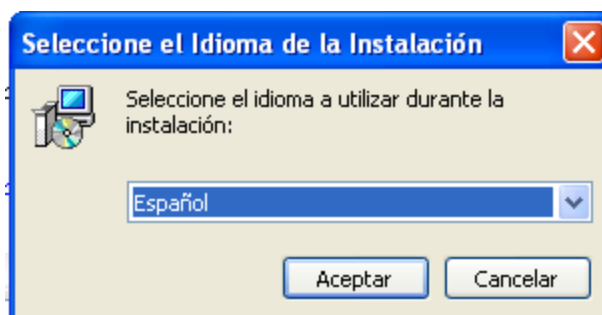
## Requisitos y observaciones

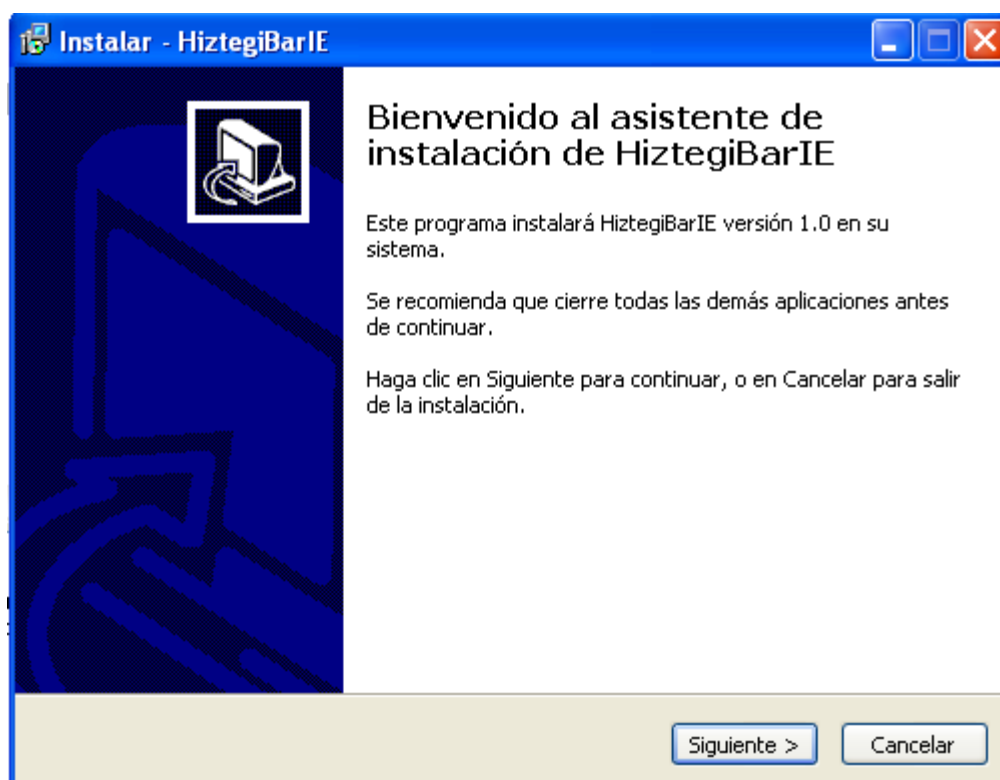
*HiztegiBar IE* no necesita ningún requisito especial; basta con tener instalado el navegador *Internet Explorer*.

## Instalación

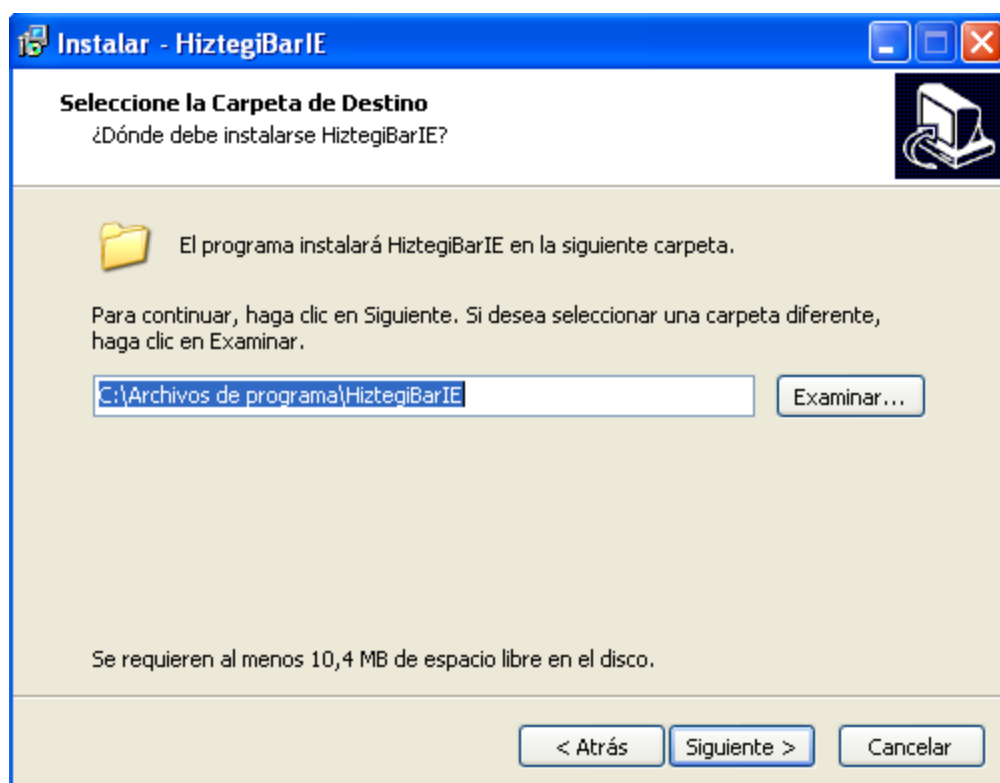
### Windows

- Descargue el archivo `HiztegiBarIE.exe` para instalar la herramienta.
- Haga un doble clic en el programa que acaba de descargar para poner en marcha el proceso de instalación.
- Pulse “Aceptar” en la siguiente ventana.

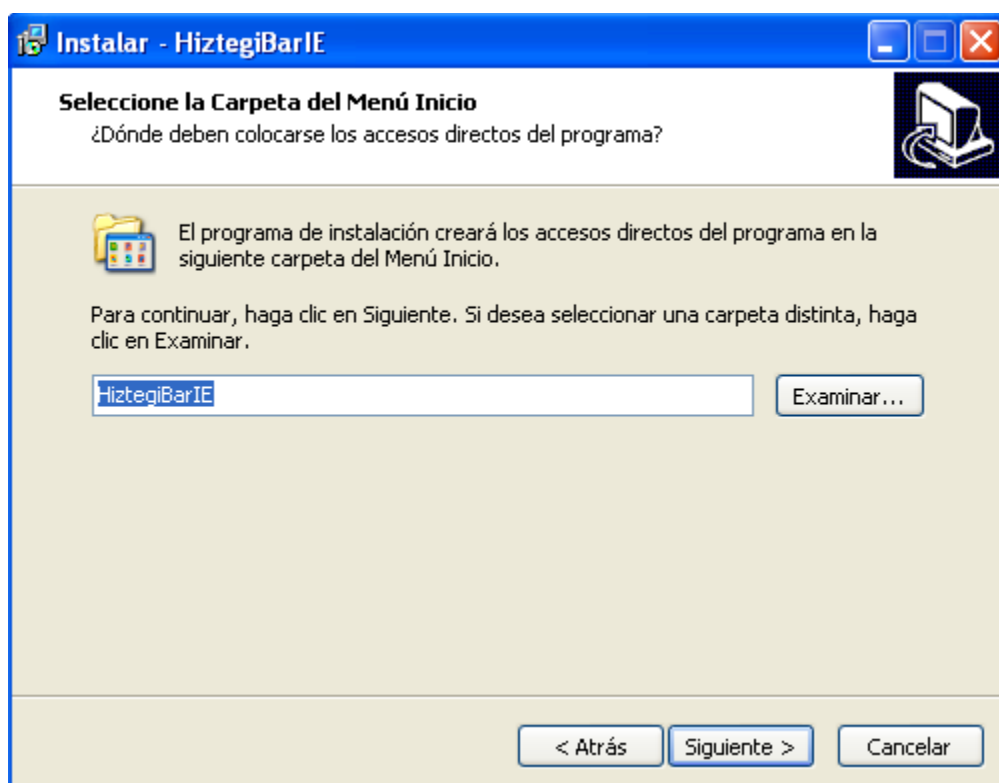




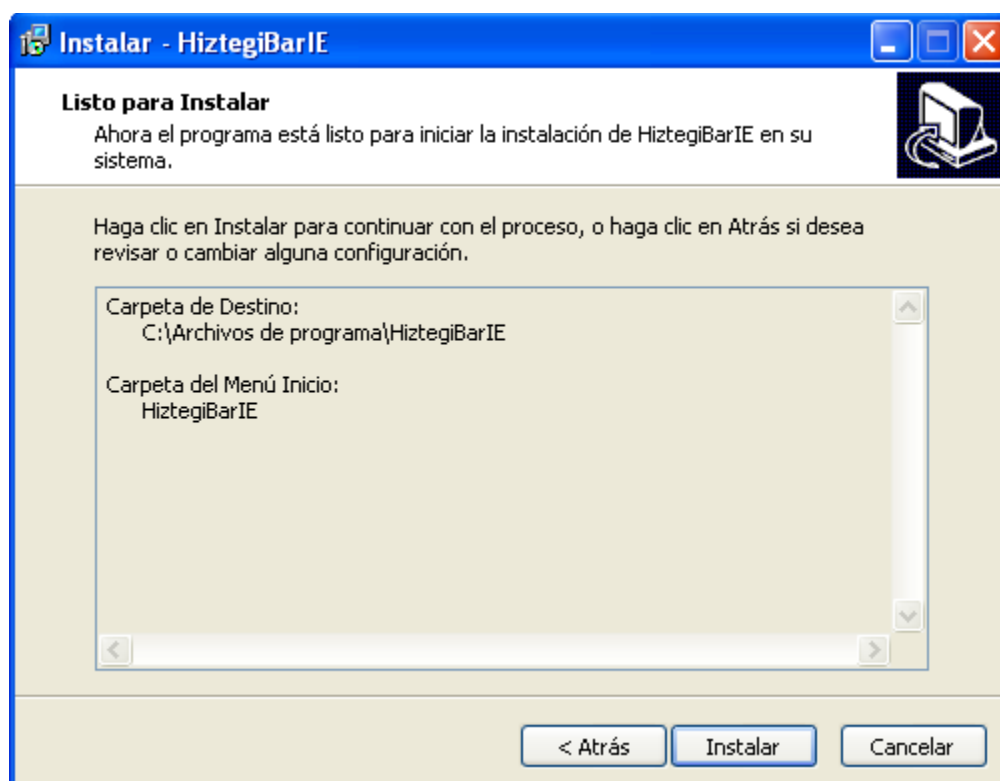
- Pulse "Siguiente" para comenzar con la instalación.



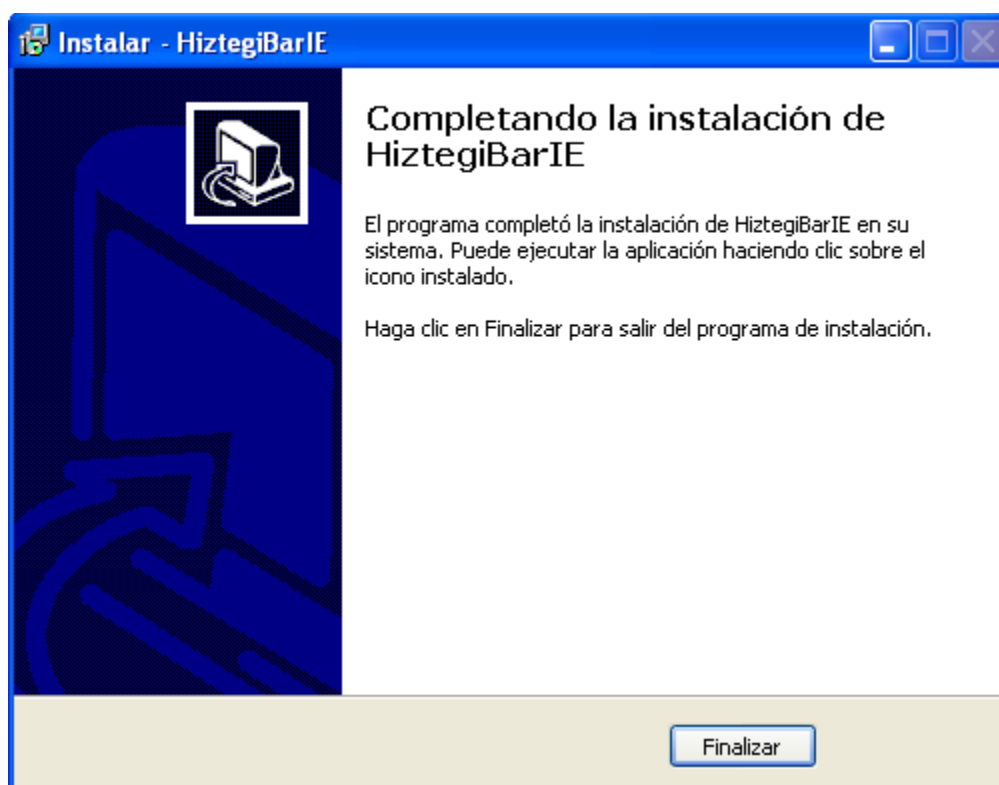
- Seleccione el lugar donde quiera instalar el programa, y pulse "Siguiente".



- Si está de acuerdo con lo indicado en la ventana superior, pulse "Siguiente".



- Pulse "Instalar" para comenzar a instalar.

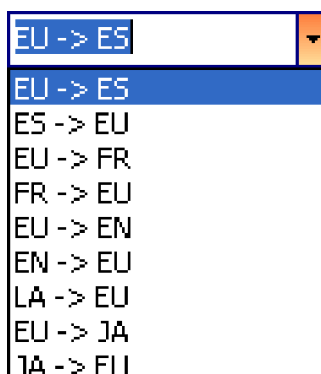


- Pulse “Finalizar” para terminar con la instalación.

## Funcionamiento



El primer paso para comenzar a utilizar *HiztegiBar IE* es seleccionar un par de lenguas. En la siguiente lista se muestran las posibles combinaciones de lenguas. El campo para desplegar la lista es el que aparece marcado en rojo en la barra de la imagen superior.



Nota: Recuerde que cada diccionario funciona solo para determinados pares de lenguas.

A continuación, introduzca la palabra que quiera traducir en el cuadro de texto (el espacio marcado en verde en la barra de la imagen superior).

El último paso se puede realizar de dos maneras:

- Pulsando los botones de los diccionarios en la barra de *HiztegiBar IE*; (aparecen marcados de azul en la barra de la imagen superior).
- Pulsando la tecla *Enter* con el cursor dentro del cuadro de texto.

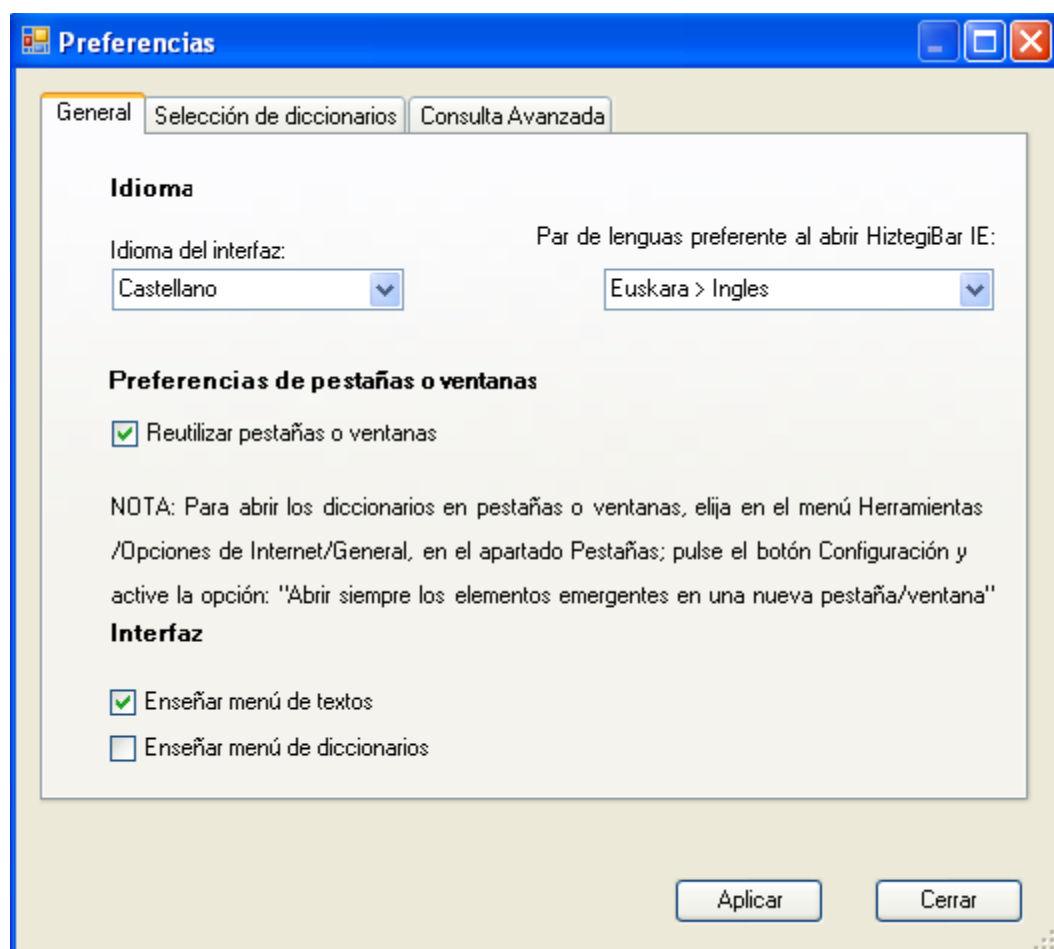
Nota: las búsquedas de términos en euskera se realizan a través de la lematización, es decir, si buscamos la palabra “euriarekin”, se consultará la palabra “euri” en los diccionarios.

# Preferencias

## General

En la barra, a la izquierda, en el botón “Opciones”, menú “Preferencias”, ficha “General”, se pueden cambiar las propiedades del programa.

### Idioma:

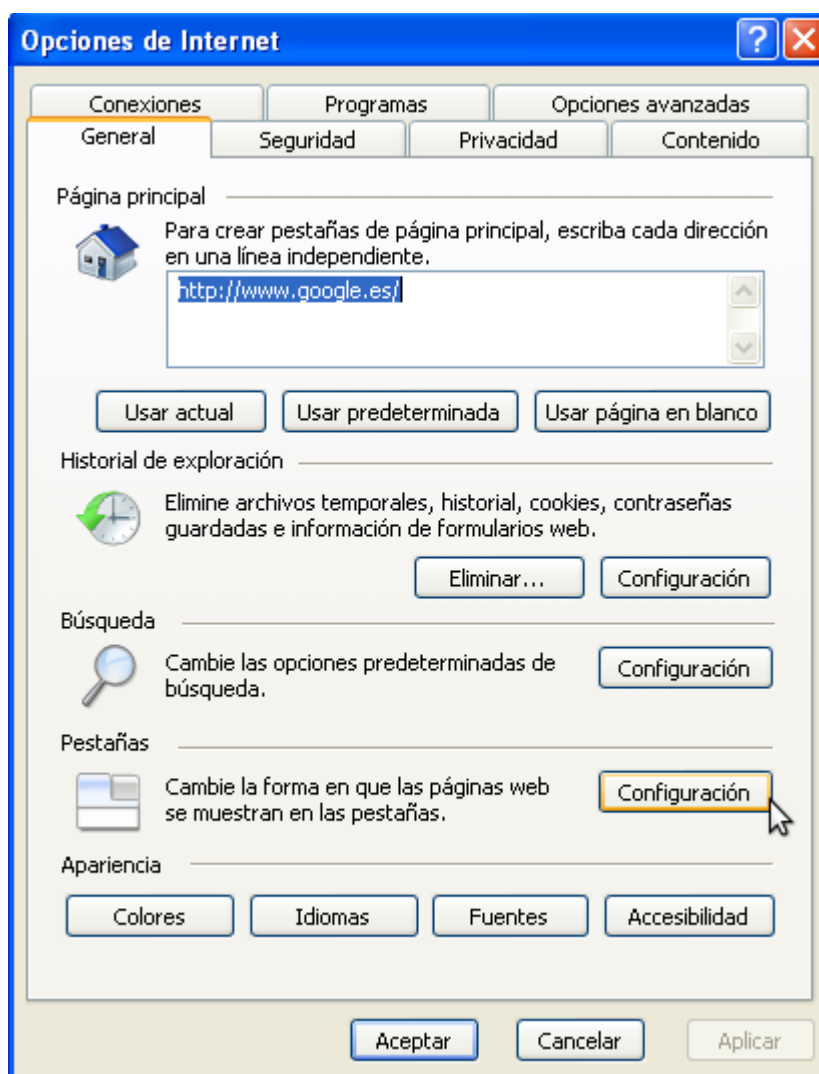


- Idioma de la interfaz. Define el idioma en el que se mostrará la interfaz: en euskara o en castellano.
- Par de lenguas preferente. Par de lenguas que aparecerá por defecto al arrancar *HiztegiBar IE*. Estas son las opciones: EU►ES, ES►EU, EU►FR, FR►EU, EU►EN, EN►EU, LA►EU, EU►JP o JP►EU.

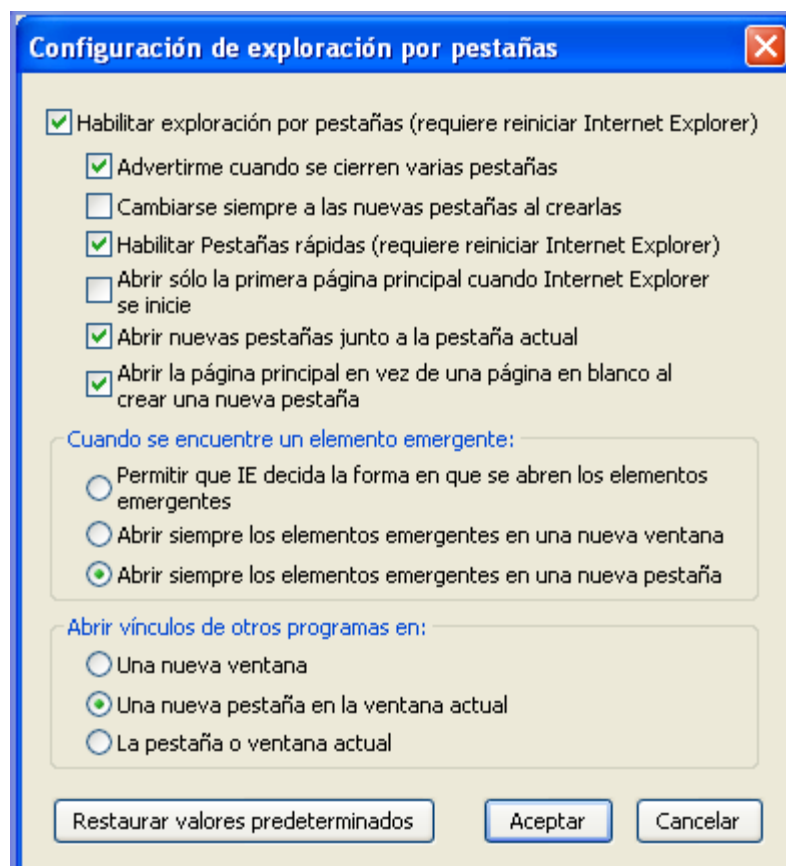
**Preferencias de pestañas o ventanas:** Se definen las opciones de configuración de las pestañas o ventanas.



- Reutilizar pestañas o ventanas: si se activa, se reutilizarán las pestañas o ventanas al hacer más de una búsqueda.
- NOTA: Opción para abrir nuevas pestañas en el plano de fondo, o para abrir nuevas ventanas. Para poder abrir nuevas pestañas en el plano de fondo o nuevas ventanas, vaya al menú “Herramientas” de *Internet Explorer*, pulse sobre “Opciones de Internet”, y en el apartado “Pestañas” pulse “Configuración”.



Si en el siguiente menú selecciona “Abrir siempre los elementos emergentes en una nueva pestaña o ventana”, los diccionarios se abrirán en pestañas o ventanas nuevas.

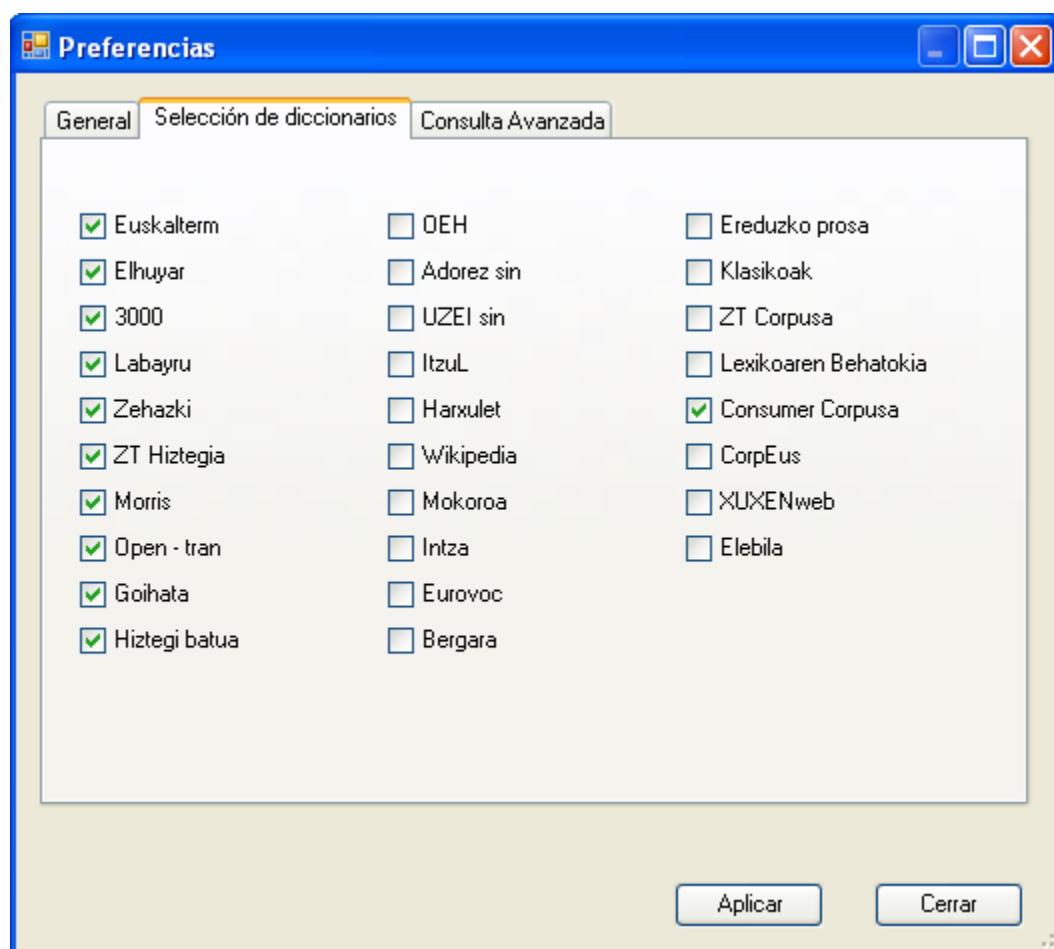


**Interfaz:**

- Enseñar menú de diccionarios. Si selecciona la casilla, se mostrará el menú “Diccionarios” dentro del menú “Herramientas” de Internet . Si no lo selecciona, se ocultará el menú.
- Enseñar menú de textos. Si selecciona la casilla, se mostrará el menú “Diccionarios” pulsando el botón derecho del ratón sobre la palabra que desee buscar de cualquier página Web de *Internet Explorer*. Si no lo selecciona, se ocultará el menú.

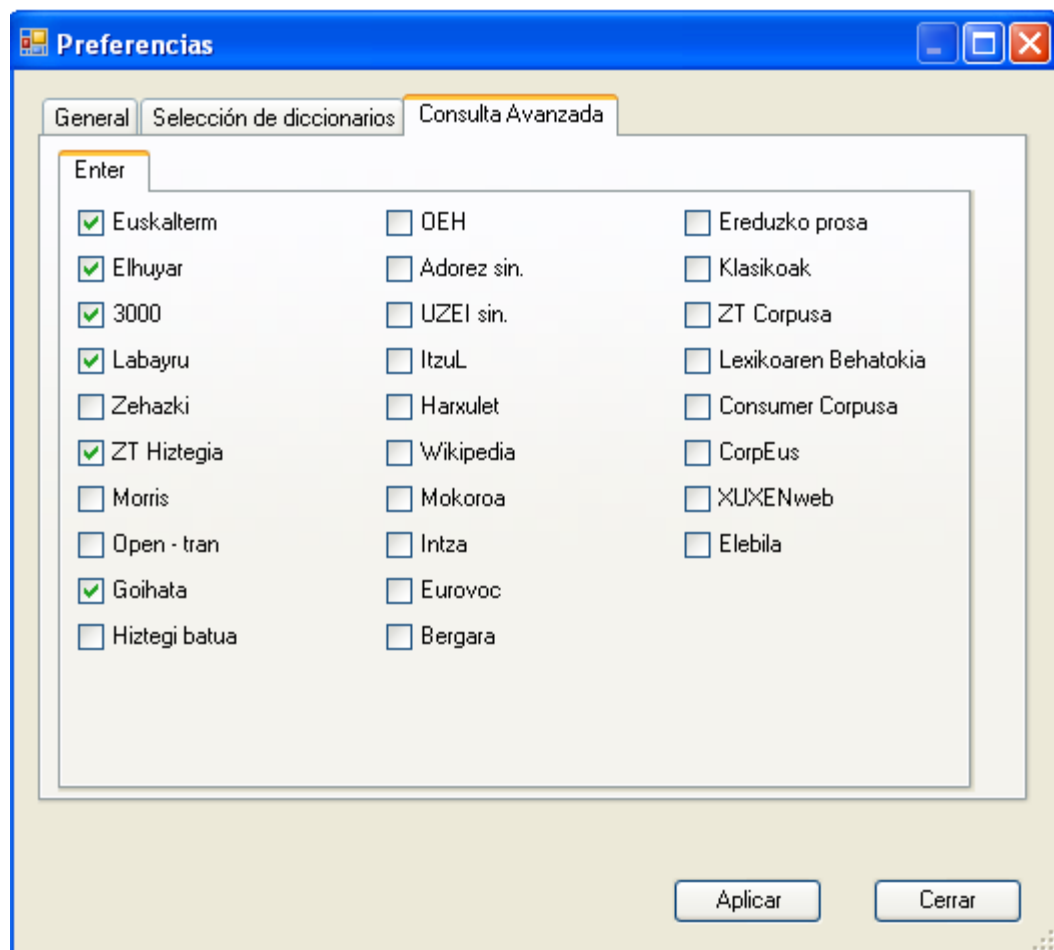
## Selección de diccionarios

En este apartado se eligen los diccionarios que se quieren mostrar en la barra de *HiztegiBar IE*. Selecciónelos con el ratón; quedarán marcados en verde.



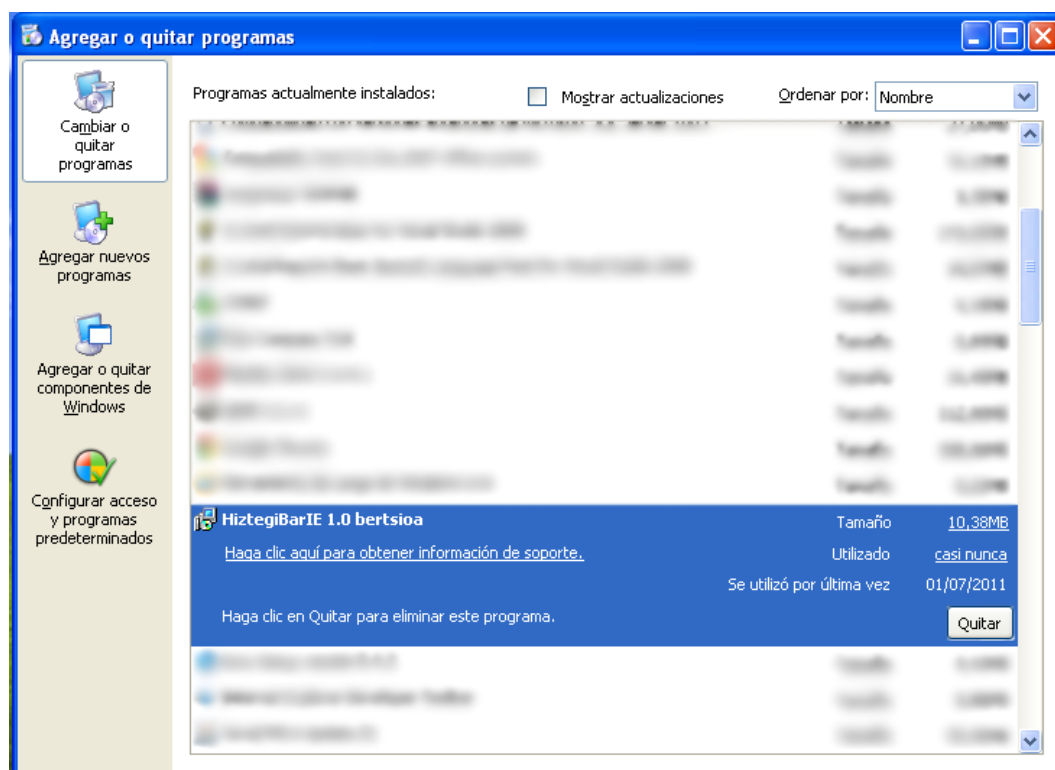
## Consulta avanzada

En este apartado se seleccionan los diccionarios que se consultarán al pulsar la tecla *Enter* en el cuadro de texto. (Ver “Funcionamiento”).

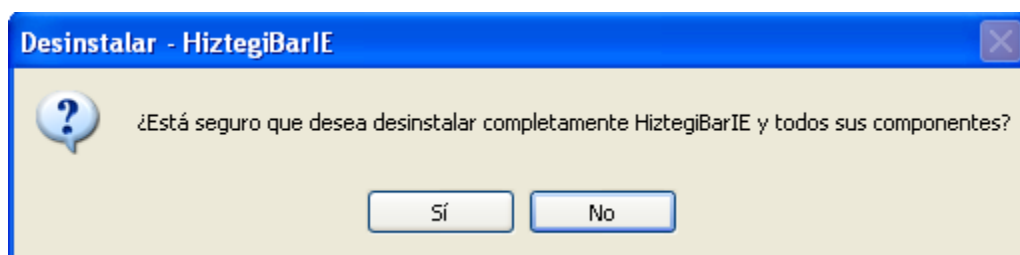


## Desinstalar

Para poder desinstalar la herramienta *HiztegiBar IE* acceda a: Inicio-> Panel de control-> Agregar o quitar programas; seleccione *HiztegiBar IE*.



- Pulse "Quitar".
- Seleccione "Sí".



- Desinstalado.

