

XUXEN Chrome

Eskuliburua



Egileak:



ixa.si.ehu.es



ingeniaritza
ELEKA
linguistikoa

www.eleka.net

Aurkibidea

XUXEN Chrome.....	3
Eskakizunak eta oharrak.....	3
Instalazioa.....	3
Windows.....	3
LINUX.....	6
Erabilera.....	6
Lizentzia.....	9

XUXEN Chrome

Eskakizunak eta oharrak

XUXEN Chromek ez du eskakizun berezirik, nahikoa da Google Chrome nabigatzailea instalatua edukitzea.

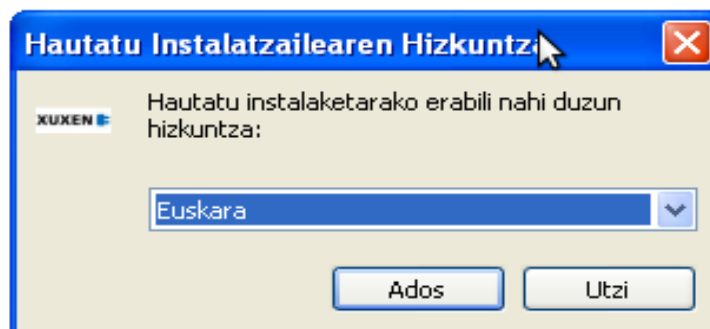
Google Chrome-k hizkuntza multzo jakin batzuetarako bakarrik onartzen ditu zuzentzaile-ortografikoak eta horien artean ez dago euskara. Horregatik, euskara erabili ahal izateko, XUXEN *suediar* hizkuntzari esleitu diogu. **Erabilera** atalean azalduko dugu zehazki egin beharrekoa.

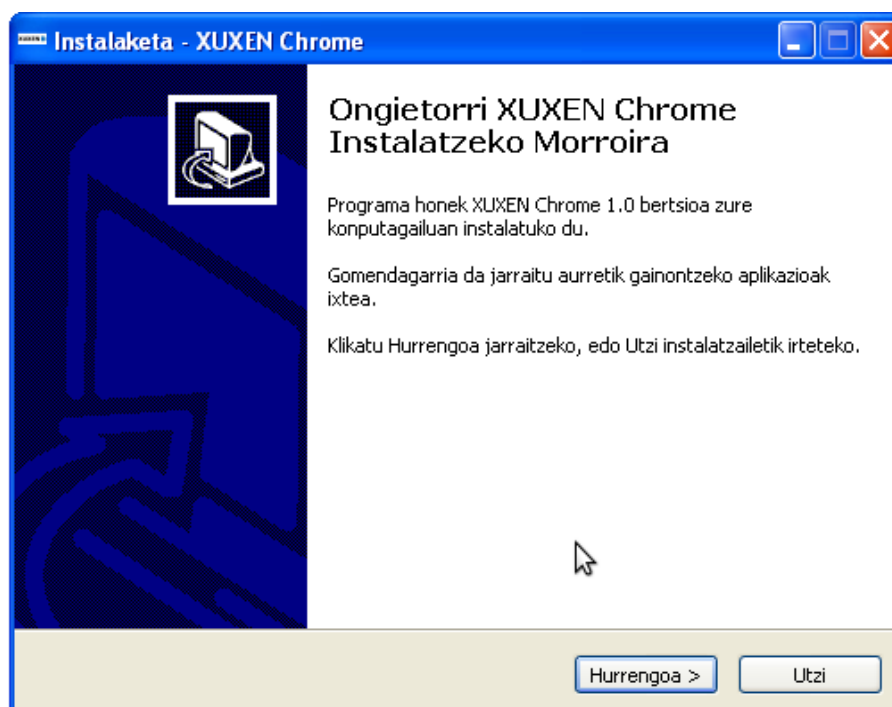
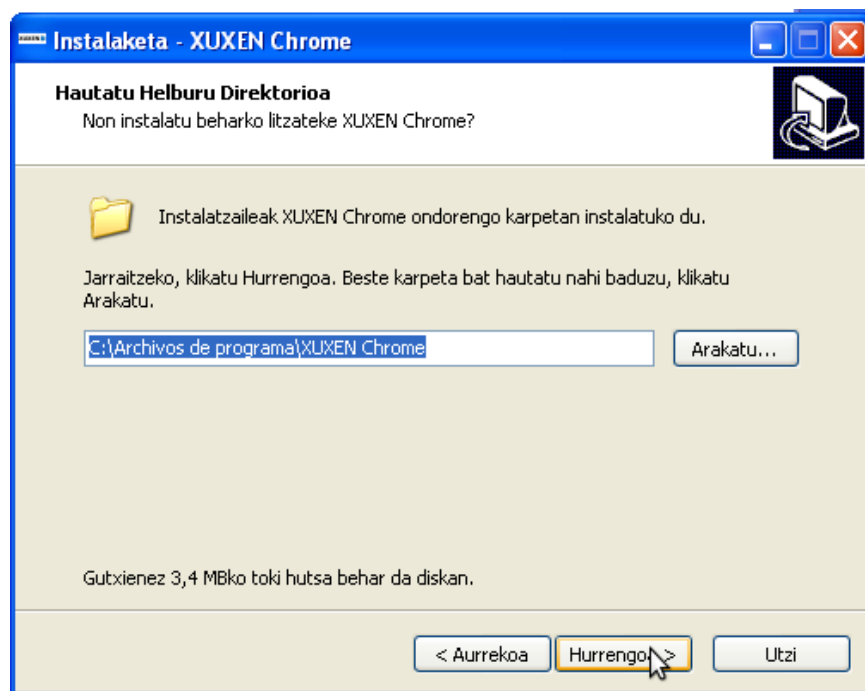
OHARRA: XUXEN Chrome instalatu aurretik, Chrome-k defektuz dakarren zuzentzailetako bat jadanik erabili izana beharrezkoa da. (**Erabilera** atalera jo Chrome-n zuzentzaile-ortografikoak nola erabiltzen diren ikusteko)

Instalazioa

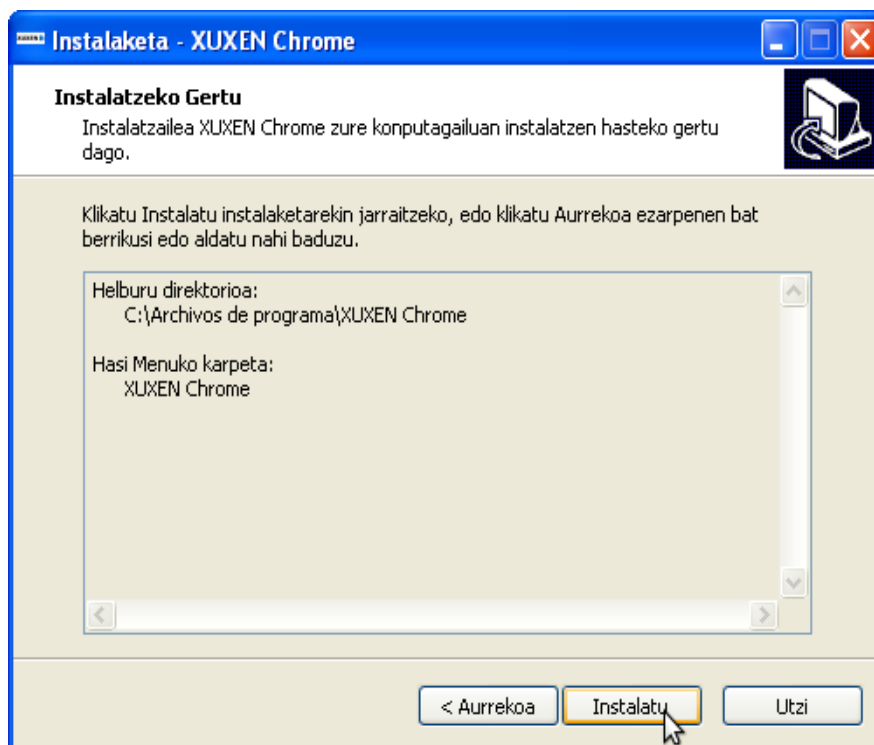
Windows

- Instalatzailea (XUXENChrome.exe) jaitsi.
- Jaitsitako programan klik bikoitza egin eta instalazio prozesua martxan jarriko da.
- “Ados” botoia klikatu eta ondoren “Hurrengo” botoia sakatuz joan defektuzko aukerak onartzeko.

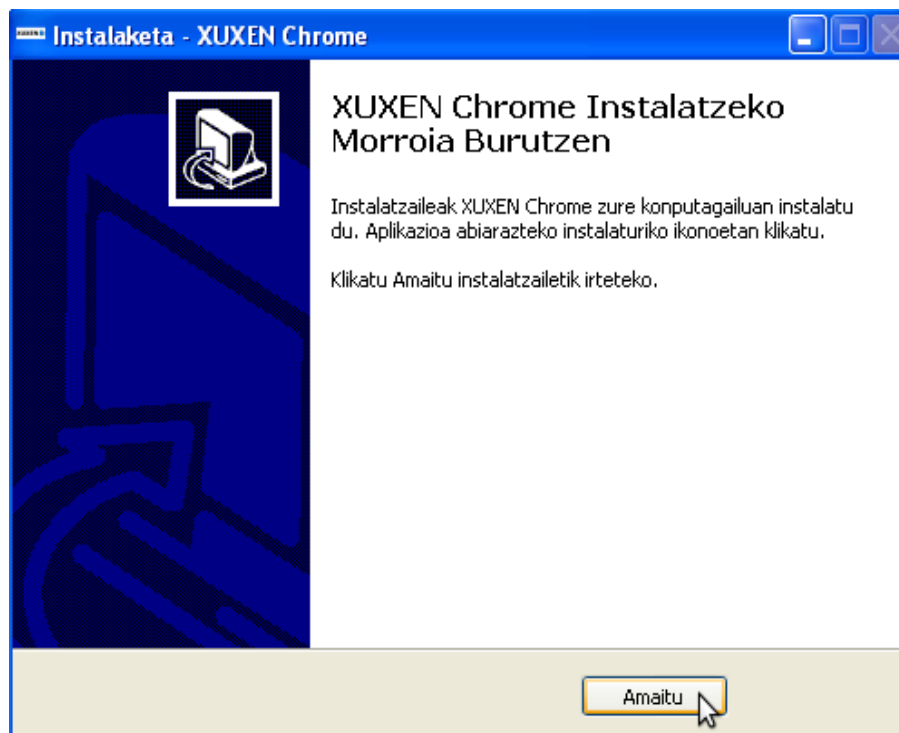




- “*Instalatu*” botoia sakatu instalazioa burutzeko.



- “*Amaitu*” sakatu instalatzailetik ateratzeko eta instalazioarekin bukatzeko.



LINUX

- XUXENChrome.tar.gz fitxategia jaitsi.
- Terminal batetik, fitxategia deskonprimitu:

```
$ tar xzf XUXENChrome.tar.gz
```

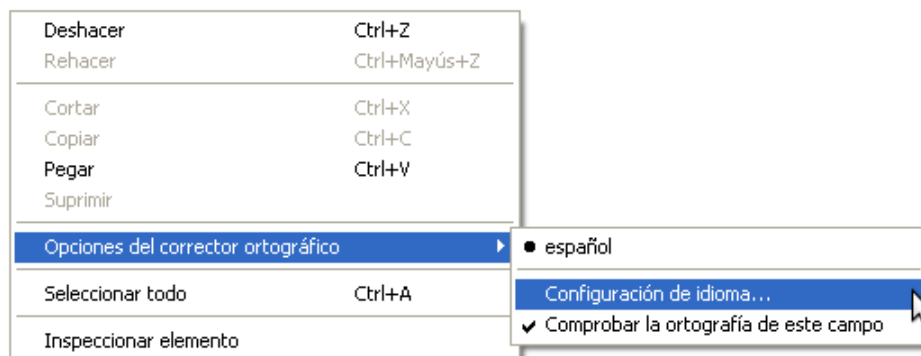
- XUXENChrome izeneko direktorio bat sortu da fitxategia deskonprimitu eta gero. Bertan dagoen **sv-SE-1-1.bdic** fitxategia Google Chrome-en instalazioaren Dictionaries karpetara kopiatu behar dugu. Horretarako, terminalean:

```
$ cp XUXENChrome/sv-SE-1-1.bdic ~/.config/google-chrome/Dictionaries/
```

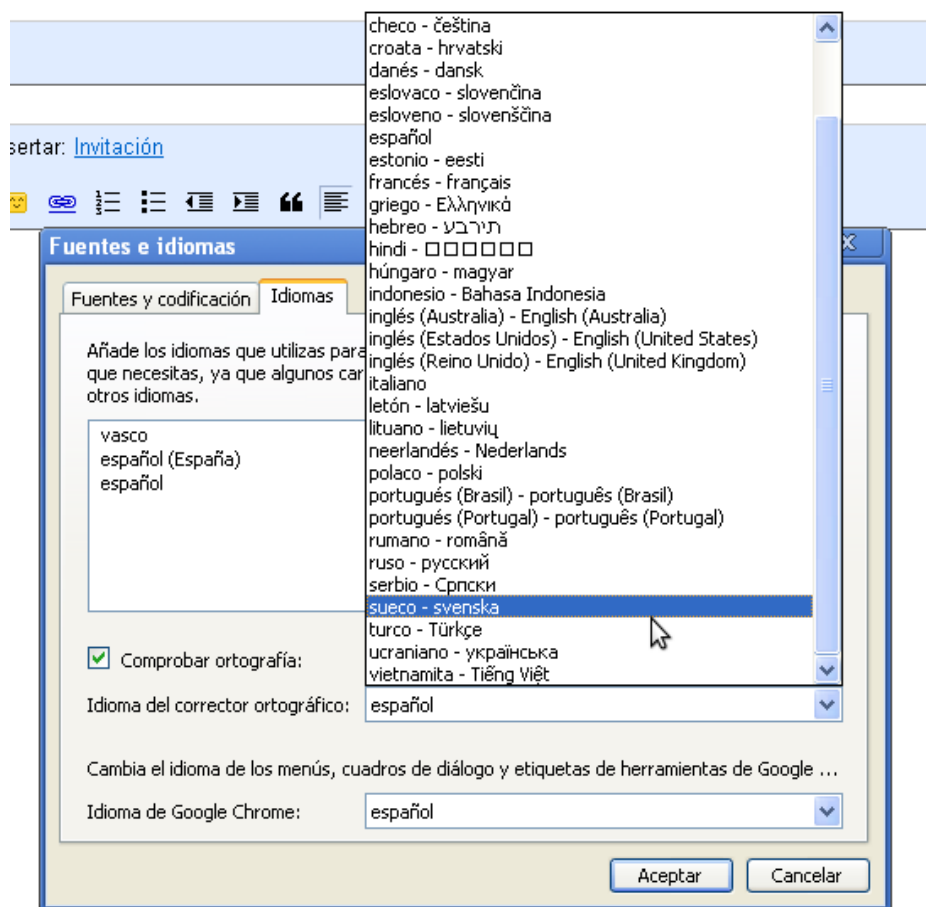
Erabilera

Aipatu bezala, Chrome-ek ez du aukerarik ematen euskaraz zuzentzeko eta horregatik, XUXEN Chrome “*suedierari*” esleitu diogu. Beraz, Chrome-ri suedieraz zuzentzeko esan behar diogu. Horretarako:

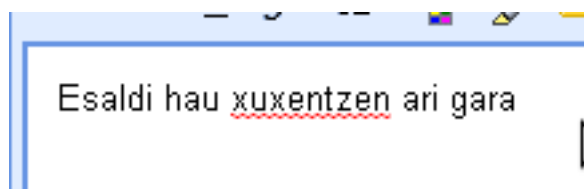
- Testua sartzeko kutxa bat duen webgune batera nabigatu (adib. Google Mail mezuak idazteko kutxa), eta saguaren esku-botoia sakatu. Menu bat aterako da eta bertan “*Opciones del corrector ortográfico >> Configuración del Idioma*” aukeratu



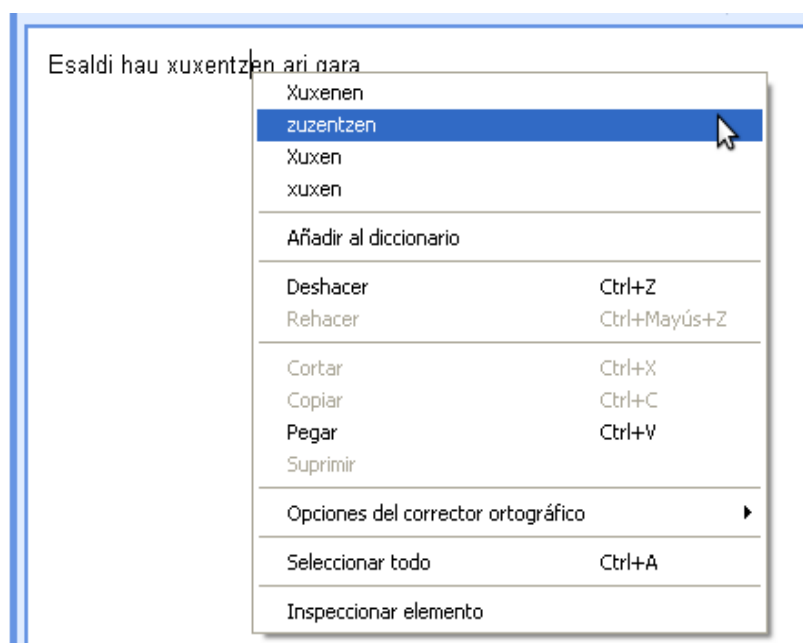
- Ateratzen den leihoan “*Idioma del corrector ortográfico*” atalean, *suediera* (*sueco* - *svenska*) aukeratu.



- “Aceptar” sakatu aldaketak onartzeko. Orain, kutxan zerbait idazterakoan, gaizki dauden hitzak gorriz azpimarratuta agertuko dira



- Azpimarratutako hitzaren gainean, sakatu saguaren eskuineko botoia eta zuzenketa-proposamenak agertuko dira



Lizentzia

GNU General Public Licence (GPL) 2. bertsioa lizentziapean
argitaratua.

<http://www.fsf.org/licenses/licenses.html>