

# XUXEN Chrome

## Manual



Autores:



[ixa.si.ehu.es](http://ixa.si.ehu.es)



[www.eleka.net](http://www.eleka.net)

# Aurkibidea

|   |                   |
|---|-------------------|
| <a href="#">XUXEN Chrome.....</a>               | <a href="#">3</a> |
| <a href="#">Requisitos y observaciones.....</a> | <a href="#">3</a> |
| <a href="#">Instalación.....</a>                | <a href="#">3</a> |
| <a href="#">Windows.....</a>                    | <a href="#">3</a> |
| <a href="#">LINUX.....</a>                      | <a href="#">6</a> |
| <a href="#">Uso.....</a>                        | <a href="#">6</a> |
| <a href="#">Licencia.....</a>                   | <a href="#">9</a> |

# XUXEN Chrome

## Requisitos y observaciones

XUXEN Chrome no tiene requisitos especiales, es suficiente tener instalado el navegador Google Chrome.

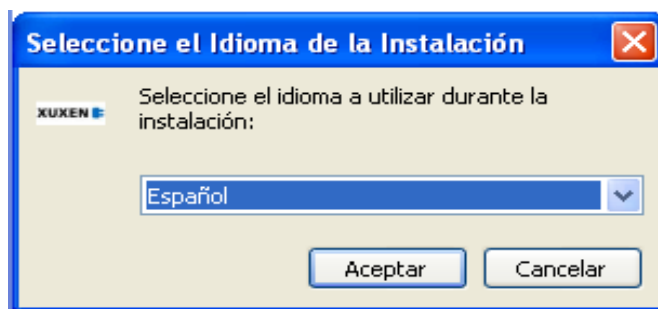
Google Chrome admite correctores ortográficos para un grupo determinado de idiomas, en el que no está el euskera. Por este motivo, para poder utilizar el euskera, XUXEN ha sido asignado al idioma sueco. En el apartado “**Uso**” se explicará cómo hacer esto.

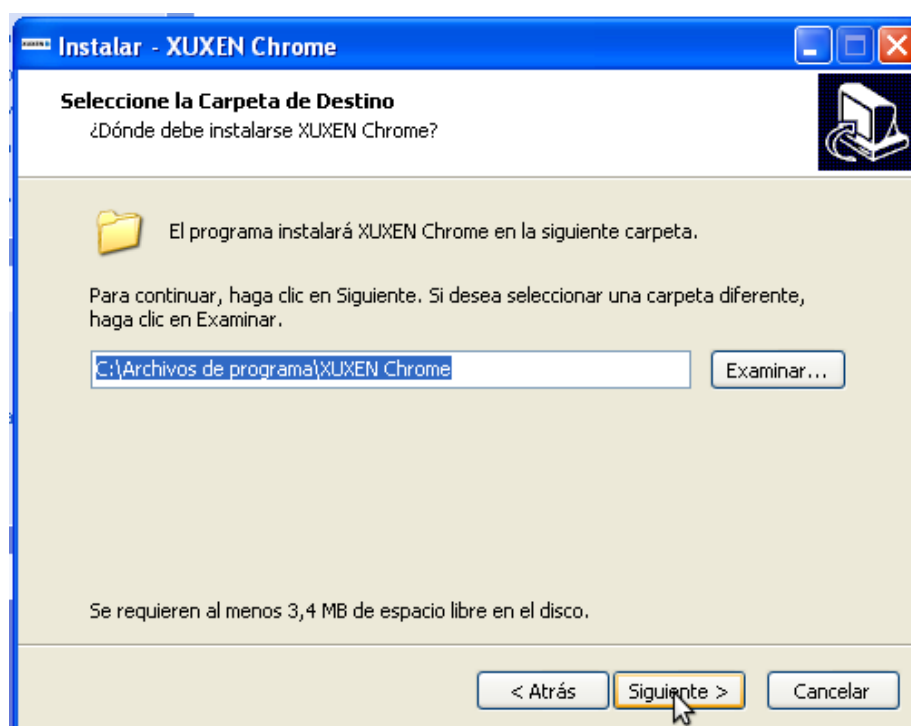
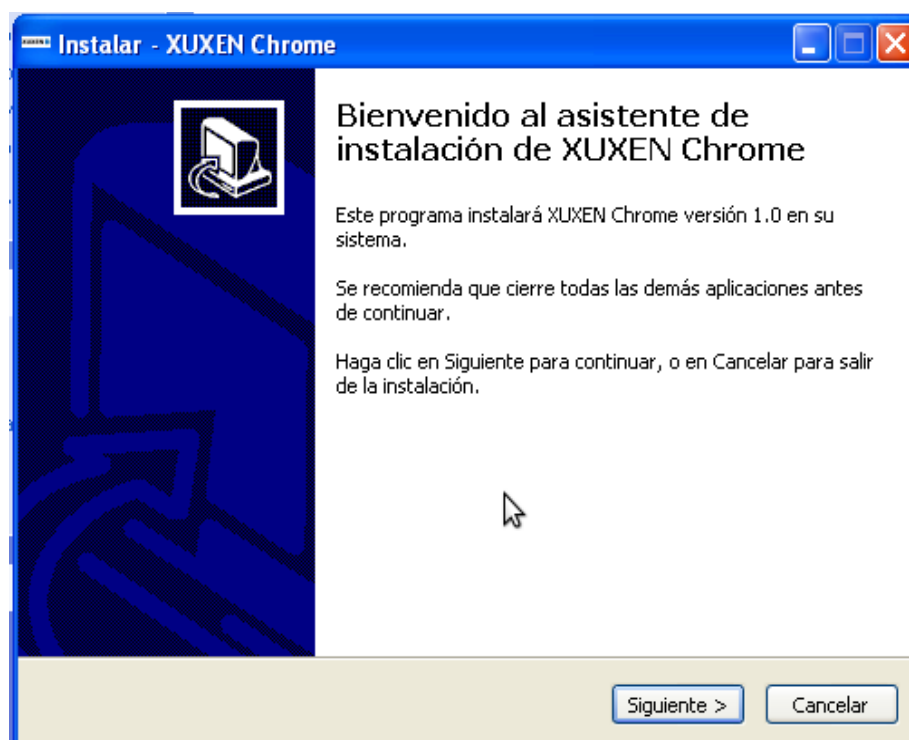
**OBSERVACIÓN:** Antes de instalar XUXEN Chrome, es necesario haber utilizado antes alguno de los correctores ortográficos por defecto de Chrome. (Ver el apartado “**Uso**” para ver cómo se usa el corrector ortográfico en Chrome).

## Instalación

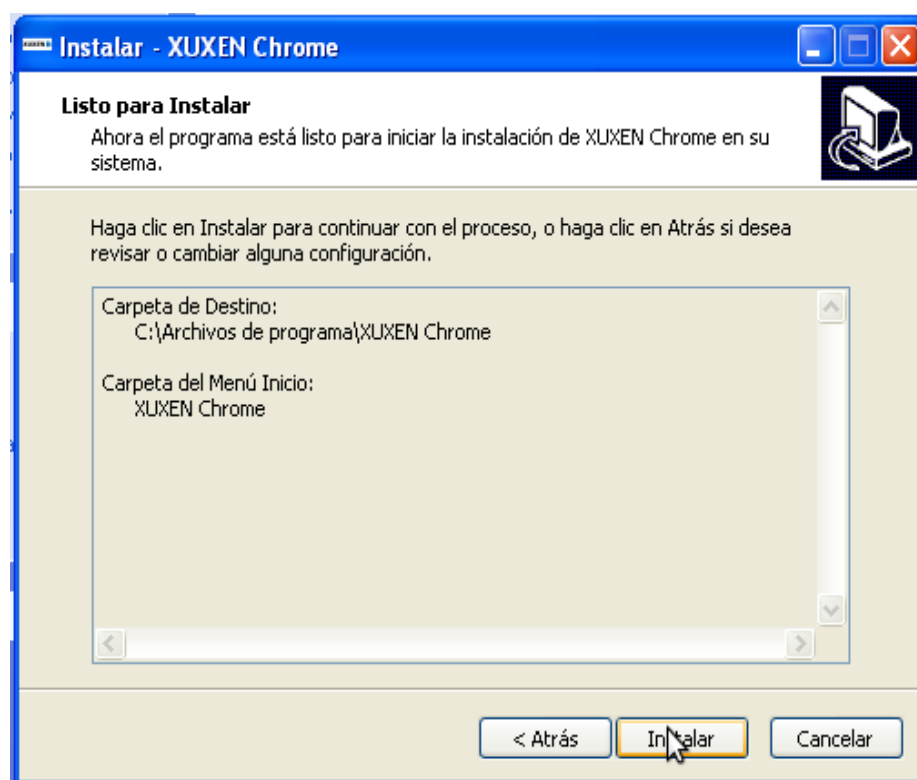
### Windows

- Descargar el instalador (XUXENChrome.exe).
- Hacer doble-clic sobre el instalador y el proceso de instalación se pondrá en marcha.
- Hacer clic sobre el botón “*Aceptar*” y después ir haciendo clic sobre el botón “*Siguiente*” para aceptar las opciones por defecto.

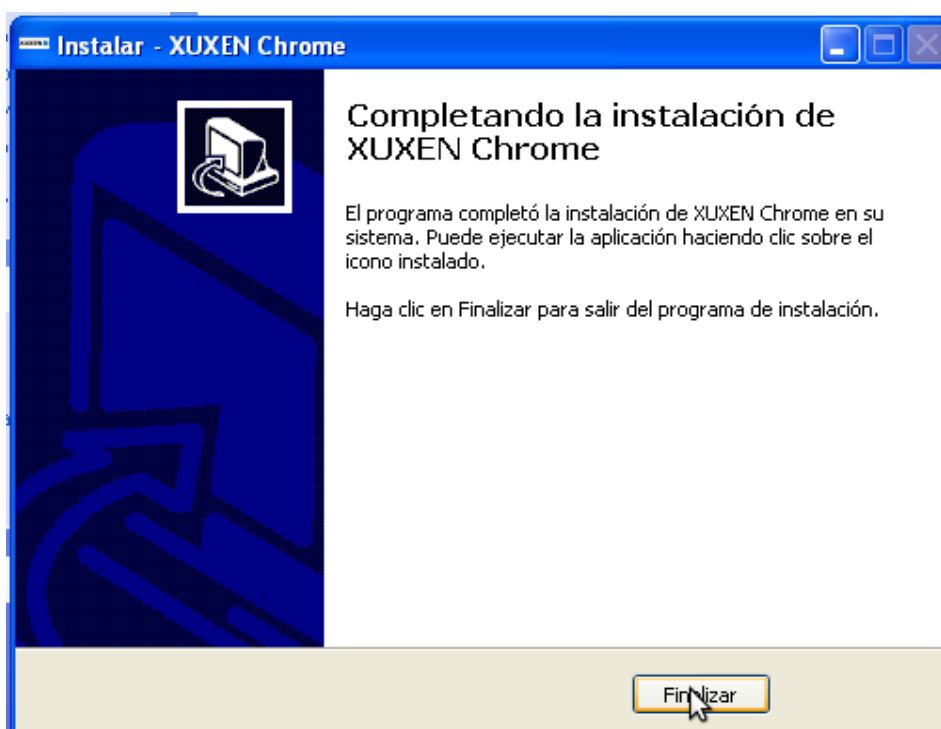




- Hacer clic sobre el botón “*Instalar*” para realizar la instalación.



- Hacer clic sobre “*Finalizar*” para salir del instalador y finalizar la instalación.



## LINUX

- Descargar el fichero **XUXENChrome.tar.gz**.
- Desde una terminal, descomprimir el fichero:

```
$ tar xzf XUXENChrome.tar.gz
```

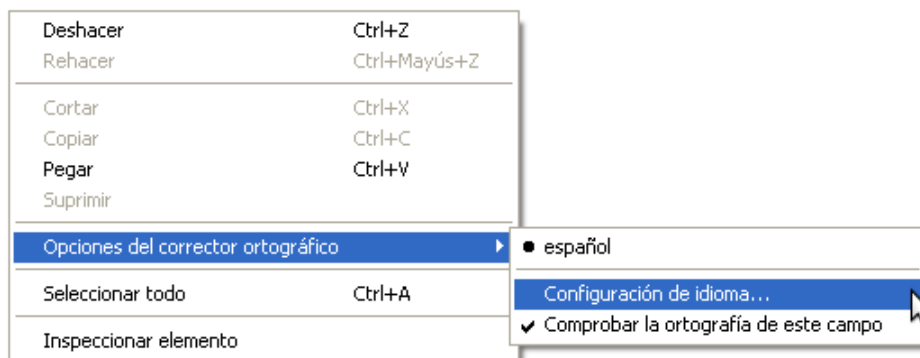
- Se creará un directorio *XUXENChrome* tras descomprimir el fichero. Hay que copiar el fichero *sv-SE-1-1.bdic* de ese directorio en la carpeta *Dictionaries* de la instalación de Google Chrome. Para esto, ejecutar en una terminal:

```
$ cp XUXENChrome/sv-SE-1-1.bdic ~/.config/google-chrome/Dictionaries/
```

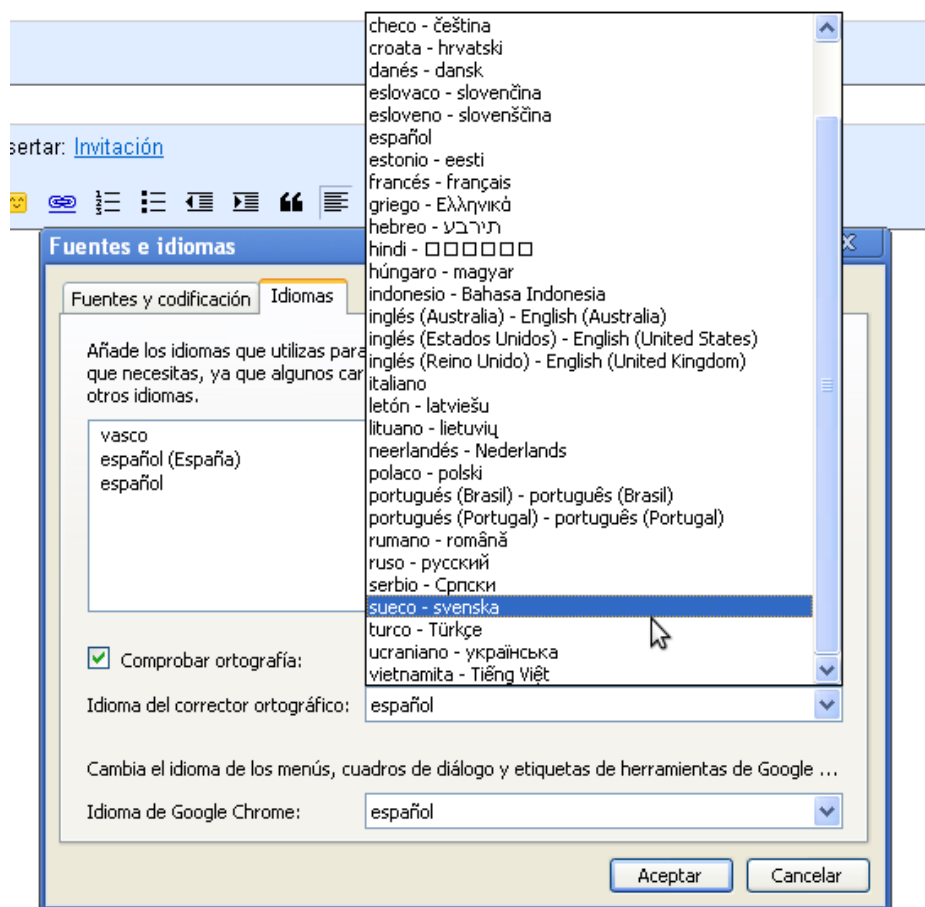
## Uso

Como se ha mencionado anteriormente, Chrome no ofrece la posibilidad de corrección en euskera, por lo que XUXEN Chrome ha sido asignado al idioma “*sueco*”. Por lo tanto, debemos configurar Chrome para que corrija en sueco. Para eso:

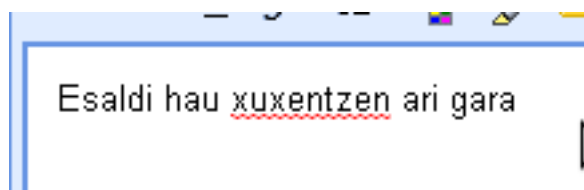
- Navegamos a una web donde haya una caja de texto (ejem. La caja para escribir mensajes de Google Mail), y hacemos clic en el botón derecho del ratón. Nos aparecerá un menú en el cual elegiremos la opción “*Opciones del corrector ortográfico >> Configuración de Idioma*”



- En la ventana que aparece, en la sección “*Idioma del corrector ortográfico*”, seleccionar *sueco* (*sueco* - *svenska*)



- Hacer clic en “Aceptar” para guardar los cambios. Ahora, al escribir algo en la caja de texto, las palabras incorrectas aparecerán subrayadas en rojo



- Con el ratón sobre una palabra subrayada en rojo, al hacer clic en el botón derecho, aparecerán las sugerencias de corrección





# Licencia

Publicado bajo licencia

GNU General Public Licence (GPL) 2. versión

<http://www.fsf.org/licenses/licenses.html>