

HiztegiBar Internet Explorer

Eskuliburua



Eleka Ingeniaritza Linguistikoa

Zelai Haundi, 3

Osinalde Industrialdea

20170 Usurbil

Tel.943 363040

Faxa.943 363144

www.eleka.net / info@eleka.net

HiztegiBar IE

HiztegiBar IE.....	3
Eskakizunak eta oharrak.....	3
Instalazioa.....	3
Windows.....	3
Erabilera.....	6
Hobespenak.....	7
Orokorra.....	7
Hiztegien aukera.....	11
Kontsulta Aurreratua.....	12
Desinstalatzea.....	13

HiztegiBar IE

Eskakizunak eta oharrak

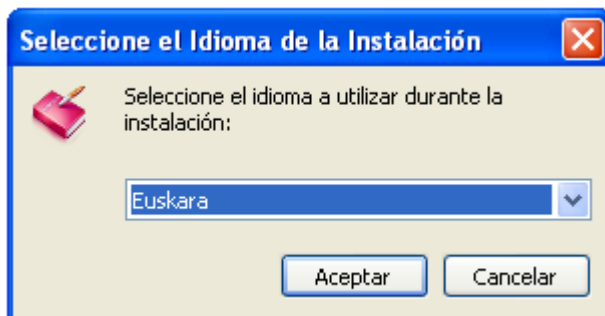
*HiztegiBar IE*k ez du eskakizun berezirik. Nahikoa da *Internet Explorer* nabigatzailea instalatua edukitzea.

Oharra: HiztegiBarIE 1.0 bertsioa lehenik instalatuta badago, lehenik hau desinstalatu behar da. Ikus *desinstalatzea* atala.

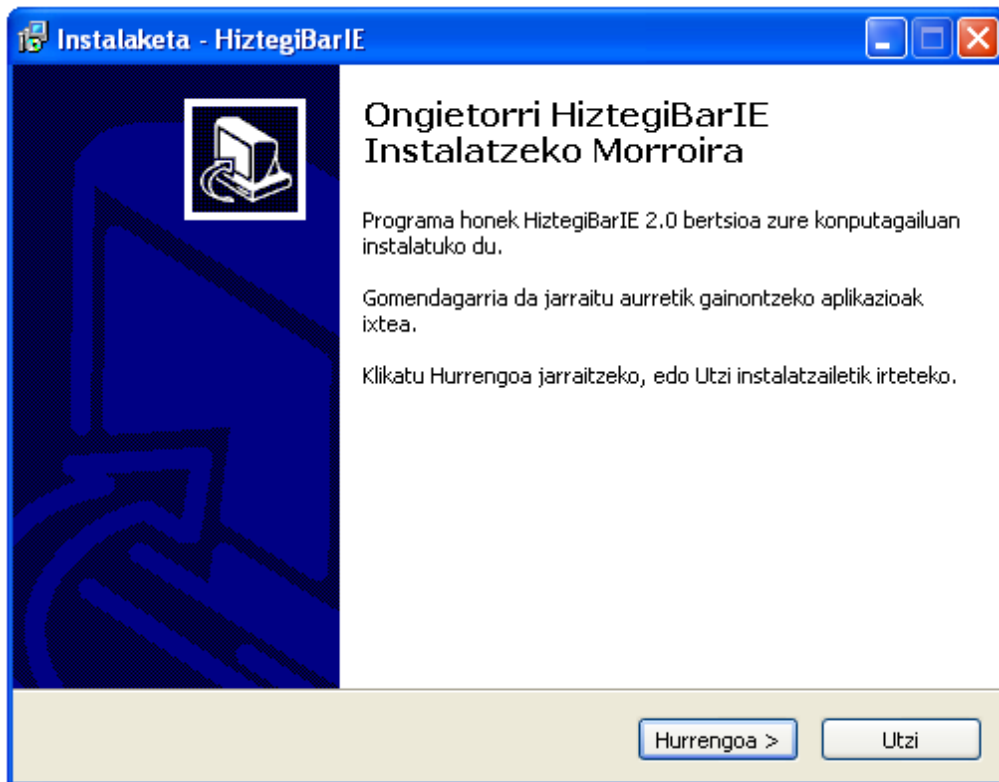
Instalazioa

Windows

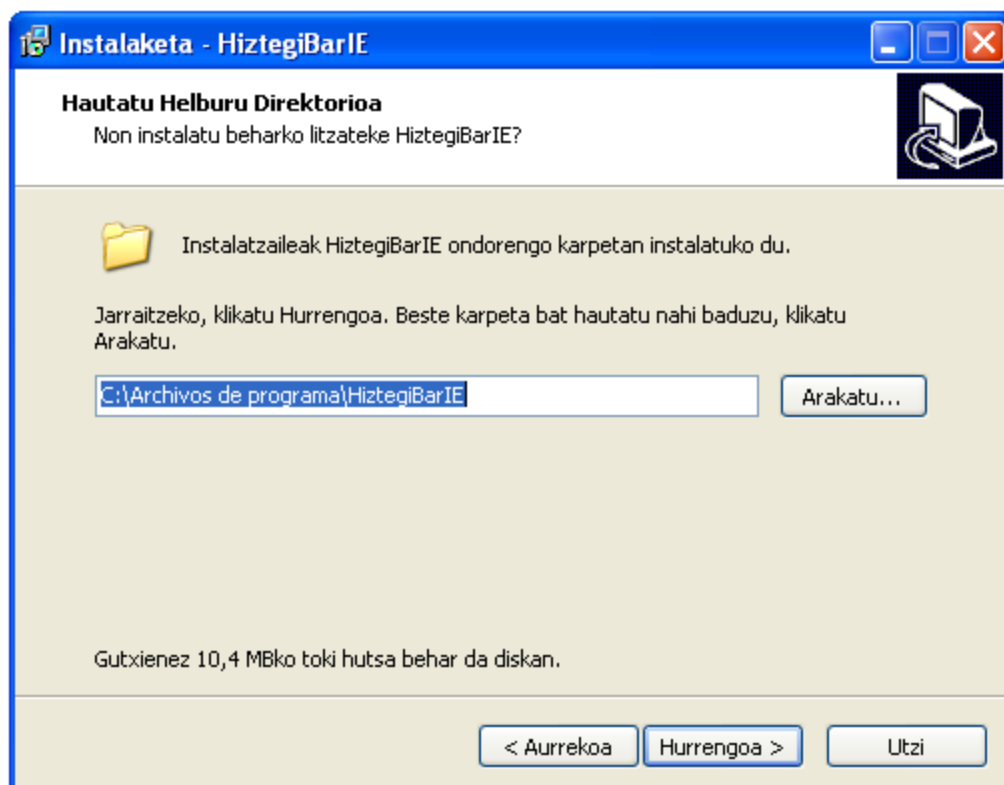
- Instalatzailea (HiztegiBarIETSetup.exe) jaitsi.
- Jaitsitako fitxategiaren gainean klik bikoitza egin, eta instalazio prozesua martxan jarriko da.
- Ondoko irudian “Ados” botoia klikatu, eta jarraian sakatu ezazu “Hurrengo” botoia defektuzko aukerak onartzeko.

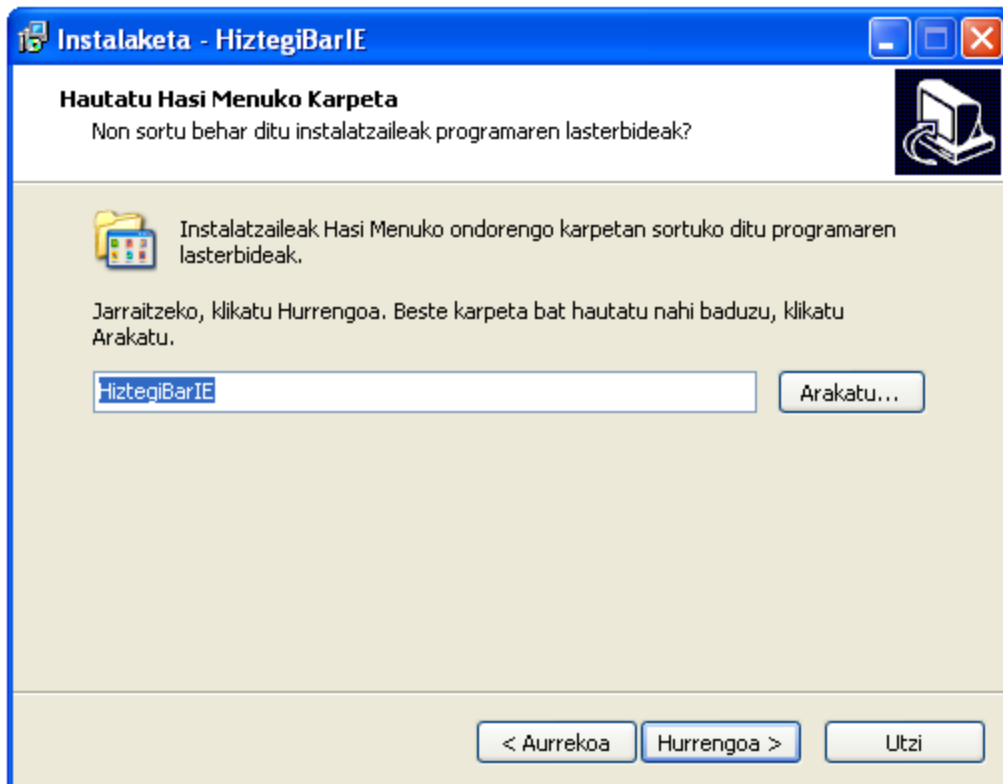


- “Hurrengoa” botoia sakatu instalatzen hasteko.

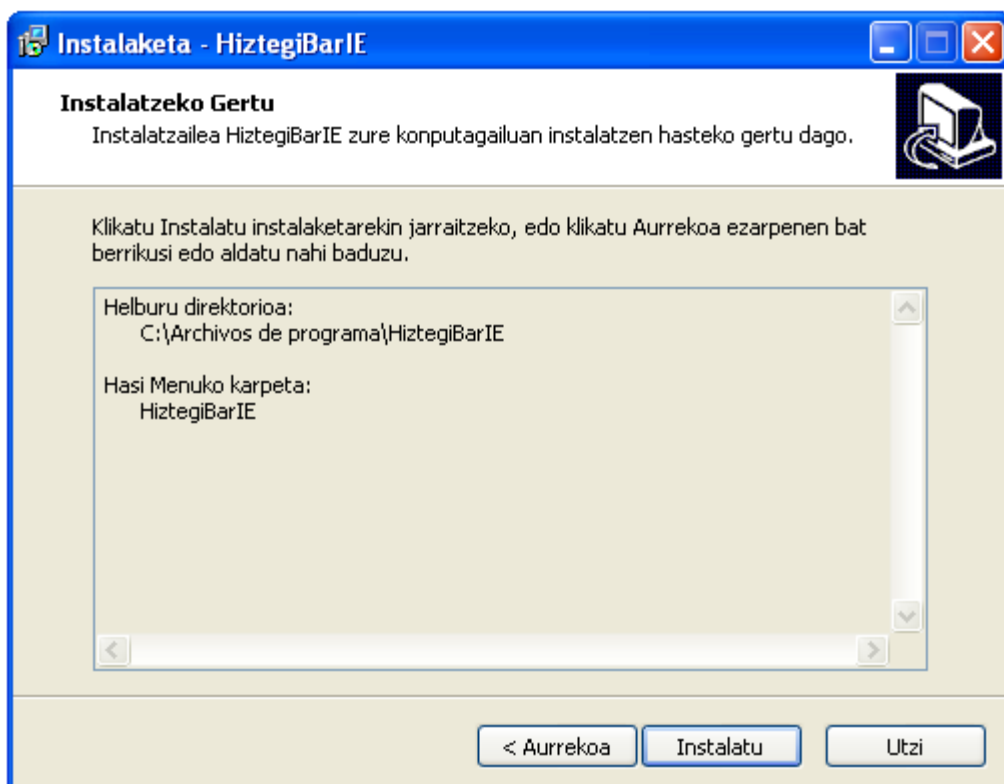


- Aukeratu ezazu non instalatu nahi duzun eta sakatu “Hurrengoa”.

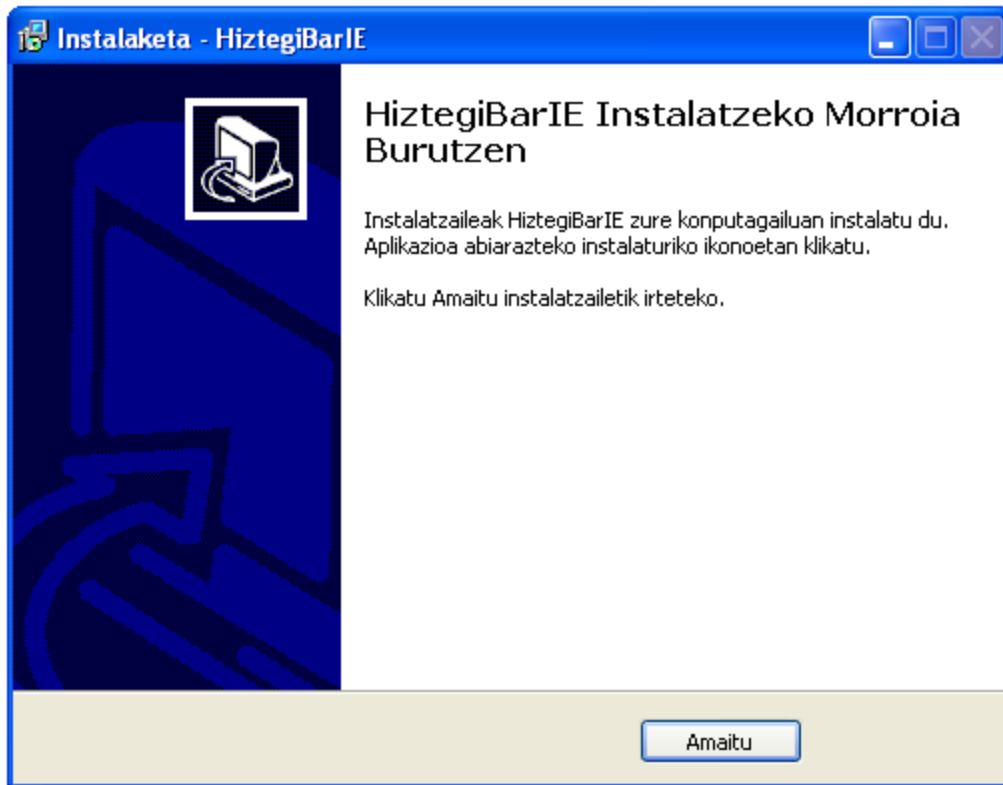




- Irudi horretako oharra irakurri ondoren ados bazaude, sakatu "Hurrengoa".



- Sakatu "Instalatu" instalazioarekin hasteko.

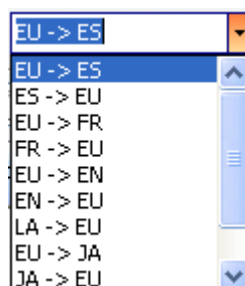


- Amaitu instalazioarekin.

Erabilera



HiztegiBar IE erabiltzeko lehen urratsa da hizkuntza-bikotea aukeratzea. Ondoko zerrenda honetan zein hizkuntzatik zein hizkuntzara itzuli nahi duzun aukera dezakezu. (Goiko irudiko barran gorri markatutako eremuan klik eginez agertuko da zerrenda).



Oharra: Kontuan izan hiztegi bakoitzak hizkuntza-bikote jakin batzuetan funtzionatzen duela.

Ondoren, itzuli nahi den hitza sartu behar da testu kutxan (goiko irudiko barran berdez markatu dugun eremuan).

Azkeneko urratsa bi modutara egin daiteke:

- *HiztegiBar IEko* hiztegien botoietan klik eginez; (goiko irudiko barran urdinez markatu ditugu bereizteko).
- Kurtsorea testu kutxan dagoen bitartean *Enter* tekla sakatuz.

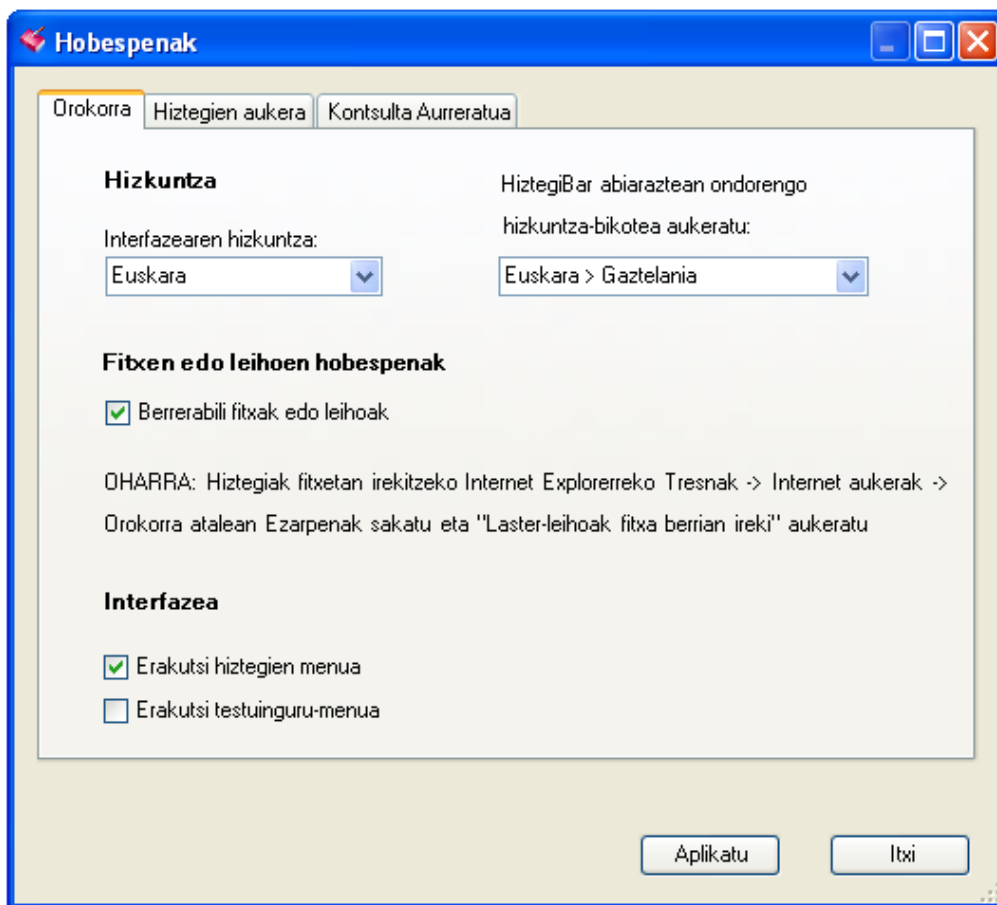
Oharra: Euskararen kasuan lematizazioa egiten da. Hau da, nahiz eta “euriarekin” hitza begiratu, hiztegieta “euri” kontsultatuko da.

Hobespenak

Orokorra

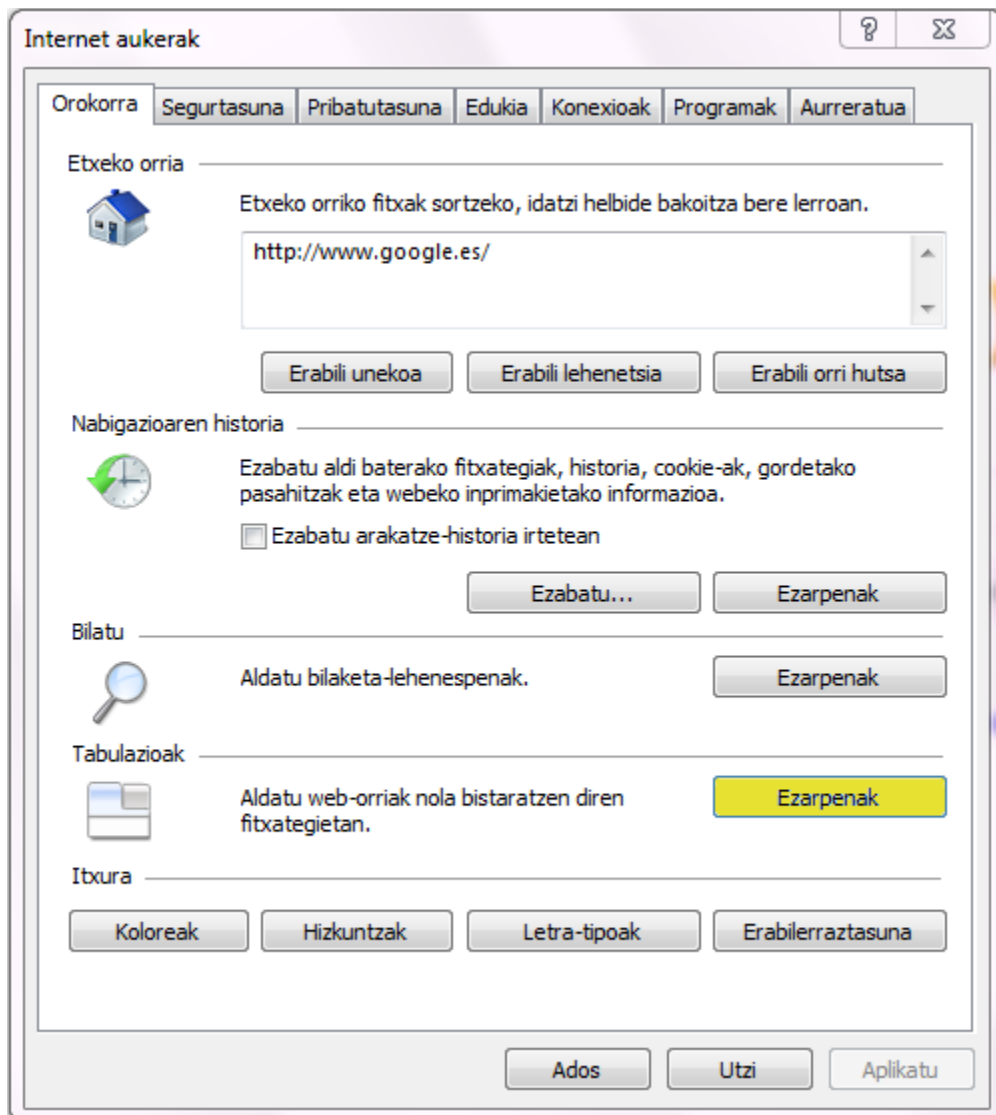
Barraren ezker aldeko “Aukerak” botoian, “Hobespenak” atalean, “Orokorra” fitxan, programaren propietateak alda daitezke.

Hizkuntza:

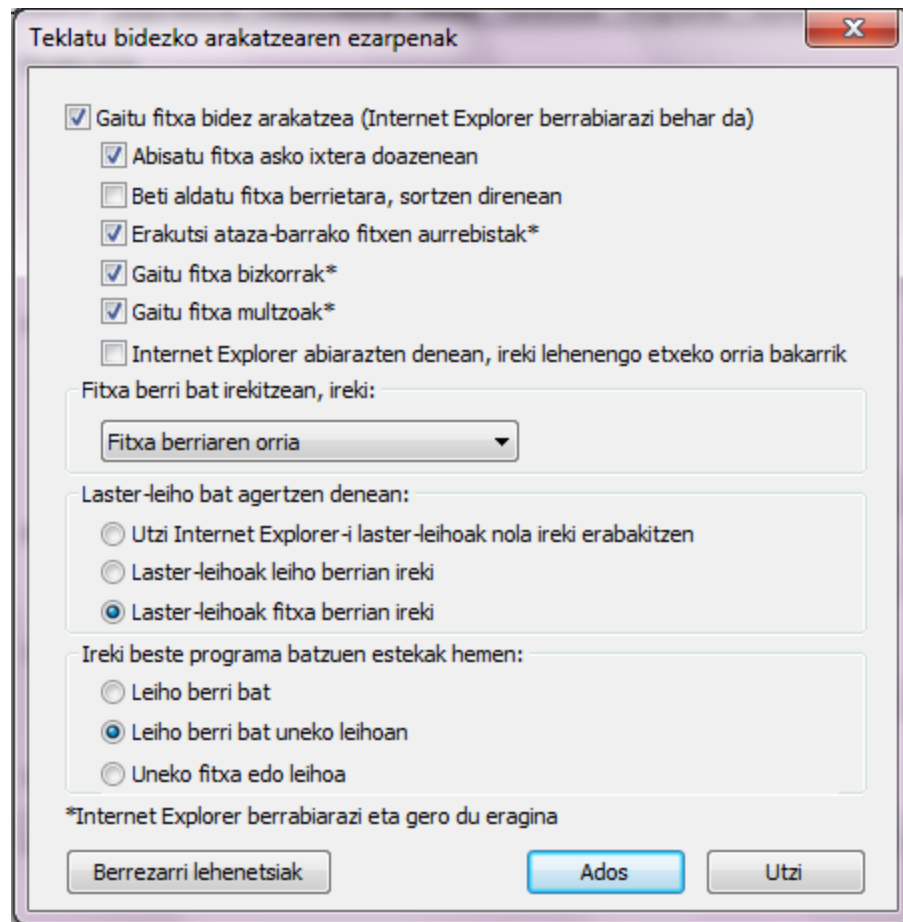


- Interfazearen hizkuntza. Interfazea zein hizkuntzatan erakutsiko den definitzen du: euskaraz edo gaztelaniaz.
- Hizkuntza-bikotea. *HiztegiBar IE* abiarazterakoan defektuz agertuko den hizkuntza bikotea. Ondoko hauek izan daitezke: EU►ES, ES►EU, EU►FR, FR►EU, EU►EN, EN►EU, LA►EU, EU►JP, JP►EU, ES►DE edo DE►EU.
- **Fitxen hobespenak**: Fitxen konfigurazioa ezartzeko aukerak.
- Fitxak berrerabiltzeko aukera.

- Fitxak atzeko planoan irekitzeko aukera. Fitxak atzeko planoan ireki ahal izateko, *Internet Explorer*-eko “Tresnak” atalean aukeratu “Internet aukerak”. Ondoren, “Orokorra” atalean sakatu “Ezarpenak”.



- “Ezarpenak” atalean “Laster-leihoak fitxa/leiho berrian ireki” aukeratu gero, hiztegiak fitxa/leiho berrietan irekiko dira.



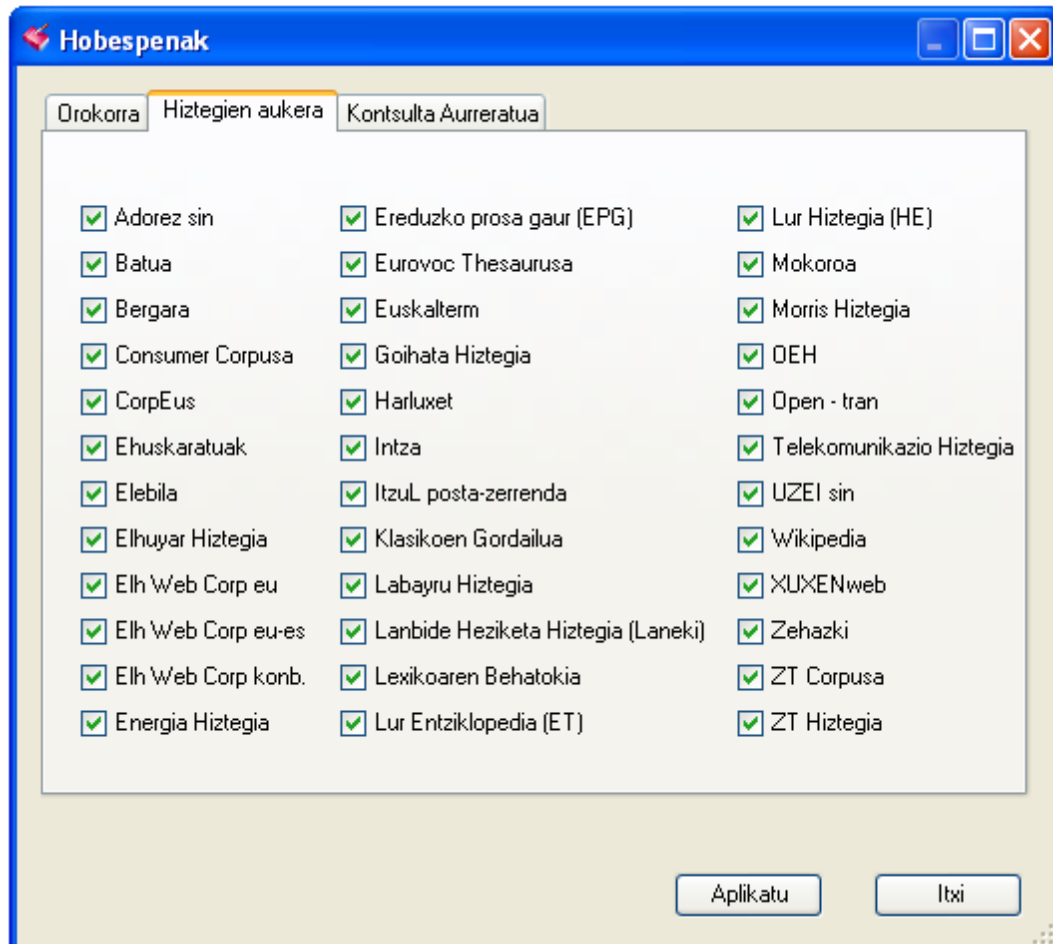
Interfazea:

- Erakutsi hiztegien menua. Laukitxo hori klikatuta/klikatu gabe utziz gero, *Internet Explorer*-eko “Tresnak” atal barruan “Hiztegiak” menua agertu/desagertuko da.
- Erakutsi testuinguru-menua. Laukitxo hori klikatuta/klikatu gabe utziz gero, *Internet Explorer*-eko edozein webgunetan bilatu beharreko hitza aukeratu, eta saguaren eskuineko botoian klik egin. Hiztegiak menua agertu/desagertuko da.

Hiztegien aukera

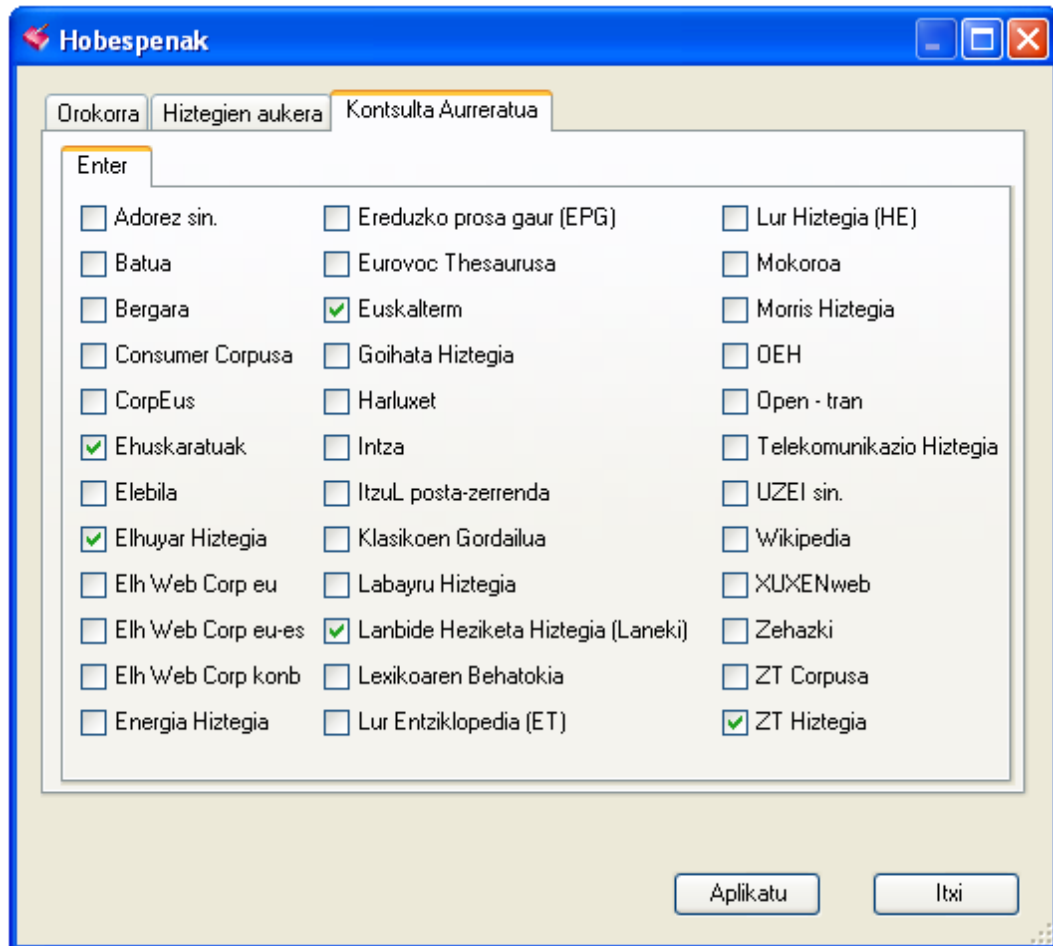
Atal horretan aukeratzen dira *HiztegiBar IE*n ikusarazi nahi diren hiztegiak.

Aukeratzeko, markatu saguarekin; berdez markatuta geratuko dira.



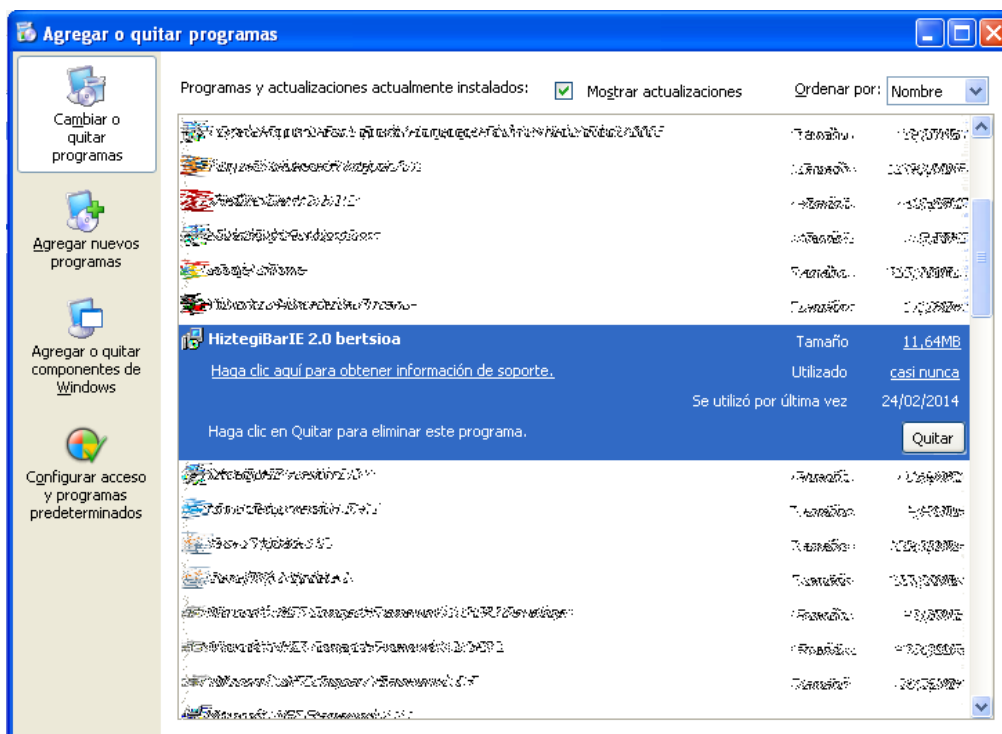
Kontsulta Aurreratua

Atal horretan ezarriko da zein hiztegi kontsultatuko den *Enter* tekla zapaltzerakoan testu kutxan. (Ikus “Erabilera”).

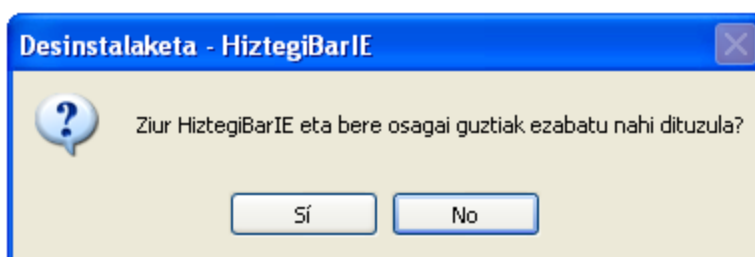


Desinstalatzea

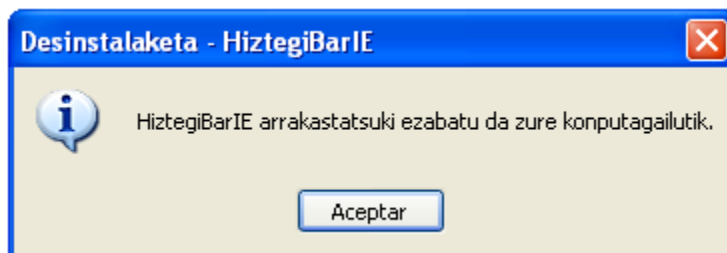
HiztegiBar IE desinstalatzeko nahikoa da bide hau jarraitzea: Hasi-> Kontrol-panela-> Gehitu edo kendu programak, *HiztegiBar IE* aukeratu.



- Sakatu “Kendu”.



- Erantzun “Bai”.



- Desinstalatu duzu.