

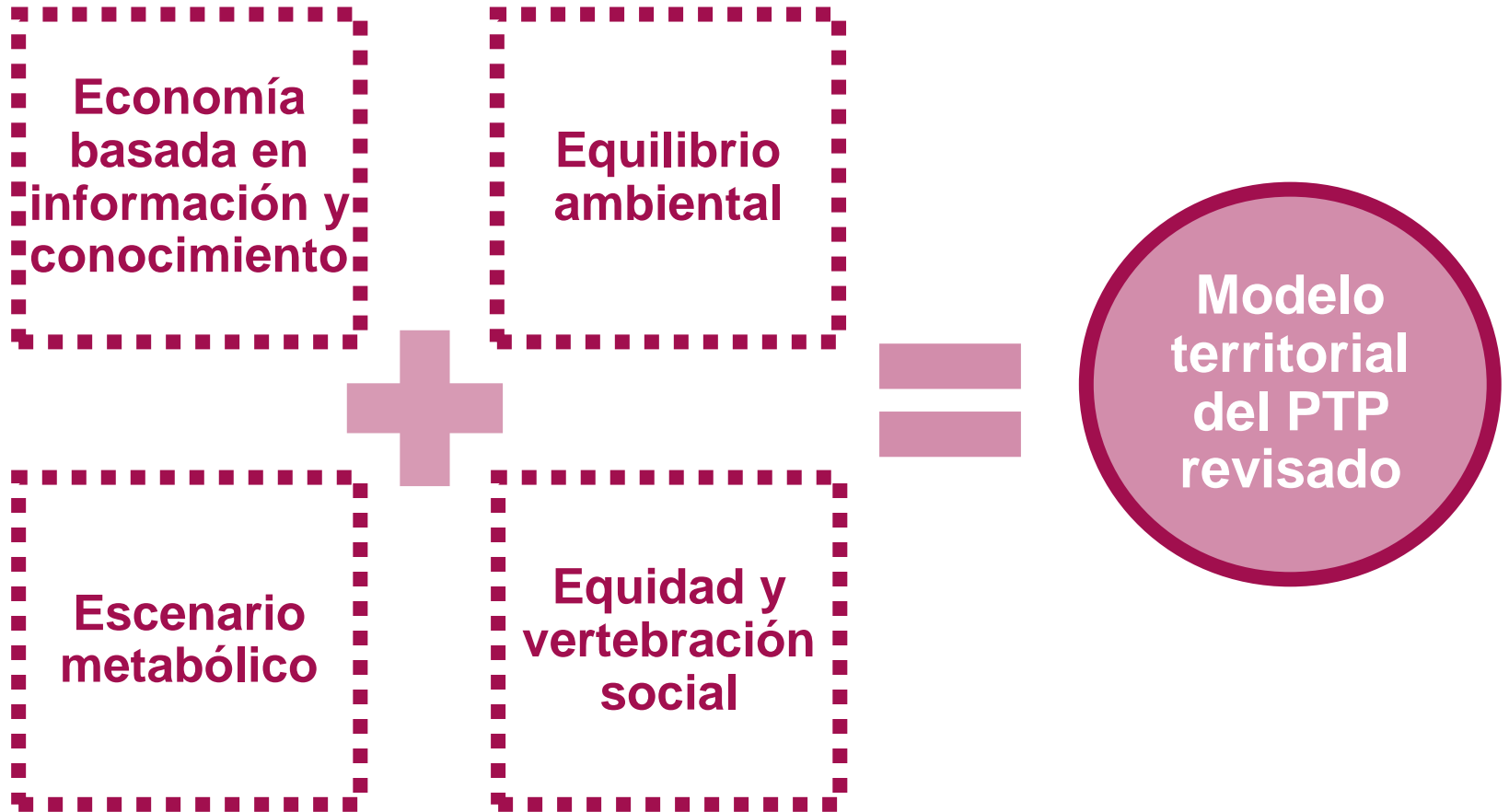


Jose Maria Ezquiaga Dr.Arquitecto



PTP Álava Central

- +Un territorio cercano
- +Diversificación económica
- +Autosuficiencia conectada
- +Soberanía alimentaria
- + Campo,+ Ciudad



Un territorio cercano

Un territorio de alto valor ambiental caracterizado por el peso económico y poblacional de Vitoria-Gasteiz



Vitoria - Gasteiz: 249.000 habitantes.

Un territorio cercano

Acceso universal a las infraestructuras bienes y servicios públicos

El 80% de la población y del empleo están en Vitoria- Gasteiz

Mantener el medio rural potenciando una estructura polinuclear

Refuerzo de subcabeceras y núcleos articuladores

Los servicios de alta especialización se concentran en Vitoria-Gasteiz

Es necesario graduar los medios de movilidad atendiendo a la densidad

Adaptar servicios de transporte a la demanda en zonas rurales

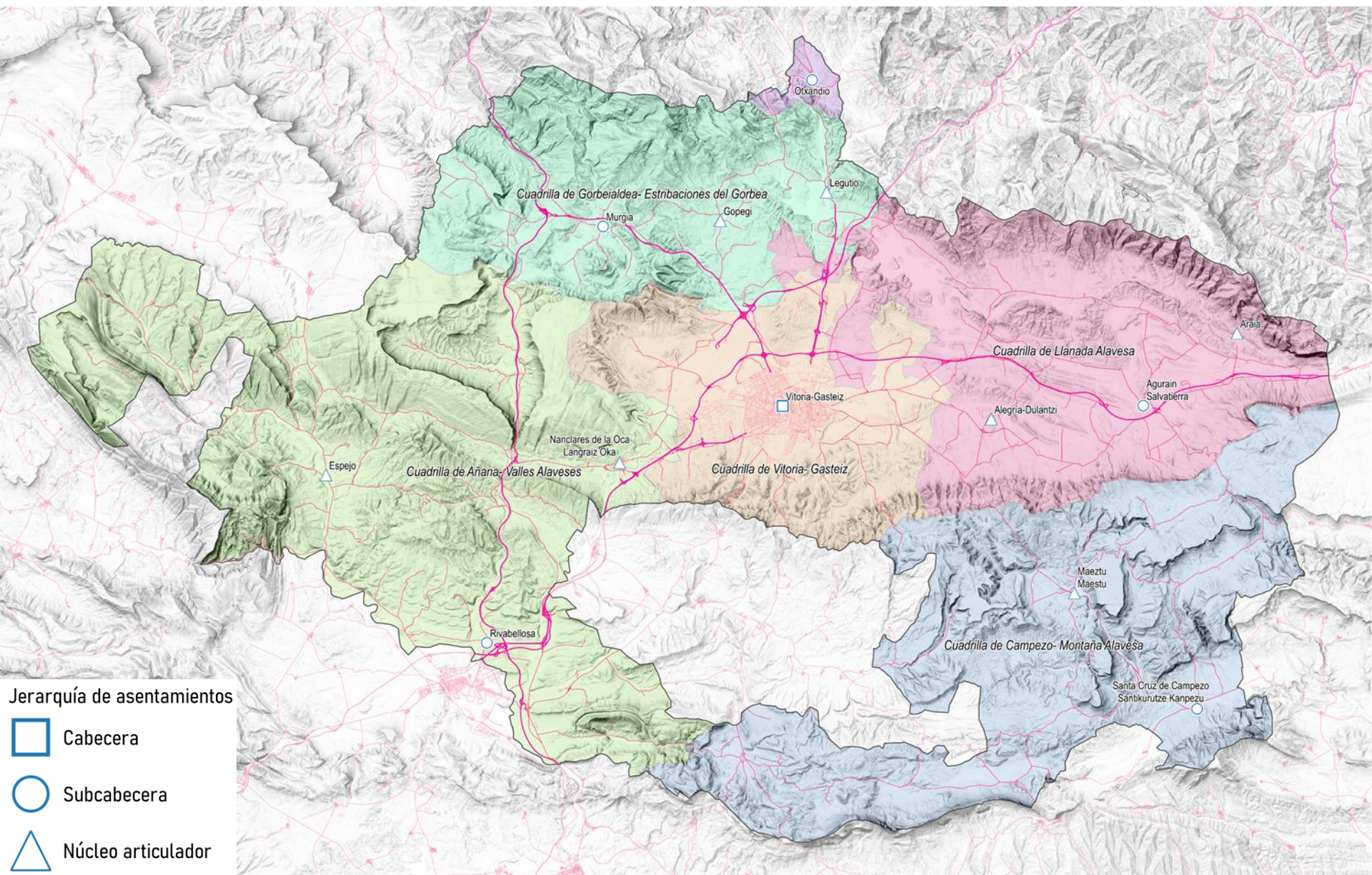
Intermodalidad y Tranvía en zona central



Campezo: 1.040 habitantes, 37 minutos por carretera a Vitoria- Gasteiz

Organización funcional del territorio

Cuadrillas y núcleos articuladores



Potencial estratégico de los municipios intermedios

Iruña de Oka, Salvatierra- Agurain o Zuia son núcleos que pueden contribuir a la vertebración del sistema de asentamientos



Iruña de Oka

De 1.292 hab en 2000 a 3.500 a 2020



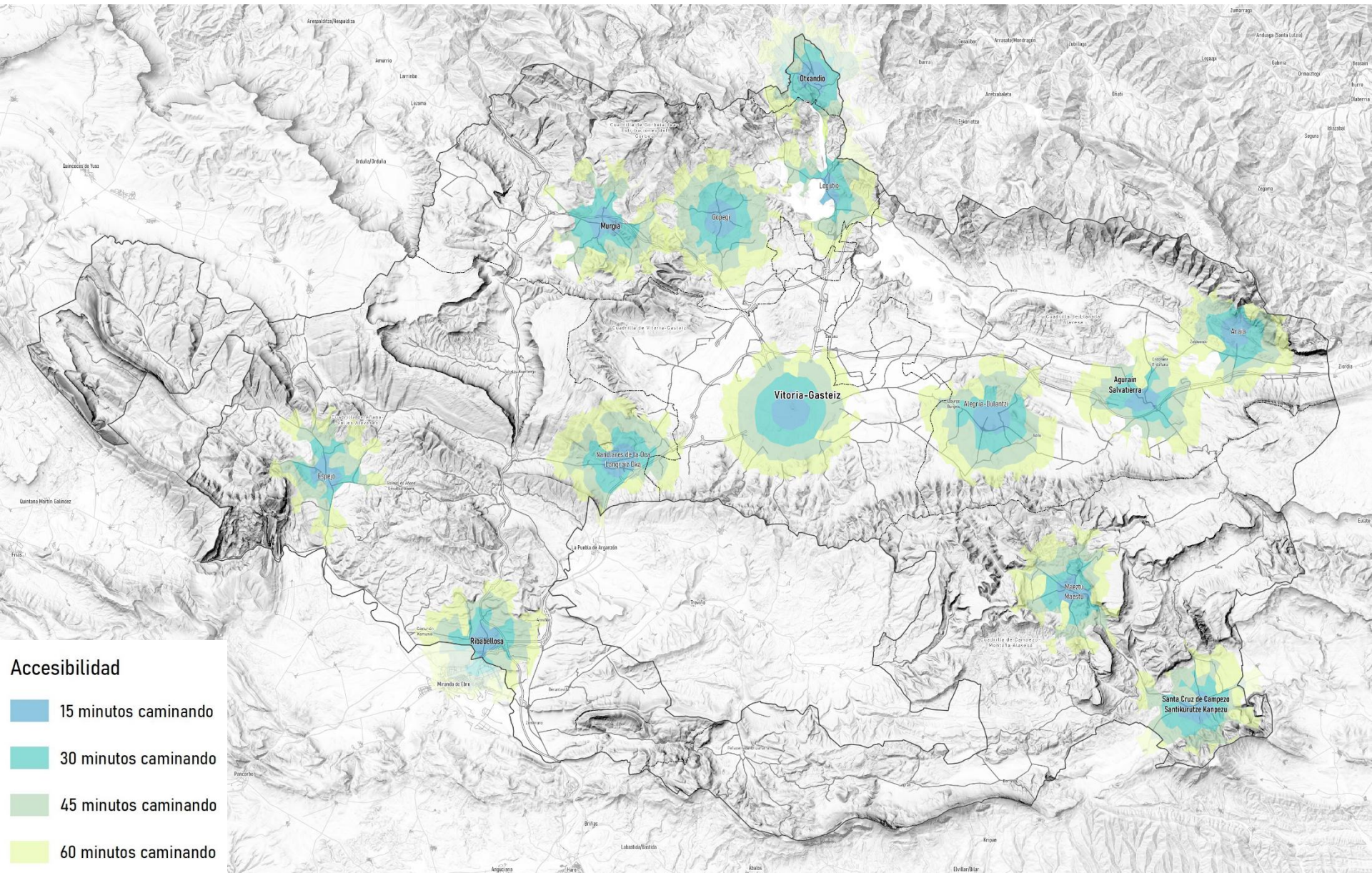
Salvatierra- Agurain

De 4.014 a 5.038 hab



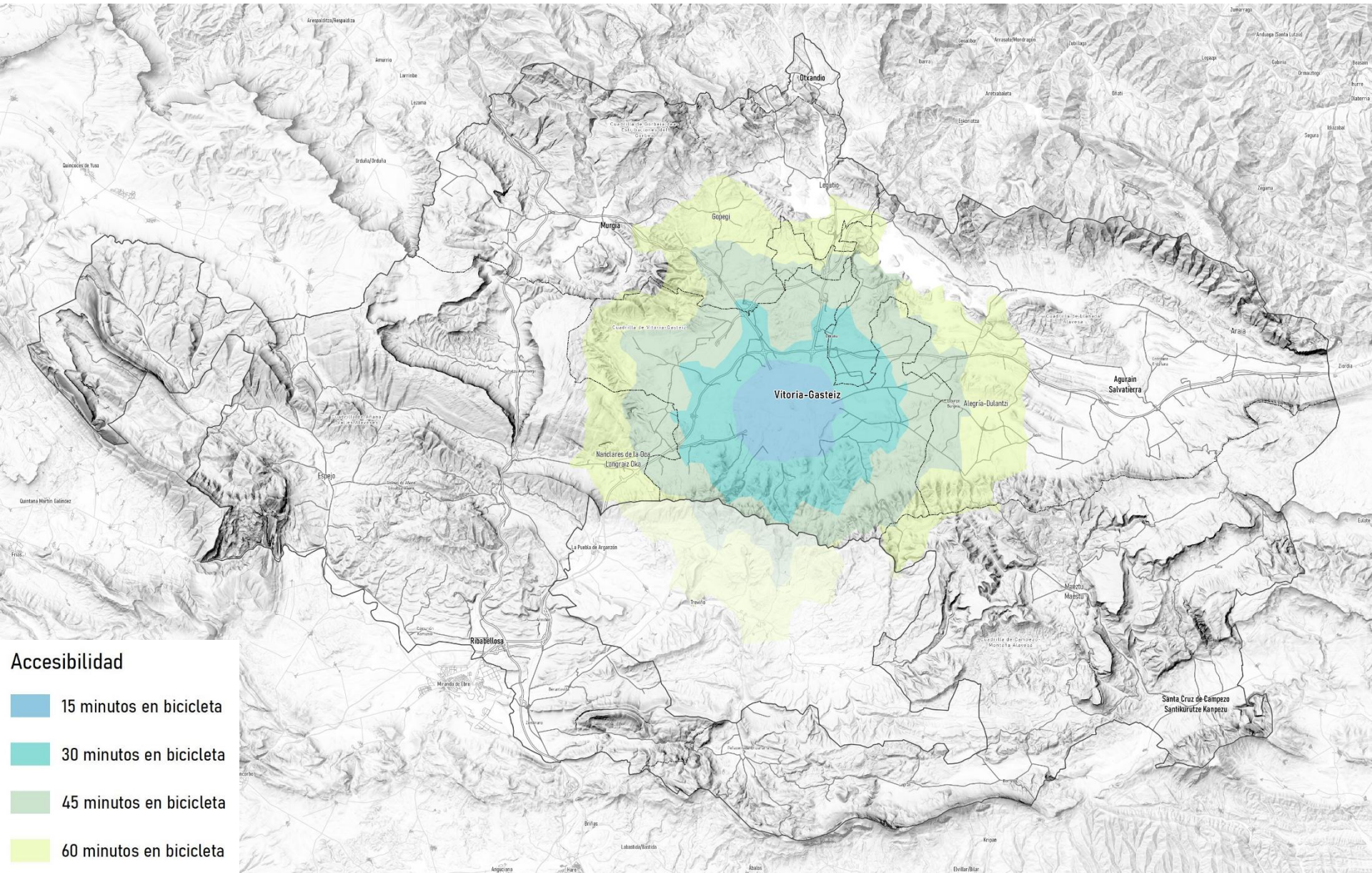
Zuia

De 1.725 a 2.300 hab



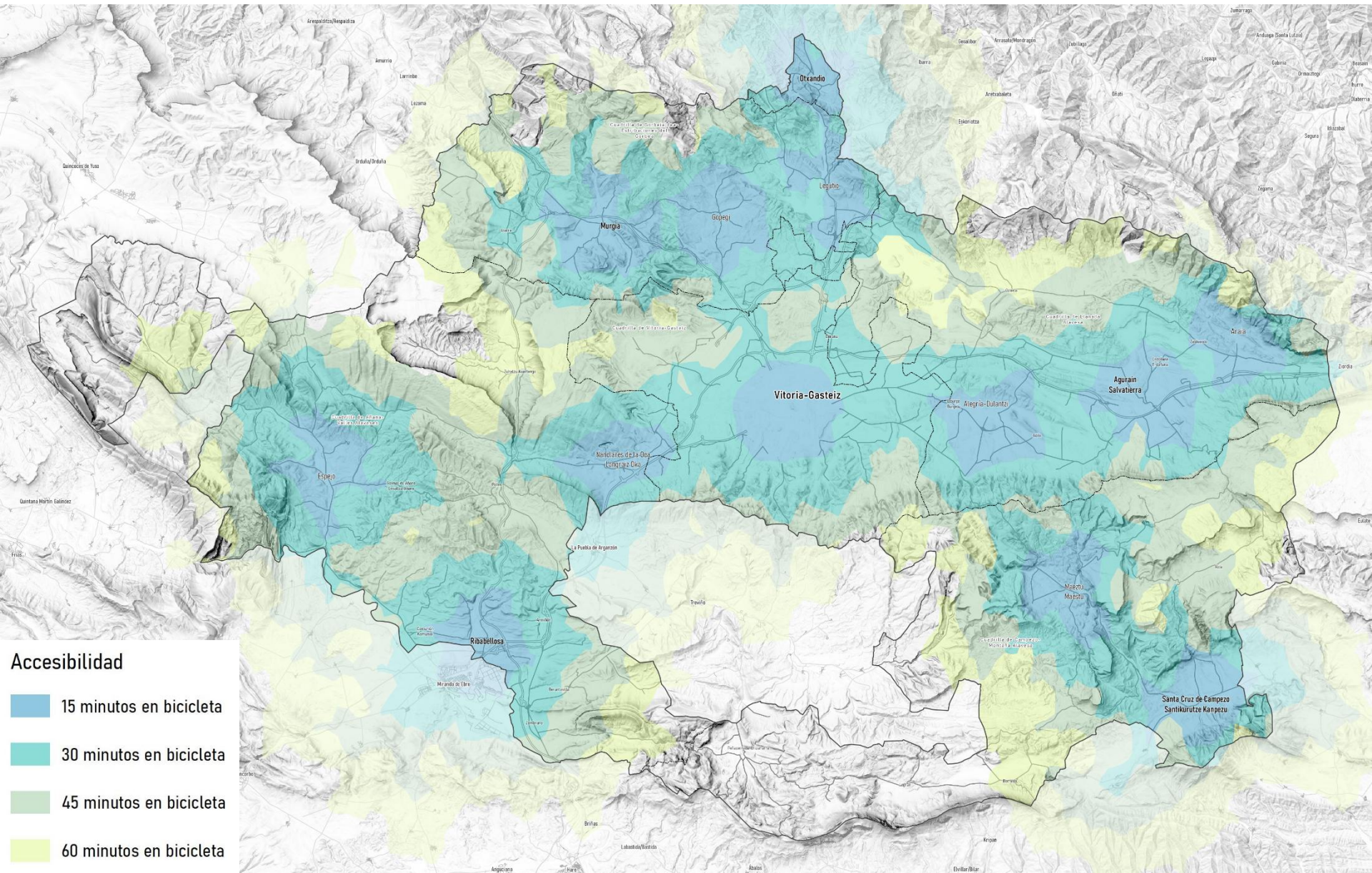
Accesibilidad

Isócronas desde Vitoria, bicicleta



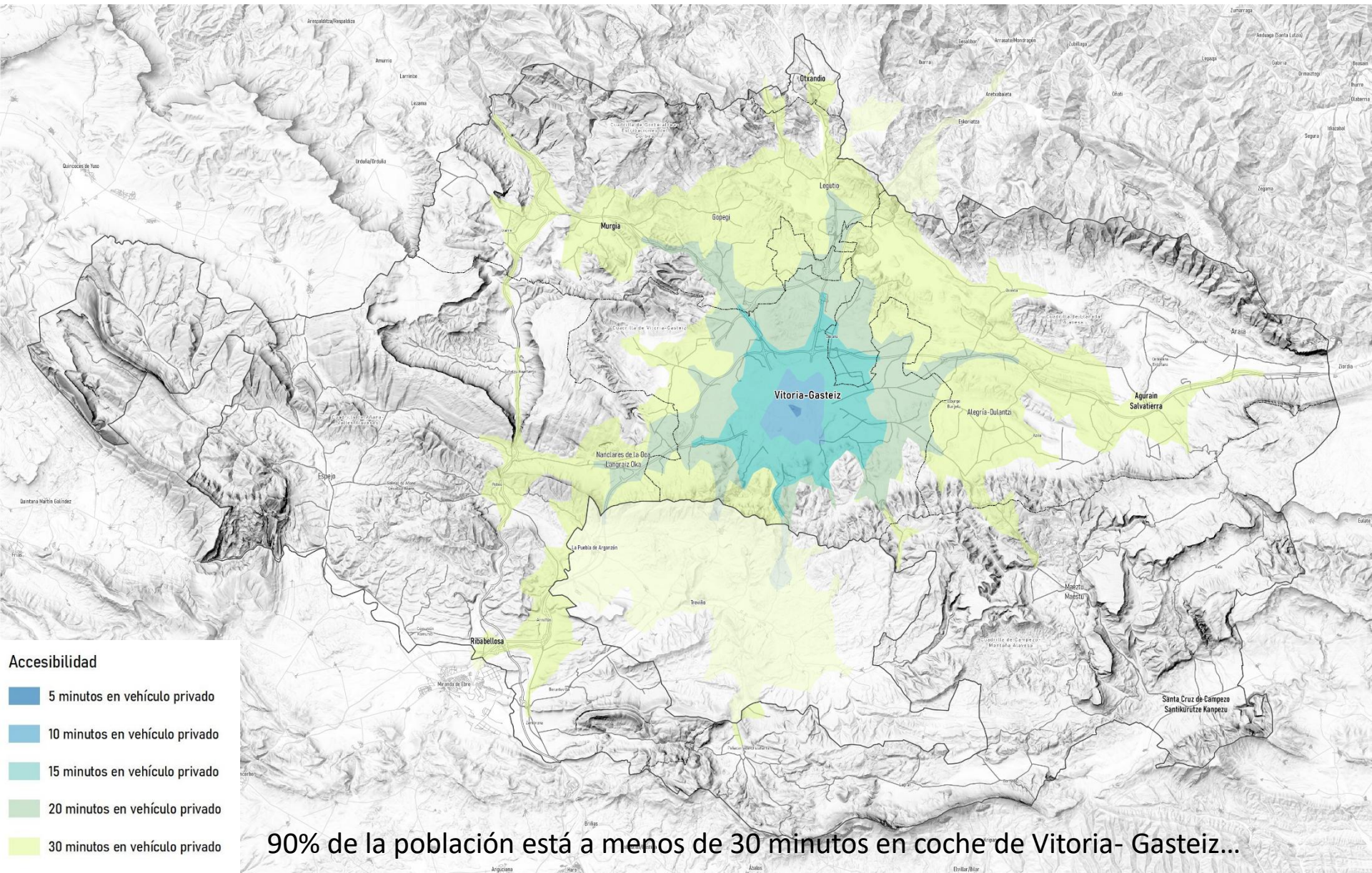
Accesibilidad

Isócronas desde nodos territoriales, bicicleta



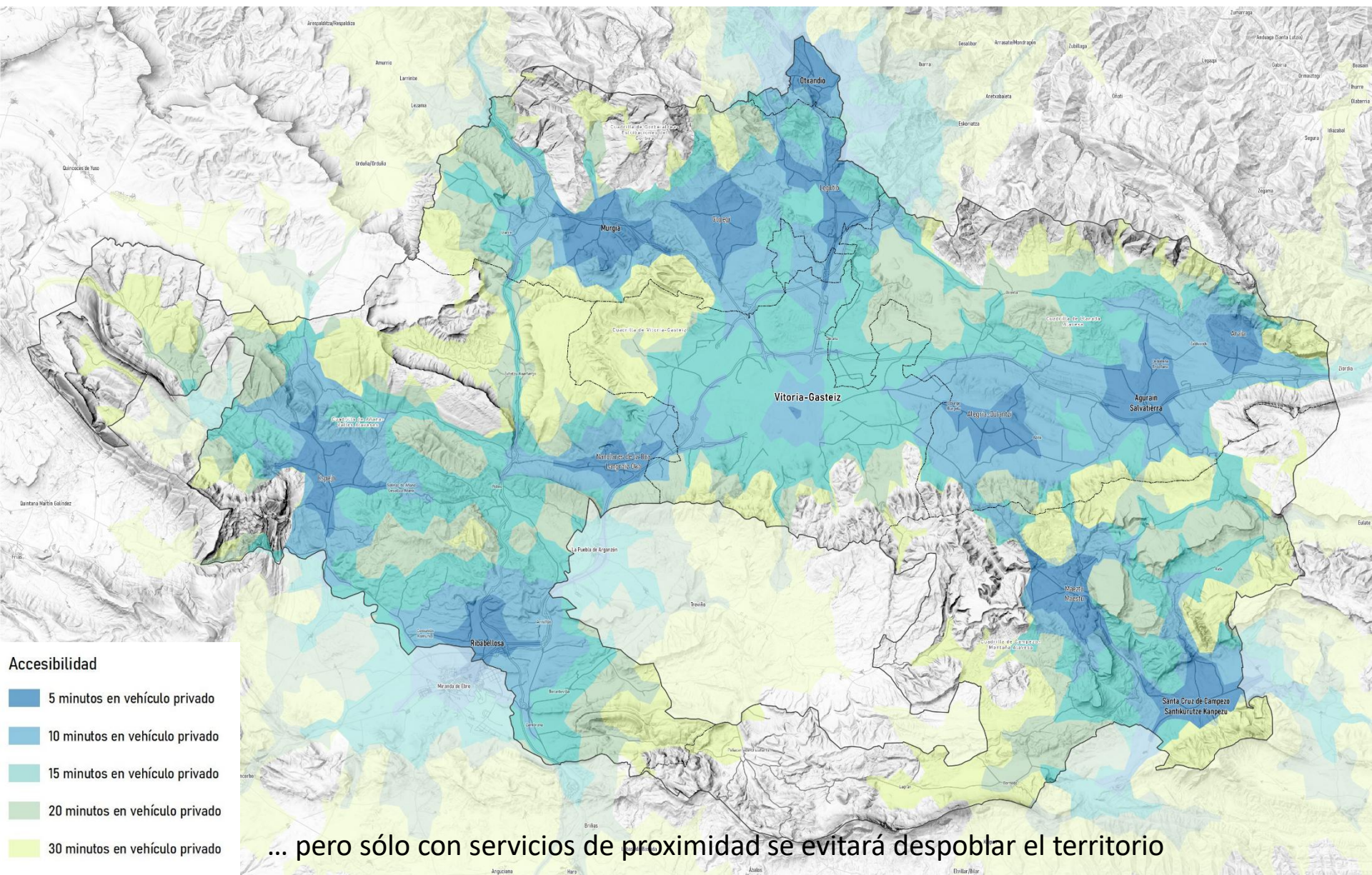
Accesibilidad

Isócronas desde Vitoria, vehículo privado



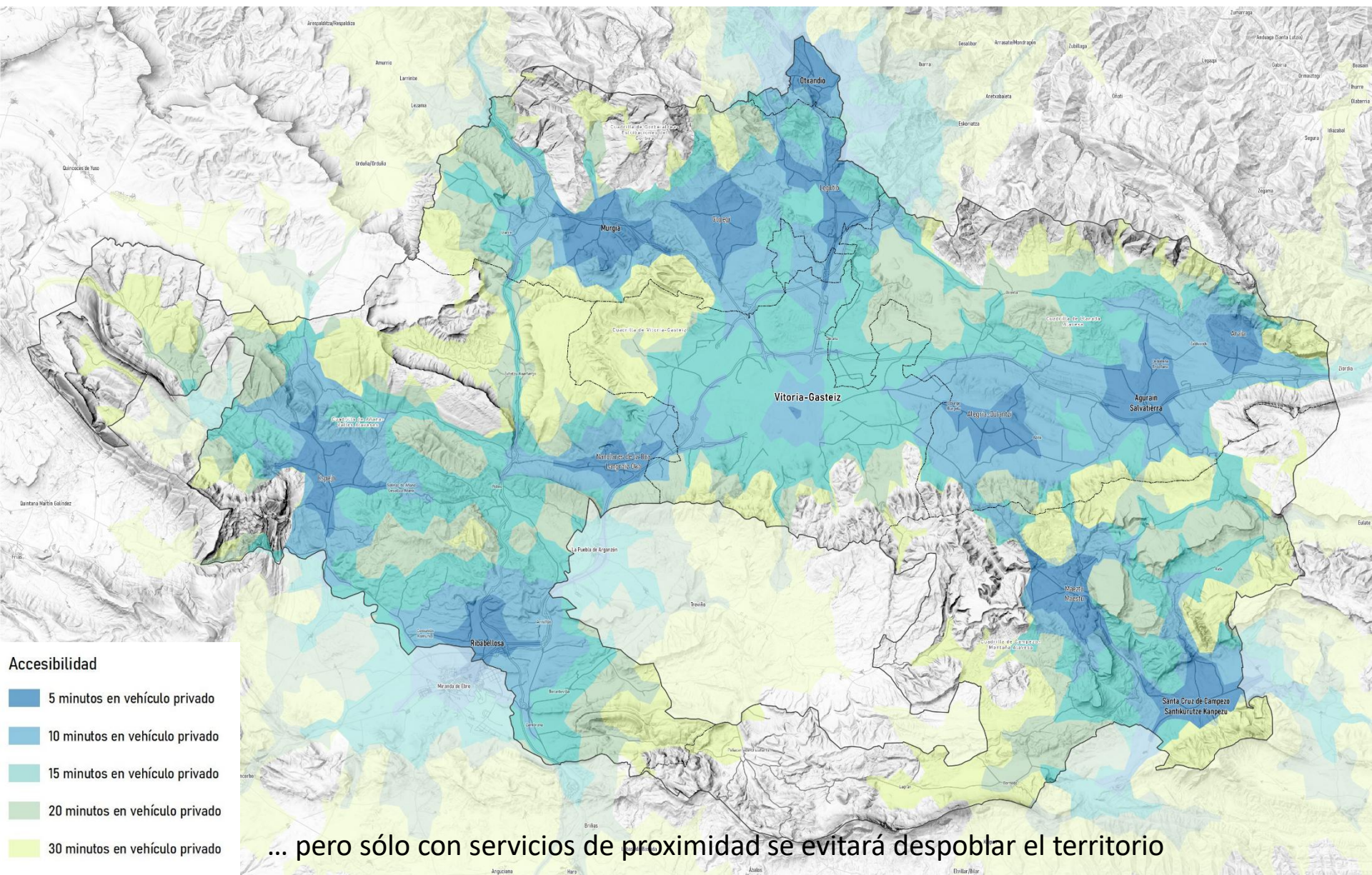
Accesibilidad

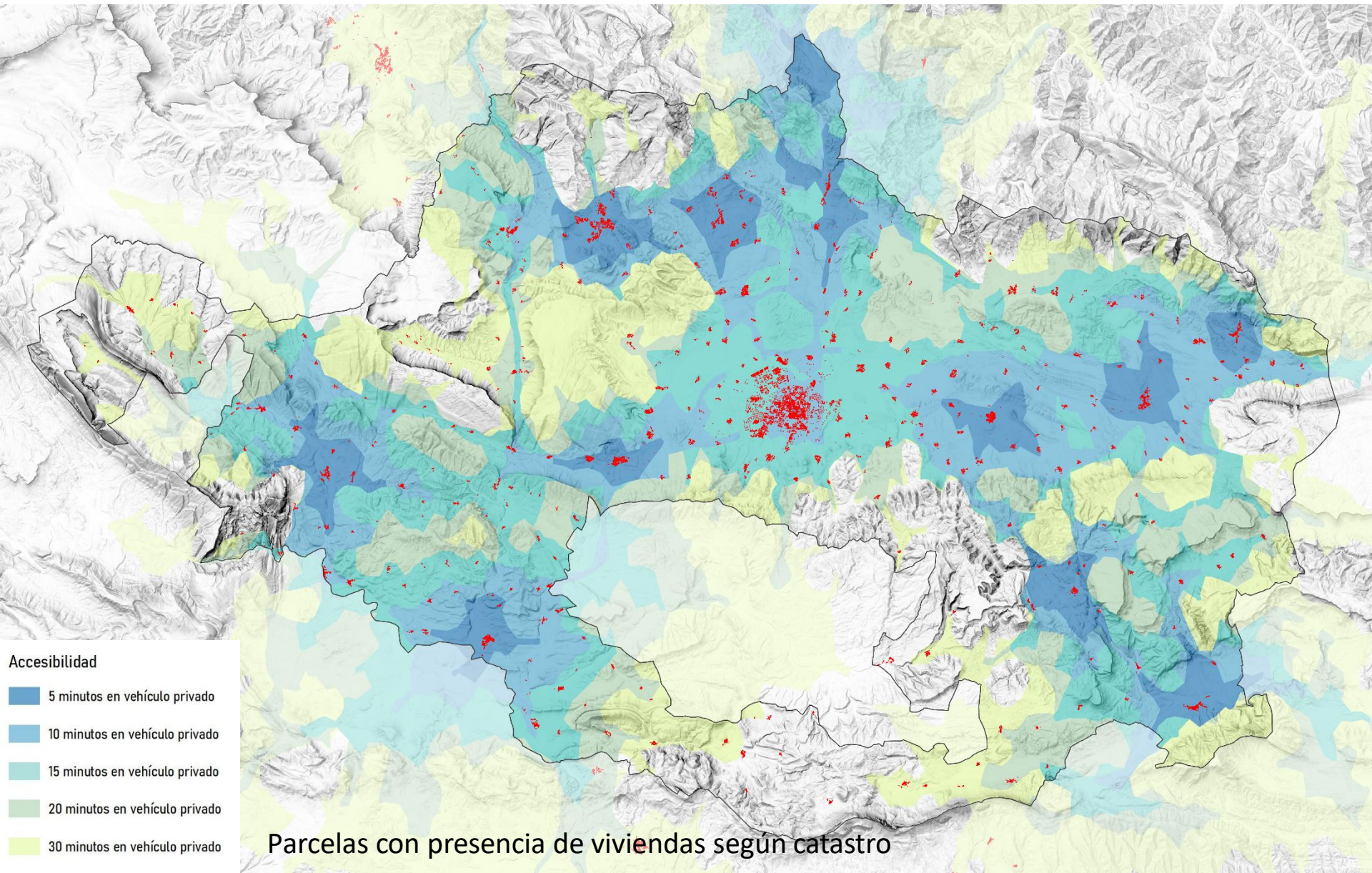
Isócronas desde nodos territoriales, vehículo privado

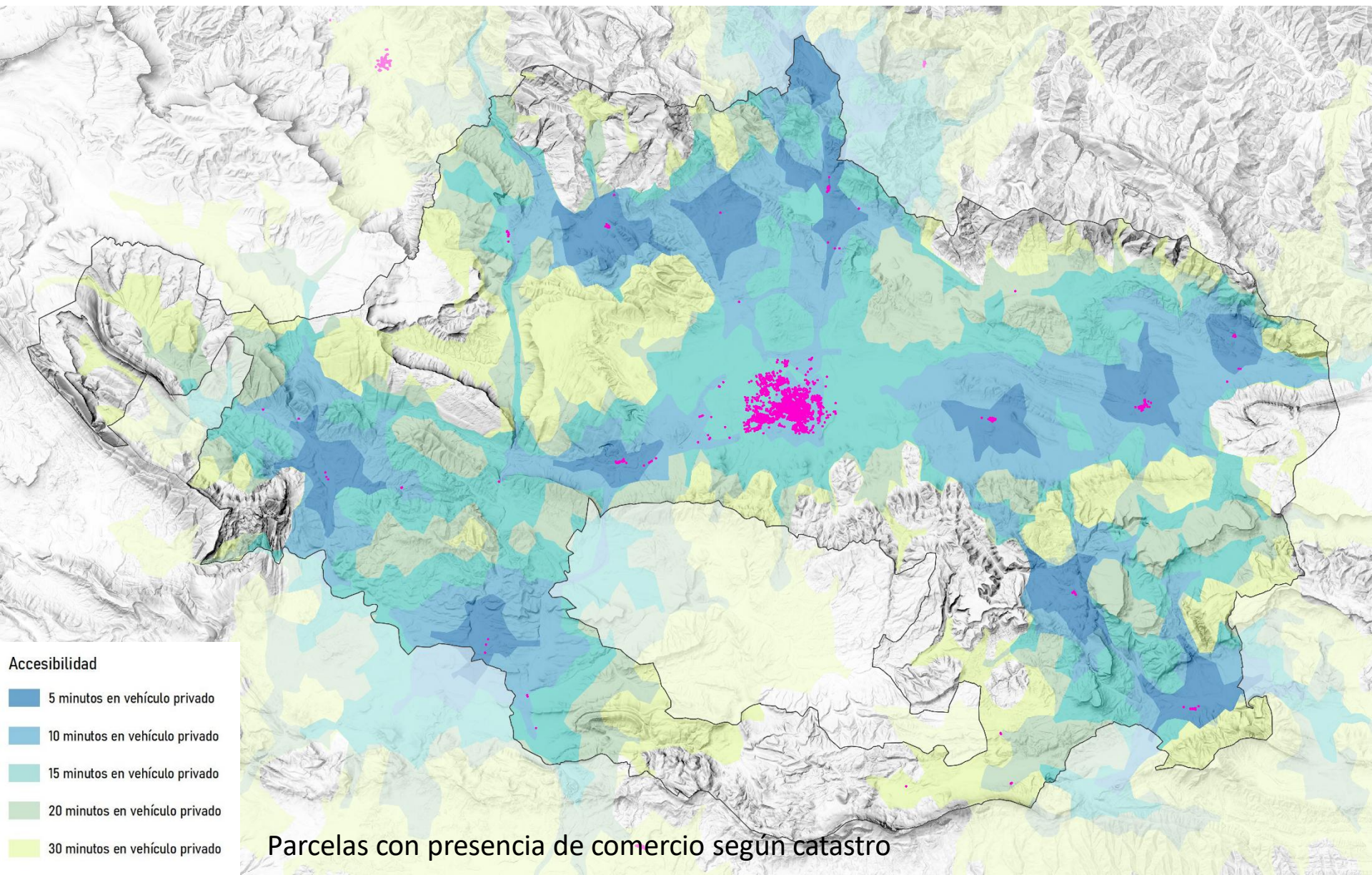


Accesibilidad

Isócronas desde nodos territoriales, vehículo privado

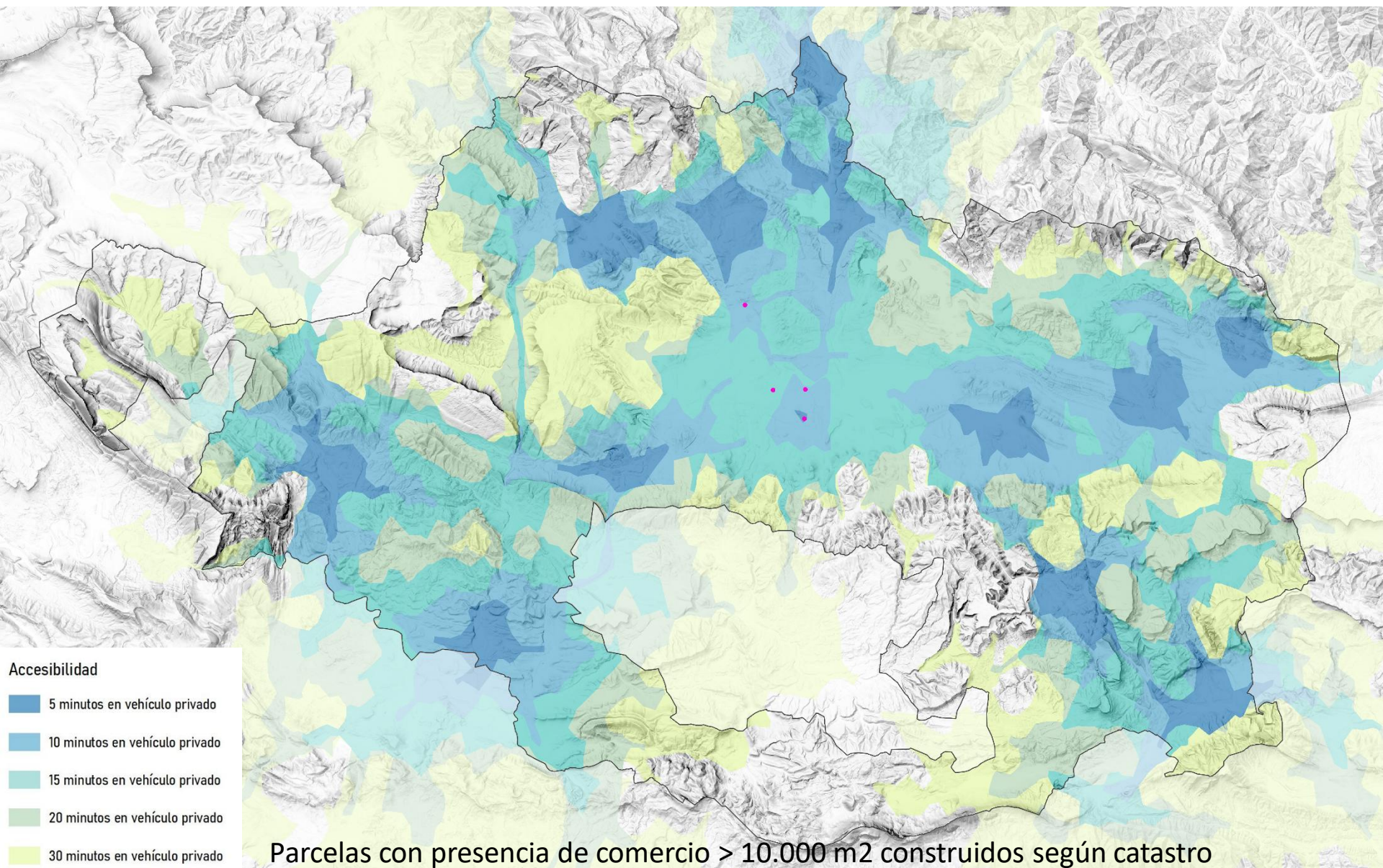








Todos los comercios de más de 10.000 m² construidos



Diversificación económica

Consolidación industrial, logística, tecnológica, agrícola, ecológica



Mercedes Benz

Hacia una economía más intensiva en conocimiento y descarbonizada, con transición a la movilidad eléctrica...

... y la recuperación de una economía agraria viable más sana

Autosuficiencia conectada

Infraestructuras y energía



Lamborghini

Avanzar hacia la autosuficiencia en energías renovables...
... con mayor eficiencia y refuerzo de las redes energéticas

Autosuficiencia conectada

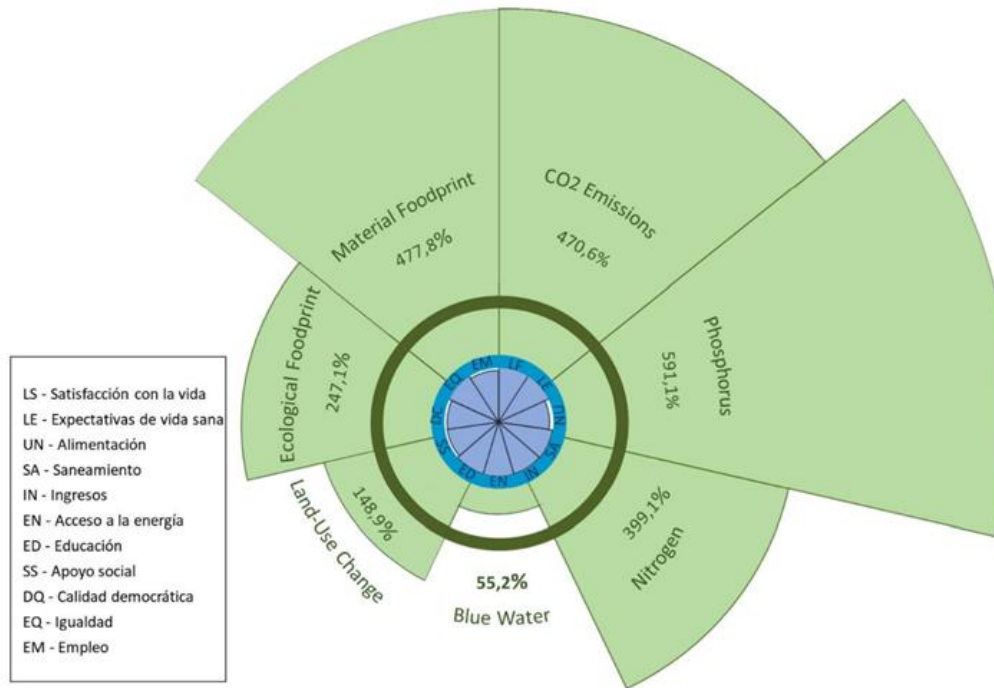
Mejorar la eficiencia en el uso del agua en un contexto de cambio climático



Embalse de Ullibarri- Gamboa

Soberanía alimentaria

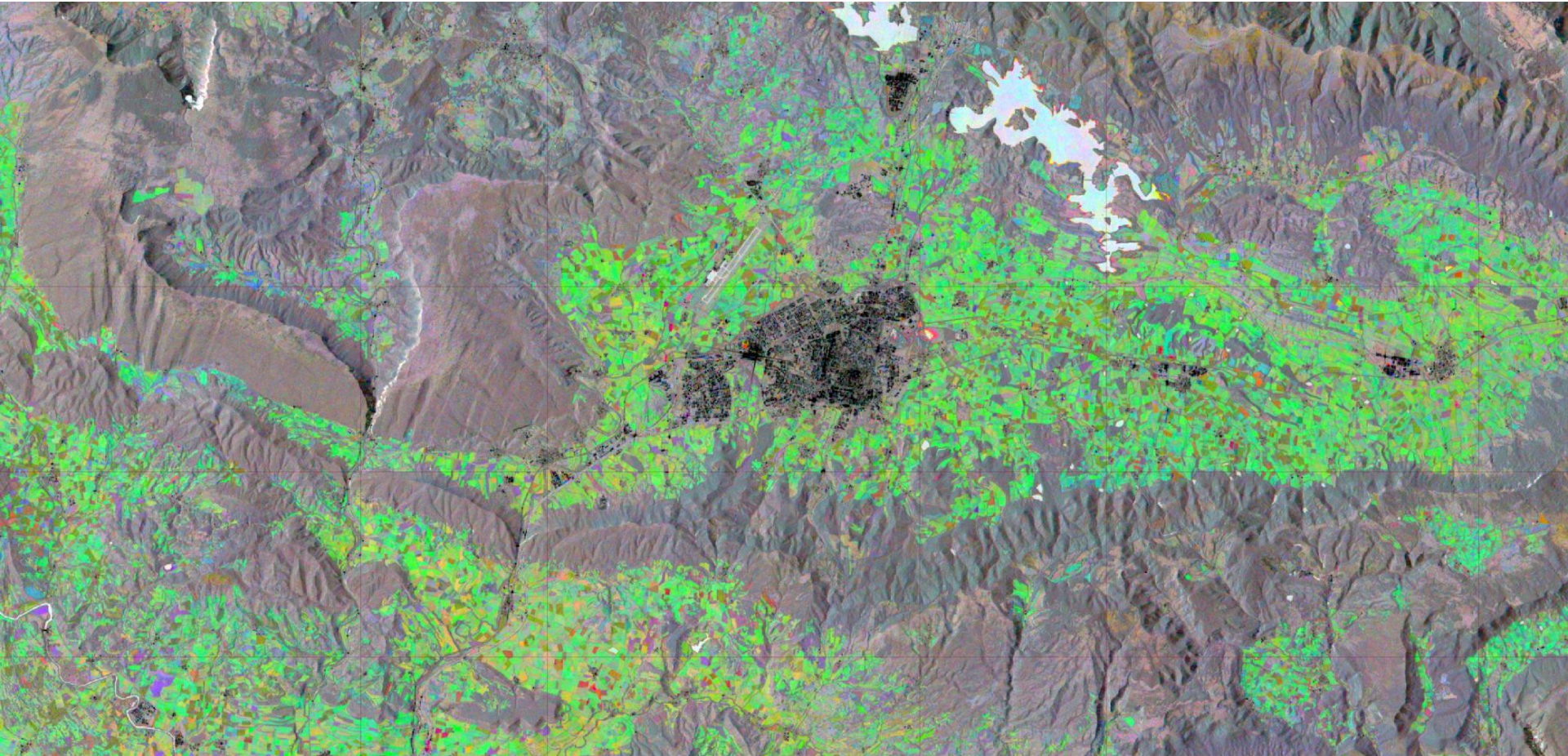
Agricultura de cercanía y ecológica



Es necesaria la transición hacia una agricultura ecológica menos contaminante y con más capacidad de absorción de CO2

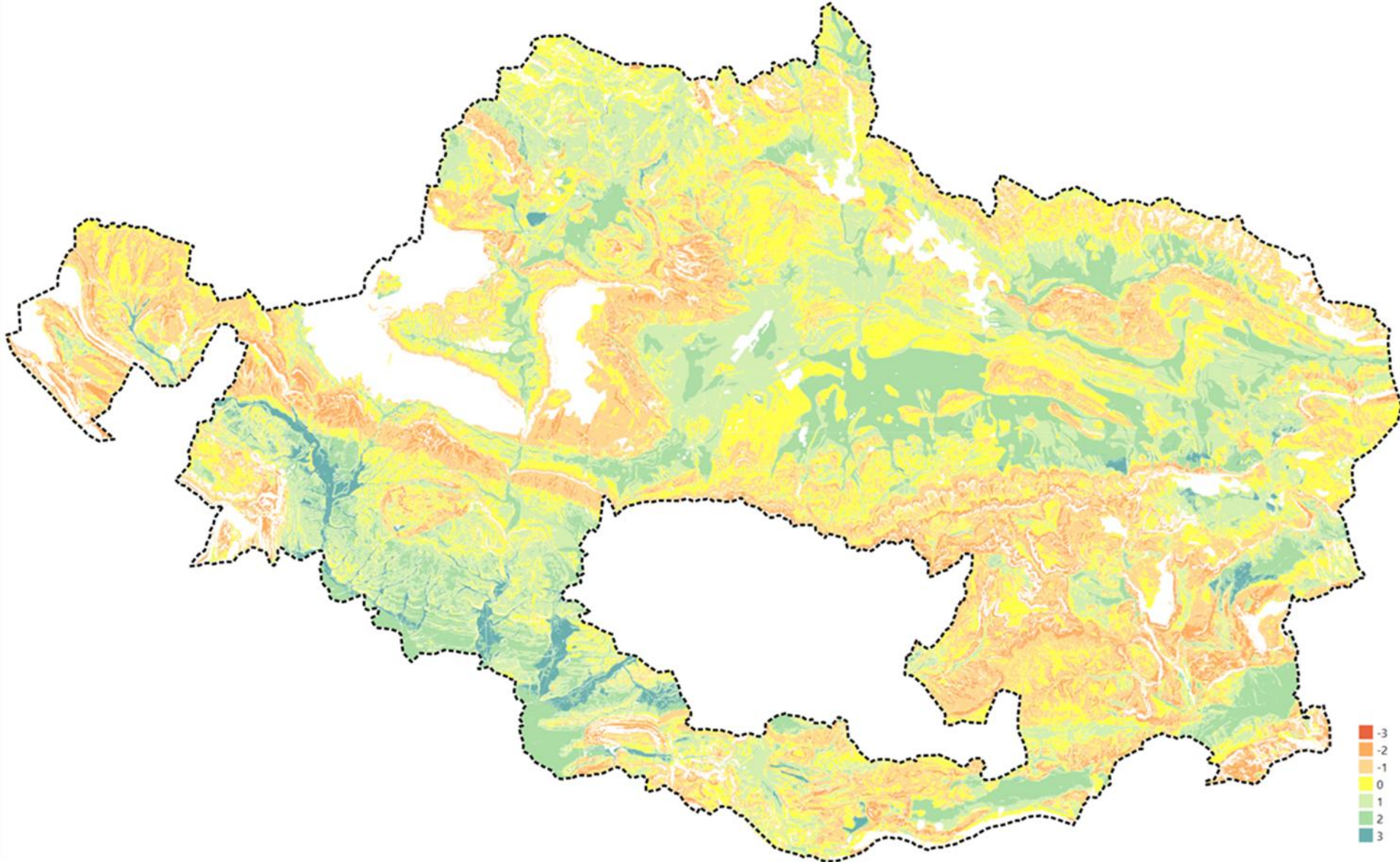


Áreas cultivadas más intensamente, 2021, satélite Sentinel 1



Soberanía alimentaria

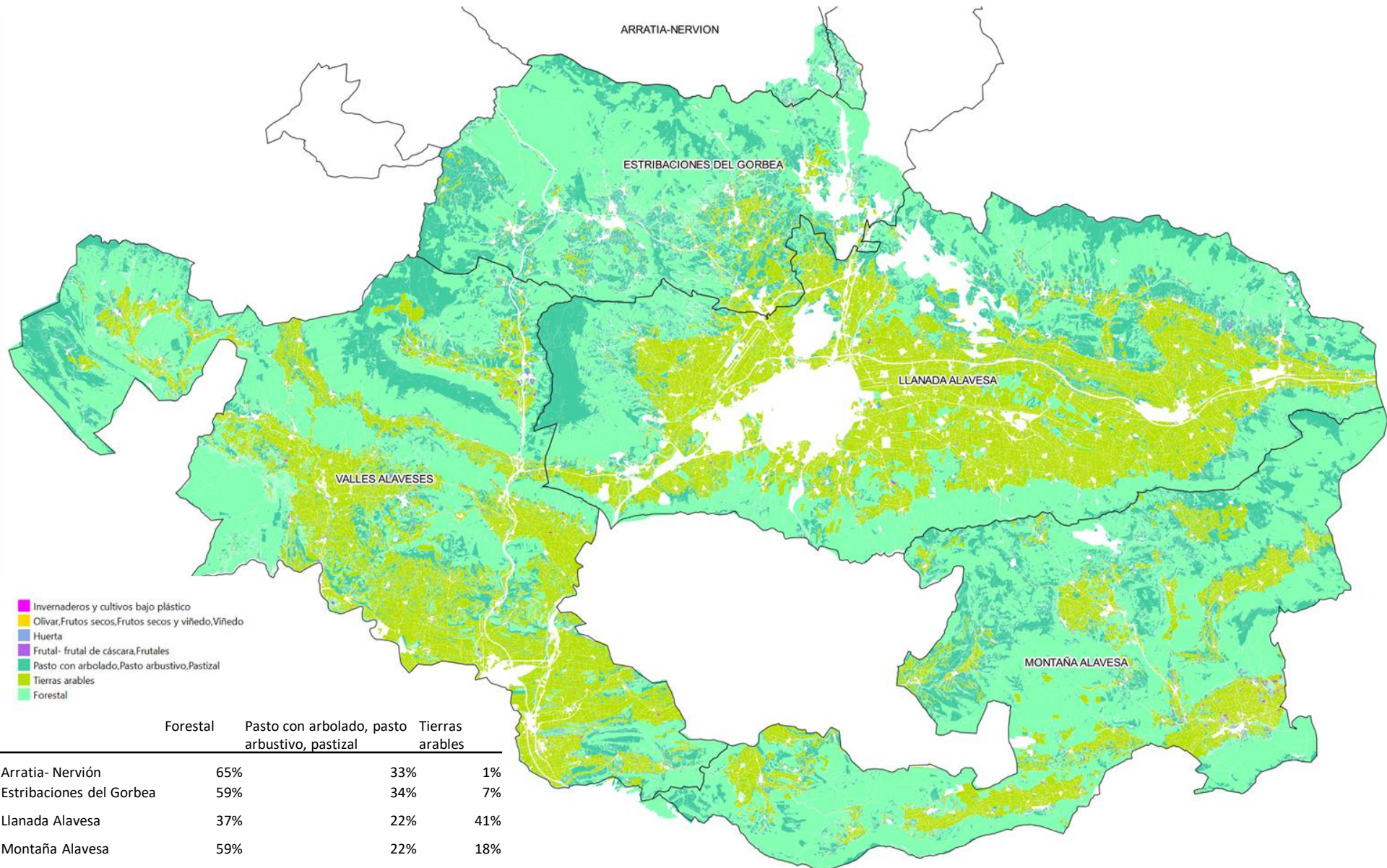
Fertilidad potencial del suelo



Elevada fertilidad en la Llanada y Valles Alaveses

Soberanía alimentaria

Usos del suelo agrario por comarcas 2021



... e intensas diferencias de patrones de uso agrario

+ Campo, + Ciudad

Reacoplamiento campo ciudad basado en la reconversión del modelo productivo para adaptarlo a los límites biofísicos



+ Campo, + Ciudad

Densidad y Policentrismo

Control de tendencias a la dispersión

Hacer viable una vida plena en las áreas rurales



+ Campo, + Ciudad

Reconocer el valor del paisaje y

Acoger la mas amplia diversidad de modos de vida

