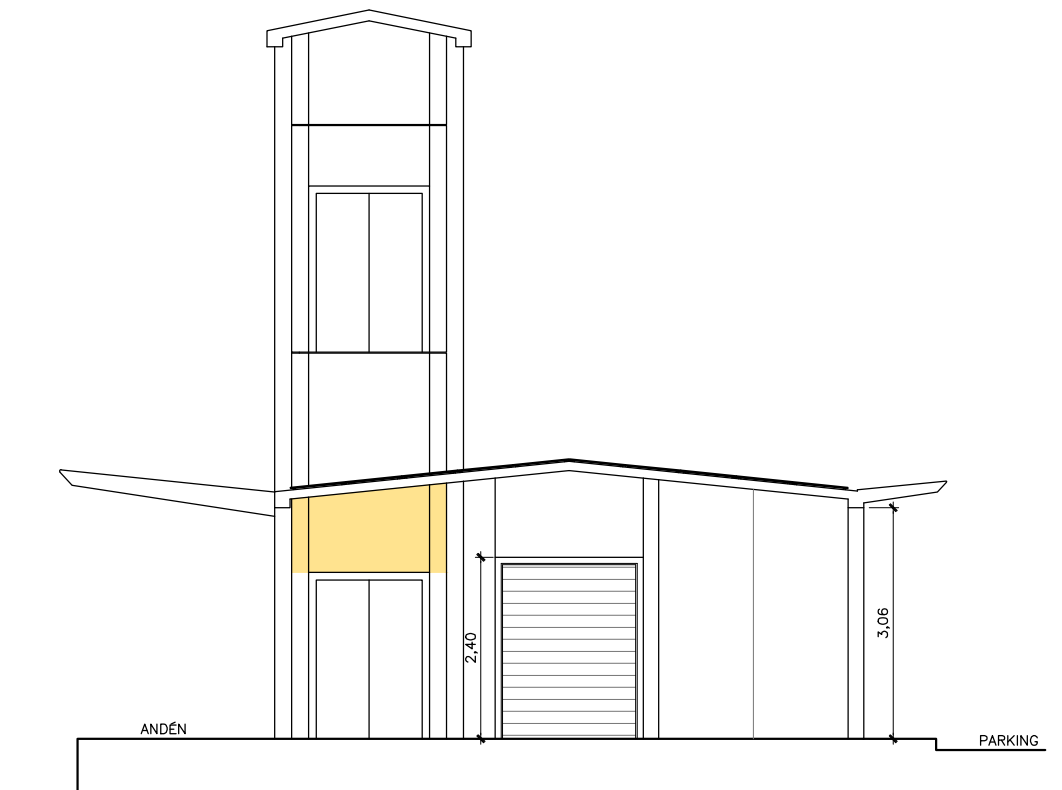
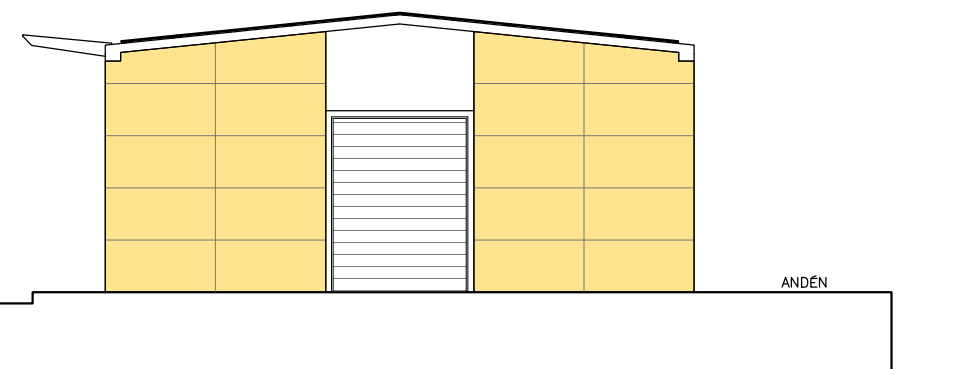


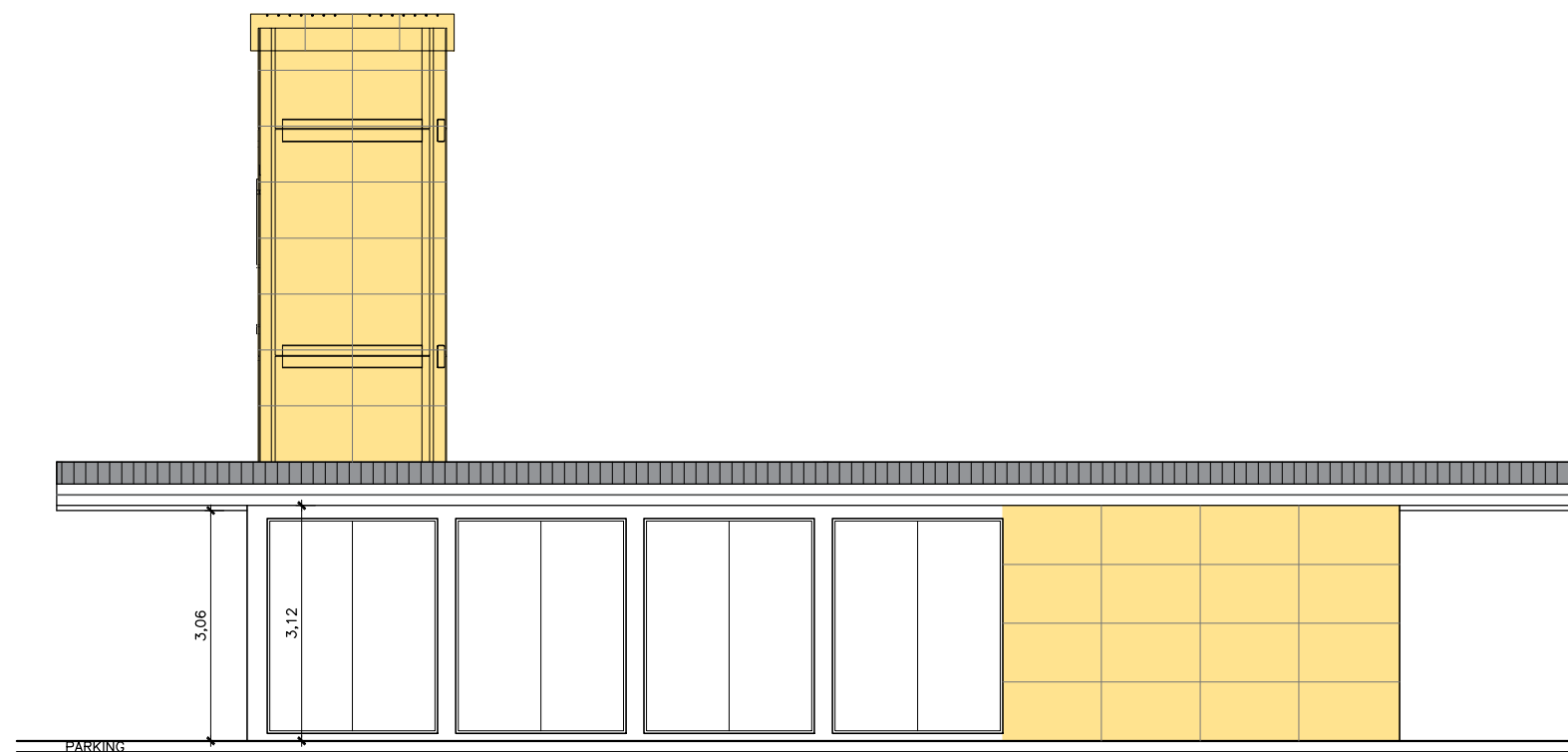
ALZADO SUR



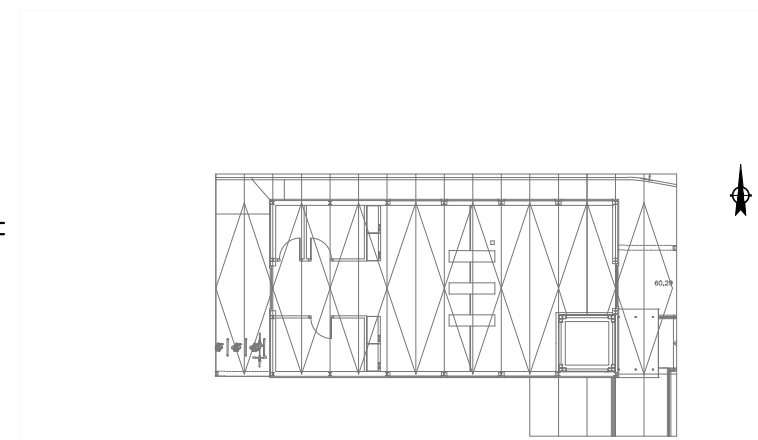
ALZADO ESTE



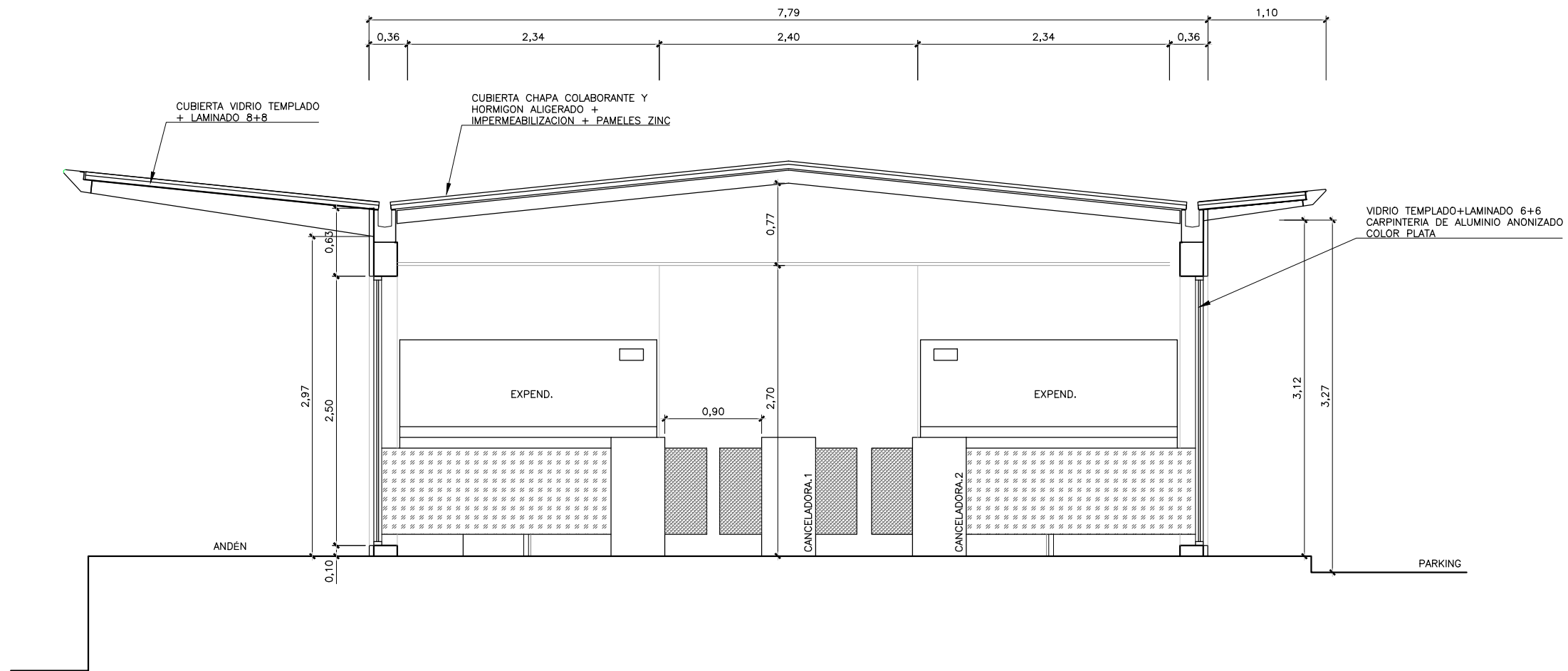
ALZADO OESTE



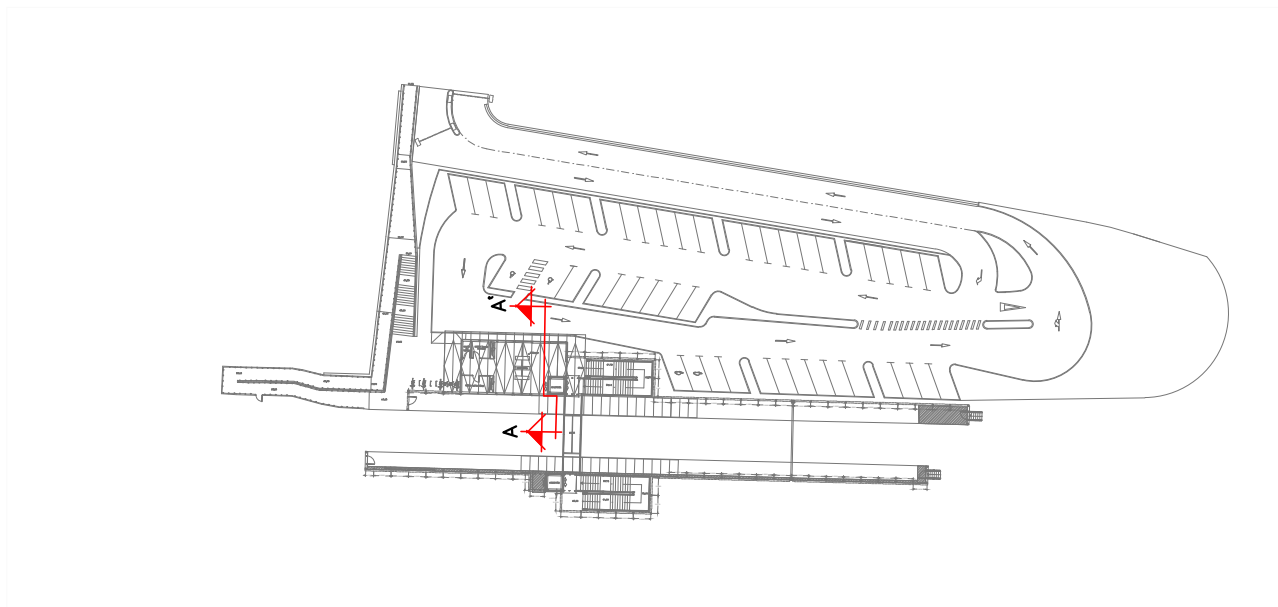
ALZADO NORTE



OHARRAK:			
NOTAS:			
A	PRIMERA EMISION	Dic. 23	DAIR ETS
REV.	CLASE DE MODIFICACION	FECHA	NOMBRE COMP. OBRA
BIRAZTERTZEAK / REVISIONES			
AHOLKULARIA / CONSULTOR		INGENIARI EGILEA INGENIERO AUTOR	
		 CARMEN DEL RIO LOPEZ I.C.C.P. N.º COLEGIADO 25.182	
ERREFERENTZIA		REFERENCIA	
1-SPNB-21-024-A			

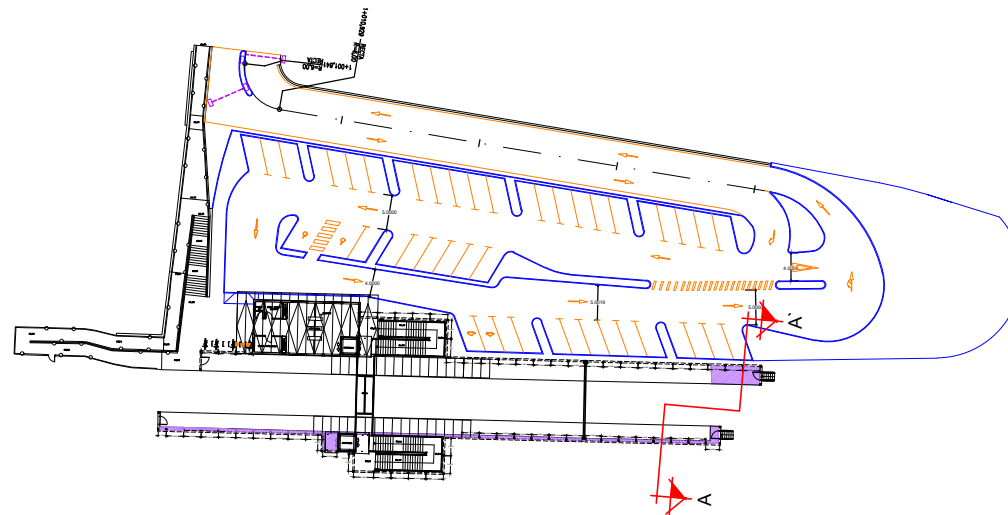
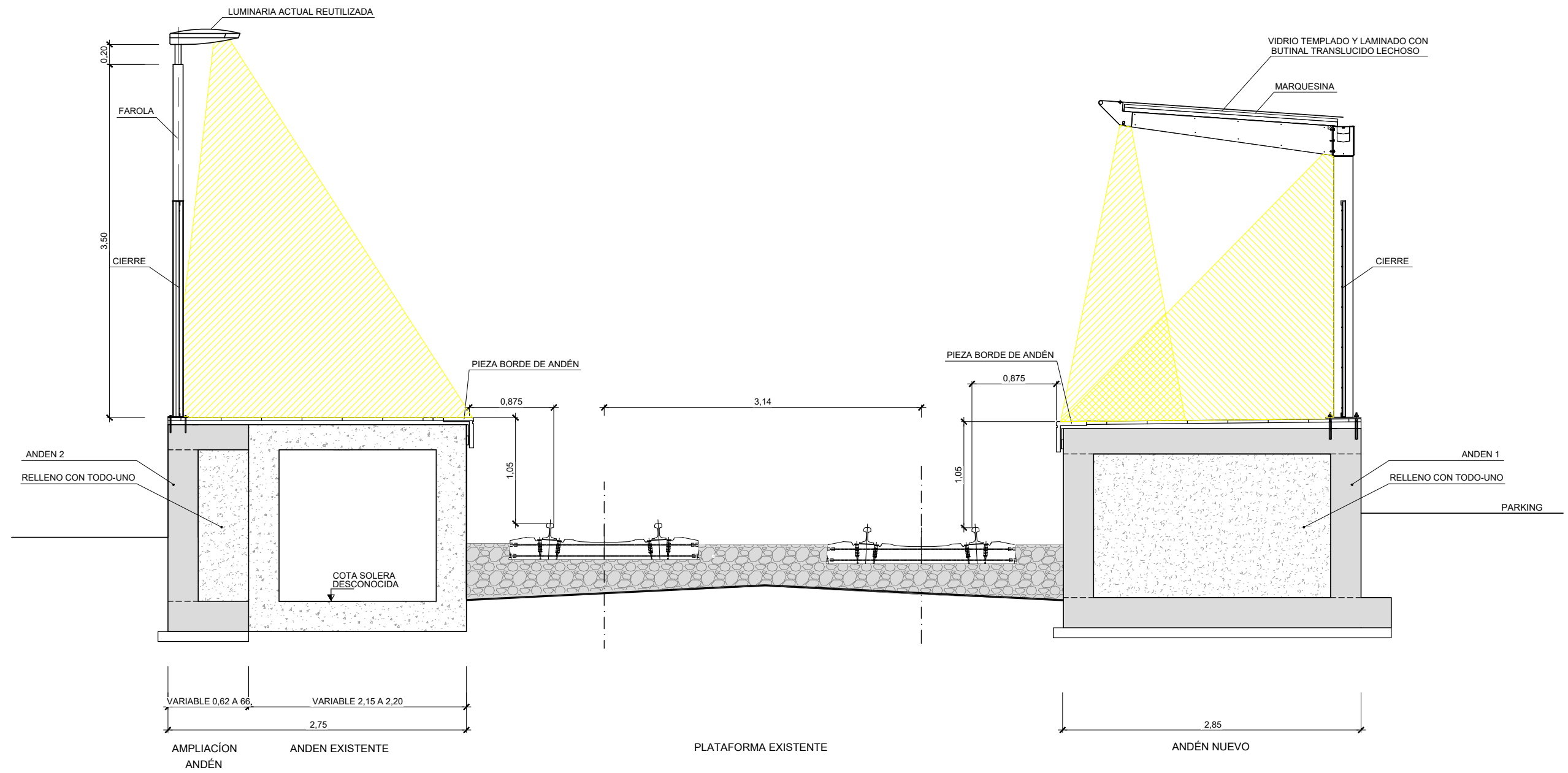


SECCI?N A-A'
E:1/25



OHARRAK:				
NOTAS:				
A	PRIMERA EMISION	Dic. 23	DAIR	ETS
REV.	CLASE DE MODIFICACION	FECHA	NOMBRE	COMP. OBRA
BIRAZTERTZEAK / REVISIONES				
AHOLKULARIA / CONSULTOR		INGENIARI EGILEA INGENIERO AUTOR		
		 CARMEN DEL RIO LOPEZ I.C.C.P. N° COLEGIADO 25.182		
		1-SPNB-21-025-A		



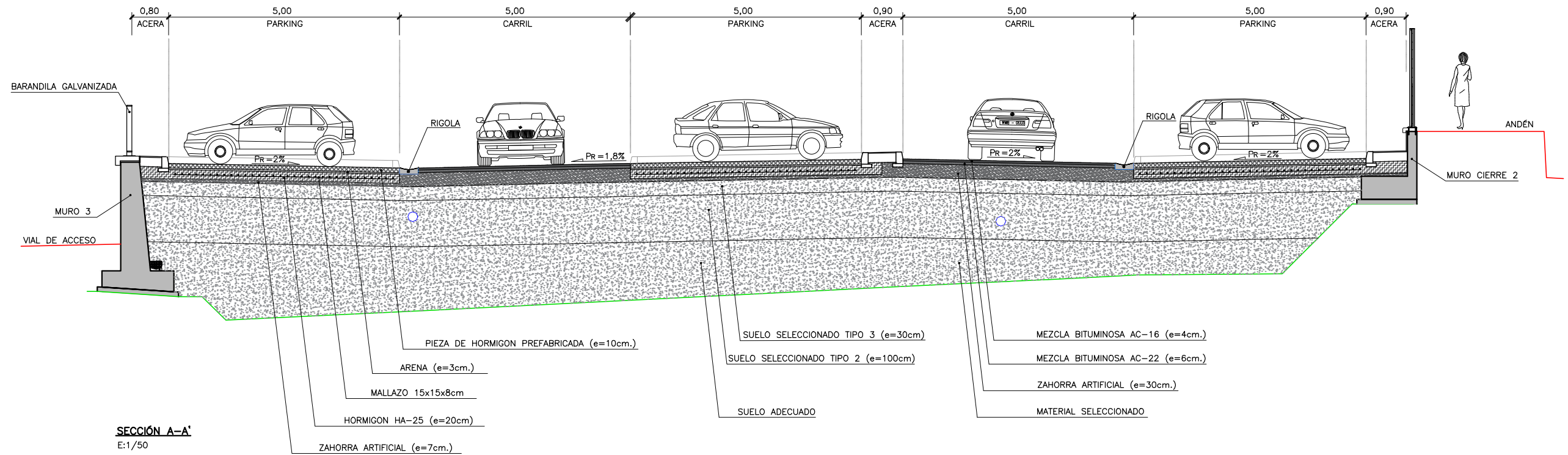


OHARRAK:
NOTAS:

REV.	CLASE DE MODIFICACION	FECHA	NOMBRE	COMP.	OBRA
A	PRIMERA EMISION	Dic. 23	DAIR	ETS	

BIRAZTERTZEAK / REVISIONES

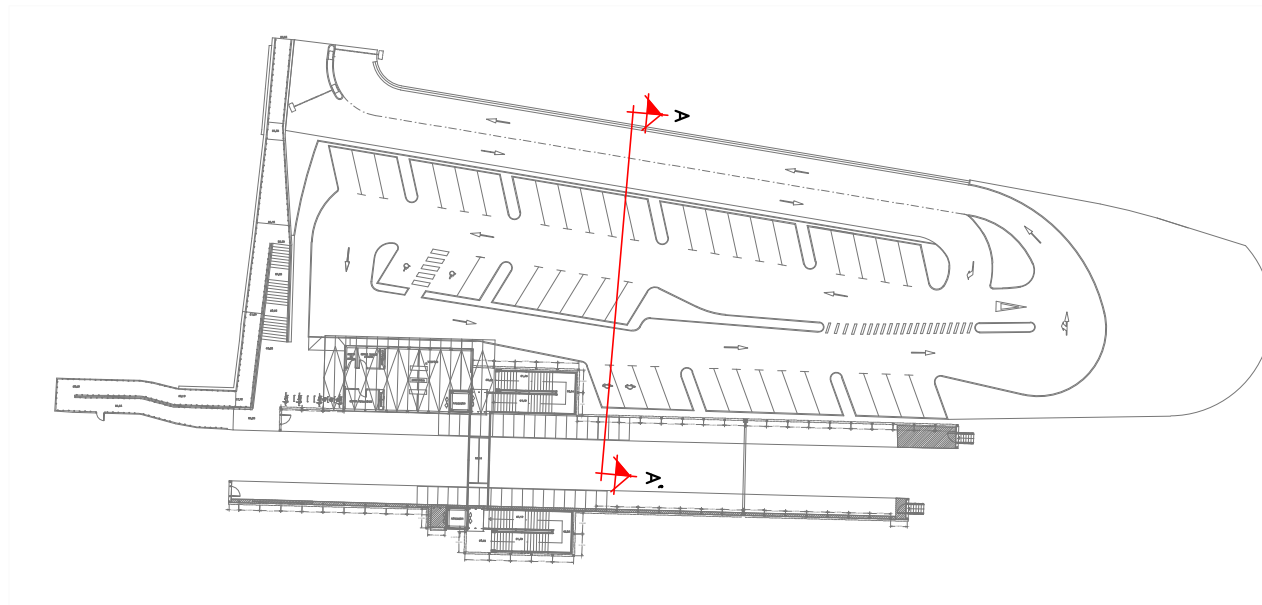
AHOLKULARIA / CONSULTOR	INGENIARI EGILEA INGENIERO AUTOR
	 CARMEN DEL RIO LOPEZ I.C.C.P. N.º COLEGIADO 25.182
ERREFERENTZIA AHOLKULARIA REFERENCIA CONSULTOR	ERREFERENTZIA REFERENCIA
	1-SPNB-21-026-A



SECCIÓN A-A'
E:1/50

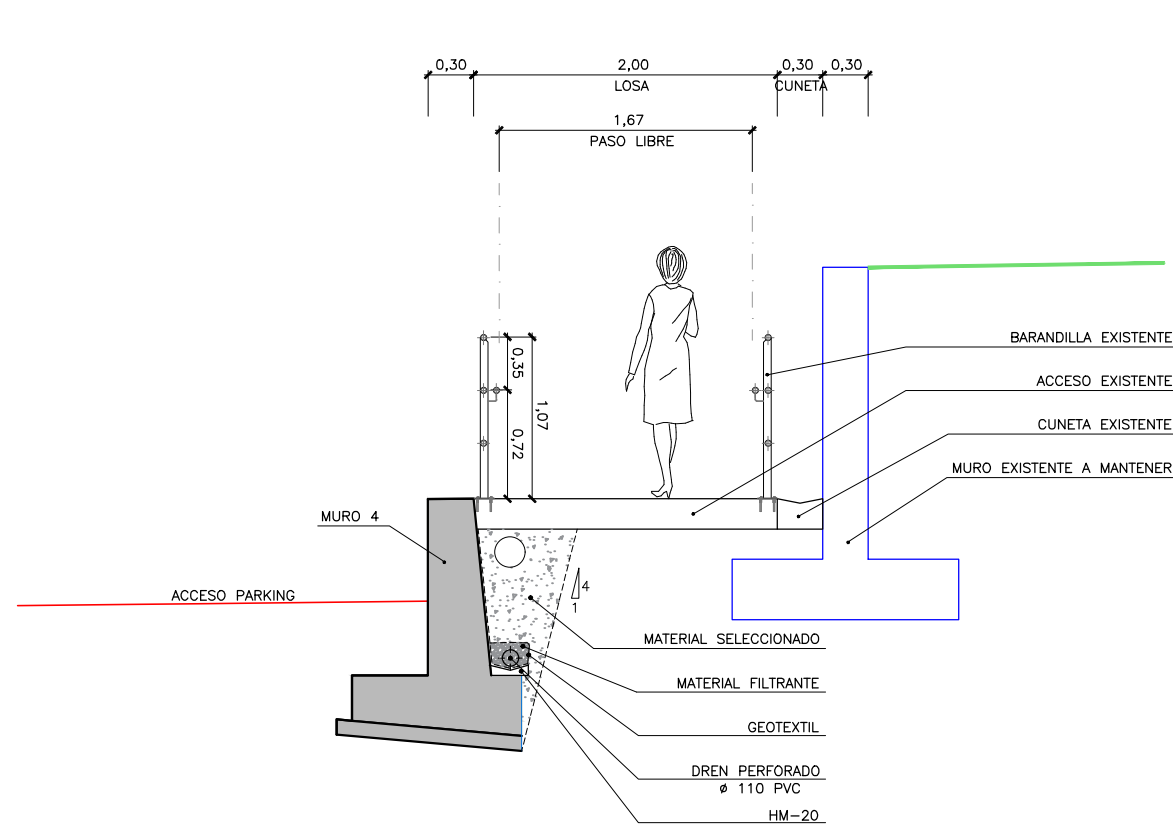
CUADRO DE MATERIALES DE FIRMES		
TIPO	MATERIAL	ESPESOR CM.
A	MEZCLA BITUMINOSA EN CALIENTE AC-16	4
	RIEGO DE ADHERENCIA MODIFICADO	
B	MEZCLA BITUMINOSA EN CALIENTE AC-22	6
	RIEGO DE IMPRIMACIÓN	
C	ZAHORRA ARTIFICIAL	30
D	MATERIAL SELECCIONADO	30 60
		SOBRE ROCA DE CALIDAD SOBRE SUELO ADECUADO O ESTABILIZADO

- EXPLANADA CON $E_v2 \geq 60N/mm^2$. CORONADA CON 2 CAPAS DE 30cm. DE SUELO ADECUADO SEGUN PG3, CON TAMAÑO MÁXIMO 60mm., GRANULOMETRIA CONTINUA Y $CBR > 6$
- LAS MEZCLAS BITUMINOSAS EN CAPAS DE RODADURA SE EJECUTARAN CON ARIDO OFITICO. EL RESTO LO SERAN CON ARIDO CALIZO

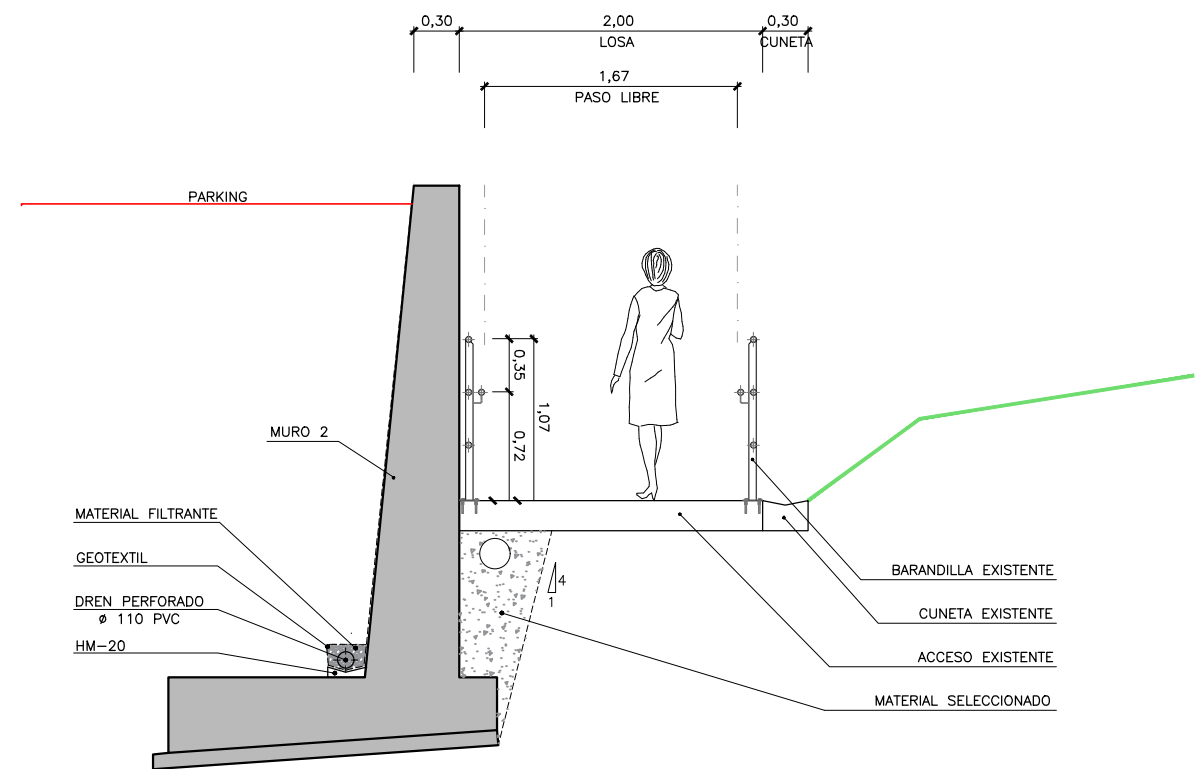


OHARRAK:			
NOTAS:			
A	PRIMERA EMISION	Dic. 23	DAIR ETS
REV.	CLASE DE MODIFICACION	FECHA	NOMBRE COMP. OBRA
BIRAZTERTZEAK / REVISIONES			
AHOLKULARIA / CONSULTOR		INGENIARI EGILEA INGENIERO AUTOR	
		 CARMEN DEL RIO LOPEZ I.C.C.P. Nº COLEGIADO 25.182	
ERREFERENTZIA AHOLKULARIA REFERENCIA CONSULTOR		ERREFERENTZIA REFERENCIA	
1-SPNB-21-027-A			

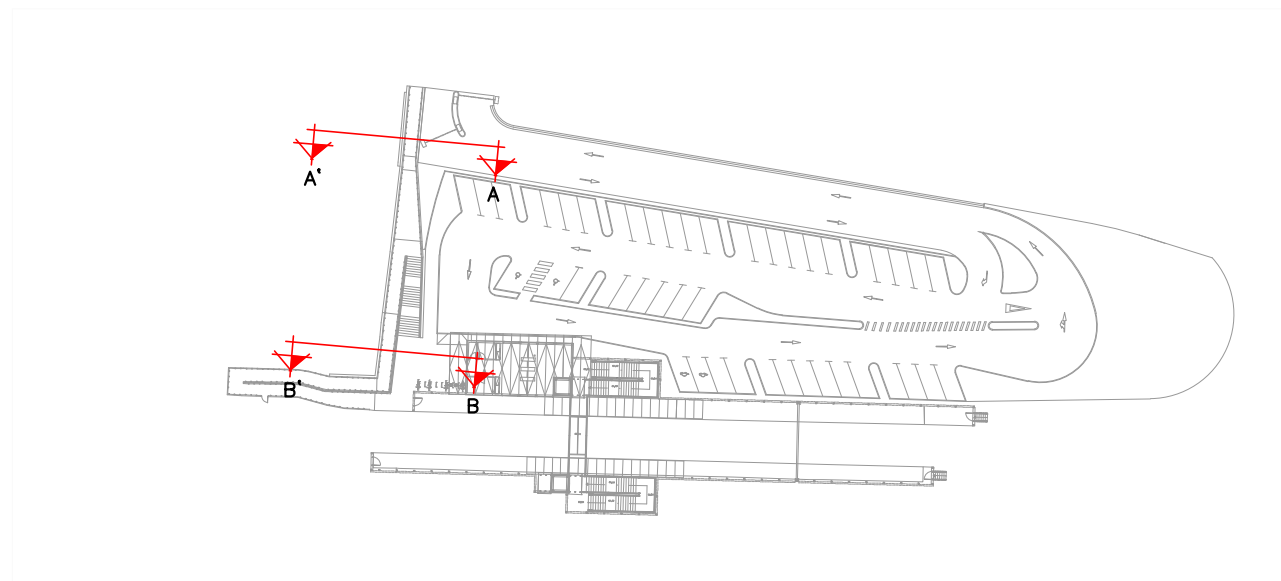




SECCIÓN A-A'
E:1/25



SECCIÓN B-B'
E:1/25



OHARRAK:			
NOTAS:			
A PRIMERA EMISION		Dic. 23	DAIR ETS
REV.	CLASE DE MODIFICACION	FECHA	NOMBRE COMP. OBRA
BIRAZTERTZEAK / REVISIONES			
AHOLKULARIA / CONSULTOR		INGENIARI EGILEA INGENIERO AUTOR	
		 CARMEN DEL RIO LOPEZ I.C.C.P. N.º COLEGIADO 25.182	
ERREFERENTZIA AHOLKULARIA REFERENCIA CONSULTOR		ERREFERENTZIA REFERENCIA	
1-SPNB-21-028-A			