

AbsysNet-era konektatzeko prozedura

2026ko Otsaila

c/ Donostia - San Sebastián, 1 – 01010 VITORIA-GASTEIZ
– tef. 945 01 94 70 – Fax 945 01 95 34 –
e-mail: liburutegi-zerbitzua@euskadi.eus



AURKIBIDEA

AURKIBIDEA	2
AbsysNET-ERA KONEKTATZEKO PROZEDURA	3
AbsysNet-era konektatzeko eman beharreko urratsak	3
Mezuak	4
SARERAKO SARBIDE-ABIADURA HOBETU	6
ABSYSNET-ETIK ATERATZEKO PROZEDURA	7

AbsysNET-ERA KONEKTATZEKO PROZEDURA

Atal honetan AbsysNetera sartzeko jarraitu beharreko prozedura azaltzen da.

Ezin bazara konektatu edozein arrazoi dela medio, Zuzenean zerbitzuaren bitartez Kulturako CAUrekin (Erabiltzailearen laguntza zentroa) harremanetan jarri 945 016850 telefonoan.

Ordutegia: astelehenetik ostiralera 8:00etatik-19:30etara.

AbsysNet-era konektatzeko eman beharreko urratsak

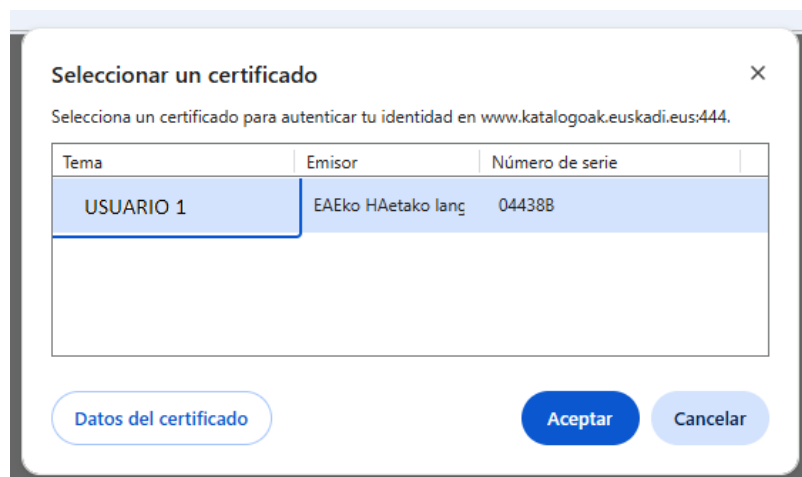
1. Programan identifikatu ahal izateko beharrezkoa da Izenpek egindako ziurtagiria izatea (<http://www.izenpe.com>). Ziurtagiri hori ordenagailuan instalatuta izan behar dugu.
2. IZENPE txartel fisikoa erabiltzen baduzu, sartu Izenpe txartela irakurgailuan. IZENPE hodeiko txartel birtuala erabiltzen baduzu, zoaz hurrengo puntura.



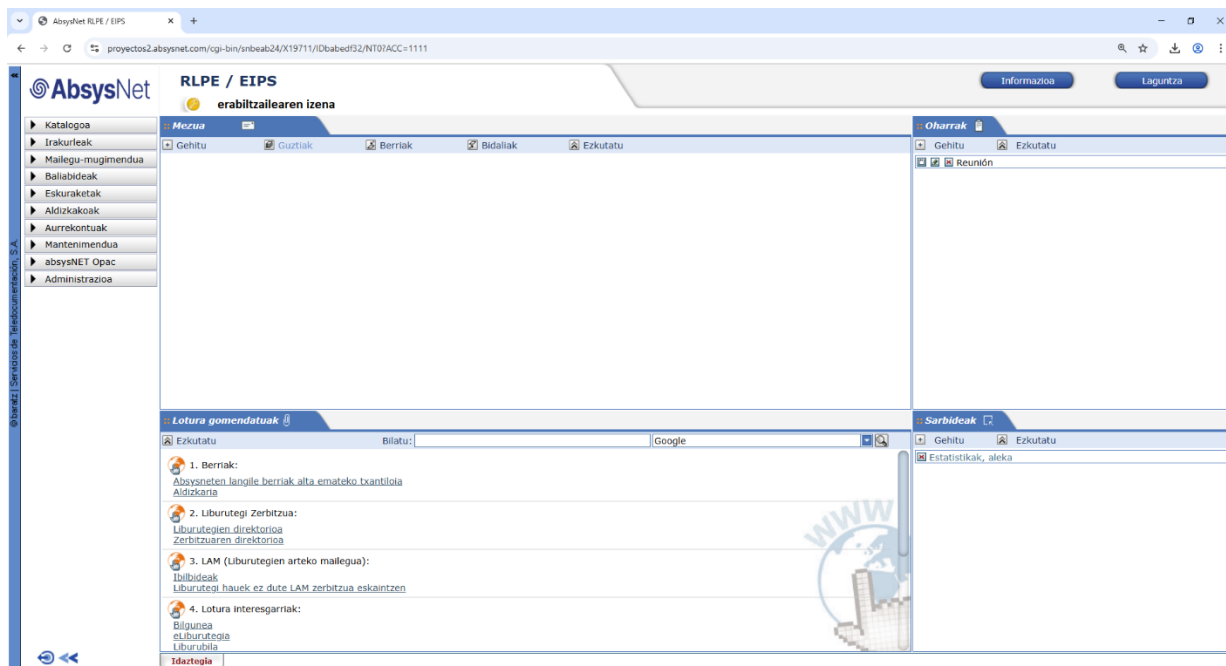
3. AbsysNet (Liburutegi-kudeaketarako sistema bateratua) web ingurunean funtzionatzeko diseinatutako aplikazioa da. Internet nabigatzailea ireki eta honako URL helbidera konektatu:

www.katalogoak.euskadi.net/elsn

4. Honako leihoa agertuko da Izenpe txartelaren erabiltzailearen izenarekin.



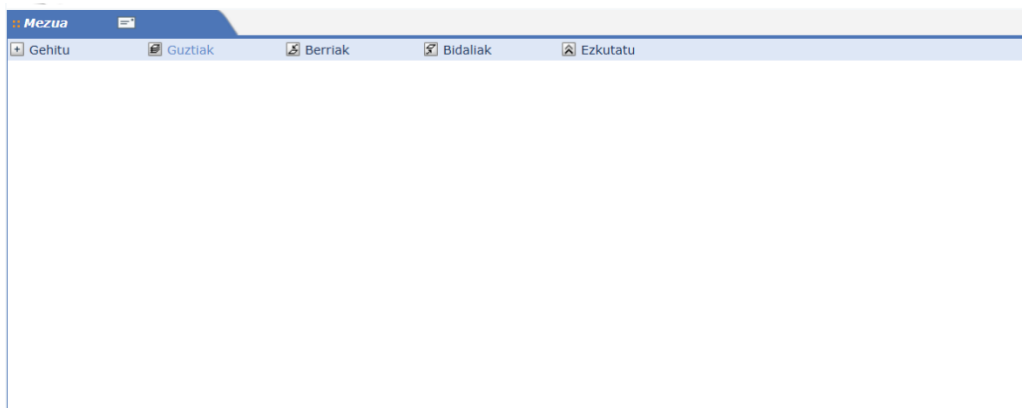
5. Onartu botoian klik egingo dugu, eta beste elkarrizketa-koadro bat agertuko da, non tekleatu behar dugun: IZENPERen txartel fisikoen kasuan, txartelarekin eman ziguten PINa, edo, IZENPERen hodeiko txartel birtualaren kasuan, identifikazio-datuak (erabiltzailea eta pasahitza) sartu, eta, posta elektronikoa jaso ondoren, dagokion erabilera bakarreko kodea.
6. Programa irekiko da eta lanean hasiko gara.



Mezuak

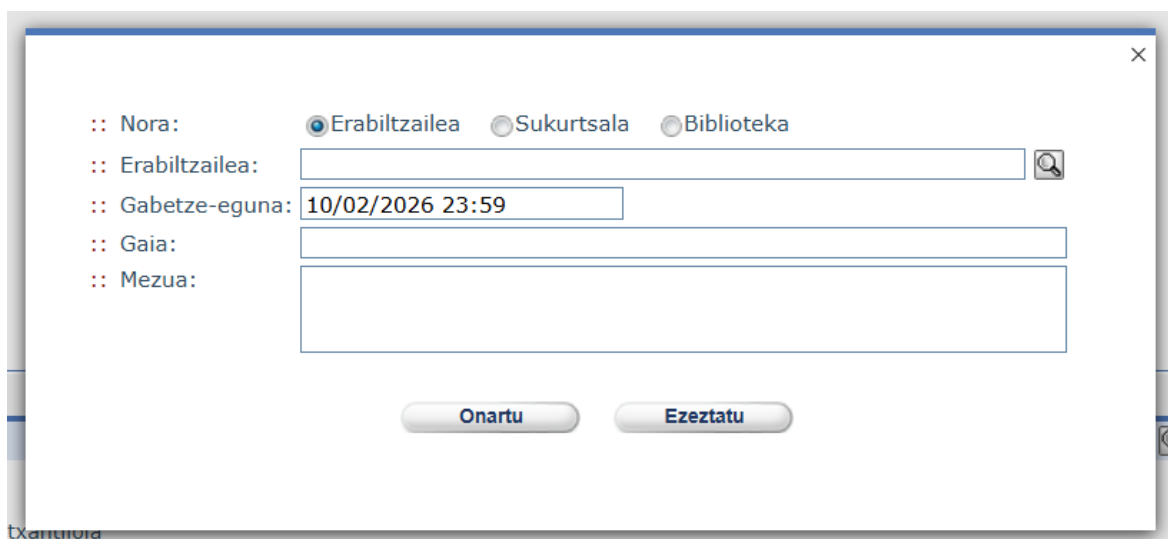
AbsysNet-ek aplikazioko erabiltzaileen artean mezuak bidali eta jasotzeko aukera eskaintzen du.

AbsysNet-eko idaztegian mezu berri bat eransteko, "Gehitu" botoia klikatzen dugu eta leiho berri bat irekiko da. Bertan, mezua nori bidali aukeratu beharko da.



Mezu hartzaileen artean aukera ezberdinak ditugu:

- Erabiltzailea → Sareko guztiak, administratzaile direnak eta ez direnak.
- Sukurtsala → Soilik erabiltzaile bakoitzak esleituta duen sukurtsalari.
- Biblioteka → Soilik erabiltzaile bakoitzak esleituta duen bibliotekari.



Formularioa:

:: Nora: Erabiltzailea Sukurtsala Biblioteka

:: Erabiltzailea:

:: Gabetze-eguna:

:: Gaia:

:: Mezua:

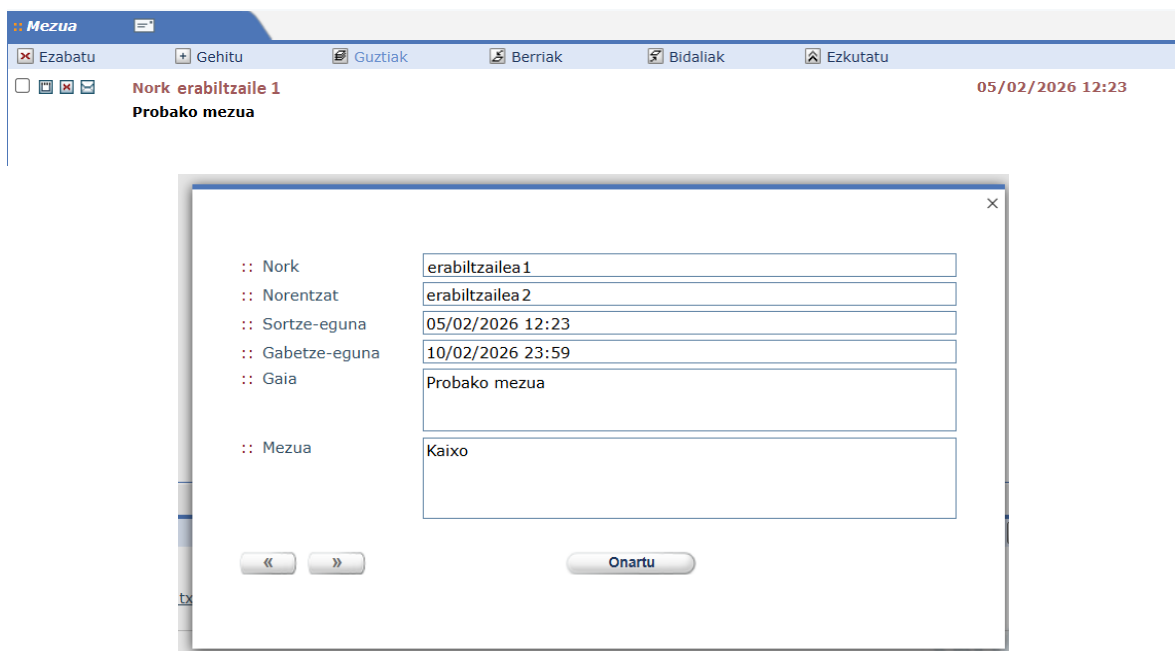
Beharrezkoa bada “Gabetze-eguna” eremua aldatu dezakegu. Besterik adierazi ezean programak bost eguneko epea ematen du mezua bidaltzen denetik.

“Gaia” eta “Mezua” eremuak betetzen ditugu ondoren. “Mezua” eremuak gehienez 512 karaktere izan ditzake. Mezua bidaltzeko, “Onartu” botoia klikatzen dugu.

Mezu berri bat jaso orduko programak pantaila baten bidez ohartaritzen digu.



Mezua irakurtzeko ezkerreko ikonoa sakatzen dugu



SARERAKO SARBIDE-ABIADURA HOBETU

Aurreko saioekin gatazkarik ez izateko eta sarbide-abiadura hobetzeko, nabigatzailearen konfigurazioan urrats hauek egitea gomendatzen da:

- 1) Aldi baterako fitxategiak, historia, cookieak, gordetako pasahitzak eta formularioetako informazioa ezabatzea.
- 2) Ziurtatu aukera hau markatzen dela: "Internet hasten den bakoitzean", "Arakatzailera ixten den bakoitzean" edo aukera baliokideak. Horien izena aldatu egiten da erabilitako nabigatzailearen arabera, baina doikuntzen atalean egoten da. Horrela, hurrengo saioetan automatikoki ezabatuko dira aurreko puntuan zerrendatutako elementu guztiak.

ABSYSNET-ETIK ATERATZEKO PROZEDURA

AbsysNet-etik ateratzeko honako tekla sakatuko dugu.

