

Procedimiento para adjuntar objetos a registros bibliográficos

Agosto 2018

PROCEDIMIENTO PARA ADJUNTAR OBJETOS A REGISTROS BIBLIOGRÁFICOS. CUBIERTAS

Este procedimiento tiene como objeto poder ofrecer unas pautas a la hora de adjuntar objetos a los registros bibliográficos creados en la Red de Lectura Pública de Euskadi. Está basado en un protocolo elaborado por la Red de Bibliotecas de la Comunidad de Madrid.



Las imágenes se adjuntarán siempre al registro bibliográfico y reproducirán únicamente la cubierta del documento. La cubierta debe aparecer libre de marcas de agua, códigos de barras o elementos ajenos a la misma.


La imagen de la cubierta se puede incorporar al módulo multimedia de los siguientes modos:

- A. desde las opciones de menú.
- B. de un modo abreviado pulsando sobre la imagen.
- C. desde eLiburutegia.

a) Adjuntar la imagen desde opciones de menú

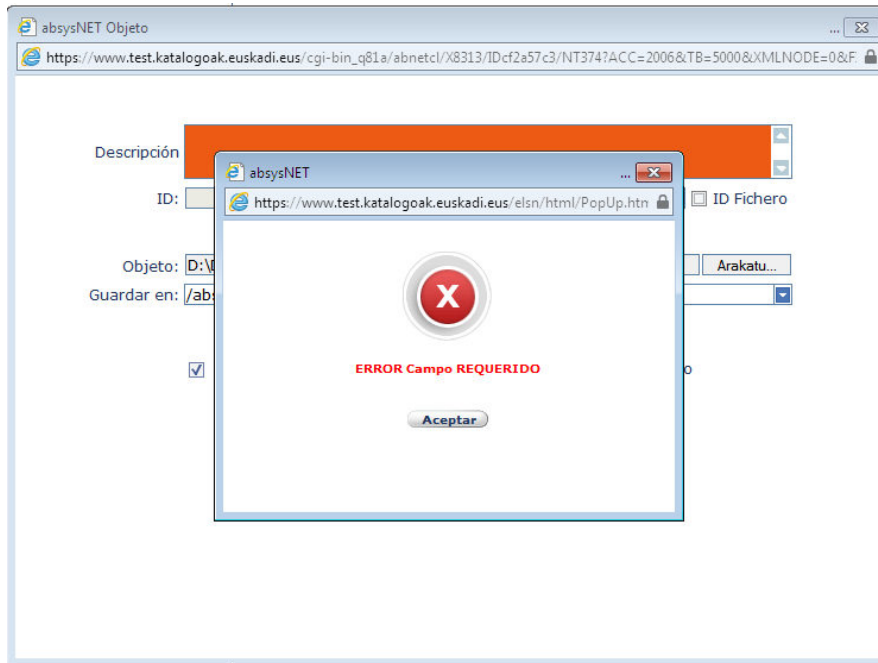
A. Adjuntar la imagen desde opciones de menú

1. Localizar el registro.
2. Pulsar en  *Actualizar objetos multimedia*.
3. Se abre el módulo multimedia y se pulsa en el icono  *Añadir grupo* de la barra superior.
4. Escoger la opción *Privado* e incorporar una descripción. Si queremos que la imagen figure como miniatura asociada al registro debemos crear un grupo y un objeto descrito como *Cubierta* (la primera debe ir en mayúsculas).

5. Una vez creado el grupo se añade el objeto en la opción  *Añadir objeto* de la barra superior.
6. Se describe como *Cubierta* si queremos que conste como miniatura (si el objeto no lleva esta descripción no se visualizará en el OPAC la miniatura). Se indica la ubicación del fichero en el campo *Fichero* pulsando el botón *Examinar* que hay junto a él. Se escoge la opción *Pública*.

También es posible adjuntar la imagen directamente desde el escáner marcando la opción TWAIN (para poder emplear esta opción es preciso que el equipo tenga instalado Java)

7. Antes de pulsar *Aceptar* hay que añadir texto al campo *Descripción*, de lo contrario nos aparecerá el siguiente cuadro de aviso:



8. Pulsar *Aceptar* y después *Validar* antes de salir del módulo.

Recordaros que solo podéis adjuntar las imágenes tal y como se recogen en este punto aquellos usuarios que tengáis activado el módulo multimedia.

b) Procedimiento abreviado para adjuntar la imagen

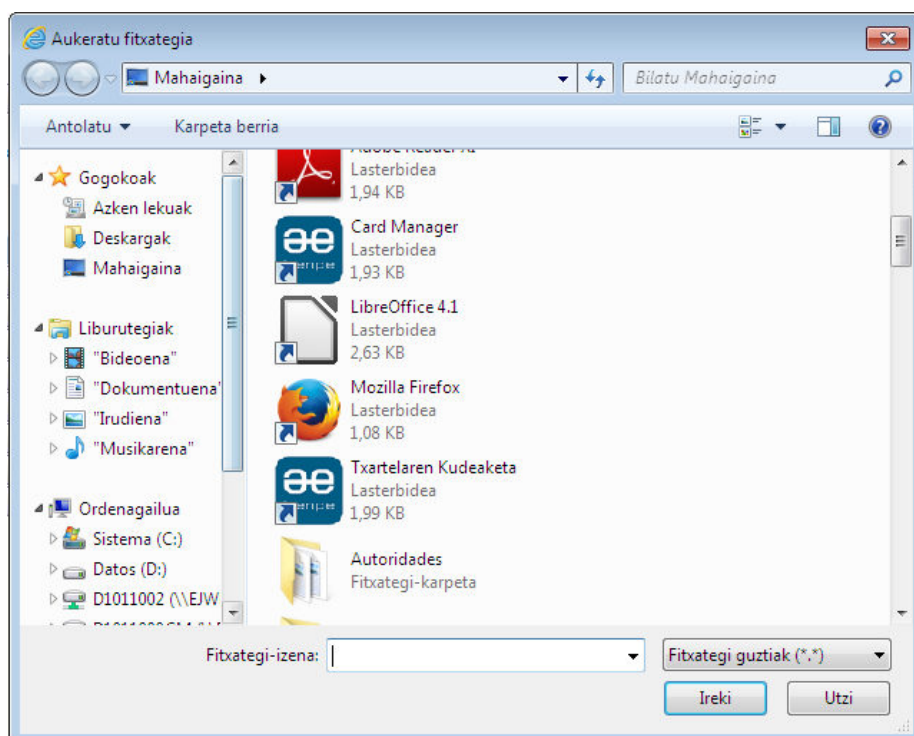
1. Localizar el registro.
2. Pulsar botón derecho sobre la imagen de la miniatura:



3. Pulsar sobre la opción “Seleccionar un fichero”:



4. Seleccionar la imagen de la cubierta que queremos adjuntar al registro:



El sistema genera el grupo de imágenes con la imagen descrita como Cubierta:



Características de la imagen

Las medidas de la imagen serán 400x700 píxeles. El ancho de la imagen debe ser igual o superior a 200 píxeles.

Se procurará guardar siempre la misma proporción entre ancho y alto siendo este un valor cercano o igual a 0.57. Por ejemplo:

- Medida: 400x700 píxeles
Proporción: $400/700 = 0.57$
- Medida: 200x350 píxeles
Proporción: $200/350 = 0.57$

Si por la razón que fuere la imagen no es la correcta y queréis eliminarla o cambiarla, debéis de poneros en contacto con el servicio de bibliotecas, ya que solo os permite incluirla en una sola ocasión.

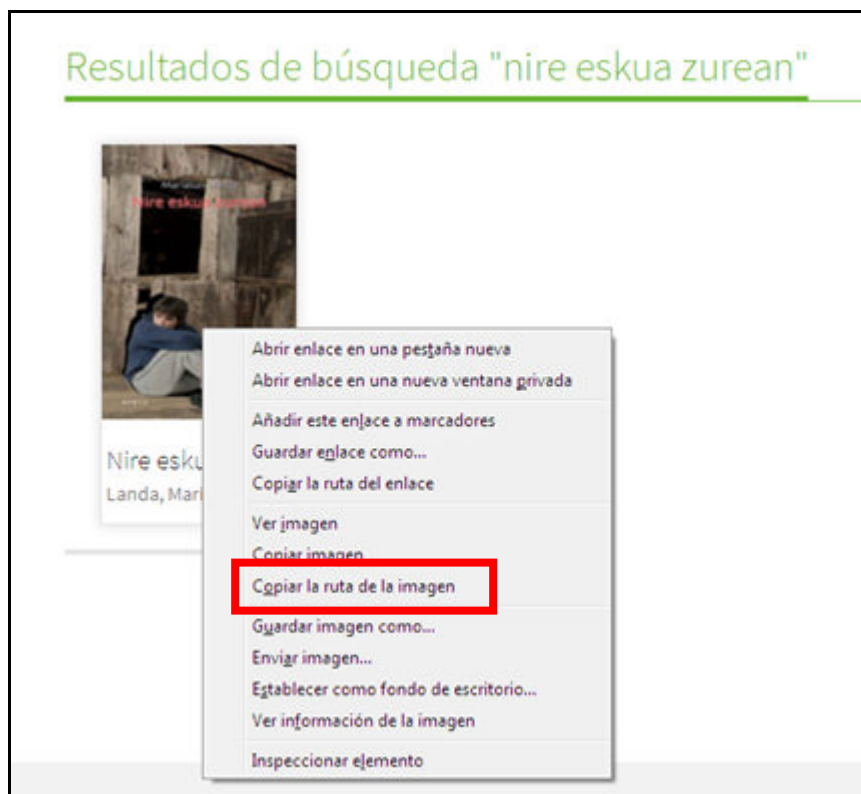
La opción de *Introducir URL* o la de pulsar sobre las cubiertas que aparecen de Amazon o de Open Library genera en el módulo multimedia un enlace a una imagen proporcionada por un servicio externo.

Sirve para seleccionar cubiertas de sitios web diferentes a los configurados por defecto. No se emplearán recursos externos de carácter comercial.

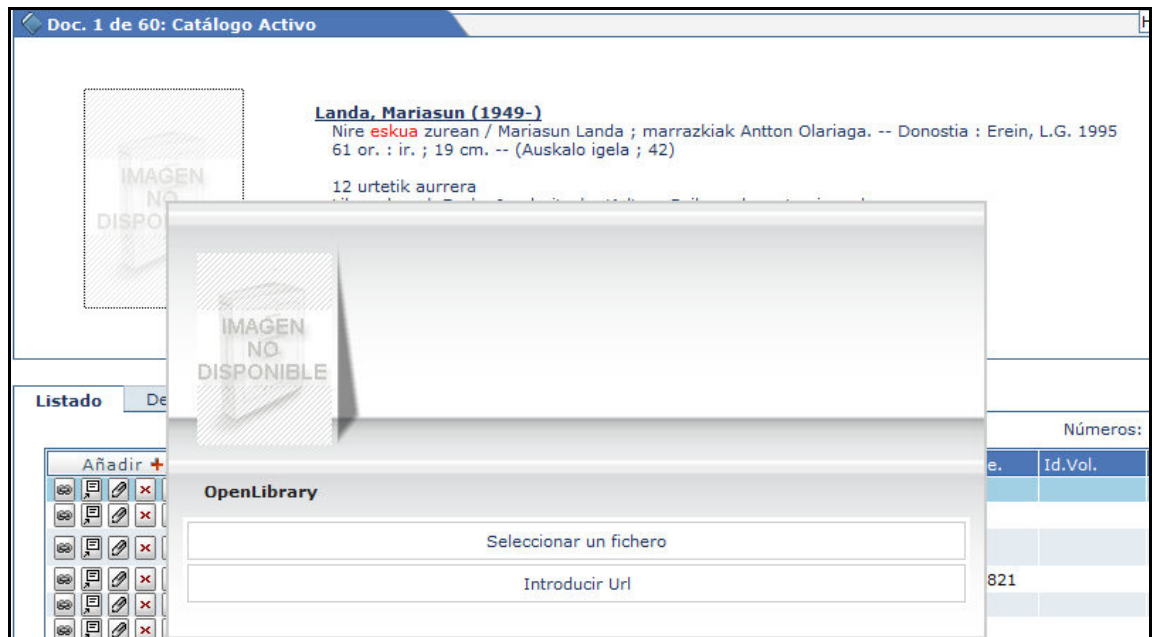
c) Adjuntar imagen desde eLiburutegia

Si nos encontramos con un registro que no tiene cubierta pero resulta que ese libro se encuentra en eLiburutegia debemos de proceder del siguiente modo:

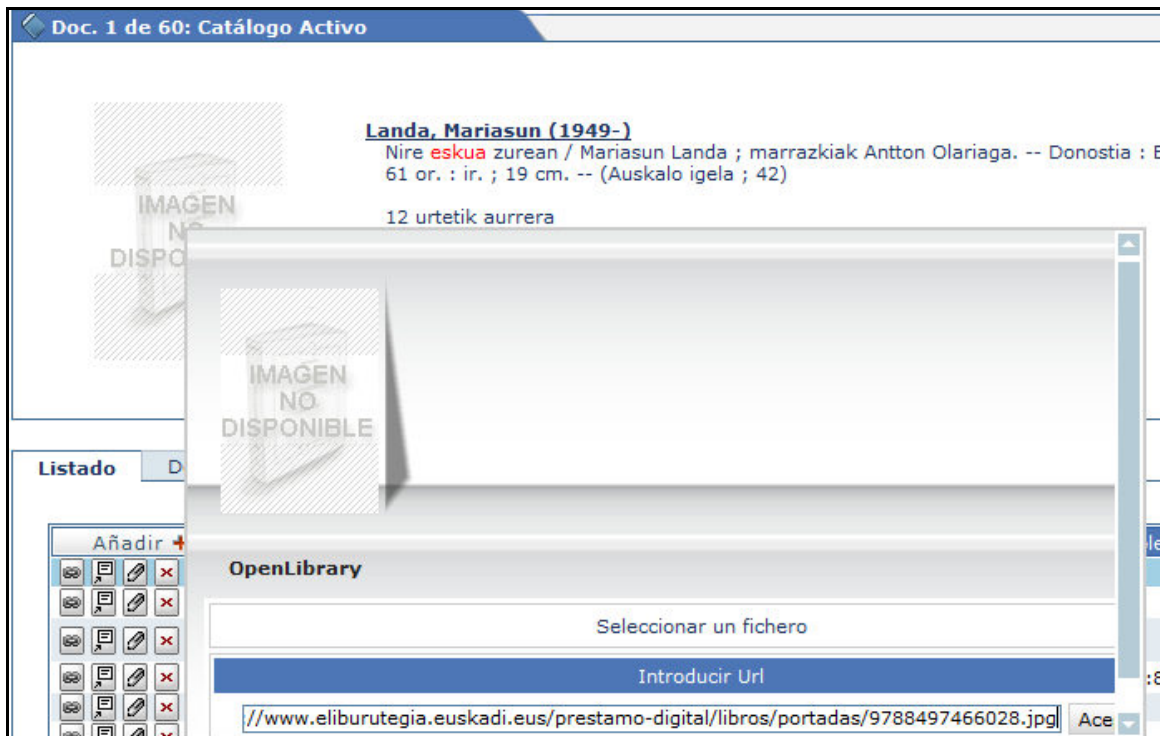
1. En eLiburutegia debemos de seleccionar la cubierta que nos interesa y con el botón derecho del ratón seleccionar la opción *"copiar la ruta de la imagen"*:



2. Después, en Absysnet, pinchamos sobre la imagen vacía y con el botón derecho del ratón seleccionamos *"introducir url"*.



3. Por último, pegamos la ruta de la imagen que hemos copiado desde eLiburutegia y pulsamos aceptar.



Doc. 1 de 60: Catálogo Activo



Landa, Mariasun (1949-)

Nire **eskua** zurean / Mariasun Landa ; marrazkiak Antton Olariaga. -- Donostia : Erein, L.G. 1995
61 or. : ir. ; 19 cm. -- (Auskalo igela ; 42)

12 urtetik aurrera

Liburu honek Eusko Jauriaritzako Kultura Sailaren laguntza jaso du

L.G. SS 524-1995

ISBN 84-7568-545-5

[Conflictos familiares-Novelas-Libros infantiles y juveniles](#)
[Familia-gatazka-Eleberriak-Haur eta gazteentzako liburuak](#)
[Convivencia-Novelas-Libros infantiles y juveniles](#)
[Elkarbizitza-Elakerrak-Haur eta gazteentzako liburuak](#)

Si por la razón que fuere la imagen no es la correcta y queréis eliminarla o cambiarla, debéis de poneros en contacto con el servicio de bibliotecas, ya que solo os permite incluirla en una sola ocasión.

NOTA: En el caso de encontraros con una cubierta errónea y estar en disposición de poder cambiarla seguir los pasos tal y como se recogen en el apartado **a) Adjuntar la imagen desde opciones de menú** del presente manual.