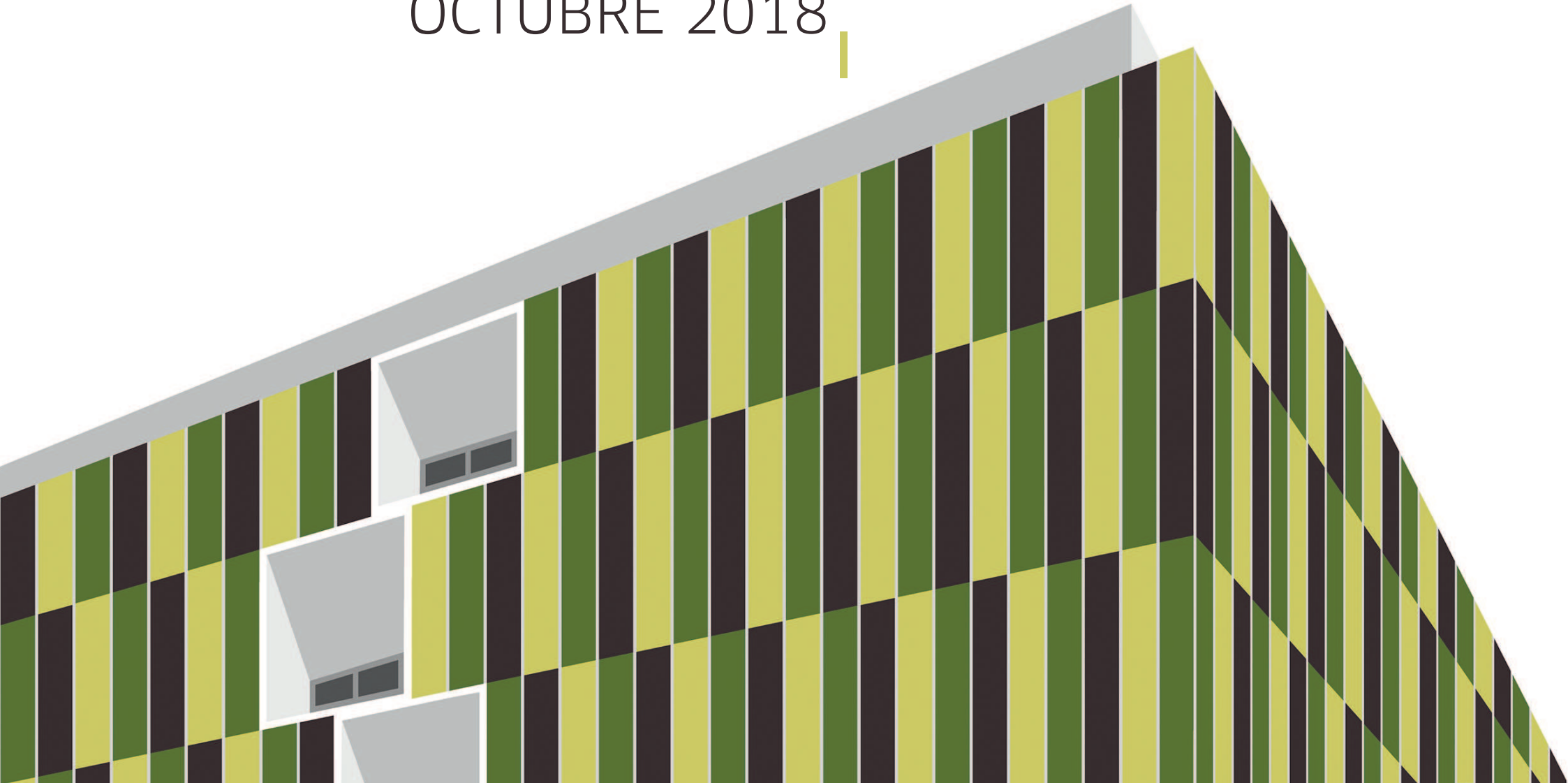


DOSSIER DE PRENSA

APERTURA HOSPITAL EIBAR

OCTUBRE 2018





FECHA DE APERTURA:
29 DE OCTUBRE DE 2018

OSI DEBABARRENA

HOSPITAL EIBAR



8 ESPECIALIDADES



14
CONSULTAS



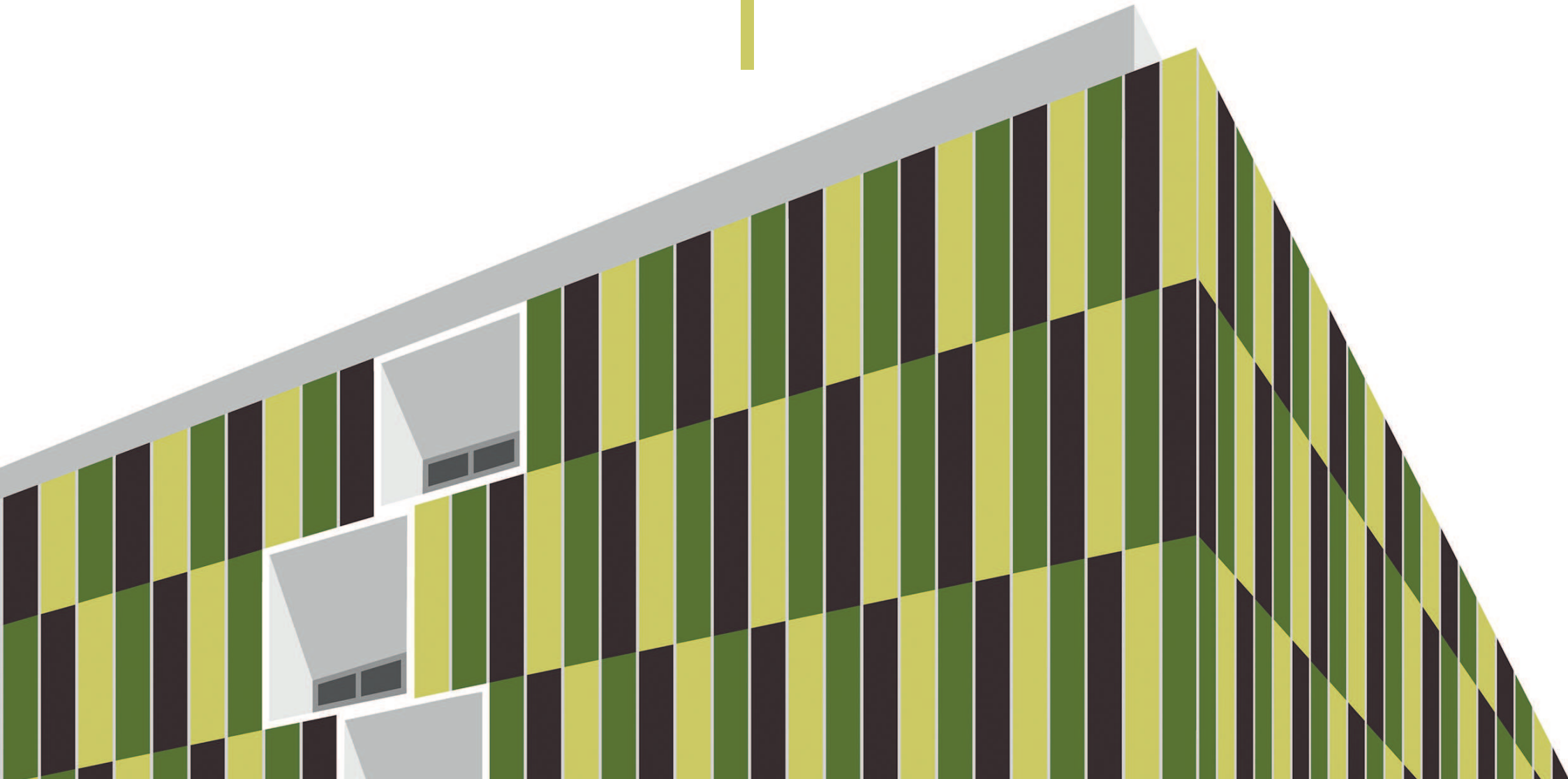
72
CAMAS



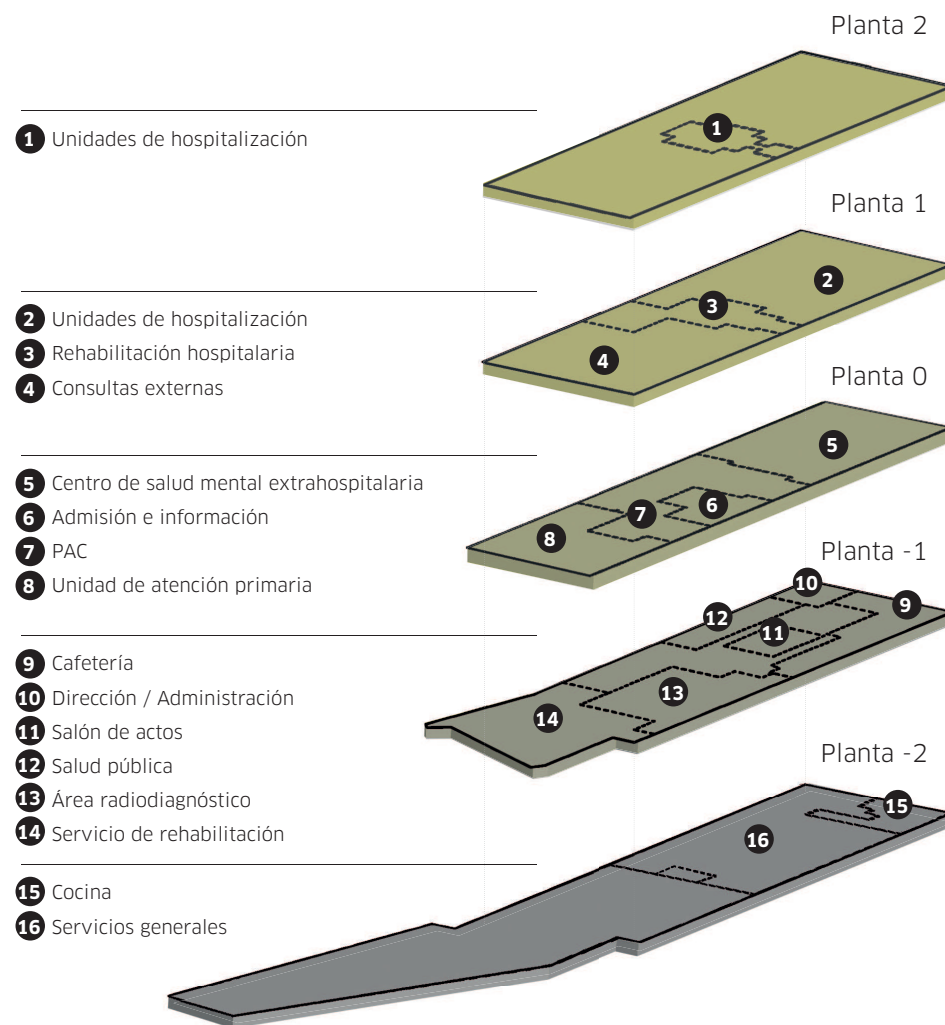
75.000
HABITANTES EN
LA COMARCA

El nuevo Hospital Eibar llega para mejorar la atención sanitaria de Debabarrena. Su apertura ampliará los servicios que ya se prestan a la población y mejorará la oferta sanitaria y accesibilidad de los 75.000 habitantes de la comarca. Integrado como un centro más en la estructura de la OSI Debabarrena, este nuevo hospital, con 21.000 metros cuadrados, cuenta con unas modernas instalaciones en las que se ofrecerán servicios de Atención Primaria (medicina familiar y pediatría), Salud Mental y Radiodiagnóstico que contará con un equipo de Resonancia Magnética (Osatek). También dispone de consultas externas con un total de 8 especialidades repartidas en 14 consultas, un servicio de rehabilitación y tres unidades de hospitalización distribuidas entre dos plantas, con 20-24 camas cada unidad. Aunque el hospital de referencia seguirá siendo Mendaro, el Hospital Eibar será una nueva infraestructura sanitaria más cercana, con nuevos servicios sanitarios. En definitiva, mejor atención para toda la ciudadanía.

DOTACIÓN

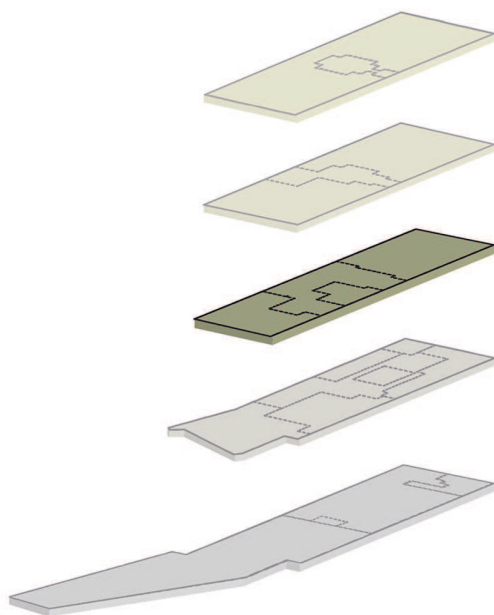


SERVICIOS POR PLANTAS



PLANTA 0

UNIDAD DE ATENCIÓN PRIMARIA

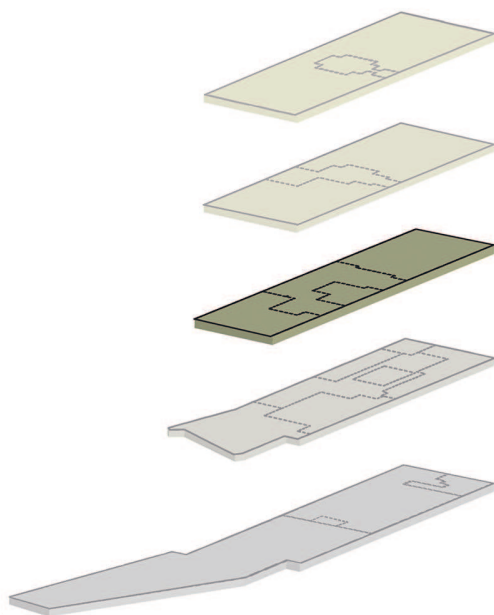


El Hospital Eibar desarrollará toda la actividad que hasta ahora ofrecía en el centro de salud de Torrekua, mejorando la oferta en la Atención Primaria. La planta 0 del Hospital Eibar dispondrá de consultas médicas y de enfermería contando con:

- 7 consultas de medicina
- 7 de enfermería
- 1 consulta de pediatría
- 1 de enfermería pediátrica

PLANTA 0

CENTRO DE SALUD MENTAL EXTRAHOSPITALARIA

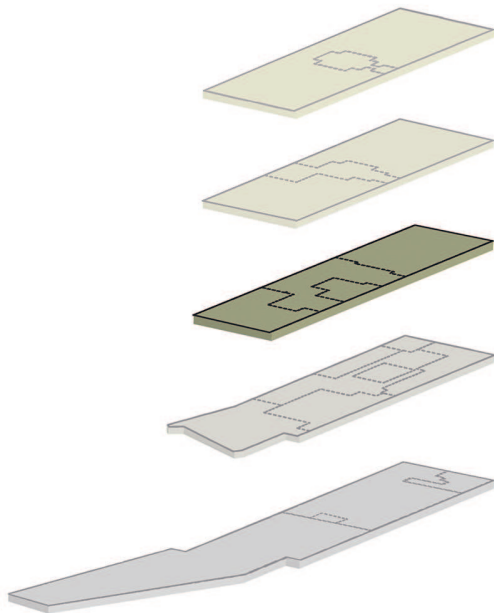


El nuevo centro contará con un total de 12 consultas, área administrativa, áreas de espera separadas para pacientes adultos e infantojuveniles, botiquín, sala de reuniones y dos salas grupales distribuidas en un total aproximado de 850 metros cuadrados. El equipo estará integrado por un total de 12 profesionales:

- 4 Psiquiatras
- 3 Psicólogas Clínicas
- 2 Enfermeras Especialistas
- 2 Auxiliares Administrativas
- 1 Trabajadora Social

PLANTA 0

PUNTO DE ATENCIÓN CONTINUADO (PAC)



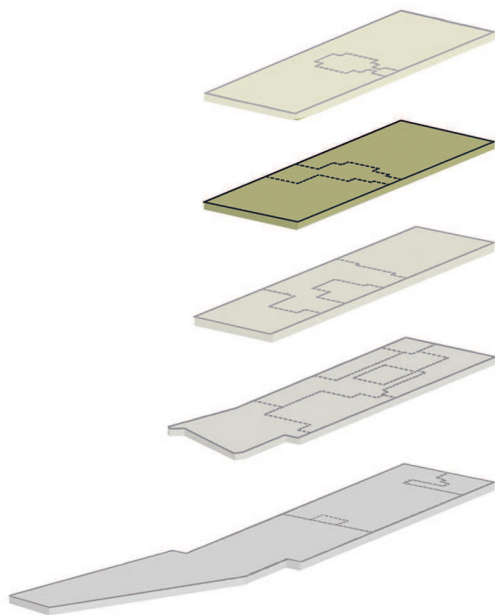
En los PAC se ofrece atención urgente fuera del horario de atención del centro de salud o en un día festivo.

El PAC instalado en el Hospital Eibar ofrecerá el siguiente horario:

De 17 a 8 horas en días laborables
y las 24 horas de sábados,
domingos y festivos

PLANTA 1

CONSULTAS EXTERNAS CON 8 ESPECIALIDADES



El centro ofrecerá atención de ocho especialidades repartidas en catorce consultas:

- Cardiología
- Respiratorio
- Medicina interna
- Neurología
- Reumatología
- Rehabilitación
- Traumatología
- Endocrinología

PLANTA 1

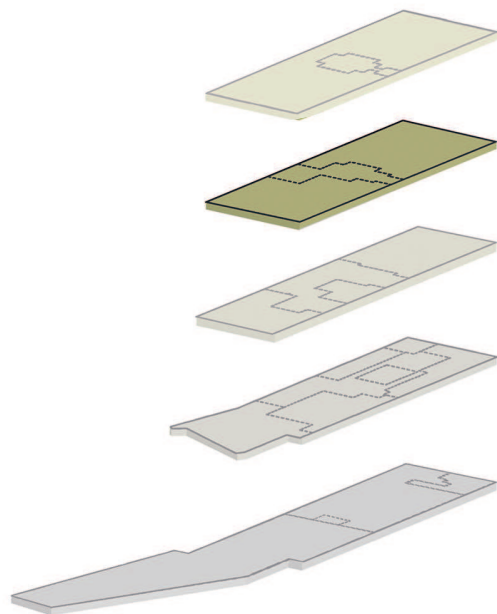
SERVICIO DE REHABILITACIÓN

El Hospital contará con un Servicio de Rehabilitación que atenderá a los y las pacientes de forma ambulatoria y pacientes hospitalizados.

Para ello está dotado con dos gimnasios, dos consultas y una sala de fortalecimiento muscular.

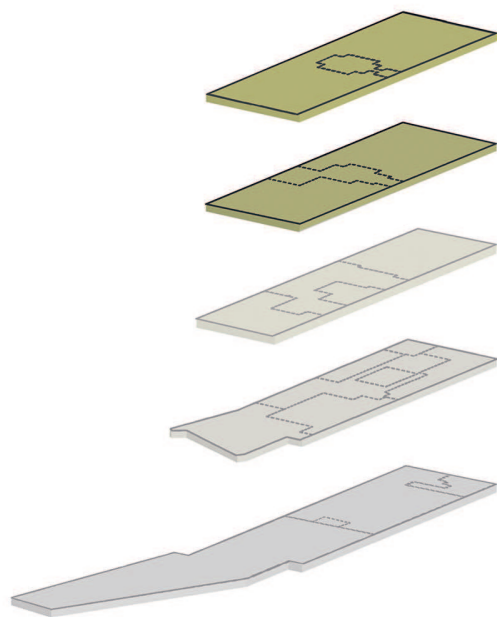
Se añadirá a la oferta actual de la OSI:

- Rehabilitación cardiaca
- Ecógrafo para infiltraciones ecoguiadas
- Valoración y rehabilitación de trastornos de la voz y de la deglución
- Valoración y rehabilitación de trastornos del lenguaje
- Terapia ocupacional
- Tratamientos grupales para patología del aparato locomotor



PLANTA 1 (1 unidad) - PLANTA 2 (2 unidades)

HOSPITALIZACIÓN

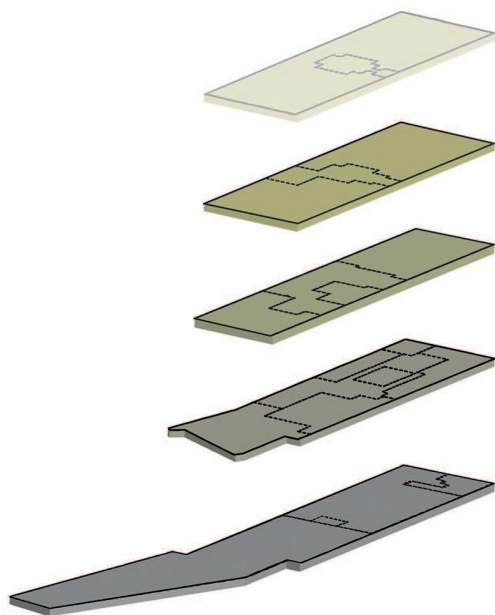


El Hospital dispone de tres unidades distribuidas en dos plantas con 20-24 camas cada unidad, donde el Servicio de Medicina Interna prestará la atención en coordinación con otras especialidades hospitalarias.

La oferta está orientada a la convalecencia, rehabilitación y cuidados paliativos.

Plantas 1, 0, -1, -2

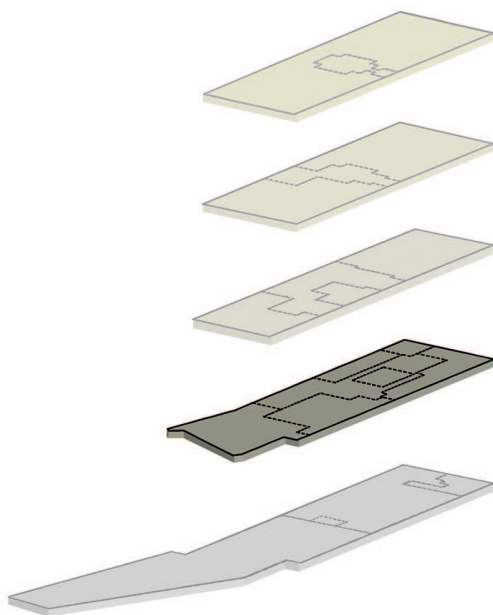
SERVICIOS GENERALES CLÍNICOS



- Radiodiagnóstico (planta -1)
- Laboratorio (planta 0 y 1)
- Salud laboral (planta 0)
- Medicina preventiva (planta 0)
- Farmacia (planta -2)

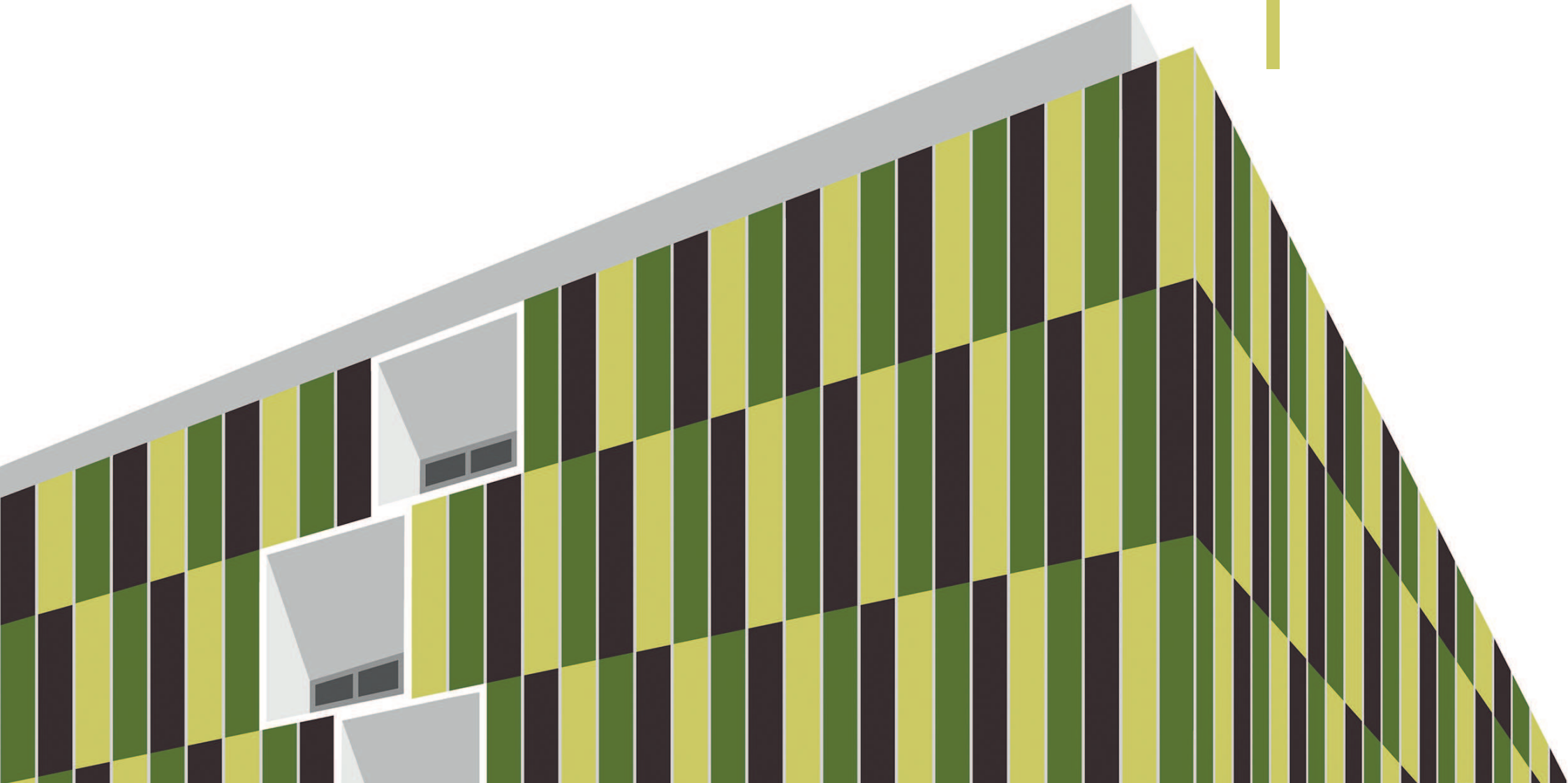
PLANTA -1

SERVICIOS GENERALES DE GESTIÓN



- Calidad
- Unidad de Gestión Sanitaria
- Informática
- Gestión de personas
- Gestión económica

PLANTILLA Y COSTES

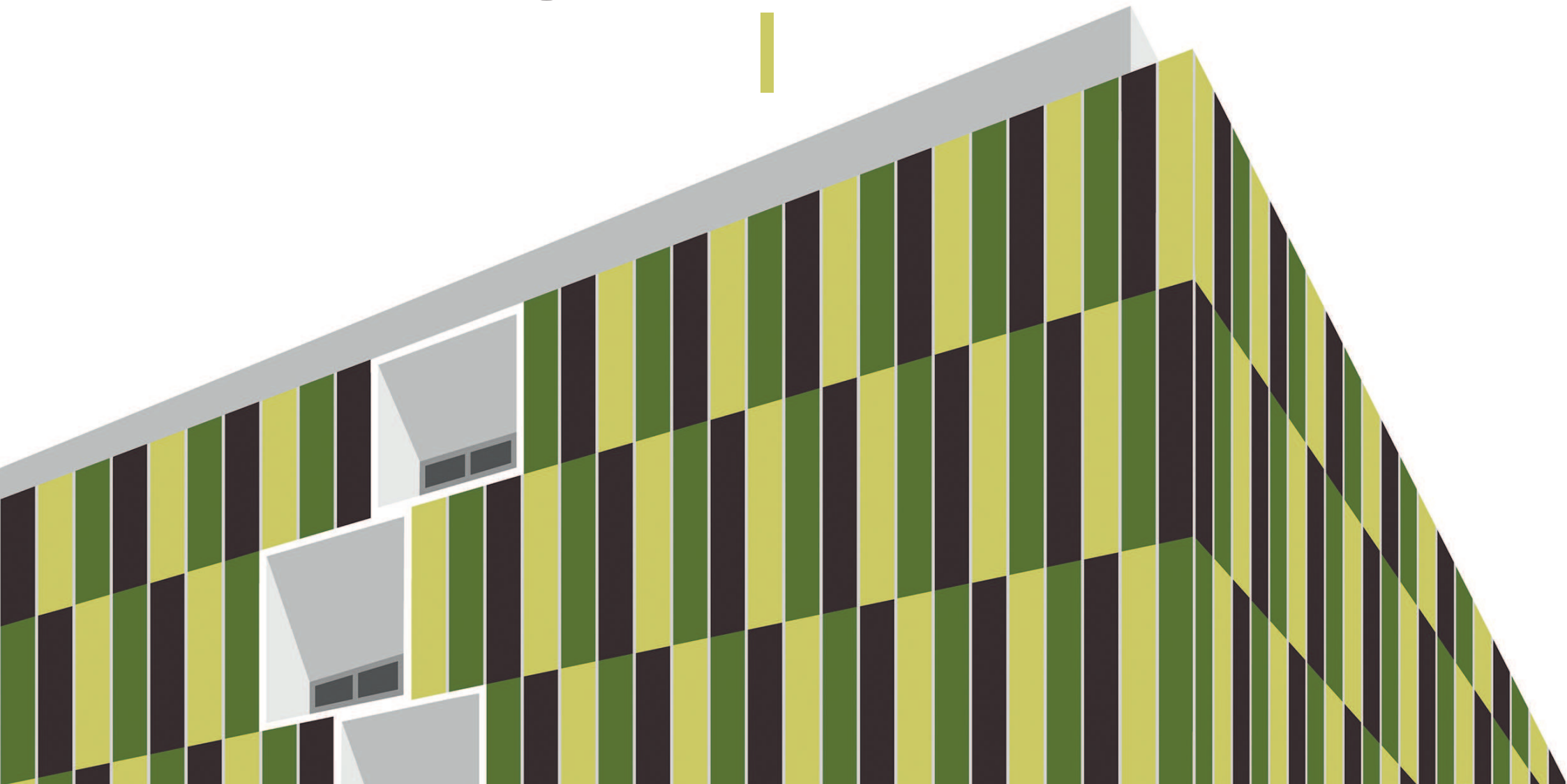


El funcionamiento anual del Hospital Eibar supondrá una dedicación de entre 7-8 millones de euros.

El Departamento de Salud del Gobierno Vasco ha realizado una inversión de **27 millones de euros** para su puesta en marcha.

SE CREARÁN 97 NUEVAS PLAZAS
y trabajarán en el nuevo hospital
más de 200 profesionales

APERTURA



APERTURA PROGRESIVA

Desde 29/10/2018

PRIMERA FASE	SEGUNDA FASE	TERCERA FASE
UAP de Torrekua	Farmacia	
PAC	Hospitalización 20-24 camas P1-A	Hospitalización 20-24 camas P2-A
Consultas Especializadas	Rehabilitación hospitalaria	
Gimnasio + CCEE Rehabilitación		
Radiodiagnóstico-Osatek		
Salud Mental de Torrekua		
Salud Pública		

*Dos unidades permanentes y una tercera cuya apertura estará en función de las urgencias sanitarias: epidemias, accidentes colectivos o cualquier situación médica extraordinaria.

IMPACTO APERTURA

La apertura del nuevo Hospital Eibar supondrá la modificación de los horarios en el PAC Ermua y en el PAC Eibar, estableciéndose de esta manera:

De 17 a 24 horas en días laborables

De 8 a 24 horas sábados, domingos y festivos

MILA ESKER!!!

