

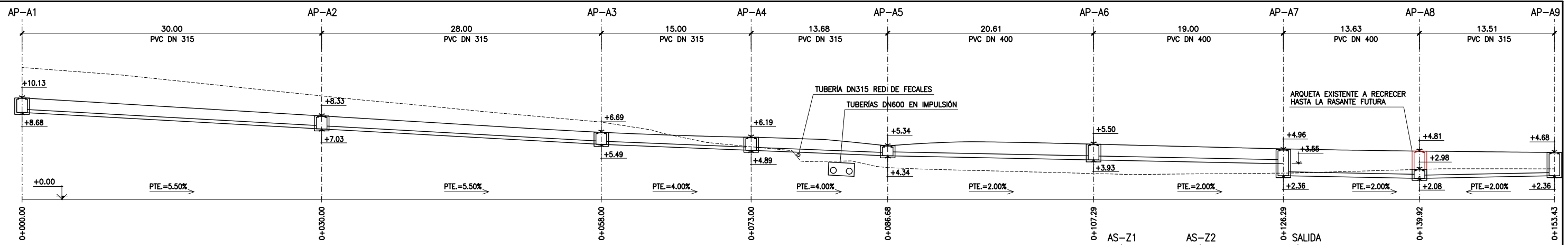
COORDENADAS POZOS SANEAMIENTO PLUVIALES			
POZO	X	Y	Z (TAPA)
AP-A1	524.851,576	4.801.856,233	10,13
AP-A2	524.881,363	4.801.852,662	8,33
AP-A3	524.909,163	4.801.849,326	6,69
AP-A4	524.924,057	4.801.847,538	6,19
AP-A5	524.937,634	4.801.845,902	5,34
AP-A6	524.935,314	4.801.825,453	5,50
AP-A7	524.933,175	4.801.806,547	4,96
AP-A8	524.931,681	4.801.792,962	4,96
AP-B1	524.797,800	4.801.834,309	11,24
AP-B2	524.795,529	4.801.814,438	9,92
AP-B3	524.793,257	4.801.794,568	8,61
AP-B4	524.790,615	4.801.772,031	7,30
AP-B5	524.780,749	4.801.770,940	5,07
AP-B6	524.767,812	4.801.769,459	5,57
AP-C1	524.743,699	4.801.844,231	10,14
AP-C2	524.742,137	4.801.828,106	9,20
AP-C3	524.746,897	4.801.812,000	8,22
AP-C4	524.764,992	4.801.776,311	5,86
AP-B4	524.790,615	4.801.772,031	7,30
AP-B5	524.780,749	4.801.770,940	5,07
AP-B6	524.767,812	4.801.769,459	5,57
AP-D1	524.769,001	4.801.868,326	11,56
AP-D2	524.741,572	4.801.863,507	10,81
AS-Y1	524.797,296	4.801.868,572	12,38
AS-Y2	524.772,230	4.801.871,201	11,55
AS-V1	524.898,612	4.801.803,049	3,70
AS-V2	524.924,346	4.801.800,137	3,70
AS-Z1	524.937,946	4.801.862,852	4,25
AS-Z2	524.494,080	4.801.857,898	4,33
AS-X1	524.823,870	4.801.863,834	11,79
AS-X2	524.850,433	4.801.860,622	10,18
AS-X3	524.880,220	4.801.857,047	8,38
AS-X4	524.907,524	4.801.853,769	6,75

COORDENADAS POZOS SANEAMIENTO FECALES			
POZO	X	Y	Z (TAPA)
PR-7	524.851,024	4.801.875,989	15,56
PR-7	524.821,493	4.801.866,000	12,14
PR-8	524.876,098	4.801.859,416	8,78
PR-8	524.925,864	4.801.853,382	6,02
AF-A4	524.929,142	4.801.846,172	6,05
PR-9	524.932,871	4.801.838,219	5,85
PR-10	524.929,060	4.801.803,360	4,95
PR-11	524.924,030	4.801.761,600	3,91
3	524.930,050	4.801.696,810	3,46
AF-A1	524.852,981	4.801.855,314	10,02
AF-A2	524.872,740	4.801.852,942	8,83
AF-A3	524.892,837	4.801.850,530	7,61
AF-A4	524.929,142	4.801.846,172	6,05
AF-B1	524.795,348	4.801.819,464	10,28
AF-B2	524.791,715	4.801.787,680	8,15
AF-B3	524.790,037	4.801.773,000	7,30
AF-B4	524.780,102	4.801.771,864	5,11
AF-B5	524.768,737	4.801.770,583	5,58
20	524.776,410	4.801.761,272	4,99
AF-C1	524.744,179	4.801.843,166	10,09
AF-C2	524.743,010	4.801.826,986	9,13
AF-C3	524.748,032	4.801.811,420	8,16
AF-C4	524.766,210	4.801.775,572	5,86

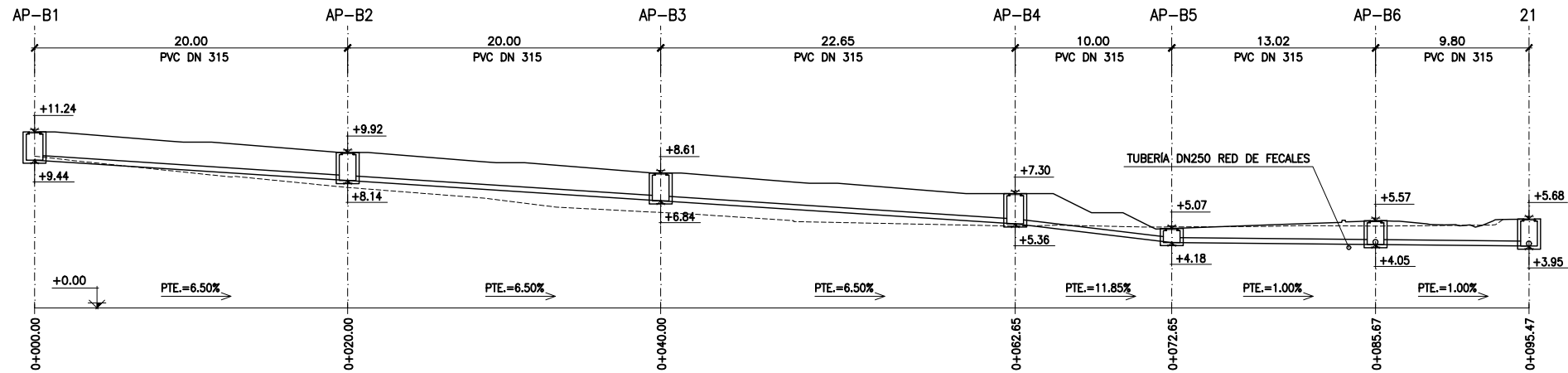
LEYENDA RED DE SANEAMIENTO

PLUVIALES		FECALES	
	RED DE PLUVIALES EXISTENTE		RED DE FECALES EXISTENTE
	RED DE PLUVIALES A ELIMINAR		RED DE FECALES A ELIMINAR
	RED DE PLUVIALES PROYECTADA		RED DE FECALES PROYECTADA
	POZO DE REGISTRO EXISTENTE A ADECUAR A LA NUEVA RASANTE		POZO DE REGISTRO EXISTENTE A ADECUAR A LA NUEVA RASANTE
	POZO DE REGISTRO EXISTENTE		POZO DE REGISTRO EXISTENTE
	ARQUETA SUMIDERO EXISTENTE		POZO DE REGISTRO A ELIMINAR
	SUMIDERO BUZÓN EXISTENTE		NUEVO POZO DE REGISTRO
	POZO DE REGISTRO A ELIMINAR		
	ARQUETA SUMIDERO A ELIMINAR		
	SUMIDERO BUZÓN A ELIMINAR		
	NUEVO POZO DE REGISTRO		
	NUEVA ARQUETA SUMIDERO DE BUZÓN		
	NUEVA ARQUETA SUMIDERO		
	NUEVA CANALETA DE DRENAJE		
NOTA: LAS CONEXIONES DE LOS SUMIDEROS A LOS POZOS DE REGISTRO SERÁN DE PVC DN 200			

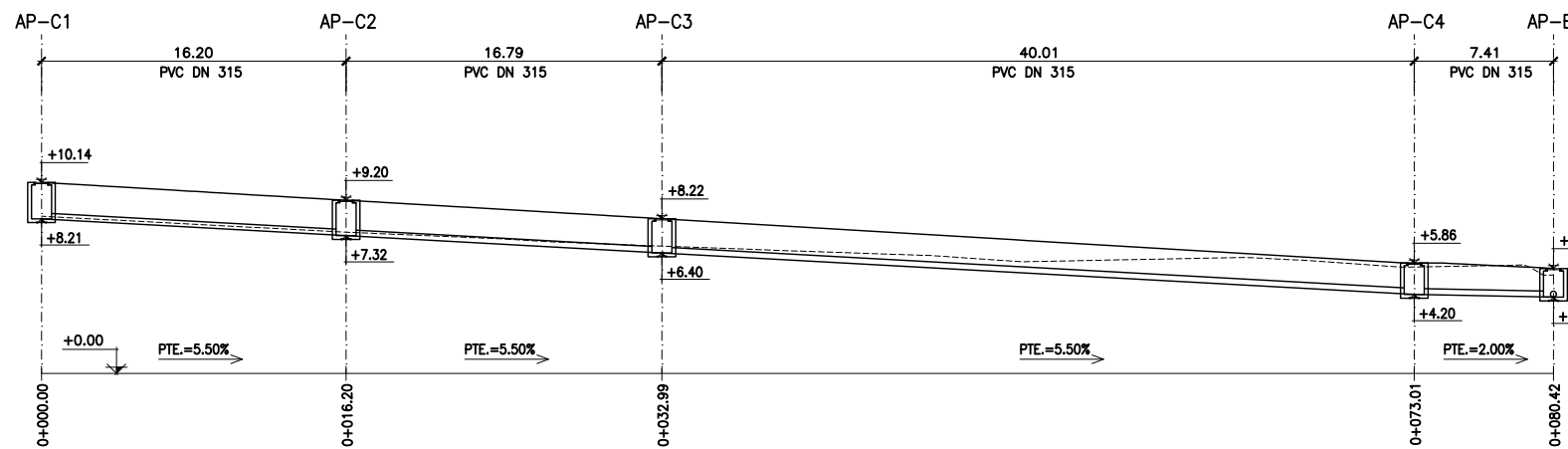
REVISION	CLASE DE MODIFICACION	FECHA	NOMBRE	COMP.	OBRA
DIBUJADO	COMPROB.	REVISION	AUTORES DEL PROYECTO		
NOMBRE	AA.J.	R.R.A.			
FECHA	FEBRERO 2025		Ramón V. Román Alonso Ingeniero de Caminos C/ Encarnación de Arce y Oñate, 8 Bajo 48901 - Barakaldo (Bizkaia) T: 944 193 368 E: info@inek.es		
Encargo	PROYECTO DE URBANIZACIÓN U.E.D. ZELAIONDO EN BUSTURIA, BIZKAIA				PLANO N° 5.2.1
Titulo	REDES DE SERVICIOS RED DE DRENAJE Y SANEAMIENTO PLANTA GENERAL				HOJA 1 DE 1
Cliente					ESCALAS A-1 1:300 0 3 6 9 12 15 A-3 1:600 ORIGINAL EN DIN A-1



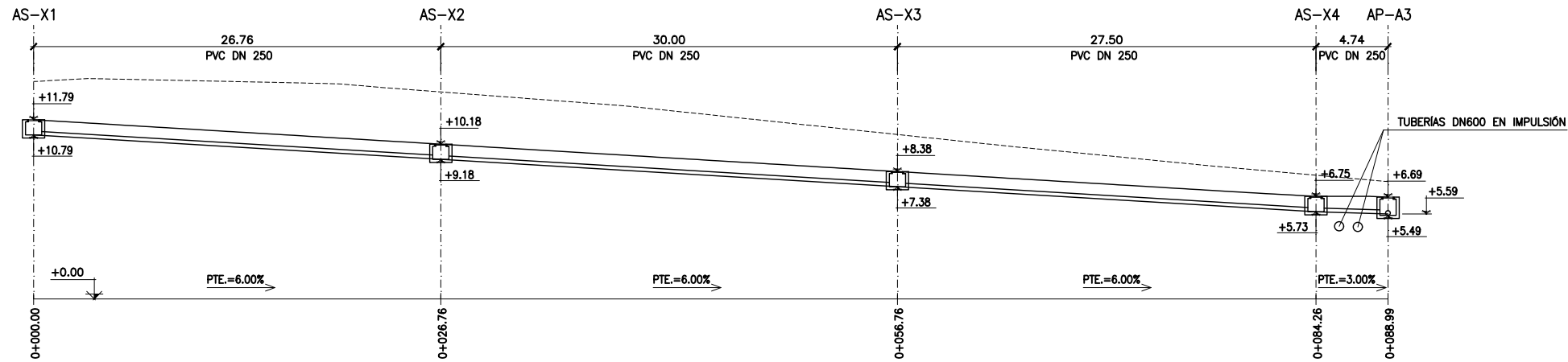
PERFIL LONGITUDINAL COLECTOR DE PLUVIALES AP-A
ESCALA 1 : 200



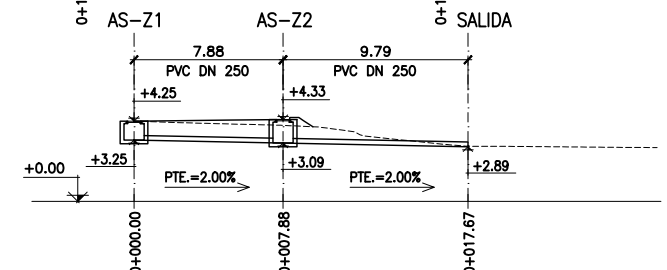
PERFIL LONGITUDINAL COLECTOR DE PLUVIALES AP-B
ESCALA 1 : 200



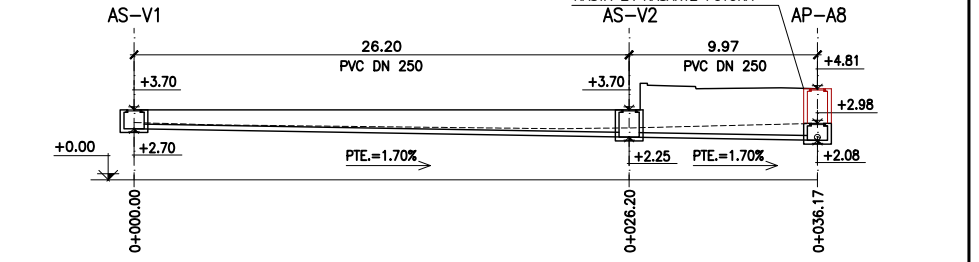
PERFIL LONGITUDINAL COLECTOR DE PLUVIALES AP-C
ESCALA 1 : 200



PERFIL LONGITUDINAL COLECTOR DE PLUVIALES AS-X
ESCALA 1 : 200

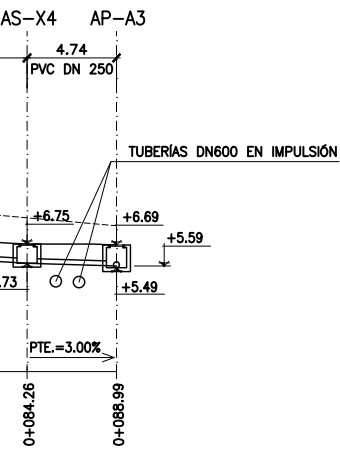


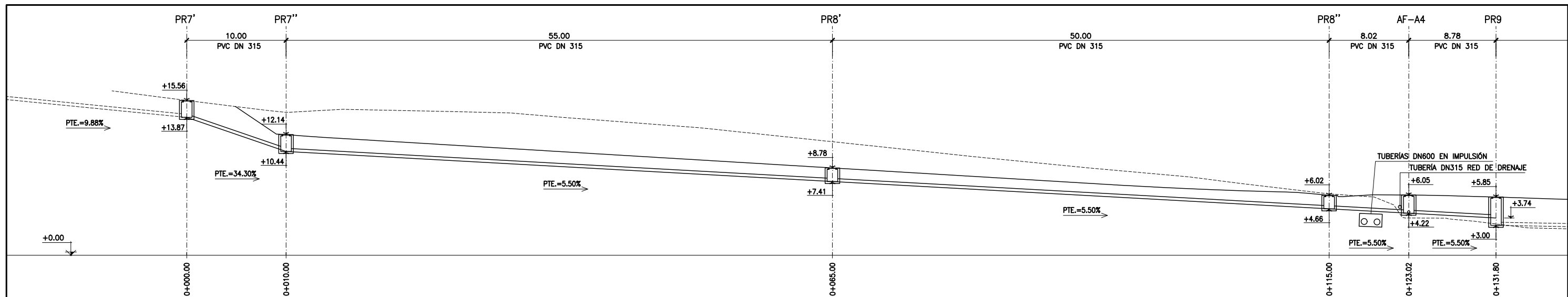
PERFIL LONGITUDINAL COLECTOR DE PLUVIALES AS-Z
ESCALA 1 : 200



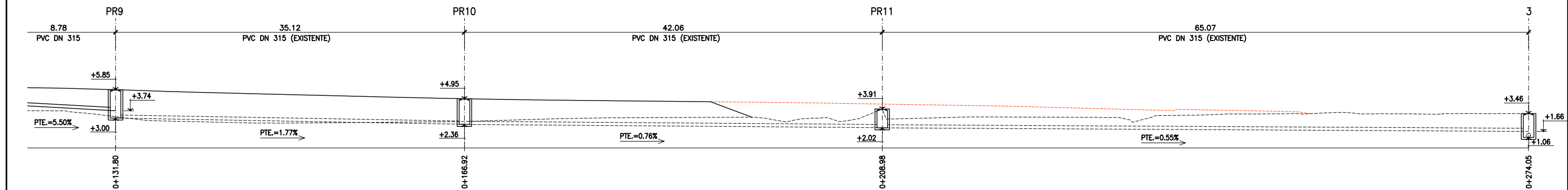
PERFIL LONGITUDINAL COLECTOR DE PLUVIALES AS-V
ESCALA 1 : 200

PERFIL LONGITUDINAL COLECTOR DE PLUVIALES AP-D
ESCALA 1 : 200

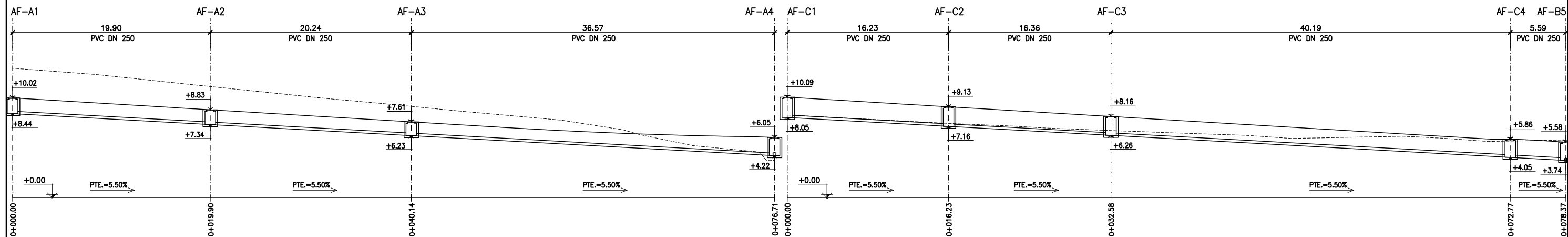




PERFIL LONGITUDINAL DESVÍO COLECTOR DE FECALES EXISTENTE
ESCALA 1 : 200

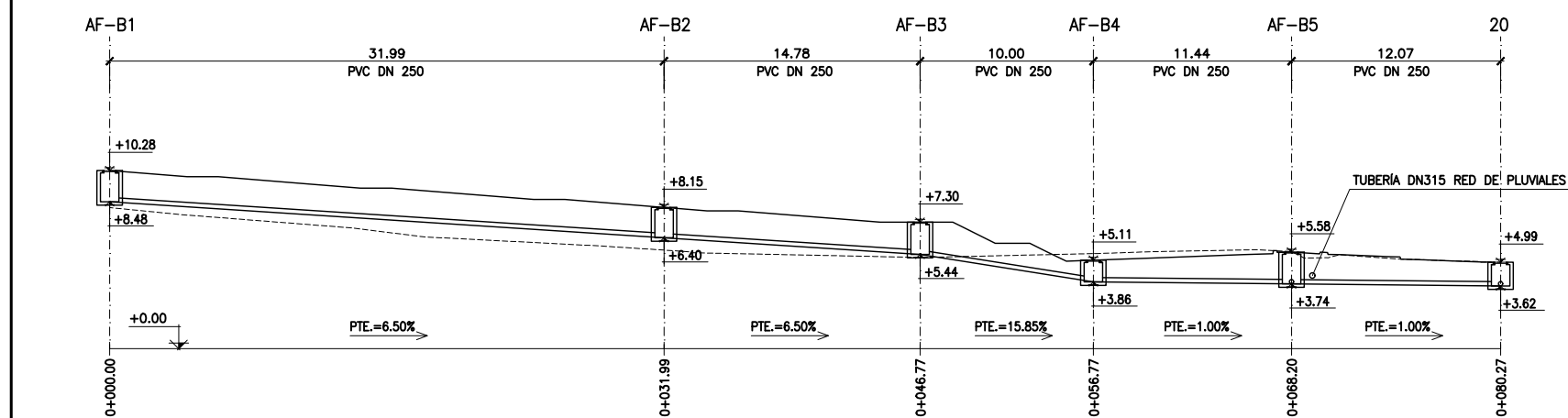


PERFIL LONGITUDINAL DESVÍO COLECTOR DE FECALES EXISTENTE
ESCALA 1 : 200

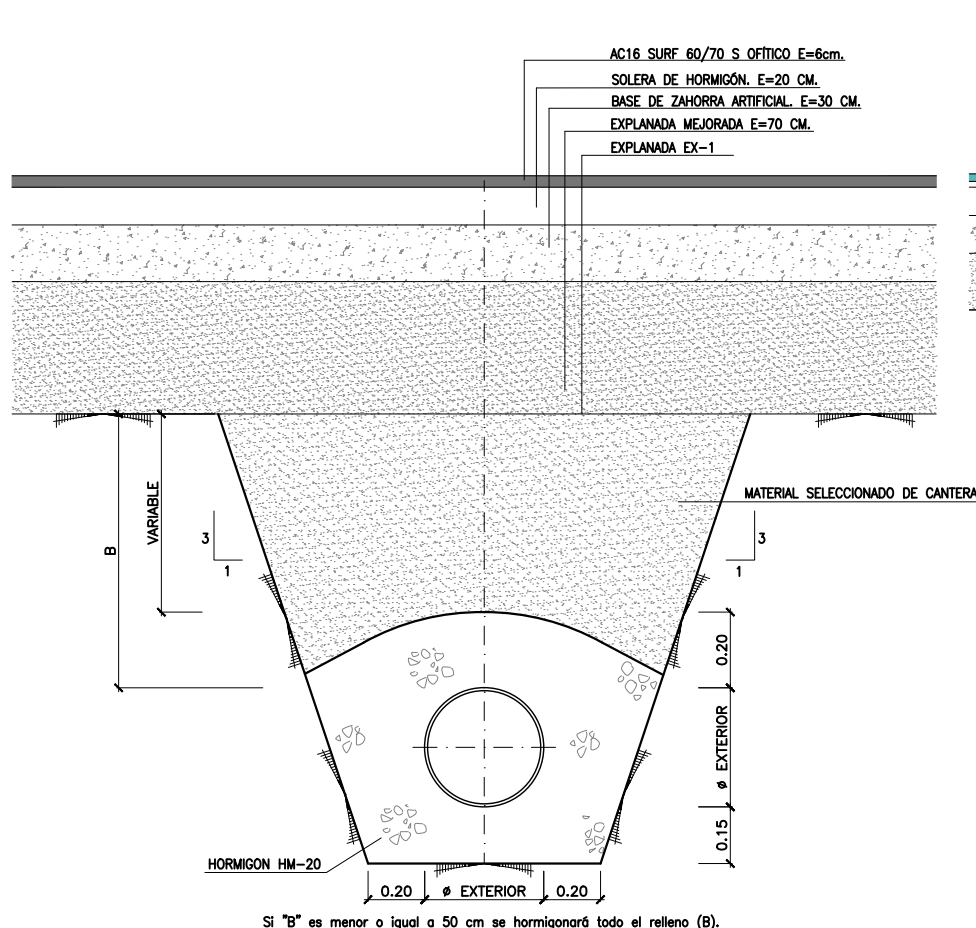


PERFIL LONGITUDINAL COLECTOR DE FECALES AF-A
ESCALA 1 : 200

PERFIL LONGITUDINAL COLECTOR DE FECALES AF-C
ESCALA 1 : 200

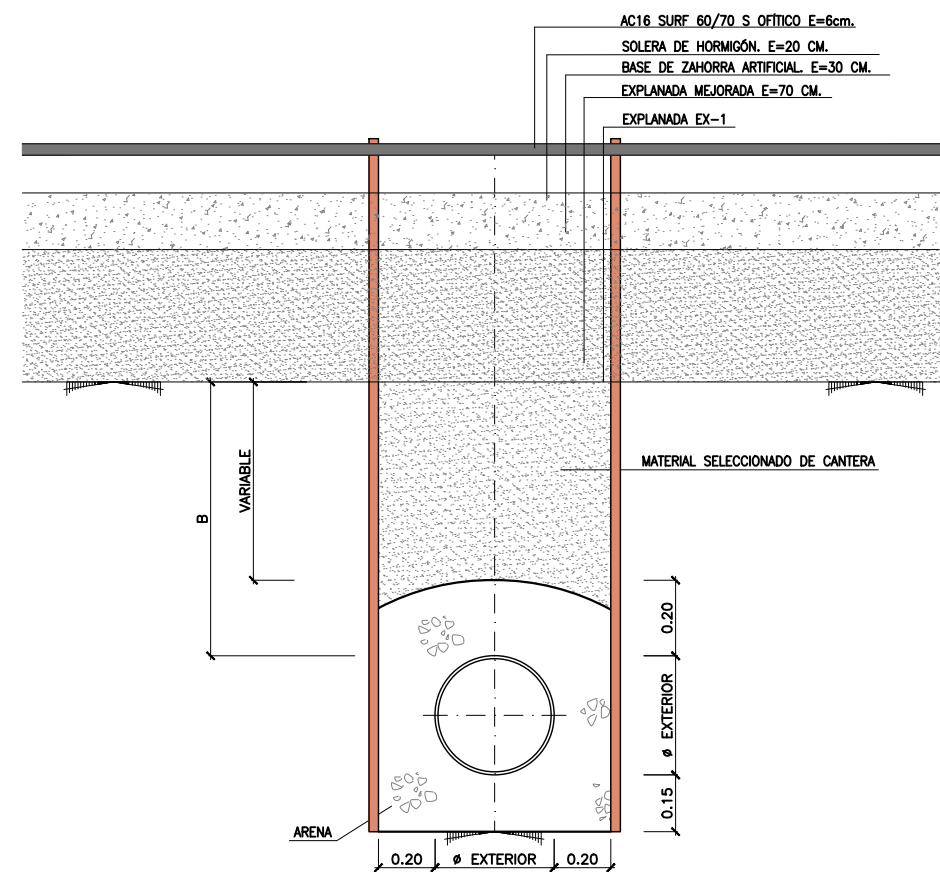


PERFIL LONGITUDINAL COLECTOR DE FECALES AF-B
ESCALA 1 : 200



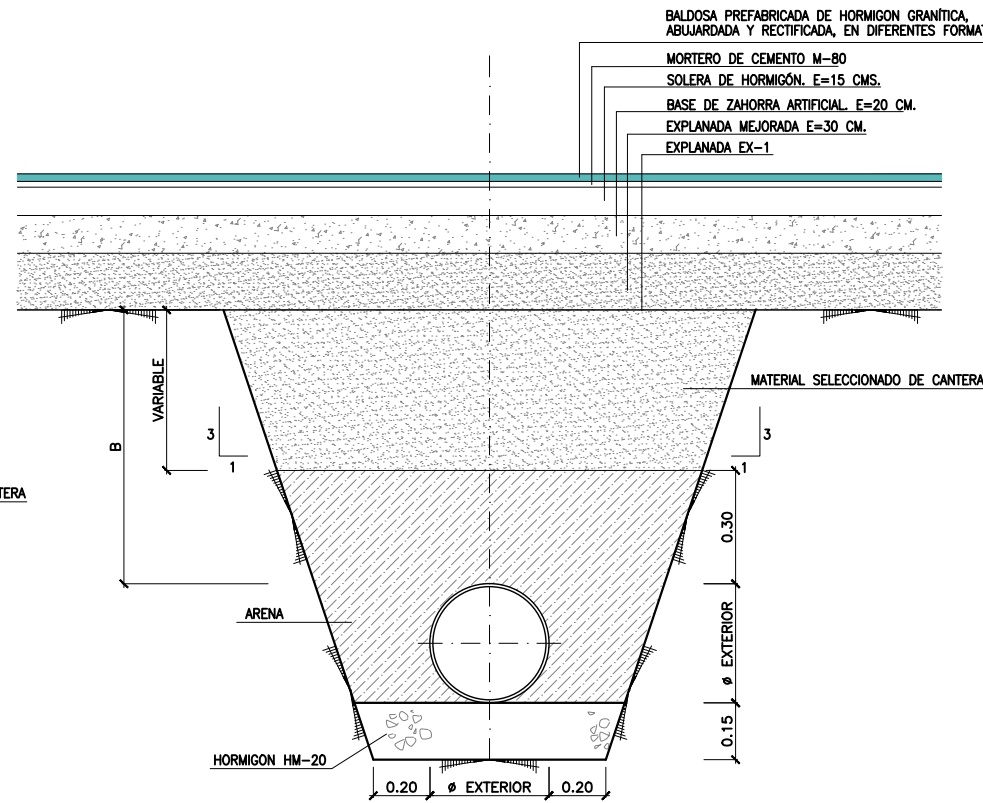
SECCIÓN TIPO DE TUBERÍA DE P.V.C EN CALZADA

ESCALA 1:20



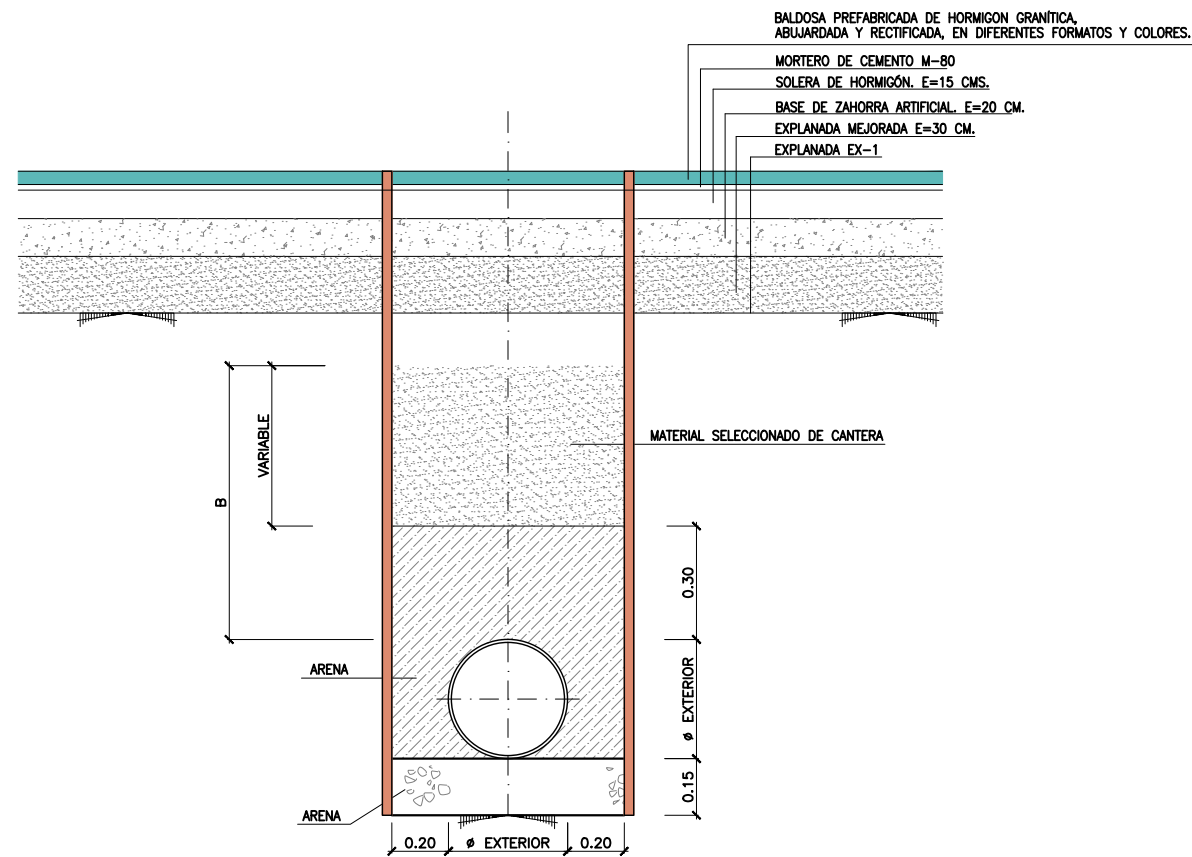
SECCIÓN TIPO DE TUBERÍA DE P.V.C EN CALZADA

ESCALA 1:20



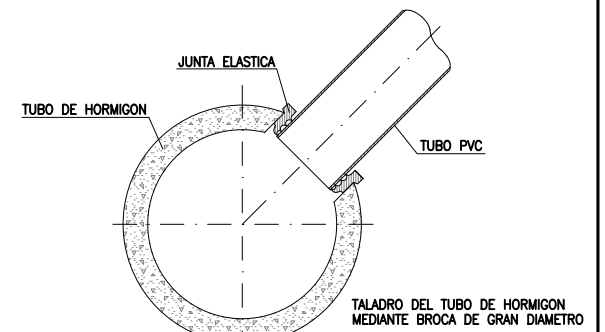
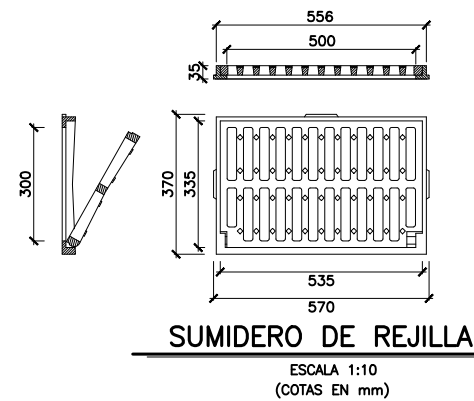
SECCIÓN TIPO DE TUBERÍA DE P.V.C EN ZONAS PEATONALES

ESCALA 1:20

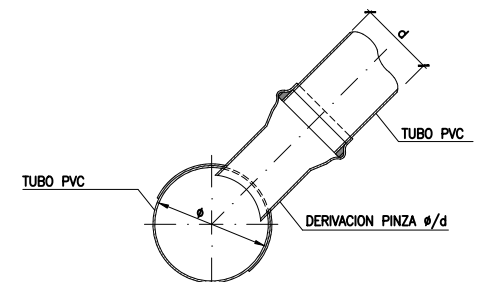


SECCIÓN TIPO DE TUBERÍA DE P.V.C EN ZONAS PEATONALES

ESCALA 1:20

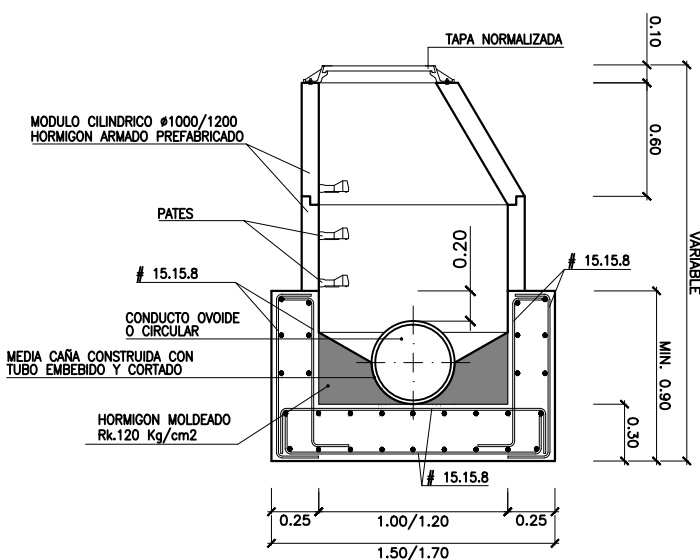


ACOMETIDA A TUBERIA DE HORMIGÓN



ACOMETIDA A TUBERIA DE PVC

REVISION	CLASE DE MODIFICACION	FECHA	NOMBRE	COMP.	OBRA
DIBUJADO	COMPROB.	REVISION	AUTORES DEL PROYECTO		
NOMBRE	A.A.J.	R.R.A.	INEK Ingeniería y Consultoría		
FECHA	FEBRERO 2025		Ramón V. Román Alonso Ingeniero de Caminos C/ Escuela de Artes y Oficios, 8 Bajo 48901 - Busturia (Bizkaia) T: 944 193 368 E: inek@inek.es		
Encargo	PROYECTO DE URBANIZACIÓN U.E.D. ZELAIONDO EN BUSTURIA, BIZKAIA				PLANO N° 5.2.3
Titulo	REDES DE SERVICIOS RED DE DRENAJE Y SANEAMIENTO DETALLES I				HOJA 1 DE 2
Ciente	Viviendas de Vizcaya				ESCALAS A-1 1:20 A-3 1:40 ORIGINAL EN DIN A-1



Technical drawing of a U-shaped component. The top view shows a width of 0.30 and a height of 0.22. The side view shows a width of 0.36 and a height of 0.08. The component has a central U-shaped cutout. The bottom flange has a thickness of 0.025. The drawing includes dimension lines and arrows indicating the measurement directions.

Technical drawing of a road cross-section. The drawing shows a road with a width of 1.00m. On the right side, there is a circular feature, possibly a manhole or a drainage structure, with a diameter of 0.50m. The road surface is indicated by a dashed line, and the surrounding area is shown with a solid line. The drawing is a top-down view, showing the layout of the road and the circular feature.

Technical drawing showing a cross-section of a drainage detail. The assembly includes a concrete slab (SOLERA DE HORMIGON) with a thickness of 0.22m, a concrete curb (BORDILLO) with a height of 0.12m, a concrete base (BASE DE HORMIGON) with a height of 0.40m, and a concrete tile (BALDOSA 0,40) with a height of 0.40m. A drainage grate (REJILLA DE FUNDICION CON CERTIFICADO DE PRODUCTO SEGUN EN-124) is shown with a 2.5% slope. A P.V.C. pipe (TUBO P.V.C. Ø200) is shown passing through the assembly. The drawing also shows a 0.10m wide gap between the tile and the curb, and a 0.15m wide gap between the tile and the base. The total width of the assembly is 1.10m. The total height of the assembly is 1.20m. The drawing is labeled with dimensions in meters (m).

Technical drawing of a square plate with a central square hole and a horizontal PVC tube passing through it. The plate has a total width of 1.10 and a total height of 1.00. The hole has a side length of 0.60. The tube has an outer diameter of 0.20. Dimensions are given in meters. A centerline 'C' is shown for the tube. The tube is labeled 'TUBO DE PVC #200'.



REJILLA DE FUNCION CON CERTIFICADO DE PRODUCTO SEGUN EN-124

CAPA DE RODADURA

2.5%

2.5%

0.40

0.10

0.40

0.40

BASE DE HORMIGON

BALDOSA 0.40

TUBO P.V.C. Ø200

1.00

0.30

0.20

HORMIGON EN MASA

0.15

0.15

0.20

0.60

0.30

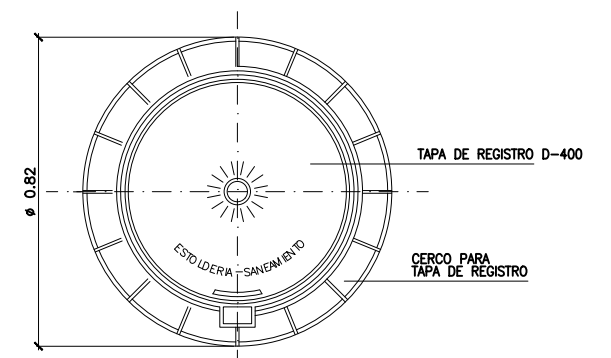
1.10

Technical drawing of a square plate with a central hole and a PVC tube passing through it. The plate has a total width of 1.00 and a central hole of 0.60 width. The tube has an outer diameter of 0.20. Dimensions for the hole and tube are given in both millimeters and inches.



Technical drawing of the **TAPA DE REGISTRO** (Access Cover). The drawing shows two views: a top view and a side view.

- Top View:** Shows a rectangular cover with a central circular opening. The overall width is $\phi 64.60$. The height of the cover is 0.10 .
- Side View:** Shows the profile of the cover. The height is 0.09 . The width of the base is $\phi 60.00$.
- Labels:**
 - TAPA DE REGISTRO** (Access Cover)
 - CERCO PARA TAPA DE REGISTRO** (Frame for Access Cover)



66.50

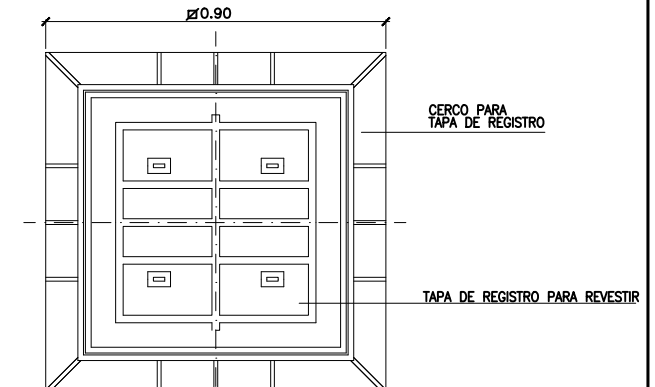
0.10

TAPA DE REGISTRO
PARA REVESTIR

0.09

0.15 0.60 0.15

CERCO PARA
TAPA DE REGISTRO



NOTAS:

- 1.- LAS TAPAS DE REGISTRO SERAN DE FUNDICION REFORZADA D 400 EN CALZADAS Y PARA PAVIMENTAR EN ZONAS PEATONALES,DEBIENDO CUMPLIR LAS NORMAS UNE 136-118-73,UNE41-300-87 Y EN 124.
- 2.- LAS TAPAS DISPONDRÁN DEL TEXTO DEL SERVICIO EN BILINGÜE Y ANAGRAMA DEL AYUNTAMIENTO DE BUSTURIA.
- 3.- EN TODAS LAS ARQUETAS, LA TUBERÍA SE DEJARÁ CORRIDA EN MEDIA CAÑA EN LA BASE DE LA ARQUETA Y SE RECIBIRÁ EL RESTO DE LA BASE CON HORMIGÓN DESDE LOS BORDES DE LA MEDIA CAÑA HASTA LAS PAREDES DE LA ARQUETA FORMANDO UNA CUNA CON PENDIENTE DEL 5%, DE FORMA QUE LA MEDIA CAÑA ENCAUCE LOS VERTIDOS A SU PASO A TRAVÉS DEL POZO Y LA CUNA SIRVA DE APOYO A LOS OPERARIOS DE MANTENIMIENTO.

DEBERÁ PONERSE ESPECIAL CUIDADO EN LA FORMACIÓN DE LA MEDIA CAÑA EN LOS POZOS QUE SEAN PUNTOS DE QUIEBRO DE LA RED (EN CUYO CASO LA ZONA DE ENCAUZAMIENTO DEBERÁ SER CURVA), EN ESTOS PUNTOS DE CURVATURA Y ENCUENTRO DE TUBERÍA DEBERÁ ASEGURARSE LA CONTINUIDAD DE LA MEDIA CAÑA Y LA ESTANQUEIDAD DE LOS PUNTOS DE ENCUENTRO DE LA MISMA.

REVISION	CLASE DE MODIFICACION	FECHA	NOMBRE	COMP.	OBRA
	DIBUJADO COMPROB. AUTORES DEL PROYECTO				
NOMBRE	A.A.J., R.R.A.				
FECHA	FEBRERO 2025				
<p>Ramón V. Román Alonso Ingeniero de Carreteras C/ Escuela de Artes y Oficios, 6 Bajo 48901 - Berriatua (Bizkaia) T: 944 100 386 E: rroman@inek.es</p>					
Encargo		PLANO N°		5.2.3	
PROYECTO DE URBANIZACIÓN U.E.D. ZELAIONDO EN BUSTURIA, BIZKAIA		HOJA		2 DE 2	
Titulo		ESCALAS			
REDES DE SERVICIOS RED DE DRENAJE Y SANEAMIENTO DETALLES II		A-1 1:20			
		0 0,2 0,4 0,6 0,8 1			
Cliente		A-3 1:40			
		ORIGINAL EN DIN A-1			