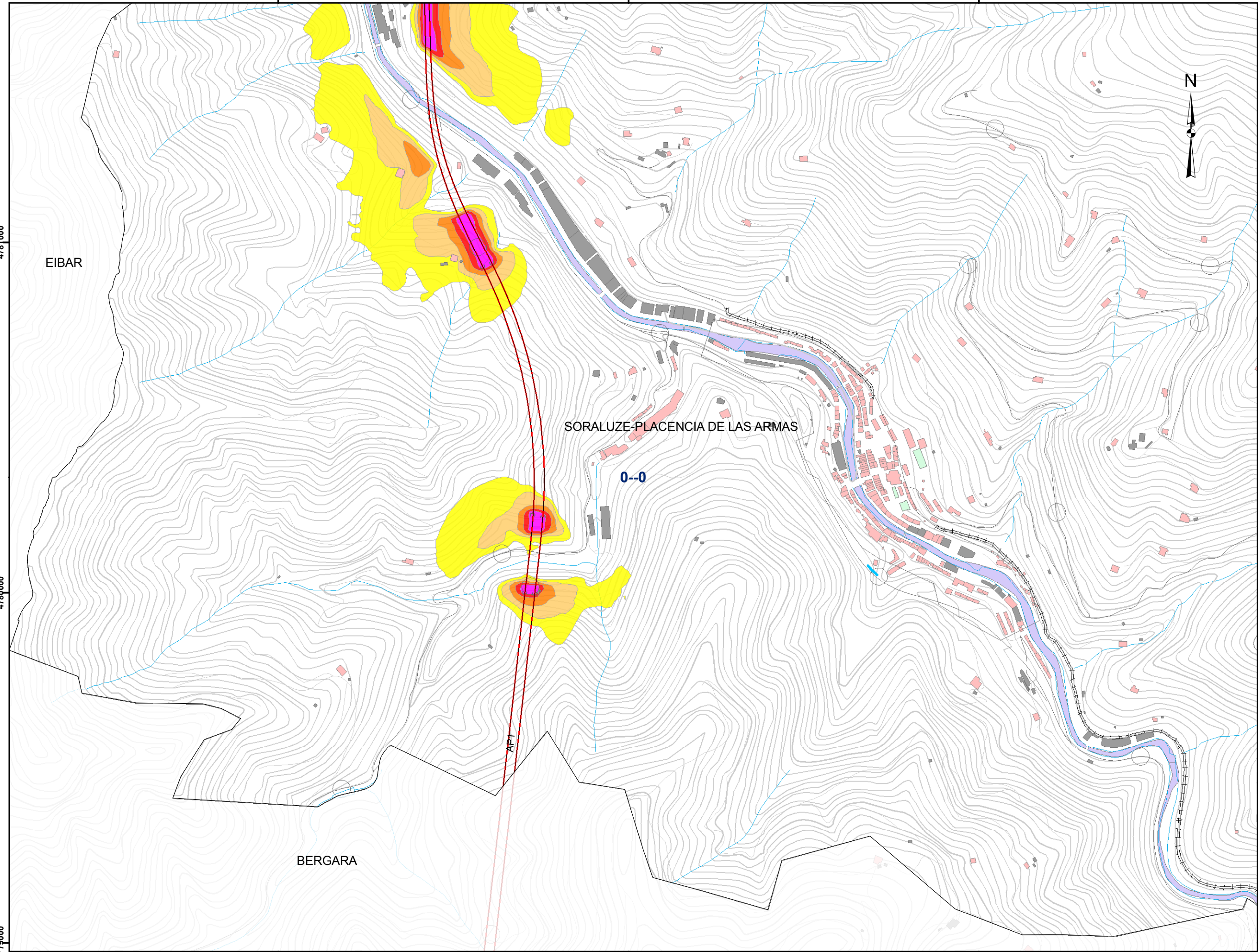


**ANEXO III. MAPA DE RUIDO DE LA RED FORAL DE CARRETERAS DE
SORALUZE**



Zarata-mailak dB(A)
Niveles Sonoros dB(A)

- < 55
- 55 - 59
- 60 - 64
- 65 - 69
- 70 - 74
- > 75

ADMINISTRAZIO MUGAK
LÍMITES ADMINISTRATIVOS

- BESTE LURRALDE BATZUK/ OTROS TERRITORIOS
- UDALERRIAK/MUNICIPIOS

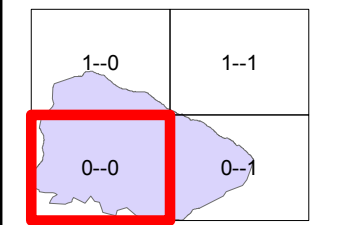
ERABILERAK
USOS

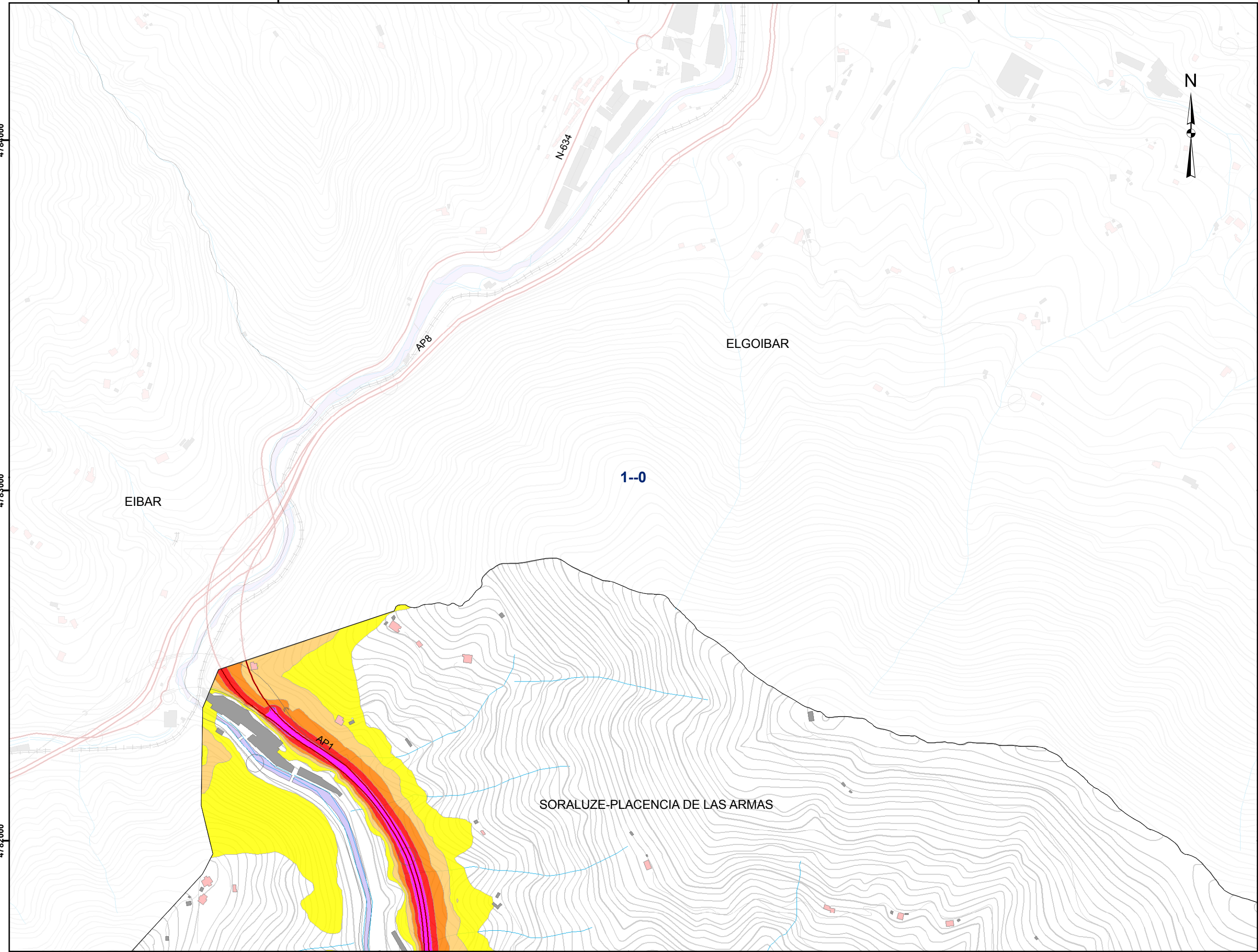
- SENSIBLEAK/SENSIBLES
- BESTE ERABILERAK/OTROS USOS
- ETXEGUNEA/RESIDENCIAL

AZPIEGITURAK-ALDUNDIAREN SAREA
INFRAESTRUCTURAS - RED FORAL

- SARE GORRIA/RED ROJA
- SARE LARANJA/RED NARANJA
- SARE BERDEA/RED VERDE
- SARE HORIA/RED AMARILLA
- SARE GRISA/RED GRIS

Pantaila akustikoak/Pantallas acusticas





Zarata-mailak dB(A)
Niveles Sonoros dB(A)

< 55

55 - 59

60 - 64

65 - 69

70 - 74

> 75

ADMINISTRAZIO MUGAK
LÍMITES ADMINISTRATIVOS

BESTE LURRALDE BATZUK/
OTROS TERRITORIOS

UDALERRIAK/MUNICIPIOS

ERABILERAK
USOS

SENSIBLEAK/SENSIBLES

BESTE ERABILERAK/OTROS USOS

ETXEGUNEA/RESIDENCIAL

AZPIEGITURAK-ALDUNDIAREN SAREA
INFRAESTRUCTURAS - RED FORAL

SARE GORRIA/RED ROJA

SARE LARANJA/RED NARANJA

SARE BERDEA/RED VERDE

SARE HORIA/RED AMARILLA

SARE GRISA/RED GRIS

Pantaila akustikoak/Pantallas acusticas

Gipuzkoako Foru Aldundia

Bide Azpiegiturako Departamentua

Diputación Foral de Gipuzkoa

Departamento de Infraestructuras Vías

1--0

1--1

0--0

0--1