

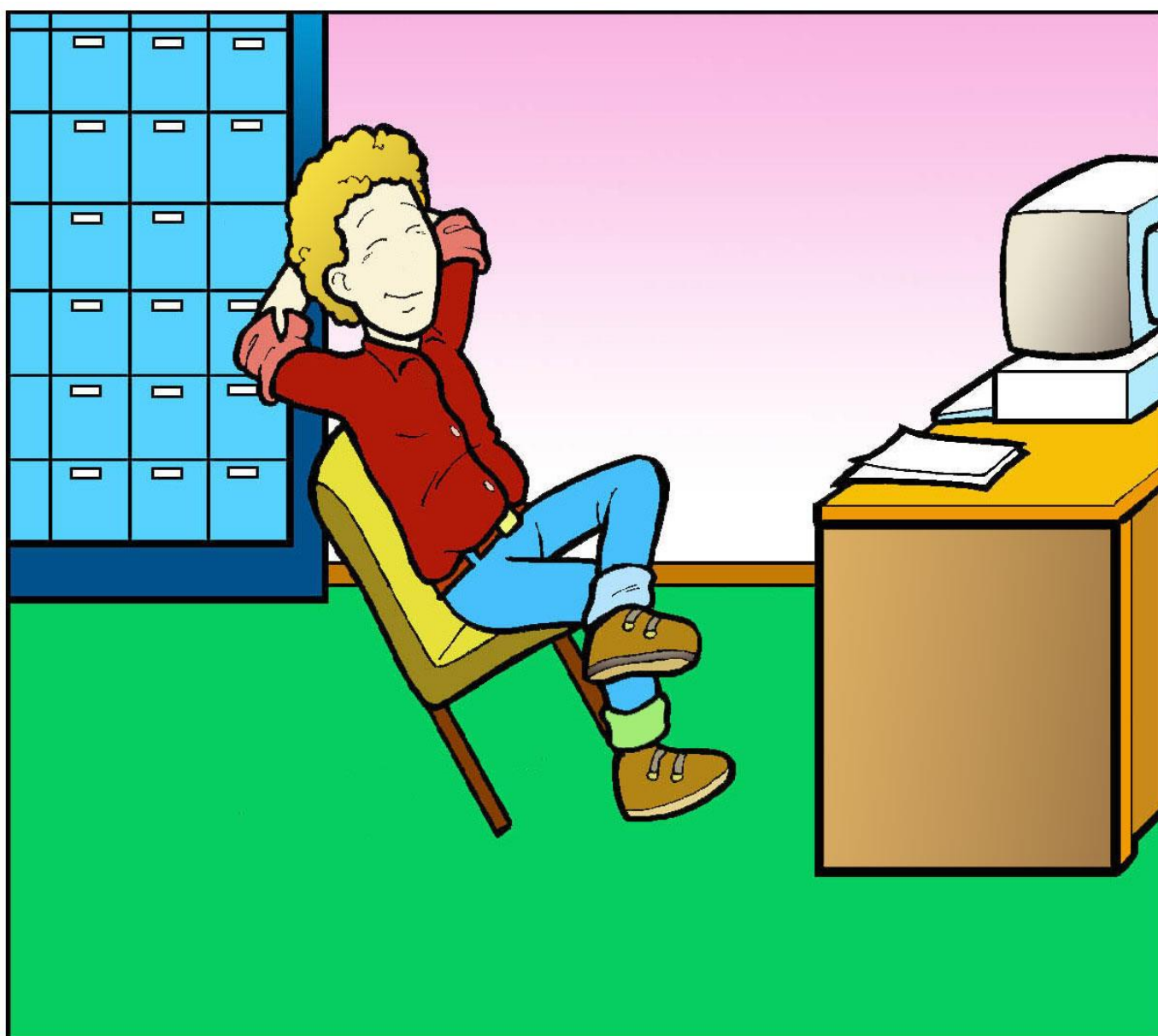


Presta atención y trata de encontrar las 10 diferencias existentes entre ambas ilustraciones.

¡¡A ver cómo te sale!!

Seguidamente, debes analizar la situación de riesgo representada en la ilustración y proponer varias medidas correctoras.

¡¡Animo!!



ANALICEMOS LA SITUACION DE RIESGO REPRESENTADA EN LA ILUSTRACION!!

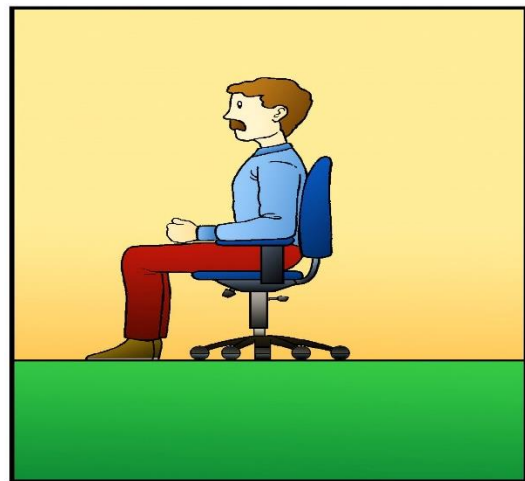
¡¡DANOS TU OPINION!!

¿Qué ha ocurrido
y por qué?

SITUACION DE RIESGO



SITUACION SEGURA



MEDIDAS PREVENTIVAS PARA EVITAR LA SITUACION DE RIESGO

1	Se debe cambiar periódicamente de postura para evitar la fatiga. De vez en cuando conviene levantarse para estirarse y/o relajarse.
2	Siéntate controladamente, no te desplomes.
3	Mantén la espalda recta y apoyada en el respaldo de la silla.
4	Evitar sentarse al borde del asiento.
5	La profundidad del asiento debe ser regulable, sin que el borde del asiento presione las piernas.
6	Para sentarse correctamente el muslo forma un ángulo de 90 ° con el tronco.
7	Para sentarse correctamente los pies deben estar apoyados en el suelo o en un reposapiés.
8	La profundidad del asiento debe ser regulable, sin que el borde del asiento presione las piernas.
9	Se recomiendan sillas dotadas de ruedas y con cinco puntos de apoyo al suelo.
10	Preferentemente dispondrá de apoyabrazos, ajustables en altura.

¡¡Propón otras 5 medidas correctoras!! ¡¡Animo!!

1	
2	
3	
4	
5	

¿No te parece que se pueden evitar situaciones de riesgo similares?

¡¡Fomentemos la cultura de la prevención!!!