

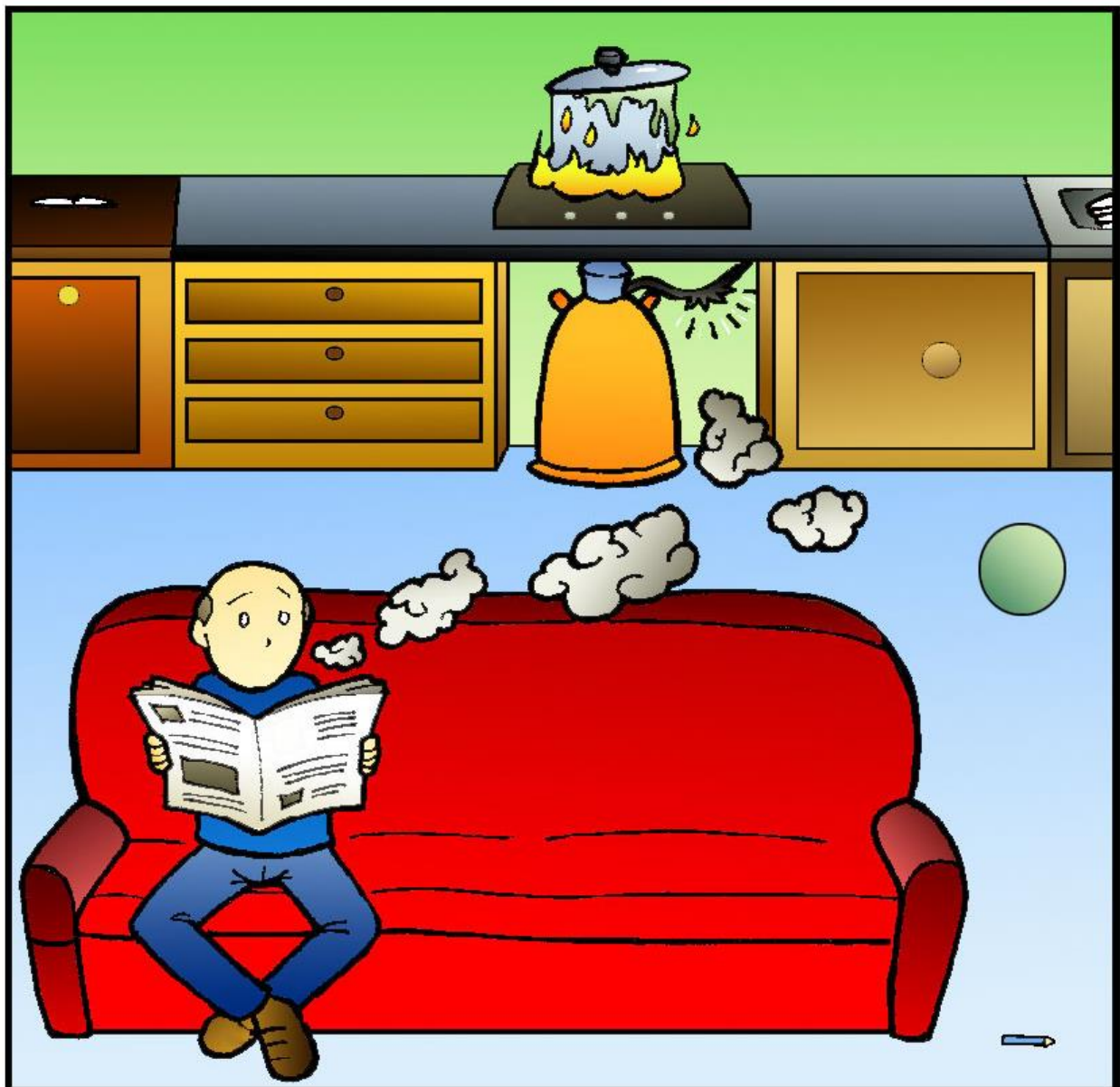
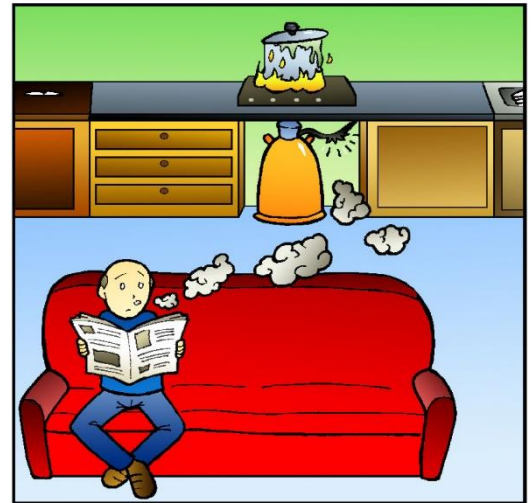


Presta atención y trata de encontrar las 10 diferencias existentes entre ambas ilustraciones.

iiA ver cómo te sale!!

Seguidamente, debes analizar la situación de riesgo representada en la ilustración y proponer varias medidas correctoras.

iiAnimo!!

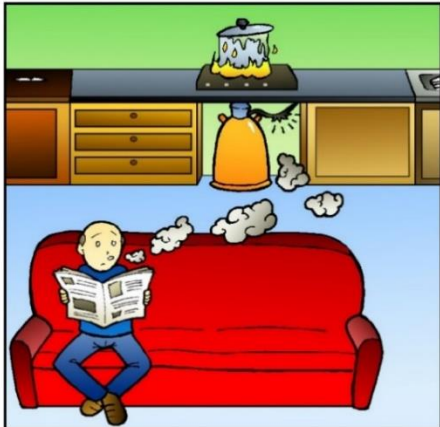


ANALICEMOS LA SITUACION DE RIESGO REPRESENTADA EN LA ILUSTRACION!!

# ¡¡DANOS TU OPINION!!

¿Qué ha ocurrido  
y por qué?

## SITUACION DE RIESGO



## SITUACION SEGURA



## MEDIDAS PREVENTIVAS PARA EVITAR LA SITUACION DE RIESGO

1	No te alejes de la cocina mientras estés cocinando.
2	Garantizar la realización de inspecciones regulares de la instalación de gas.
3	Garantizar que las gomas de la bombona de butano se encuentran en todo momento en buen estado.
4	Las gomas de la bombona de butano tienen una fecha de caducidad y no deben ser utilizadas una vez que se haya sobrepasado.
5	El montaje o reparación de una instalación de gas puede ser realizado únicamente por empresas especializadas y debidamente acreditadas.
6	Si detecta cualquier anomalía en el funcionamiento de algún aparato de gas, avise al servicio técnico del fabricante y no lo utilice hasta que sea reparado.
7	Tanto el butano como el propano tienen un olor característico para que en caso de fuga, el usuario lo note inmediatamente.
8	En caso de fuga de gas abra puertas y ventanas para airear bien el recinto.
9	En caso de fuga de gas no encienda ninguna llama ni accione ningún interruptor eléctrico.
10	En caso de fuga de gas aléjese del lugar hasta que haya desaparecido el olor.

## ¡¡Propón otras 5 medidas correctoras!! ¡¡Animo!!

1	
2	
3	
4	
5	

¿No te parece que se pueden evitar situaciones de riesgo similares?

¡¡Fomentemos la cultura de la prevención!!!