

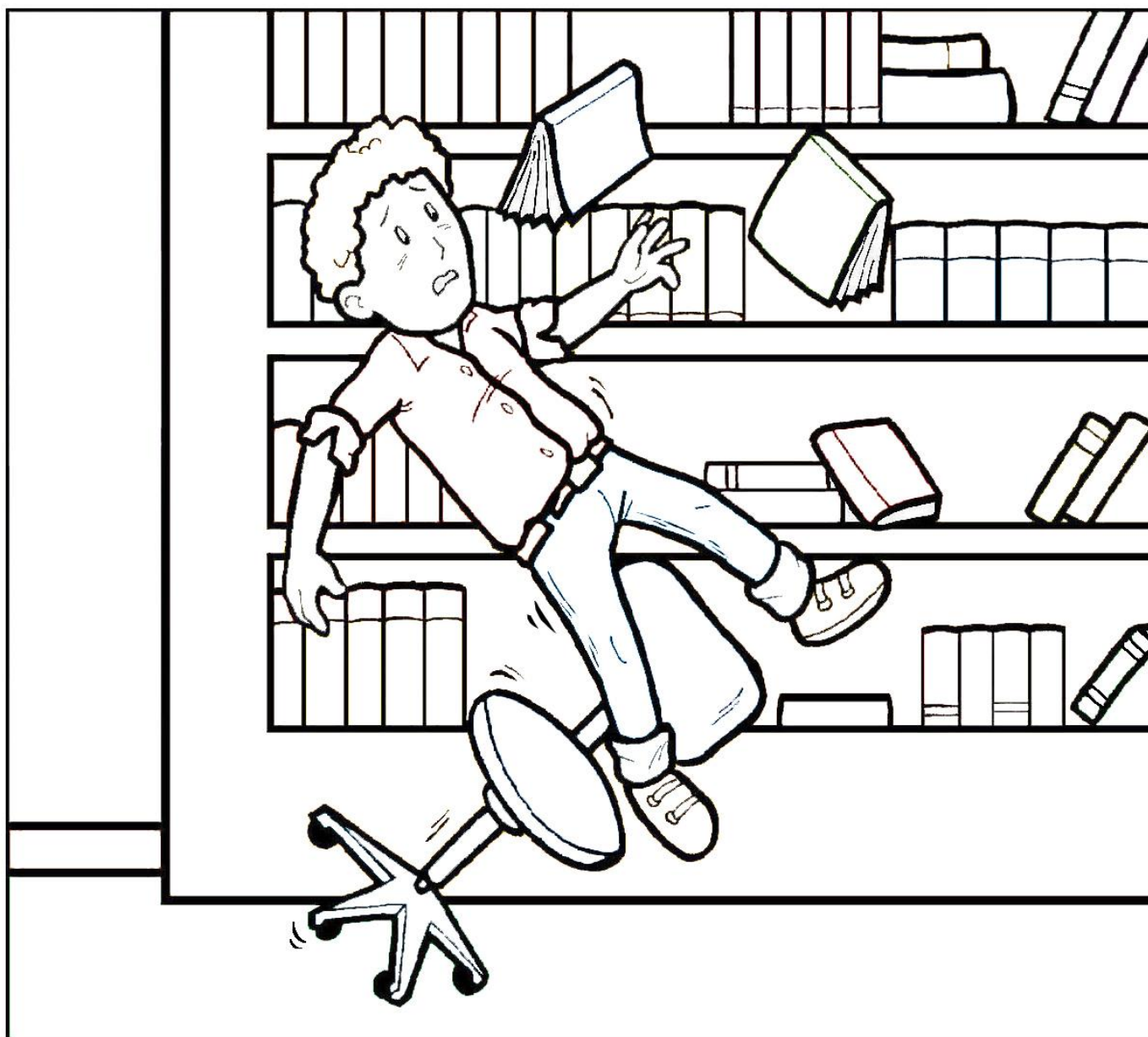


Beheko marrazki hau oinarritzat hartuz, alboan agertzen den marrazki handia koloreztatzen ahalegintzea eskatzen zaizu.

Ea zelan moldatzen zaren!!

Jarraian, marrazkiaren bitartez irudikatzen den arrisku-egoera aztertu eta neurri zuzentzaileak proposatzea ere eskatzen zaizu.

Animo!!



ANALICEMOS LA SITUACION DE RIESGO REPRESENTADA EN LA ILUSTRACION!!

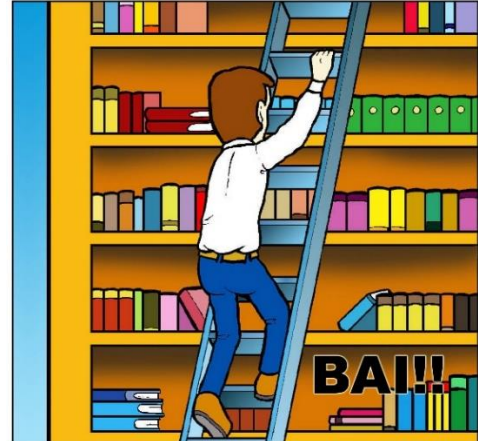
¡¡DANOS TU OPINION!!

¿Qué ha ocurrido y por qué?

SITUACION DE RIESGO



SITUACION SEGURA



MEDIDAS PREVENTIVAS PARA EVITAR LA SITUACION DE RIESGO

1	Antes de utilizar una escalera de mano deberá asegurarse su estabilidad
2	El ascenso, descenso y los trabajos desde escaleras se efectuarán de frente a las mismas
3	Se utilizarán únicamente las escaleras de mano que tengan la resistencia y los elementos de apoyo y sujeción necesarios.
4	No intentes alcanzar objetos alejados de la escalera.
5	Las escaleras de tijera dispondrán de elementos de seguridad que impidan su apertura al ser utilizadas.
6	Las escaleras de mano simples se colocarán, en la medida de lo posible, formando un ángulo aproximado de 75 grados con la horizontal.
7	Cuando se utilicen escaleras para acceder a lugares elevados, sus largueros deberán prolongarse al menos 1 metro por encima de ésta.
8	Las escaleras de mano no se utilizarán por dos o más personas simultáneamente.
9	Queda prohibido el uso de escaleras de mano de construcción improvisada.
10	Se prohíbe la utilización de escaleras de madera pintadas, por la dificultad que ello supone para la detección de sus posibles defectos.

¡¡Propón otras 5 medidas correctoras!! ¡¡Animo!!

1	
2	
3	
4	
5	

¿No te parece que se pueden evitar situaciones de riesgo similares?

¡¡Fomentemos la cultura de la prevención!!!