

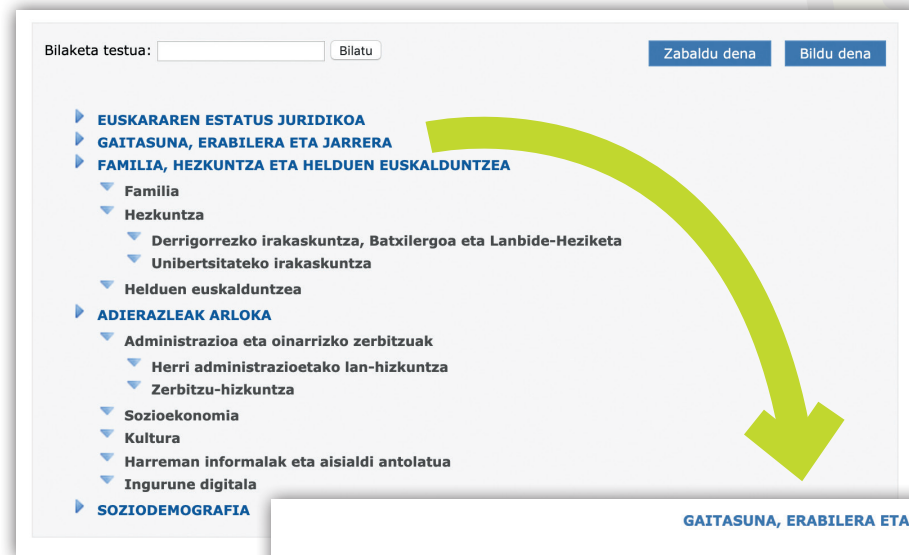
¿Cómo hacer una consulta de un indicador?

euskadi.eus/eas

mintzaira.fr/eu/baliabideak/euskararen-adierazle-sistema.html

euskarabidea.es/euskara/euskara-nafarroan/euskararen-adierazle-sistema

LOS DATOS SE DISTRIBUYEN EN LOS SIGUIENTES ÁMBITOS:



Tablas:
Ficheros excel o PX

Ficha técnica:
Características principales de los indicadores, fuentes, documentación interesante...

Indicadores

Subindicadores:
Clasificación de los indicadores por variables.



SE PUEDEN HACER TRES TIPOS DE CONSULTA: A TRAVÉS DE TABLAS, GRÁFICOS Y MAPAS

EJEMPLO

Hemos seleccionado el siguiente indicador: **competencia lingüística en euskera (>=16 años), País Vasco**

A TRAVÉS DE TABLAS

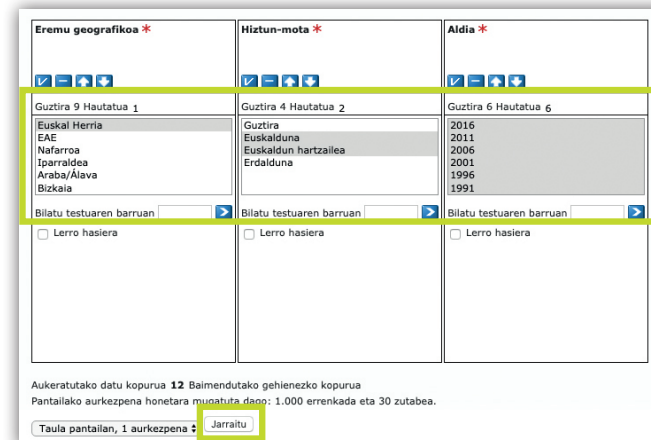
1 Pulsa en el nombre del indicador



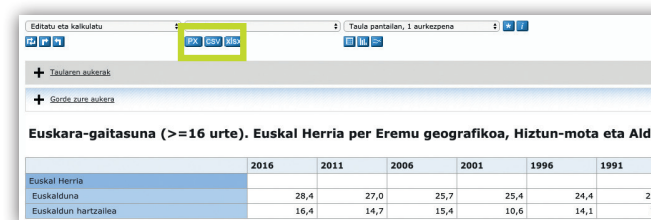
2 Seleccionaremos como mínimo un valor.

Supongamos que queremos conocer la evolución que han tenido los vascos hablantes y vascos hablantes pasivos de todo el País Vasco, entre 16 y 34 años, entre los años 1991 y 2016.

Selecciona los valores y pulse continuar



3 Podremos guardar las tablas en diferentes formatos

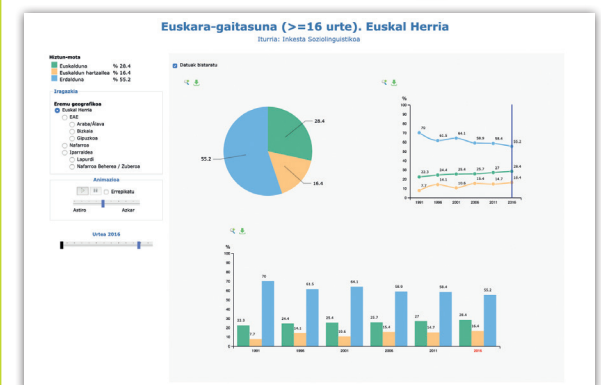


A TRAVÉS DE GRÁFICOS Y MAPAS

Seleccionando un determinado valor de la variable, los datos aparecerán representados en los gráficos y mapas.



Gráficos



Mapas

