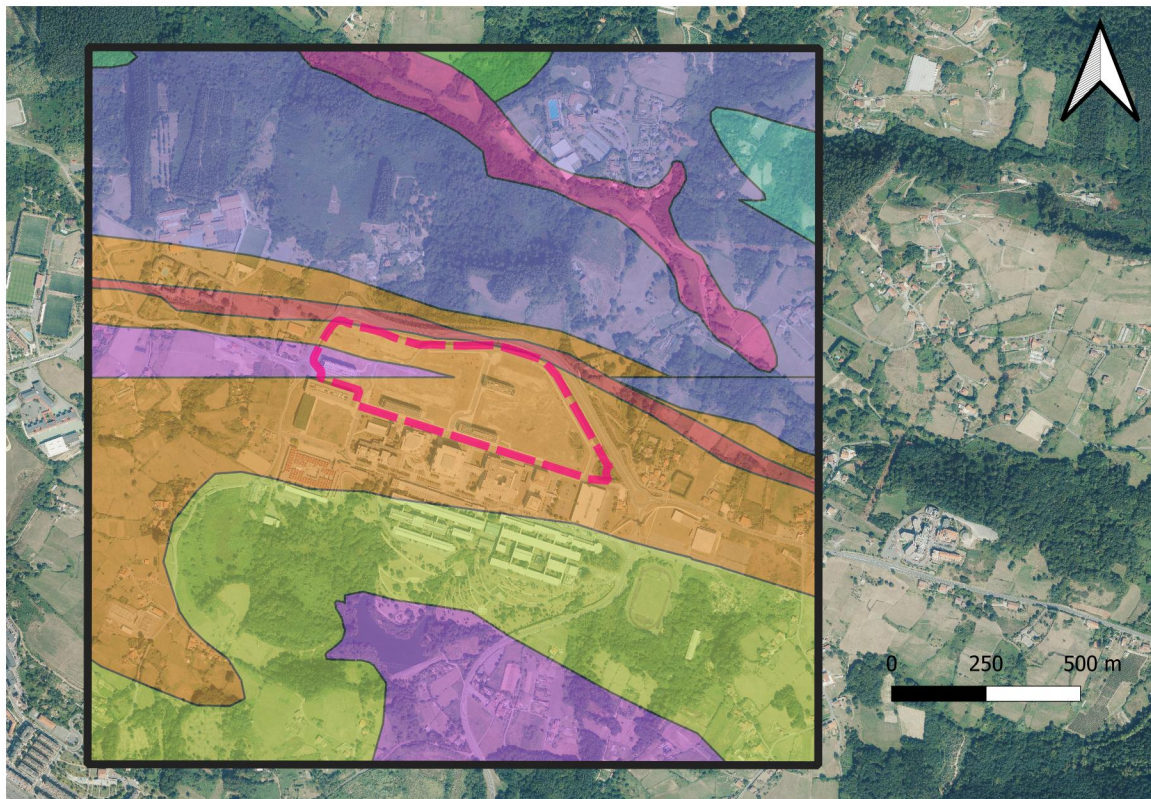


LEYENDA:


 **Ámbito de estudio**

MODIFICACIÓN DEL PLAN ESPECIAL:



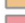






 **Límite de la modificación del Plan Especial**




LEYENDA:

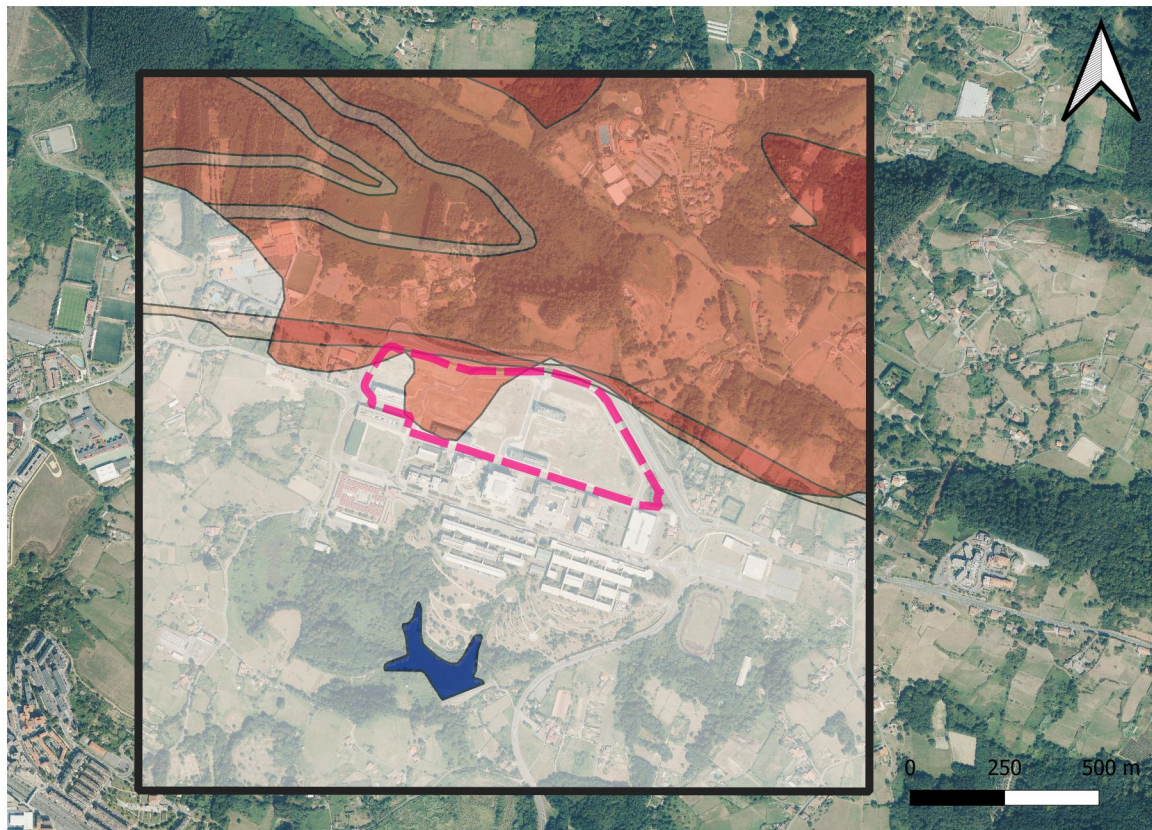
 Ámbito de estudio

Unidades litológicas:

-  Alternancia de margas, margocalizas y calizas grises o rojas
-  Alternancia de calizas arenosas o areniscas calcáreas y margas/lutitas carbonatadas
-  Margocalizas y margas, grises o rojas. Calizas
-  Calizas micríticas y margocalizas o margas rojas o grises
-  (Micro)conglomerados calcáreos y/o silíceos, areniscas y calcarenitas
-  Areniscas mayoritarias con lutitas
-  Alternancia flyschoides de calizas arenosas y margas
-  Depósitos aluviales, aluvio-coluviales
-  Depósitos coluviales

MODIFICACIÓN DEL PLAN ESPECIAL:

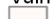

 Límite de la modificación del Plan Especial



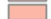
LEYENDA:


 Ámbito de estudio


Vulnerabilidad de acuíferos:

 1 - Vulnerabilidad muy baja
 2 - Vulnerabilidad baja

 3 - Vulnerabilidad media

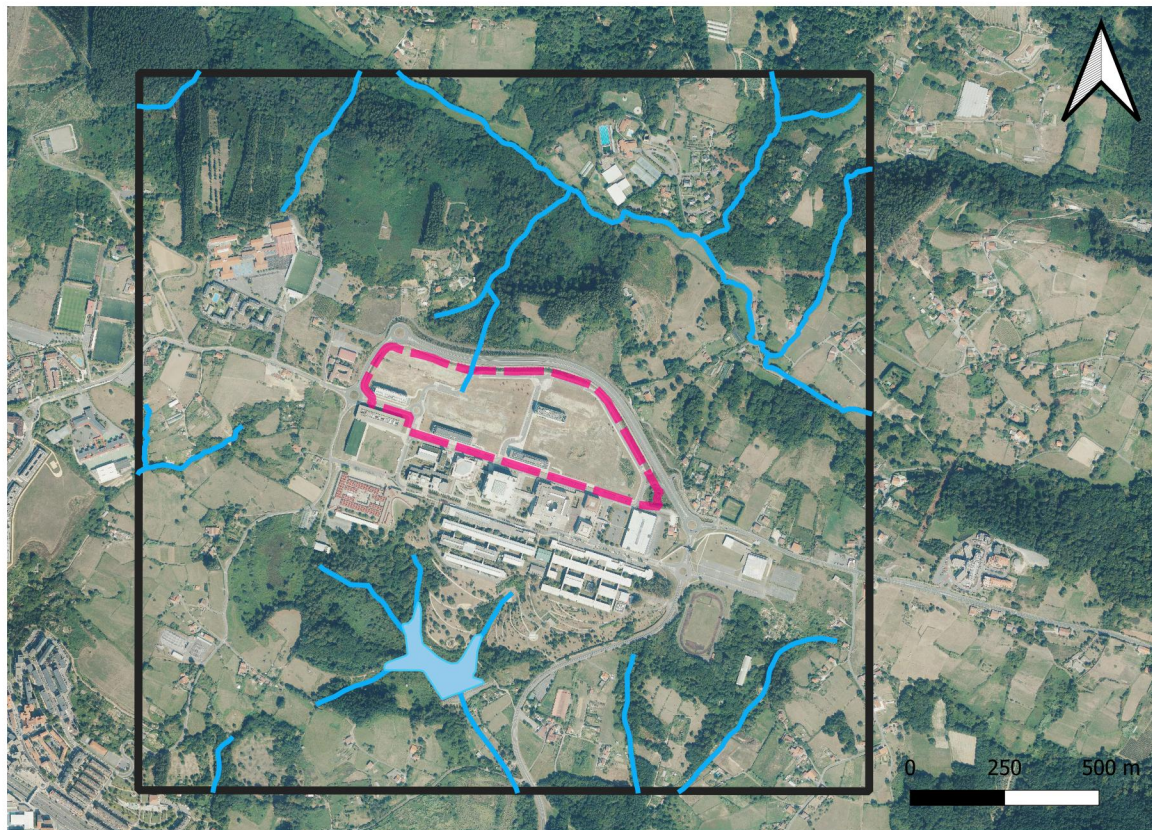
 4 - Vulnerabilidad alta

 5 - Vulnerabilidad muy alta




 Embalse

MODIFICACIÓN DEL PLAN ESPECIAL:

 Limite de la modificación del Plan Especial



LEYENDA:

-  Ámbito de estudio
-  Red hidrográfica
-  Embalse

MODIFICACIÓN DEL PLAN ESPECIAL:

-  Limite de la modificación del Plan Especial



LEYENDA:

Ámbito de estudio

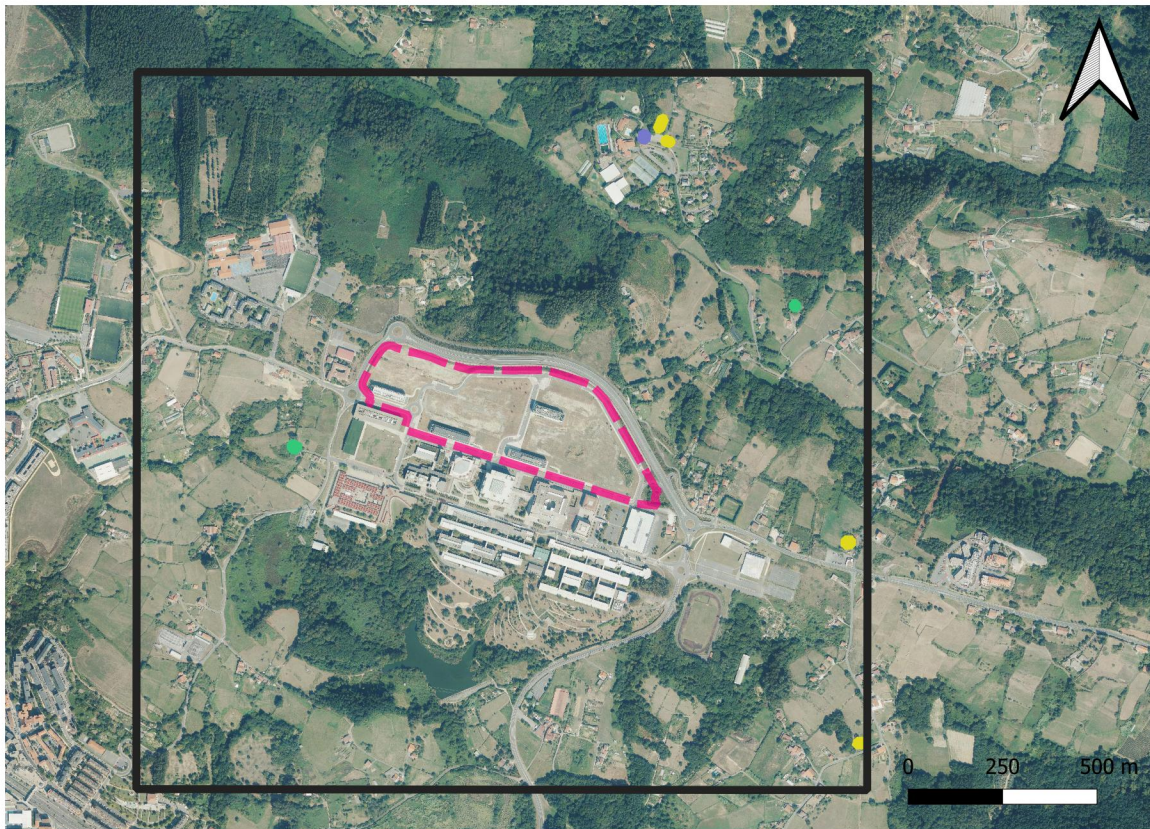
Vegetación EUNIS 2019:

- Aliseda ribereña eurosiberiana
- Bosque acidifilo dominado por *Quercus robur*
- Bosques naturales jóvenes de frondosas
- Brezal atlántico dominado por *Ulex* sp.
- Céspedes mejorados y campos deportivos
- Construcciones de baja densidad
- Construcciones de pueblos y ciudades con alta densidad
- Embalses y balsas de agua dulce, de origen humano
- Helechales atlánticos y subatlánticos, colinos
- Huertas y viveros
- Láminas de agua estancada naturales
- Lastonares y pastos del Mesobromion
- Otros hábitats artificiales
- Pequeños parques y jardines ornamentales

- Plantaciones de *Eucaliptus* sp.
- Plantaciones de otros frutales
- Plantaciones de *Pinus pinaster*
- Plantaciones de *Pinus radiata*
- Plantaciones jóvenes de coníferas
- Plantaciones jóvenes de frondosas perennes
- Prados de siega atlánticos, no pastoreados
- Prados pastados y pastos no manipulados
- Saucedas de borde de láminas de agua y suelos fangosos
- Seto de especies alóctonas
- Seto de especies autóctonas
- Vegetación asociada a terrenos asfaltados
- Zarzal acidifilo atlántico, con espinos (*Rubus* gr. *glandulosus*)
- Zarzal calcícola (*Rubus ulmifolius*)
- Zonas pisoteadas

MODIFICACIÓN DEL PLAN ESPECIAL:

Límite de la modificación del Plan Especial



LEYENDA:

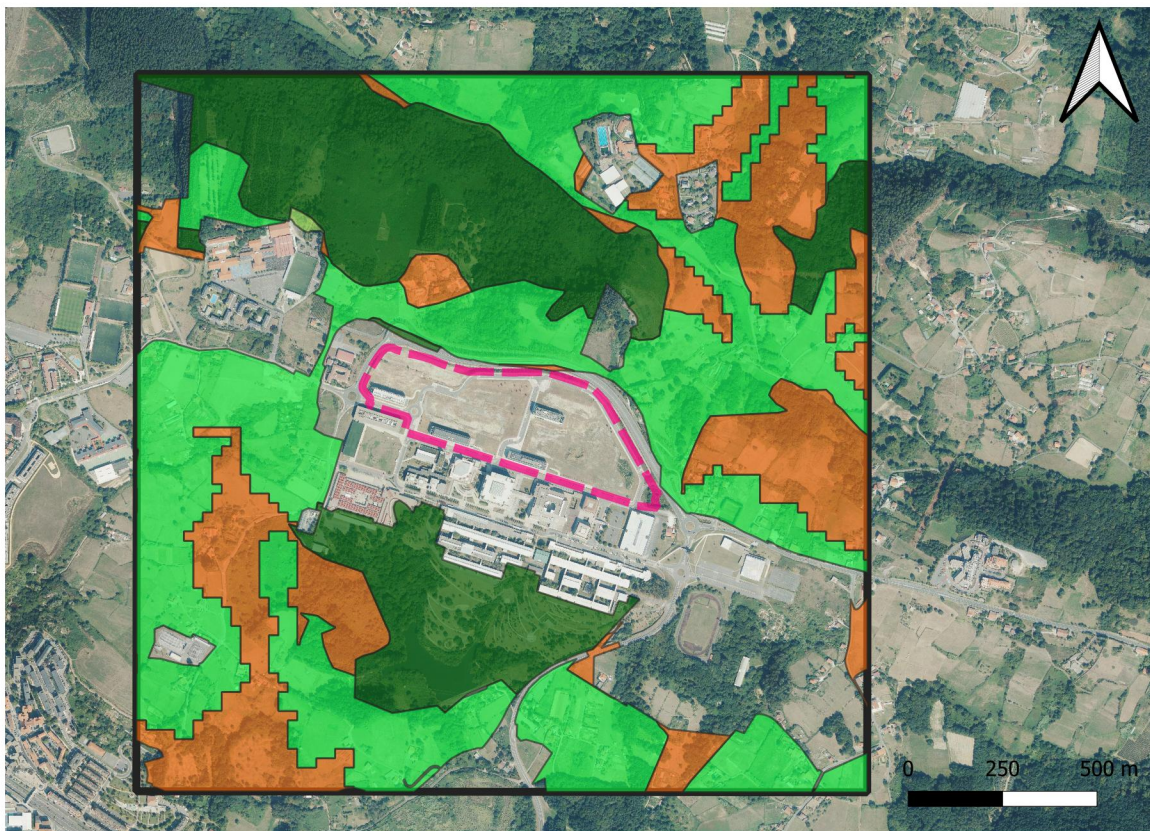
 Ámbito de estudio

Patrimonio:

-  Arqueológico
-  Construcción
-  Patrimonio

MODIFICACIÓN DEL PLAN ESPECIAL:

 Límite de la modificación del Plan Especial




LEYENDA:

 Ámbito de estudio

PTS agroforestal:

 Agroganadero: Paisaje Rural de Transición

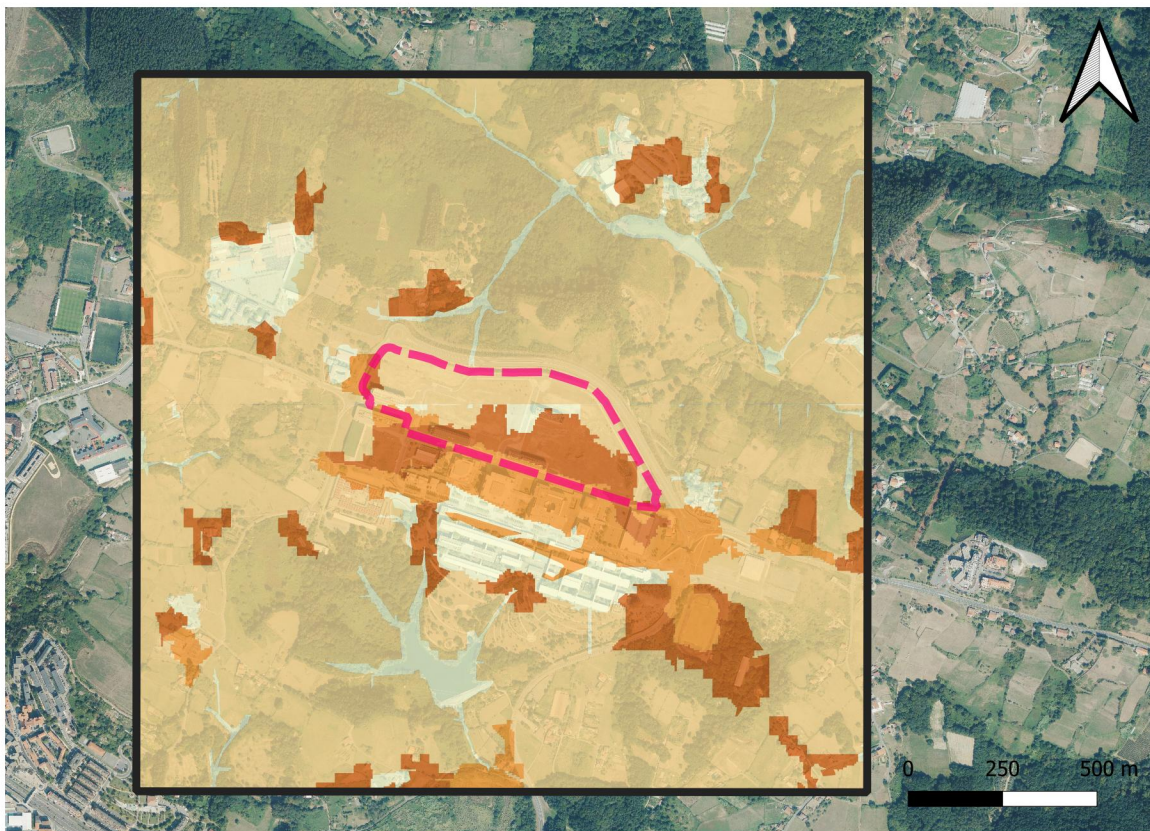
 Agroganadero: Alto valor estratégico

 Forestal

 Forestal-Monte Ralo

MODIFICACIÓN DEL PLAN ESPECIAL:


 Límite de la modificación del Plan Especial




LEYENDA:


 Ámbito de estudio

Erosión RUSLE real:

 0 (t/ha y año)

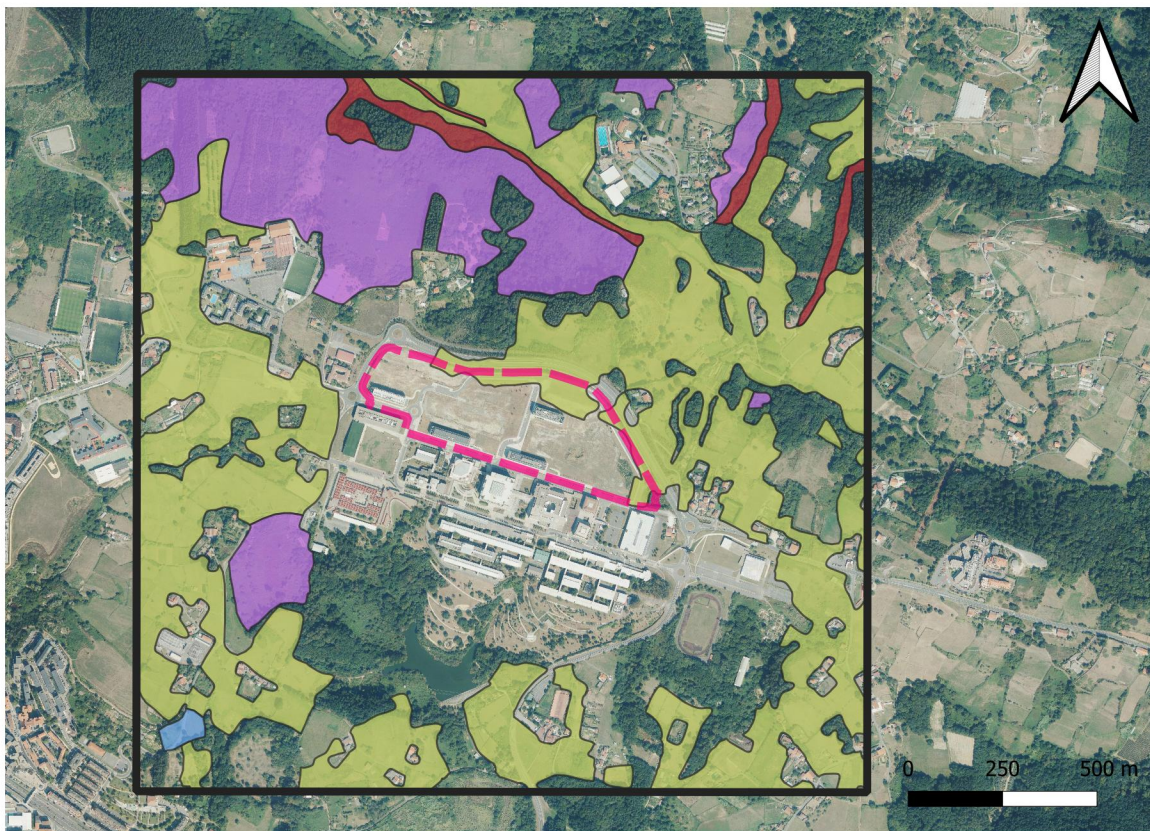
 0 a 5 (t/ha y año)

 5 a 10 (t/ha y año)

 Más de 200 (t/ha y año)

MODIFICACIÓN DEL PLAN ESPECIAL:

 Límite de la modificación del Plan Especial





LEYENDA:

 Ámbito de estudio

Hábitat de interés comunitario:

 4030 Brezales secos europeos.

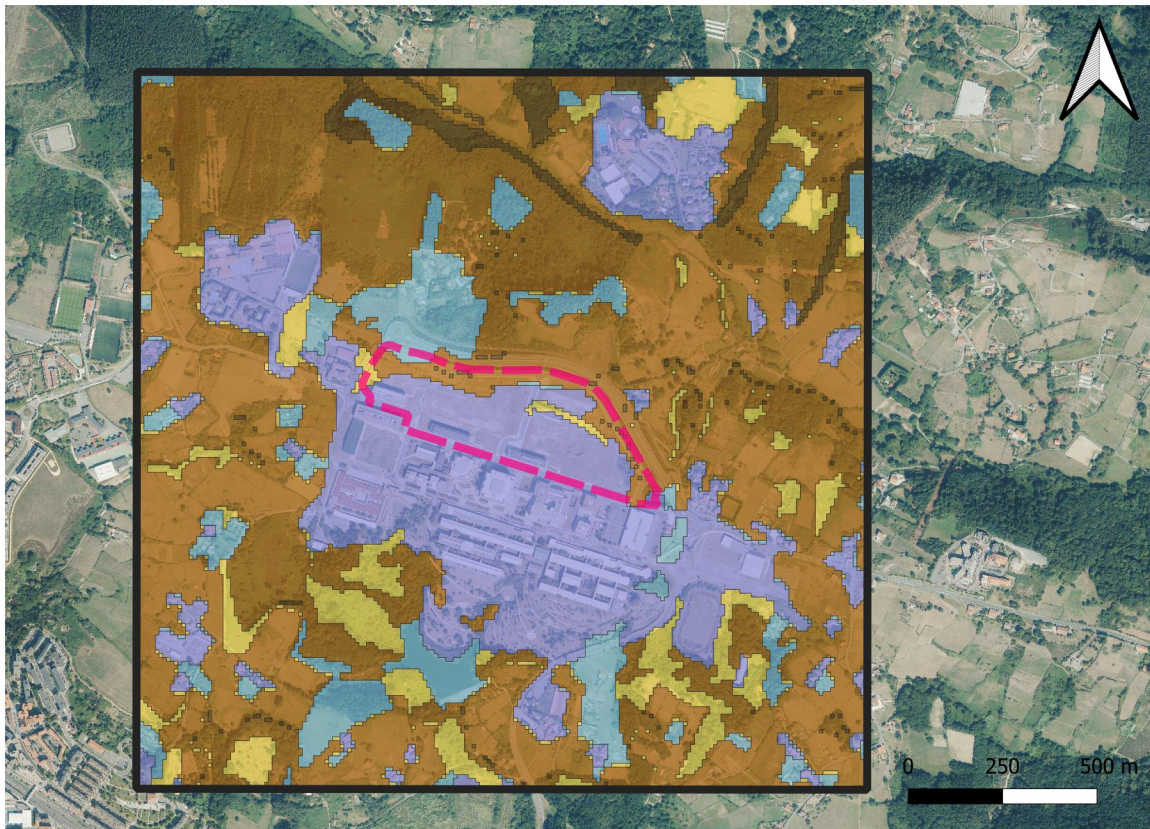
 6210* Prados secos seminaturales y facies de matorral sobre sustratos calcáreos (parajes con importantes orquídeas).

 6510 Prados pobres de siega de baja altitud (*Alopecurus pratensis*, *Sanguisorba officinalis*).

 91E0* Bosques aluviales de *Alnus glutinosa* y *Fraxinus excelsior* (*Alno-Padion*, *Alnion incanae*, *Salicion albae*).

MODIFICACIÓN DEL PLAN ESPECIAL:


 Límite de la modificación del Plan Especial



LEYENDA:

 Ámbito de estudio

Mantenimiento del hábitat:

 Muy bajo o nulo

 Bajo

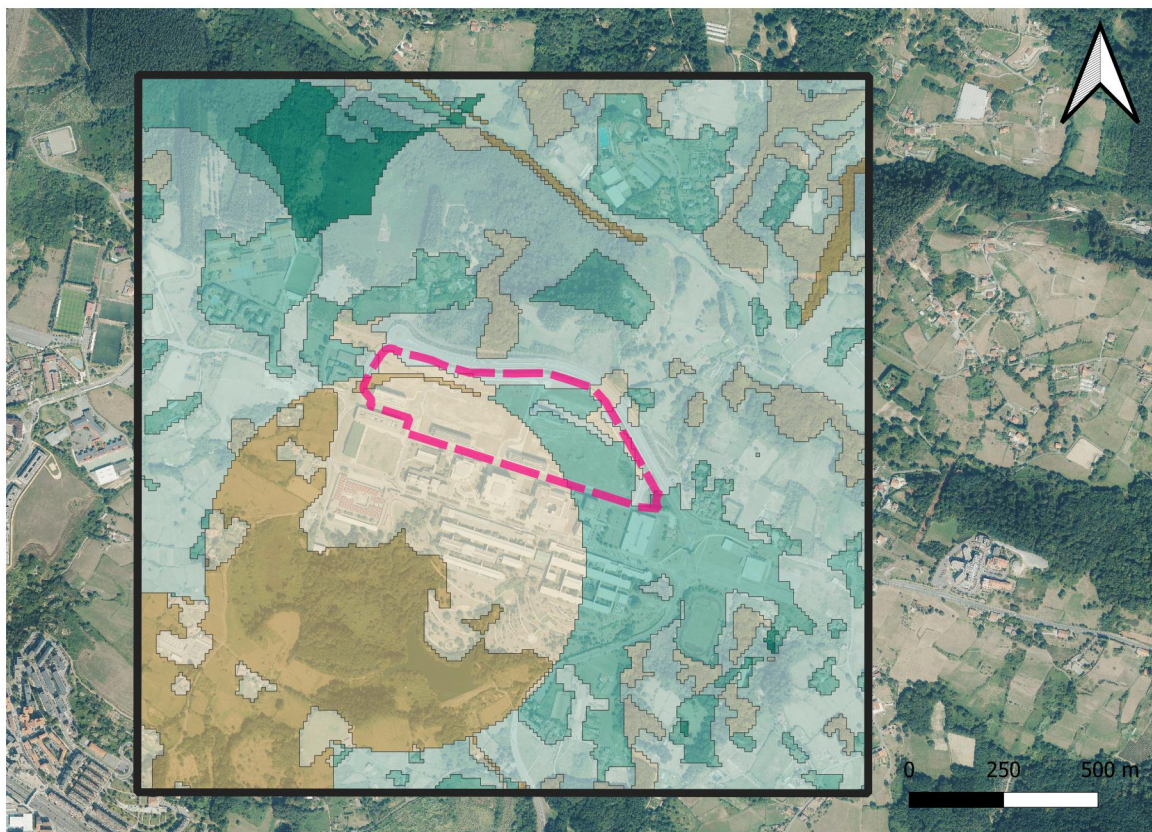
 Medio

 Alto

 Muy alto

MODIFICACIÓN DEL PLAN ESPECIAL:


 Limite de la modificación del Plan Especial



LEYENDA:

 Ámbito de estudio

Recreo:

 Muy bajo o nulo

 Bajo

 Medio

 Alto

 Muy alto

MODIFICACIÓN DEL PLAN ESPECIAL:

 Límite de la modificación del Plan Especial



LEYENDA:

 **Ámbito de estudio**

Almacenamiento de carbono:

 **Muy bajo**

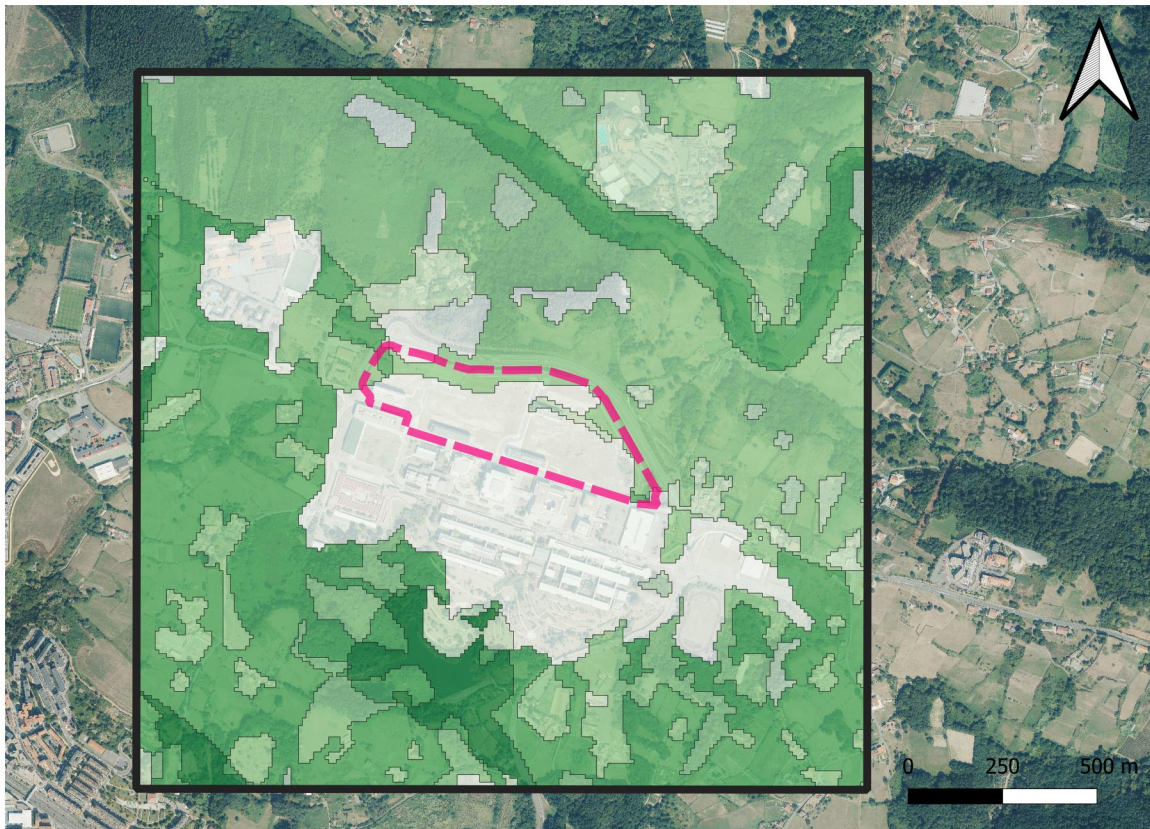
 **Bajo**

 **Medio**

 **Muy alto**

MODIFICACIÓN DEL PLAN ESPECIAL:


 **Límite de la modificación del Plan Especial**



LEYENDA:

 Ámbito de estudio

Disfrute estético del paisaje:

 Muy bajo

 Bajo

 Medio

 Alto

 Muy alto

MODIFICACIÓN DEL PLAN ESPECIAL:

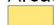
 Limite de la modificación del Plan Especial




LEYENDA:


 Ámbito de estudio

Áreas multifuncionales:

 Pastizales


 Prados

 Matorrales y arbustos atlánticos

 Brezales y setos

 Bosque de ribera

 Bosques atlánticos de frondosas


 Plantaciones de eucalipto


 Plantaciones de coníferas


 Plantaciones de frondosas

 Huertas y viveros

 Parques y jardines

 Hábitats degradados y especies invasoras

 Urbano y otros relacionados

 Embalses y balsas de agua

 Aguas superficiales continentales

MODIFICACIÓN DEL PLAN ESPECIAL:

 Límite de la modificación del Plan Especial