

**DOCUMENTO D: PLANOS.**

**INFORMAZIO PLANOAK / PLANOS DE INFORMACIÓN**

I.1	<b>KOKAPENA / SITUACIÓN-EMPLAZAMIENTO</b> .....	1/10.000
I.2	<b>EREMUAREN ZEDARRIZTAPENA / DELIMITACION DEL ÁMBITO</b> .....	1/2.000
I.3	<b>INFORMAZIOA. NEKAZARITZA ETA BASOZAINTZAKO L.P.S. ANTOLAMENDUKO KARTOGRAFIA</b> INFORMACIÓN. P.T.S. AGROFORESTAL. CARTOGRAFÍA DE ORDENACIÓN .....	1/5.000
I.4.1	<b>INFORMAZIOA. DONOSTIAKO HAPO. ZONIFIKAZIO GLOBALA</b> INFORMACIÓN. PGOU DONOSTIA. ZONIFICACIÓN GLOBAL .....	1/5.000
I.4.2	<b>INFORMAZIOA. DONOSTIAKO HAPO. LURZORUAREN SAILKAPENA. HIRIGINTZA ESPARRUEN ETA NATURA ESPARRUEN MUGAPENA</b> INFORMACIÓN. PGOU DONOSTIA. CLASIFICACIÓN DEL SUELO. DELIMITACIÓN DE ÁMBITOS URBANÍSTICOS Y ÁMBITOS NATURALES .....	1/5.000
I.4.3.1	<b>INFORMAZIOA. DONOSTIAKO HAPO. BALDINTZATZAILE GAINJARRIAK (I)</b> INFORMACIÓN. PGOU DONOSTIA. CONDICIONANTES SUPERPUESTOS (I) .....	1/5.000
I.4.3.2	<b>INFORMAZIOA. DONOSTIAKO HAPO. BALDINTZATZAILE GAINJARRIAK (II)</b> INFORMACIÓN. PGOU DONOSTIA. CONDICIONANTES SUPERPUESTOS (II) .....	1/5.000
I.5	<b>INFORMAZIOA. AZPIEGITURA SAREAK</b> INFORMACIÓN. REDES DE INFRAESTRUCTURA .....	1/1.000

**ANTOLAMENDUKO PLANOAK / PLANOS DE ORDENACIÓN**

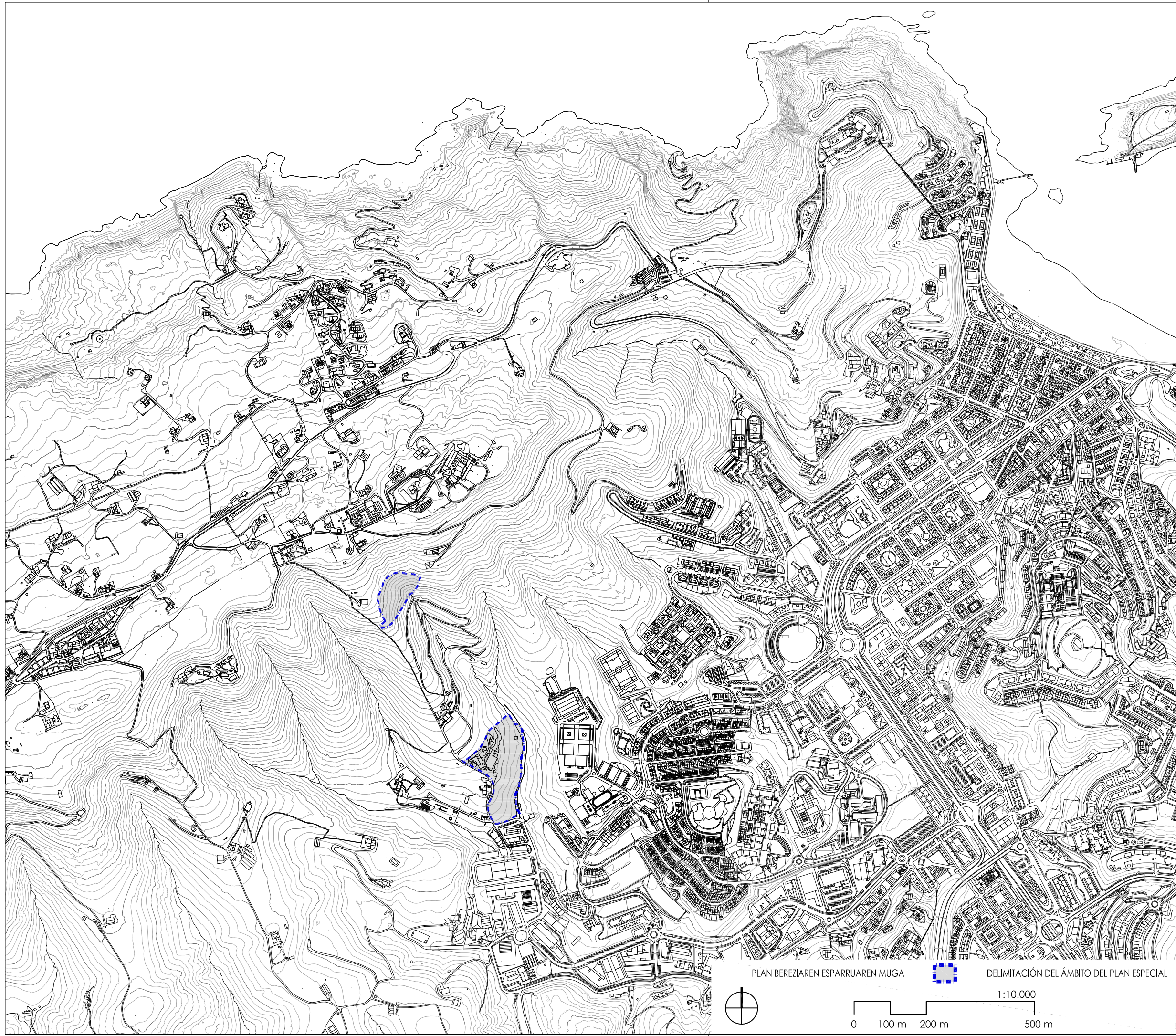
II.1	<b>PLAN BEREZIAREN ESPARRUAREN MUGA / ANTOLAMENDUZ KANPOKO ERAIKINAK / DELIMITACIÓN DEL ÁMBITO DEL PLAN ESPECIAL. EDIFICACIONES FUERA DE ORDENACIÓN</b> .....	1/1.000
II.2	<b>ZONIFIKAZIO GLOBALA / ZONIFICACIÓN GLOBAL</b> .....	1/1.000
II.3	<b>ERABILERA XEHATUEN ZONIFIKAZIOA /</b> ZONIFICACIÓN DE USOS PORMENORIZADOS .....	1/1.000
II.4	<b>PROPOSATUTAKO ANTOLAMENDUA. LERROKADURAK ETA SESTRAK /</b> ORDENACIÓN PROPUESTA. ALINEACIONES Y RASANTES .....	1/1.000
II.5	<b>EBAKETA OROKORRAK / PERFILES GENERALES</b> .....	1/5.000

Donostia / San Sebastián, Octubre de 2021

Fdo.: J. M. Toledo Etxepare, Arquitecto

Fdo.: Nikolas Barandiaran Contreras, Arquitecto

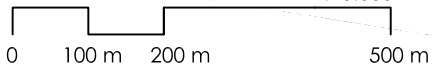




PLAN BEREZIAREN ESPARRUAREN MUGA



DELIMITACIÓN DEL ÁMBITO DEL PLAN ESPECIAL



proiektua  
proyecto

"POKOPANDEGI"  
PLAN BEREZIA

PLAN ESPECIAL  
"POKOPANDEGI"

kokapena  
situación

DONOSTIA

data  
fecha

2021eko urria  
octubre 2021

espediente  
expediente

DO-PO-PE I.1-SITU-EMPLA\_10000.dwg

planoa  
plano

I.1

RV-00

KOKAPENA

SITUACIÓN/EMPLAZAMIENTO

eskala  
escala

1/10.000

sustatzalea  
promotor

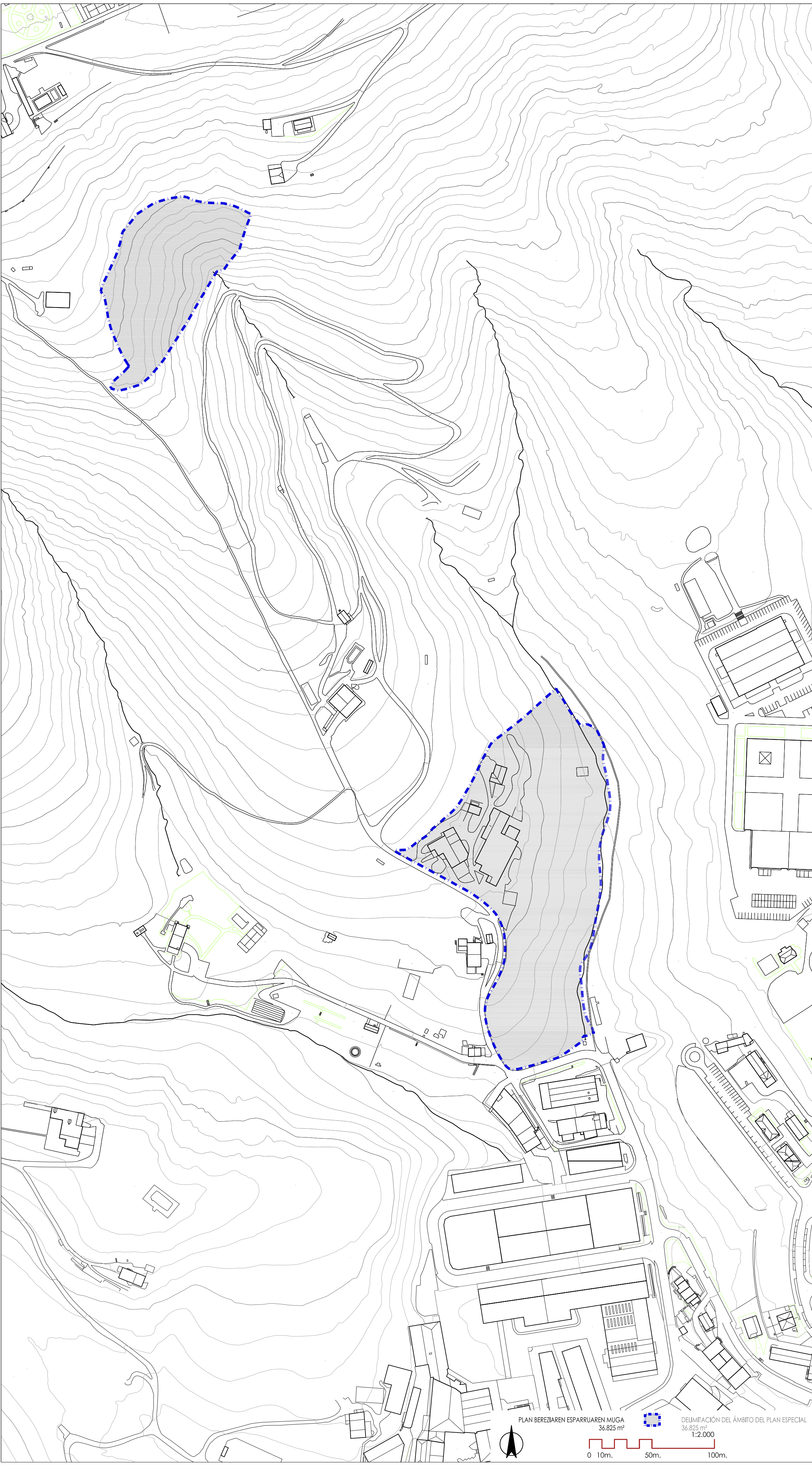


GOENAGA ESNEKIAK, S.L.

arkitektoa  
arquitecto

jose miguel toledo etxepare  
nikolas barandiaran contreras





proiektua proyecto	"POKOPANDEGI" PLAN BEREZIA
	PLAN ESPECIAL "POKOPANDEGI"
kokapena situación	DONOSTIA
	2021eko urria octubre 2021
data fecha	DO-PO-PE I2-TOPOG_2000.dwg
	expedientea expediente
planoa plano	1.2
	RV-00
eskala escala	EREMUAREN ZEDARRIZTAPENA
	DELIMITACIÓN DEL ÁMBITO
sustatzalea promotor	1/2000
	
arkitektoa arquitecto	GOENAGA ESNEKIAK, S.L.
	jose miguel toledo etxepare nikolas barandiaran contreras

PLAN BEREZIAREN ESPARRUAREN MUGA  
36.825 m<sup>2</sup>

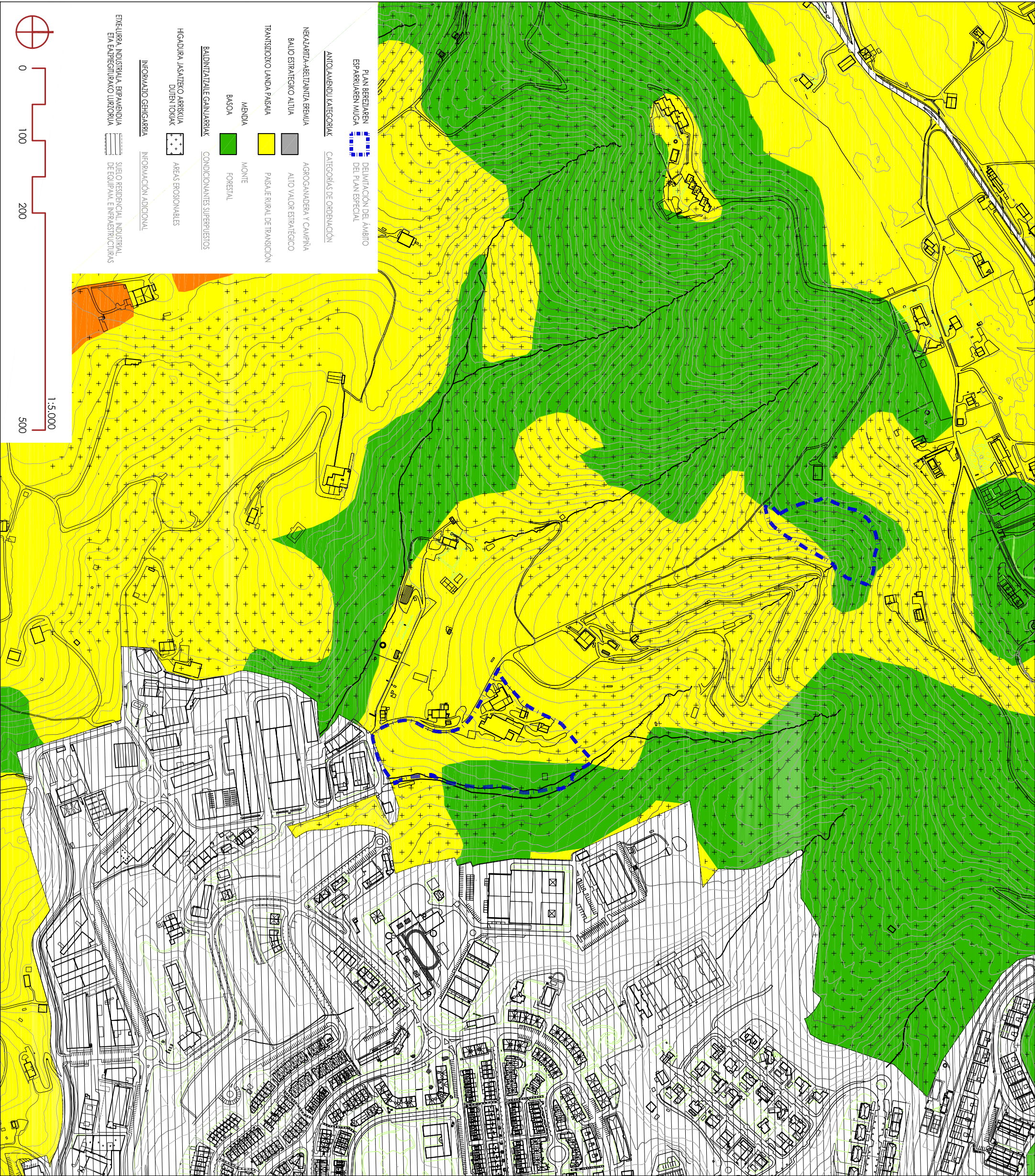


DELIMITACIÓN DEL ÁMBITO DEL PLAN ESPECIAL  
36.825 m<sup>2</sup>  
1:2.000



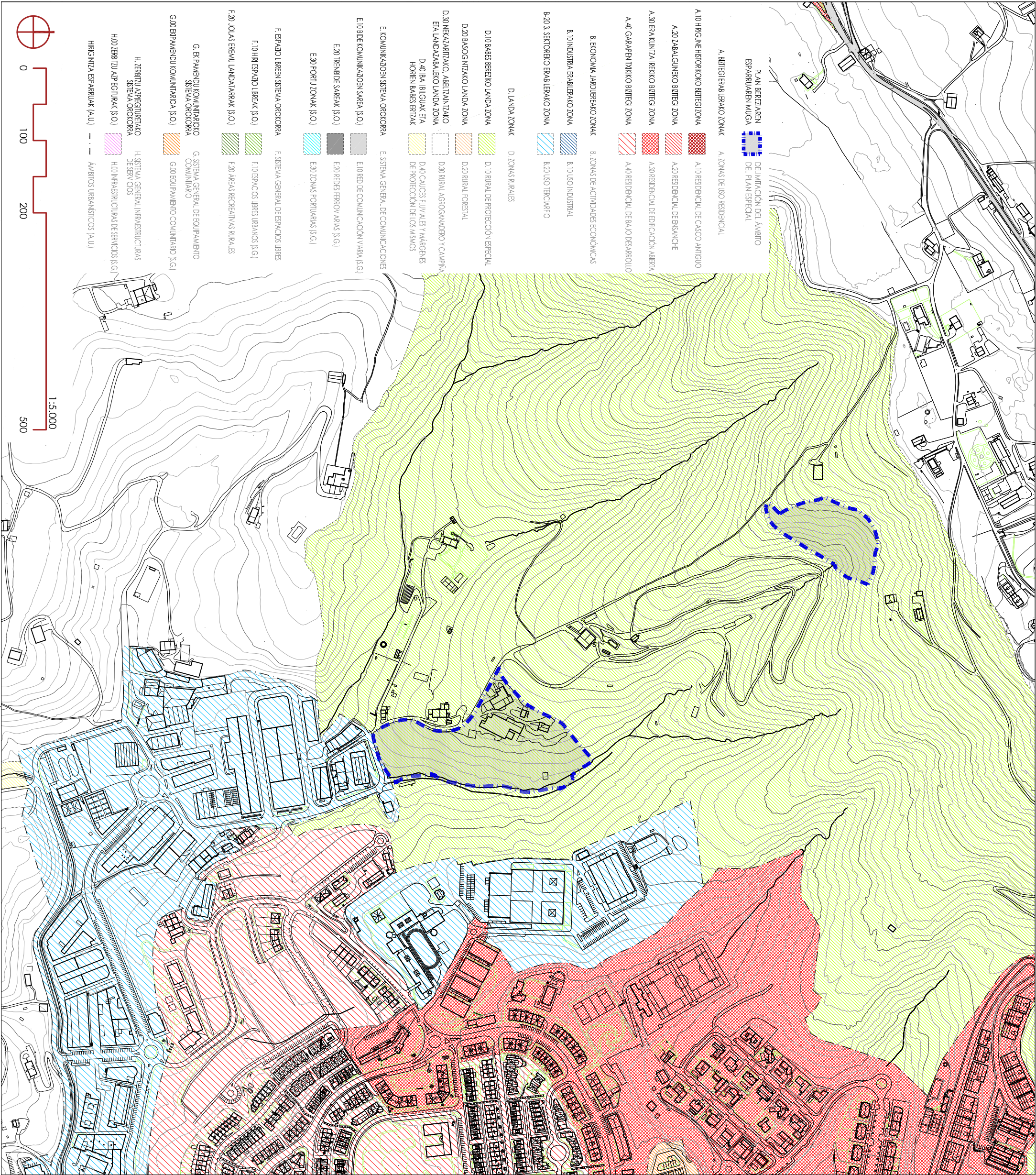
0 10m. 50m. 100m.





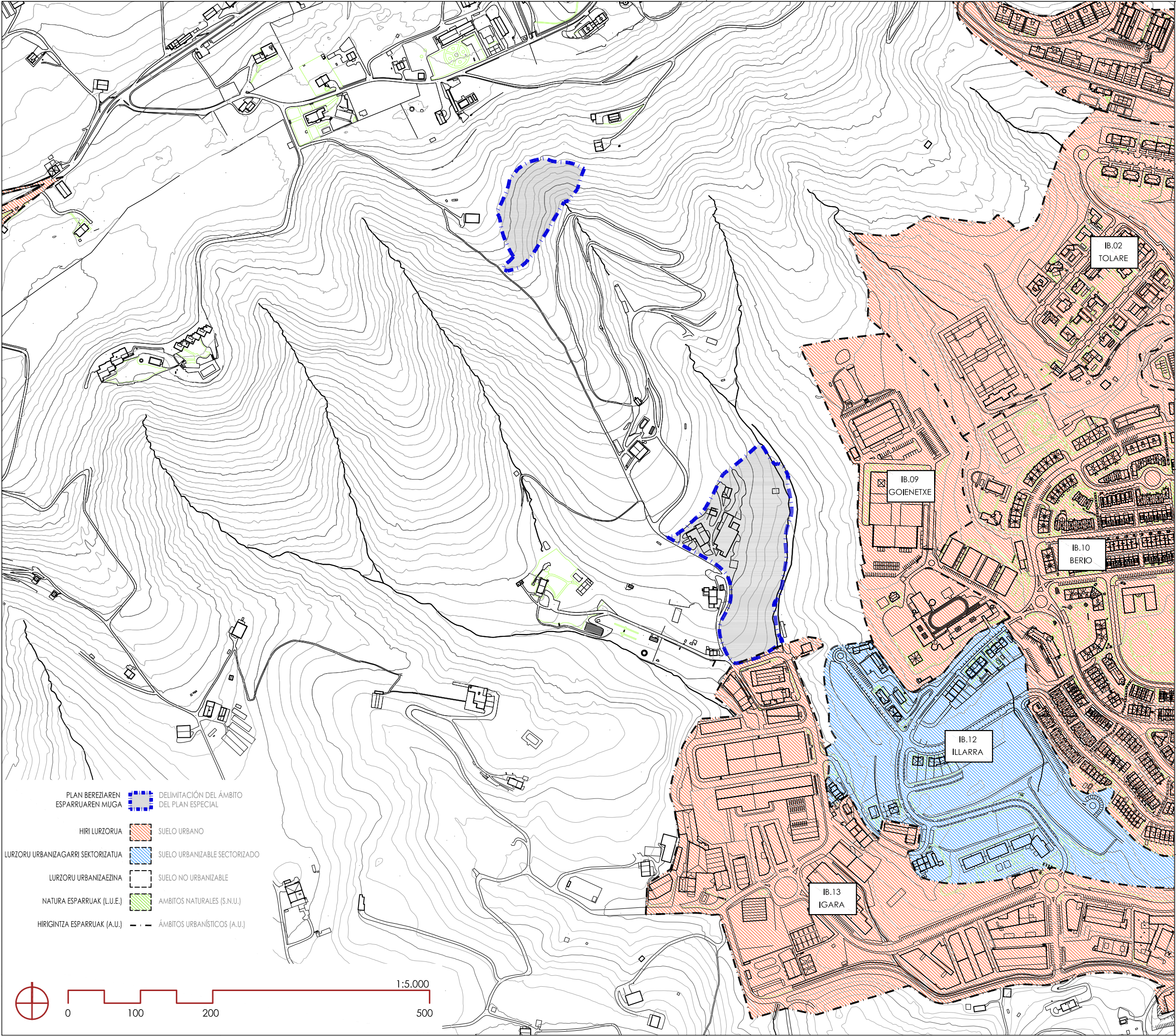
proiektua proyecto	"POKOPANDEGI" PLAN BEREZIA
kokapena situación	DONOSTIA
data fecha	2021eko urria octubre 2021
espezielekoa expediente	DO-PO-PE 13460175 AGO-2020-0049
planoa plano	1.3 RV-00
eskola escuela	INFORMAZIOA. NEKAZARITZA ETA BASOZAINITZAKO LPS. ANTOLAMENDUKO KARTOGRAFIA
sustotzileak promotor	GOENAGA ESNEKIAK, S.L.
artefektu arquitecto	jose miguel toledo etxepare nikolas barandiaran contreras






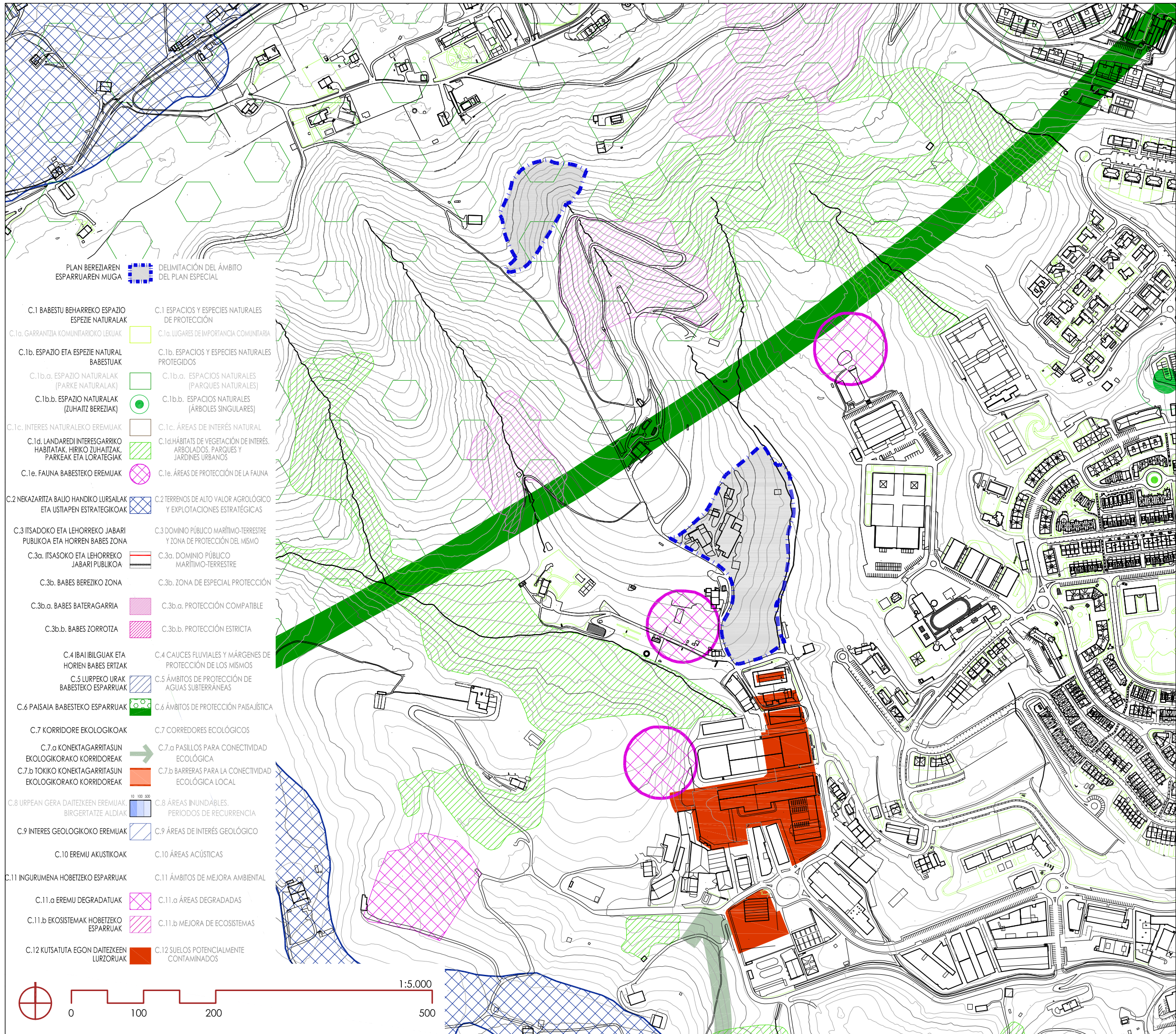
	proiektua proyecto	"POKOPANDEGI" PLAN BEREZIA
	kokapena situación	DONOSTIA
data fecha	2021eko urria octubre 2021	
espediente expediente	DO-PO-PE 141407001.300.000A.010g	
planoa plano		1.4.1 RV-00
eskola escuela	1/5000	INFORMAZIOA. DONOSTIAKO HAPO ZONIFIKAZIO GLOBALA
sustotzileak promotor	GOENAGA ESNEKIAK, S.L.	INFORMACIÓN. PGOU DONOSTIA ZONIFICACIÓN GLOBAL
artxitektu arquitecto	jose miguel toledo etxepare nikolas barandiaran contreras	





proiektua proyecto	"POKOPANDEGI" PLAN BEREZIA
	PLAN ESPECIAL "POKOPANDEGI"
kokapena situación	DONOSTIA
data fecha	2021eko urria octubre 2021
espedientea expediente	DO-PO-PE I42-INFO PGOU_5000_CLAS.dwg
planoa plano	1.4.2 RV-00
	INFORMAZIOA. DONOSTIAKO HAPO LURZORUAREN SAILKAPENA. HIRIGINTZA ESPARRUEN ETA NATURA ESPARRUEN MUGAPENA
	INFORMACIÓN. PGOU DONOSTIA CLASIFICACIÓN DEL SUELO. DELIMITACIÓN DE ÁMBITOS URBANÍSTICOS Y ÁMBITOS NATURALES
eskala escala	1/5000
	
sustatzaillea promotor	GOENAGA ESNEKIAK, S.L.
arkitektoa arquitecto	jose miguel toledo etxepare nikolas barandiaran contreras





PLAN BEREZIAREN  
ESPARRUAREN MUGA



DELIMITACIÓN DEL ÁMBITO  
DEL PLAN ESPECIAL

C.1 BABESTU BEHARREKO ESPAZIO  
ESPEZIE NATURALAK

C.1a. GARRANTZIA KOMUNITARIOKO LEKUAK



C.1a. LUGARES DE IMPORTANCIA COMUNITARIA

C.1b. ESPAZIO ETA ESPEZIE NATURAL  
BABESTUAK



C.1b. ESPACIOS Y ESPECIES NATURALES  
PROTEGIDOS

C.1b.a. ESPAZIO NATURALAK  
(PARKE NATURALAK)



C.1b.a. ESPACIOS NATURALES  
(PARQUES NATURALES)

C.1b.b. ESPAZIO NATURALAK  
(ZUHATZ BEREZIAK)



C.1b.b. ESPACIOS NATURALES  
(ÁRBOLES SINGULARES)

C.1c. INTERES NATURELEKO EREMUAK



C.1c. ÁREAS DE INTERÉS NATURAL

C.1d. LANDAREDI INTERESGARRIKO  
HABITATAK, HIRIKO ZUHATZAK,  
PARKEAK ETA LORATEGIAK



C.1d. HÁBITATS DE VEGETACIÓN DE INTERÉS,  
ARBOLADOS, PARQUES Y  
JARDINES URBANOS

C.1e. FAUNA BABESTEKO EREMUAK



C.1e. ÁREAS DE PROTECCIÓN DE LA FAUNA

C.2 NEKAZARITZA BALIO HANDIKO LURSAILAK  
ETA USTIAPEN ESTRATEGIKOAK



C.2 TERRENOS DE ALTO VALOR AGROLÓGICO  
Y EXPLOTACIONES ESTRATÉGICAS

C.3 ITSADOKO ETA LEHORREKO JABARI  
PUBUKOA ETA HORREN BABES ZONA



C.3 DOMINIO PÚBLICO MARÍTIMO-TERRESTRE  
Y ZONA DE PROTECCIÓN DEL MISMO

C.3a. ITSASOKO ETA LEHORREKO  
JABARI PUBLIKOA



C.3a. DOMINIO PÚBLICO  
MARÍTIMO-TERRESTRE

C.3b. BABES BEREZIKO ZONA



C.3b. ZONA DE ESPECIAL PROTECCIÓN

C.3b.a. BABES BATERAGARRIA



C.3b.a. PROTECCIÓN COMPATIBLE

C.3b.b. BABES ZORROTZA



C.3b.b. PROTECCIÓN Estricta

C.4 IBAI IBILGUAK ETA  
HORREN BABES ERTZAK



C.4 CAUCES FLUVIALES Y MÁRGENES DE  
PROTECCIÓN DE LOS MISMOS

C.5 LURPEKO URAK  
BABESTEKO ESPARRUAK



C.5 ÁMBITOS DE PROTECCIÓN DE  
AGUAS SUBTERRÁNEAS

C.6 PAISAIA BABESTEKO ESPARRUAK



C.6 ÁMBITOS DE PROTECCIÓN PAISAJÍSTICA

C.7 KORRIDORE EKOLOGIKOAK



C.7 CORREDORES ECOLÓGICOS

C.7.a KONEKTAGARRITASUN  
EKOLOGIKORAKO KORRIDOREAK



C.7.a PASILLOS PARA CONECTIVIDAD  
ECOLÓGICA

C.7.b TOKIKO KONEKTAGARRITASUN  
EKOLOGIKORAKO KORRIDOREAK



C.7.b BARRERAS PARA LA CONECTIVIDAD  
ECOLÓGICA LOCAL

C.8 URPEAN GERA DAITEZKEEN EREMUAK,  
BIRGERTATZE ALDIAK



C.8 ÁREAS INUNDABLES,  
PERIODOS DE RECURRENCIA

C.9 INTERES GEOLOGIKOKO EREMUAK



C.9 ÁREAS DE INTERÉS GEOLÓGICO

C.10 EREMU AKUSTIKOAK



C.10 ÁREAS ACÚSTICAS

C.11 INGURUMENA HOBETZEKO ESPARRUAK



C.11 ÁMBITOS DE MEJORA AMBIENTAL

C.11.a EREMU DEGRADATUAK



C.11.a ÁREAS DEGRADADAS

C.11.b EKOSISTEMAK HOBETZEKO  
ESPARRUAK



C.11.b MEJORA DE ECOSISTEMAS

C.12 KUTSATUTA EGON DAITEZKEEN  
LURZORUAK



C.12 SUELOS POTENCIALMENTE  
CONTAMINADOS

proiektua  
proyecto

"POKOPANDEGI"  
PLAN BEREZIA

kokapena  
situación

DONOSTIA

data  
fecha

2021eko urria  
octubre 2021

espediente  
expediente

DO-PO-PE I43.14NFO PGOU\_5000\_CSUP-1.dwg

planoa  
plano

1.4.3.1  
RV-00

INFORMAZIOA. DONOSTIAKO HAPO  
BALDINTZATZAILE GAINJARRIAK (I)

INFORMACIÓN. PGOU DONOSTIA  
CONDICIONANTES SUPERPUESTOS (I)

eskala  
escala

1/5000



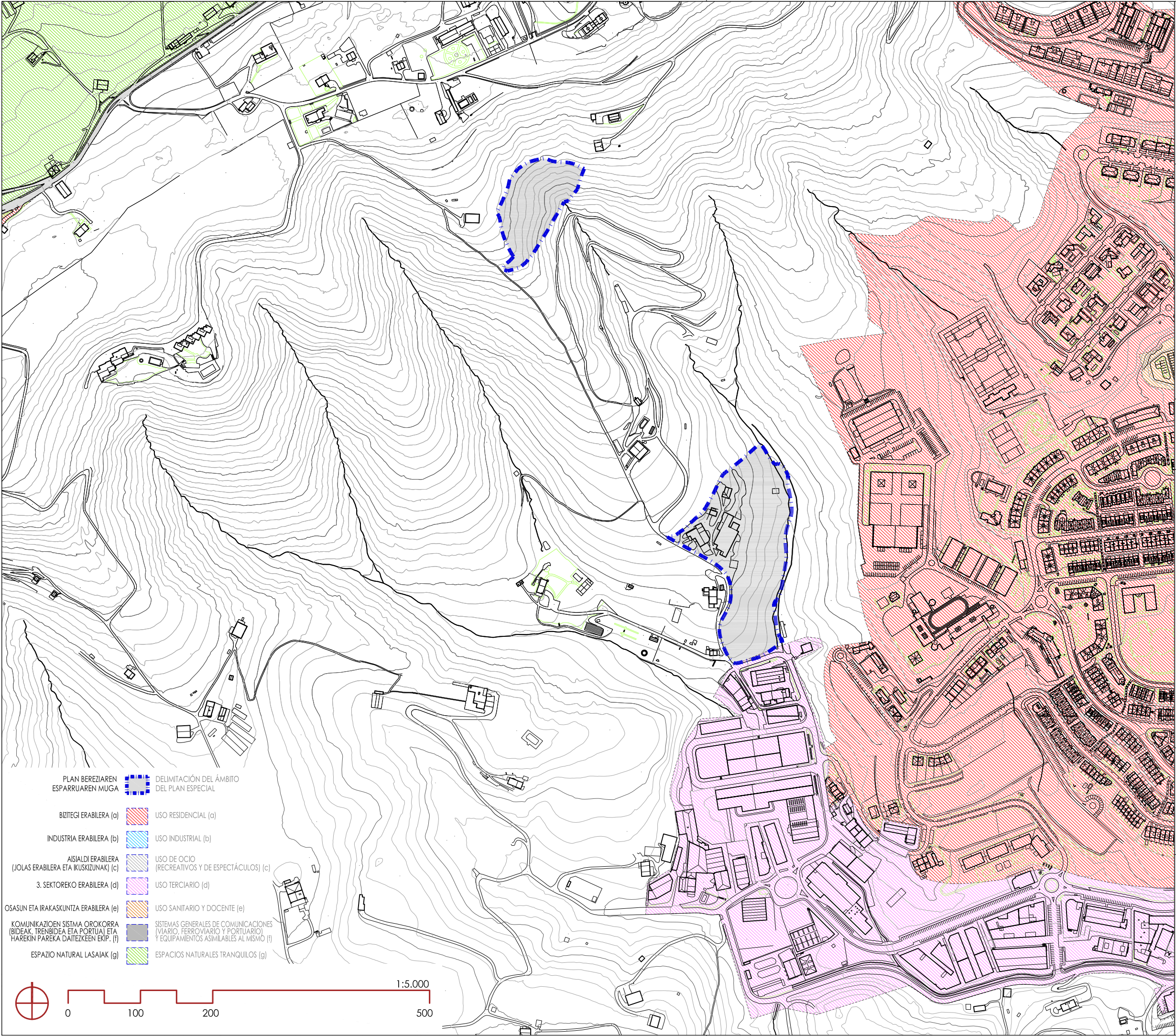
sustatzalea  
promotor

GOENAGA ESNEKIAK, S.L.

arkitektoa  
arquitecto

jose miguel toledo etxepare  
nikolas barandiaran contreras





- PLAN BEREZIAREN  
ESPARRUAREN MUGA

DELIMITACIÓN DEL ÁMBITO  
DEL PLAN ESPECIAL
- BIZITEGI ERABILERA (a)

USO RESIDENCIAL (a)
- INDUSTRIA ERABILERA (b)

USO INDUSTRIAL (b)
- AISIALDI ERABILERA  
(JOLAS ERABILERA ETA IKUSKIZUNAK) (c)

USO DE OCIO  
(RECREATIVOS Y DE ESPECTÁCULOS) (c)
3. SEKTOREKO ERABILERA (d)

USO TERCIARIO (d)
- OSASUN ETA IRAKASKUNTZA ERABILERA (e)

USO SANITARIO Y DOCENTE (e)
- KOMUNIKAZIOEN SISTMA OROKORRA  
(BIDEAK, TRENBIDEA ETA PORTUA) ETA  
HAREKIN PAREKA DAITEZKEEN EKIP. (f)

SISTEMAS GENERALES DE COMUNICACIONES  
(VIARIO, FERROVIARIO Y PORTUARIO)  
Y EQUIPAMIENTOS ASIMILABLES AL MISMO (f)
- ESPazio NATURAL LASAIAK (g)

ESPACIOS NATURALES TRANQUILOS (g)



proiektua  
proyecto

"POKOPANDEGI"  
PLAN BEREZIA

PLAN ESPECIAL  
"POKOPANDEGI"

kokapena  
situación

DONOSTIA

data  
fecha

2021eko urria  
octubre 2021

espedientea  
expediente

DO-PO-PE 14324NFO PGOU\_5000\_CSUP-2.dwg

planoa  
plano

1.4.3.2  
RV-00

INFORMAZIOA. DONOSTIAKO HAPO  
BALDINTZATZAILE GAINJARRIAK (II)  
EREMU AKUSTIKOAK

INFORMACIÓN. PGOU DONOSTIA  
CONDICIONANTES SUPERPUESTOS (II)  
AREAS ACÚSTICAS

eskala  
escala

1/5000

sustatzalea  
promotor



GOENAGA ESNEKIAK, S.L.

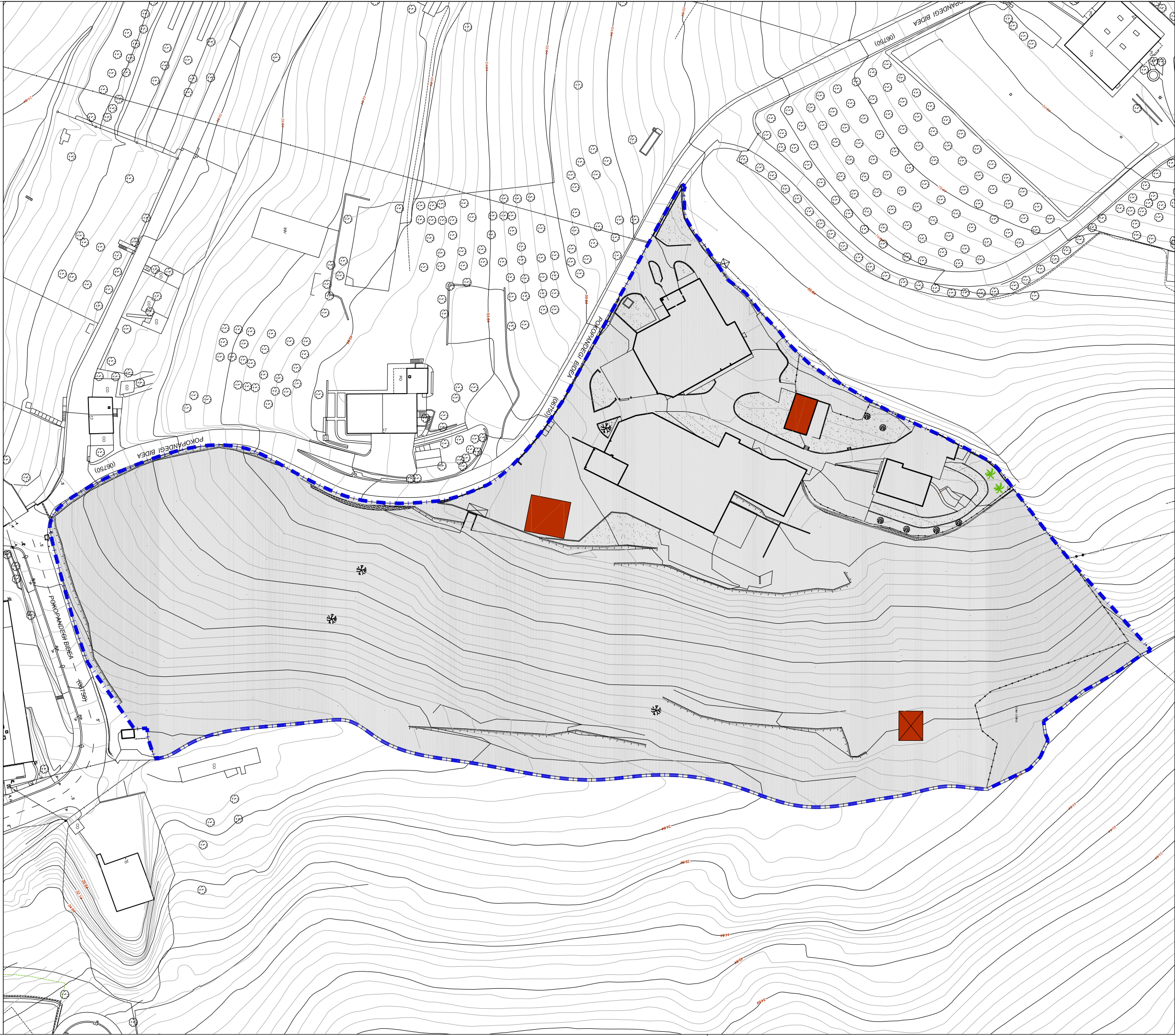
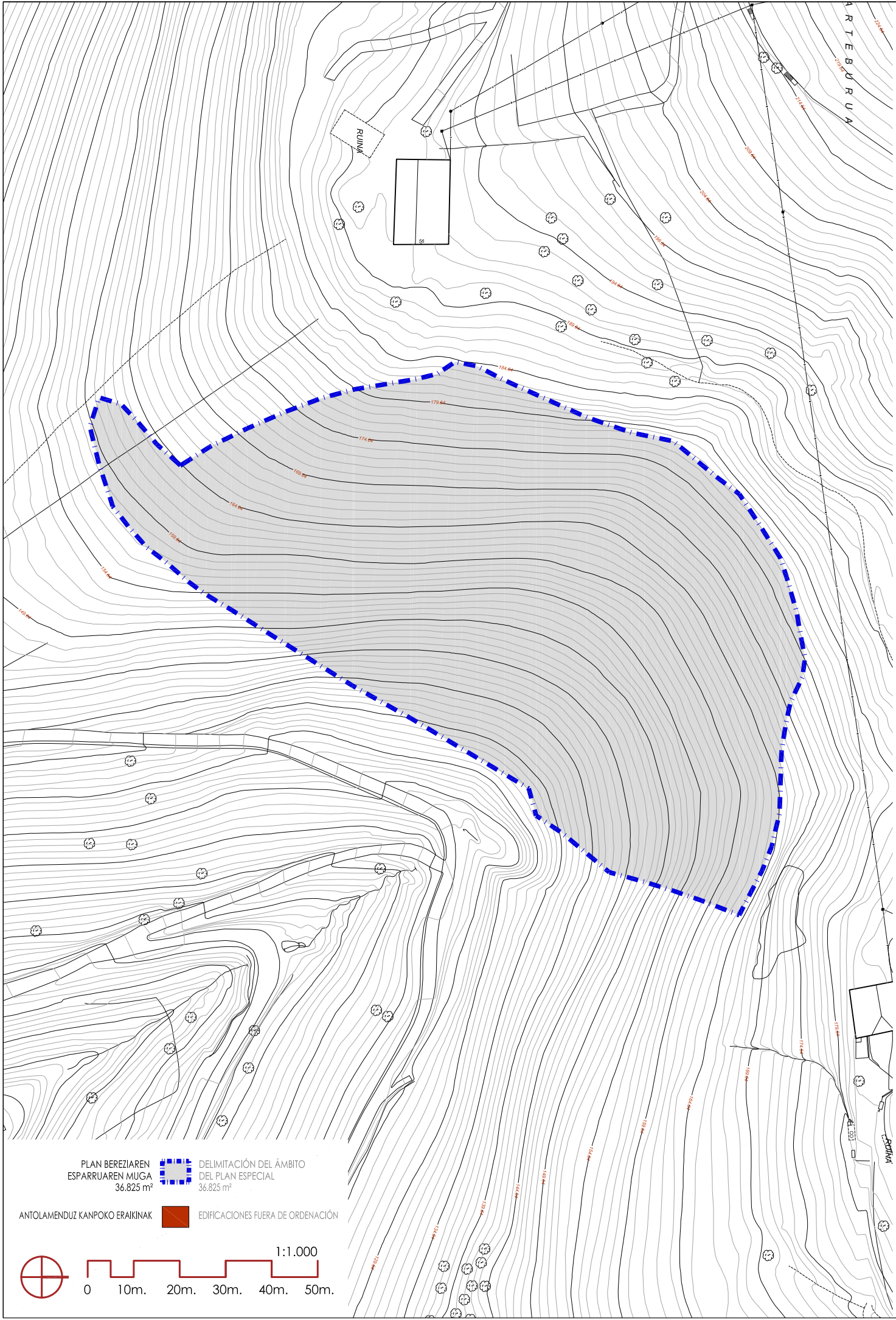
arkitektoa  
arquitecto


jose miguel toledo etxepare  
nikolas barandiaran contreras



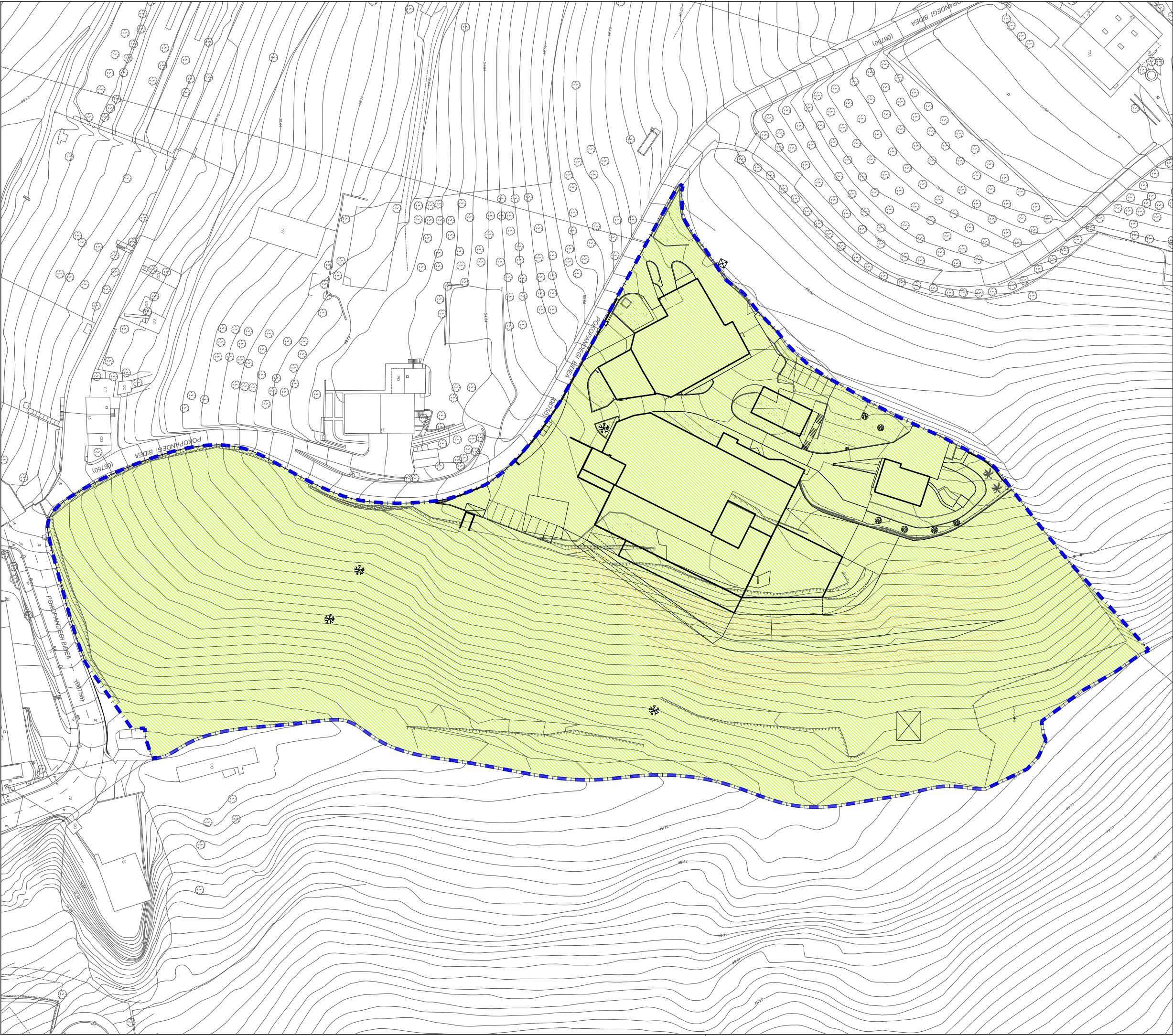






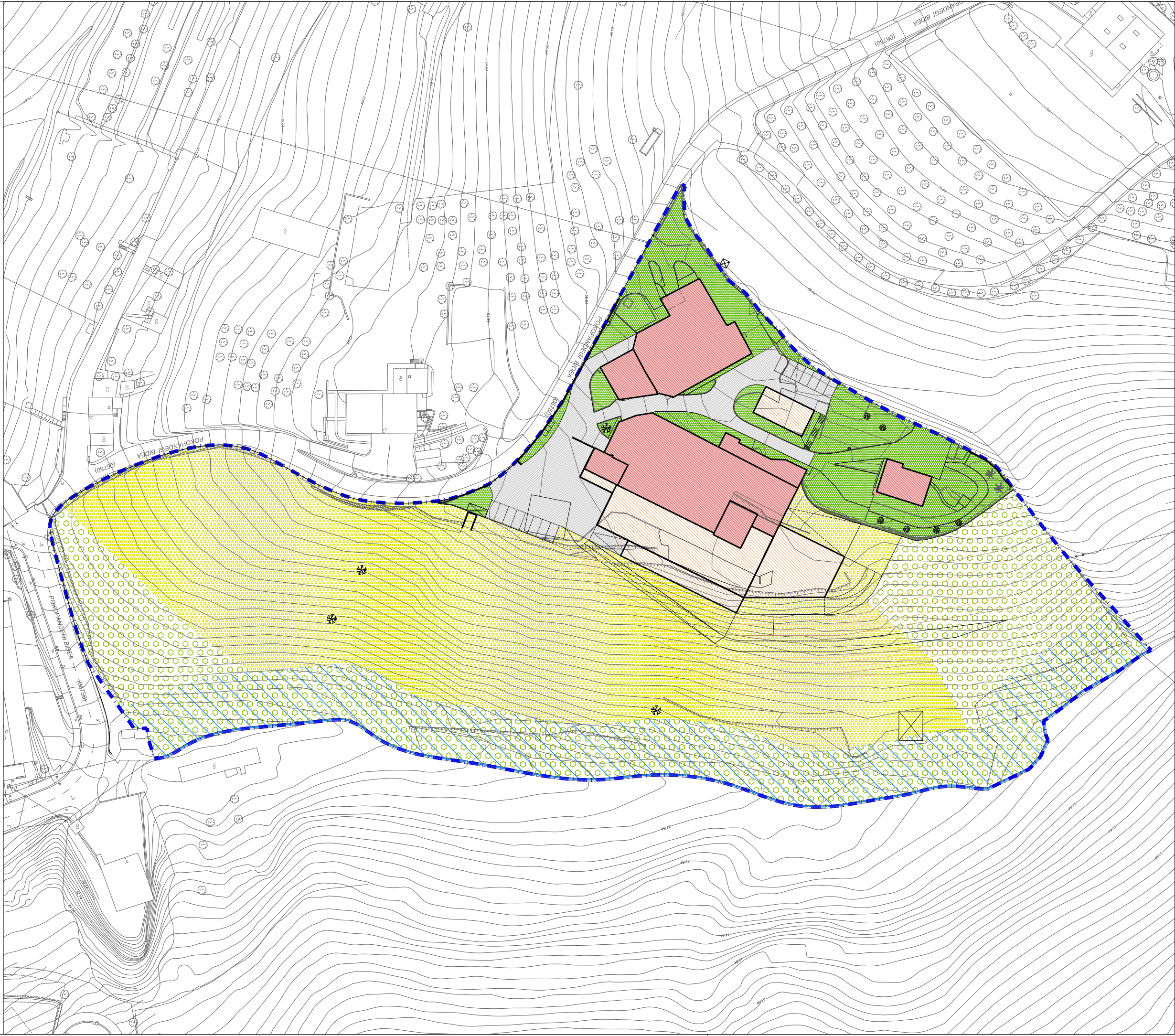
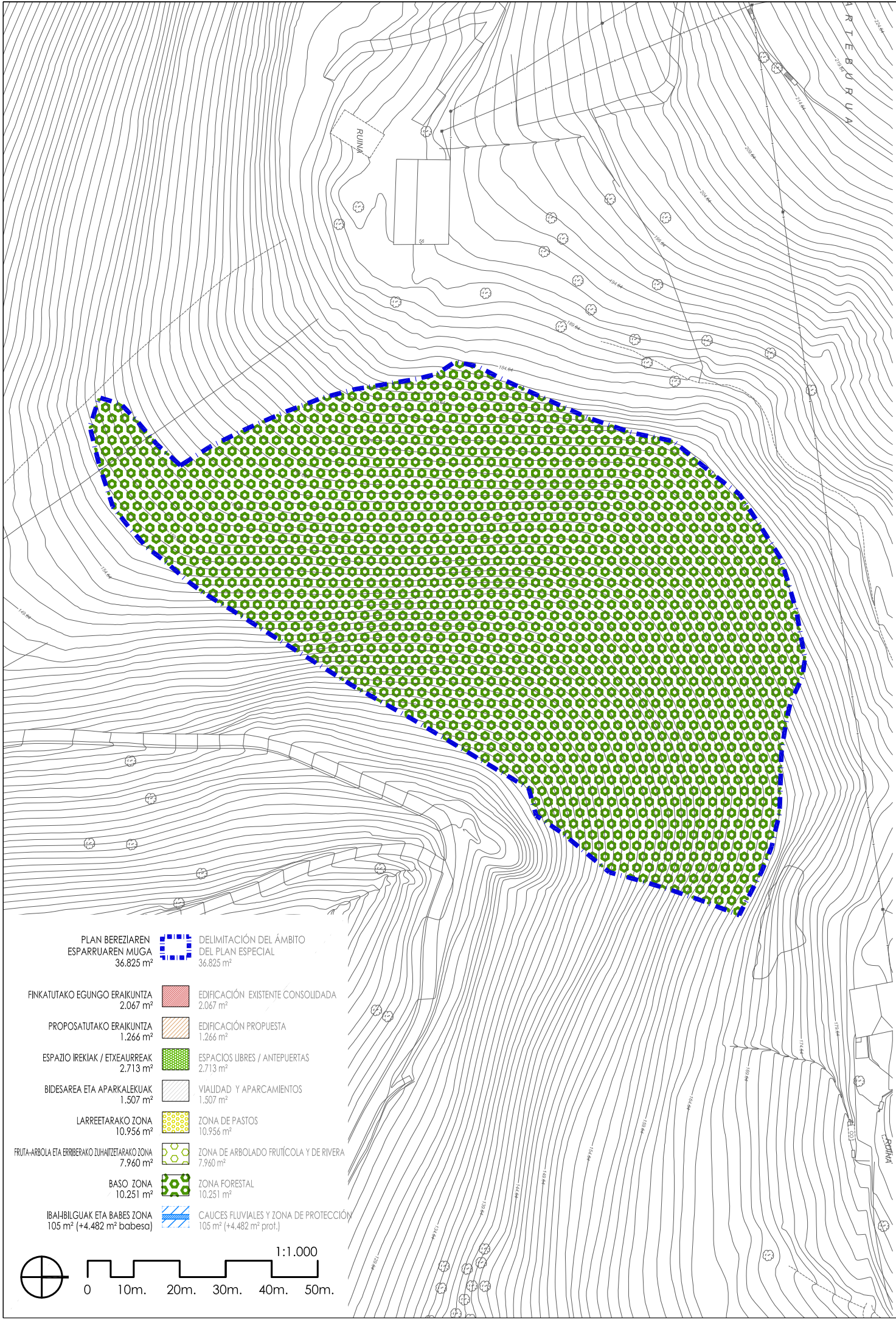
proiektua proyecto	"POKOPANDEGI" PLAN BEREZIA
kokapena situación	DONOSTIA
data fecha	2021eko urria octubre 2021
espedientea expediente	DO-PO-PE II.1-PROP-DELM-FO.dwg
planoa plano	II.1 RV-00 PLAN BEREZIAREN ESPARRUAREN MUGA. ANTOLAMENDUZ KANPOKO ERAIKINAK DELIMITACIÓN DEL ÁMBITO DEL PLAN ESPECIAL. EDIFICACIONES FUERA DE ORDENACIÓN
eskala escala	1/1.000
sustatzatzailea promotor	 GOENAGA ESNEKIAK, S.L.
arkitektoa arquitecto	jose miguel toledo etxepare nikolas barandiaran contreras





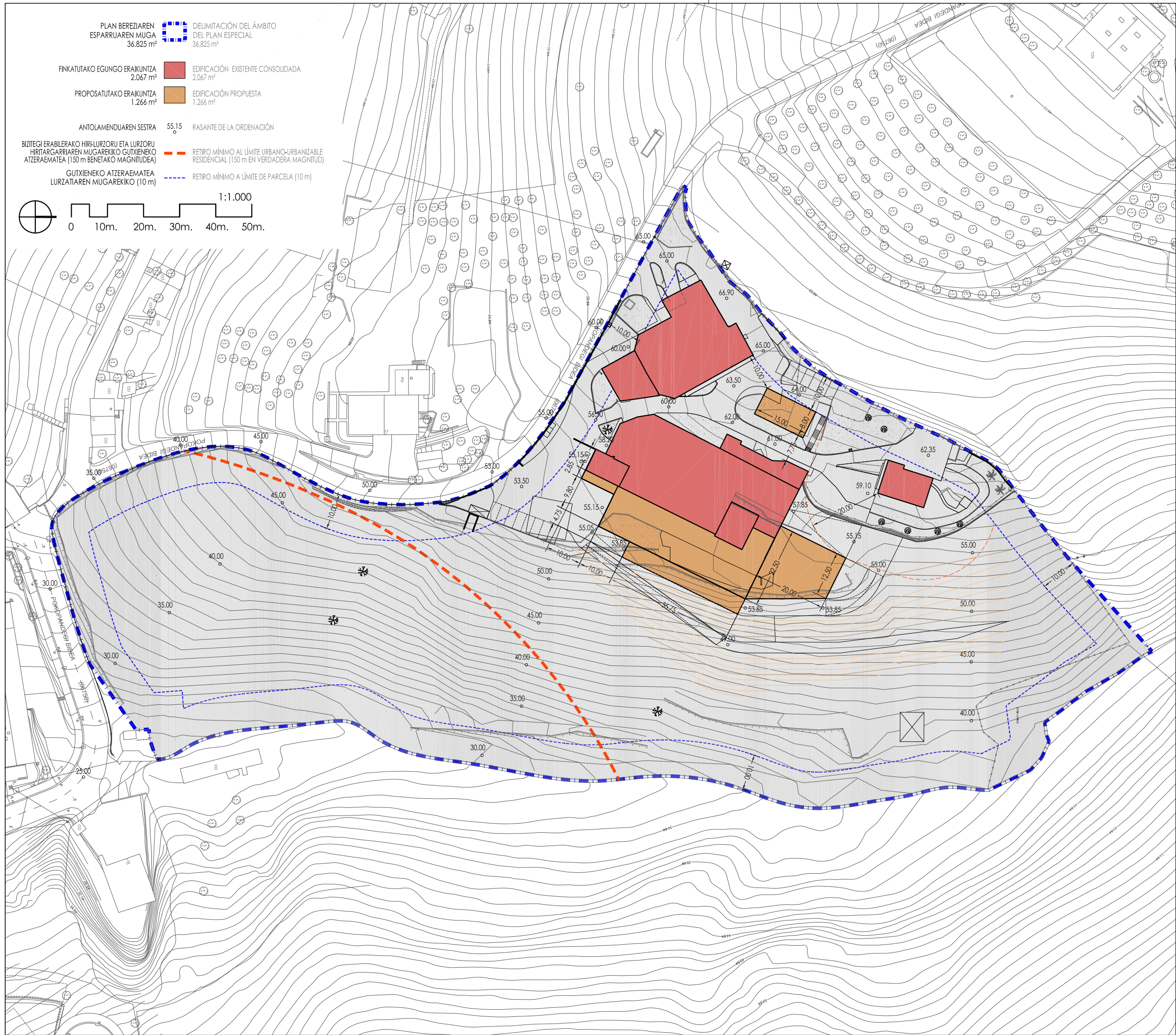
proiektua proyecto	"POKOPANDEGI" PLAN BEREZIA
kokapena situación	DONOSTIA
data fecha	2021eko urria octubre 2021
espedientea expediente	DO-PO-PE II.2-PROP-GLOBAL.dwg
planoa plano	II.2 RV-00 ZONIFIKAZIO GLOBALA ZONIFICACIÓN GLOBAL
eskala escala	1/1.000
sustatzaillea promotor	 GOENAGA ESNEKIAK, S.L.
arkitektoa arquitecto	jose miguel toledo etxepare nikolas barandiaran contreras






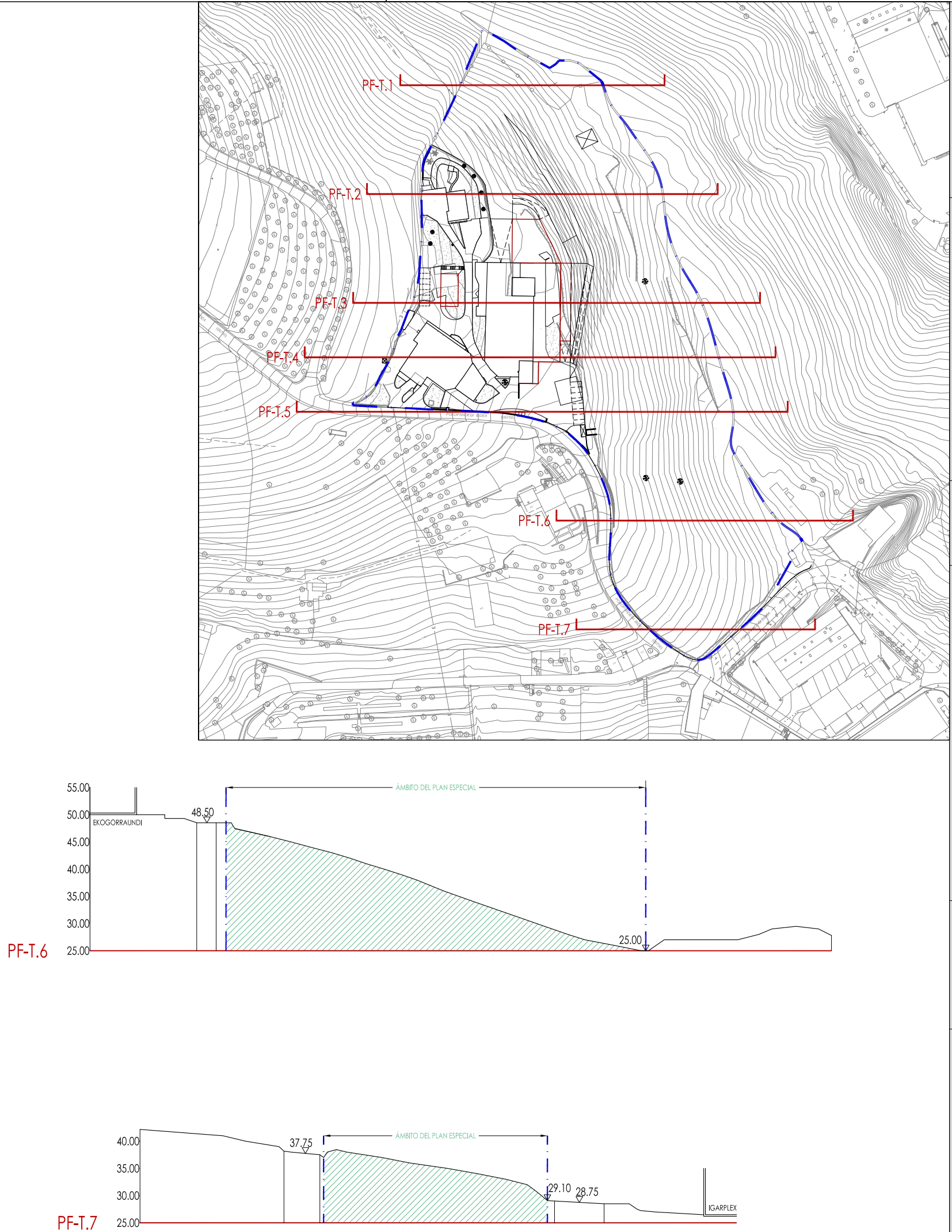
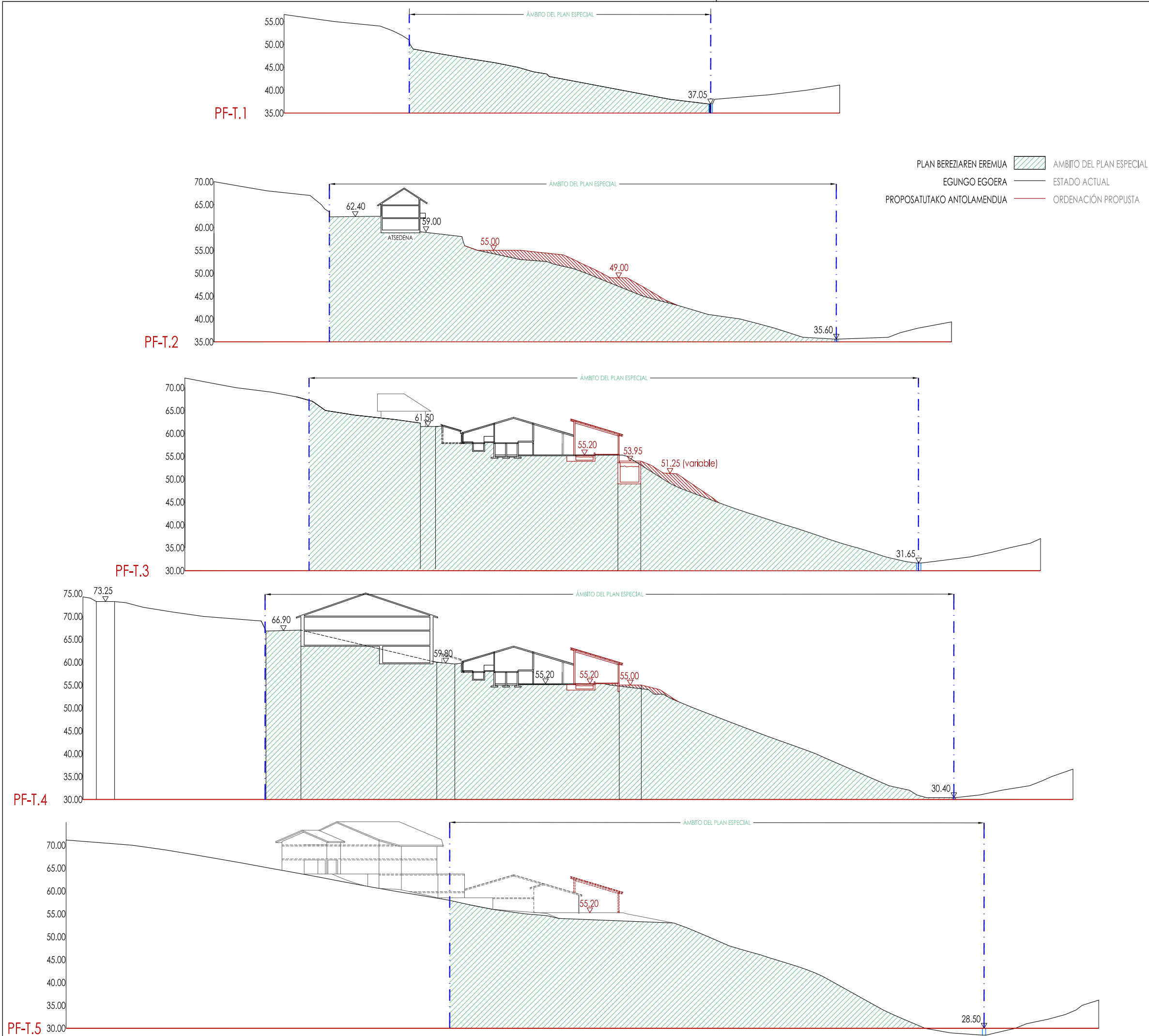
proiektua proyecto	"POKOPANDEGI" PLAN BEREZIA
kokapena situación	DONOSTIA
data fecha	2021eko urria octubre 2021
espedientea expediente	DO-PO-PE II.3-PROP-ZONAS.dwg
planoa plano	II.3 RV-00
eskala escala	1/1.000
sustatzatzailea promotor	GOENAGA ESNEKIAK, S.L.
arkitektoa arquitecto	jose miguel toledo etxepare nikolas barandiaran contreras





proiektua proyecto	"POKOPANDEGI" PLAN BEREZIA
kokapena situación	DONOSTIA
data fecha	2021eko urria octubre 2021
espedientea expediente	DO-PO-PE II.4-PROP-ALRAS.dwg
planoa plano	II.4 RV-00 PROPOSATUTAKO ANTOLAMENTUA. LERROKADURAK ETA SESTRAK ORDENACIÓN PROPUESTA. ALINEACIONES Y RASANTES
eskala escala	1/1.000
sustatzalea promotor	 GOENAGA ESNEKIAK, S.L.
arkitektoa arquitecto	jose miguel toledo etxepare nikolas barandiaran contreras





proiektua proyecto	"POKOPANDEGI" PLAN BEREZIA
kokapena situación	DONOSTIA
data fecha	2021eko urria octubre 2021
expedientea expediente	DO-PO-PE 11.5-PROP-PERF-TRANS-400dvg
planoa plano	11.5 RV-00 ZEHARKAKO EBAKETAK
eskala escala	1/400
sustatzaillea promotor	GOENAGA ESNEKIAK, S.L.
arkitektoa arquitecto	jose miguel toledo etxepare nikolas barandiaran contreras