



LEGENDA / LEYENDA

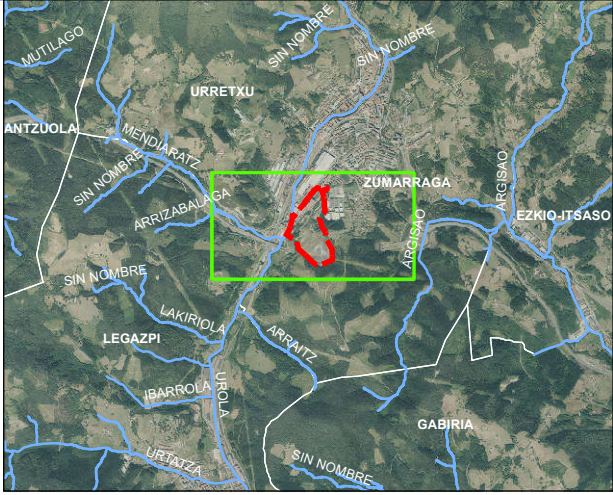
Ámbito del Plan Parcial

015 FAUNA\_AMENAZADA\_PG\_25000\_ETRS89

scientific

- Aquila fasciata Vieillot, 1822
- Cobitis calderoni Bacescu, 1962
- Galemys pyrenaicus (A. Geoffroy Saint-Hilaire, 1811)
- Gasterosteus aculeatus Linnaeus, 1758
- Hydrobates pelagicus Linnaeus, 1758

- Hyla meridionalis Boettger, 1874
- Lutra lutra (Linnaeus, 1758)
- Mustela lutreola (Linnaeus, 1761)
- Phalacrocorax aristotelis Linnaeus, 1761
- Riparia riparia Linnaeus, 1758
- Salaria fluviatilis (Asso, 1801)
- Squalius pyrenaicus (Günther, 1868)



Asunto Gaia	DIE para el Plan Parcial Zona Z1.2. - Acería 2. Zumarraga						
	Krean, S. Coop.						
	Krean, S. Coop.						
Solicitante Eskatzailea	Krean, S. Coop.						
Cliente Bezeroa	Krean, S. Coop.						
	Referencia Erreferentzia	Fecha Data	Plano N° Plano Zk	Dibujado Marraztua	Aprobado Onartua	Escala plano Plano eskala	Escala ploter Ploter eskala
Oferta Eskaintza							
Estudio Ikerlana							
Proy. Proiektua	24A101	15/10/2024	015	JMB		1:5.000	1:1
Título Plano Plano izena							
FAUNA AMENAZADA							
Archivo: 24A101_EAEo_Aceria2_Zumarraga							

