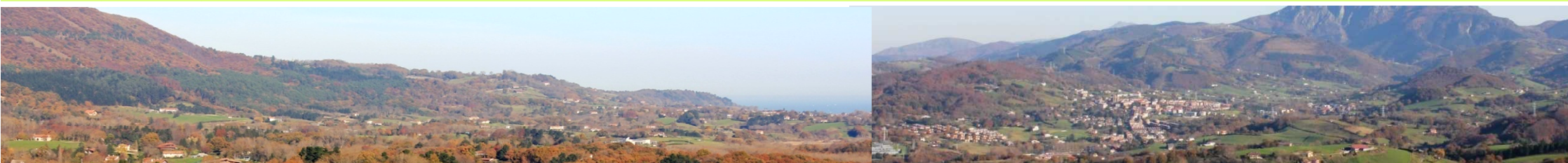


# LADERAS Y VALLES DE PIEDEMONTE



En el enlace entre las *Alineaciones costeras* y los *Corredores*, así como entre éstos y las *Elevaciones secundarias*, aparecen los piedemontes. Éstos gozan de características paisajísticas propias, tanto en lo referente a su geomorfología como a su cobertura de usos del suelo. Constituyen superficies que, a modo de rampa más o menos suave, enlazan zonas más elevadas con las de los fondos de depresión-corredor y los fondos de valle. Su perfil es ligeramente cóncavo, con pendientes más elevadas en su contacto con las laderas de sierras, que tiende a una planicie hacia las zonas topográficamente más bajas. Esta morfología general aparece ligeramente modificada; tanto por pequeños cerros, que sobresalen como relieves positivos, como por vaguadas o pequeños encajamientos fluviales, fruto de la acción erosiva de la red fluvial que desciende desde las zonas más elevadas, y que se encaja ligeramente en las laderas. La presencia inmediata del *corredor*, en el caso del piedemonte del Jaizkibel o del núcleo urbano de Oiartzun, contribuye a la aparición de zonas de urbanización dispersa, configurando un carácter rural-periurbano. El caserío se mantiene como elemento de hábitat tradicional del paisaje, aunque en muchos casos sin las funciones agrarias que tenían antaño.

UNIDADES DE PAISAJE (2): PIEDEMONTE DEL JAIZKIBEL y VALLE DE OIARTZUN



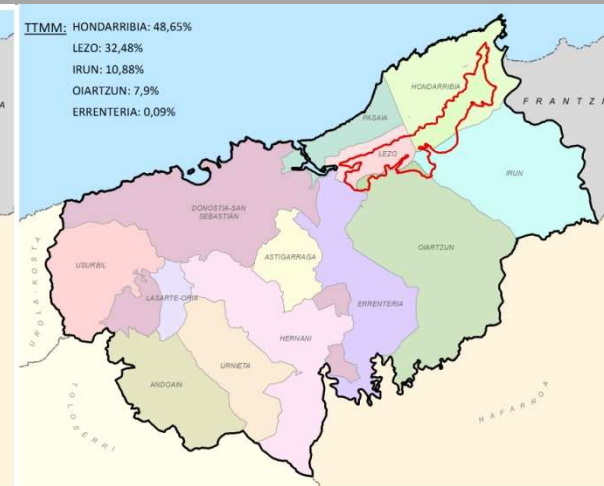
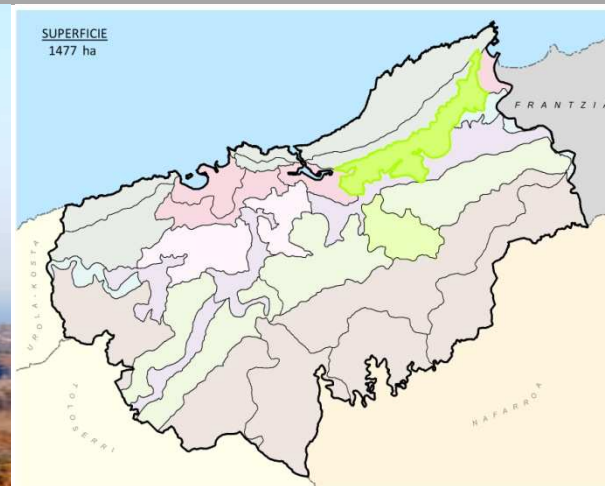


UNIDAD DE PAISAJE

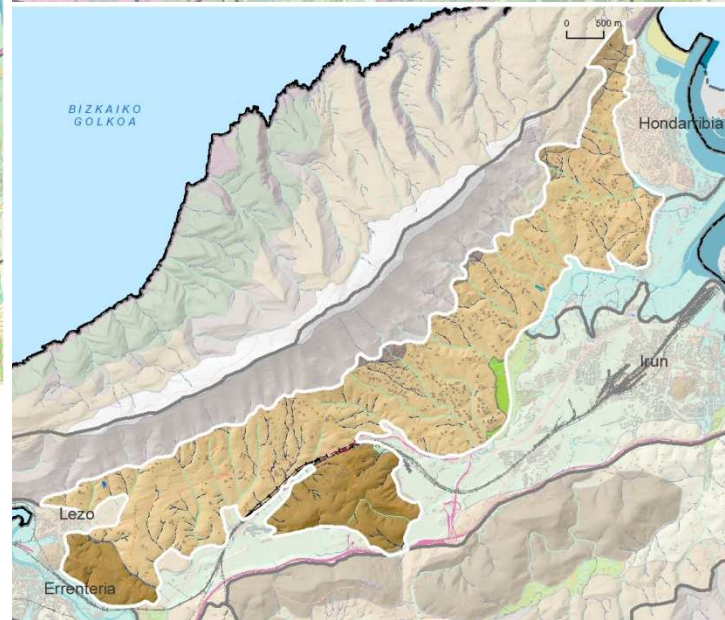
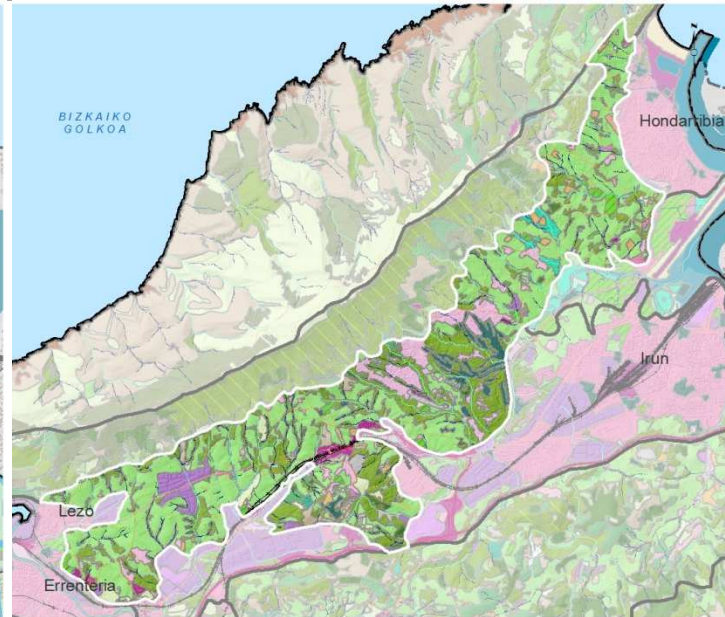
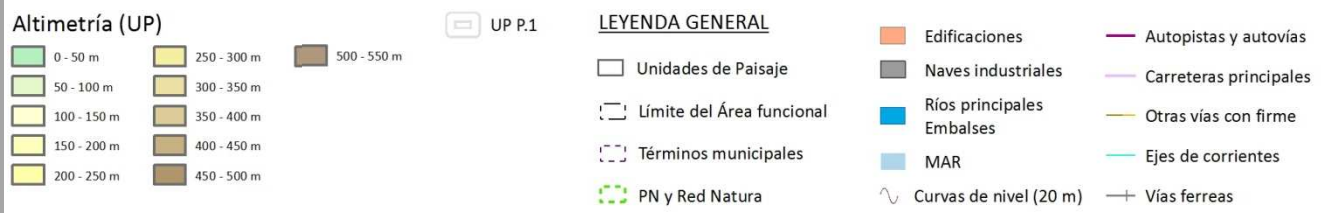
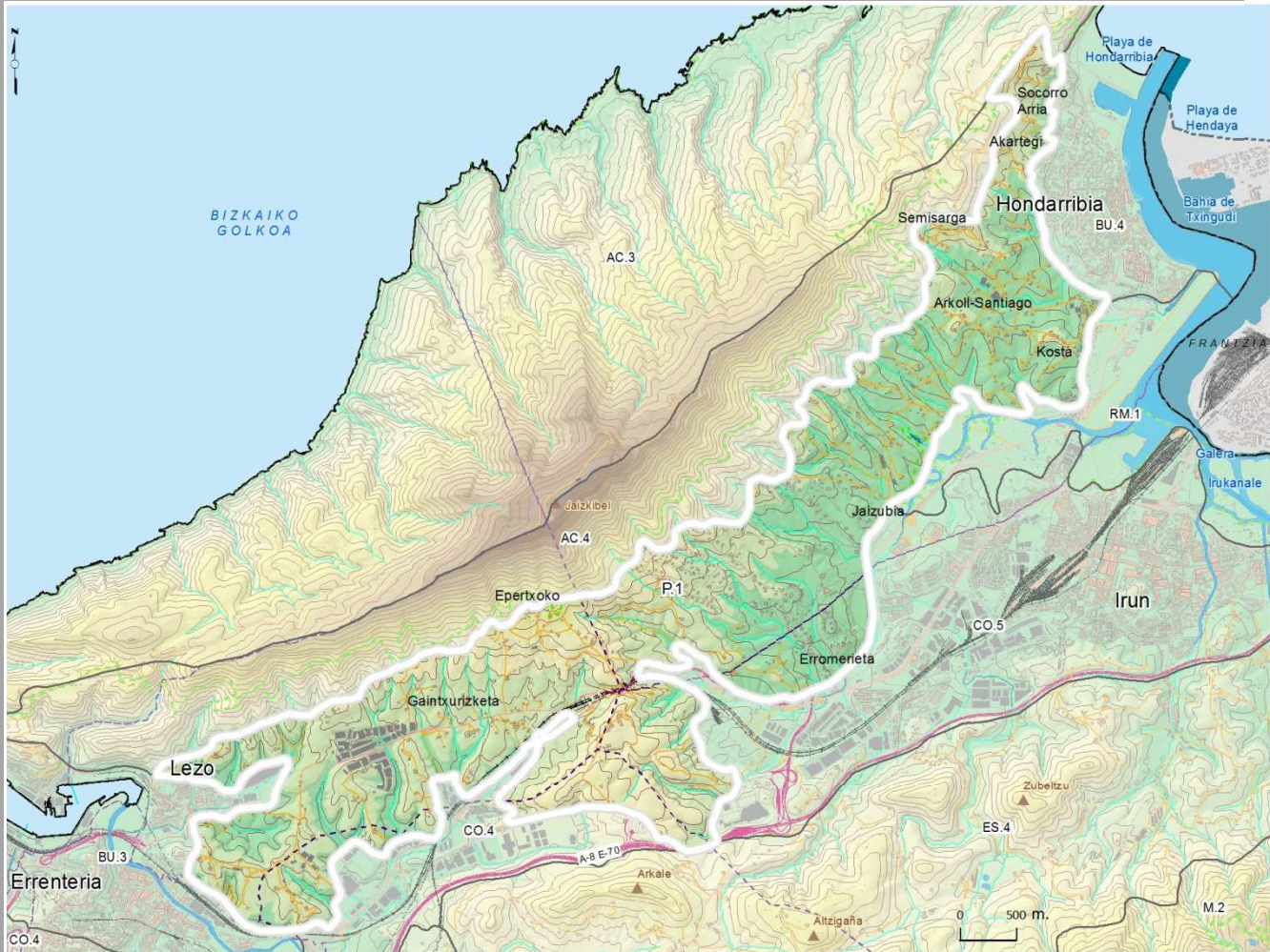
P.1

## PIEDEMONTES DEL JAIZKIBEL

## LADERAS Y VALLES DE PIEDEMONTES



Localizado al pie del Jaizkibel en contacto con los corredores de Irun y Oarsoaldea, constituye una superficie que a modo de rampa enlaza las laderas abruptas de la Alineación costera con el fondo de la depresión. Goza de características paisajísticas propias tanto en lo referente a su geomorfología como a su cobertura de usos del suelo, ofreciendo un paisaje de carácter agropecuario dominante.



Detalle de prados y bosquetes de Jaizubia, al E de la loma de Araso.



Desde la cima del Jaizkibel, retículo de prados con setos al W de la loma de Araso.



Simulación tridimensional de la UP desde el SW.



## UNIDAD DE PAISAJE

P.1

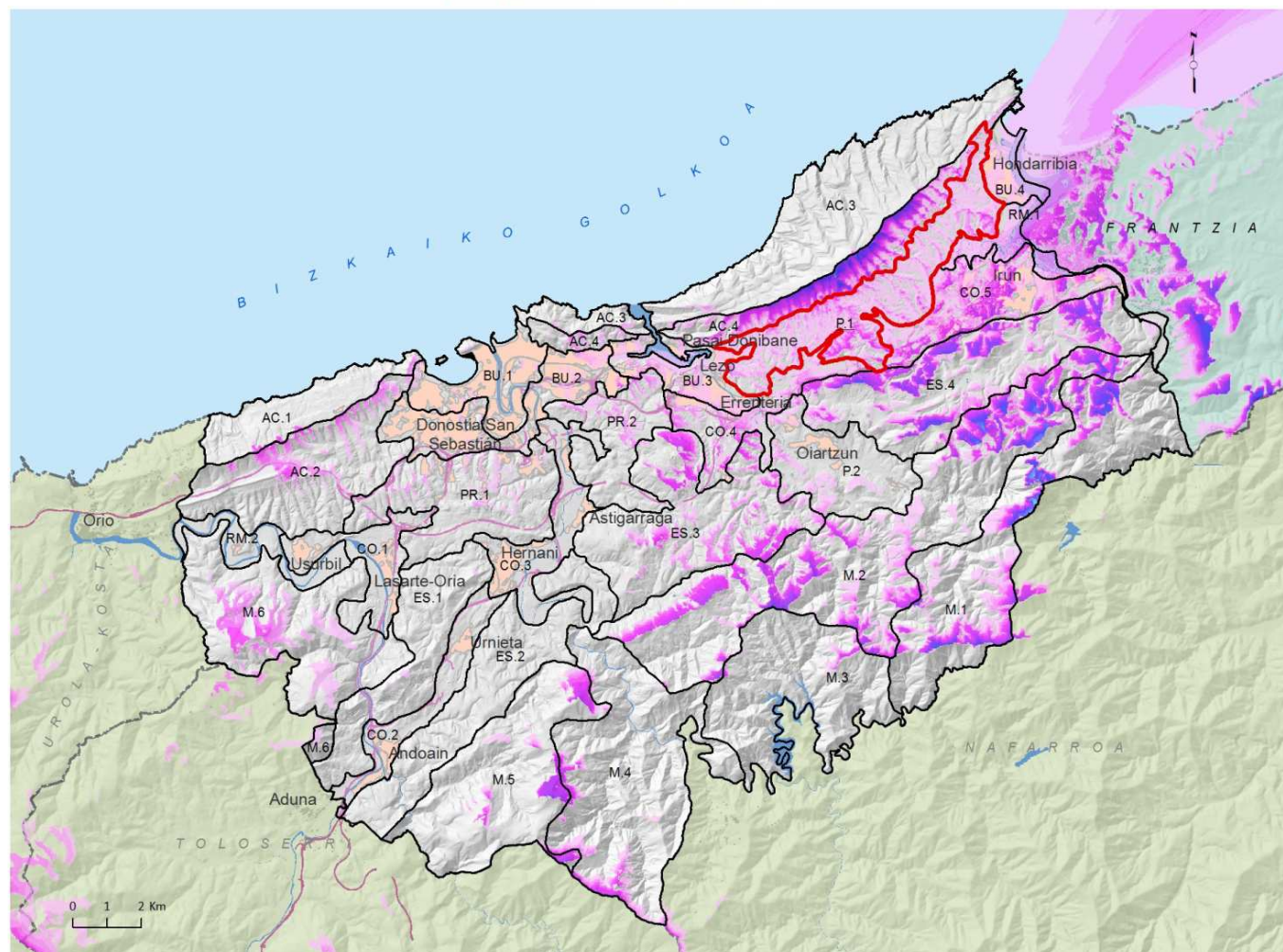
## PIEDEMONTES DEL JAIZKIBEL

## LADERAS Y VALLES DE PIEDEMONTES



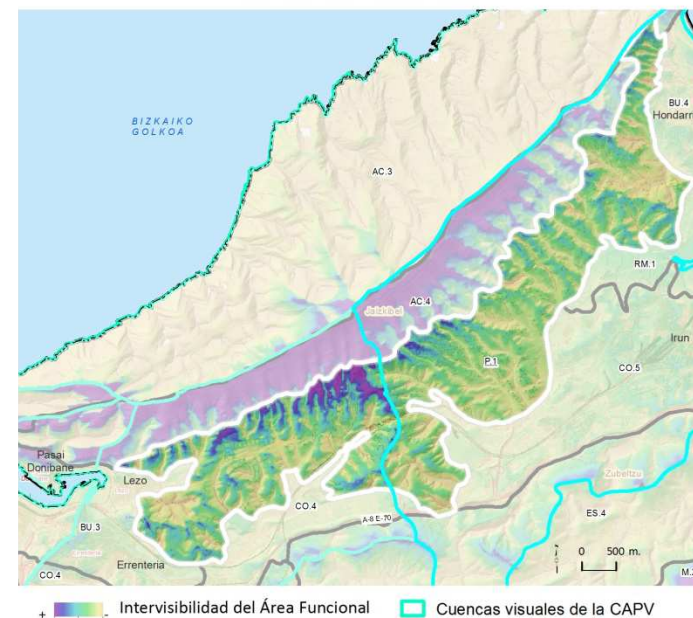
La fisiografía es en forma de ‘cuesta’ de perfil ligeramente cóncavo, con pendientes más elevadas en su contacto con la cima, que tiende a una planicie hacia el corredor. Esta morfología general aparece ligeramente modificada, tanto por pequeñas resaltes o cerros, como por vaguadas o pequeños encajamientos fluviales. Comparte con las unidades de *Elevaciones secundarias*, el paisaje transformado de carácter agropecuario. Los prados y praderas de siega, dispuestos en un reticulado parcelario a menudo con lindes arboladas, son el elemento más caracterizador, de mayor significado paisajístico. Aparecen de forma dispersa retazos de la vegetación original, rodales dispersos de vegetación natural, en general bosque mixto atlántico. El paisaje construido lo forma un entramado urbano disperso, estructurado a través de las calles perpendiculares a las curvas de nivel. En su extremo occidental se localiza el polígono industrial de Lezo. En este ámbito, en el espacio entre las carreteras GI-636 y GI-2638, está prevista la futura plataforma ferroviaria e intermodal, así como el desarrollo de nuevas plataformas industriales. Si bien estas superficies son parte del piedemonte, es posible que tras su transformación cambie tanto su aspecto, que pase a formar parte del corredor, con el que compartirá relieve plano y usos.

## VISIBILIDAD DE LA UNIDAD DE PAISAJE



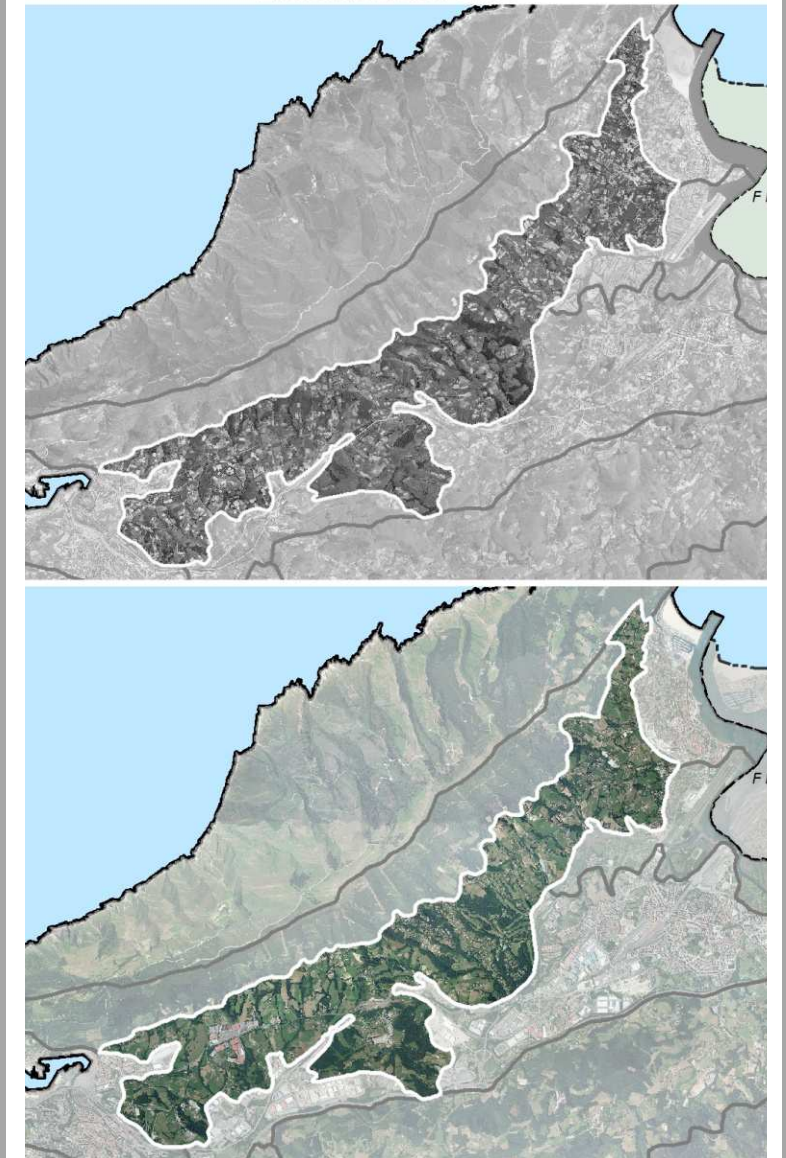
VISIBILIDAD DE P.1 - [Color scale] + [Red box] UP P.1

## INTERVISIBILIDAD (AF)



Unidad con una intervisibilidad alta. Integrada en su mayor parte por laderas expuestas a los corredores de Oarsoalde e Irun y con las bahías de Txingudi y Paisaia, formando dos grandes Cuencas visuales. Presenta también una estrecha relación visual con las laderas y cimas del Jaizkibel, de las que parte, y con las laderas norte de la alineación de cerros integrados en *Montes y valles de Urkabe-San Martzial*.

## EVOLUCIÓN 1957-2014





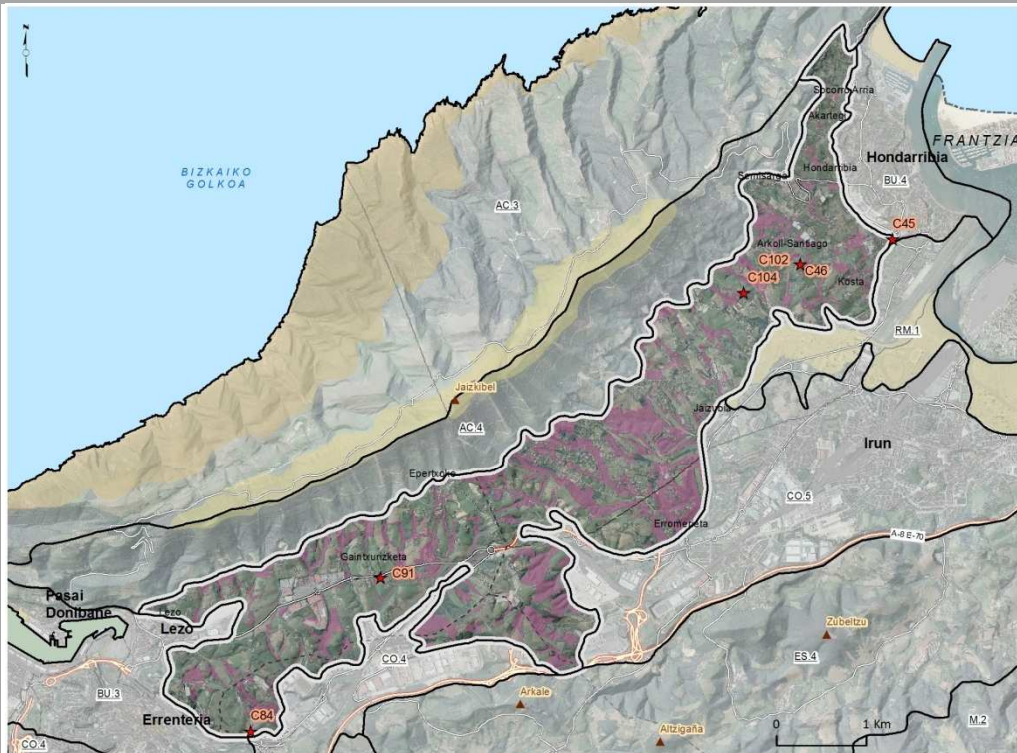
UNIDAD DE PAISAJE

P.1

PIEDEMUNTE DEL JAIZKIBEL

LADERAS Y VALLES DE PIEDEMUNTE

CALIDAD POSITIVA DEL PAISAJE (INTRÍNSECA -IZQUIERDA- Y ADQUIRIDA DERECHA-)



Enclaves relevantes

Elementos relevantes. Culturales y naturales

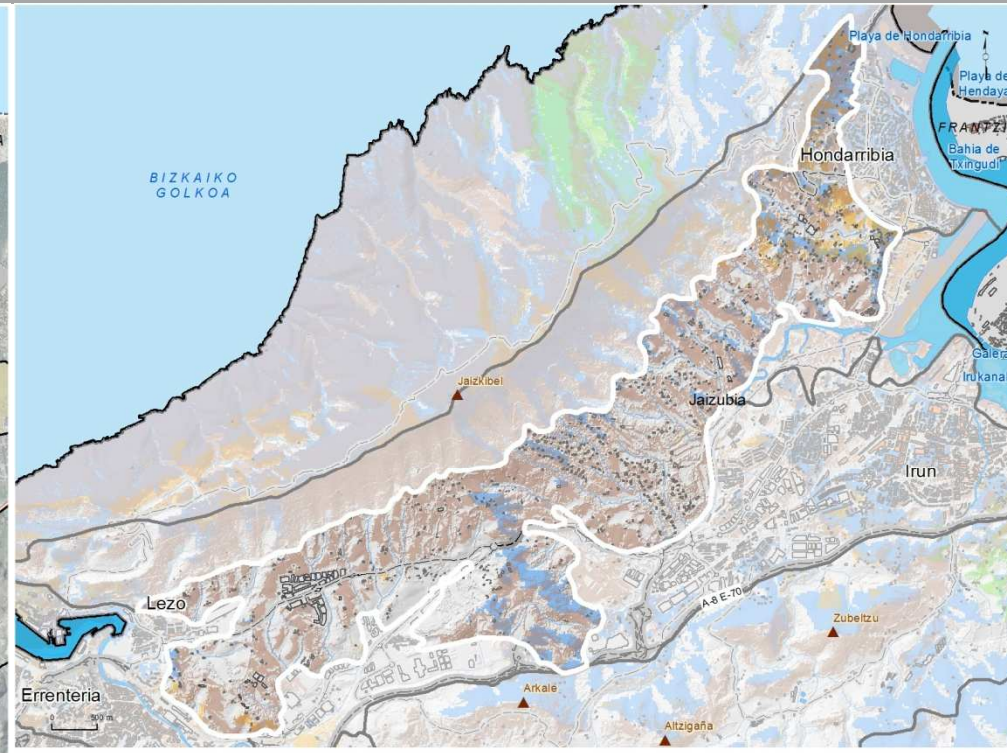
- C102, Ermita de Santiago
- C104, Ermita de Nuestra Señora de Monserrat
- C45, Ermita de Nuestra Señora de Gracia
- C84, Ermita de San Salvador de Agirre
- C91, Ermita de Santiago

Componentes sobresalientes

- \* BOSQUES DE RIBERA
- \* MONTES AISLADOS
- \* LADERAS ABRUPTAS
- \* ROBLEDALES Y BOSQUE MIXTO ATLÁNTICO

Signos convencionales

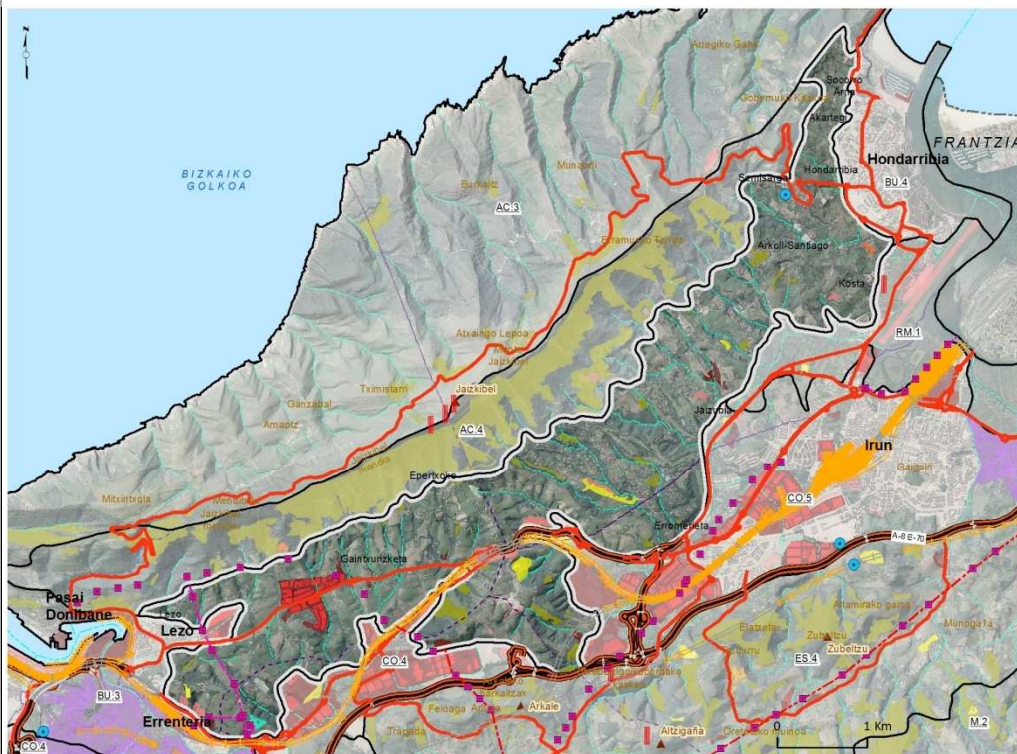
- Unidades de Paisaje
- Unidad P.1
- Límite del Área funcional
- Términos municipales
- Autopistas y autovías
- Carreteras principales
- FFCC
- Núcleos de población
- Edificaciones
- Mar



VISIBILIDAD - IMPACTO POSITIVO -

- Recursos fisiográficos muy relevantes
- Recursos culturales
- Recursos botánicos
- Láminas de agua

CALIDAD NEGATIVA DEL PAISAJE (INTRÍNSECA -IZQUIERDA- Y ADQUIRIDA DERECHA-)



Impactos negativos sobre el paisaje relevantes (localizados en la UP)

Superficiales (nº de enclaves, hectáreas totales)

- Urbano continuo (9,5 ha)
- Canteras, 1 (0,9 ha)
- Infraestructuras y terrenos relacionados, 32 (20,1 ha)
- Plantaciones forestales, 41 (32,4 ha)
- Polígonos (naves), 39 (11,6 ha)

Lineales (Longitud total)

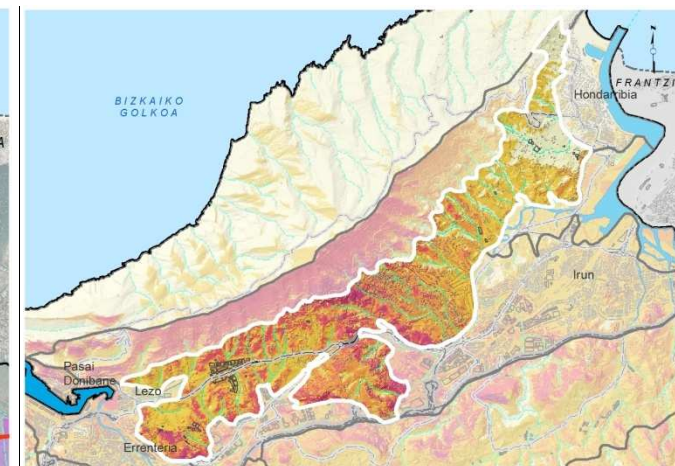
- Alta tensión (1 km)
- Autopistas, autovías (1,3 km)
- Carreteras principales (6,3 km)
- Ferrocarril (1,4 km)
- Ferrocarril oculto (2,5 km)

Puntuales (nº)

- Grandes depósitos (1)
- Torre de tendido eléctrico (14)

Signos convencionales

- Núcleos de población
- Edificaciones
- Mar
- Ejes de corrientes
- Límite del Área funcional
- Términos municipales
- Unidades de Paisaje
- Unidad P.1



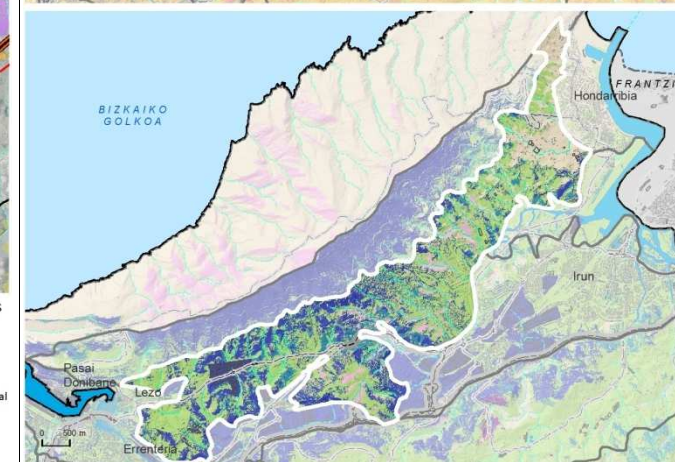
VISIBILIDAD - IMPACTO NEGATIVO -

Concentración de impactos

- Visibilidad de 4 tipologías
- Visibilidad de 3 tipologías
- Visibilidad de 2 tipologías
- Visibilidad de 1 tipología
- Ninguna

Tipo de Impacto visual (dominante)

- Polígonos industriales
- Autopistas y autovías
- Antenas
- Líneas de Alta tensión
- Poco significativo



EVALUACIÓN

CALIDAD POSITIVA DEL PAISAJE

Enclaves paisajísticos naturales relevantes	No relevantes
Enclaves paisajísticos culturales relevantes	No relevantes
Elementos paisajísticos naturales relevantes	No relevantes
Elementos paisajísticos culturales relevantes	Presentes
Componentes sobresalientes (fuera de enclaves relevantes)	Presentes
Vistas positivas	Presentes

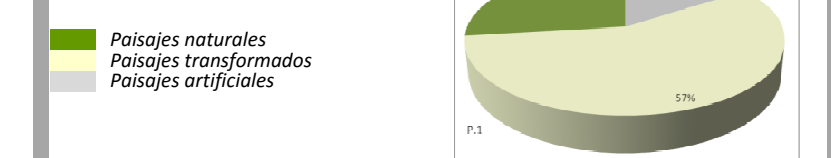
CALIDAD NEGATIVA DEL PAISAJE

Superficies con impacto visual negativo	Presentes
Elementos lineales con impacto visual negativo	Presentes
Elementos puntuales con impacto visual negativo	Presentes
Vistas negativas	Muy relevantes

CALIDAD ADQUIRIDA POR VALORES INTANGIBLES

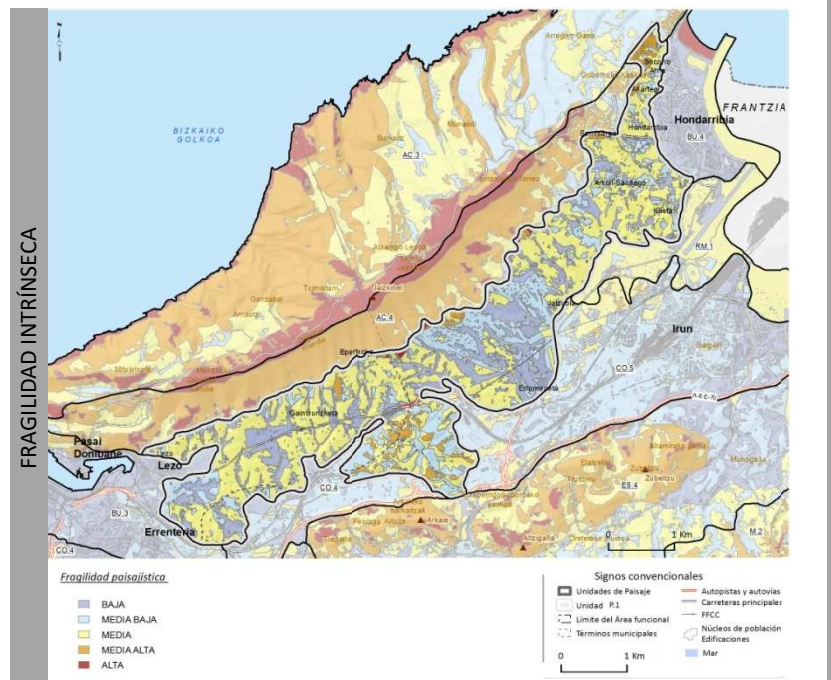
Valores ecológicos	Presentes
Valores intangibles (histórico-culturales)	No relevantes
Valores sociales	Presentes

VALORES NATURALES VS VALORES PRODUCTIVOS



FRAGILIDAD PAISAJÍSTICA

Fragilidad intrínseca	Presentes
Accesibilidad visual cotidiana	Muy relevantes
Accesibilidad visual contemplativa	Presentes



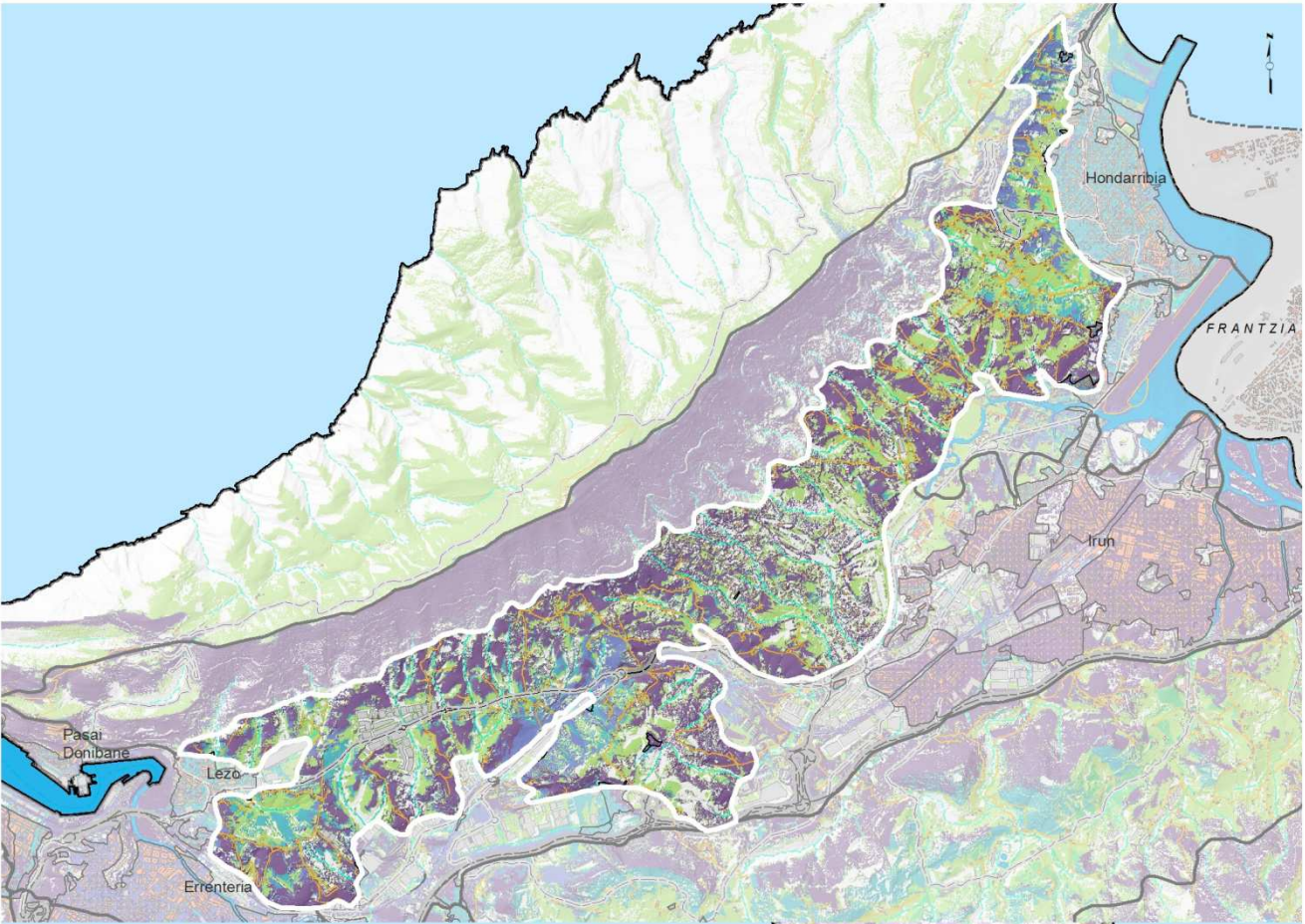


UNIDAD DE PAISAJE

P.1

PIEDEMORTE DEL JAIZKIBEL

ACCESIBILIDAD VISUAL COTIDIANA



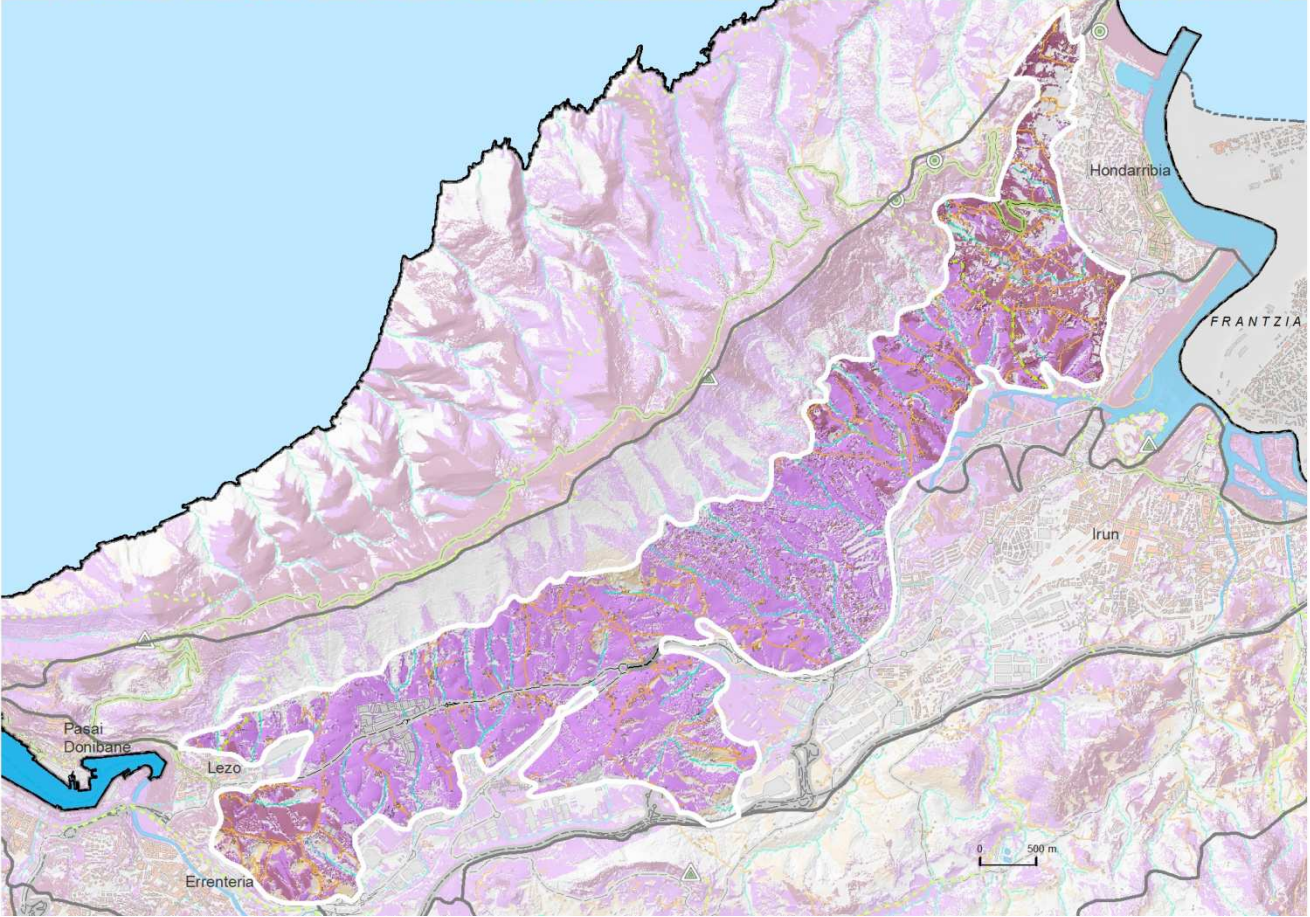
ACCESIBILIDAD VISUAL  
-COTIDIANA-

- Muy Alta
- Alta
- Media
- Baja
- Muy Baja
- Poco significativa

Puntos de observación

- Autopistas y autovías
- Carreteras principales
- Otras vías revestidas
- FFCC
- Núcleos de población
- Edificaciones
- Naves industriales, terciario

ACCESIBILIDAD VISUAL CONTEMPLATIVA



ACCESIBILIDAD VISUAL  
-CONTEMPLATIVA-

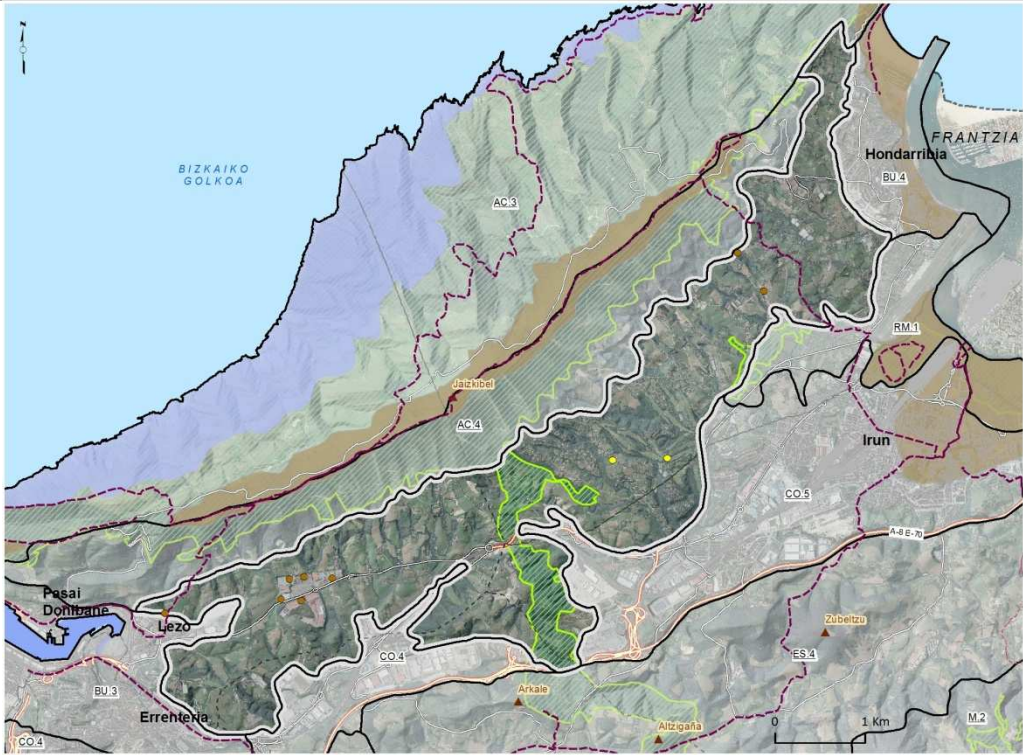
- Alta
- Media
- Baja
- Poco significativa

Puntos de contemplación

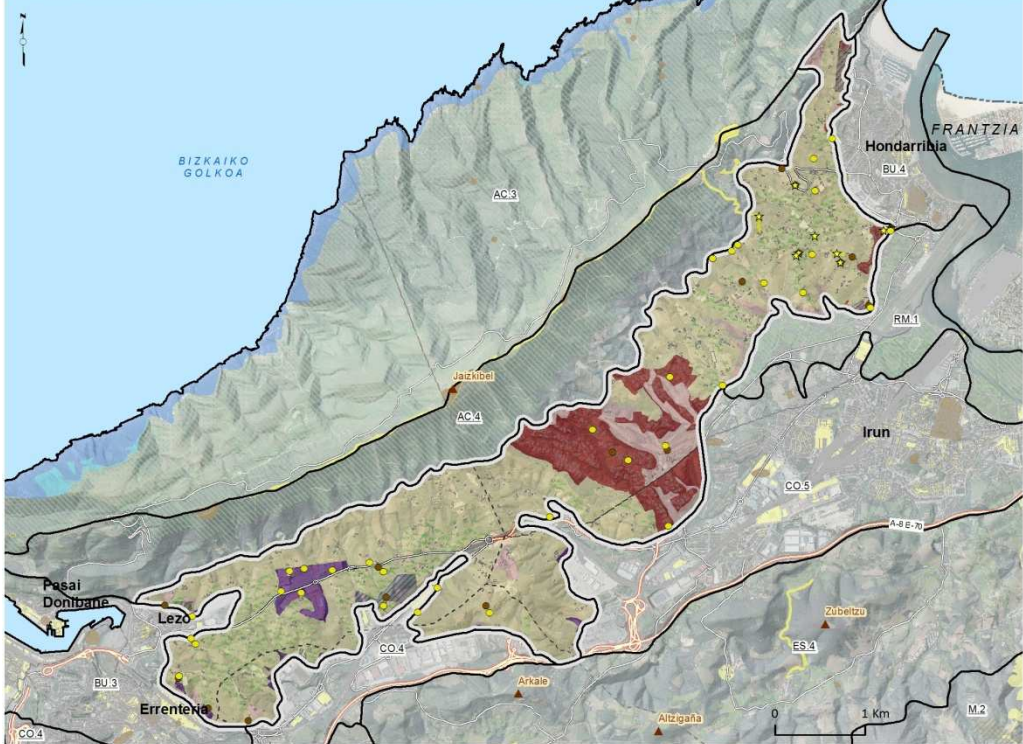
- Punto principal
- Punto secundario
- Carreteras paisajísticas
- Itinerarios a pie o bicicleta

LADERAS Y VALLES DE PIEDEMORTE


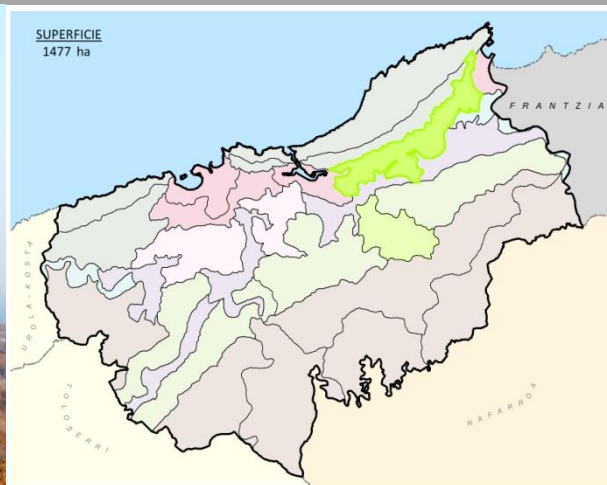
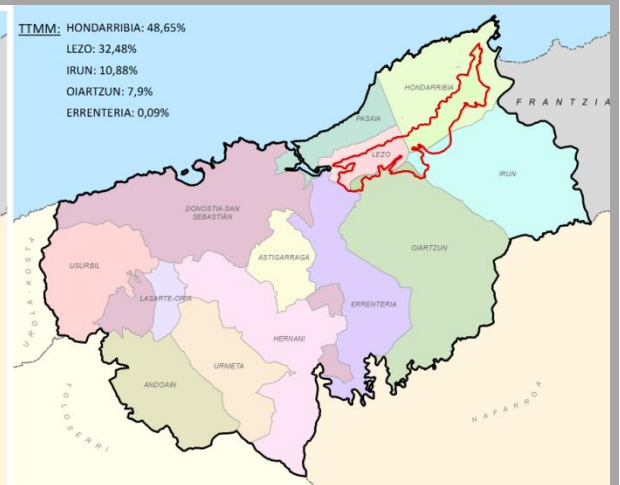
CALIDAD ADQUIRIDA POR VALORES INTANGIBLES



CONDICIONANTES LEGALES





UNIDAD DE PAISAJE		P.1	PIEDEMONTES DEL JAIZKIBEL		LADERAS Y VALLES DE PIEDEMONTES	
						
<p>Unidad de paisaje que enlaza, en una suave rampa, las laderas Jaizkibel con los corredores de Irun y Oarsoaldea. El paisaje percibido es básicamente de corte agropecuario bien conservado: un entramado de prados con lindes arbolados a menudo conservados con bosquetes de vegetación autóctona. No obstante, dada su cercanía a núcleos, en algunas zonas se observa un entramado urbano disperso, estructurado a través de las calles perpendiculares a las curvas de nivel, polígonos industriales, invernaderos y naves agrícolas. Se trata de una zona sometida a elevada presión por su posición estratégica en el territorio, con una elevada intervisibilidad con el resto del A.F. de Donostialdea, que a la vez conserva elementos paisajísticos de calidad, lo que debe ser tomado en consideración de cara a futuros desarrollos.</p>						
OCP con carácter general:		Conservación y mejora			AEIP	
Conservación de los componentes y elementos que contribuyen a mejorar su calidad paisajística. Mejora visual de los núcleos rurales e infraestructuras						
OCP ESPECÍFICOS:						
<p>G.1. Incorporar el recurso paisaje con un mayor peso dentro del análisis de alternativas a lo hora de localizar futuros desarrollos.</p> <ul style="list-style-type: none"><li>Área de carácter estratégico del nodo de reordenación integrada de Txingudi.</li><li>Área de carácter estratégico del corredor Lezo-Gaintxurizketa.</li><li>Área de carácter estratégico de la Bahía de Pasaia.</li></ul>						
<p><b>OCP en relación a asentamientos urbanos. (U).</b></p> <p>U.M.5 Mejorar visualmente los polígonos industriales</p> <ul style="list-style-type: none"><li><u>Lezo:</u>     <i>Algeposa 2, Papresa, Sagasti, Ipintza.</i></li><li><u>Oiartzun:</u>     <i>Lintziringaina.</i></li></ul>			<p><b>OCP en relación a infraestructuras de transporte, energía y telecomunicaciones</b></p> <p>I.M.2. Integración paisajística de depósitos e infraestructuras de transporte de energía y telecomunicaciones.</p> <ul style="list-style-type: none"><li>Torres de tendido eléctrico.</li><li>ST Oiartzun.</li></ul>			
<p><b>OCP en relación a usos ganaderos y agrarios</b></p> <p>A.C.1 Mantener los usos agroganaderos generadores de paisajes de calidad.</p> <ul style="list-style-type: none"><li>Área agropecuaria estratégica de Altamira</li><li>Área agropecuaria estratégica de Jaizkibel.</li><li>Área agropecuaria estratégica de Jaizubia.</li><li>A.M.1 Mejora del paisaje agropecuario (grandes infraestructuras). Invernaderos de gran impacto.</li></ul>			<p><b>OCP en relación a patrimonio cultural. (P).</b></p> <p>P.C.1 Conservar y mantener el patrimonio: militar, religioso, industrial, civil, etnográfico así como los caminos históricos como ejes vertebradores del paisaje.</p> <ul style="list-style-type: none"><li>Camino de Santiago (recorrido costa).</li><li>Ermita de Nuestra Señora de Gracia. (Hondarribia).</li><li>Ermita de Nuestra Señora de Monserrat. (Hondarribia).</li><li>Ermita de San Salvador de Agirre. (Oiartzun)</li><li>Ermita de Santiago. (Hondarribia).</li><li>Ermita de Santiago. (Lezo).</li></ul>			
<p><b>OCP en relación a paisajes naturales. (N).</b></p> <p>N.R.1 Restaurar paisajes naturales, actualmente degradados o desaparecidos.</p> <ul style="list-style-type: none"><li>Márgenes con infraestructuras de comunicación. Río Bidasoa, (PTS de Márgenes de Ríos y Arroyos).</li><li>Margen con necesidad de recuperación. (PTS de Márgenes de Ríos y Arroyos).</li></ul>						



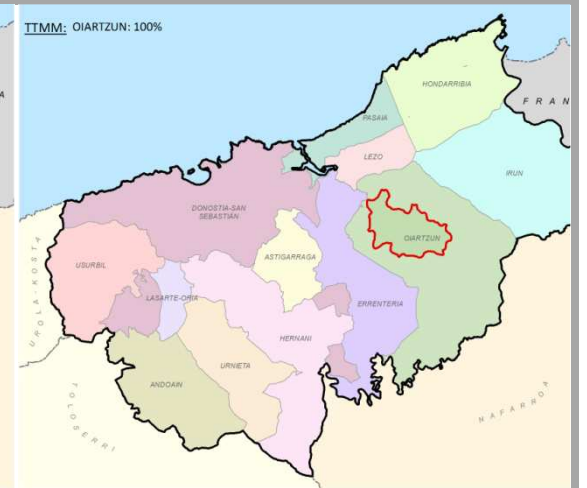
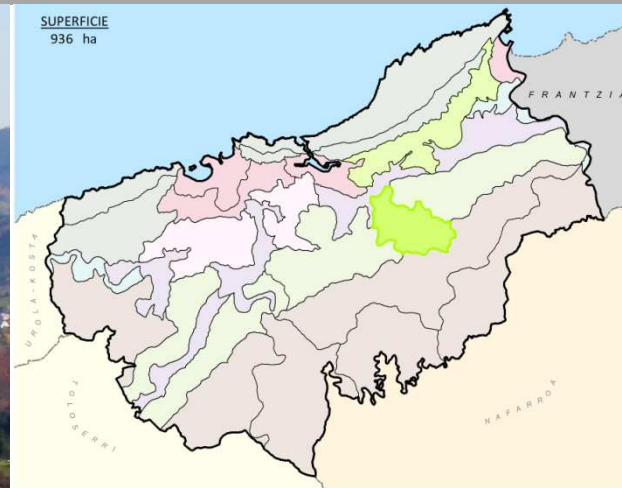


UNIDAD DE PAISAJE

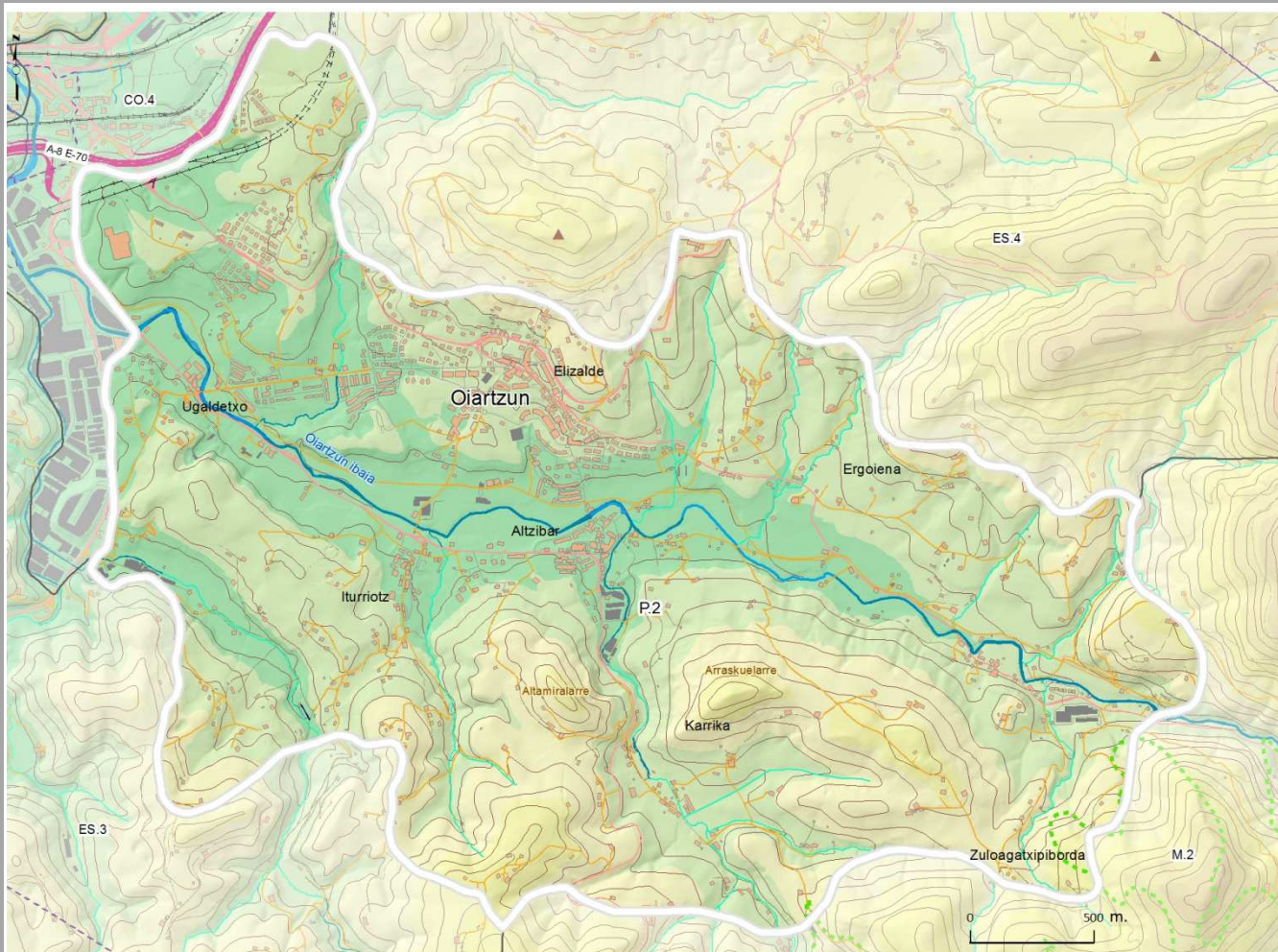
P.2

## VALLE DE OIARTZUN

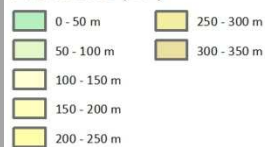
### LADERAS Y VALLES DE PIEDEMONTE



El valle de Oiartzun comprende principalmente el espacio modelado por el río homónimo en su tramo medio, entre Ergoien y Ugaldetxo, así como el territorio que conecta directamente con éste. En este tramo, el río atraviesa una zona de laderas suaves, transición entre las montañas principales y la depresión del corredor, generando una serie de terrazas a medida que el fondo de valle baja de nivel. El agua y la benigna topografía han propiciado su ocupación por los distintos núcleos de Oiartzun, articulados en torno al principal (Elizalde), en un espacio transformado dominado por los característicos prados de siega atlánticos y huertas dispersas.

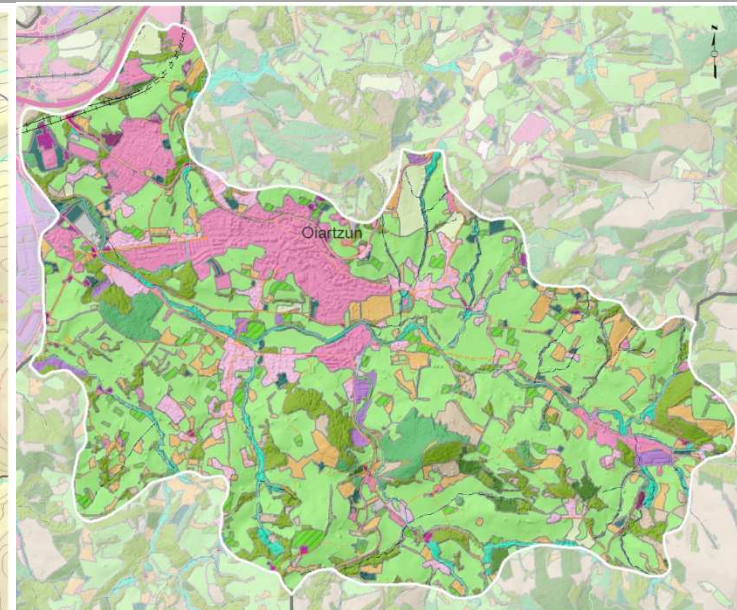


#### Altimetría (UP)

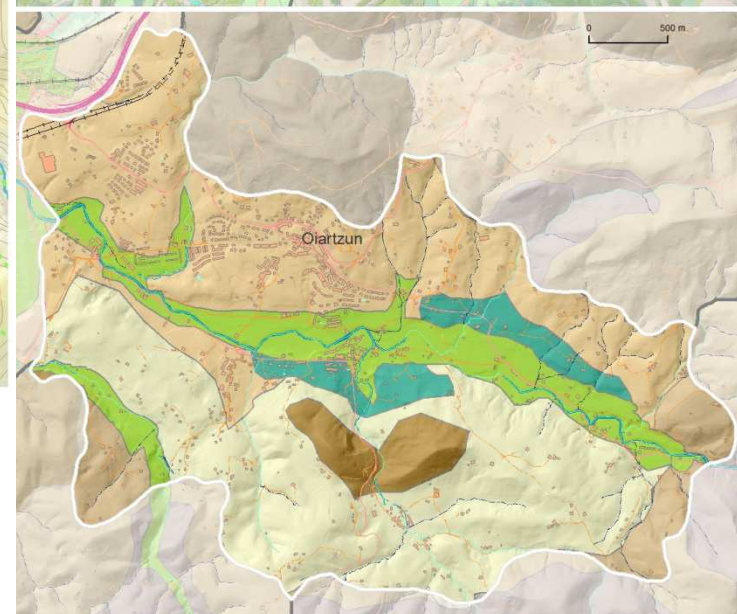


UP P.2

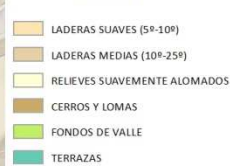
#### LEYENDA GENERAL



#### VEGETACIÓN Y USOS DEL SUELO



#### RELIEVE



Vistas de Elizalde desde el extremo NW. Al fondo Aiako harria.



Vistas desde el borde sur, hacia Arraskuelarre. Al fondo el Jaizkibel.



Simulación tridimensional de la UP desde el NW



## UNIDAD DE PAISAJE

P.2

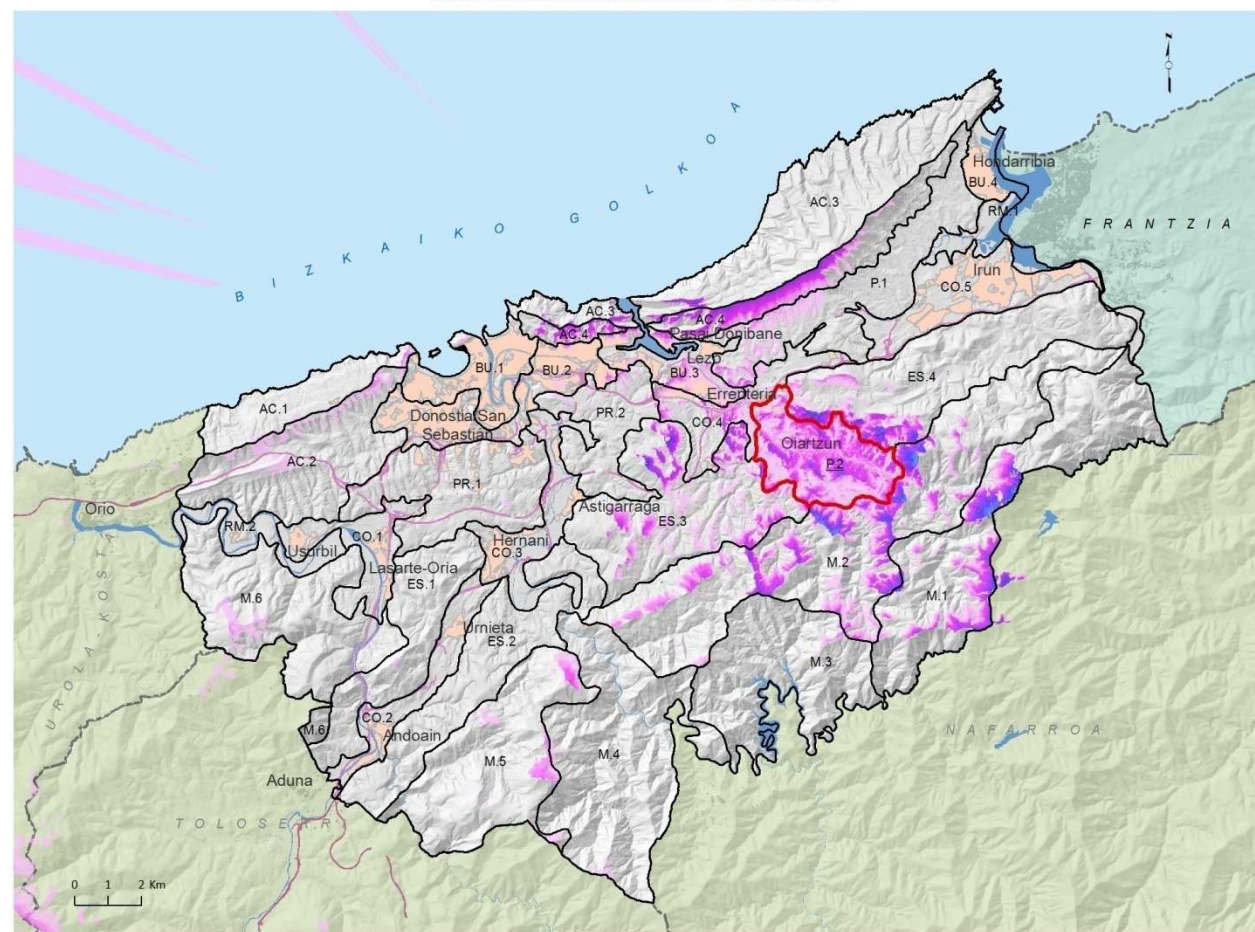
## VALLE DE OIARTZUN

## LADERAS Y VALLES DE PIEDEMONTE



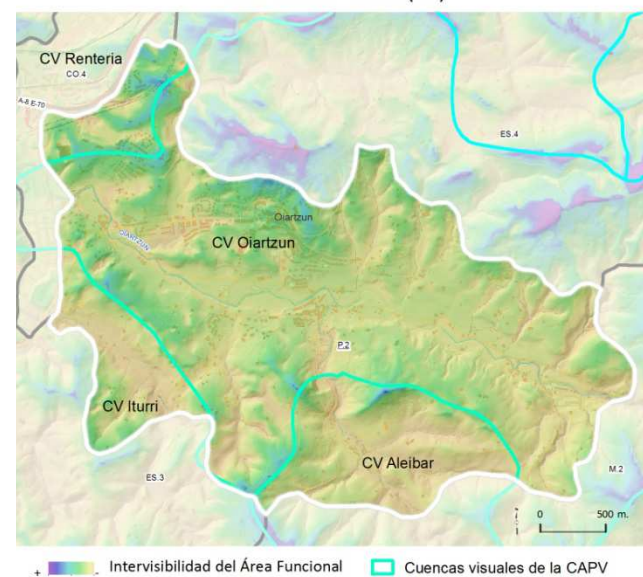
El río Oiartzun nace en las estribaciones del macizo granítico de Aiako harria en un punto de unión de pequeñas regatas muy próximo a la unidad. Se considera relativamente joven, con alta energía y fuerte capacidad de erosión pues, a pesar de su corto recorrido, presenta un caudal relevante como corresponde a la alta pluviometría del lugar. En Altzibar recoge el aporte de la regata de Karrika, así como el de otros pequeños riachuelos que van aumentando paulatinamente su caudal. Nada más adentrarse en la unidad, a la altura de Ergoien, las pendientes del río se suavizan, creando una amplia llanura de inundación, formada por las distintas terrazas generadas a medida que el río, de forma más o menos sinuosa, va erosionando el valle. Así las cosas, el paisaje se caracteriza por un conjunto de laderas suaves conectadas con el fondo de valle a través de terrazas más o menos llanas. En el pasado tuvo un desarrollo agrícola notable, con cultivos de maíz, trigo, habas o manzanos, los cuales han quedado relegados en pequeñas huertas y viveros, bajo el dominio generalizado de los prados de siega. El bosque de ribera se ciñe a un cordón lineal en las orillas, y las formaciones arbóreas, plantadas o naturales, aparecen en las únicas zonas de mayor pendiente, pequeños cerros atravesados por el Karrika antes de tributar al Oiartzun y en el pequeño encajonamiento de éste a la altura de Ibarre. El paisaje construido destaca por alejarse del modelo general del valle intensamente industrializado propio de Gipuzkoa. Por un lado, los asentamientos ribereños, en unos casos dispersos y en otros más compactos, como Ergoien o Altzibar, manteniendo en común una arquitectura más o menos tradicional. Por otro, el núcleo principal de Oiartzun (Elizalde), con un mayor desarrollo de urbanizaciones modernas. Pese a localizarse próximas a polos industriales como Erreterria, no presentan el aspecto de barriadas característico de otros núcleos. Las carreteras se articulan en torno a Elizalde, comunicando esta población con Irun (por Gurutze) y Erreterria, así como con el interior del macizo de Aiako harria.

VISIBILIDAD DE LA UNIDAD DE PAISAJE



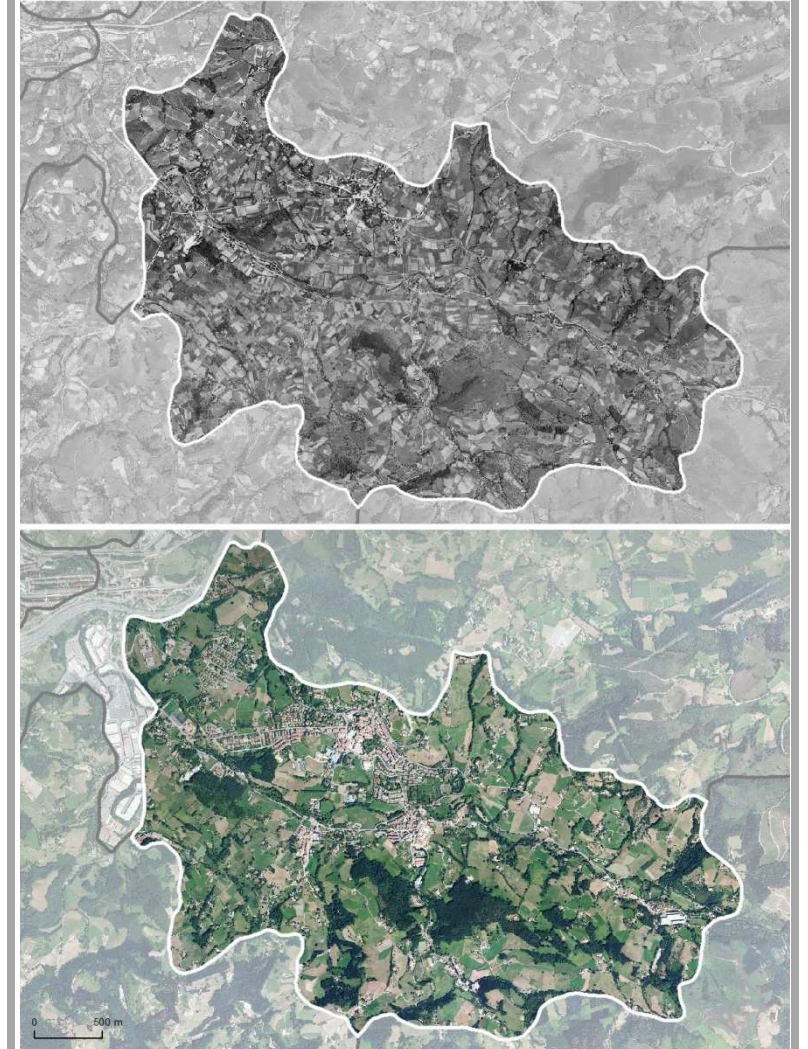
VISIBILIDAD DE P.2 - + UP P.2

INTERVISIBILIDAD (AF)

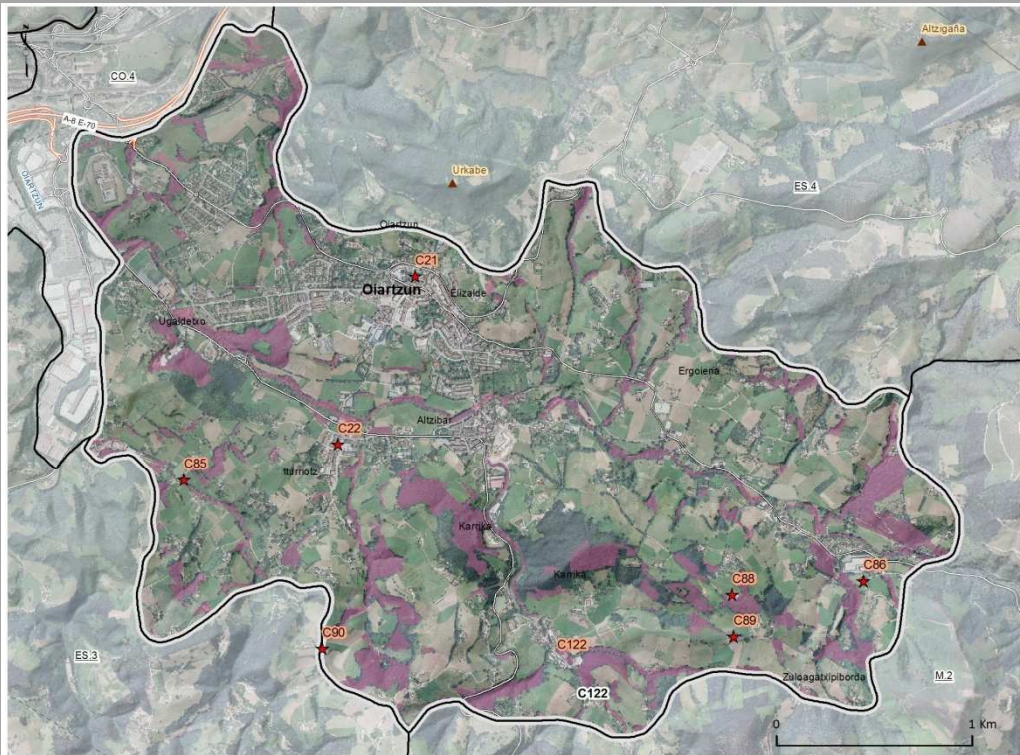


Unidad con una intervisibilidad interna muy elevada, la mayor parte de ella dentro de la Cuenca visual Oiartzun. En el sur, el valle queda dividido por una pequeña alineación dejando dos zonas, más relacionadas con el corredor al oeste, y con *Montes septentrionales de Aiako Harria* al este, donde se localiza el barrio de Karrika. Su localización hundida respecto a las montes con los que limita en todos sus extremos excepto el norte, la desconecta visualmente de la mayor parte del AF, lo que le confiere valores bajos respecto a su ámbito. En cambio, es muy visible desde Aiako harria (fondo escénico dominante de la unidad), San Marko y cuerdas occidentales del Jaizkibel.

EVOLUCIÓN 1957-2014







Enclaves relevantes

Elementos relevantes. Culturales (\*) y naturales (★)

- C21, Iglesia de San Esteban
- C22, Torre de Iturriotz
- C85, Casa-Torre Aram
- C86, Casa Torre Pagoa
- C88, Casa Torre Larre
- C89, Casa Torre Azkue
- C90, Casa Torre Oiartzabal Haundi

Componentes sobresalientes (localizados fuera de Enclaves relevantes)

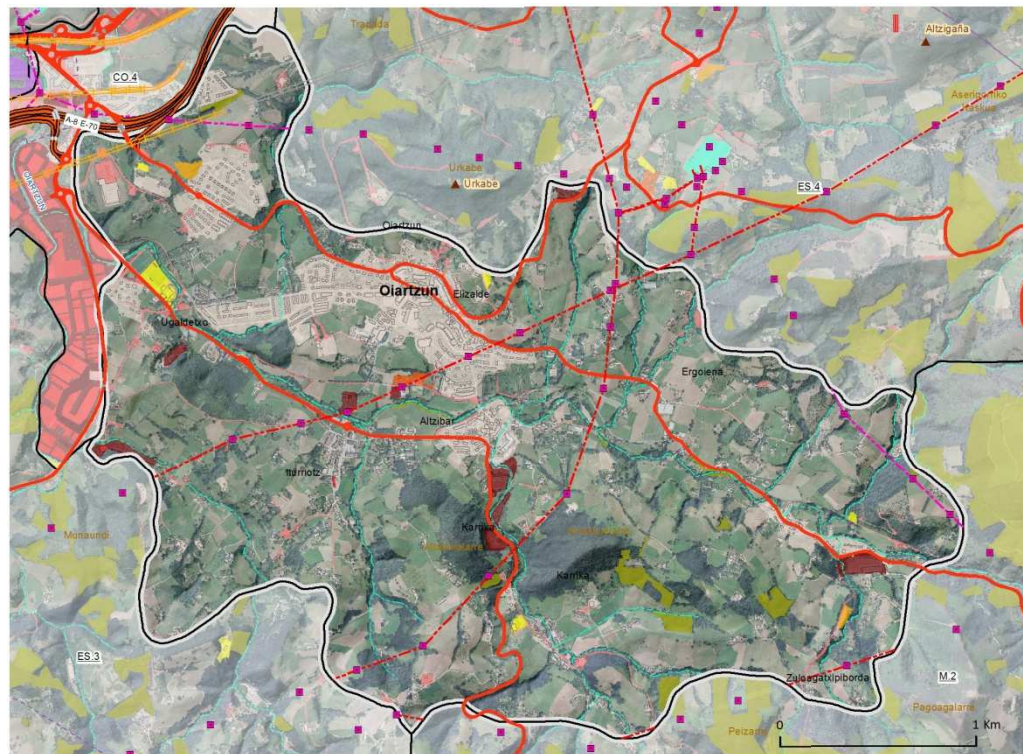
- \* BOSQUES DE RIBERA
- \* LADERAS ABRUPTAS
- \* HAYEDOS
- \* ROBLEDAL Y BOSQUE MIXTO ATLÁNTICO
- \* MONTES AISLADOS
- \* RÍOS Y ARROYOS

Signos convencionales

- Unidades de Paisaje
- Unidad P.2
- Límite del Área funcional
- Términos municipales
- Núcleos de población
- Edificaciones
- Autopistas y autovías
- Carreteras principales
- FFCC
- Mar

VISIBILIDAD - IMPACTO POSITIVO -

- Recursos fisiográficos muy relevantes
- Recursos culturales
- Láminas de agua



Impactos negativos sobre el paisaje relevantes (localizados en la UP)

Superficiales (nº de enclaves, hectáreas totales)

- Urbano continuo (90,4 ha)
- Canteras, 1 (0,8 ha)
- Infraestructuras y terrenos relacionados, 52 (25,1 ha)
- Plantaciones forestales, 17 (9,8 ha)
- Polígonos (naves), 2 (0,2 ha)
- Polígonos, 12 (10,2 ha)
- Vertederos y plantas de tratamiento, 2 (1,3 ha)
- Zonas alteradas sin vegetación, 5 (3,2 ha)
- Autopistas, autovías (0,2 km)
- Carreteras principales (11,6 km)
- Ferrocarril (0,8 km)
- Ferrocarril oculto (0,4 km)
- Muy alta tensión (0,9 km)

Lineales (Longitud total)

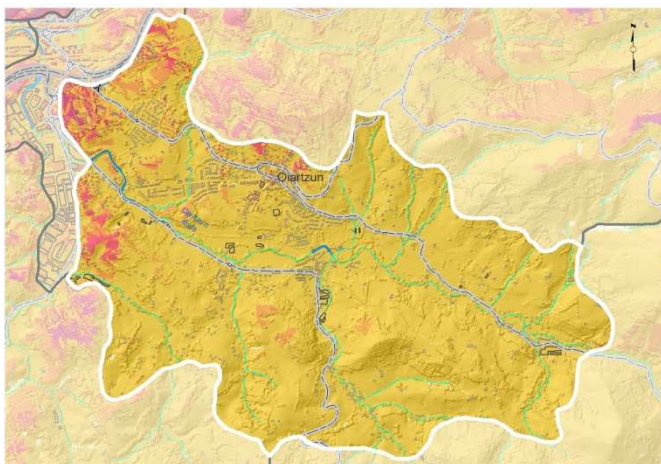
- Alta tensión (1,6 km)
- Autopistas, autovías (0,2 km)
- Carreteras principales (11,6 km)
- Ferrocarril (0,8 km)
- Ferrocarril oculto (0,4 km)
- Muy alta tensión (0,9 km)

Puntuales (nº)

- Torre de tendedero eléctrico (20)

Signos convencionales

- Núcleos de población
- Edificaciones
- Mar
- Ejes de corrientes
- Límite del Área funcional
- Términos municipales
- Unidades de Paisaje
- Unidad P.2



VISIBILIDAD - IMPACTO NEGATIVO -

Concentración de impactos

- Visibilidad de 4 tipologías
- Visibilidad de 3 tipologías
- Visibilidad de 2 tipologías
- Visibilidad de 1 tipología
- Ninguna

Tipo de Impacto visual (dominante)

- Polígonos industriales
- Autopistas y autovías
- Líneas de Alta tensión
- Poco significativo

EVALUACIÓN

CALIDAD POSITIVA DEL PAISAJE

Enclaves paisajísticos naturales relevantes	No relevantes
Enclaves paisajísticos culturales relevantes	No relevantes
Elementos paisajísticos naturales relevantes	No relevantes
Elementos paisajísticos culturales relevantes	Presentes
Componentes sobresalientes (fuera de enclaves relevantes)	Presentes
Vistas positivas	Presentes

CALIDAD NEGATIVA DEL PAISAJE

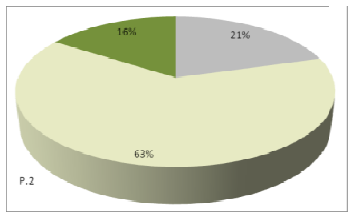
Superficies con impacto visual negativo	Presentes
Elementos lineales con impacto visual negativo	Presentes
Elementos puntuales con impacto visual negativo	Presentes
Vistas negativas	

CALIDAD ADQUIRIDA POR VALORES INTANGIBLES

Valores ecológicos	No relevantes
Valores intangibles (histórico-culturales)	Presentes
Valores sociales	Presentes

VALORES NATURALES VS VALORES PRODUCTIVOS

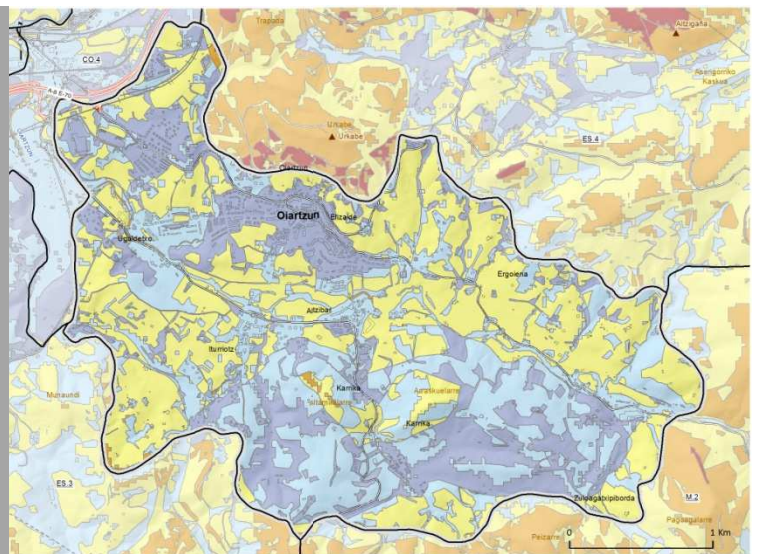
- Paisajes naturales
- Paisajes transformados
- Paisajes artificiales



UP relevante paisajísticamente por sus recursos tradicionales agropecuarios

FRAGILIDAD PAISAJÍSTICA

Fragilidad intrínseca	Presentes
Accesibilidad visual cotidiana	Presentes
Accesibilidad visual contemplativa	Presentes



Fragilidad paisajística

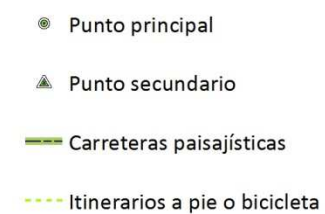
- BAJA
- MEDIA BAJA
- MEDIA
- MEDIA ALTA
- ALTA

Signos convencionales


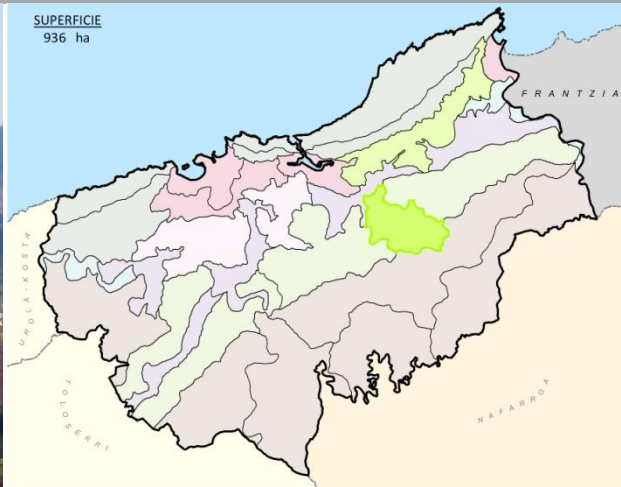
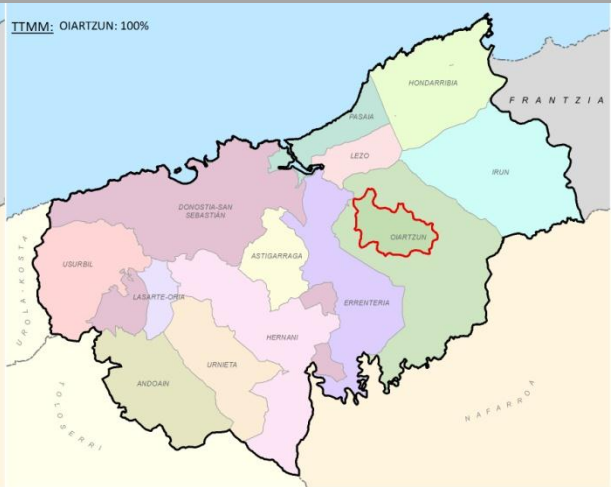
- Unidades de Paisaje
- Unidad P.2
- Límite del Área funcional
- Términos municipales
- Núcleos de población
- Edificaciones
- Autopistas y autovías
- Carreteras principales
- FFCC
- Mar



## ACCESIBILIDAD VISUAL CONTEMPLATIVA





UNIDAD DE PAISAJE		P.2		VALLE DE OIARTZUN		LADERAS Y VALLES DE PIEDEMONTE	
				<div><div><p>SUPERFICIE 936 ha</p></div><div><p>TTMM: OIARTZUN: 100%</p></div></div>			
<p>La unidad comprende el valle formado por el río Oiartzun en su tramo medio, entre Ergoien y Ugaldetxo cuyo paisaje se caracteriza por un conjunto de laderas suaves conectadas con el fondo de valle a través de terrazas más o menos llanas. Dominan los prados, salpicados por pequeños huertos y viveros de ámbito doméstico. El bosque de ribera se ciñe a un cordón lineal en las orillas. En las zonas de elevada pendiente se observan pequeños bosquetes de plantación o naturales. El municipio tiene una estructura típica atlántica de barrios con distintos núcleos articulados en torno al principal Elizalde. Se trata de núcleos, como Ergoien o Altzibar, más compactos que los del resto de Oarsaldea, manteniendo en común una arquitectura cuidada más o menos tradicional. Tiene escasa conexión visual con el resto del Área Funcional, excepto con Aiako Harriak (fondo escénico dominante de la unidad), San Marko y cuerdas occidentales del Jaizkibel.</p>							
OCP con carácter general:		Conservación y mejora				AEIP	
Conservación de los componentes y elementos que contribuyen a mejorar su calidad paisajística. Mejora visual de los núcleos rurales e infraestructuras							
OCP ESPECÍFICOS:							
G.1. Incorporar el recurso paisaje con un mayor peso dentro del análisis de alternativas a lo hora de localizar futuros desarrollos.Área de carácter estratégico del corredor Lezo-Gaintxurizketa.							
<p><b>OCP en relación a asentamientos urbanos. (U).</b></p> <p>U.C.2 Conservar los núcleos rurales.</p> <ul style="list-style-type: none"><li>Ergoien</li><li>Karrika</li></ul> <p>U.M.5 Mejorar visualmente los polígonos industriales</p> <ul style="list-style-type: none"><li><u>Oiartzun:</u> Altzibar, Ergoien, Zerradi.</li></ul>				<p><b>OCP en relación a usos ganaderos y agrarios</b></p> <p>A.C.1 Mantener los usos agroganaderos generadores de paisajes de calidad.</p> <ul style="list-style-type: none"><li>Área agropecuaria estratégica de Iturriotz.</li><li>Área agropecuaria estratégica de Oiartzun.</li></ul> <p>A.M.1 Mejora del paisaje agropecuario (grandes infraestructuras).</p> <ul style="list-style-type: none"><li>Invernaderos de gran impacto.</li></ul>			
<p><b>OCP en relación a patrimonio cultural. (P).</b></p> <p>P.C.1 Conservar y mantener el patrimonio: militar, religioso, industrial, civil, etnográfico así como los caminos históricos como ejes vertebradores del paisaje.</p> <ul style="list-style-type: none"><li>Camino de Santiago (recorrido interior)</li><li>Casa Torre Azkue. (Oiartzun).</li><li>Casa Torre Larre. (Oiartzun).</li></ul>				<ul style="list-style-type: none"><li>Casa Torre Oiartzabal Haundi. (Oiartzun).</li><li>Casa Torre Pagoa. (Oiartzun).</li><li>Casa-Torre Aran. (Oiartzun).</li><li>Crómlech de Oianleku. Desde Altzibar (Oiartzun)</li><li>Ferrocarril de Artikutza</li></ul> <ul style="list-style-type: none"><li>GR T2.</li><li>Iglesia de San Esteban. (Oiartzun).</li><li>Torre de Iturriotz(Oiartzun).</li><li>Vía Verde de Arditurri.</li></ul> <p>P.M.1 Mejorar, restaurar, y poner en valor el Patrimonio Cultural paisajísticamente relevante.</p> <ul style="list-style-type: none"><li>Torre de Iturriotz (Oiartzun).</li></ul>			
<p><b>OCP en relación a paisajes naturales. (N).</b></p> <p>N.R.1 Restaurar paisajes naturales, actualmente degradados o desaparecidos.</p> <ul style="list-style-type: none"><li>Márgenes con infraestructuras de comunicación. Río Oiartzun, (PTS de Márgenes de Ríos y Arroyos).</li><li>Margen con necesidad de recuperación. (PTS de Márgenes de Ríos y Arroyos).</li></ul>							



