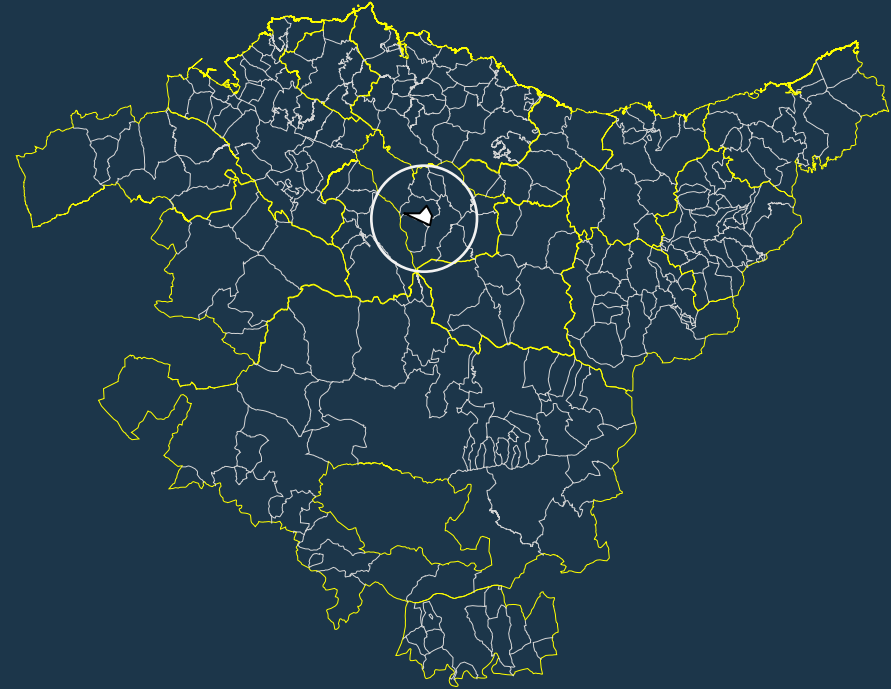


Hiri Antolamenduko Plan Orokorra

Plan General de Ordenación Urbana



ESPEDIENTEA | **2HI/028/25-P03**

EXPEDIENTE

TXOSTENA

Lurralde Plangintzaren Zuzendaritza

PONENCIA

Dirección de Planificación Territorial

GAIA

Hiri Antolamenduko Plan Orokorra

ASUNTO

Plan General de Ordenación Urbana

UDALA

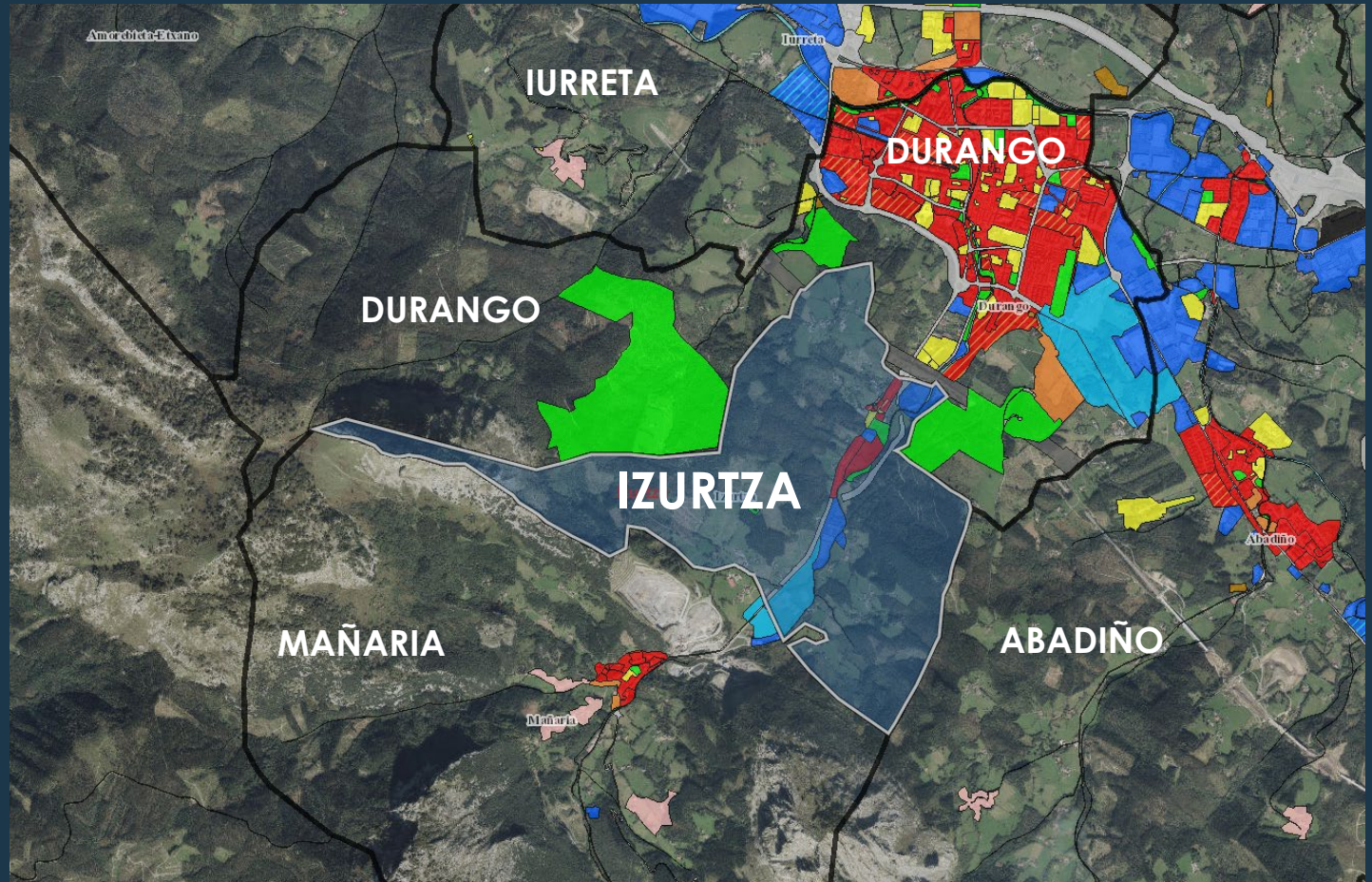
Izurtza

LOCALIDAD

Durangaldea



UDALPLAN



Azalera / Superficie: 4,32 km²

Biztanleria / Población (Eustat 01.01.2024): 243 Biz. / Hab.

Gaurko planeamendua: Arau Subsidiarioak. Behin-Betiko onarpena: 1996.01.08

Planeamiento Vigente: NN.SS. Aprobación Definitiva: 08.01.1996

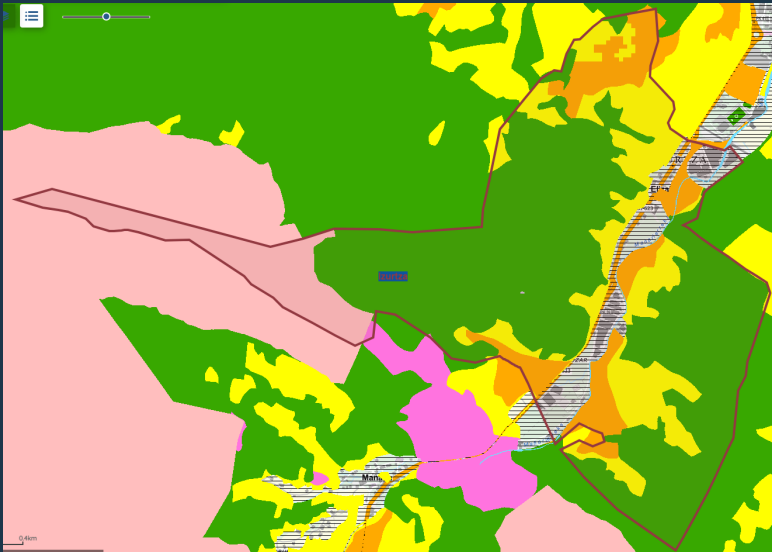
Ingurune Fisikoaren Antolamendua Ordenación del Medio Físico

LAG / DOT

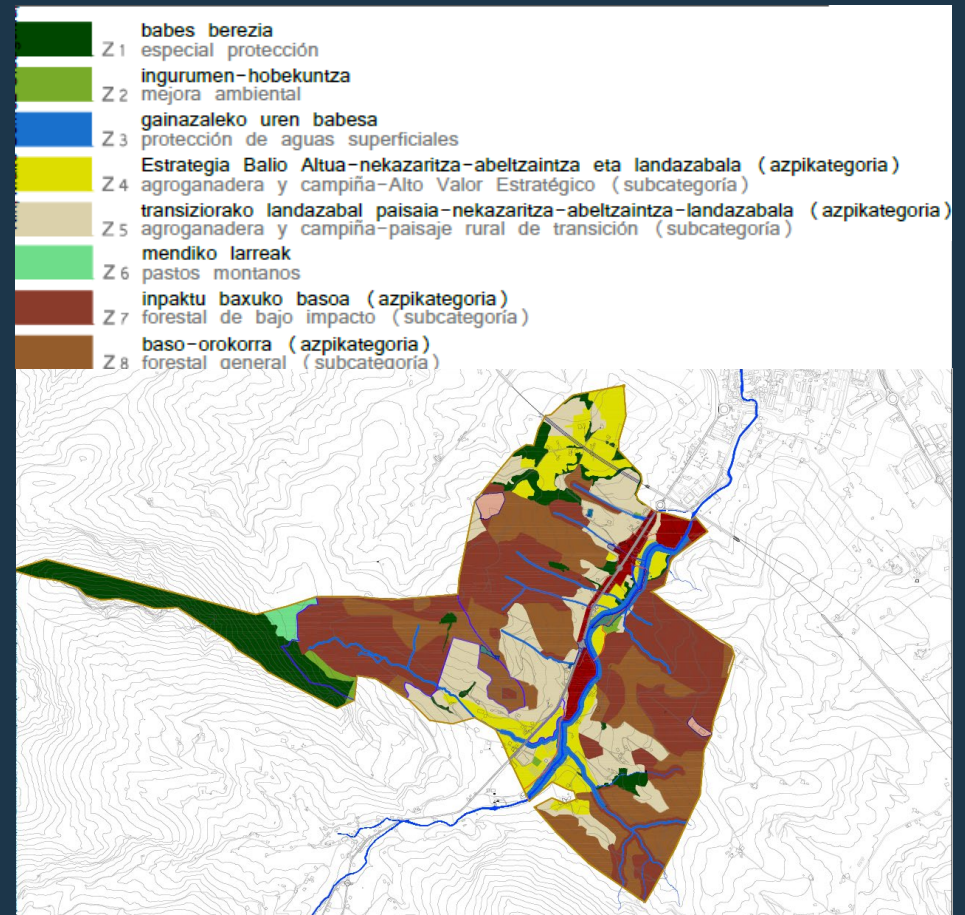
Kategoriak / Categorías

- Babes Berezia /Especial Protección.
- Ingurumenaren Hobekuntza / Mejora Ambiental.
- Basoa / Forestal.
- Nekazaritzako, Abeltzaintzako eta Landazabalekoa / Agroganadera y Campiña.
- Mendi Larreak / Pastos Montanos.
- Gainazaleko Uren Babesa / Protección de Aguas Superficiales.

Nekazaritza eta Basosaintzako LPSa /
PTS Agroforestal



Lurzoru urbanizaezinenaren kalifikazio orokorra - HAPO
Calificación global del suelo no urbanizable - PGOU



Ingurune Fisikoaren Antolamendua

Ordenación del Medio Físico

Naturagune Babestuenak / Espacios Naturales Protegidos
Urkiolako Parque Naturala / Parque Natural de Urkiola



Zuzenketa-Corrección

Lurzoru Urbanizazineko Kategoriak Categorías en SNU

- **Babes Bereziaren kategoriara egokitu mugaketa**
- **Adecuar su delimitación a la categoría Z1. Protección Especial**
- **Erabileren erregulazioa: Urkiolako NBAPra jo**
- **Regulación de usos: remitirse al PORN Urkiola**

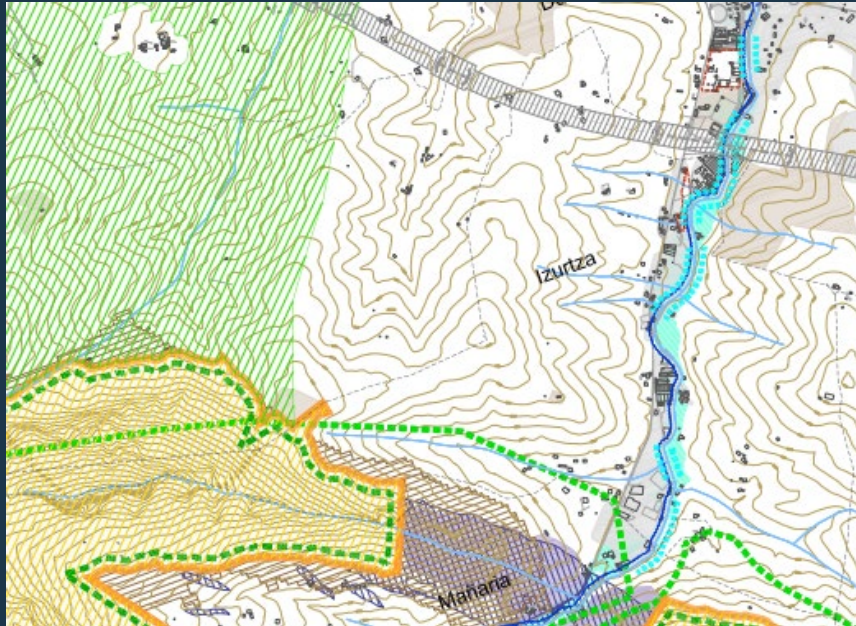
Durangaldeko LPPa (Ingurune fisikoa) - Lurzoruaren kategorizazioa
PTP Durangaldea 2011 (Medio Físico) - Categorización del suelo



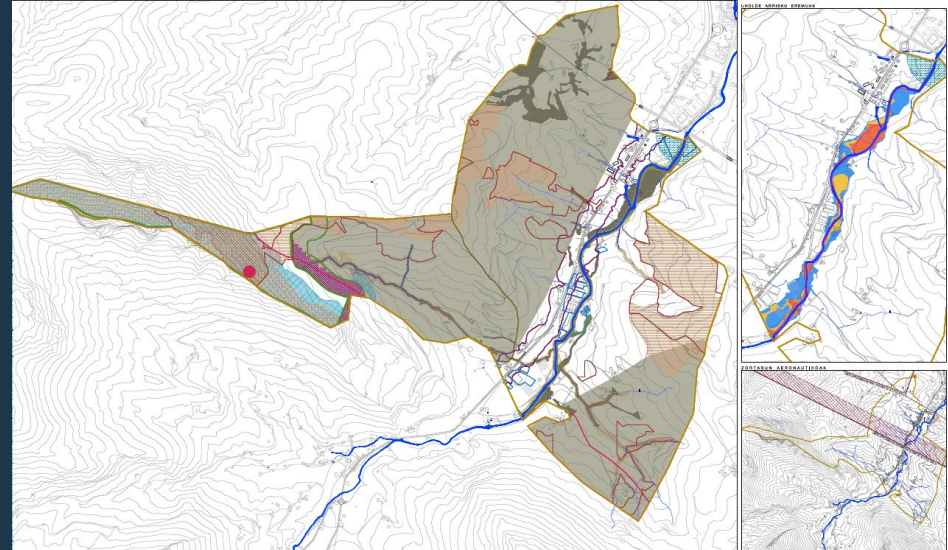
Ingurune Fisikoaren Antolamendua

Ordenación del Medio Físico

Durangaldeko LPPa - Baldintza gainjarriak
PTP Durangaldea 2011 - Condicionantes superpuestos- PGOU



Baldintza gainjarriak- HAPO
Condicionantes superpuestos- PGOU



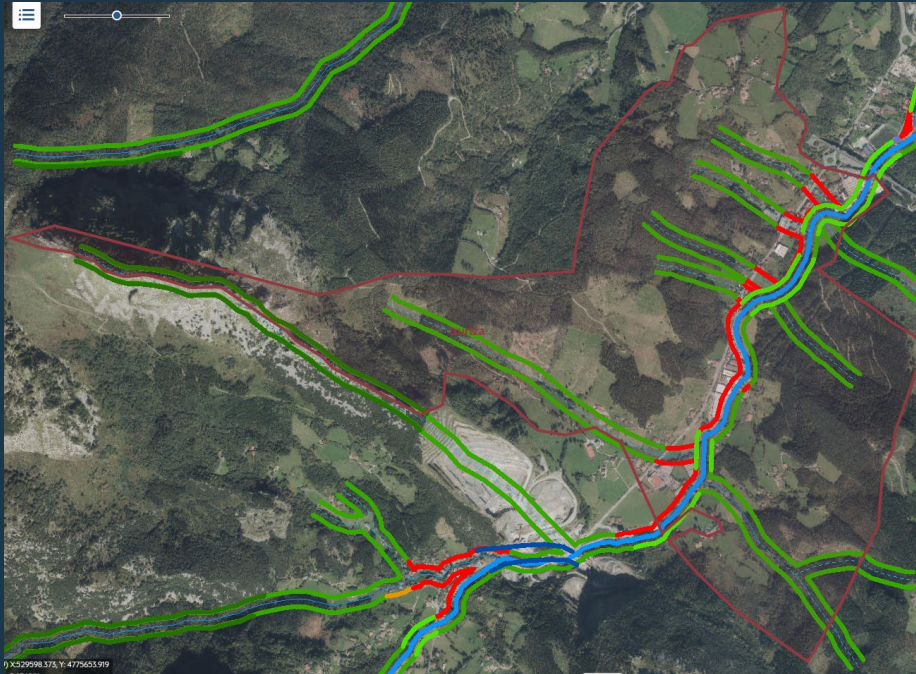
Zuzenketa-Corrección

Baldintza gainjarriak

Condicionantes superpuestos

- Espazio libreen sistema orokorrak sartu
- Incluir los sistemas generales de espacios libres
- Terminologia LAGetara egokitu
- Adaptar la terminología a las DOT

Erreken LPSa PTS de Ríos



Urbanizaezina / No urbanizable:

- Ibaia / Río - Mañaria: 30m
- Errekak / Arroyos - Tellaerreketa y Askutibasolo Txarkoa:15m

Hiritarra / Urbano:

Garatutako guneak / Ámbitos desarrollados

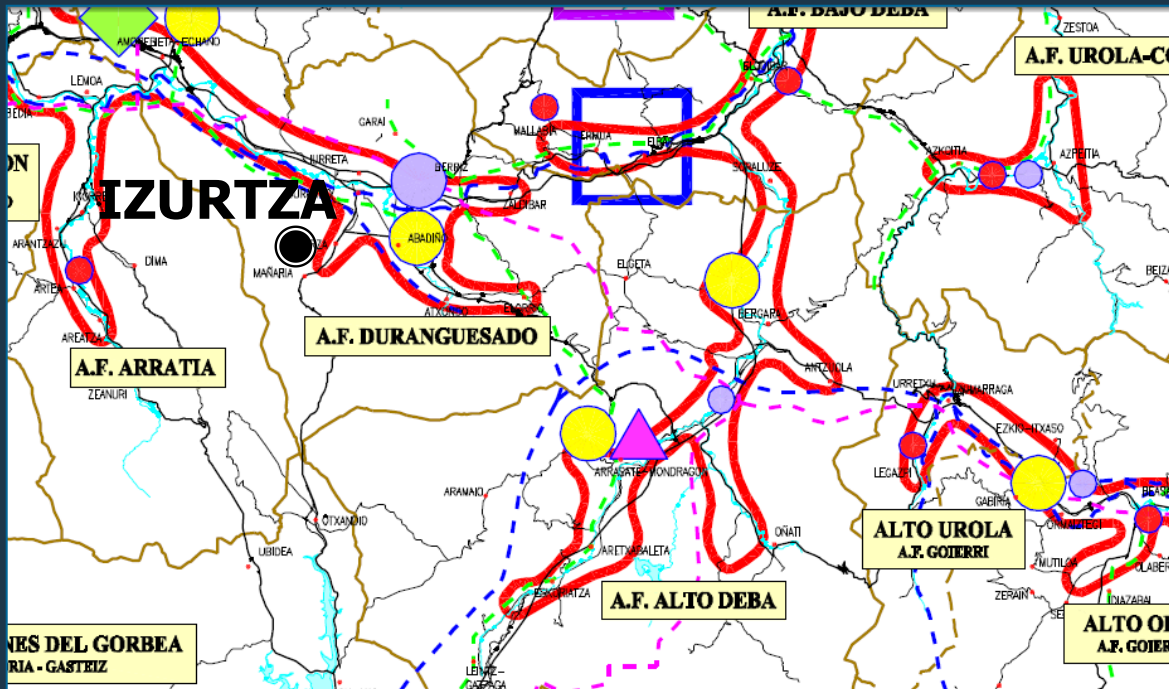
- Bideratua/encauzado: 10m
- Bideratu gabea/no encauzado: 12m

Bizkaiko Bizikleta Bideen LAP 2023-2035 PTS de Vías Ciclistas de Bizkaia 2023-2035

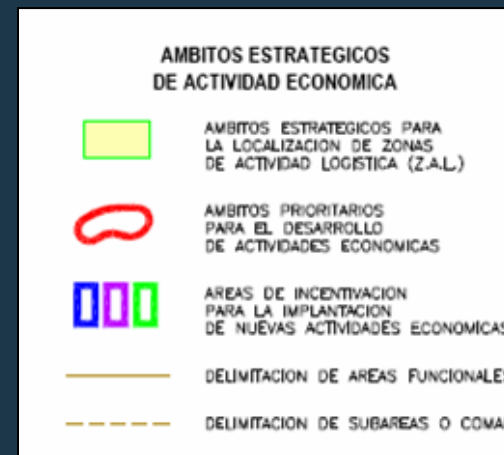


E.2.1 Bidegorri: Durango-Izurtza-Mañaria

JJEE eta MERako Lurzoruaren sorkuntza publikorako LPSa
PTS para la creación pública de suelo AAEE y EQ



Lehentasunezko intereseko udalerria
Municipio categorizado de interés preferente

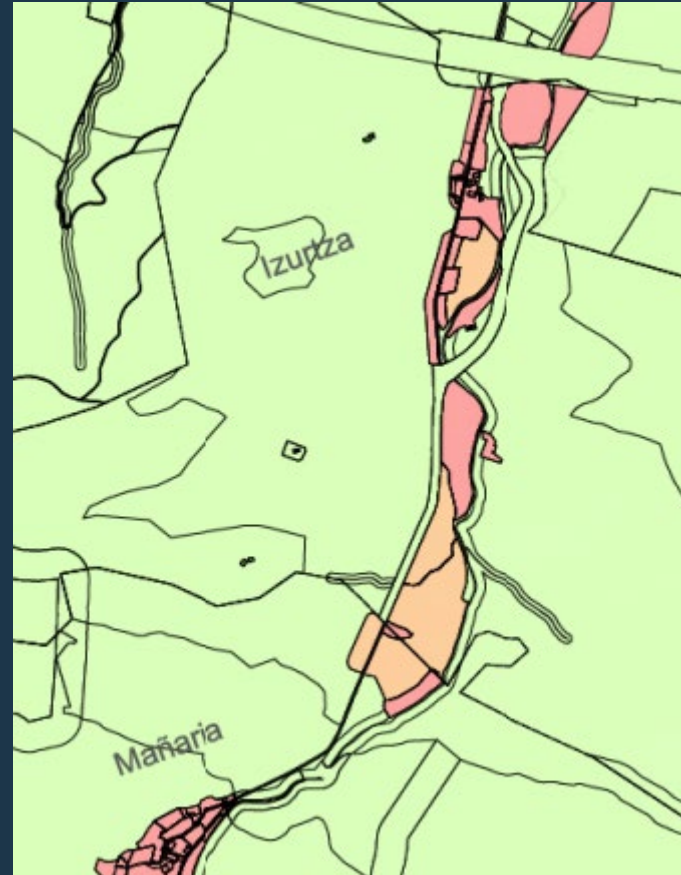


Durangaldeko Eremu Funtzionaleko LPP - 2011 / PTP del Área Funcional de Durangaldea - 2011

Kalifikazio orokorra / Calificación global



Sailkapena / Clasificación

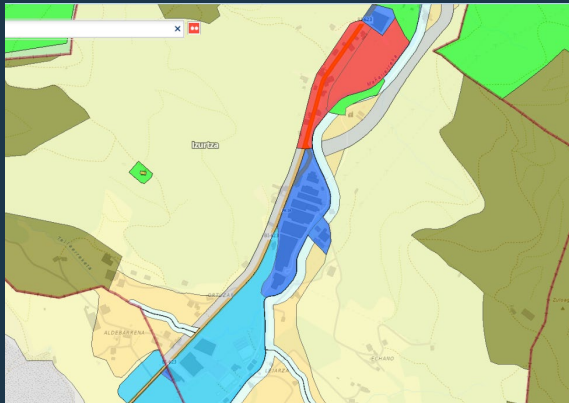
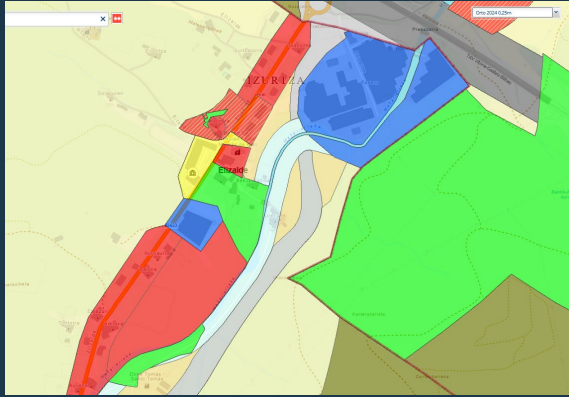


Hiri Antolamenduko Plan Orokorra
Plan General de Ordenación Urbana

Asentamendu Eredua
Modelo de Asentamientos

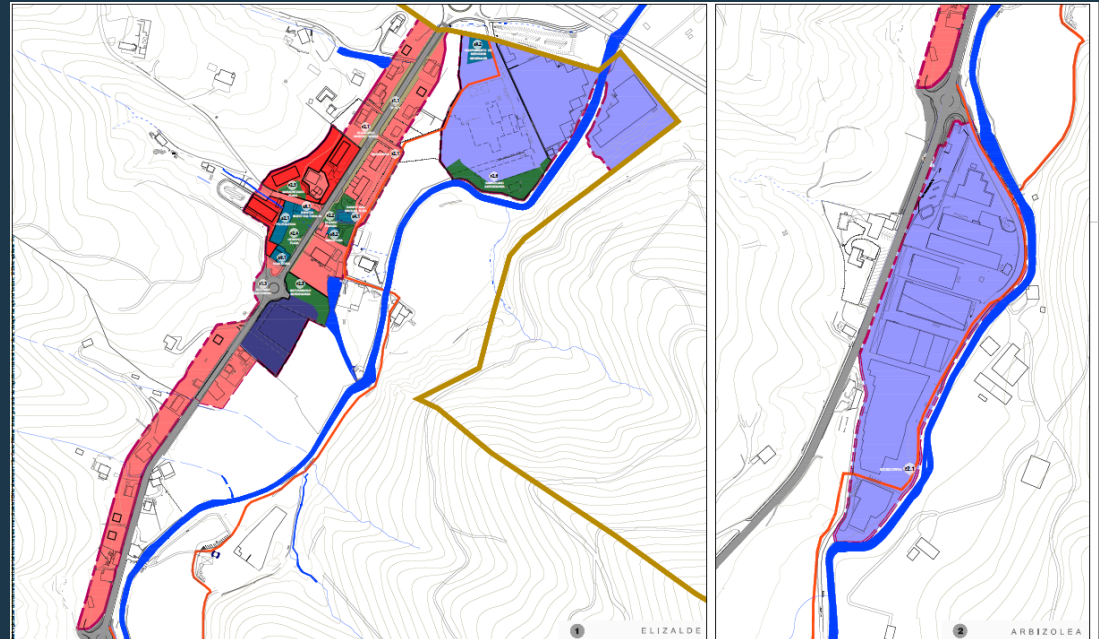
Indarrean dauden AASS /
NN SS vigentes

udalplan 2024



Etxebiz/Res.	JJEE / AAEE	EELL
8,70 Ha	20,76 Ha	9,67 Ha

Hiri Lurzoruaren kalifikazio orokorra - HAPO
Calificación global del suelo urbano- PGOU



Etxebiz/Res.	JJEE / AAEE	EELL
5,63 Ha	9,21 Ha	2,25 Ha

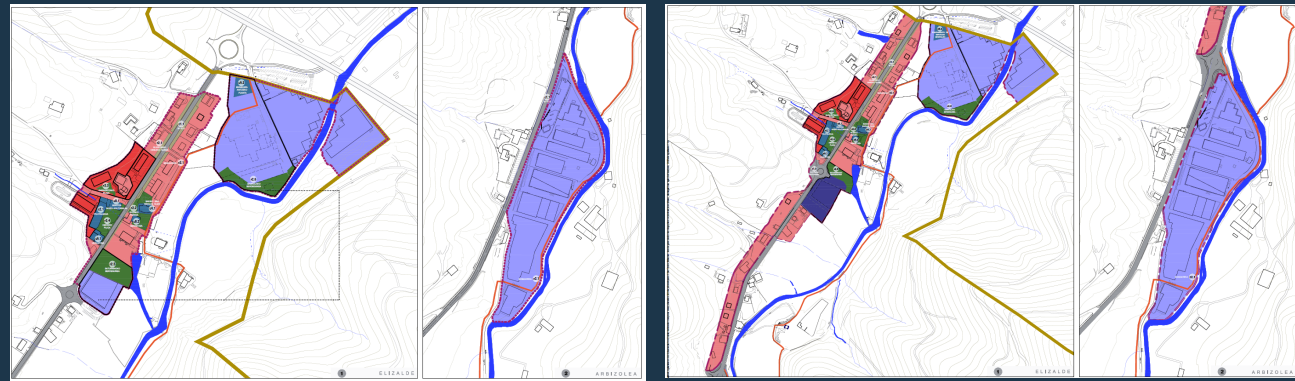
Hiri Antolamenduko Plan Orokorra
Plan General de Ordenación Urbana

Indarrean dauden AASS 1996
NN SS vigentes 1996

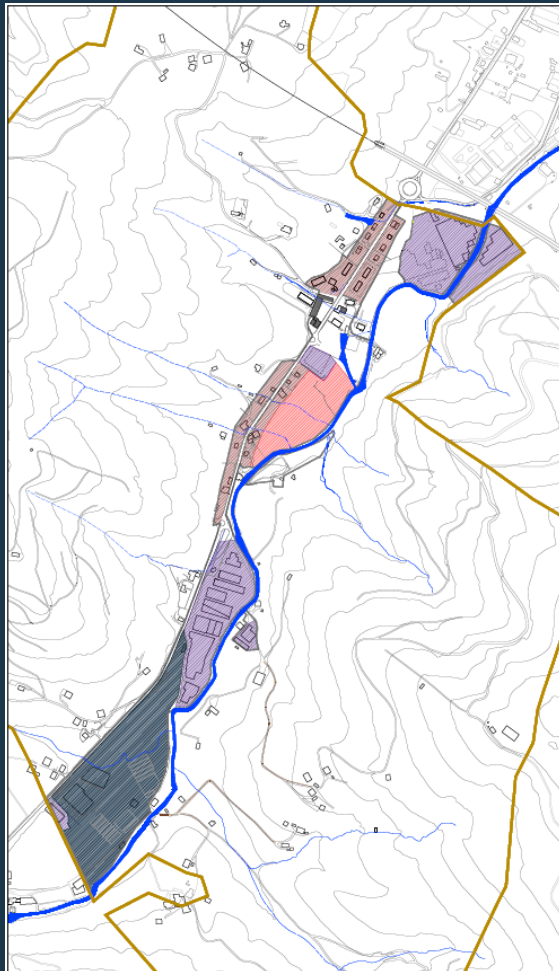
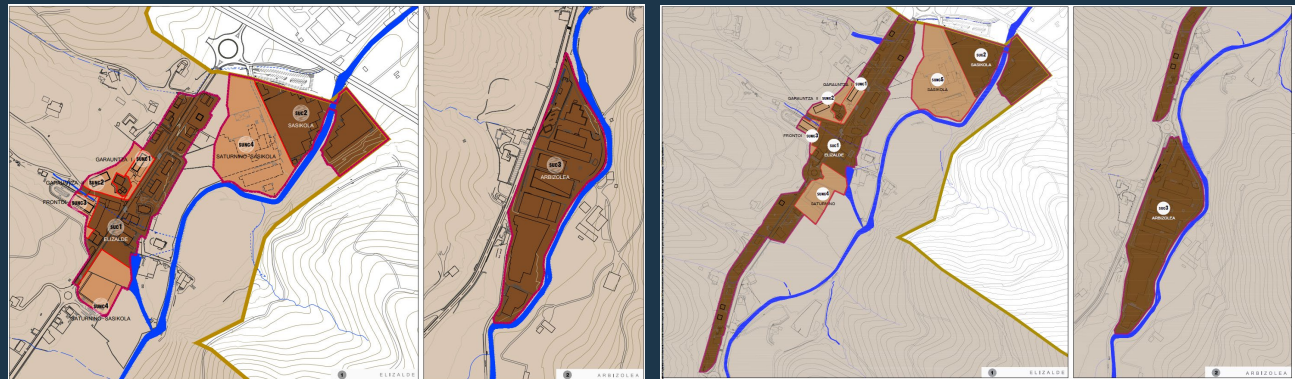
HAPO / PGOU -2020
Hasierako onarpena /
Aprobación inicial

HAPO / PGOU -2024
Behin behineko onarpena /
Aprobación provisional

Kalifikazio orokorra / Calificación global



Sailkapena / Clasificación



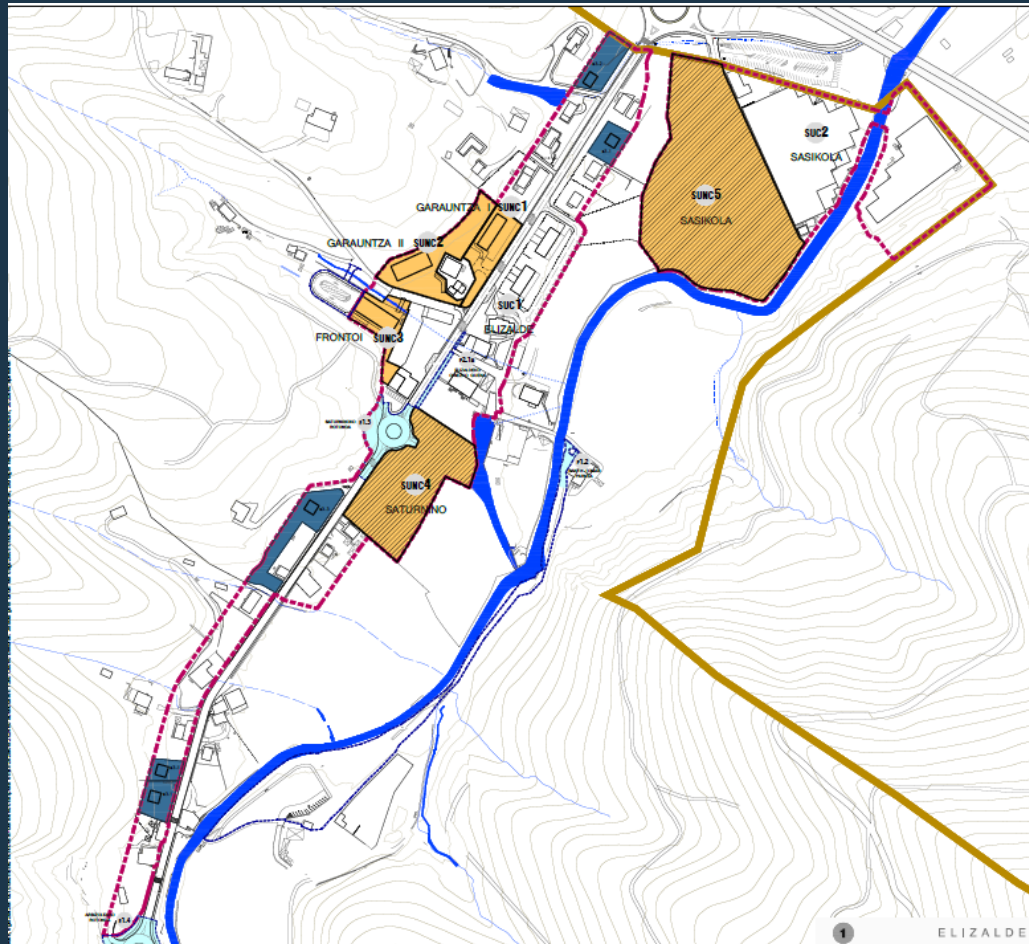
05 ALTERNATIBA - EGUNGO ARAU SUBSIDIARIKAK
ALTERNATIVA 05 - NORMAS SUBSIDIARIAS VIGENTES

Etxebizitza kuantifikazioa / Cuantificación residencial

LAG / DOT: 25

LPP / PTP: 21

HAPO / PGOU: 43



Eremua / Ámbito	Azalera Superf.	Eraikig.		
		Edif. (m2)	E.K E.C	E Berri V Nueva
a.3.1 SUC1 - Elizalde		200		
a.3.1 SUC1 - Elizalde		200		
a.3.1 SUC1 - Elizalde		200		
a.3.2 SUC1 - Elizalde	980	200		5
a.3.3 SUC1 - Elizalde	2594	200		
Total SUC	20.075	1000	0,05	5
SUNC1 - Garauntza 1 - LIBRE	2045	885	0,82	5
SUNC2 - Garauntza 2 - VTM	3530*	1500*		12
SUNC3 - Frontoi - VPS	1870	2520		21
TOTAL SUNC	7445	4905		38
TOTAL SUELO URBANO:	58.170	5905		43

Hiri Antolamenduko Plan Orokorra

Plan General de Ordenación Urbana

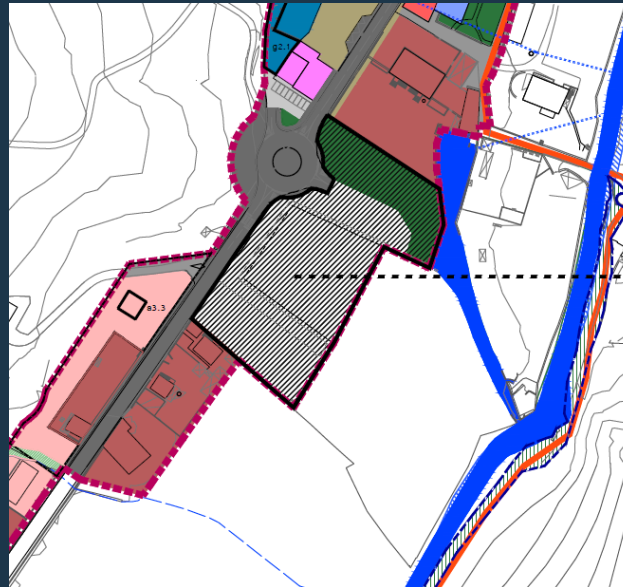
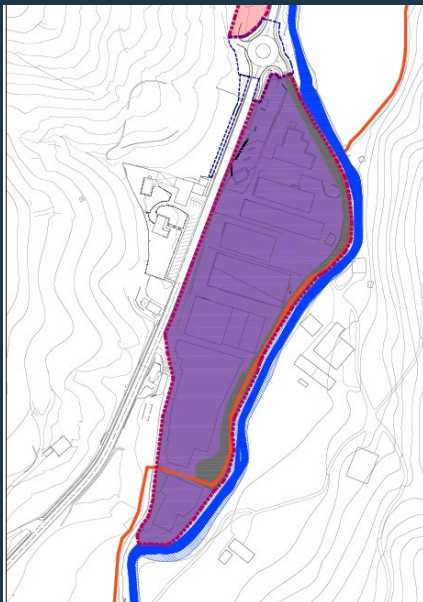
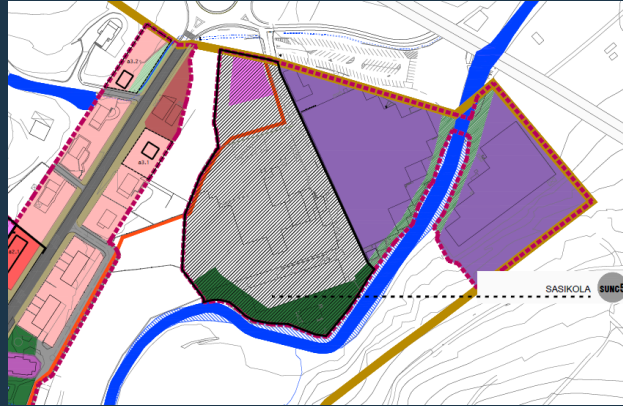
Jarduera ekonomikoetarako lurzorruak

Suelos de Actividades Económicas

LPP / PTP: 2Ha

HAPO / PGOU: 2,8Ha

ACTIVIDADES ECONÓMICAS:	Superficie m2
SUC2 - SASIKOLA	21260
SUC3 - ARBIZOLEA	42220
SUNC4 - SATURNINO	63480
SUNC5 - SASIKOLA	7780
	20800
	28580
Total m2:	92.060



D dokumentua - Katalogoa - Ondare arkitektoniko eta arkeologikoa
documento D - Catálogo - Patrimonio arquitectónico y arqueológico

