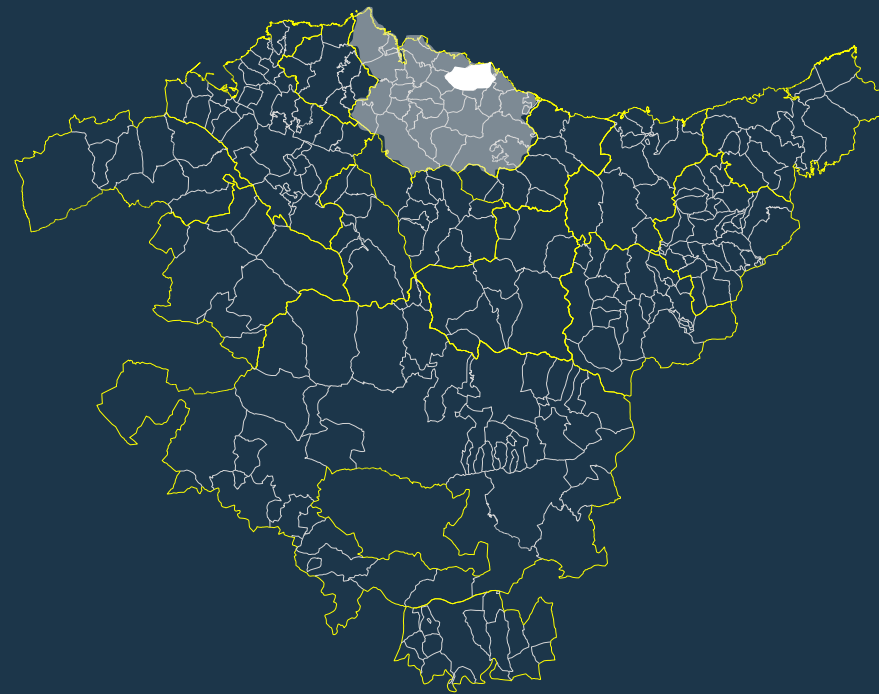
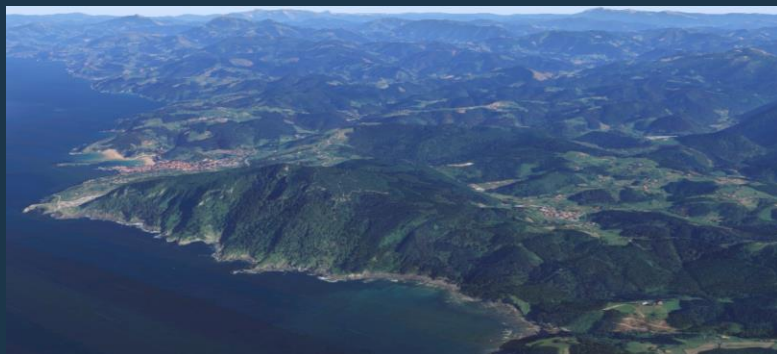


# Hiri Antolamendurako Plan Orokorra

## Plan General de Ordenación Urbana



**ESPEDIENTEA**

**2HI-013/20-P03**

EXPEDIENTE

**TXOSTENA**

**Lurralde Plangintza, Hirigintza eta Hiri Berroneratze Zuzendaritza**

PONENCIA

Dirección de Planificación Territorial, Urbanismo y Regeneración Urbana

**GAIA**

**Hiri Antolamendurako Plan Orokorra.**

ASUNTO

Plan General de Ordenación Urbana.

**UDALA**

**Ispaster**

LOCALIDAD

Busturialdea-Artibai A.F.



### ISPASTER

Azalera/Superf.: 22,62 Km<sup>2</sup>.

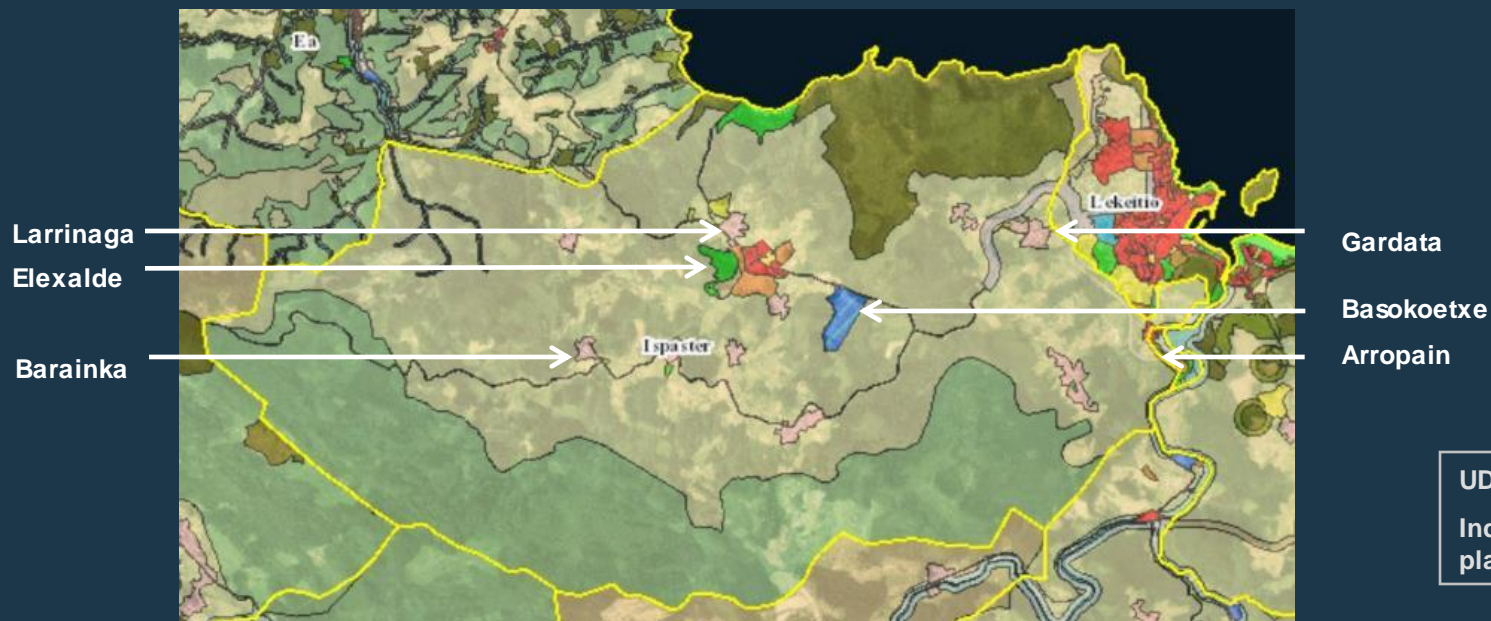
Biztanl./Poblac. 2019: 741 Biz./Hab.

Eskualdea / Área Funcional:

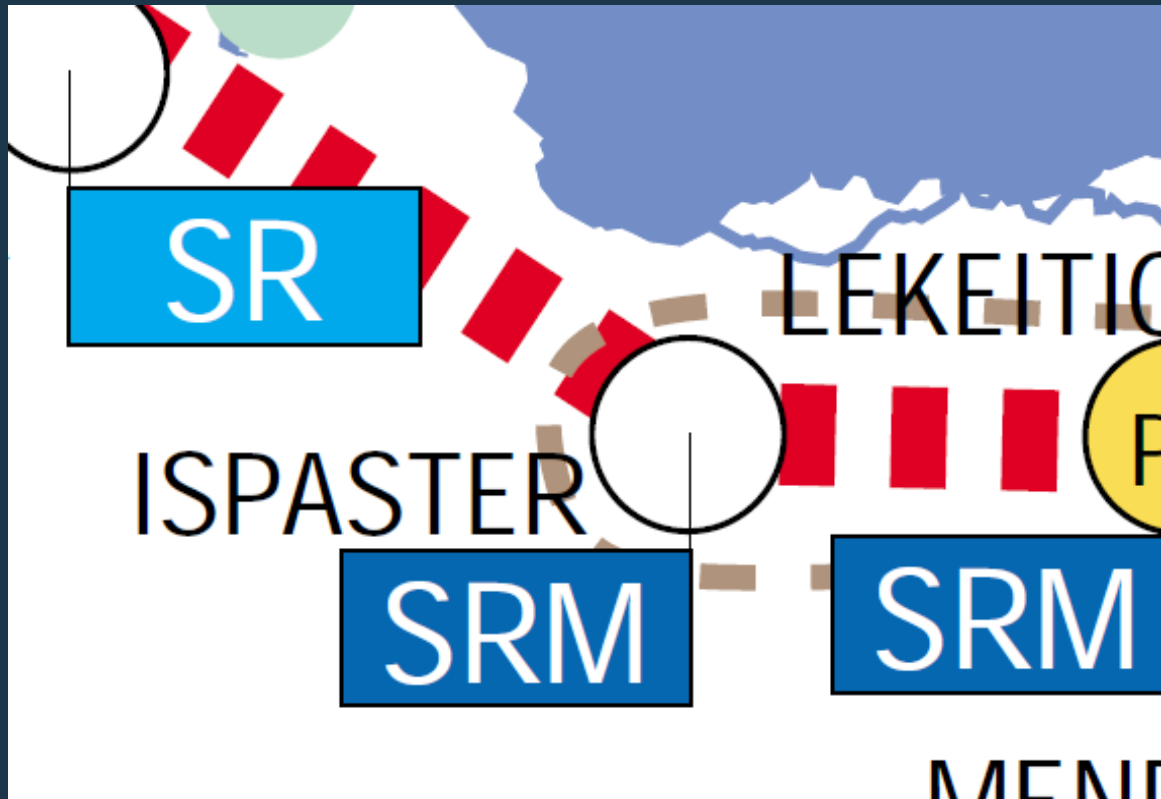
*Busturialdea-Artibai*

Egun indarrean dagoen planeam./Arau  
Subsid. Behin-Betiko onarpena: 1995.6.6

Planeam. Vigente: NN.SS. de  
Planeamiento Municipal . Aprob. Def.:  
6.6.1995



**UDALPLAN 2019:**  
Indarrean dagoen  
planeamendua

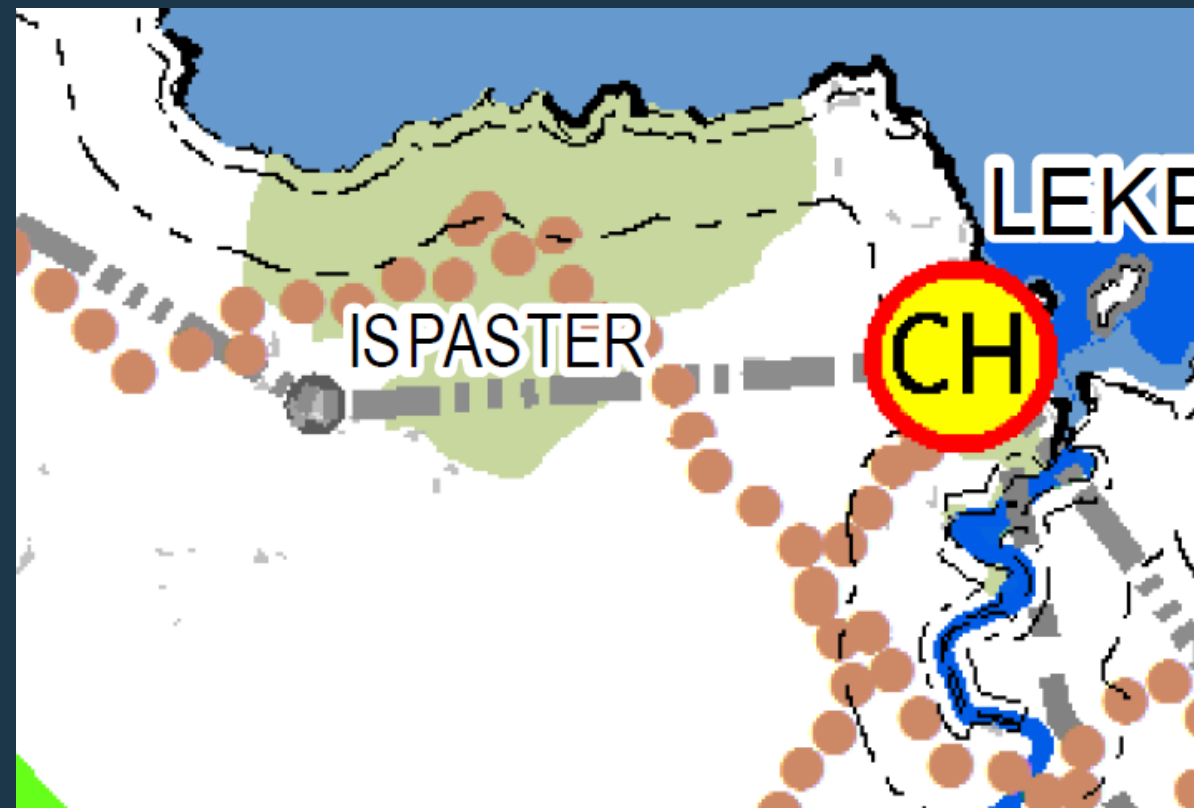


*Lurralde  
Antolamenduaren  
Gidalerroak 1997*

Directrices de  
Ordenación Territorial  
1997

SOPORTE TERRITORIAL DE LAS DOT LAA-EN LURRALDE EUSKARRIA	
DELIMITACION DE AREAS FUNCIONALES	ESKUALDE EGITURAK
MEDIO FISICO. CAPITULO 8 DOT	INGURUNE FISIKOA. LAA 8 ATALA
SISTEMA DE ASENTAMIENTOS KOKAGUNEEN ERABIDEA	
OTROS NUCLEOS	BESTE GUNEAK
SISTEMA RELACIONAL. INFRAESTRUCTURAS BASICAS BALIAPIDE ERABIDEA. OINARRIZKO AZPIEGITURAK	
RECORRIDOS DE INTERES PAISAJISTICO	INTERES PAISAJISTIKODUN IBILBIDEAK
IMPLICACIONES DEL MODELO TERRITORIAL EN LA POLITICA DE SUELO LURRALDE EREDUAREN ESKUHARTZEAK LURZORU POLITIKAN	
SEGUNDA RESIDENCIA. REEQUILIBRIO	SRM BIGARREN ETXEBIZITZA. BERROREKA
OPERACIONES DE REQUALIFICACION URBANA Y RURAL HIRI ETA LANDALUR BIRGAITASUN EGIKETAK	
COMPATIBILIZACION DE PLANEAMIENTOS	PLANEAMENDUEN ELKARGARITASUNA





### AZPIEGITURA BERDEA

### INFRAESTRUCTURA VERDE

HIDROGRAFIA SAREA KOSTALDEI BURUAK LEGEAZ 1986 (Itsaertza, ILJP, Babes zortasuna eta eragin gunea)	RED HIDROGRÁFICA LEY 2/1988 DE COSTAS (Ribera de Mar, destino de DPMT, Servidumbre de protección y Zona de influencia)
NATURA GUNE BABESTUEN SAREA (Urdaibai Biosfera Erreserba, Natura Gune Babestuak, Natura 2000 Sarea - KBEAK, HEEBAK - Txindudiko Plan Berezia)	RED DE ESPACIOS NATURALES PROTEGIDOS (Reserva de la Biosfera de Urdaibai, Espacios Naturales Protegidos, Red Natura 2000, ZEC's, ZEPA's, Plan Especial de Txingudi)
NATURA-INTERESA DUTEN BESTE ESPASIO MULTIFUNTZIONAL BATZUK KORRIDORE EKOLOGIKOAK	OTROS ESPACIOS DE INTERÉS NATURAL MULTIFUNCIONALES CORREDORES ECOLÓGICOS

### HIRI HABITATA

### HÁBITAT URBANO

EUSKAL HIRIBURUEN GUNE ANITZEKO SISTEMA	SISTEMA POLINUCLEAR VASCO DE CAPITALES
EREMU FUNTZIONALEN BURUAK	CABECERAS DE AREA FUNCIONAL
EREMU FUNTZIONALEN AZPIBURUAK	SUBCABECERAS DE AREA FUNCIONAL
BESTE GUNE BATZUK	OTROS NUCLEOS
ERALDAKETA ARDATZAK	EJES DE TRANSFORMACIÓN

### MUGIKORTASUNA ETA LOGISTIKA

### MOVILIDAD Y LOGÍSTICA

OINEZKO ETA BIZIKLETA	PEATONAL Y CICLISTA
DONEJAKUE BIDEA	CAMINO DE SANTIAGO
OINEZKOENTZAKO IBILBIDEAK (Irisako Bidea, Ardoaren eta Arrainaren Ibilbidea, Inaziotar Bidea, Bide Historikoa, Artzain Bidea, Ebroko Bidea)	RECORRIDOS PEATONALES (Senda del Mar, Ruta del Vino y del Pescado, Camino Ignaciano, Sendero Histórico, Senda del Pastoreo, Ruta del Ebro)
BIZIKLETENTZAKO IBILBIDEAK	RECORRIDOS CICLABLES

### VIDEA

### VIARIA

EUSKAL HIRIBURUEN NUKLEO ANITZEKO SISTEMAREN OINARRIZKO LOTURAK	INTERCONEXIONES BÁSICAS DEL SISTEMA POLINUCLEAR VASCO DE CAPITALES
EREMU FUNTZIONALEN BURUEN ARTZKO LOTURAK	INTERCONEXIONES DE LAS CABECERAS DE LAS ÁREAS FUNCIONALES
PAISAIÁ INTERESEKO IBILBIDEAK	RECORRIDOS DE INTERÉS PAISAJÍSTICO

**Lurralde  
Antolamenduaren  
Gidalerroak 2019**

Directrices de  
Ordenación Territorial  
2019

*Hirigintza-osagaia eta osagai-hidraulikoa*  
Componentes urbanística e hidráulica



- ***Ingurumen-Osagaia***
- **Componente Medioambiental**

- ***Osagai-Hidraulikoa***
- **Componente Hidráulica**

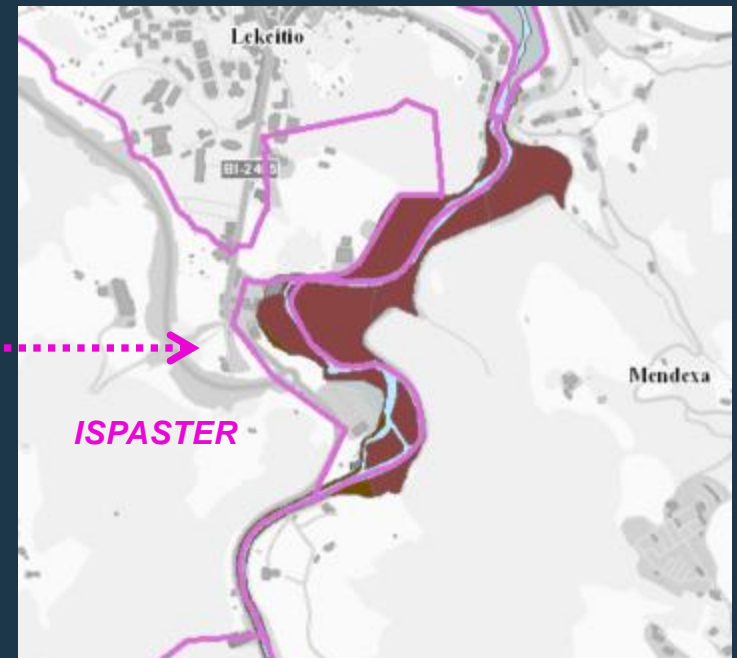
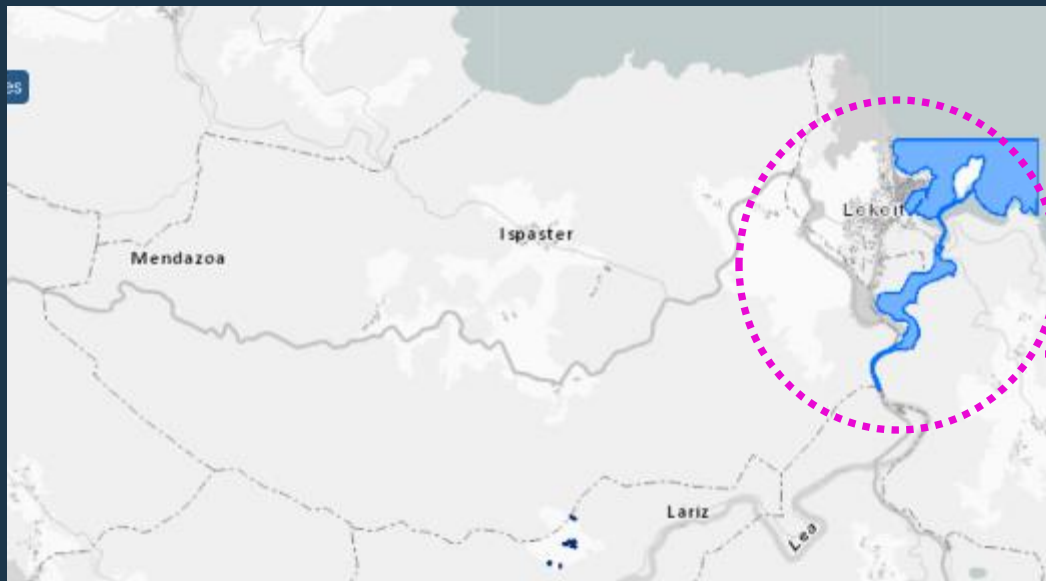
- ***Hirigintza-Osagaia***
- **Componente Urbanística**

-----

1-10 km<sup>2</sup>. *0 Maila/ Nivel 0*  
50-100 km<sup>2</sup>. *II Maila/ Nivel II Lea*

***Landa-eremuetan***  
En ámbito rural

***EAEko Ibaiertzak eta Errekaertzak Antolatzeko LPSa***  
PTS de Ordenación de Márgenes de los Ríos y Arroyos de la CAPV



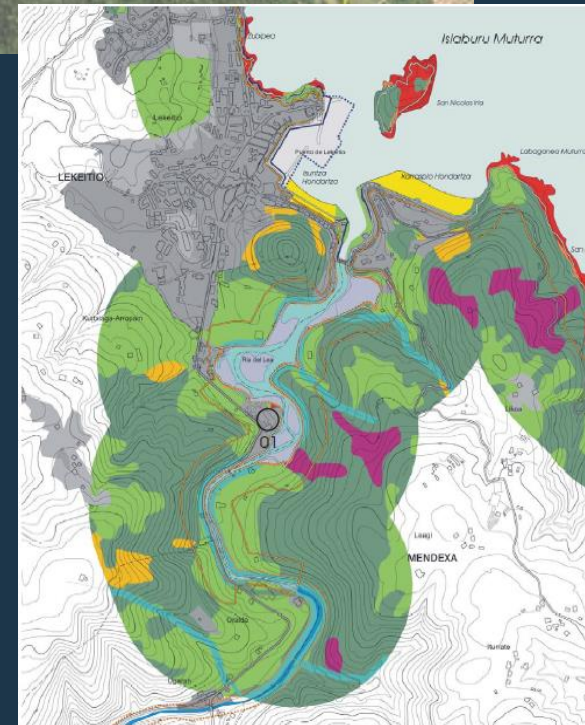
Ría del Lea  
*Learen Itsasadarra*

**EAEko HezeguneenLPSa**  
PTS de Zonas Húmedas de la CAPV

	Otros valores
	Área de especial protección
	Forestal protector
	Área degradada a recuperar
	Zona de mejora de ecosistema
	Suelo urbano
	Zona de protección de aguas superficiales
	Zona agroganadera y campiña
	Agua



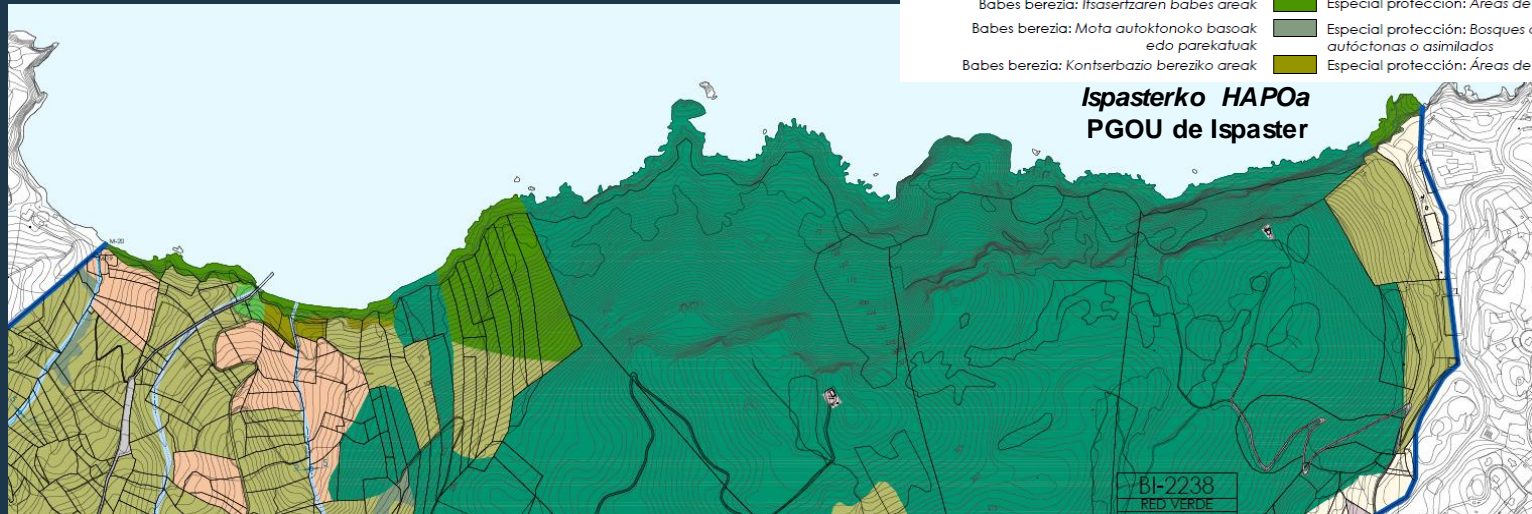
**EAEko Kostaldeko LPSa**  
PTS de Litoral de la CAPV








**EAEko Kostaldeko LPSa**  
PTS de Litoral de la CAPV

BASERRI-ZONAK ANTOLAMENDU-KATEGORIAK BABES BEREZIA	ZONAS RURALES CATEGORÍAS DE ORDENACIÓN ESPECIAL PROTECCIÓN
Babes berezia: Interes naturaleko areak (EP-AIN)	Especial protección: Áreas de interés natural. (EP-AIN)
Babes berezia: Itsasertzaren babes areak	Especial protección: Áreas de protección del litoral
Babes berezia: Mota autoktonoko basoak edo parekatuak	Especial protección: Bosques de especies autóctonas o asimilados
Babes berezia: Kontserbazio bereziko areak	Especial protección: Áreas de especial conservación



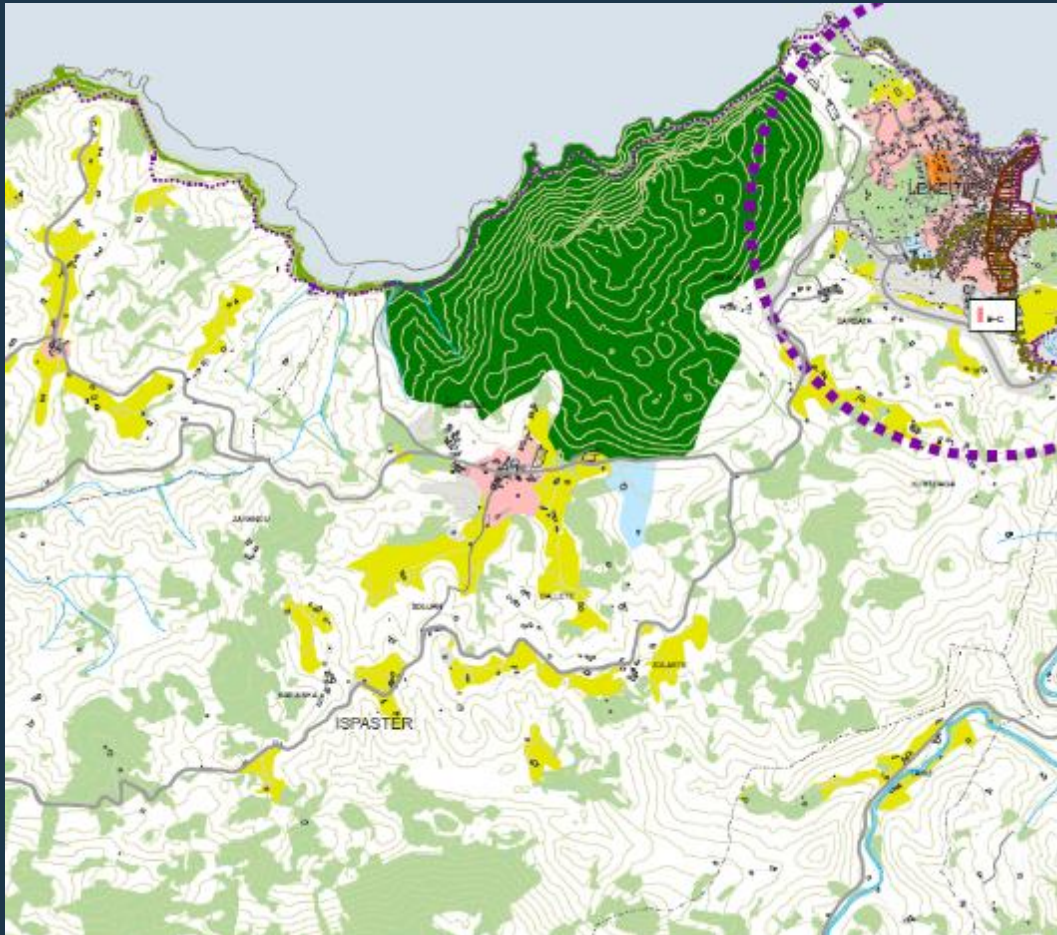




CATEGORIZACION DE LOS MUNICIPIOS	
	MUNICIPIOS DE "INTERES PREFERENTE" PARA LA ORDENACION Y PROMOCION URBANISTICA DEL SUELO PARA ACTIVIDADES ECONOMICAS
	MUNICIPIOS DE "CRECIMIENTO MODERADO" DEL SUELO PARA ACTIVIDADES ECONOMICAS
	MUNICIPIOS DE "BAJO DESARROLLO" DEL SUELO PARA ACTIVIDADES ECONOMICAS

***Ekonomia jardueretarako lurzoru publikoa eta merkataritza-ekipamenduak sortzeko LPSa***

PTS de Creación Pública de Suelo para actividades económicas y de equipamientos comerciales



**Gernika-Markinako LPPa/Plan Territorial Parcial de Gernika-Markina**  
(Busturialdea-Artibai eremu funtzionala / área funcional de Busturialdea-Artibai)

#### BABES BEREZIA ESPECIAL PROTECCIÓN

- INTERÉS NATURALDUN EREMUAK  
ÁREAS DE INTERÉS NATURAL
- BERTOKO LANDAREDEKO GUNEAK ETA LEHENTASUNEZKO KOMUNITATE INTERESDUN HABITATAK  
ÁREAS DE VEGETACIÓN AUTÓCTONA Y HABITATS DE INTERÉS COMUNITARIO PRIORITARIOS
- KOSTALDEKO BABESAREN EREMUAK  
ÁREAS DE PROTECCIÓN LITORAL

#### ASENTAMENDU SISTEMA SISTEMA DE ASENTAMIENTOS

- OKUPAZIO MUGEN ESPARRUA MIXTO ERABILERAKO (HIRUGARREN SEKTOREA/EGOITZA)  
ÁMBITO LÍMITE A LA OCUPACIÓN PARA USO MIXTO (TERCIARIO/ RESIDENCIA)
- OKUPAZIO MUGEN ESPARRUA JARDUERA EKONOMIKARAKO  
ÁMBITO LÍMITE A LA OCUPACIÓN PARA ACTIVIDAD ECONÓMICA
- OKUPAZIO MUGEN ESPARRUA EGOITZAREN ERABILERAKO. DENTSITATE ERTAINA-BAIXUA (30-50 ETXB/HA)  
ÁMBITO LÍMITE A LA OCUPACIÓN PARA USO RESIDENCIAL. MEDIA-BAJA DENSIDAD. 30-50 viv/Ha
- OKUPAZIO MUGEN ESPARRUA EGOITZAREN ERABILERAKO. DENTSITATE ERTAINA-ALTUA (50-75 ETXB/HA)  
ÁMBITO LÍMITE A LA OCUPACIÓN PARA USO RESIDENCIAL. MEDIA-ALTA DENSIDAD. 50-75 viv/Ha
- RE  
ERRESERBA ESTRATEGIKOA JARDUERA EKONOMIKARAK  
RESERVA ESTRATÉGICA PARA LA ACTIVIDAD ECONÓMICA
- ⋯ PLANEAMENDUEN BATERAGARRITZEAREN EREMUA  
ÁMBITOS DE COMPATIBILIZACIÓN GENERAL: Gernika Lumo-Ajangiz

#### NEKAZARITZAKO, ABELTXAINTXASEKO ETA BASOGINTZARAKO BALDIGEAK BABESTEKO LURZORUAK SUELOS DE PROTECCIÓN DE LOS RECURSOS AGROPECUARIOS Y FORESTALES

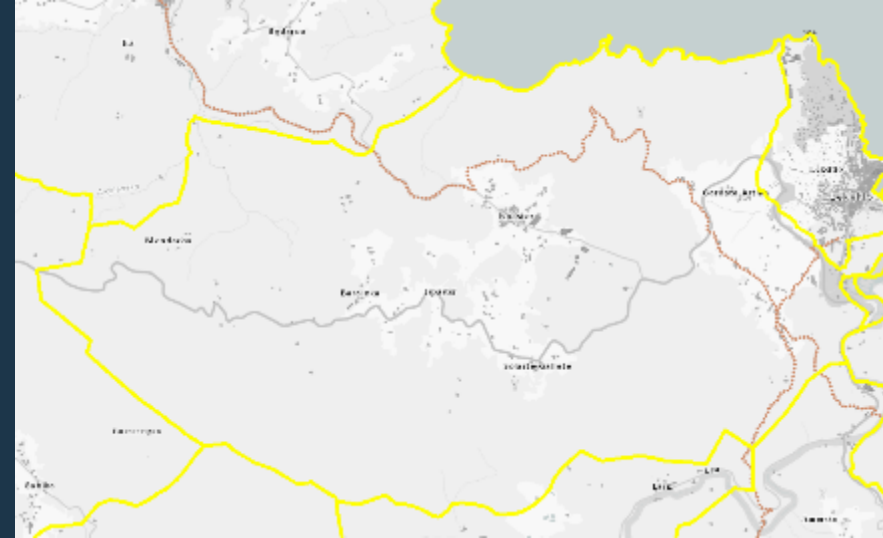
- BALIO ESTRATEGIKO ALTUKO LANDAZABALAK  
CAMPAÑA DE ALTO VALOR ESTRATÉGICO

#### INFORMAZIO GEHIGARRIA INFORMACIÓN ADICIONAL

- ⋯ EREMU FUNTZIONALAREN MUGA  
LÍMITE DEL ÁREA FUNCIONAL
- UDAL PLANGINTZA ESKUALDE EGITURAN. BFAKO GIS 2013KO MARTXOAN  
PLANEAMIENTO MUNICIPAL EN EL ÁREA FUNCIONAL. GIS DE LA DFB A MARZO DE 2013
- EGOITZARAKO  
RESIDENCIAL
- JARDUERA EKONOMIKOKO  
ACTIVIDAD ECONÓMICA
- SISTEMA OROKORRA  
SISTEMAS GENERALES
- ERAUZKETA JARDUERA  
ACTIVIDAD EXTRACTIVA \*\* Erauzketa-jardueren mugaketa udal-planeamendua ezarriko du.
- \*\* La delimitación de las Actividades Extractivas la establecen los Planeamientos Municipales.
- ⋯ ITSAS-LEHORREKO JABARI PUBLIKOIA ( ILJP)  
DOMINIO PÚBLICO MARÍTIMO TERRESTRE
- ⋯ ITSAS-LEHORREKO JABARI PUBLIKOIA ( ILJP)  
DOMINIO PÚBLICO MARÍTIMO TERRESTRE




**Lurralde mailako ibilbideak: GR 38 Ardoaren eta Arrainaren ibilbidea, GR 123 Bizkaiko Bira.**

Recorridos de nivel territorial: GR 38 Ruta del Vino y del Pescado, GR 123 Vuelta a Bizkaia.



**Ispasterko HAPOa: baldintzatzaille gainjarriak**

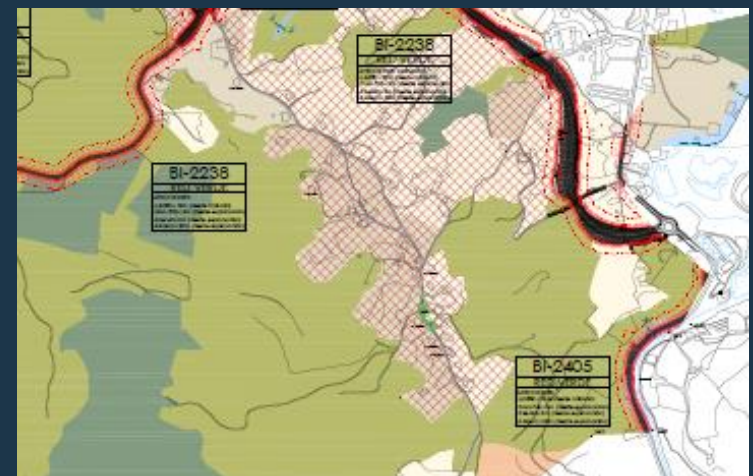
PGOU de Ispaster: condicionantes superpuestos

Interesdun ibilbideak	Itinerarios de interés
Oinezko ibilbideak	 Rutas peatonales
Bide publiko nagusiak	 Caminos públicos principales
Bigarren mailako bide publikoak	 Caminos públicos secundarios

**Ibilbideak: Ardoaren eta Arrainaren ibilbidea, Bizkaiko Bira**

Recorridos: Ruta del Vino y del Pescado, Vuelta a Bizkaia

## Hiri Antolamendurako Plan Orokorra Plan General de Ordenación Urbana



*Basozaintza eta  
Abelzaintzako LPSa*  
PTS Agroforestal de la  
CAPV



**Suelos de Alto Valor Estratégico en el entorno de Elexalde:**

**Basozaintza eta  
Abelzaintzako  
LPSa**

PTS Agroforestal  
de la CAPV

**A**- Nuevo Suelo de Alto Valor Estratégico por desclasificación SAPU II.

**B**- Suelo de Alto Valor Estratégico del PTS Agroforestal ocupado por pabellones de actividad económica:

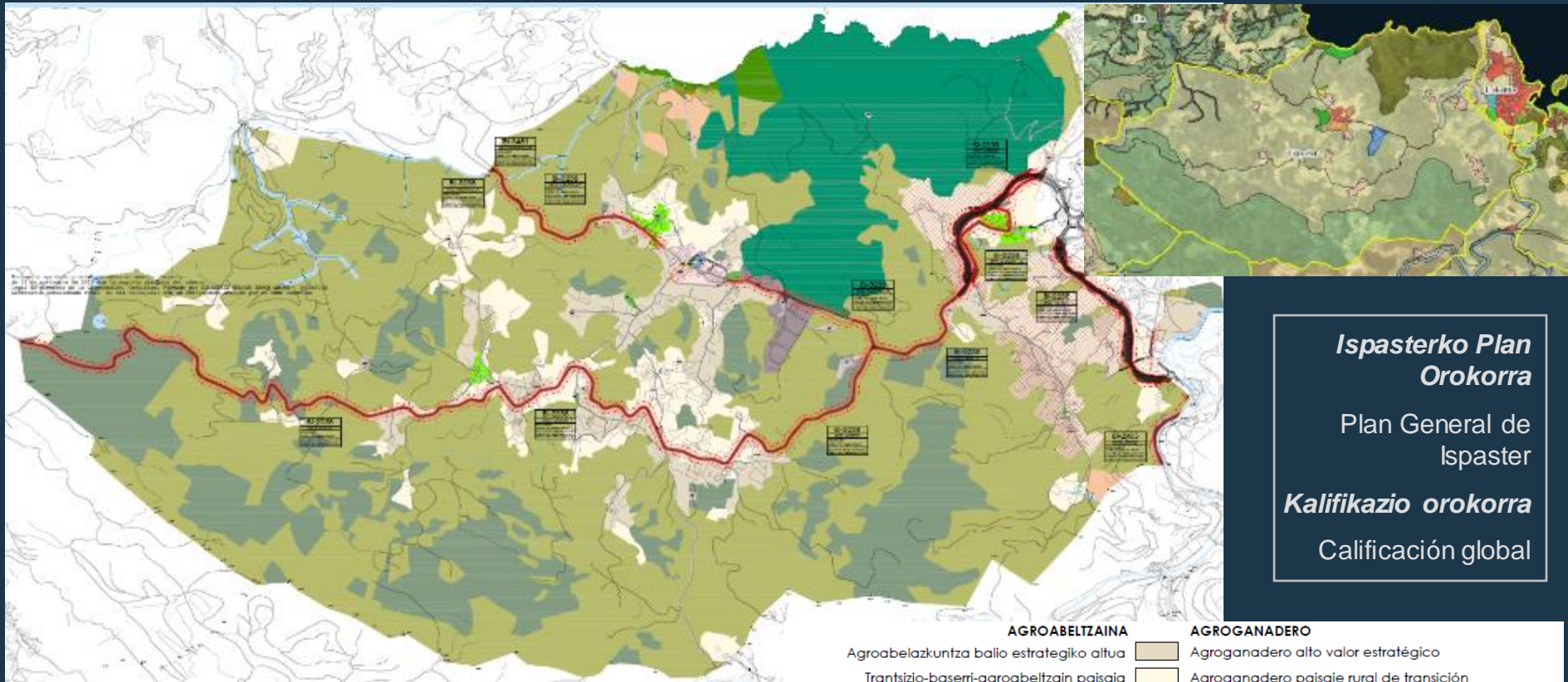
- Renovación y remate de Elexalde al Este (Onduvisa)
- Reconocimiento de actividad existente (Danobat)

**Ispasterko Plan  
Orokorra**

Plan General de  
Ispaster

**Kalifikazio orokorra**

Calificación global



*Ispasterko Plan Orokorra*  
Plan General de Ispaster  
*Kalifikazio orokorra*  
Calificación global

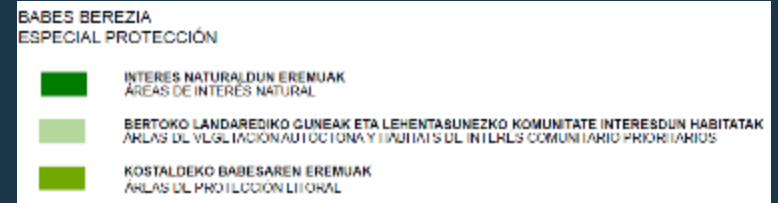
<b>BASERRI-ZONAK</b>	<b>ZONAS RURALES</b>
<b>ANTOLAMENDU-KATEGORIAK</b>	<b>CATEGORÍAS DE ORDENACIÓN</b>
<b>BABES BEREZIA</b>	<b>ESPECIAL PROTECCIÓN</b>
Babes berezia: Interes naturaleko areak (EP-AIN)	Especial protección: Áreas de interés natural. (EP-AIN)
Babes berezia: Itsasertzaren babes areak	Especial protección: Áreas de protección del litoral
Babes berezia: Mota autoktonoko basoak edo parekatuak	Especial protección: Bosques de especies autóctonas o asimilados
Babes berezia: Kontserbazio bereziko areak	Especial protección: Áreas de especial conservación
<b>INGURUNE - HOBEKUNTZA</b>	<b>MEJORA AMBIENTAL</b>
Ingurunea hobetzeko eremuak	Áreas de mejora ambiental
<b>BASOKOA</b>	<b>FORESTAL</b>
Basakoa	Forestal

<b>AGROABELTZAINA</b>	<b>AGROGANADERO</b>
Agroabelazkuntza balio estrategiko altua	Agroganadero alto valor estratégico
Trantsizio-baserrri-agroabeltzain paisaia	Agroganadero paisaje rural de transición
Ikus-hauskortasun handiko gunea	Zona de elevada fragilidad visual
<b>BABESA GAINAZALEKO URAK</b>	<b>PROTECCIÓN AGUAS SUPERFICIALES</b>
Babesa gainazaleko urak	Protección aguas superficiales
Landa guneak	Núcleos rurales
Inventarioa (BFA): Barainka - Gardata - Larrinaga	Inventario DFB: Barainka - Gardata - Larrinaga
<b>HIRI-GUNEA</b>	<b>ZONAS URBANAS</b>
Bizitegi eremua	Residencial
Aktibitate ekonomikoa: Industriala	Actividad económica: Industrial

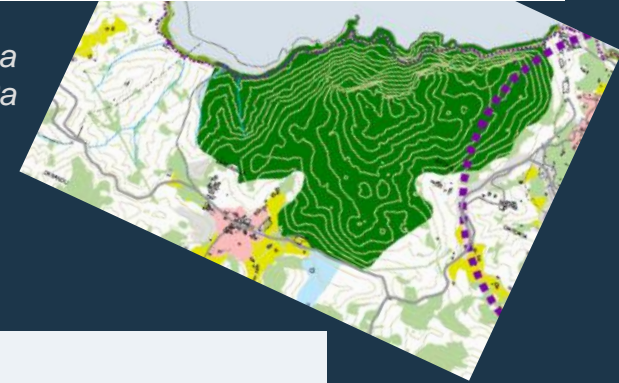
## Hiri Antolamendurako Plan Orokorra Plan General de Ordenación Urbana



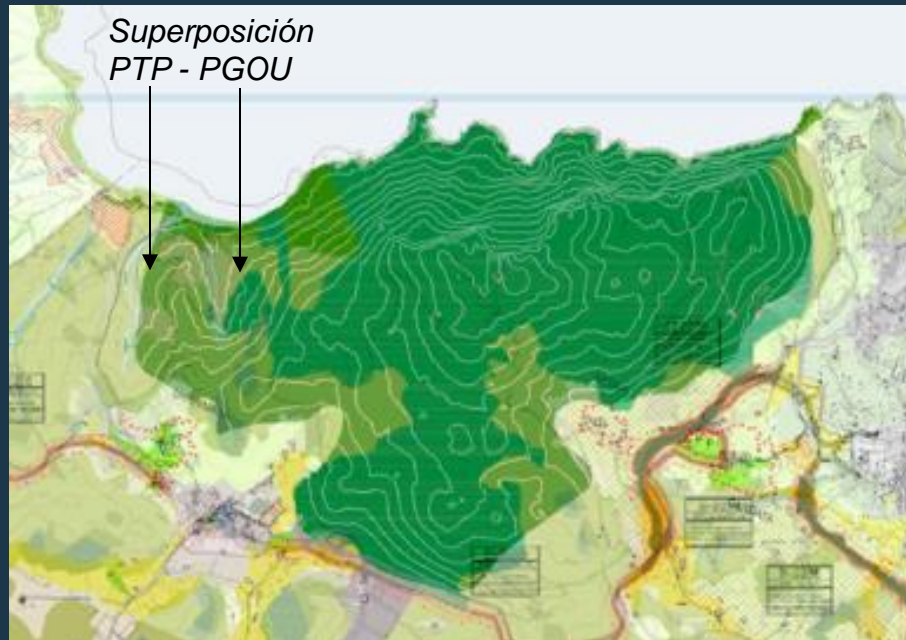
*Indarrean dagoen  
planeamendua*



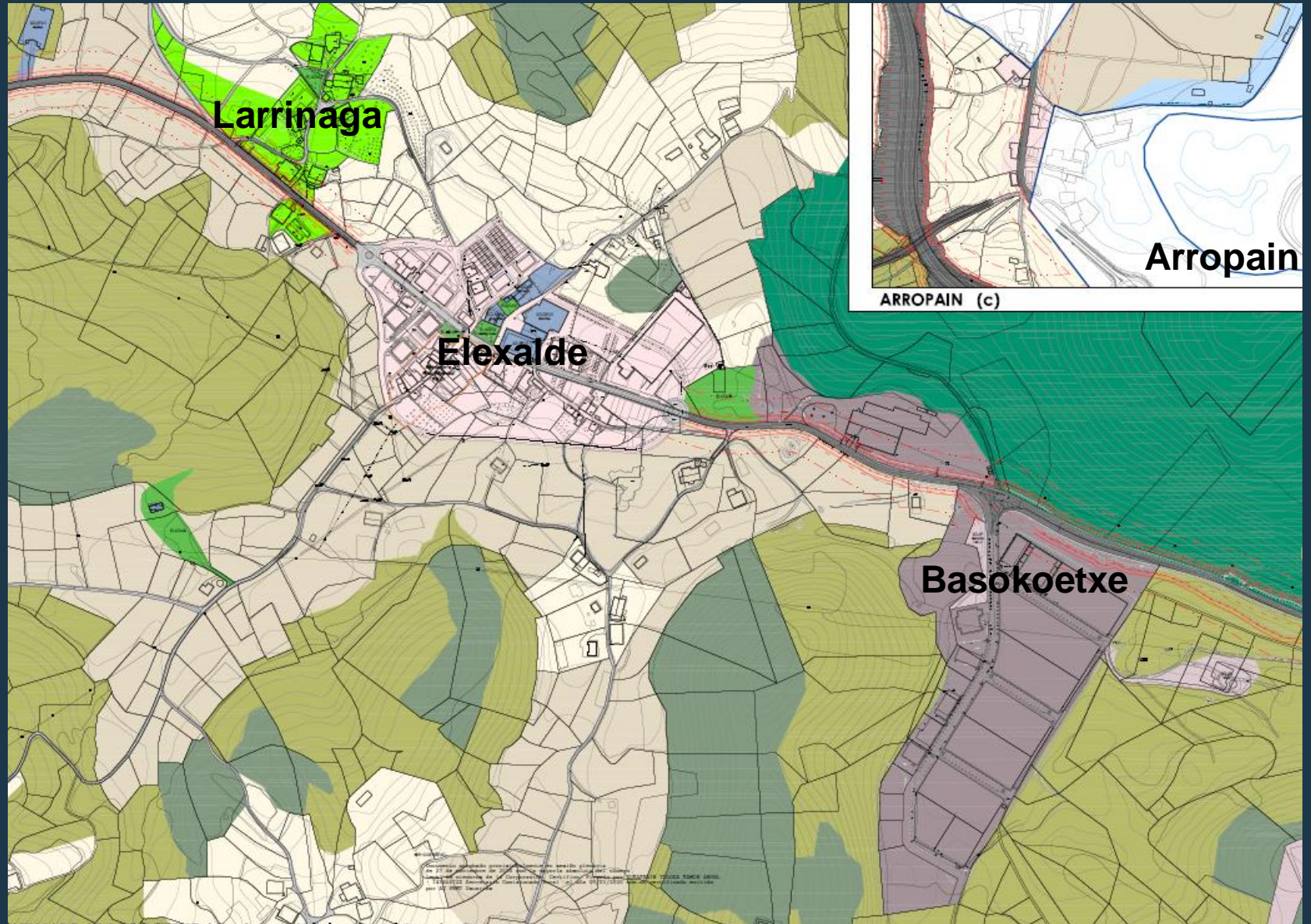
*Gernika-Markina  
LPPa*



*Proposatzen den  
planeamendua*



*Ispasterko Plan  
Orokorra*  
 Plan General de  
Ispaster  
*Otoio mendia*  
 Monte Otoio





## Hiri Antolamendurako Plan Orokorra Plan General de Ordenación Urbana

### Ispasterko Plan Orokorra

Plan General de  
Ispaster

### Sailkapena

Clasificación



#### LURZORUAREN KLASIFIKAZIOA

- Hiri-lurzorua
- Hiri-lurzorua finkatua
- Hiri-lurzorua finkatugabea

#### CLASIFICACIÓN DEL SUELO

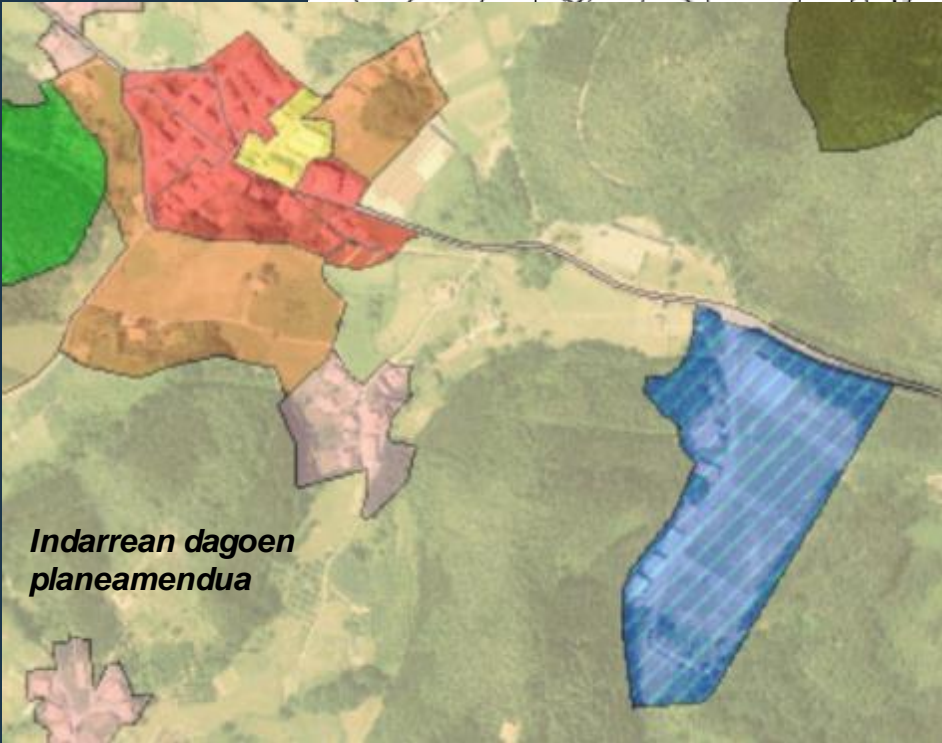
- Suelo urbano
- Suelo urbano consolidado
- Suelo urbano no consolidado

#### Lurzoru urbanizagarria

- Lurzoru urbanizagarri sektoretatugabea

#### Suelo urbanizable

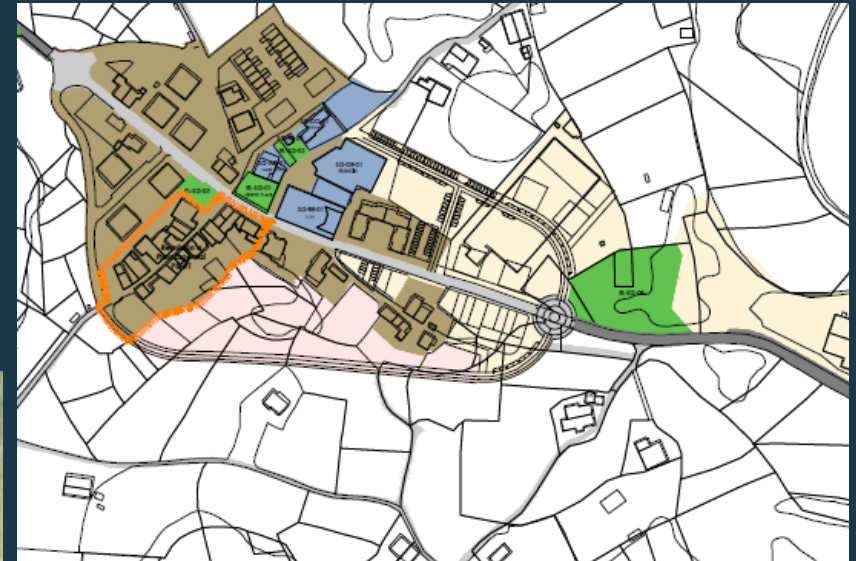
- Suelo urbanizable no sectorizado



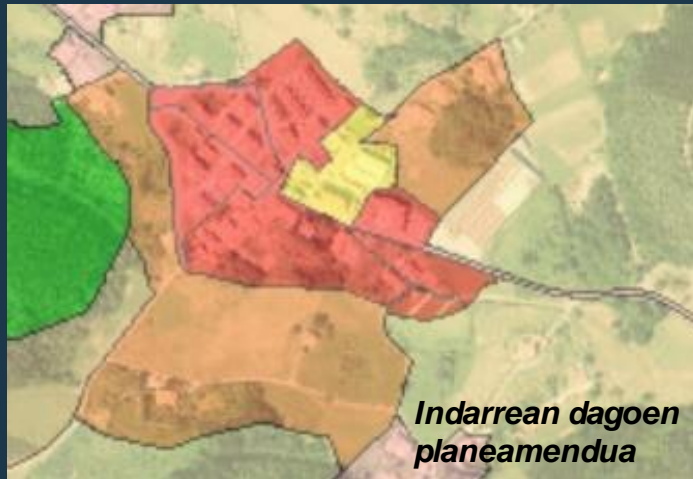
**Indarrean dagoen  
planeamendua**

## Hiri Antolamendurako Plan Orokorra Plan General de Ordenación Urbana

Clase	Núcleo	Ámbito	Superficie	Número de viviendas propuestas
Suelo Urbano No Consolidado	Elexalde	AI.R01 Casco Sur	5.236 m <sup>2</sup>	12
		AI.R02 Onduvisa	17.523 m <sup>2</sup>	40
	Arropain	AA.R01	604 m <sup>2</sup>	6
<b>TOTAL</b>			23.363 m <sup>2</sup>	58
Suelo Urbanizable No Sectorizado	Elexalde	NS.01	12.996 m <sup>2</sup>	(a definir por el Plan de Sectorización, si bien señala 30 como número orientativo)



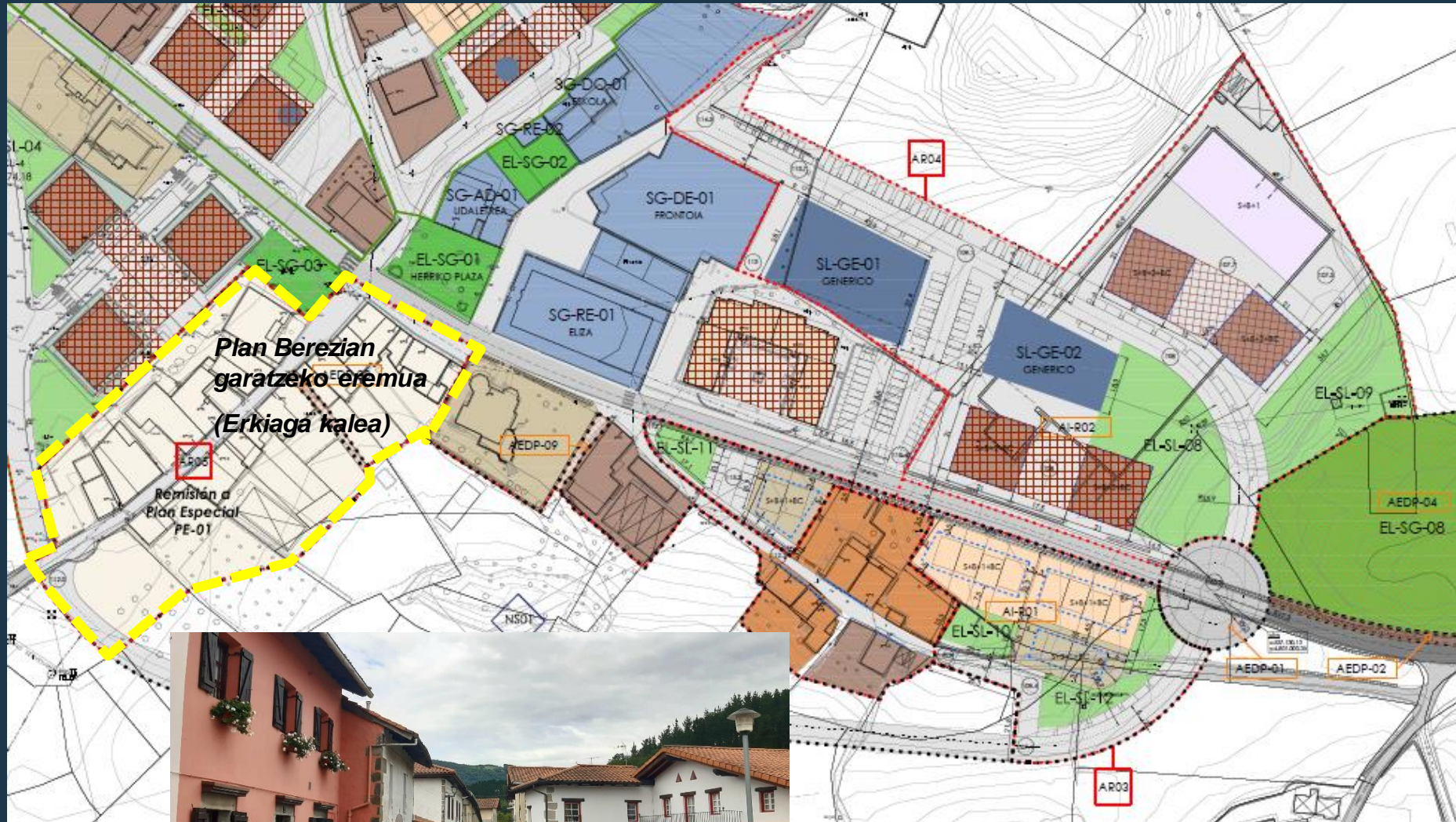
### Ispasterko Plan Orokorra Plan General de Ispaster Elexalde



LURZORUAREN KLASIFIKAZIOA	CLASIFICACIÓN DEL SUELO
Hiri-lurzorua	Suelo urbano
Hiri-lurzoru finkatua	Suelo urbano consolidado
Hiri-lurzoru finkatugabea	Suelo urbano no consolidado
Lurzoru urbanizagarria	Suelo urbanizable
Lurzoru urbanizagarri sektorizatugabea	Suelo urbanizable no sectorizado

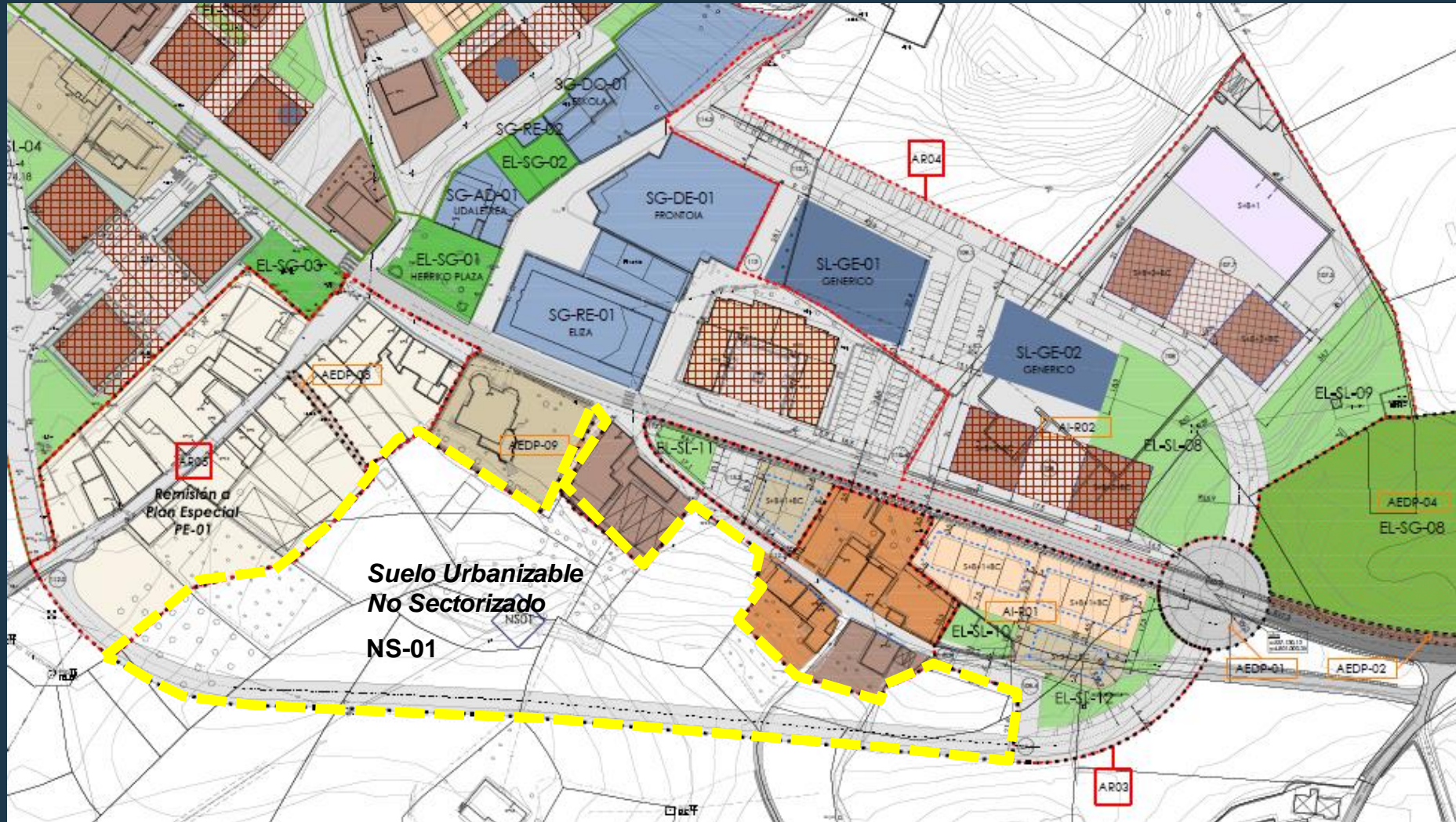


## Hiri Antolamendurako Plan Orokorra Plan General de Ordenación Urbana



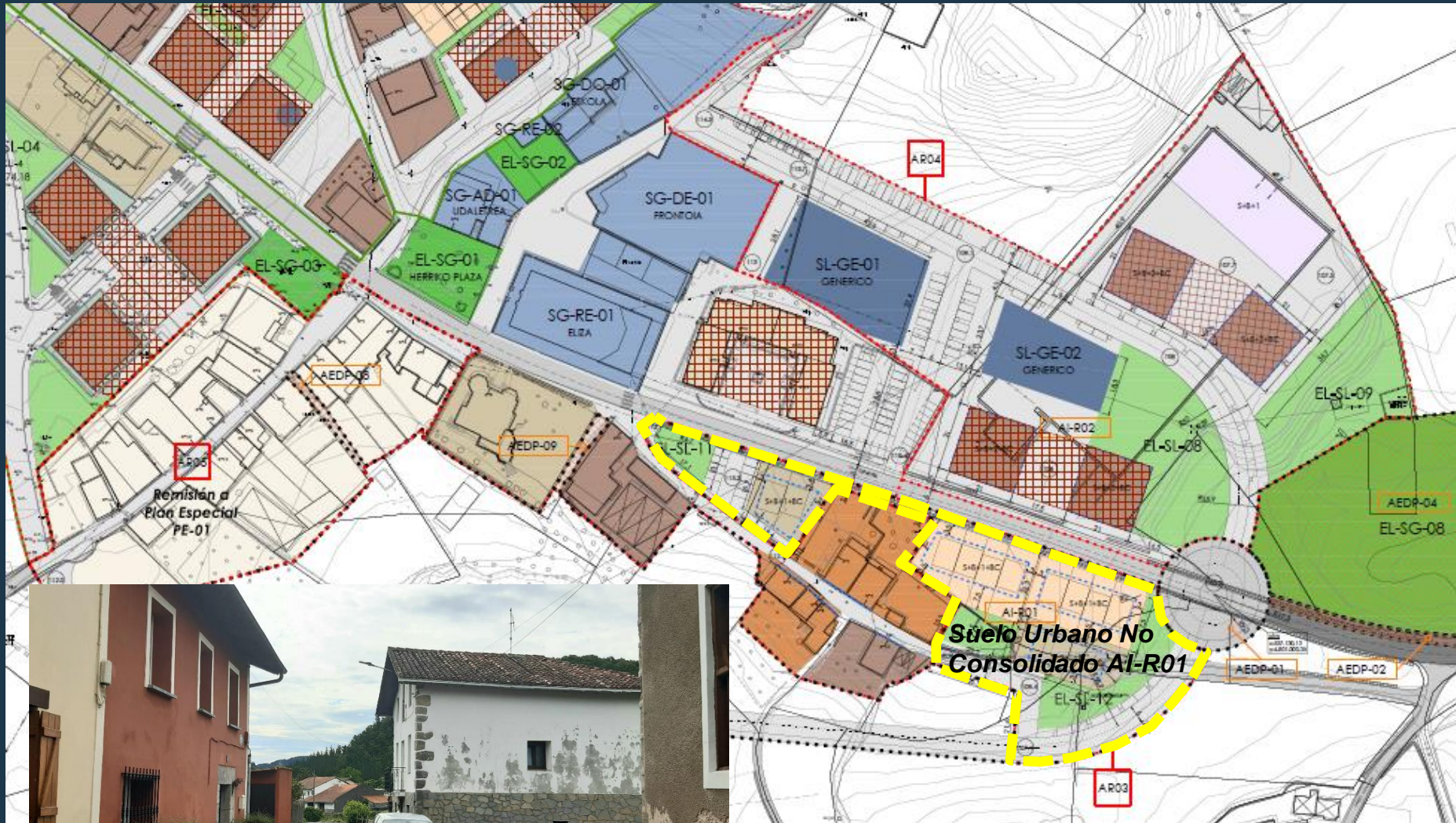
*Ispasterko Plan Orokorra / Plan General de Ispaster  
Etxebizitarako proposamen nagusiak-Elexalde*

## Hiri Antolamendurako Plan Orokorra Plan General de Ordenación Urbana



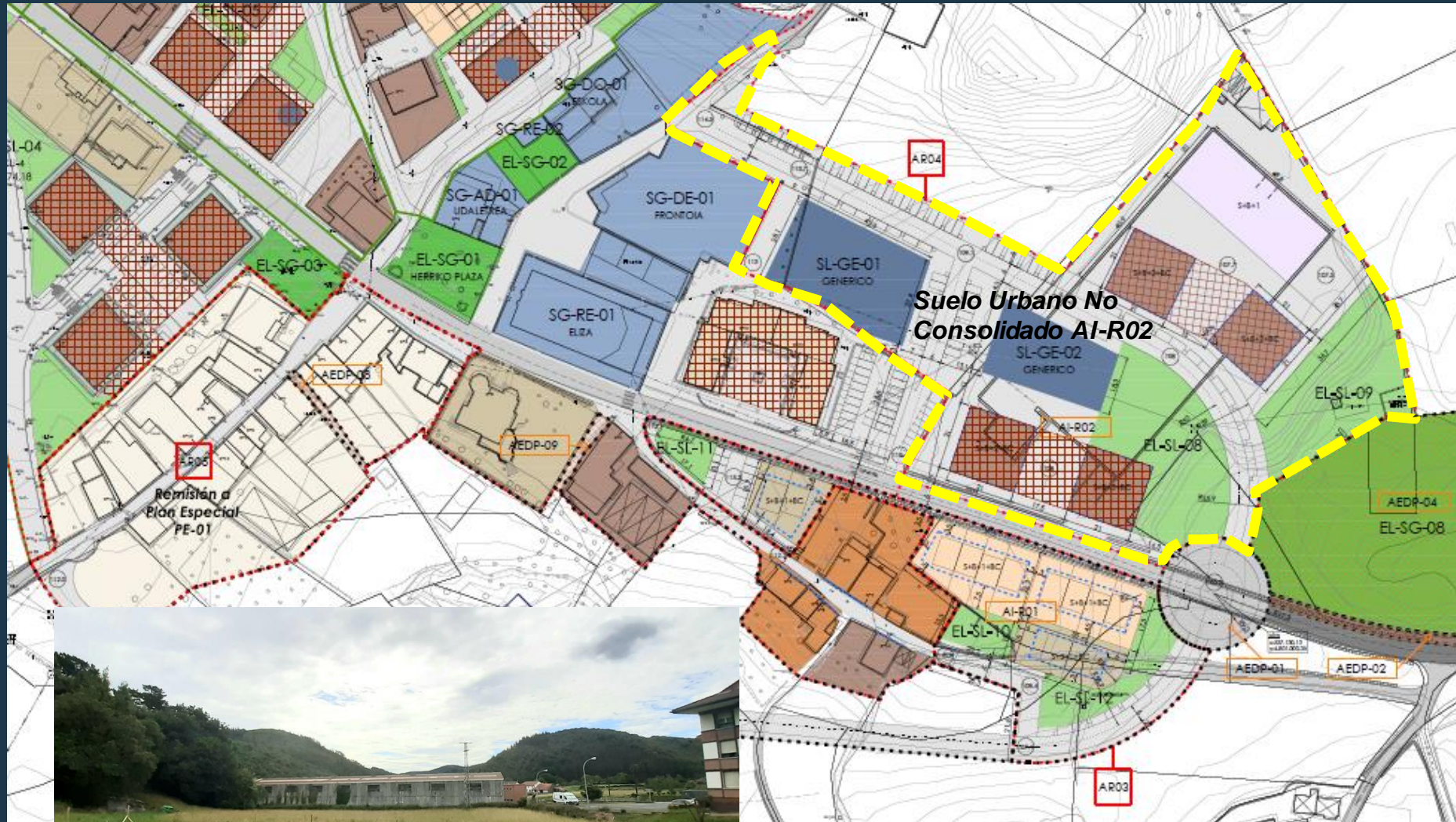
*Ispasterko Plan Orokorra / Plan General de Ispaster*  
*Elexalde*

## Hiri Antolamendurako Plan Orokorra Plan General de Ordenación Urbana



*Ispasterko Plan Orokorra / Plan General de Ispaster*  
**Elexalde**

## Hiri Antolamendurako Plan Orokorra Plan General de Ordenación Urbana



*Ispasterko Plan Orokorra / Plan General de Ispaster*  
*Elexalde*

## Hiri Antolamendurako Plan Orokorra Plan General de Ordenación Urbana



### LURZORUAREN KLASIFIKAZIOA

- Hiri-lurzorua
- Hiri-lurzoru finkatua
- Hiri-lurzoru finkatugabea

- Lurzoru urbanizagarria
- Lurzoru urbanizagarri sektorizatugabea

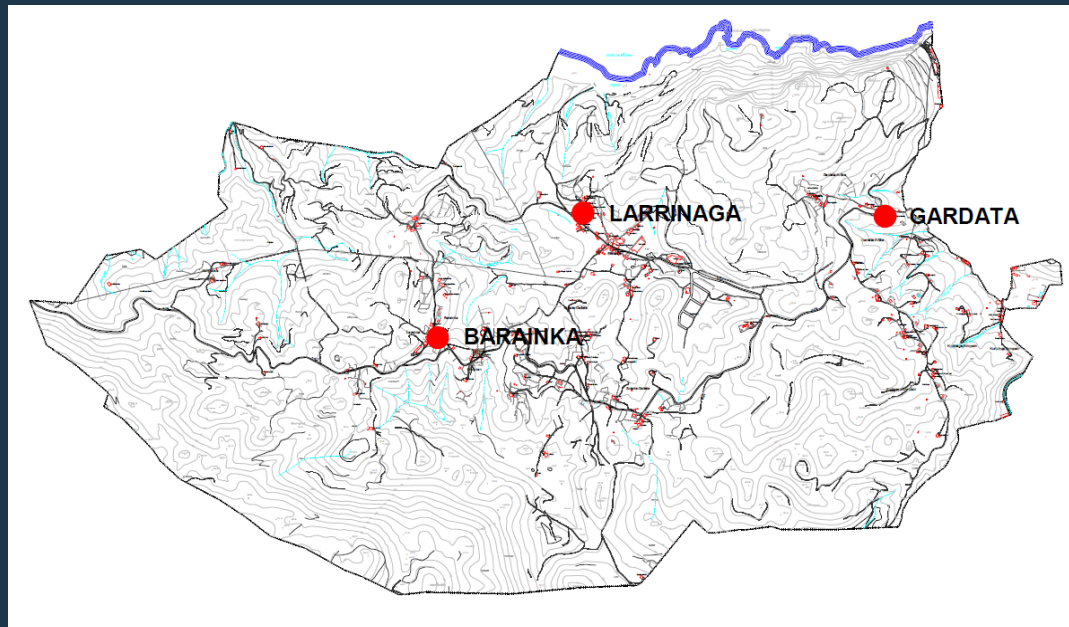
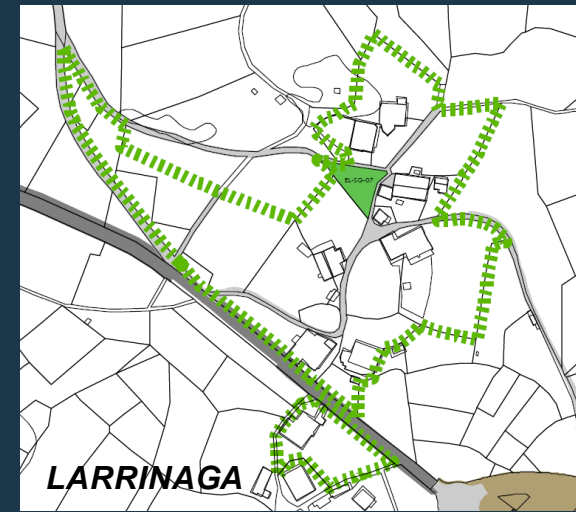
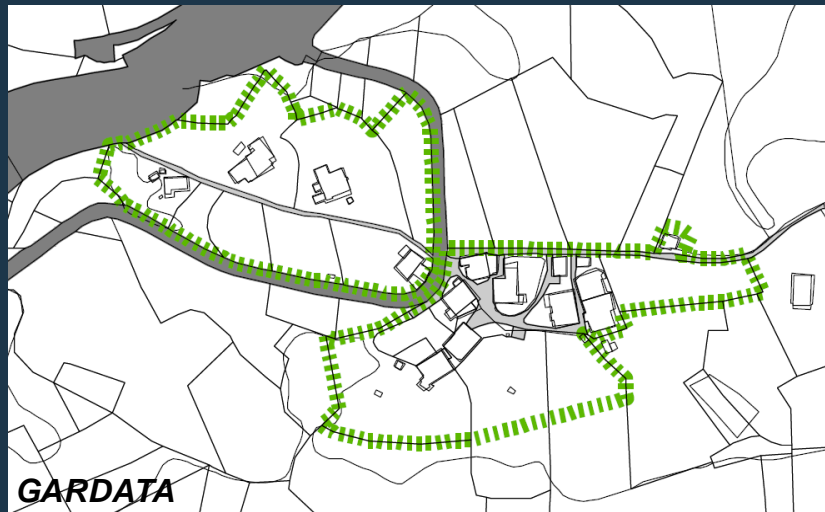
### CLASIFICACIÓN DEL SUELO

- Suelo urbano
- Suelo urbano consolidado
- Suelo urbano no consolidado

- Suelo urbanizable
- Suelo urbanizable no sectorizado

***Ispasterko Plan Orokorra / Plan  
General de Ispaster***  
***Ekonomia jarduetarako lurzorua***  
***Basokoetxe***

## Hiri Antolamendurako Plan Orokorra Plan General de Ordenación Urbana

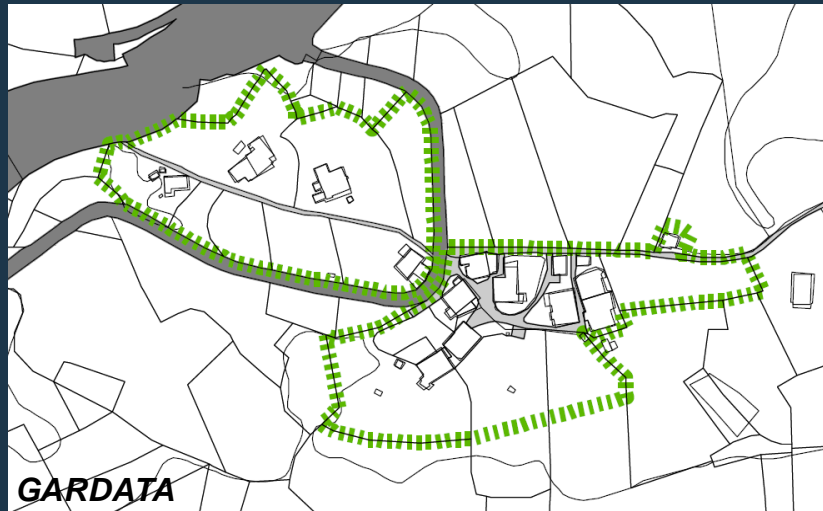


*Ispasterko Plan Orokorra / Plan  
General de Ispaster*  
*Landa guneak / Núcleos rurales*

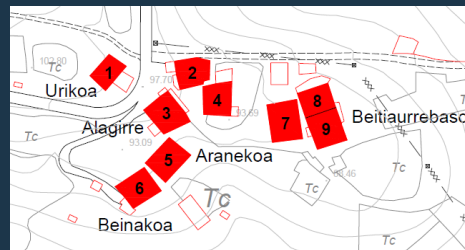
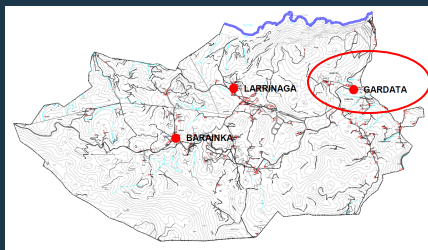
Inventario DFB  
*Zerrenda BFA*



## Hiri Antolamendurako Plan Orokorra Plan General de Ordenación Urbana



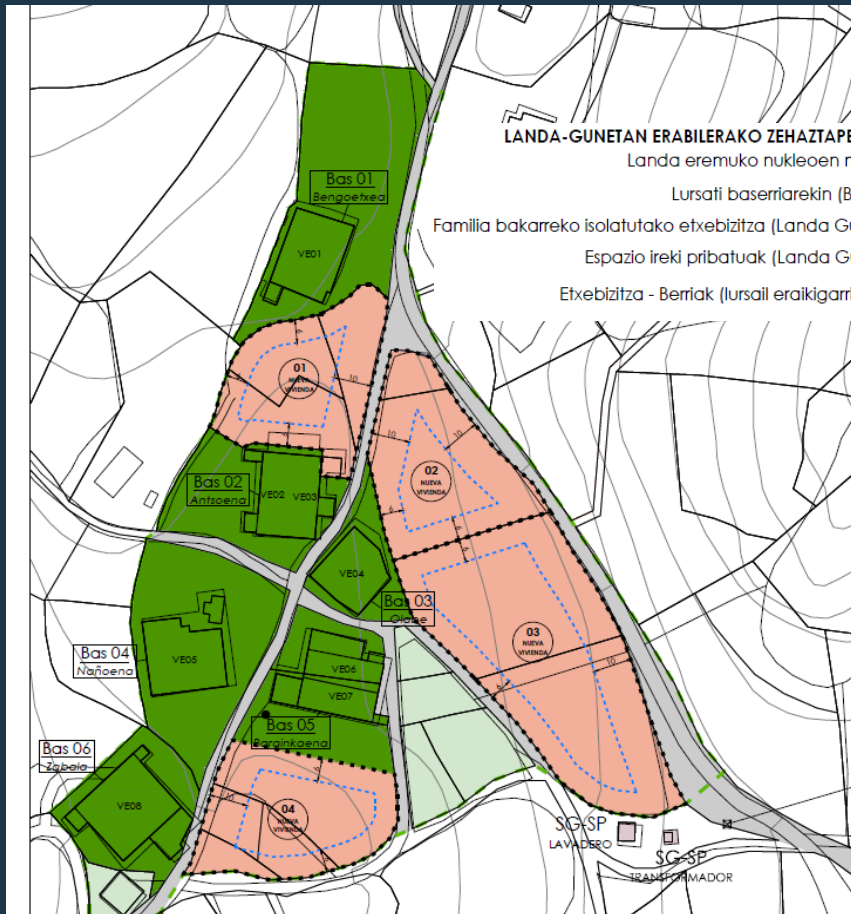
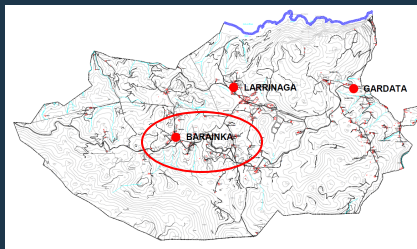
LANDA-GUNETAN ERABILERA ZEHAZTAPENAK	DETERMINACIONES DE USOS EN NÚCLEOS RURALES
Landa eremuko nukleoaren muga	Limite núcleos rurales
Lursati baserriarekin (Bas-zk)	Parcela con caserío (Bas-nº)
Familia bakarreko isolatutako etxebizitza (Landa Gunea)	Vivienda unifamiliar aislada (Núcleo Rural)
Espazio ireki pribatuak (Landa Gunea)	Espacio libre privado (Núcleo Rural)
Etxebizitza - Berriak (lursail eraikigarrietan)	Nuevas viviendas (en parcelas edificables)



**Ispasterko Plan Orokorra / Plan  
General de Ispaster**  
**Landa guneak / Núcleos rurales**

Inventario DFB  
**Zerrenda BFA**

## Hiri Antolamendurako Plan Orokorra Plan General de Ordenación Urbana

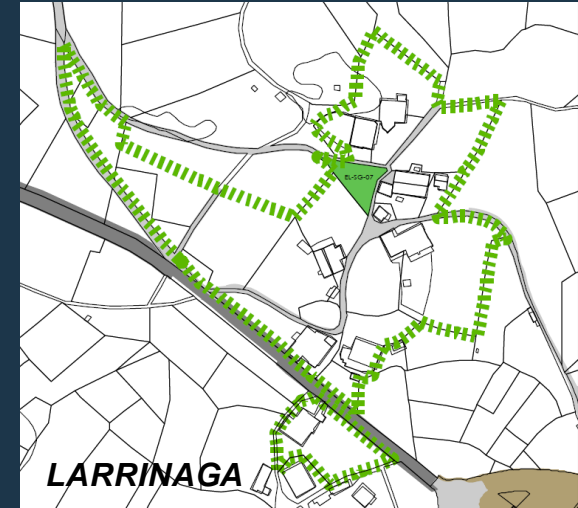
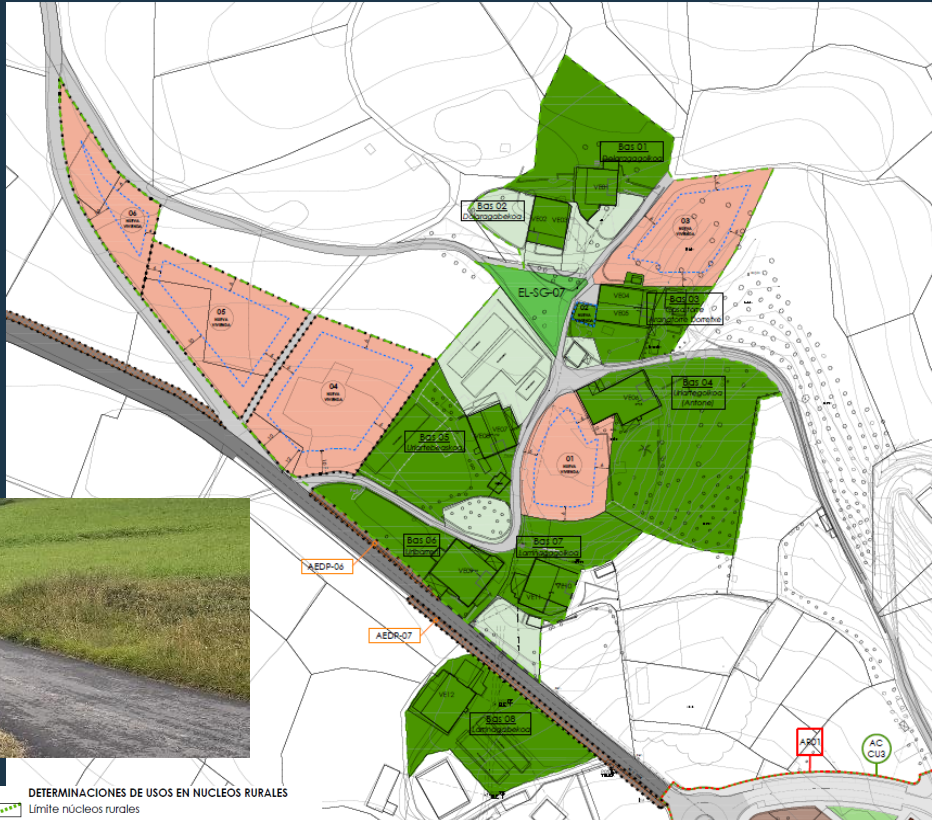


Inventario DFB  
Zerrenda BFA

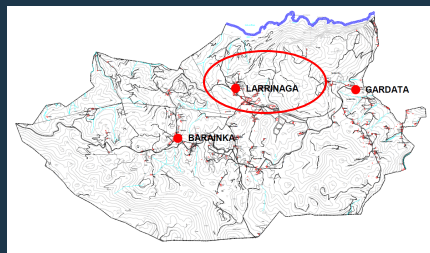
*Ispasterko Plan Orokorra / Plan  
General de Ispaster*

*Landa guneak / Núcleos rurales*

## Hiri Antolamendurako Plan Orokorra Plan General de Ordenación Urbana



<p><b>LANDA-GUNETAN ERABILERAKO TEHAZTAPENAK</b></p> <p>Landa eremuko nukleoen muga Lursati baseriarekin (Bas-zk) Familia bakarreko isolatutako etxebizitza (Landa Gunea) Espazio ireki pribatuak (Landa Gunea) Etxebizitza - Berriak (lursati erakigarrietan)</p>	<p><b>DETERMINACIONES DE USOS EN NÚCLEOS RURALES</b></p> <p>Limite núcleos rurales Parcela con caserío (Bas-nº) Vivienda unifamiliar aislada (Núcleo Rural) Espacio libre privado (Núcleo Rural) Nuevas viviendas (en parcelas edificables)</p>
--	---



Inventario DFB  
Zerrenda BFA

*Ispasterko Plan Orokorra / Plan  
General de Ispaster  
Landa guneak / Núcleos rurales*



