



**ESPEDIENTEA**

OT-010/19-PTS-A

EXPEDIENTE

**TXOSTENA**

**Lurralde Plangintza, Hirigintza eta Hiri Berroneratze Zuzendaritza.**

PONENCIA

Dirección de Planificación Territorial, Urbanismo y Regeneración Urbana.

**GAIA**

**Euskal Autonomi Erkidegoko Hirugarren Errepideen Plan Orokorra**

ASUNTO

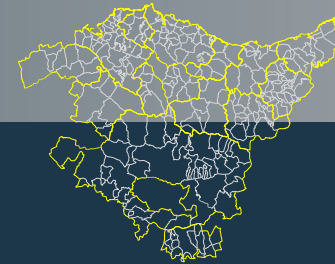
Tercer Plan General de Carreteras del País Vasco

**LURRALDEA**

**Euskal Autonomi Erkidegoa**

TERRITORIO

Comunidad Autónoma del País Vasco



## Revisión del 2º Plan General de Carreteras (Vigente)

2005

2016

2010 23 de noviembre **Revisión del 2º Plan General de Carreteras del País Vasco. (período 2005-2016)**

## 3º Plan General de Carreteras en tramitación

2017

2028

2018 2 de julio Informe favorable del **Avance del 3ª Plan**  
(Pleno de la **Comisión General de Carreteras**)

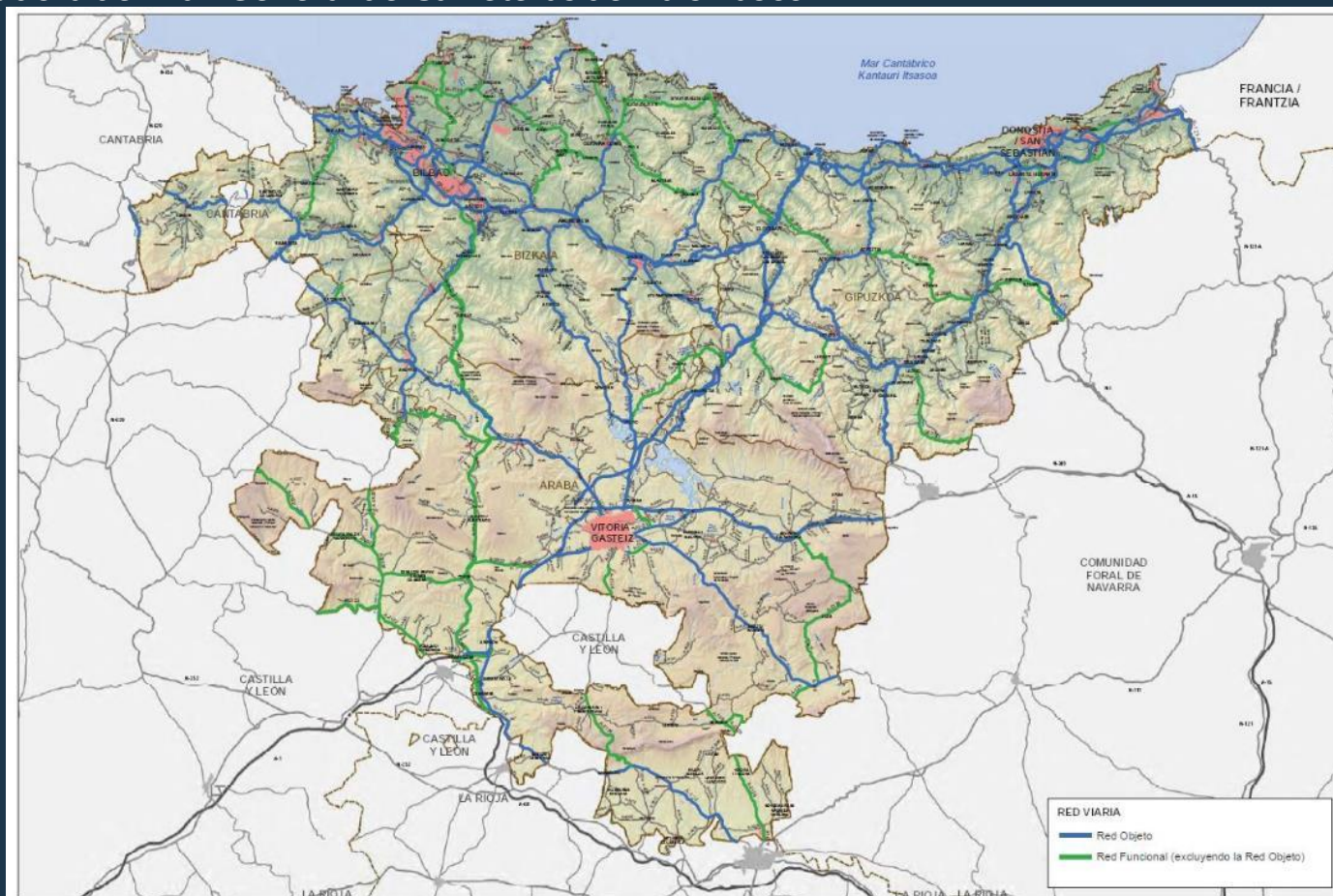
2018 30 ago/ 30 oct **Información pública** y audiencia a las administraciones y entidades interesadas

2019 27 de febrero Aprobación **Modificaciones** a introducir en el **Avance**

2019 1 de octubre **Solicitud de informe** de la **COTPV** previo a la Aprobación Definitiva

## CLASIFICACIÓN de la RED de CARRETERAS

- **Red Funcional (1.721 km):** Red de interés preferente, Red Básica y Red Comarcal.
- **Red Objeto del Plan (1.189 km):** Carreteras de la Red Funcional que, por la entidad de sus tráficos, han sido incluidas en el catálogo de la Ley 5/2018, de 29 de noviembre, de tercera modificación de la Ley reguladora del Plan General de Carreteras del País Vasco



## Principales OBJETIVOS del PLAN (1).

### a) Objetivos estratégicos.

- Equilibrar el territorio y la comunicación entre sus localidades.
- Compatibilizar la mejora de la red viaria con la protección del medio ambiente.
- Incrementar la seguridad vial y reducir el riesgo de accidentes.

### b) Objetivos propios del Plan.

- Favorecer la integración de la red viaria de la CAPV en la Red Transeuropea.
- Mejorar las conexiones con los puntos nodales principales (puertos, aeropuertos, plataformas logísticas).
- Posibilitar una programación de inversiones, que garantice su máxima eficacia.

### c) Objetivos específicos ambientales.



## Principales OBJETIVOS del PLAN (2).



### c) Objetivos específicos ambientales.

- Mejorar la convivencia con los ríos y otras masas de agua.
- Reducir la fragmentación de hábitats atribuible a la red de carreteras.
- Integrar la red en el paisaje.
- Mejorar los perfiles sonoros en las áreas de mayor sensibilidad al ruido.
- Promover la intermodalidad.

## SITUACIÓN ACTUAL de la RED OBJETO del PLAN.

### Criterios estructurales.

- Por tipo de Red.
- Por tipo de vía, anchura de calzada o velocidad.
- Evolución del número de accidentes

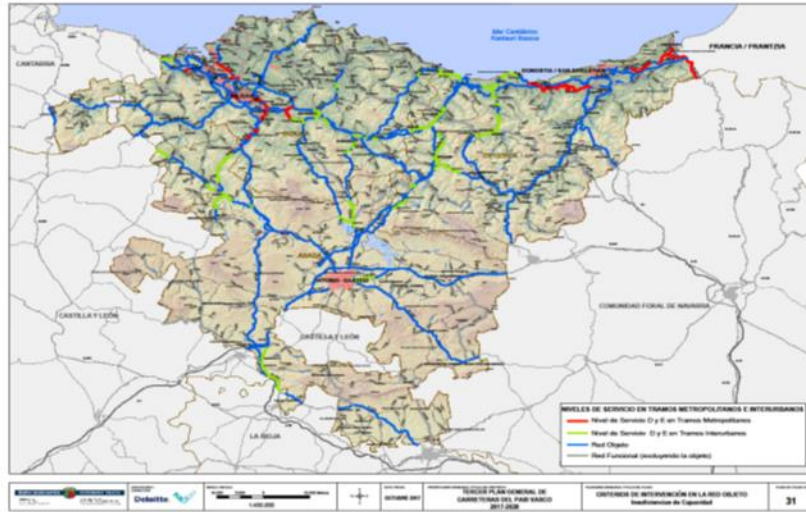
### Criterios funcionales.

- Movilidad diaria de los residentes.
- Intensidad media diaria – IMD- en vehículos/día.
- Nivel de servicio.
- Accesibilidad simple absoluta.

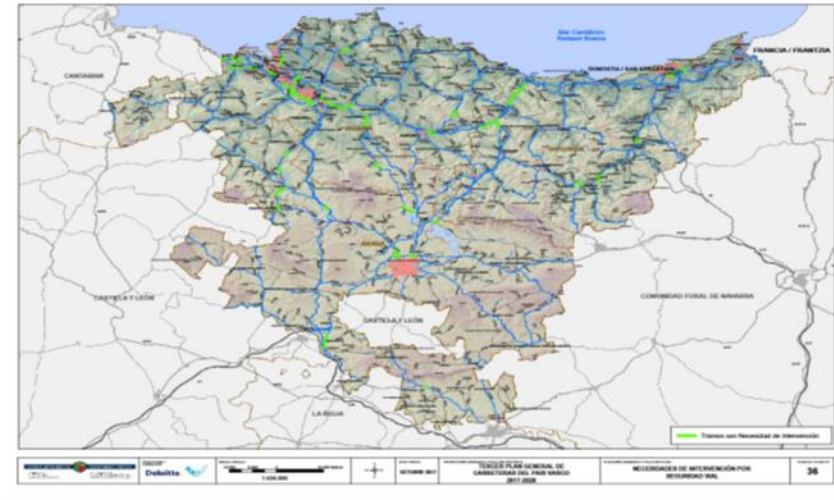


# NECESIDADES de INTERVENCIÓN en la Red Objeto.

## Niveles de servicio



## Anchos de plataforma



## Discontinuidades de tráfico



## Seguridad vial

## Actuaciones propuestas en la Red Objeto

### - Programas y subprogramas



### 1. Obra principal

- Nuevas infraestructuras.
- Duplicación de calzada.
- Ampliación de capacidad.
- Reordenación y control de accesos.
- Reordenación y construcción de enlaces.

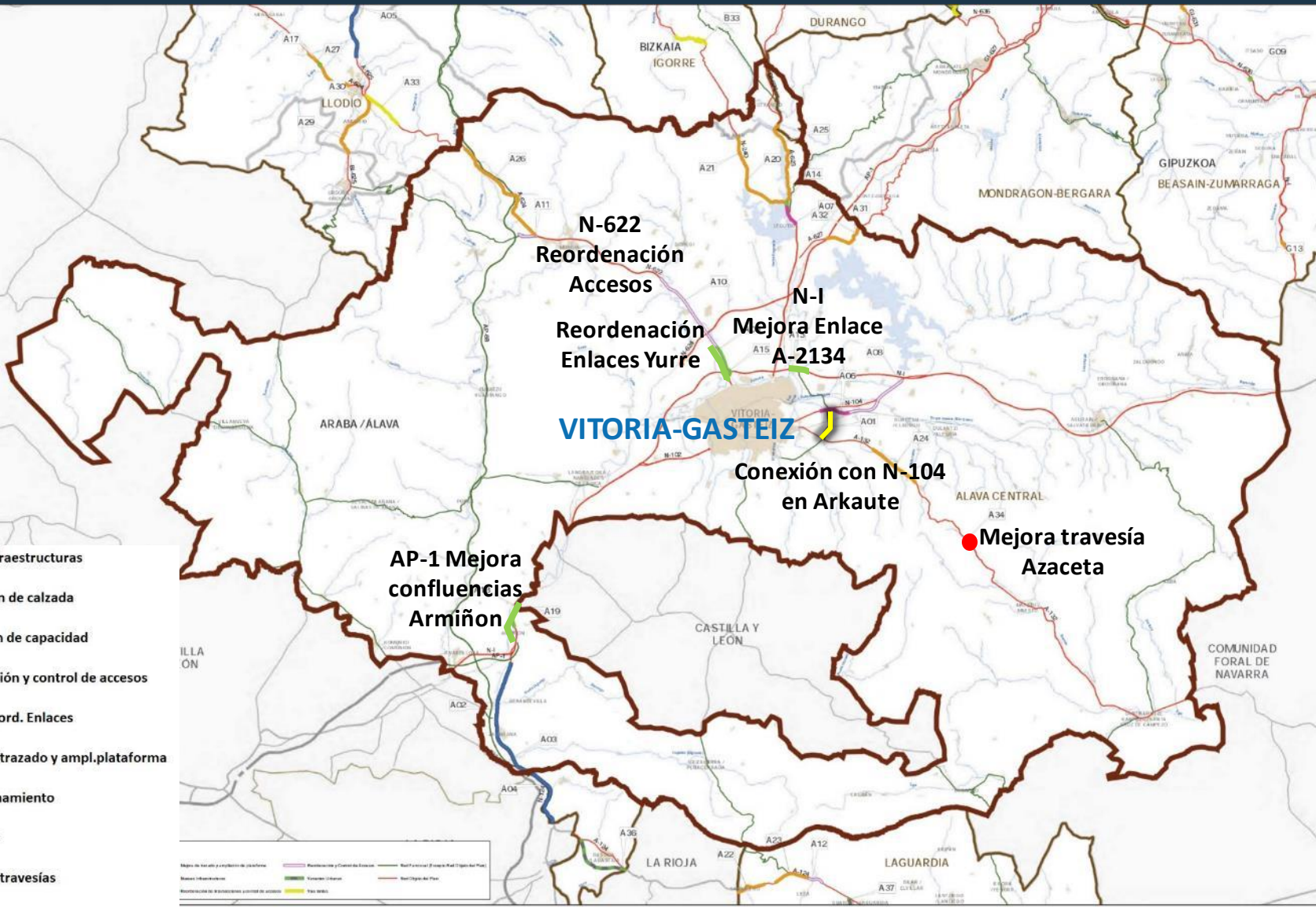
### 2. Acondicionamiento

- Acondicionamiento de la red.
- Mejoras de trazado y ampliación de plataforma.
- Reordenación de intersecciones y control de accesos.
- Construcción de vías lentas.
- Mejora de travesías de la red.

### 3. Variantes urbanas

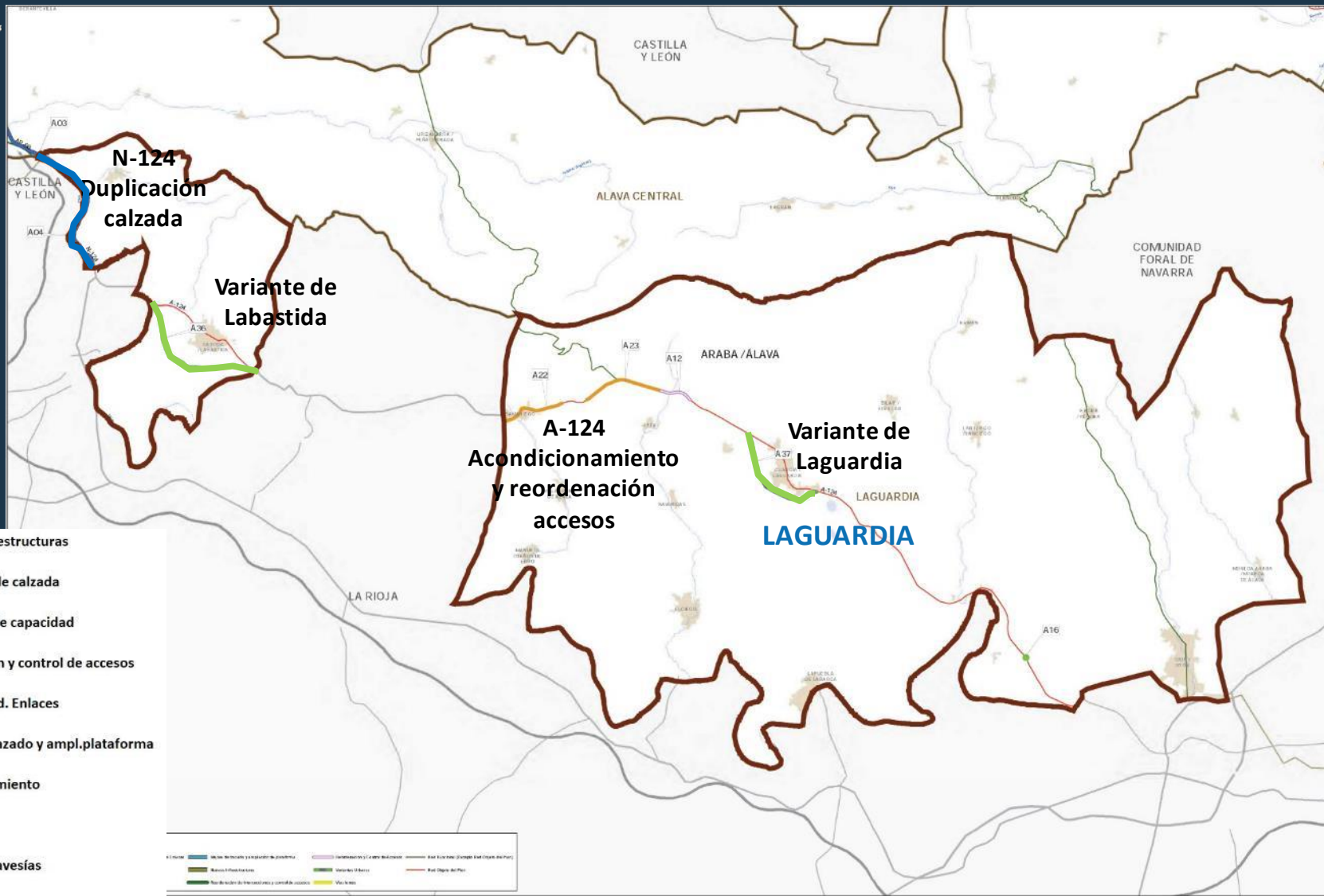


# Actuaciones propuestas. Área Funcional de Álava Central



- Nuevas infraestructuras
- Duplicación de calzada
- Ampliación de capacidad
- Reordenación y control de accesos
- Const. y reord. Enlaces
- Mejora de trazado y ampl.plataforma
- Acondicionamiento
- Vías lentas
- Mejora de travesías
- Reordenación intersecciones
- Variantes urbanas

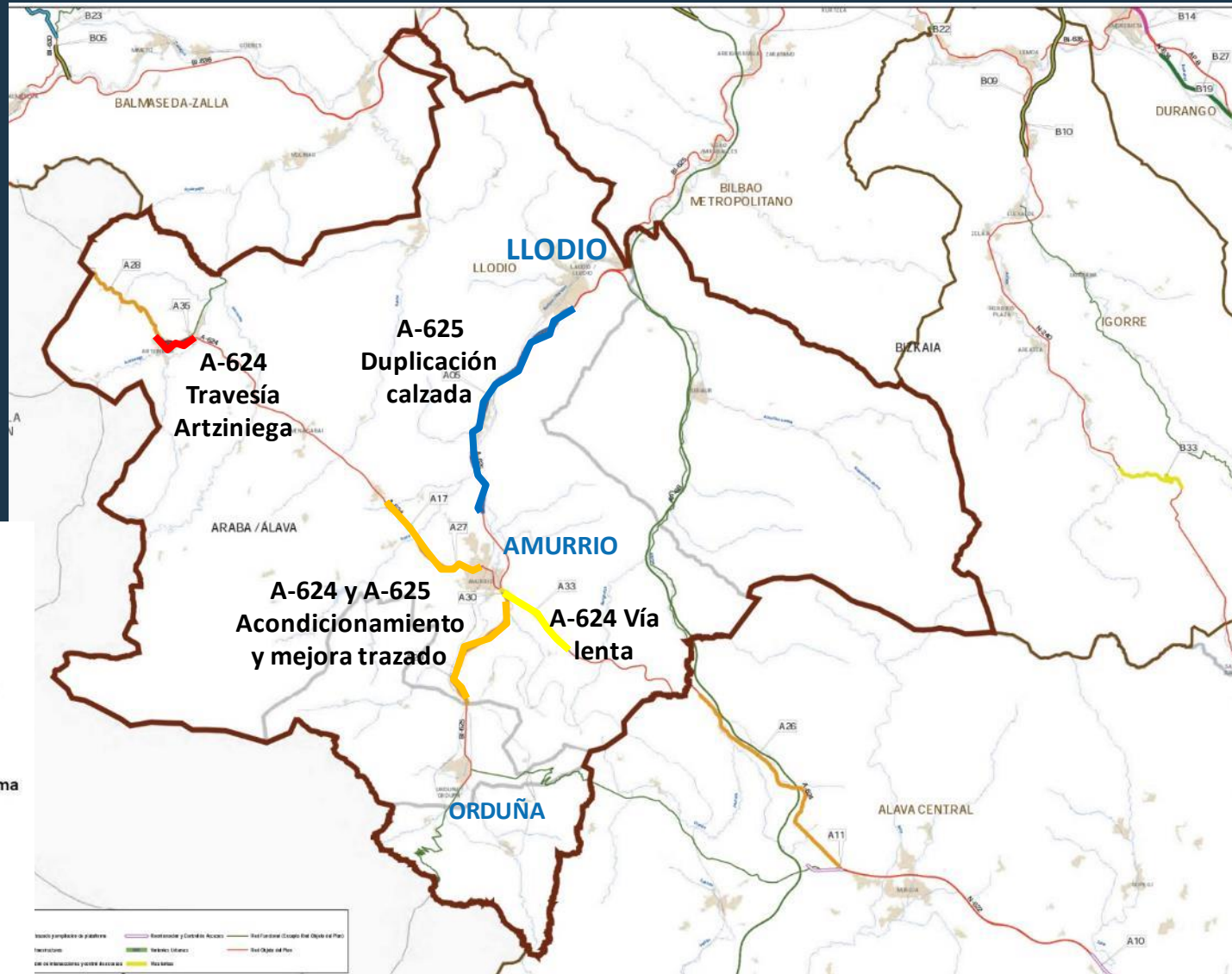
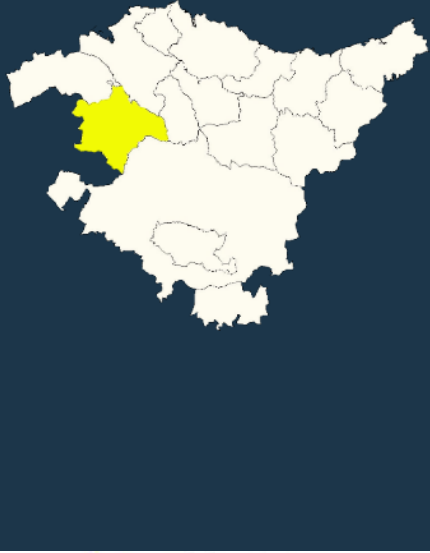
# Actuaciones propuestas. Área Funcional de Rioja Alavesa



- Nuevas infraestructuras
- Duplicación de calzada
- Ampliación de capacidad
- Reordenación y control de accesos
- Const. y reord. Enlaces
- Mejora de trazado y ampl.plataforma
- Acondicionamiento
- Vías lentas
- Mejora de travesías
- Reordenación intersecciones
- Variantes urbanas

Sección transversal y explotación de pendientes	Ordenación y Control de Accesos	Red Ejecutor (excepto Red Local de País Vasco)
Accesos Planificados	Variantes Urbanas	Red Local del País Vasco
Reordenación de Intersecciones y Control de Accesos	Vías Lentas	

## Actuaciones propuestas. Área Funcional de Ayala

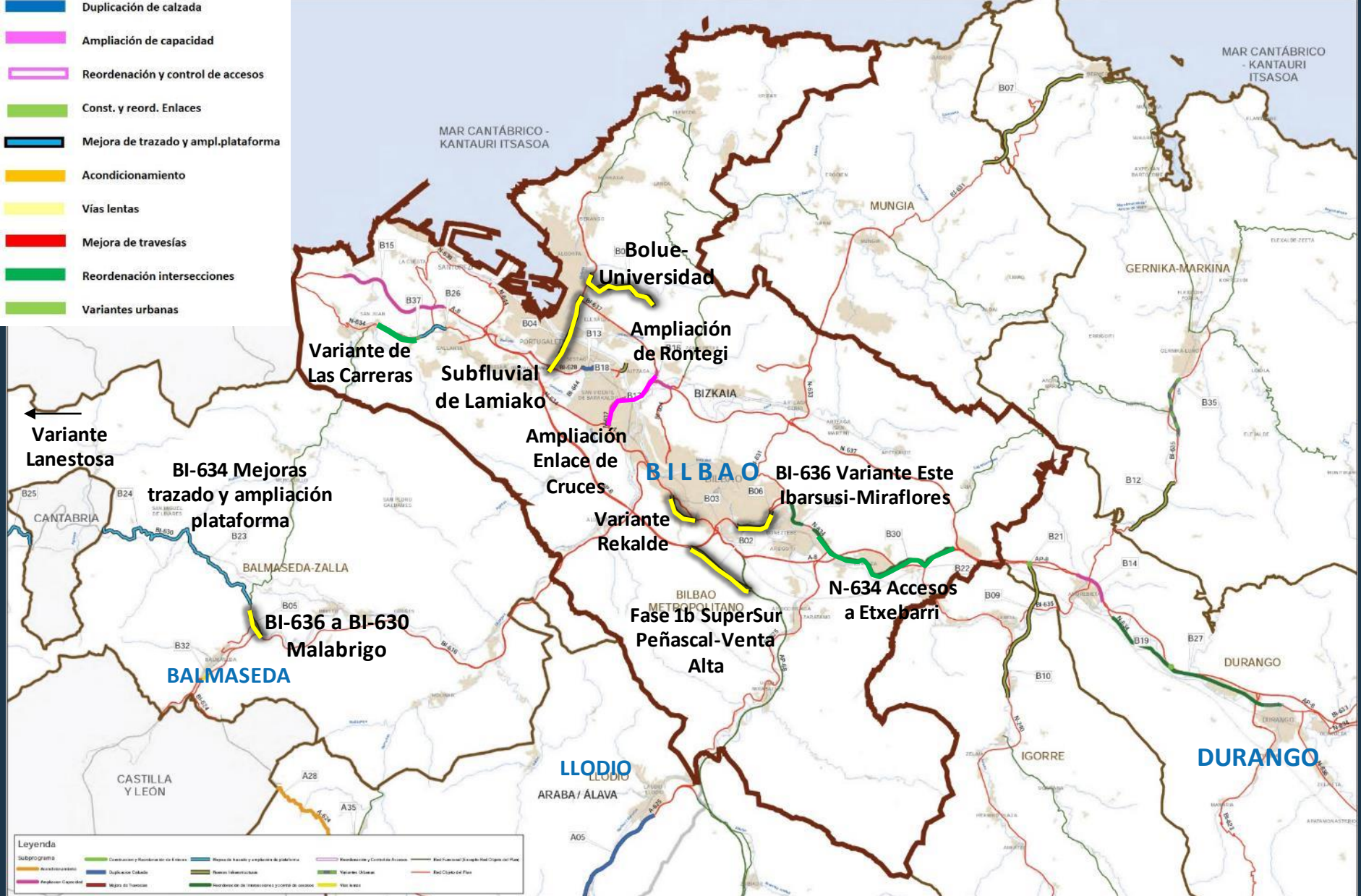


- Nuevas infraestructuras
- Duplicación de calzada
- Ampliación de capacidad
- Reordenación y control de accesos
- Const. y reord. Enlaces
- Mejora de trazado y ampl. plataforma
- Acondicionamiento
- Vías lentas
- Mejora de travesías
- Reordenación intersecciones
- Variantes urbanas

Símbolos y colores de plataformas: Reordenación y Control de Accesos Red Funcional (Grupo Red Ojo de Pez)  
 Infraestructuras: Variantes Urbanas Red Ojo de Pez  
 Color de intersecciones y otros detalles: Vías lentas

# Áreas Funcionales de Bilbao Metropolitano y Encartaciones

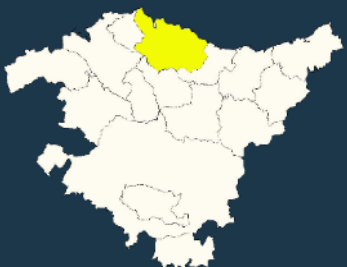
- Nuevas infraestructuras
- Duplicación de calzada
- Ampliación de capacidad
- Reordenación y control de accesos
- Const. y reord. Enlaces
- Mejora de trazado y ampl.plataforma
- Acondicionamiento
- Vías lentas
- Mejora de travesías
- Reordenación intersecciones
- Variantes urbanas



**Leyenda**

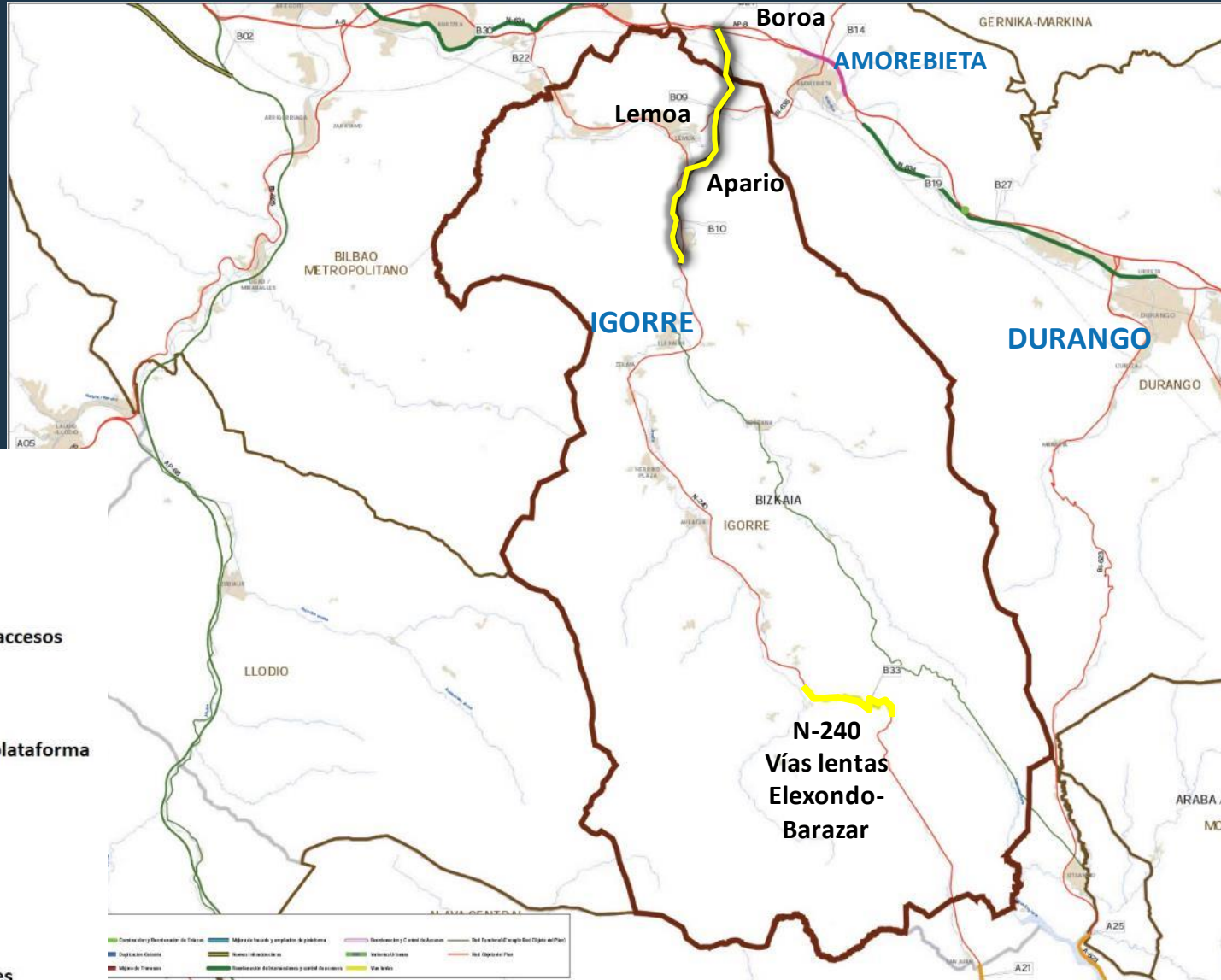
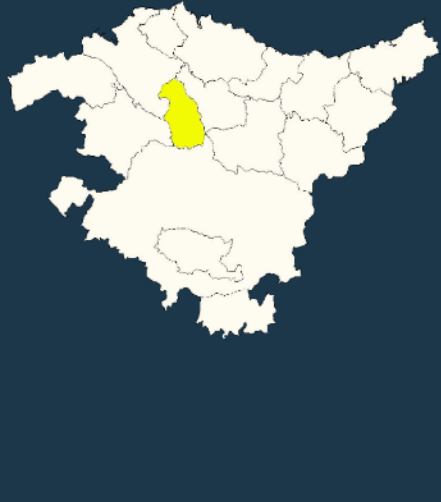
<span style="color: green;">—</span> Construcción y Reordenación de los Enlaces	<span style="color: blue;">—</span> Mejora de trazado y ampliación de plataforma	<span style="color: pink;">—</span> Reordenación y Control de Accesos	<span style="color: brown;">—</span> Límite Funcional (límite del Distrito del Plan)
<span style="color: orange;">—</span> Acondicionamiento	<span style="color: blue;">—</span> Duplicación Calzada	<span style="color: lightgreen;">—</span> Nuevas Infraestructuras	<span style="color: red;">—</span> Red Origen del Plan
<span style="color: magenta;">—</span> Ampliación Capacidad	<span style="color: red;">—</span> Mejora de Travesías	<span style="color: green;">—</span> Variantes Urbanas	<span style="color: yellow;">—</span> Vías Lentas

Actuaciones propuestas. Busturialdea- Artibai y Mungialdea



- Nuevas infraestructuras
- Duplicación de calzada
- Ampliación de capacidad
- Reordenación y control de accesos
- Const. y reord. Enlaces
- Mejora de trazado y ampl.plataforma
- Acondicionamiento
- Vías lentas
- Mejora de travesías
- Reordenación intersecciones
- Variantes urbanas

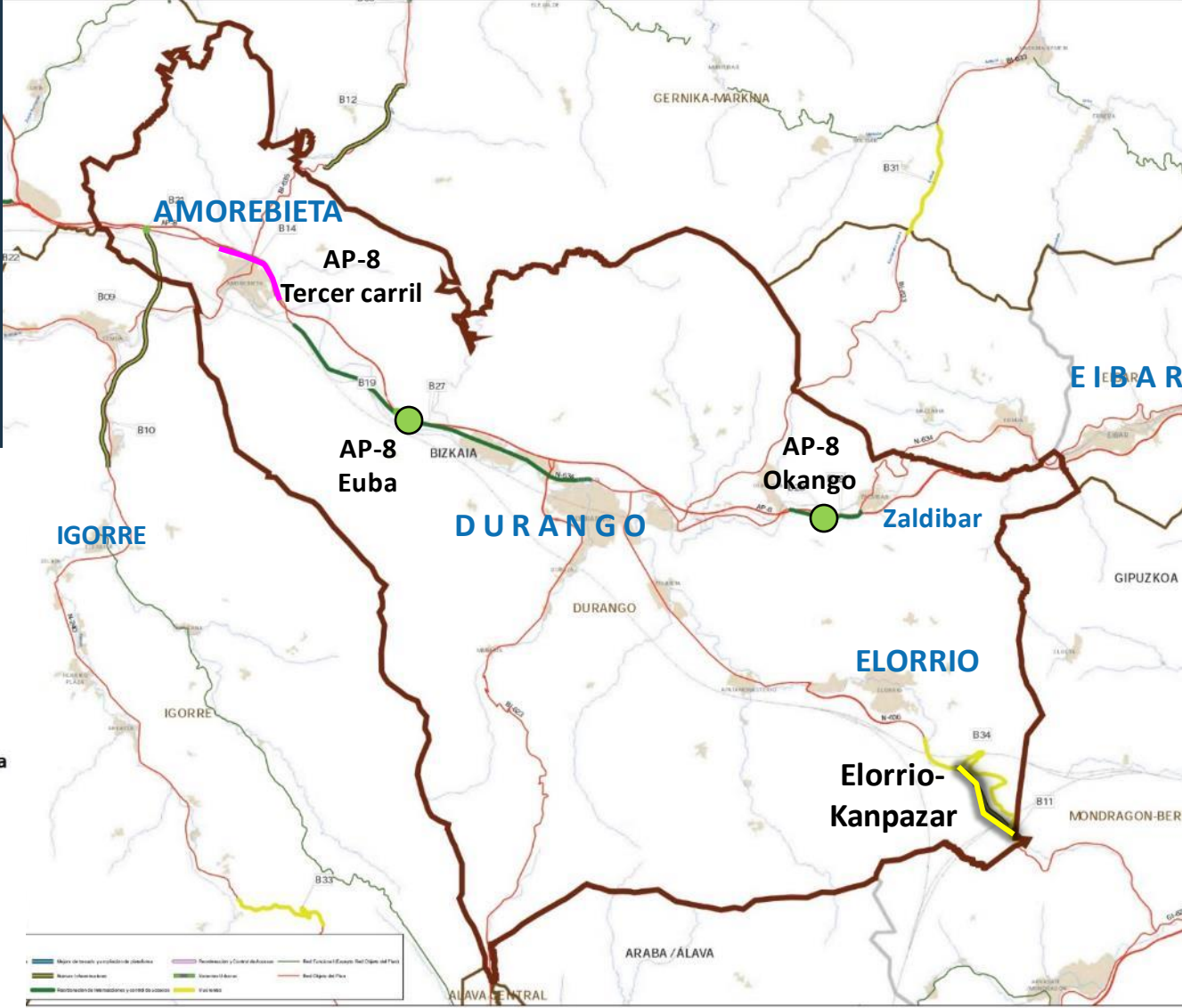
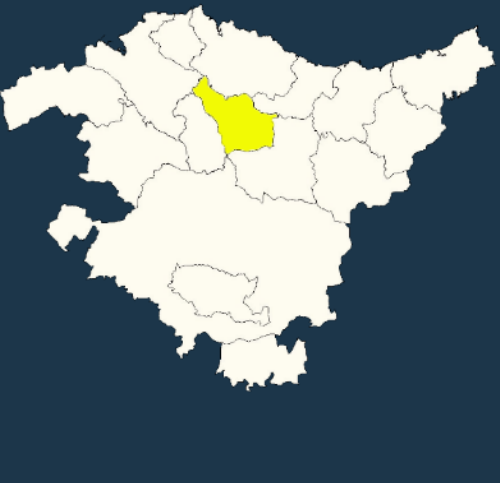
## Actuaciones propuestas. Arratia



-  Nuevas infraestructuras
-  Duplicación de calzada
-  Ampliación de capacidad
-  Reordenación y control de accesos
-  Const. y reord. Enlaces
-  Mejora de trazado y ampl.plataforma
-  Acondicionamiento
-  Vías lentas
-  Mejora de travesías
-  Reordenación intersecciones
-  Variantes urbanas



### Actuaciones propuestas. Durangaldea

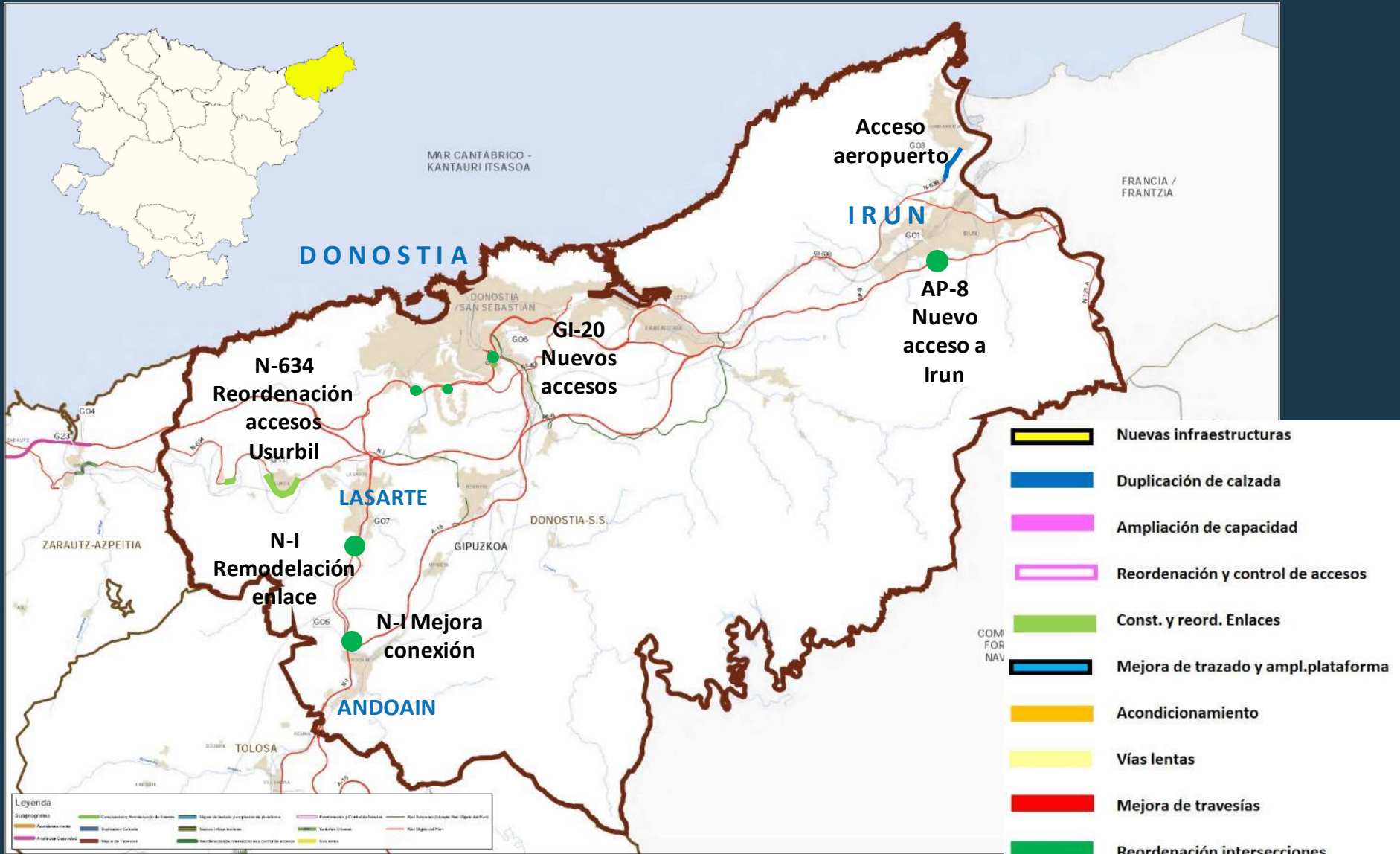


- Nuevas infraestructuras
- Duplicación de calzada
- Ampliación de capacidad
- Reordenación y control de accesos
- Const. y reord. Enlaces
- Mejora de trazado y ampl.plataforma
- Acondicionamiento
- Vías lentas
- Mejora de travesías
- Reordenación intersecciones
- Variantes urbanas

Map legend details:

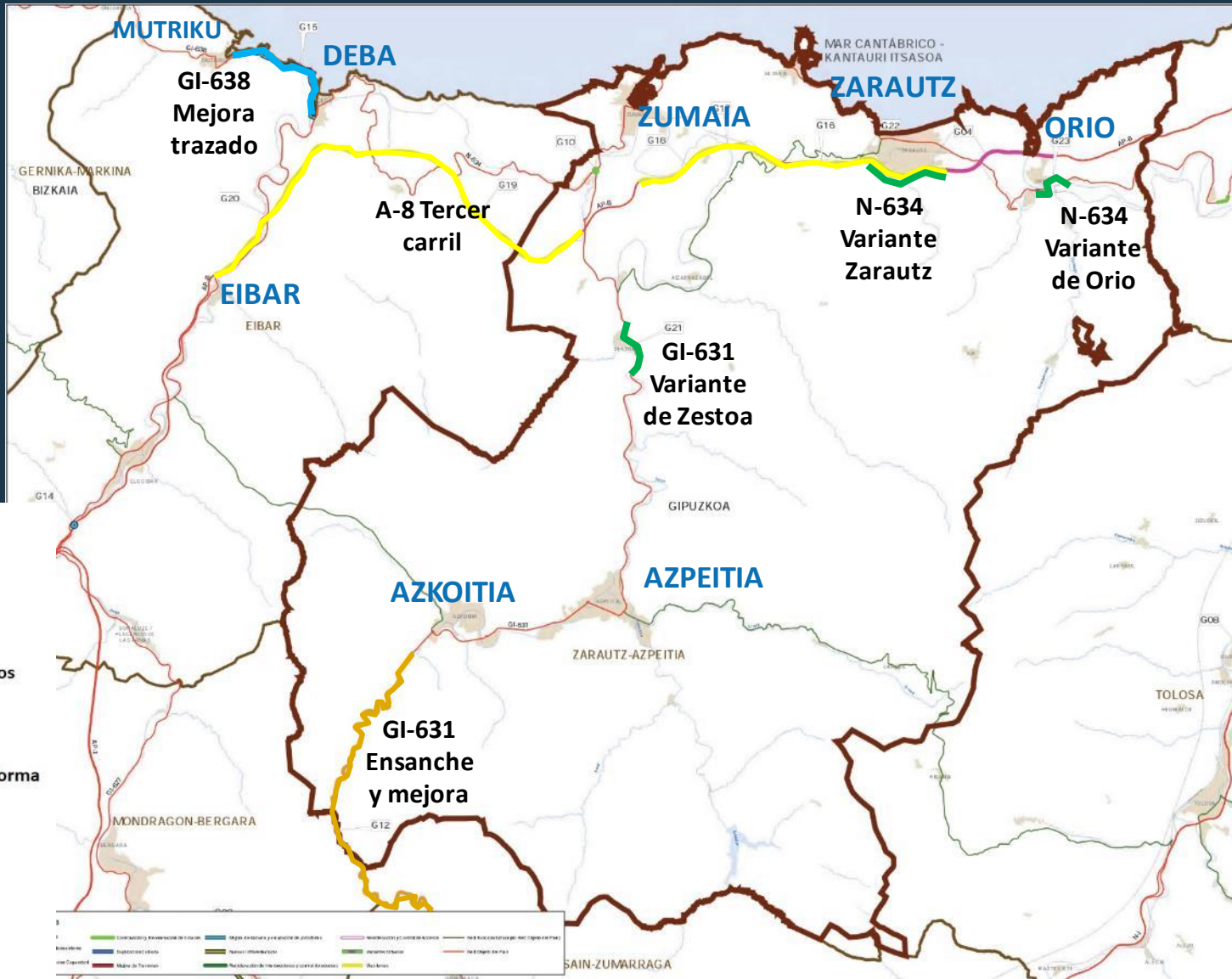
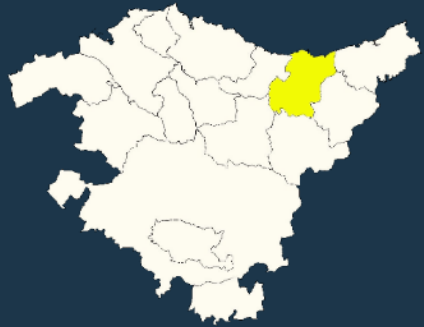
- Mejora de trazado y ampliación de plataforma
- Reordenación y control de accesos
- Reducción de la velocidad
- Mejora de travesías
- Reordenación de intersecciones y control de accesos
- Reducción de la velocidad
- Reducción de la velocidad
- Reducción de la velocidad
- Reducción de la velocidad
- Reducción de la velocidad

## Actuaciones propuestas. Donostialdea- Bajo Bidasoa





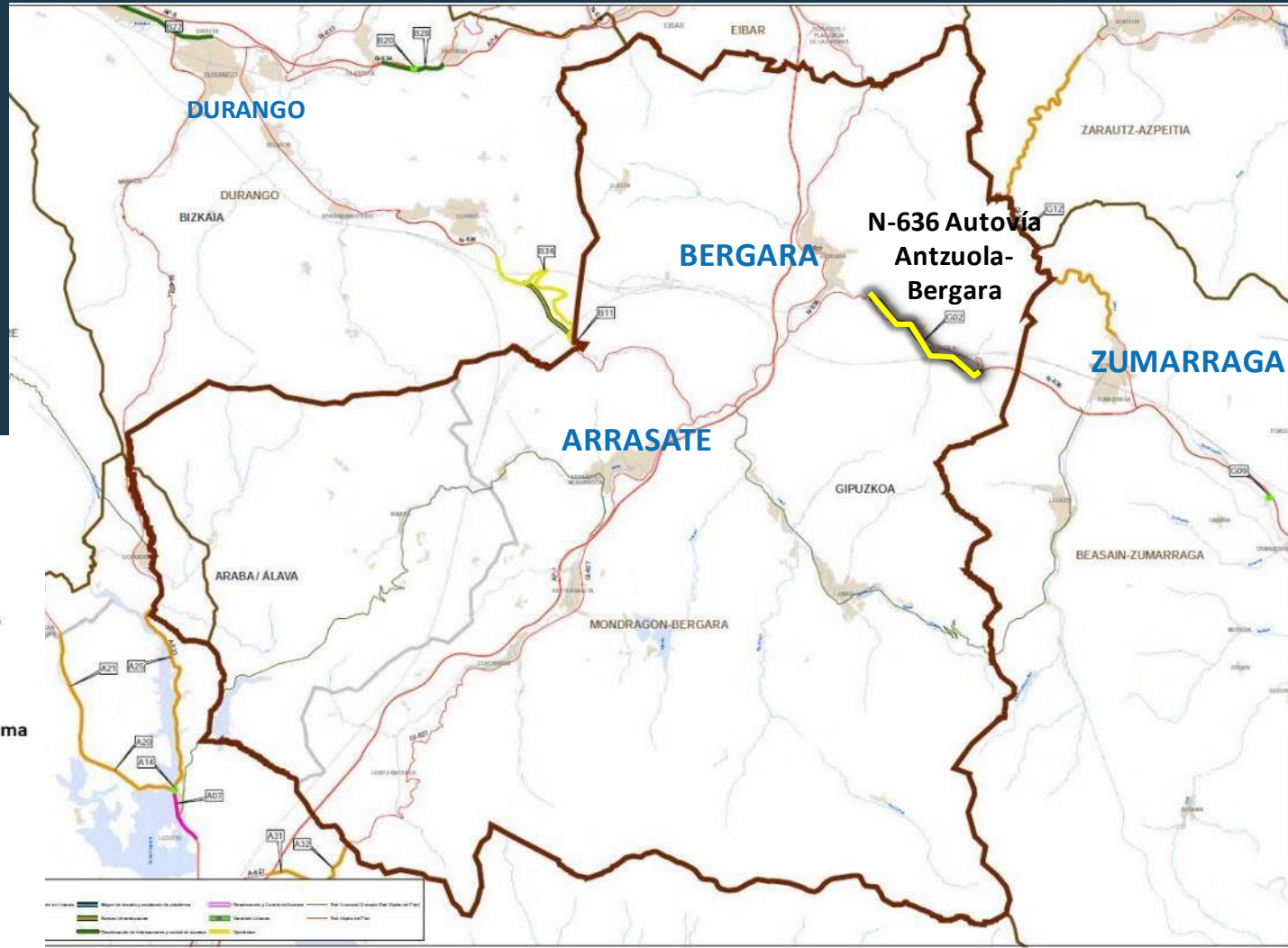
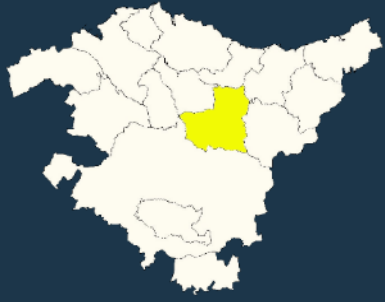
## Actuaciones propuestas. Áreas Funcionales de Bajo Deba y Urola Costa



- Nuevas infraestructuras
- Duplicación de calzada
- Ampliación de capacidad
- Reordenación y control de accesos
- Const. y reord. Enlaces
- Mejora de trazado y ampl.plataforma
- Acondicionamiento
- Vías lentas
- Mejora de travesías
- Reordenación intersecciones
- Variantes urbanas

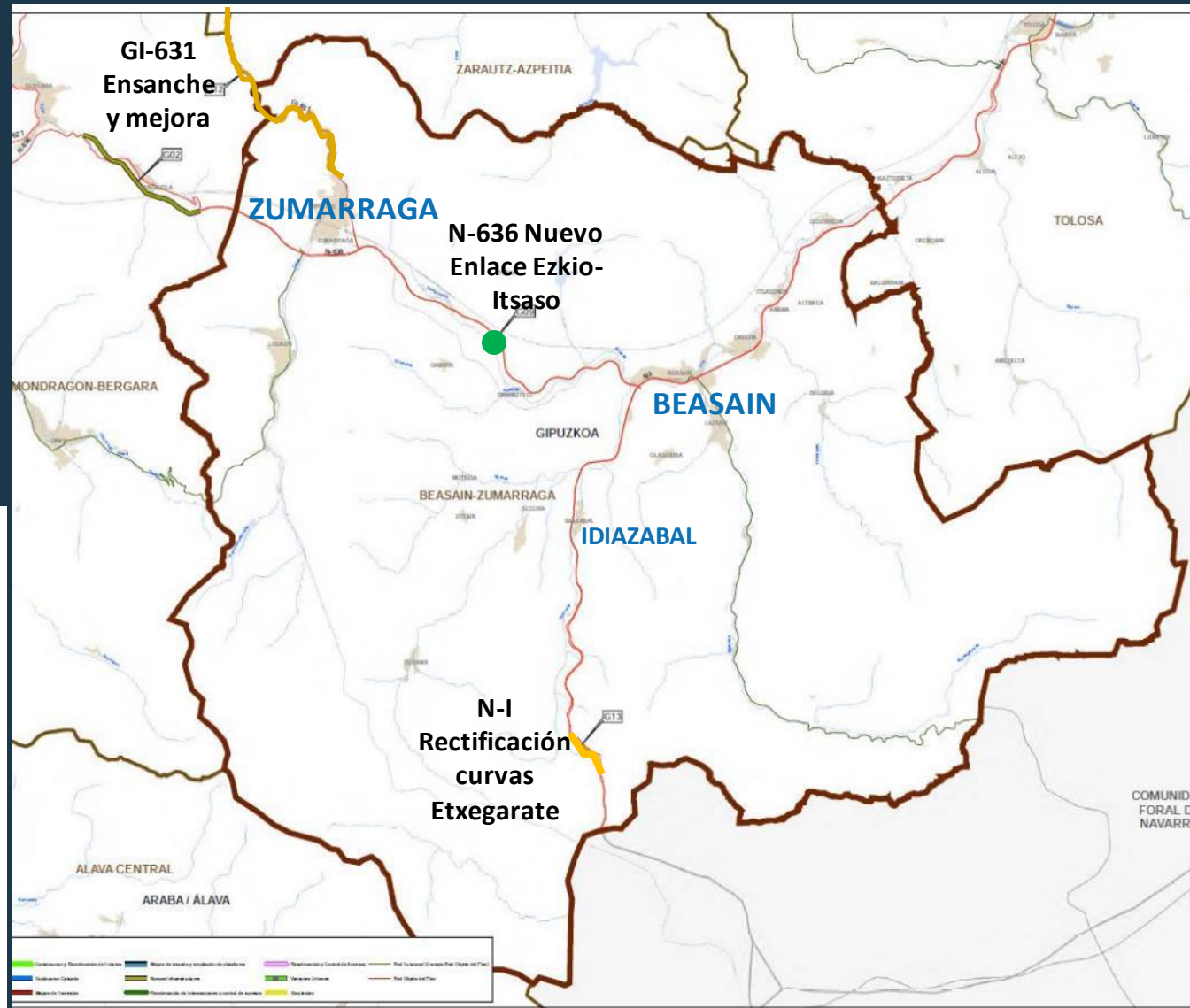
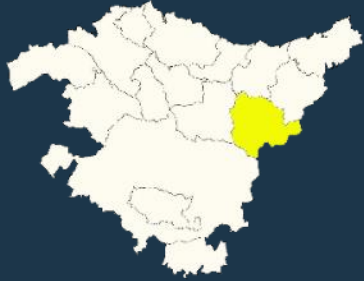


## Actuaciones propuestas. Área Funcional de Alto Deba



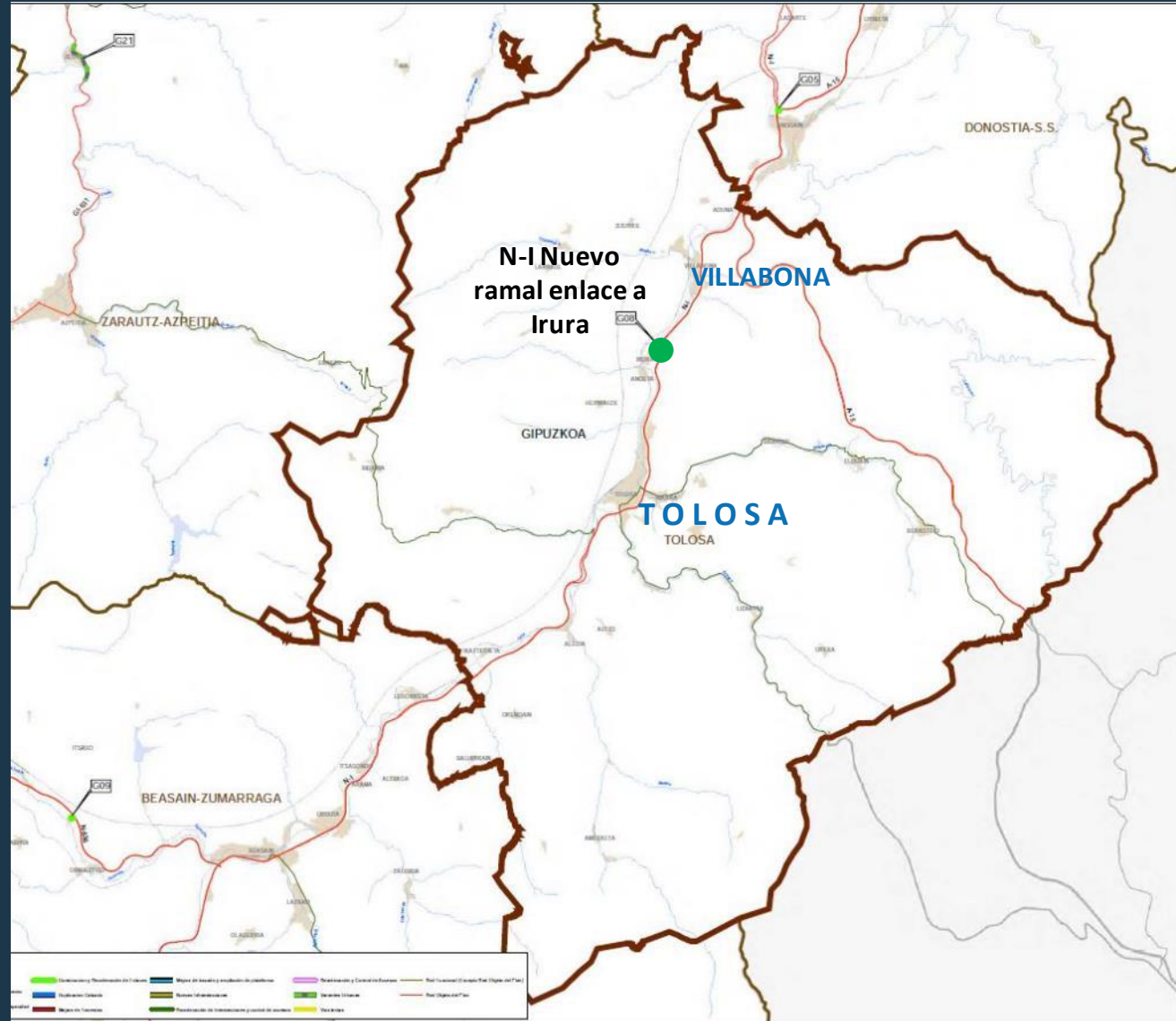
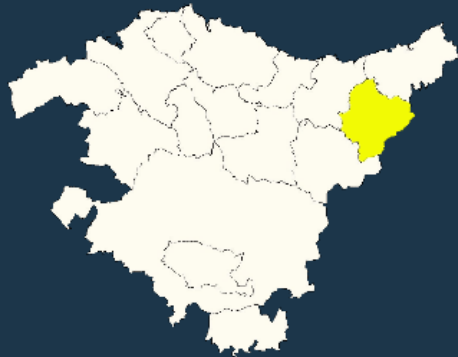
-  Nuevas infraestructuras
-  Duplicación de calzada
-  Ampliación de capacidad
-  Reordenación y control de accesos
-  Const. y reord. Enlaces
-  Mejora de trazado y ampl.plataforma
-  Acondicionamiento
-  Vías lentas
-  Mejora de travesías
-  Reordenación intersecciones
-  Variantes urbanas

# Actuaciones propuestas. Área Funcional de Goierri



- Nuevas infraestructuras
- Duplicación de calzada
- Ampliación de capacidad
- Reordenación y control de accesos
- Const. y reord. Enlaces
- Mejora de trazado y ampl.plataforma
- Acondicionamiento
- Vías lentas
- Mejora de travesías
- Reordenación intersecciones
- Variantes urbanas

## Actuaciones propuestas. Área Funcional de Tolosaldea



-  Nuevas infraestructuras
-  Duplicación de calzada
-  Ampliación de capacidad
-  Reordenación y control de accesos
-  Const. y reord. Enlaces
-  Mejora de trazado y ampl.plataforma
-  Acondicionamiento
-  Vías lentas
-  Mejora de travesías
-  Reordenación intersecciones
-  Variantes urbanas



## TERCER PLAN GENERAL de CARRETERAS del PAÍS VASCO

Programa: Obra principal

Subprograma: Nuevas infraestructuras



### Nuevos trazados viarios no contempladas en el Plan vigente

Territorio Histórico	Área Funcional	Nueva infraestructura	km
Bizkaia	Bilbao Metropolitano	Sublucial de Lamiako	3,7 km
		Bolue- Universidad	3,5 km
	Encartaciones	Enlace BI-636 / Malabrigo	2,1 km
	Durangaldea	N-636 Elorrio- Kanpazar	5,2 km



