

**Urkiolako Naturagune Babestuaren Natura Baliabideak Antolatzeko Plana.**  
Plan de Ordenación de los Recursos Naturales del Espacio Natural Protegido de Urkiola



**ESPEDIENTEA** OT-002/19-PORN

EXPEDIENTE

**TXOSTENA** Lurralde Plangintza, Hirigintza eta Hiri Berroneratze Zuzendaritza

PONENCIA Dirección de Planificación Territorial, Urbanismo y Regeneración Urbana

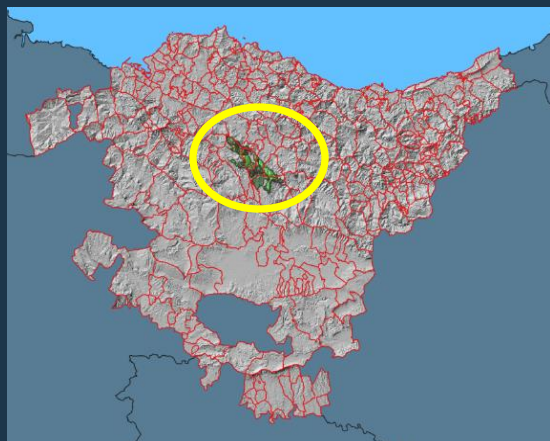
**GATA** Urkiolako Naturagune Babestuaren Natura Baliabideak Antolatzeko Plana

ASUNTO Plan de Ordenación de los Recursos Naturales del Espacio Natural Protegido de Urkiola

**EREMUA** Arratia, Debagoiena eta Durangaldea

ÁREA Áreas funcionales de Arratia, Alto Deba y Durangaldea

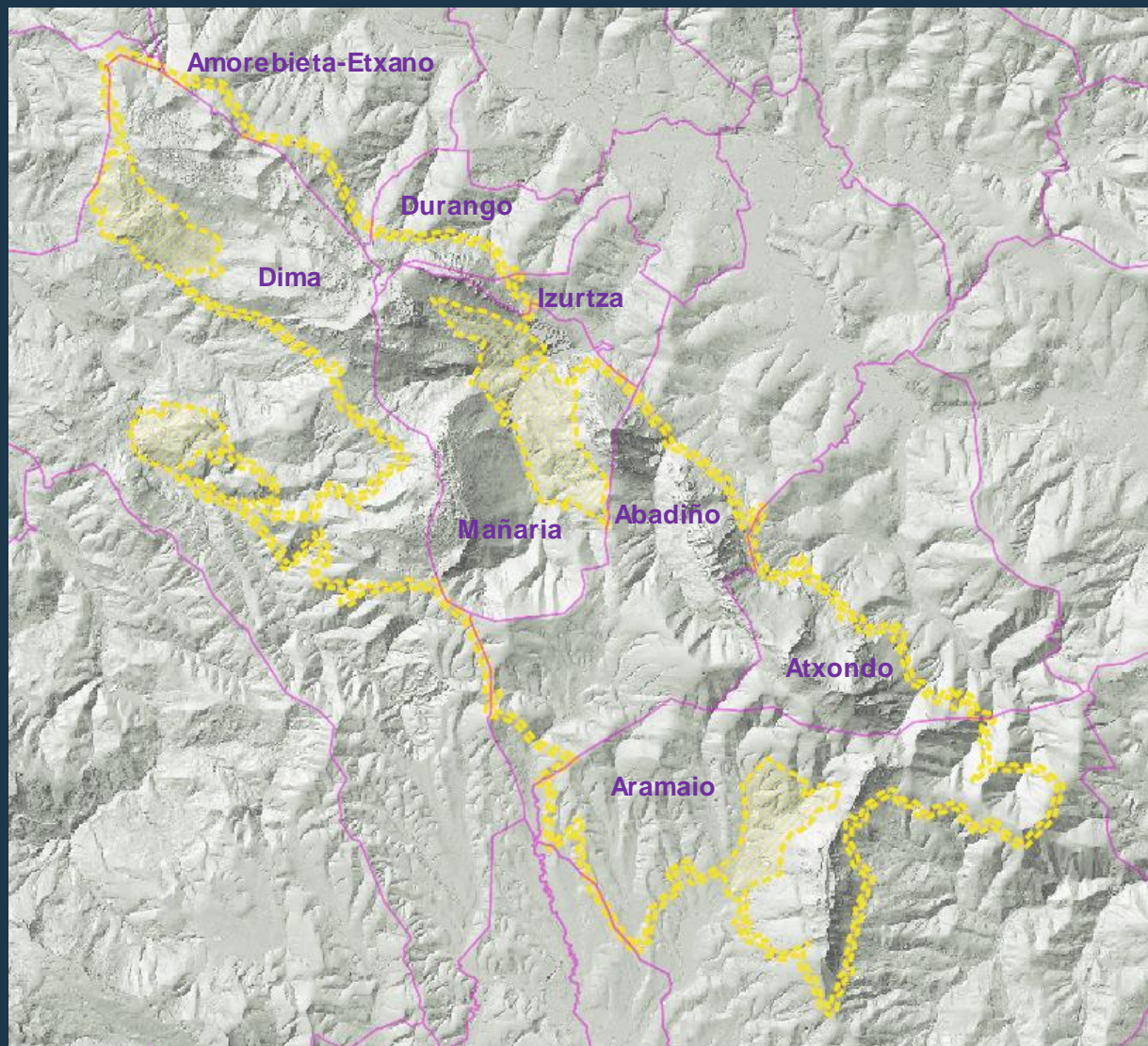
**Urkiolako Naturagune Babestuaren Natura Baliabideak Antolatzeko Plana.**  
Plan de Ordenación de los Recursos Naturales del Espacio Natural Protegido de Urkiola

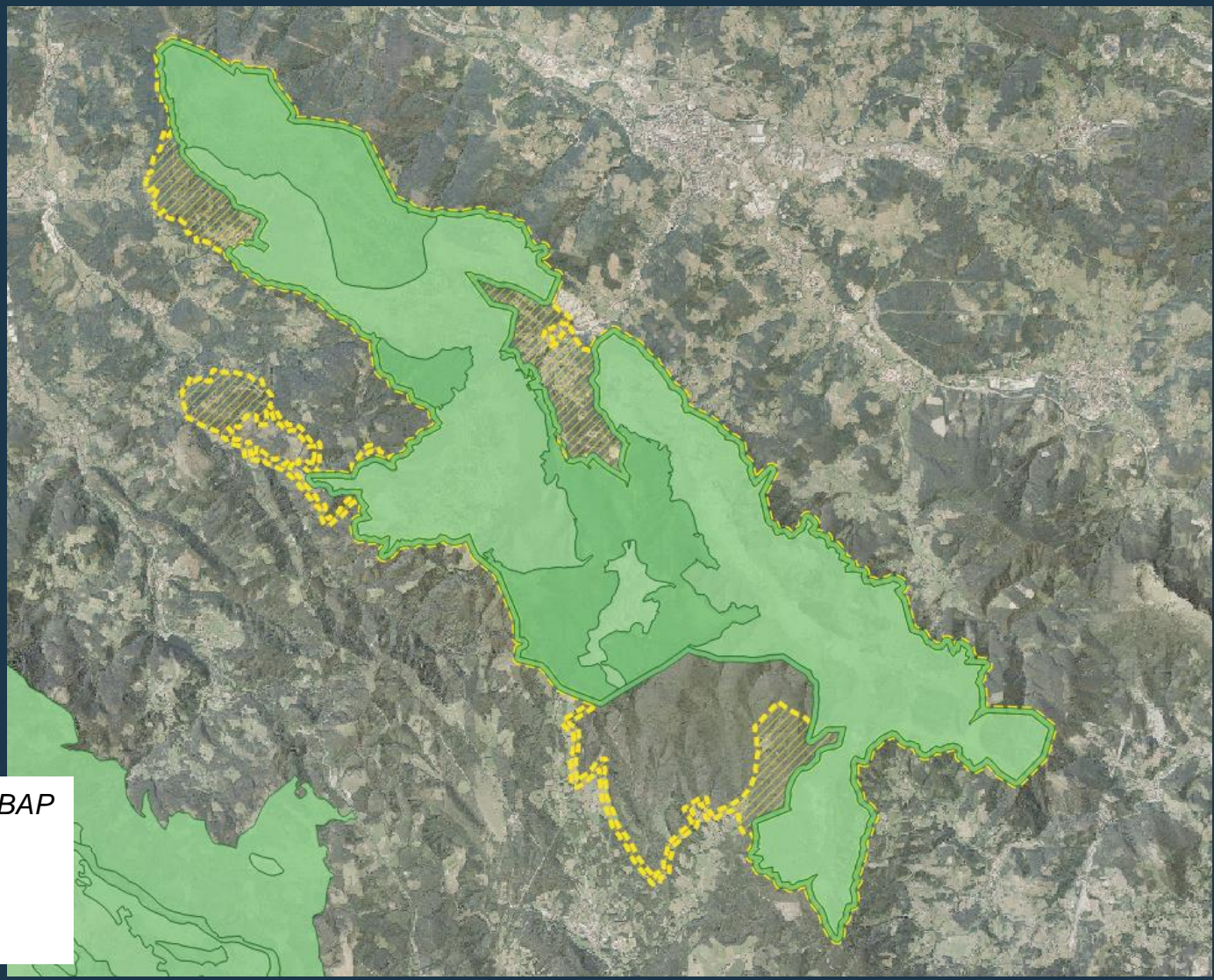



*Eremua: Urkiolako*  
*Naturagune Babestua*  
Ámbito: Espacio Natural  
Protegido de Urkiola


6.815,71 ha

Decreto 147/2000, de 18 de junio,  
por el que se aprueba el Plan de  
Ordenación de los Recursos  
Naturales del Parque Natural de  
Urkiola





 *Indarrean dagoen NBAP*  
PORN Vigente

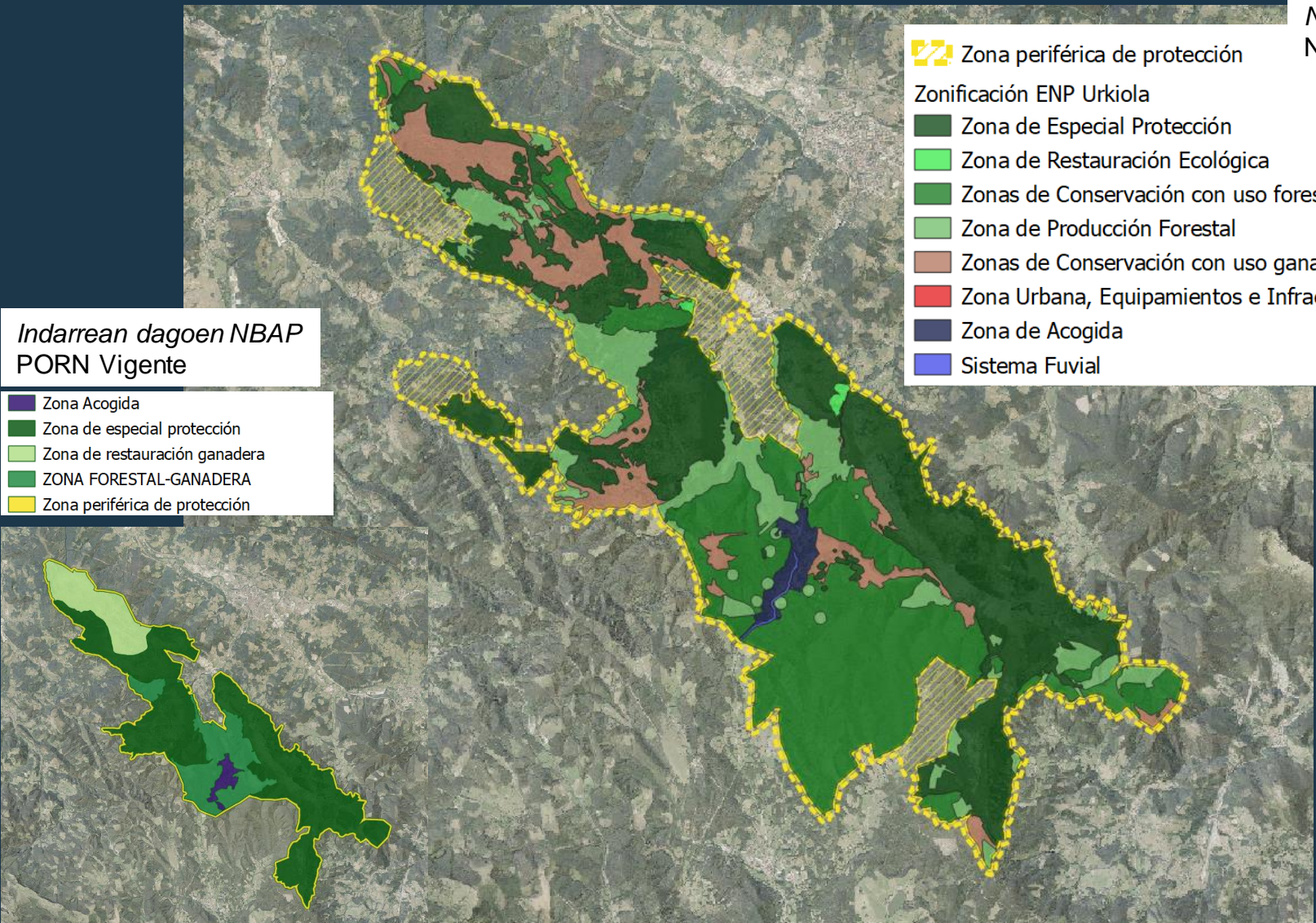
 *NBAP berria*  
Nuevo PORN

NBAP berria  
Nuevo PORN

Indarrean dagoen NBAP  
PORN Vigente

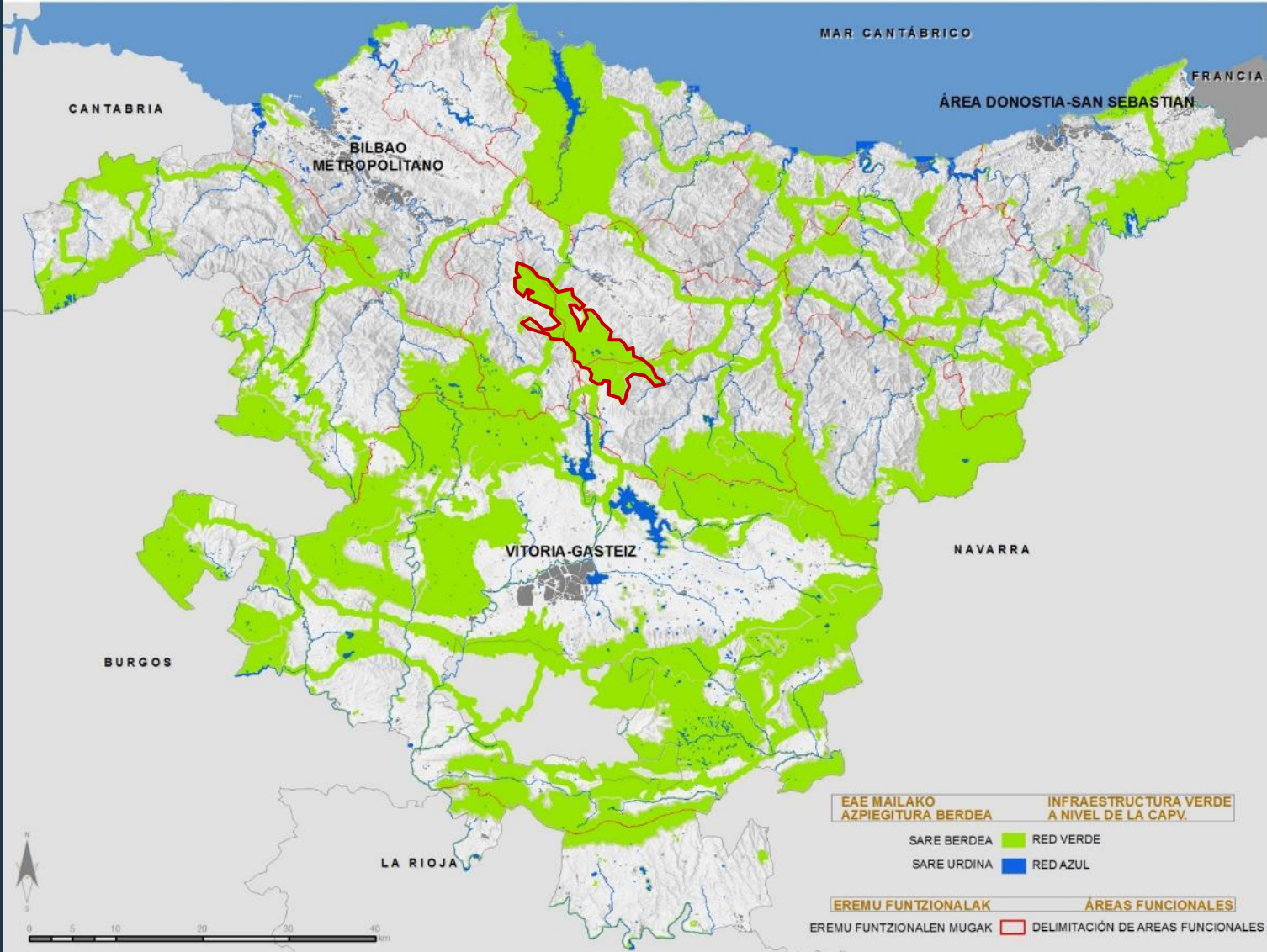
- Zona Acogida
- Zona de especial protección
- Zona de restauración ganadera
- ZONA FORESTAL-GANADERA
- Zona periférica de protección

- Zona periférica de protección
- Zonificación ENP Urkiola
- Zona de Especial Protección
- Zona de Restauración Ecológica
- Zonas de Conservación con uso forestal extensivo
- Zona de Producción Forestal
- Zonas de Conservación con uso ganadero extensivo
- Zona Urbana, Equipamientos e Infraestructuras
- Zona de Acogida
- Sistema Fuvial

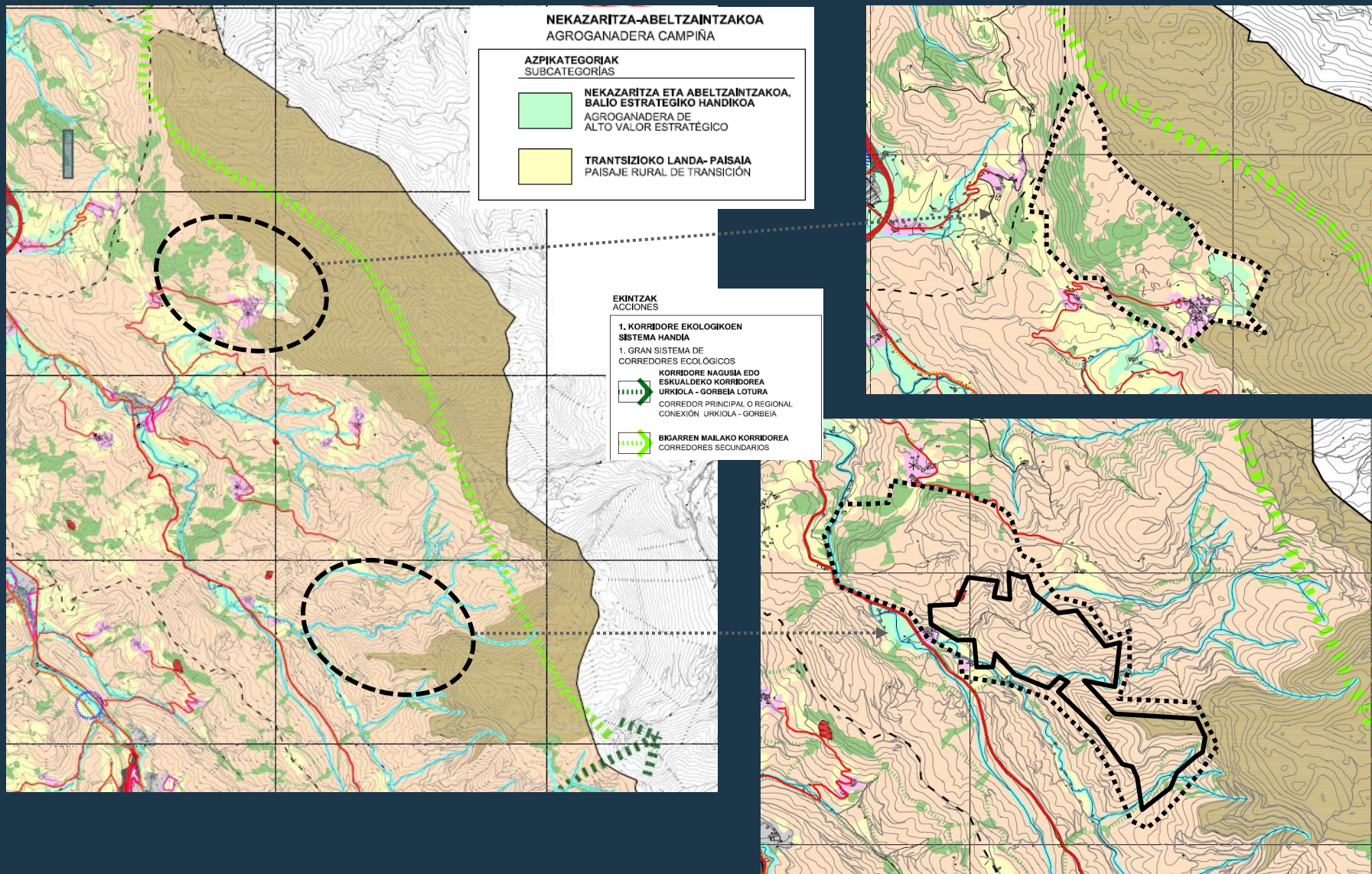


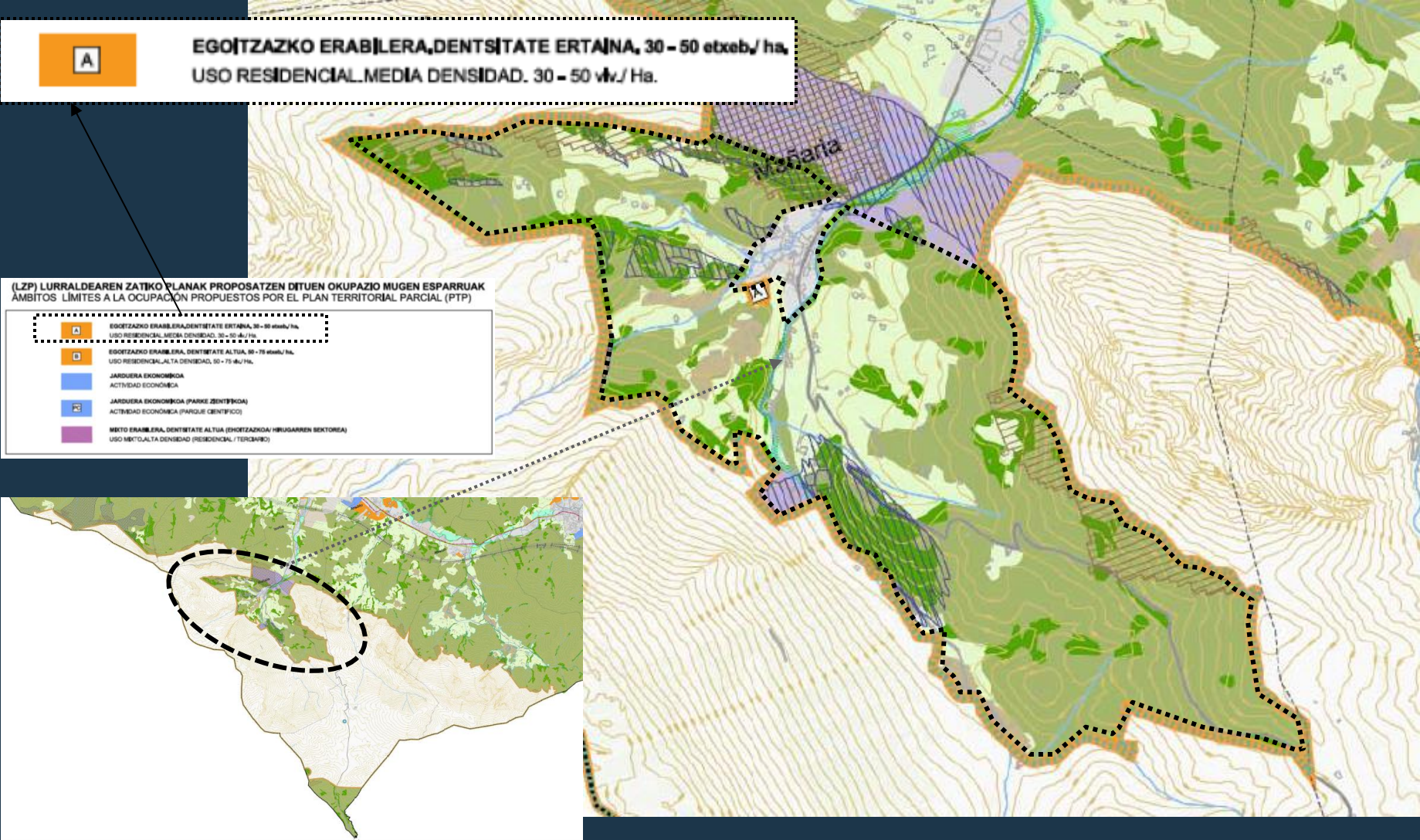
Lurralde  
Antolamenduaren  
Gidalerroak (LAG)  
Azpiegitura  
Berdea

Directrices de  
Ordenación  
Territorial (DOT)  
Infraestructura  
Verde

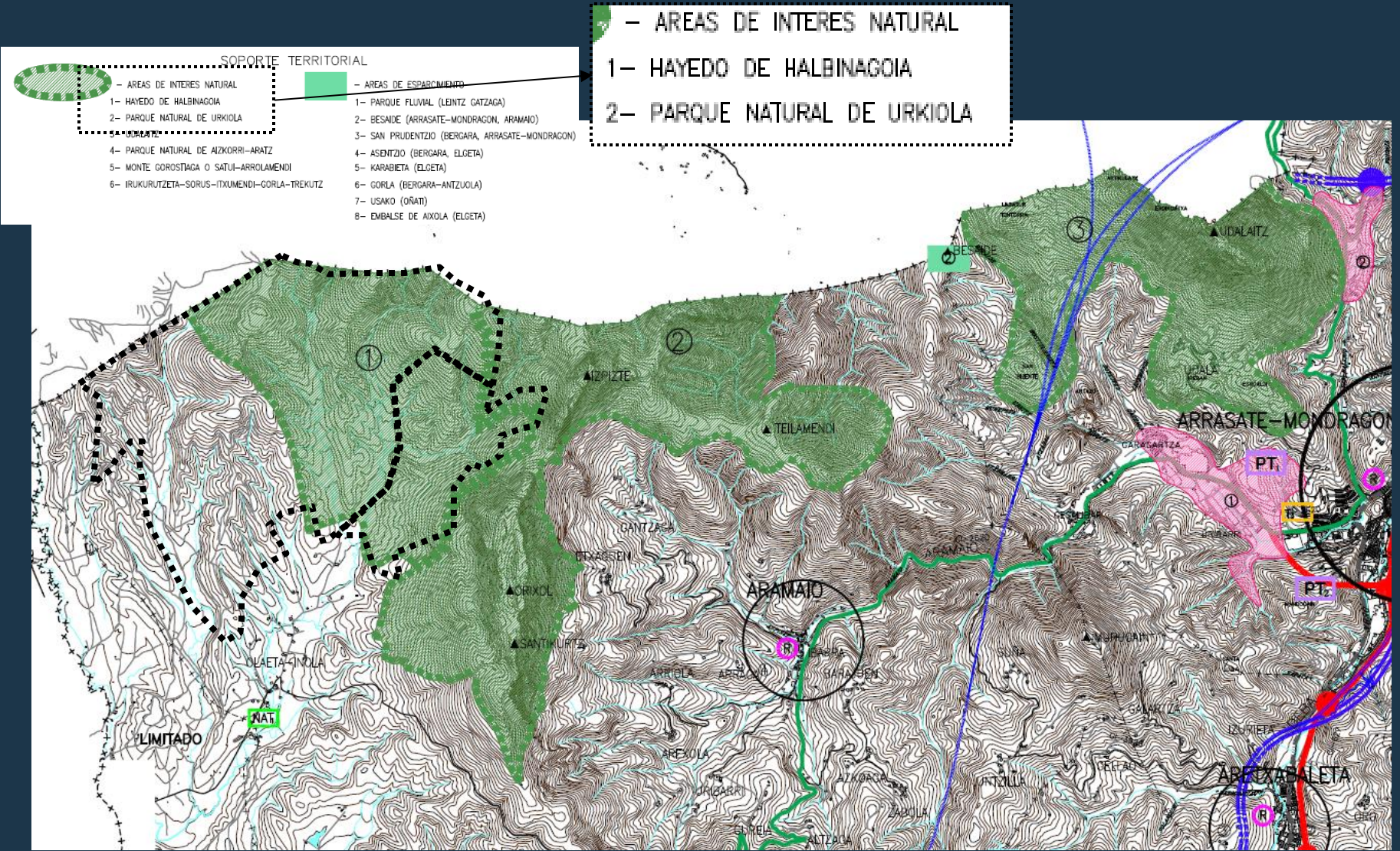


MATRIZ DE ORDENACIÓN DEL MEDIO FÍSICO DE LA CAPV 1- Propiciado 2- Admisible 3- Prohibido  Planeamiento de desarrollo 2 <sup>a</sup> PTS Agroforestal 2 <sup>a</sup> PTS Agroforestal en Paisaje Rural de Transición, prohibido en Alto Valor Estratégico 2 <sup>a</sup> PTS de Ríos y Arroyos, Planes hidrológicos 2 <sup>a</sup> PORN, PRUG Urdaibai, ZEC, PTS de Zonas Húmedas, PTS de Litoral	USOS																					
	Protección Ambiental		Ocio y Esparcimiento		Explotación de los recursos primarios						Infraestructuras						Usos Edificatorios					
	Conservación Ambiental Mejora Ambiental Actividades científico-culturales	Recreo Extensivo	Recreo Intensivo	Actividades cinagéticas y piscícolas	Agricultura	Invernaderos	Ganadería	Forestal	Industrias agrarias	Actividades extractivas	Vías de transporte	Líneas de ferrocarril aéreo	Líneas subterráneas	Instalaciones técnicas de servicios de carácter no lineal tipo A	Instalaciones técnicas de servicios de carácter no lineal tipo B	Escombros y espacios para el depósito de residuos sólidos	Crecimientos urbanísticos apoyados en núcleos preexistentes	Crecimientos urbanísticos no apoyados en núcleos preexistentes	Edificios de utilidad pública e interés social	Residencial aislado vinculado a explotación agrícola	Residencial aislado	Instalaciones peligrosas
<b>CATEGORÍAS DE ORDENACIÓN</b>	<b>Zonificación ENP Urkiola</b>																					
Especial Protección	1	2 <sup>a</sup>	3	2 <sup>a</sup>	3	3	2 <sup>a</sup>	2 <sup>a</sup>	3	3	3	2										
Mejora Ambiental	1	2	2 <sup>a</sup>	2 <sup>a</sup>	3	3	2 <sup>a</sup>	2 <sup>a</sup>	2 <sup>a</sup>	2 <sup>a</sup>	2 <sup>a</sup>	2										
Forestal	2	2	2 <sup>1</sup>	2 <sup>1</sup>	2 <sup>1</sup>	2 <sup>1</sup>	2 <sup>1</sup>	1	2 <sup>1</sup>	2	2	2										
Agroganadera y Campiña	2	2	2 <sup>1</sup>	2 <sup>1</sup>	1	2 <sup>1</sup>	1	2 <sup>a</sup>	2 <sup>1</sup>	2	2	2										
Pastos Montanos	1	2	2 <sup>1</sup>	2 <sup>1</sup>	3	3	1	3	3	3	2	2										
Protección de Aguas Superficiales	1	2	2 <sup>a</sup>	2 <sup>a</sup>	2 <sup>a</sup>	2 <sup>a</sup>	2 <sup>a</sup>	2 <sup>a</sup>	3	2 <sup>a</sup>	2 <sup>a</sup>	2										
<b>CONDICIONANTES SUPERPUESTOS</b>	<b>Sistema Fuvial</b>																					
De Riesgos naturales y cambio climático																						
Vulnerabilidad de acuíferos			2 <sup>a</sup>	2 <sup>a</sup>	2 <sup>a</sup>	2 <sup>a</sup>	2 <sup>a</sup>	2 <sup>a</sup>	2 <sup>a</sup>	2 <sup>a</sup>	2 <sup>a</sup>	2 <sup>a</sup>	2 <sup>a</sup>	2 <sup>a</sup>	2 <sup>a</sup>	3	2 <sup>a</sup>	2 <sup>a</sup>	2 <sup>a</sup>	2 <sup>a</sup>	3	2 <sup>a</sup>
Riesgos geológicos			2	2	2	2	2	2	2	2	2	2	2	2	2	2	2	2	2	3	3	2
Áreas Inundables			2 <sup>a</sup>	2 <sup>a</sup>	2 <sup>a</sup>	2 <sup>a</sup>	2 <sup>a</sup>	2 <sup>a</sup>	2 <sup>a</sup>	2 <sup>a</sup>	2 <sup>a</sup>	2 <sup>a</sup>	2 <sup>a</sup>	2 <sup>a</sup>	2 <sup>a</sup>	2 <sup>a</sup>	2 <sup>a</sup>	2 <sup>a</sup>	2 <sup>a</sup>	3	3	2 <sup>a</sup>
Asociados al cambio climático			2 <sup>a</sup>	2 <sup>a</sup>	2 <sup>a</sup>	2 <sup>a</sup>	2 <sup>a</sup>	2 <sup>a</sup>	2 <sup>a</sup>	2 <sup>a</sup>	2 <sup>a</sup>	2 <sup>a</sup>	2 <sup>a</sup>	2 <sup>a</sup>	2 <sup>a</sup>	2 <sup>a</sup>	2 <sup>a</sup>	2 <sup>a</sup>	2 <sup>a</sup>	3	2 <sup>a</sup>	
Infraestructura Verde																						
Espacios protegidos por sus valores ambientales y Reserva de la Biosfera de Urdaibai	1	2 <sup>a</sup>	2 <sup>a</sup>	2 <sup>a</sup>	2 <sup>a</sup>	2 <sup>a</sup>	2 <sup>a</sup>	2 <sup>a</sup>	2 <sup>a</sup>	2 <sup>a</sup>	2 <sup>a</sup>	2 <sup>a</sup>	2 <sup>a</sup>	2 <sup>a</sup>	2 <sup>a</sup>	2 <sup>a</sup>	2 <sup>a</sup>	2 <sup>a</sup>	2 <sup>a</sup>	2 <sup>a</sup>	3	2 <sup>a</sup>
Corredores Ecológicos y otros espacios de interés natural multifuncionales	1	2	2	2	2	2	2	2	2	2	2	2	2	2	2	2	2	2	2	2	3	2

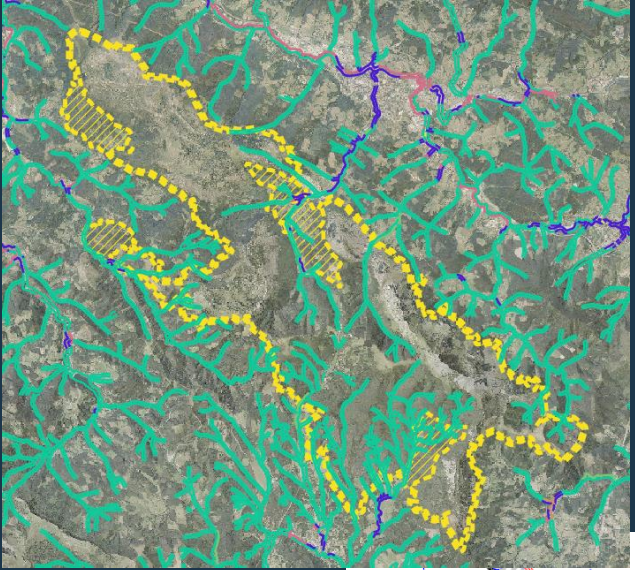




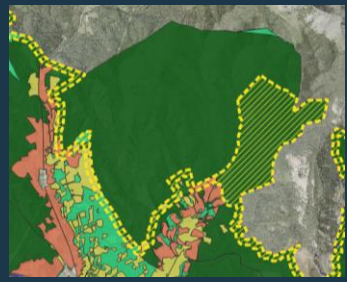




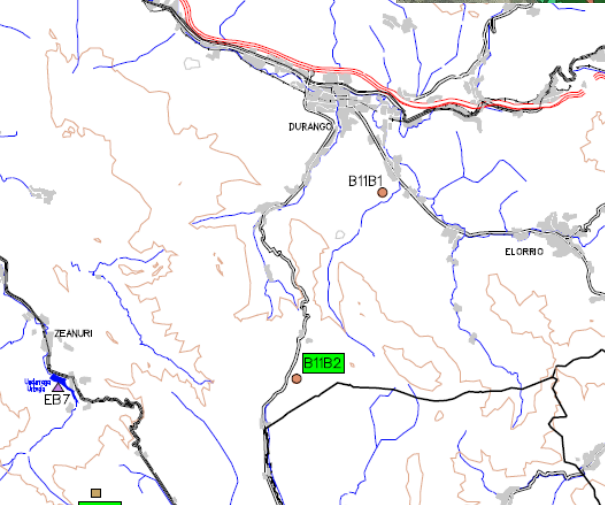
**PTS Ríos y Arroyos**  
**Ibaien eta erreken LPS**



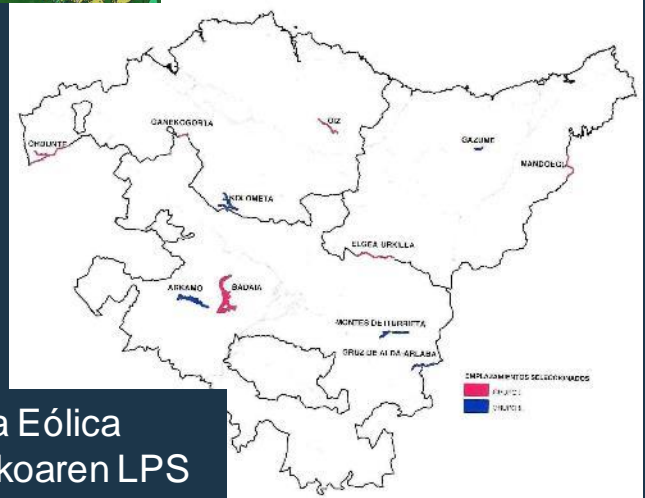
**PTS Agroforestal**  
**Nekazaritza eta basozaintzako LPS**

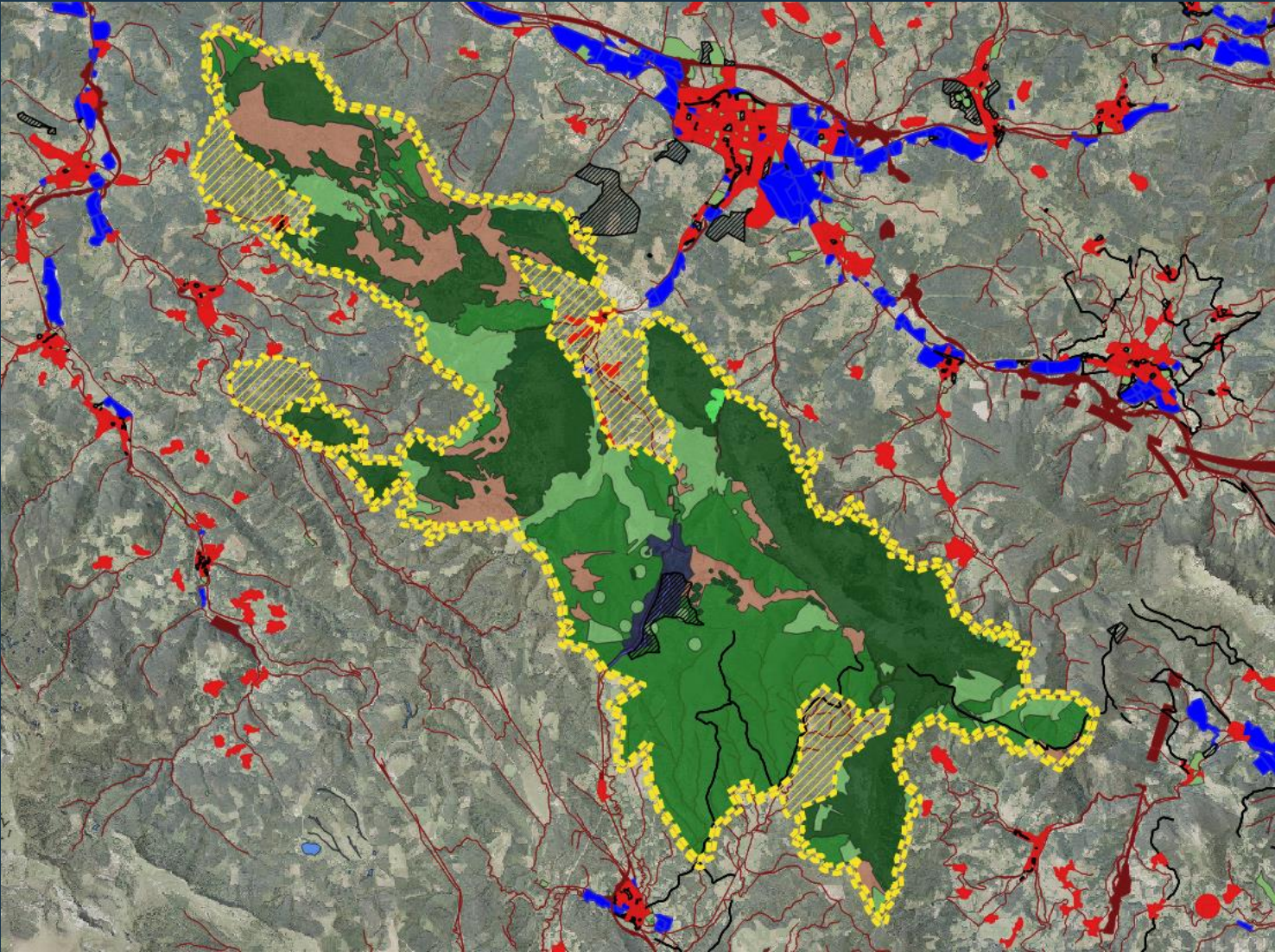


**PTS Zonas Húmedas**  
**Hezeguneen LPS**

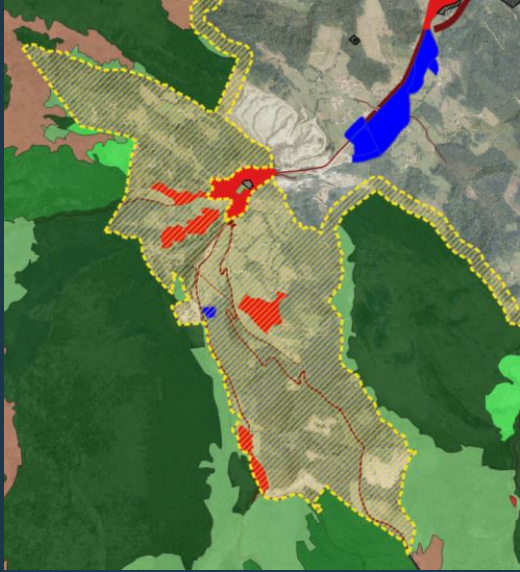


**PTS Energía Eólica**  
**Energía Eolikoaren LPS**





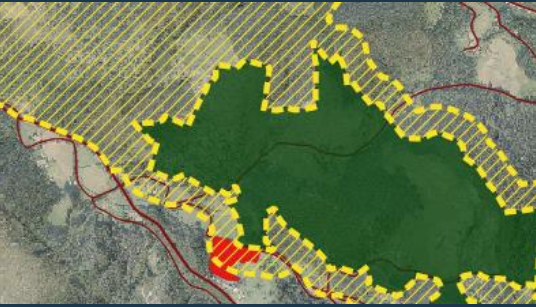
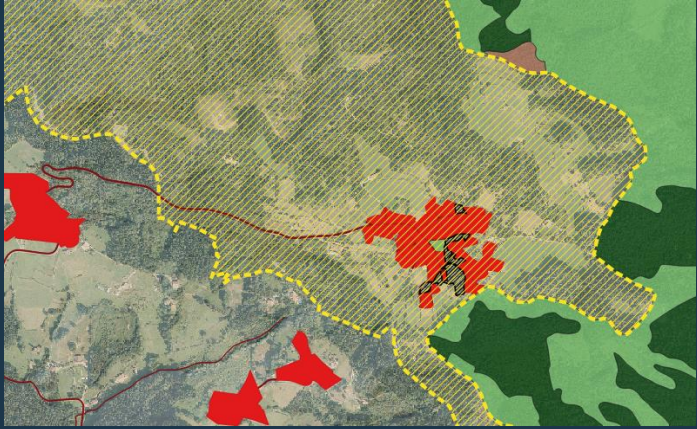
Mañaria






Abadiño



Dima



-  Suelos residenciales
-  Suelos industriales
-  S.G. Espacios Libres