

ESPEDIENTEA 3HI-040/18-P03

EXPEDIENTE

TXOSTENA Lurralde Plangintza, Hirigintza eta Hiri Berroneratze Zuzendaritza

PONENCIA Dirección de Planificación Territorial, Urbanismo y Regeneración Urbana

GAIA Hiri Antolaketarako Plan Orokorra

ASUNTO Plan General de Ordenación Urbana

UDALA Errezil (Gipuzkoa)

MUNICIPIO Zarautz-Azpeitia Eremu Funtzionala (Urola Kosta)

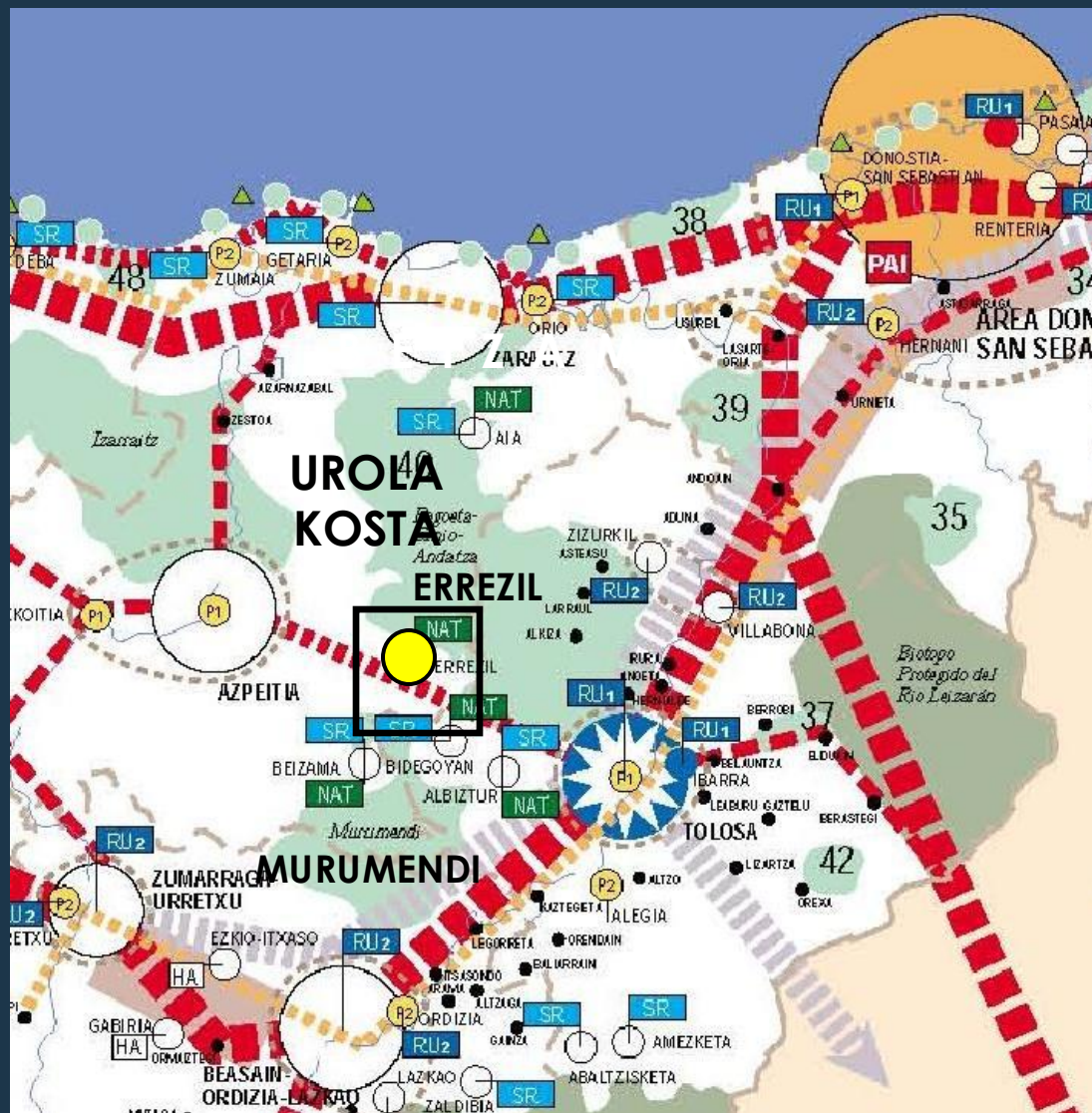


Azalera / Superficie: 32,2 km²

Biztanleria / Población 2016: 608 Biz. / Hab.

Gaurko planeamendua: Arau S. B.-Betiko onarpena: 1997/10/10

Planeamiento Vigente: NN.SS. Aprob. Def.: 10.10.1997

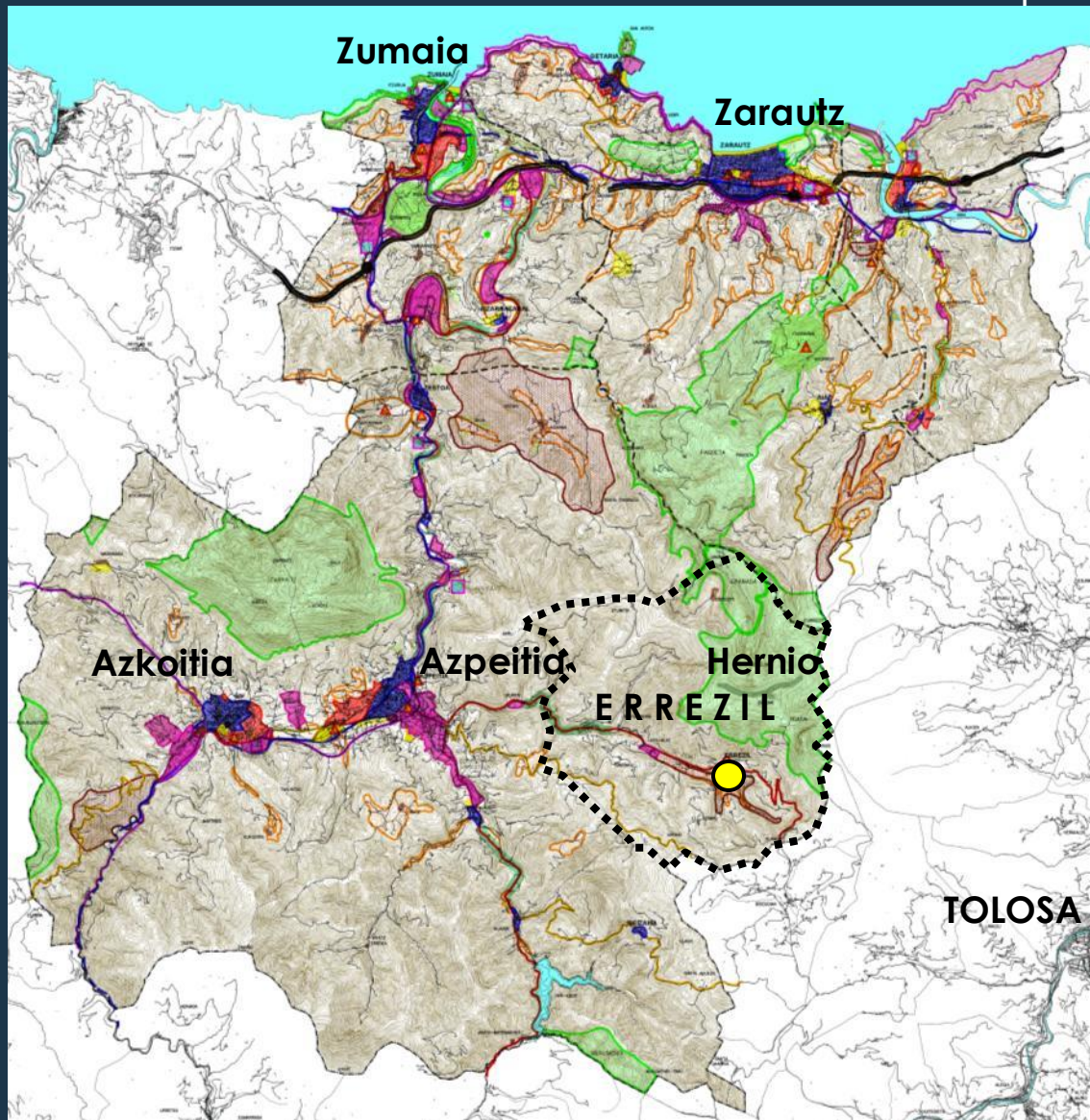


E.A.E. LURRALDEAREN ANTOLAMENDURAKO GIDALERROAK

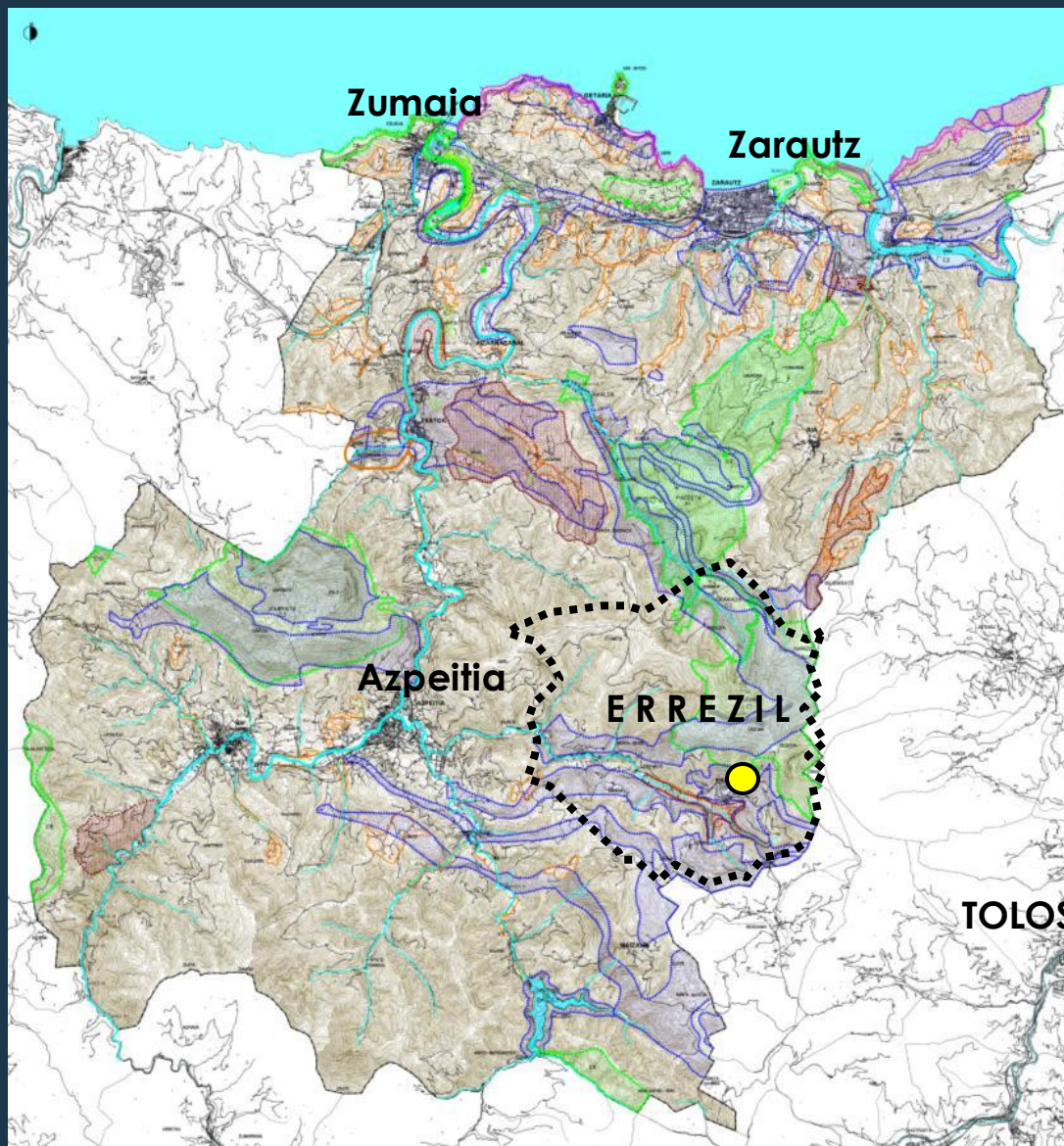
DIRECTRICES DE
ORDENACIÓN
TERRITORIAL



Zarautz-Azpeitiako (Urola Kostako) Eremu Funtzionalaren Lurralde Plan Partziala
Plan Territorial Parcial del Área Funcional de Zarautz-Azpeitia (Urola Costa)



Zarautz-Azpeitiako (Urola Kostako) Eremu Funtzionalaren Lurralde Plan Partziala
Plan Territorial Parcial del Área Funcional de Zarautz-Azpeitia (Urola Costa)

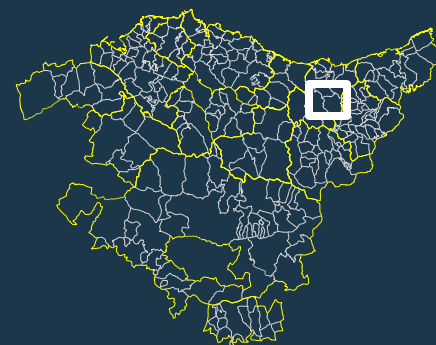


EAEko Ibaiak eta Errekak Antolatzeko LPS

PTS de Ordenación de Ríos y Arroyos de la CAPV



EAEko Nekazaritza eta Basozaintzako LAP
PTS Agroforestal de la CAPV



ANTOLAMENDU KATEGORIAK / CATEGORIAS DE ORDENACION	
Nekazaritza-abeltzaintza eremua / Agroganadera y campiña	
	Balio Estrategiko Altua / Alto Valor Estratégico
	Trantsiziozko Landa Paisaia / Paisaje Rural de Transición
Mendia / Monte	
	Basoa / Forestal
	Basoa-Mendi Urria / Forestal-Monte Ralo
	Larre Menditarra / Pasto Montano
	Larre Menditarra-Harkaitzak / Pasto Montano-Roquedos
	Ingurumen Hobekuntza / Mejora Ambiental
BALDINTZATZAILE GAINJARRIAK / CONDICIONANTES SUPERP	
	Higadura jasatzeko arriskua duten tokiak / Areas erosionables
	Akuiferoen zaurgarritasuna / Vulnerabilidad de acuíferos
	Interes Naturaleko tokiak / Areas de Interes Naturalístico
	Natura 2000 sarearen barne dauden tokiak, Lugares incluidos en la Red Natura 2000.
	Onura Publikoko Mendiak / Montes de Utilidad Pública
	Pasabide ekologikoak / Corredores ecológicos

Jarduera-Ekonomikoetarako lurzoru publikoa eta merkataritza-ekipamenduak sortzeko L.P.S.

PTS para la Creación Pública de Suelo para Actividades Económicas y de Equipamientos Comerciales

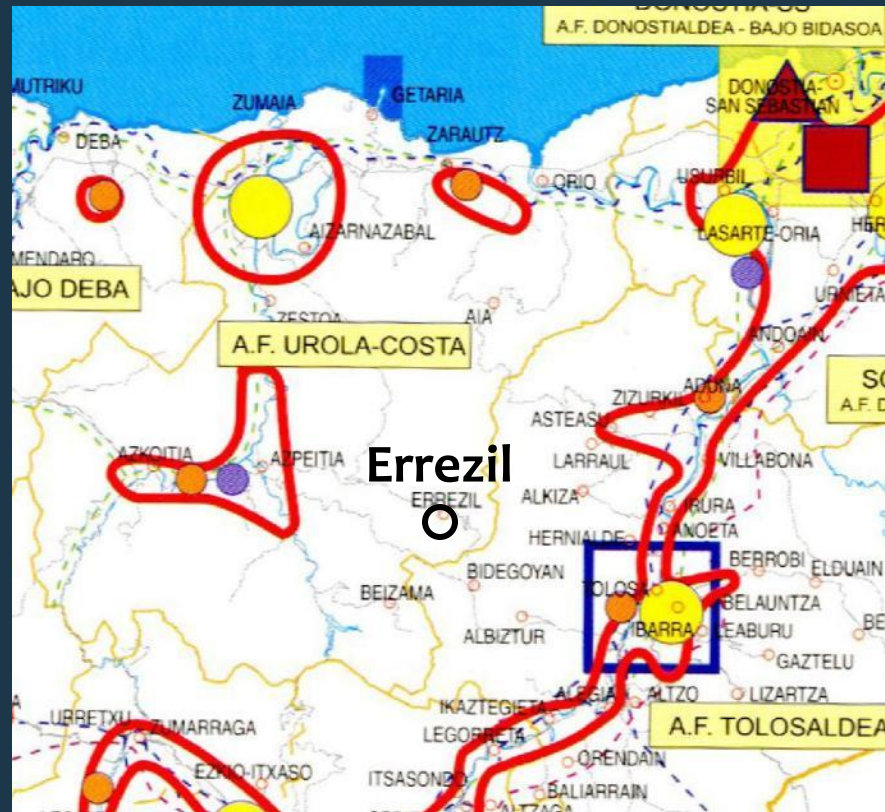


AMBITOS ESTRATEGICOS DE ACTIVIDAD ECONOMICA

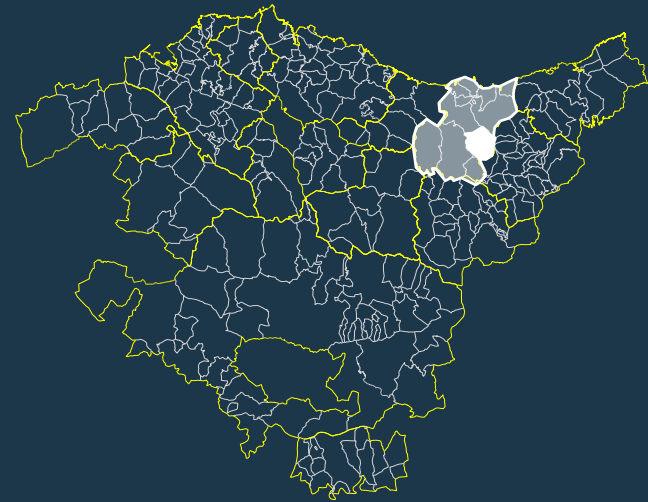
- AMBITOS ESTRATEGICOS PARA LA LOCALIZACION DE ZONAS DE ACTIVIDAD LOGISTICA (Z.A.L.)
- AMBITOS PRIORITARIOS PARA EL DESARROLLO DE ACTIVIDADES ECONOMICAS
- AREAS DE INCENTIVACION PARA LA IMPLANTACION DE NUEVAS ACTIVIDADES ECONOMICAS
- DELIMITACION DE AREAS FUNCIONALES
- DELIMITACION DE SUBAREAS O COMARCAS

OPERACIONES DE CREACION PUBLICA DE SUELO PARA ACTIVIDADES ECONOMICAS

- RED DE PARQUES DE ACTIVIDADES INNOVADORAS
 - PARQUES TECNOLOGICOS
 - PARQUES DE SERVICIOS A LAS EMPRESAS Y DE ACTIVIDADES AVANZADAS
- RED DE PLATAFORMAS DE SERVICIO AL TRANSPORTE
 - PLATAFORMAS LOGISTICAS E INTERMODALES
 - POLIGONOS PARA ACTIVIDADES DEL TRANSPORTE Y DISTRIBUCION DE MERCACIAS
 - CENTROS DE SERVICIO AL TRANSPORTE
- RED DE POLIGONOS DE ACTIVIDAD ECONOMICA GENERAL
 - POLIGONOS DE ESCALA COMARCAL
 - OPERACIONES PUNTUALES E INDUSTRIALDEAS DE INTERES SUPRAMUNICIPAL
- RED DE RESERVAS ESTRATEGICAS
 - AMBITOS DE RESERVA ESTRATEGICA



- Jarduera ekonomikoetarako **Garapen txikiko udalerria**.
- Municipio de **bajo desarrollo** de los suelos destinados a actividades económicas.



Errezilgo Udalerria antolatzeko Plan Orokorra

Plan General de Ordenación Urbana del municipio de Errezil

Lurzoru Urbanizaezinaren Zonifikazio orokorra / Zonificación global SNU



<u>D. ZONAS RURALES</u>	
	D.10 ESPECIAL PROTECCIÓN
	D.20 AGROGANADERA Y CAMPIÑA
	D.21 ALTO VALOR ESTRATÉGICO
	D.22 PAISAJE RURAL DE TRANSICIÓN
	D.30 FORESTAL
	D.40 MEJORA AMBIENTAL
	D.50 PASTOS MONTANOS
	D.60 PROTECCIÓN AGUAS SUPERFICIALES
<u>E. SISTEMA GENERAL COMUNICACIONES</u>	
	E.10 CARRETERAS INTERURBANAS
<u>G. SISTEMA GENERAL EQUIPAMIENTO</u>	
	G.10 CEMENTERIO
<u>H. SISTEMA GENERAL INFRAESTRUCTURAS</u>	
	H.10 INFRAESTRUCTURAS DE SERVICIOS



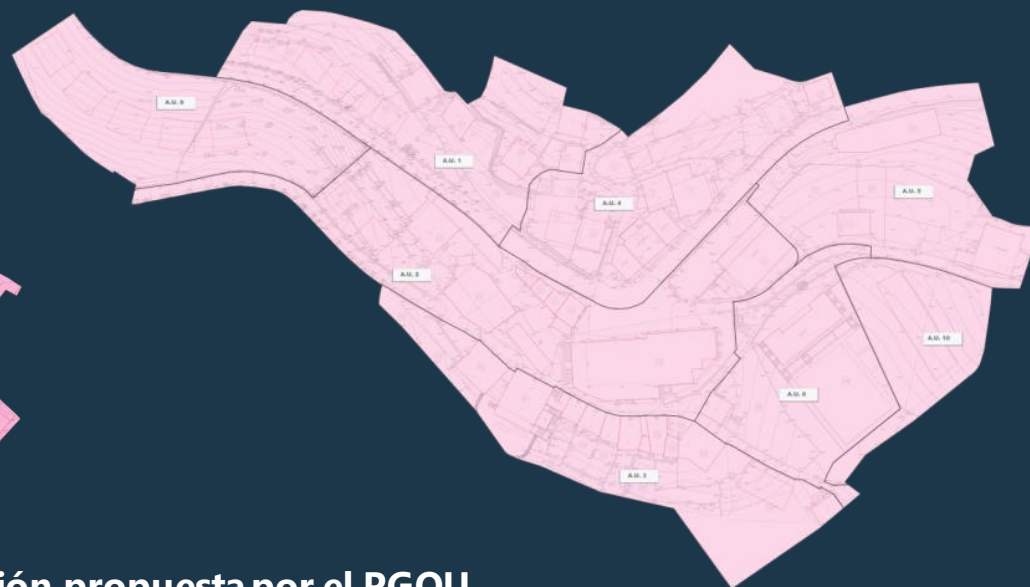
LURZORUAREN KLASIFIKAZIOA / CLASIFICACIÓN DEL SUELO



2 Lurzoru industrial. / Suelo Industrial.





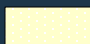

1 Herri gunea. Núcleo urbano.



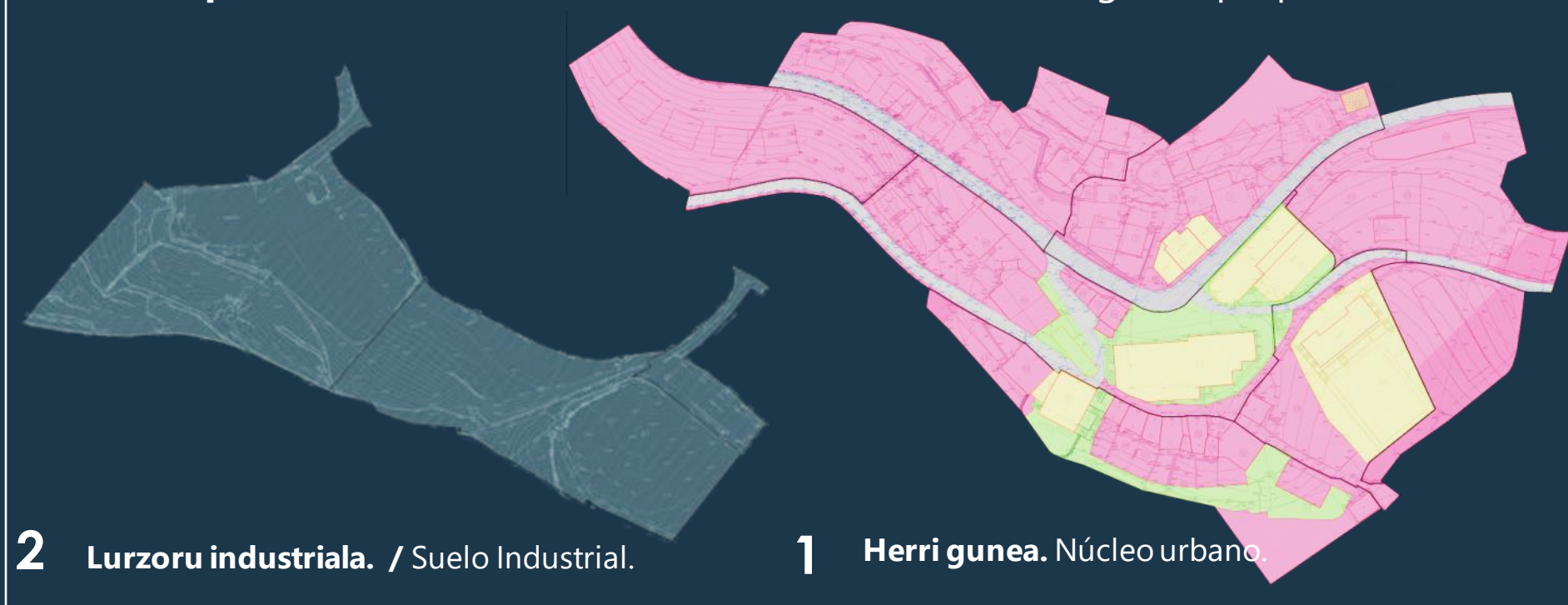
Clasificación propuesta por el PGOU

Zonifikazio orokorra / Zonificación global



-  Etxebizitzarako / Residencial
-  Jarduera Ekonomikoak / Actividades económicas
-  Ekipamenduak / Equipamiento
-  Gune libreak / Espacios libres

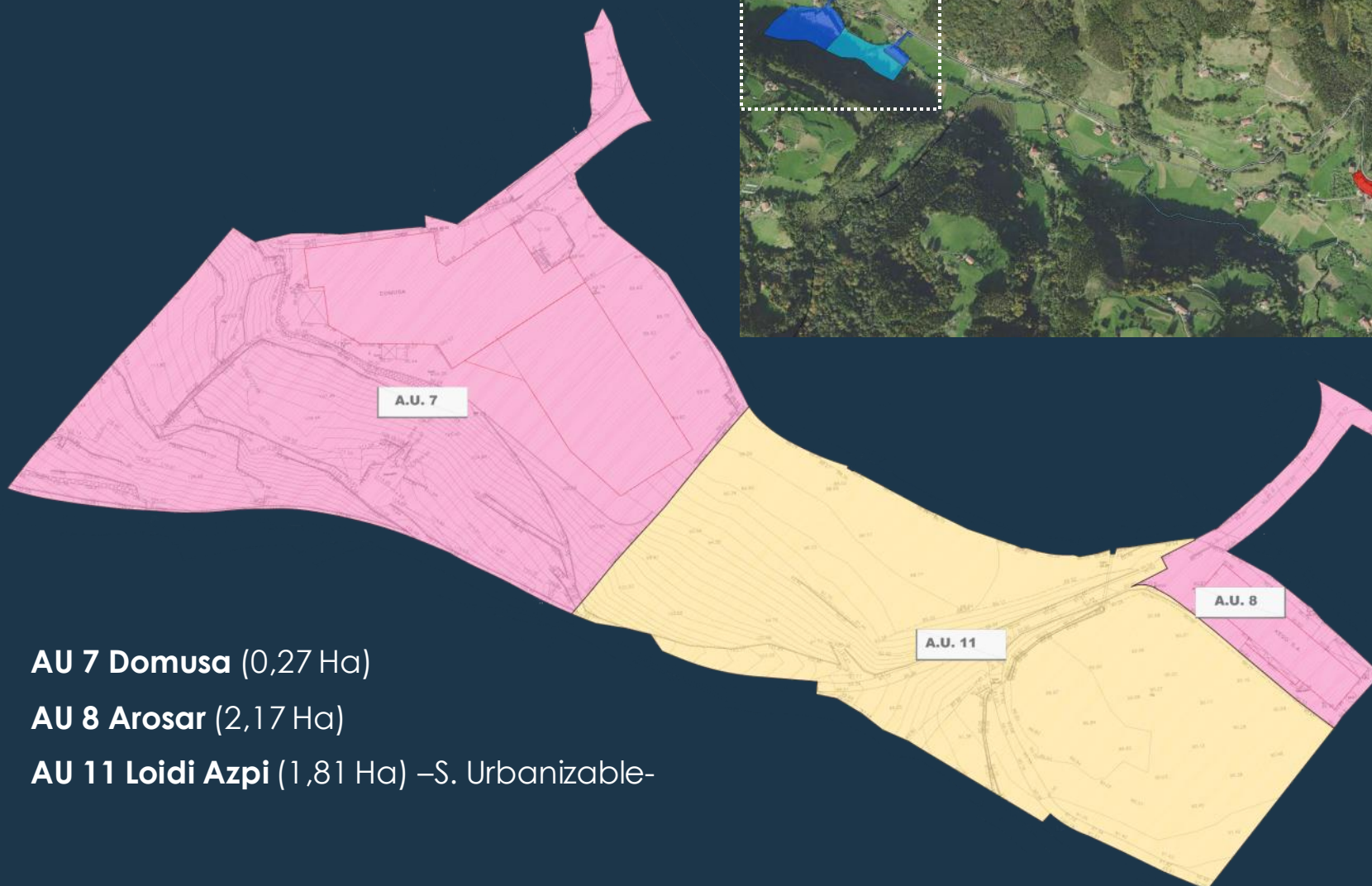
Proposatutako Zonifikazio orokorra / Zonificación global propuesta



S.URBANO CONSOLIDADO RESIDENCIAL	Superficie m ²	Nº viv. Incremento	Edif. m ² (t)
A.U.5 Arkaizpe- Belamendi Berri	4.825	0	0
A.U.6 Eskola	1.627	0	0
A.U.9 Sagastialde	4.865	0	0
A.U.1 Sagastillus	5.101	8	1.020
A.U.2 Eliza Ingurua	3.442	8	510
A.U.3 Etxeberri-Buztinzuri	3.738	6	640
A.U.4 Udaletxea-Arrobitxulo	4.610	7	804
A.U.10 Belamendi	2.654	6	977
TOTAL SUELO RESIDENCIAL	30.862	35	3.951



Jarduera ekonomikoetarako Eremuak / Suelo de Actividades económicas.



AU 7 Domusa (0,27 Ha)

AU 8 Arosar (2,17 Ha)

AU 11 Loidi Azpi (1,81 Ha) –S. Urbanizable–



Errezil

GI-2634

Errezil ibaia

A.U.7

A.U.11

A.U.8

AU 7 Domusa (0,27 Ha)

AU 8 Arosar (2,17 Ha)

AU 11 Loidi Azpi (1,81 Ha) –S. Urbanizable–

Jarduera ekonomikoetarako Eremuak / Suelo de Actividades económicas.

