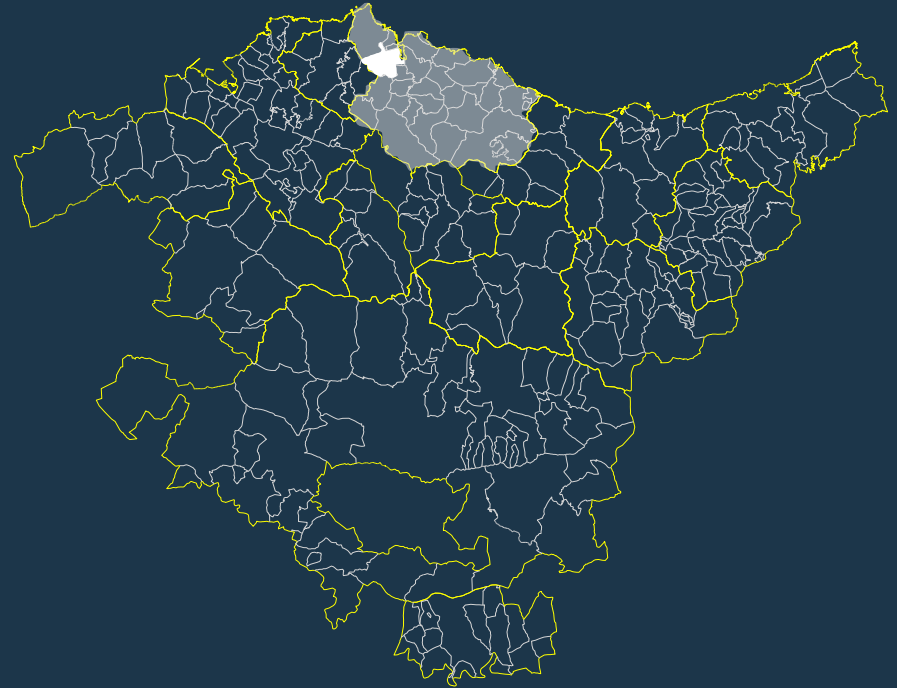


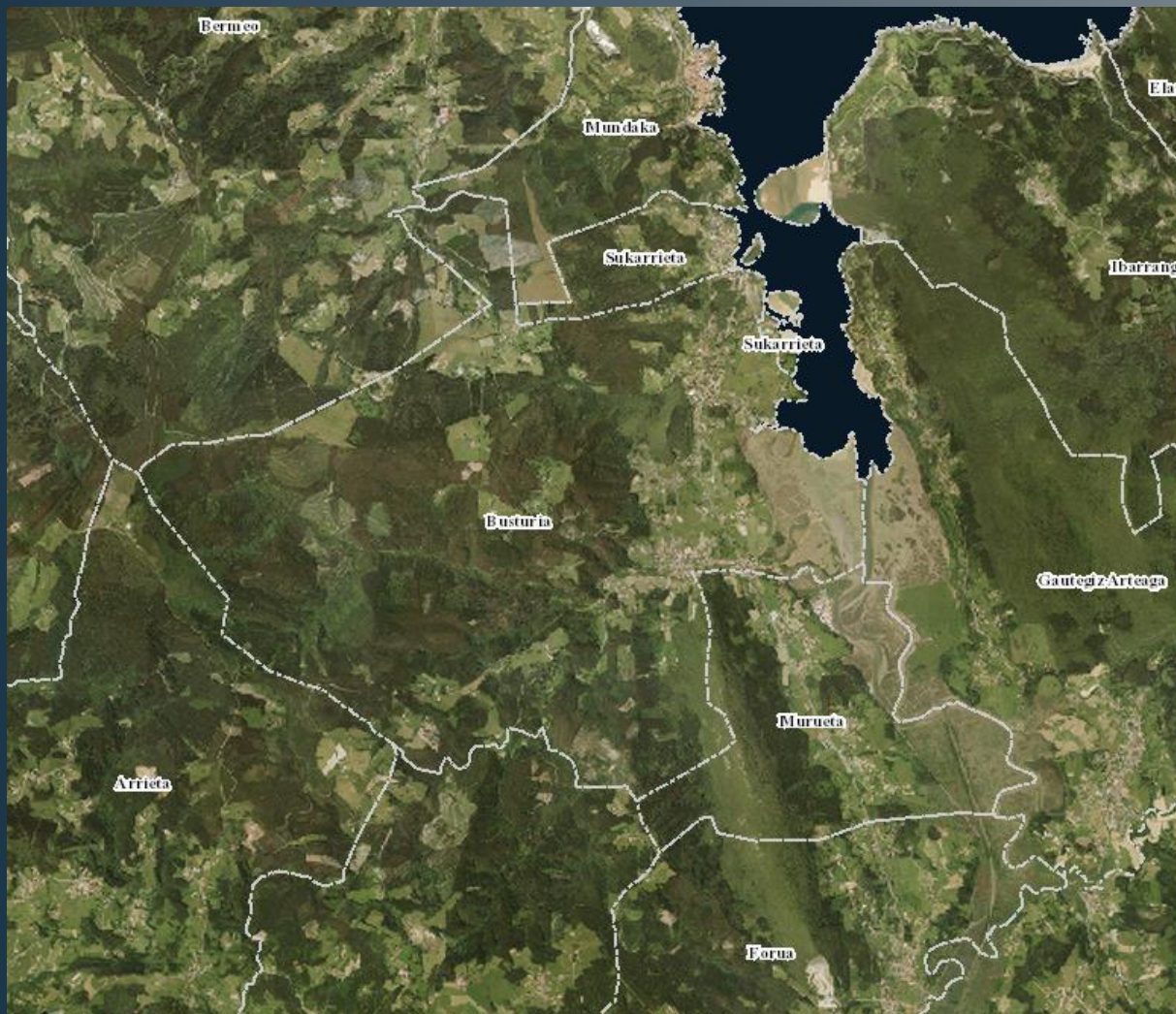
## Busturiako Hiri-Antolamenduko Plan Orokorra. Plan General de Ordenación Urbana de Busturia.



<b>ESPEDIENTEA</b>	<b>2HI-059/17-P03</b>
EXPEDIENTE	
<b>TXOSTENA</b>	<b>Lurralde Plangintza, Hirigintza eta Hiri Berroneratze Zuzendaritza</b>
PONENCIA	Dirección de Planificación Territorial, Urbanismo y Regeneración Urbana.
<b>GAIA</b>	<b>Busturiako Hiri-Antolamenduko Plan Orokorra.</b>
ASUNTO	Plan General de Ordenación Urbana de Busturia.
<b>UDALA</b>	<b>Busturia</b>
EREMU FUNTZIONALA	Busturialdea-Artibai

## Busturiako Hiri-Antolamenduko Plan Orokorra.

Plan General de Ordenación Urbana de Busturia.



ORTOFOTO

## BUSTURIA

Azalera/Superf.: 19,82 Km<sup>2</sup>.

Biztanl./Poblac. 2017: 1.659 Biz./Hab.

Eskualdea / Área Funcional:

*Busturialdea-Artibai*

Egun indarrean dagoen planeam./Arau

Subsid. Behin-Betiko onarpena:

1994.11.11

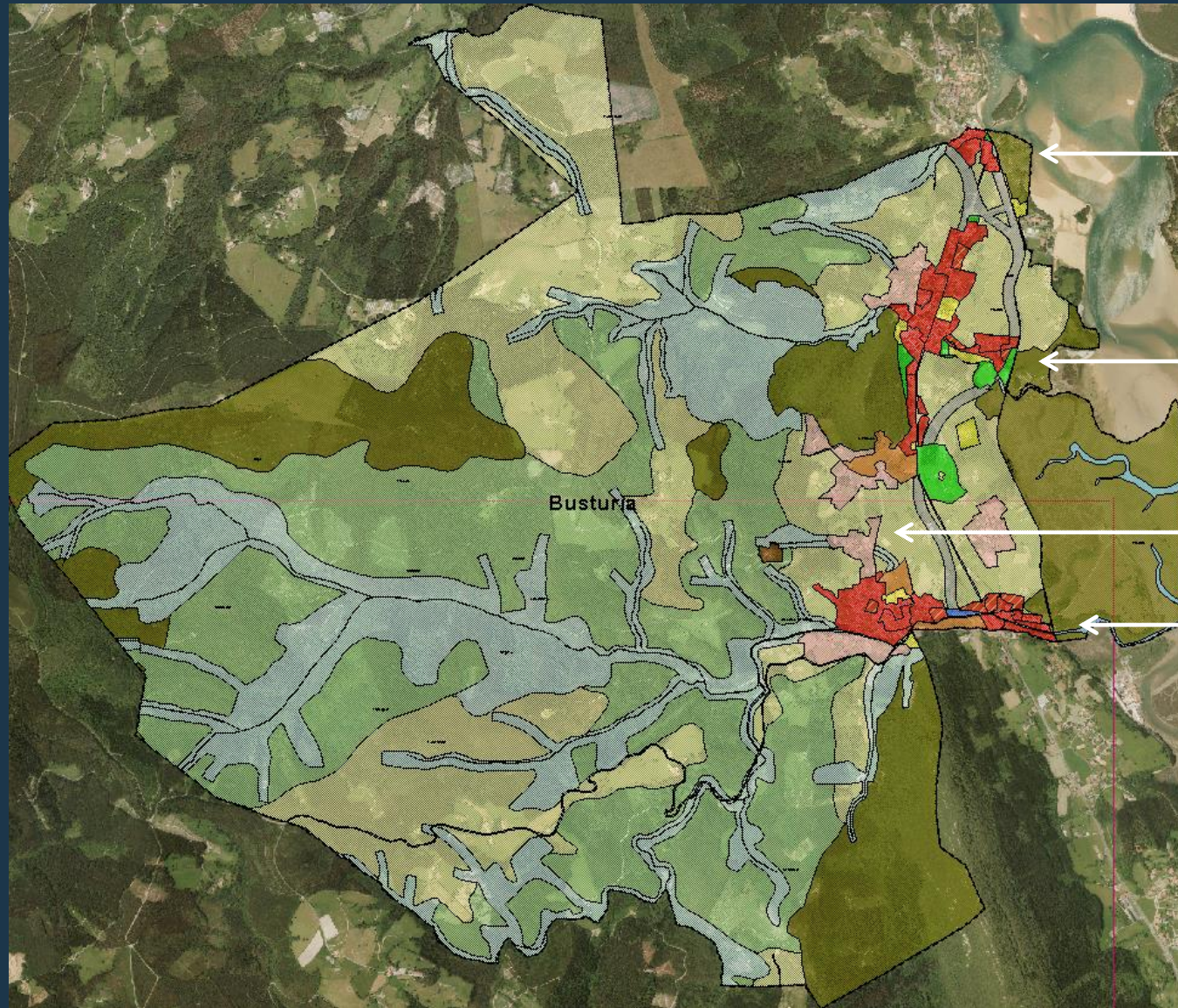
*Planeam. Vigente: NN.SS. de*

*Planeamiento Municipal . Aprob. Def.:*

11.11.1994



## Busturiako Hiri-Antolamenduko Plan Orokorra. Plan General de Ordenación Urbana de Busturia.



Artadi-Santarena-Abina

Axpe-San Bartolomé

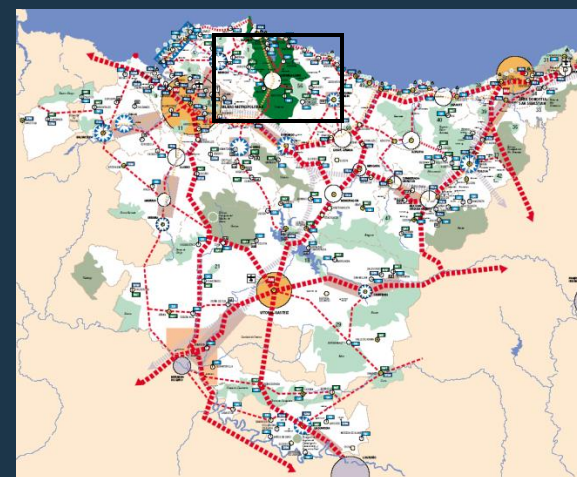
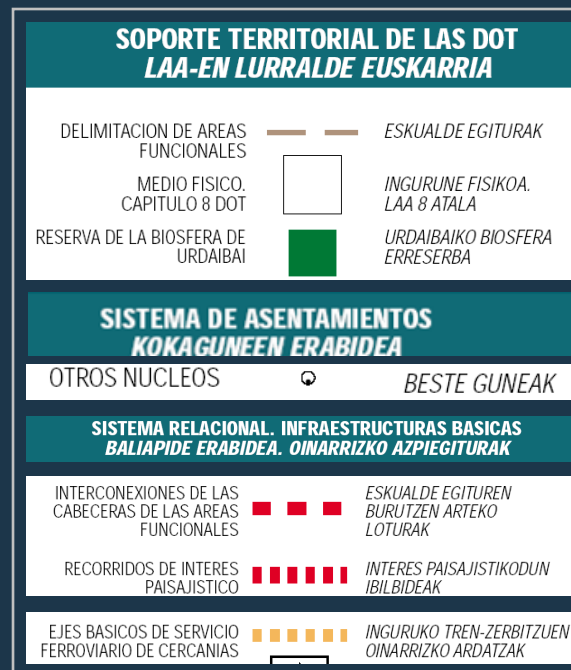
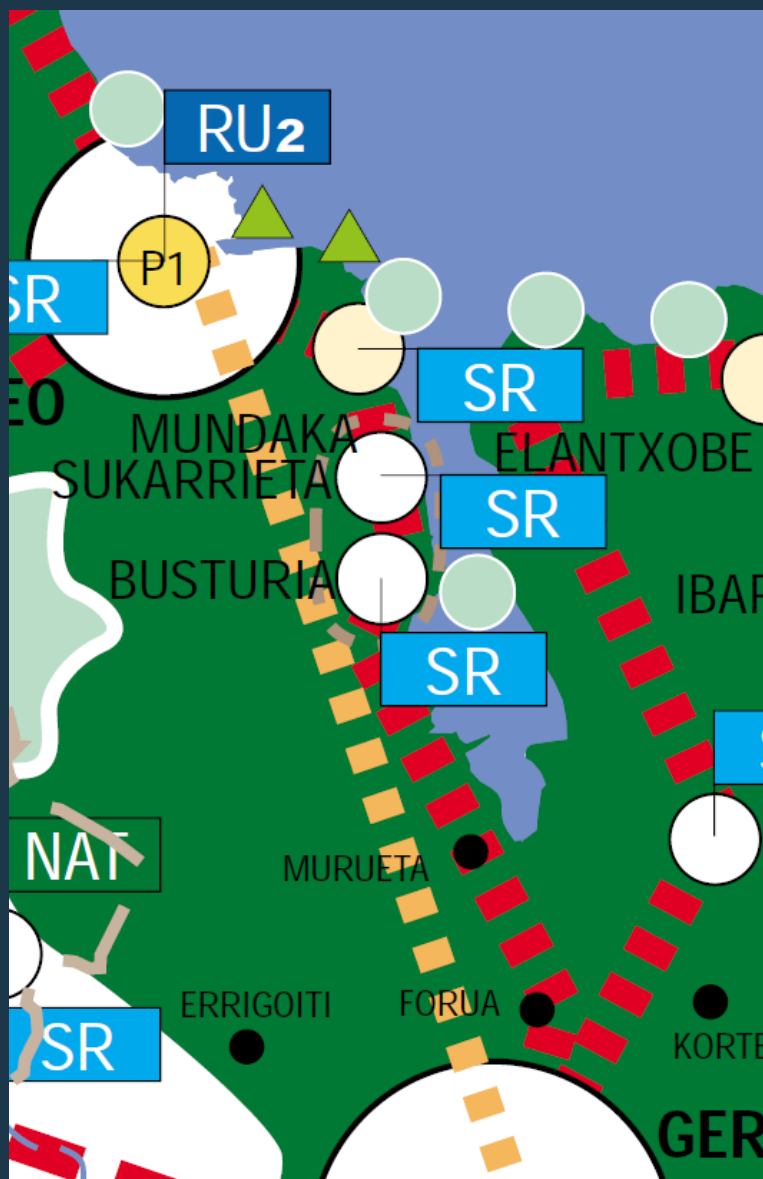
Bidetxe

Altamira-San Kristobal

UDALPLAN 2017:  
Indarrean dagoen  
planeamendua

udalplan  
2017

## Busturiako Hiri-Antolamenduko Plan Orokorra. Plan General de Ordenación Urbana de Busturia.



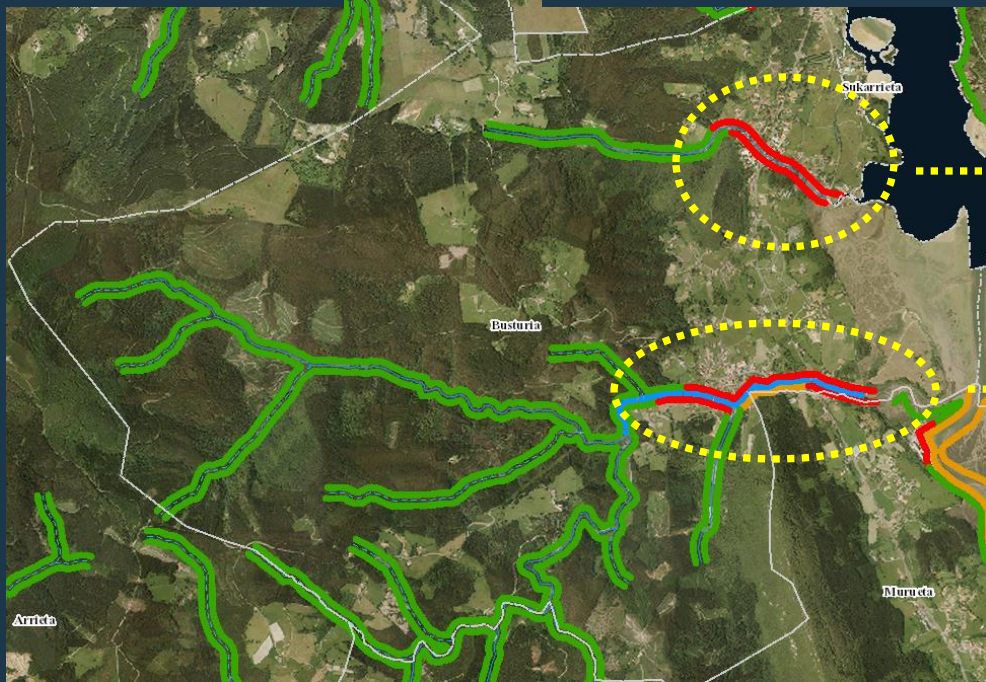
*Lurralde Antolamenduaren Gidalerroak*  
Directrices de Ordenación Territorial



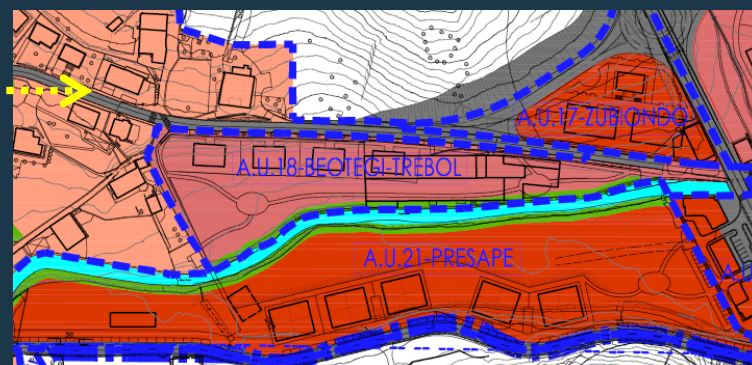
## Busturiako Hiri-Antolamenduko Plan Orokorra.

Plan General de Ordenación Urbana de Busturia.

*Hirigintza-osagaia eta osagai-hidraulikoa*  
Componentes urbanística e hidráulica



*Busturiako Plan Nagusia-Kalifikazio orokorra*  
Plan General de Busturia-Calificación Global



- **Ingurumen-Osagaia**
  - **Componente Medioambiental**
- **Osagai-Hidraulikoa**
  - **Componente Hidráulica**
- **Hirigintza-Osagaia**
  - **Componente Urbanística**

Lehentasunezko interes naturalistikoko guneen ertza

Margen en zona de interés naturalístico preferente

1-10 km<sup>2</sup>. 0 Maila/ Nivel 0

10-50 km<sup>2</sup>. I Maila/ Nivel I

*Landa-eremuetan*

En ámbito rural

*Hirigintza garapen berriak izan ditzaketen ertzak*

Con potencial de nuevos desarrollos urbanísticos

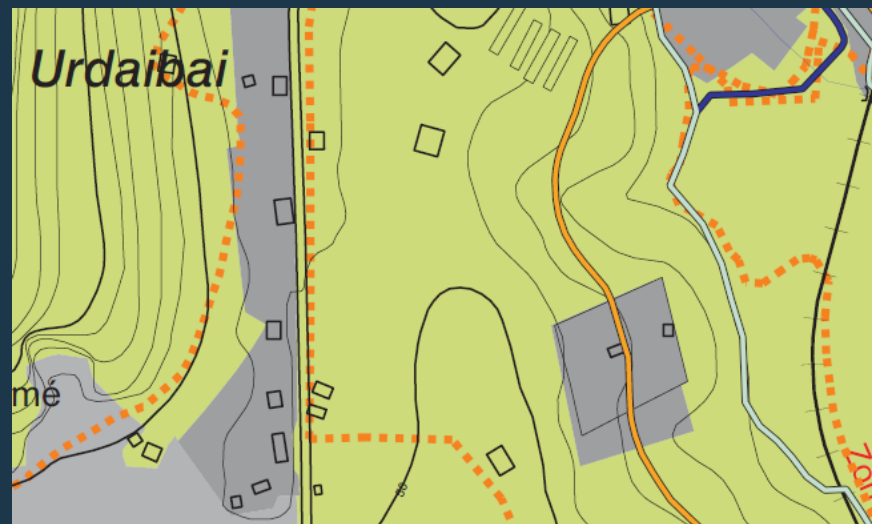
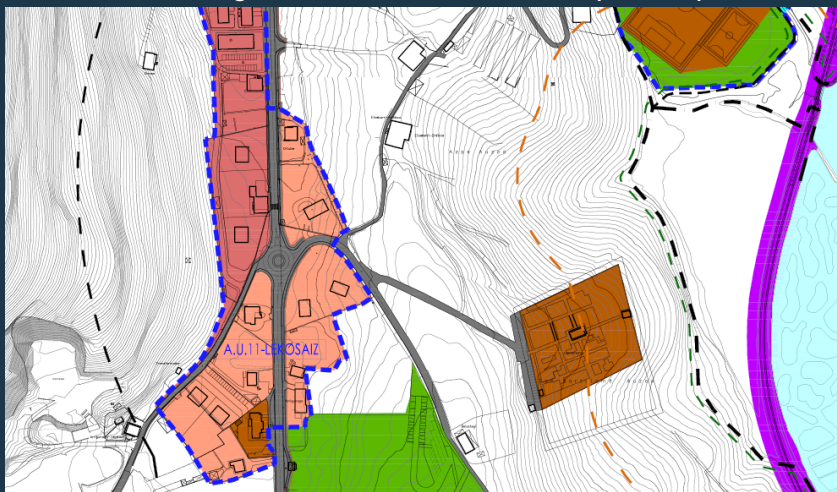
Garatutako eremuetan

En ámbitos desarrollados

**EAEko Ibaiertzak eta Errekaertzak Antolatzeko LPSa**  
**PTS de Ordenación de Márgenes de los Ríos y Arroyos de la CAPV**

## Busturiako Hiri-Antolamenduko Plan Orokorra. Plan General de Ordenación Urbana de Busturia.

### Busturiako Plan Nagusia Plan General de Busturia (extracto)



ITSASOKO ETA LEHORREKO JABARI PUBLIKOAREN MUGAKETA ETA ZORTASUNAK  
(URA agentzia-Eusko Jauriaritzaren arabera)

DESLINDE Y SERVIDUMBRES DEL DOMINIO PÚBLICO MARÍTIMO TERRESTRE  
(según agencia URA-Gobierno Vasco)

ITSASOKO ETA LEHORREKO JABARI PUBLIKOA  
DOMINIO PÚBLICO MARÍTIMO TERRESTRE

ITSASOAREN ERIBERA  
RIBERA DEL MAR

BABES-ZORTASUNEN ZONA  
SERVIDUMBRE DE PROTECCIÓN

IGAROTZE-ZORTASUNEN ZONA  
SERVIDUMBRE DE TRÁNSITO

ERAGIN-ZONA  
ZONA DE INFLUENCIA

#### Itsas ertzen mugaketa

*Itsas bazterra (behin betikoa)*

*Itsas bazterra (behin behinekoa)*

*Mugaketa (behin betikoa)*

*Mugaketa (behin behinekoa)*

*Behin betiko onartutako babes-zorpeko aldea  
(Itsasertzeko Legearen 25. artikulua)*

*Behin-behinean onartutako babes-zorpeko aldea  
(Itsasertzeko Legearen 25. artikulua)*

#### Deslindes de Costas

Ribera del mar (definitiva)

Ribera del mar (provisional)

Deslinde (definitivo)

Deslinde (provisional)

Servidumbre de protección definitiva (Artículo 25, Ley de Costas)




Servidumbre de protección provisional (Artículo 25, Ley de Costas)

PTS Litoral y Costas

## Busturiako Hiri-Antolamenduko Plan Orokorra. Plan General de Ordenación Urbana de Busturia.



CATEGORIZACION DE LOS MUNICIPIOS

	MUNICIPIOS DE "INTERES PREFERENTE" PARA LA ORDENACION Y PROMOCION URBANISTICA DEL SUELO PARA ACTIVIDADES ECONOMICAS
	MUNICIPIOS DE "CRECIMIENTO MODERADO" DEL SUELO PARA ACTIVIDADES ECONOMICAS
	MUNICIPIOS DE "BAJO DESARROLLO" DEL SUELO PARA ACTIVIDADES ECONOMICAS

***Ekonomia jardueretarako lurzoru publikoa eta merkataritza-ekipamenduak sortzeko LPSa***  
**PTS de Creación Pública de Suelo para actividades económicas y de equipamientos comerciales**

## Busturiako Hiri-Antolamenduko Plan Orokorra.

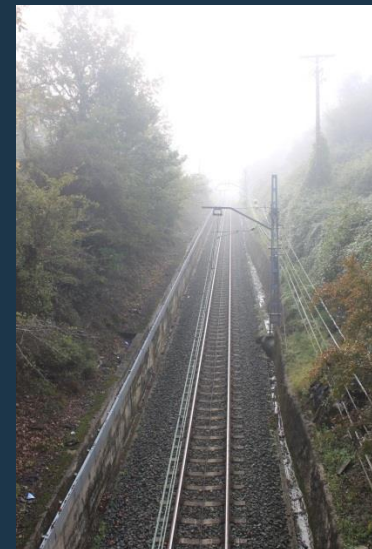
Plan General de Ordenación Urbana de Busturia.

PROPUESTA DE ACTUACIONES EN EL RAMAL A BERMEO / JARDUKETEN PROPOSAMENA BERMEOKO ADARREAN



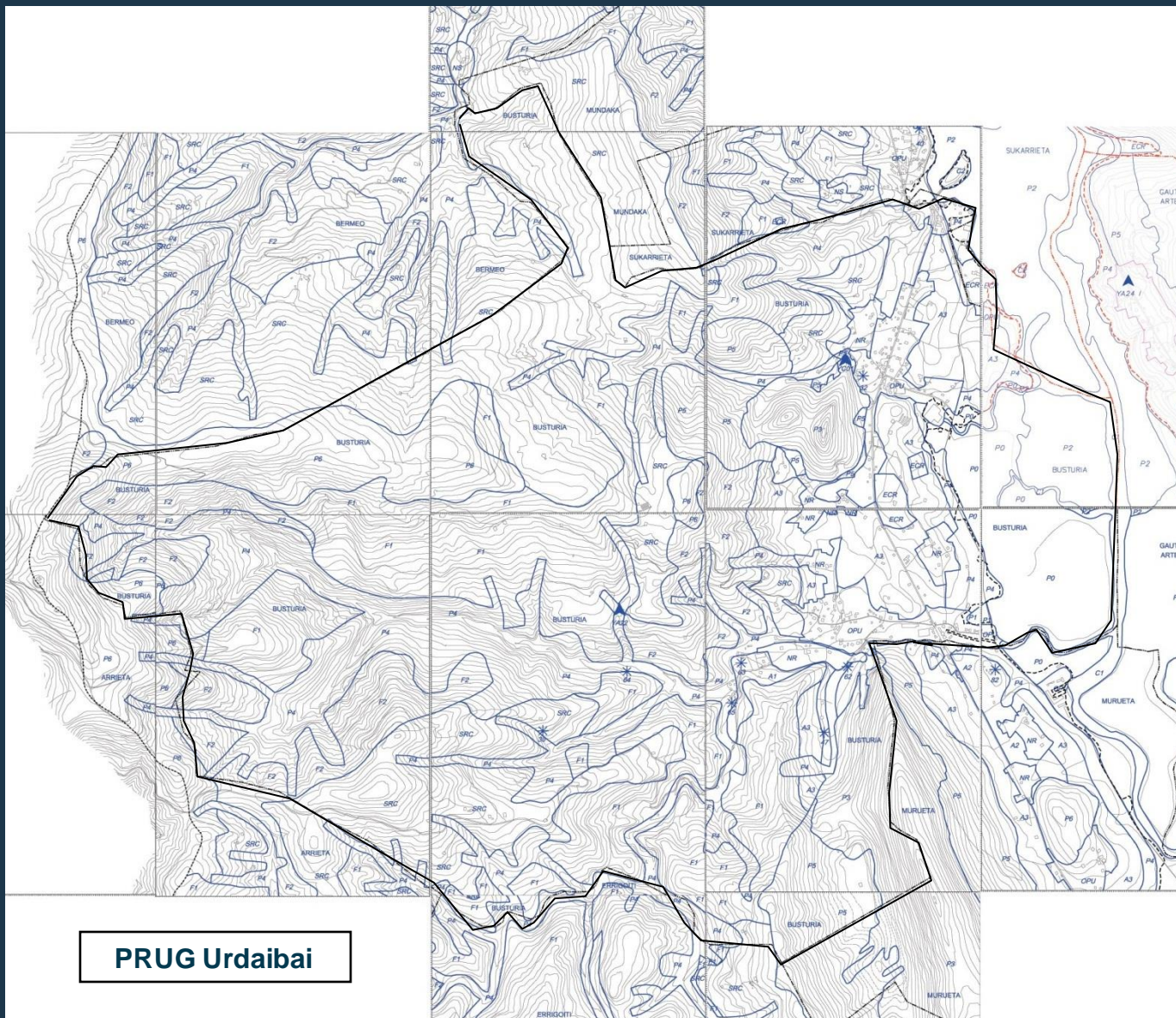
	DESDOBLAMIENTO ZABALTZEA
	NUEVO TRAZADO TRAZADURA BERRIA
	NUEVA ESTACIÓN Y ACONDICIONAMIENTO ACCESO GELTOKI BERRIA ETA BIDEGURUTZEAREN SARBIDEAREN
	CRUZAMIENTO EGOKITZAPENA

*EAEko Trenbide Sarearen LPSa/ PTS de la Red Ferroviaria de la CAPV*





## Busturiako Hiri-Antolamenduko Plan Orokorra. Plan General de Ordenación Urbana de Busturia.

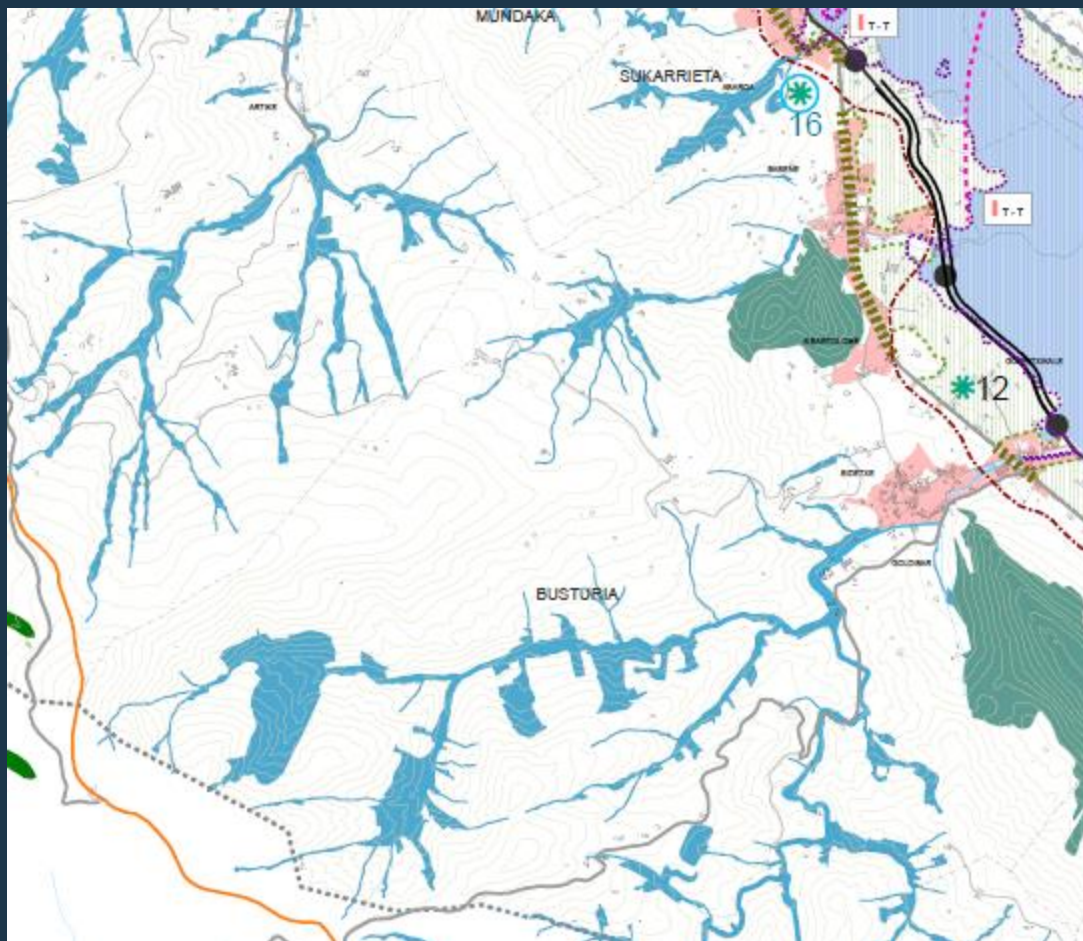


**PRUG Urdaibai**




LEYENDA		IKURRAK	
<b>ÁREAS DE ESPECIAL PROTECCIÓN</b>		<b>BERARIZKO BABESPEKO EREMIAK</b>	
ZONAS INTERMEDIAS O SUPRANIVIALES CONSTITUIDAS POR PARCELOS Y ZONAS DE MARGEN. ALDEARDE GAITZEGARTEK O FASALDEZ GANDIO ALDEAK.	P0	SOLA ETIA ANTIKORRA LAMARDE GANDIOZ GAITZEGARTEK FASALDEZ ETIA FASALDEZ GANDIO ALDEAK.	
ZONAS INTERMEDIAS O SUPRANIVIALES CONSTITUIDAS POR PARCELOS Y ZONAS DE MARGEN. ALDEARDE DEL SISTEMA DE CIRCULACIÓN HIBRIDA MEDIANTE EL EMPLEO DE LÍNEAS O MARGES DE CONTINGENCIA DEL SISTEMA DE CIRCULACIÓN HIBRIDA CON OBLIGACION HIBRIDA.	P1	BARRIOKOA ERRETEIN EDO ELUSTE-HORMEN BEZET UR-GAITZEGARTEK KANPO UTZITAKO ETIA SILETE ETIA ANTIKORRAK ESTUJAKO FASALDEZ EDO FASALDEZ GANDIO ALDEAK.	
ZONAS SUPRANIVIALES ALDEARDE MEDIANTE EL EMPLEO DE LÍNEAS O MARGES DE CONTINGENCIA DEL SISTEMA DE CIRCULACIÓN HIBRIDA CON OBLIGACION HIBRIDA.	P11	BARRIOKOA ERRETEIN EDO ELUSTE-HORMEN BEZET UR-GAITZEGARTEK KANPO UTZITAKO ETIA UR-ALDEARDEK GAITZEGARTEK FASALDEZ GANDIO ALDEAK.	
ZONAS INTERMEDIAS O SUPRANIVIALES DE ARENAS.	P2	FASALDEZ EDO UTZITAKOZ GANDIO HONORARIKOA.	
AREA DE DICHOMAS CARIBBIOS.	P3	KANTURU-ANTIKORRA EREMIAK.	
ZONAS SIBERIANAS CONSTITUIDAS POR EL CAUCE DE LA RIA.	C1	UR-IBERKORRO FASALDEZ ALDEAK.	
AREA DE LITORAL.	C2	FASALDEZ EREMIAK.	
VICINIENTOS ARQUEOLOGICOS AL AIRE LIBRE.	▲	ZERIFERROKO ARKEOLOJIO-ATZARNAK.	
VICINIENTOS ARQUEOLOGICOS EN CUENCA.	▲	ATZARNAK ARKEOLOJIO-ATZARNAK.	
<b>ÁREAS DE PROTECCIÓN</b>		<b>BABESPEKO EREMIAK</b>	
ZONAS DE PROTECCIÓN DEL URBANISMO Y MUEBLES DE INTERÉS DE ALTO INTERÉS MONUMENTAL, PASCALISTICO E HISTORICO.	P4	ERREKATZORRE BARRIOKOA ALDEAK ETIA MUNDAKARA, PASKALISTIKO ETIA HISTORIKO INTERES HANDEKORROK BAZTERROK.	
ZONAS DE PROTECCIÓN DE ENCONTREROS CARIBBIOS, BOSQUES NATURALES Y SUELOS CON INTERÉS DE ORDEN MUY ALTO.	P5	KANTURUKO ANTIKORRA BARRIOKOA ALDEAK, BIKO INTERESAK ETIA BOSKOSKO INTERES HANDEKORROK BAZTERROK.	
PASCALISTICA, ALTA VULNERABILIDAD VISUAL.	P6	FASALDEZ, BIKO-ZALDURRIBARRIOKOA HONDA.	
EDIFICACIONES, INSCRIPCIONES Y CALVARIOS DE INTERÉS HISTORICO-ARQUITECTONICO Y CULTURAL-PASCALISTICO.	*	INTERES HISTORIKO-ARQUITECTONICO ETIA KULTURIKO-PASCALISTIKO BARRIOKOA, BARRIOKOA ETIA MUNDAKARA.	
<b>ÁREAS DE INTERÉS AGROARIO</b>		<b>NEKAZAL GARRANTZIKO EREMIAK</b>	
VIGAS.	A1	ERARRAK.	
INTERES AGROARIO SOBRE ACUÍFEROS.	A2	AKUÍFERO GANERAKO NEKAZAL INTERESA.	
INTERES AGROARIO.	A3	NEKAZAL INTERESA.	
<b>ÁREAS FORESTALES</b>		<b>BASO-ALDEAK</b>	
CON RIESGO DE EROSIÓN MODERADO.	F1	NEURRIKO EROSIÓN ARRISKUALA.	
CON RIESGO DE EROSIÓN MUY ALTO.	F2	EROSIÓN ARRISKUA HONDA.	
<b>ÁREAS DE SUELO RÚSTICO COMÚN</b>		<b>LANDA-LURR ARRUINTEKO EREMIAK</b>	
SUELO RÚSTICO COMÚN.	SRC	NEKAZAL LURRORRE ARRUINTEA.	
<b>ÁREAS DE SISTEMAS</b>		<b>SISTEMA-EREMIAK</b>	
EQUIPAMIENTO COMUNITARIO Y RECREATIVO.	ECR	MANKOMUNIO ETIA LURRITZIKO HONDAKOA.	
INFRAESTRUCTURAS BARRIOKOA Y SERVICIOS.	IS	ONBARRIOKOA AKRUZITAK ETIA SERBITZIOK.	
<b>ÁREAS DE NÚCLEO DE POBLACIÓN</b>		<b>BITZANLEGUNE-ARREMIAK</b>	
NÚCLEO RURAL CON DELIMITACIÓN DEFINITIVA.	NR	IBERBETIKO MUGAKATZAREN HIRKO GUNEA.	
NÚCLEO RURAL SIN DELIMITACIÓN DEFINITIVA.	NS	IBERBETIKO MUGAKATZAREN GANERAKO HIRKO GUNEA.	
ORDENACIÓN SUETA AL PASEMIENTO URBANISTICO.	OPU	HIRGUNTZA ESTAZIOKORREN HANDEKORRO LURRORRE BARRIOKOA.	
DESIGNER DEL DOMINIO PÚBLICO MARITIMO-TERRRESTRE.	---	ETIA-SILBARRIOKOA FASALDEZ GANDIOKOA.	







## Busturiako Hiri-Antolamenduko Plan Orokorra. Plan General de Ordenación Urbana de Busturia.







### BABES BEREZIA ESPECIAL PROTECCIÓN

-  **INTERES NATURALDUN EREMUAK**  
ÁREAS DE INTERÉS NATURAL
-  **BERTOKO LANDAREDEIKO GUNEAK ETA LEHENTASUNEZKO KOMUNITATE INTERESDUN HABITATAK**  
ÁREAS DE VEGETACIÓN AUTOCTONA Y HABITATS DE INTERÉS COMUNITARIO PRIORITARIOS
-  **KOSTALDEKO BABESAREN EREMUAK**  
ÁREAS DE PROTECCIÓN LITORAL

### MUGIKORTASUN ALTERNATIBOAREN EGITURA ESTRUCTURA DE MOVILIDAD ALTERNATIVA

-  **IBAZABAL HARAN ETA BILBORAINOKO BIDAIRI ETA MERKANTZIREN ISURI KOLEKTIBO NAGUSIETARAKO TREN-GARRAIO ARDATZA (BURDINBIDE BIKOITZA MOTAKOAK)**  
EJE DE TRANSPORTE FERROVIARIO HASTA EL VALLE DEL IBAZABAL Y BILBAO (DE TIPO FERROVIARIO CON DOBLE VÍA), PARA LOS PRINCIPALES FLUJOS COLECTIVOS DE VIAJEROS Y MERCANCÍAS. ACTUAL/EJECUCIÓN
-  **ERREPIDE BIDEZKO SASOIKO GARRAIO PUBLIKOAREN ARDATZA**  
EJE DE TRANSPORTE PÚBLICO POR CARRETERA DE CARÁCTER ESTACIONAL
-  **ITSASADARREKO TRANSBORDADORE-LINEA**  
LÍNEA DE BOTE DE CONEXIÓN ENTRE MÁRGENES
-  **GARRAIO KOLEKTIBORAKO LEHEN MAILAKO ARDATZAREN NODOA ETA INGURUKO ERREFERENTZIA GUNEA**  
NODO DE EJE PRIMARIO Y CENTRO DE ÁMBITO DE REFERENCIA PARA TRANSPORTE COLECTIVO

### BERRIKUNTZA ESTRATEGIAKI/ ESTRATEGIAS DE RENOVACIÓN

-  **SUPERTZE-ESPATIOAK**  
ESPACIOS DE REGENERACIÓN
-  **BIRMOLDATZE ESPATIOAK. HIRIKO ZEHARBIDEEN BIRMOLDATZEA**  
ESPACIOS DE REMODELACIÓN RECONVERSIÓN DE TRAVESÍAS URBANAS
-  **BIRMOLDATZE ESPATIOAK. TRAFIKORIK GABEKO BIDEEN TRATAMENDUA**  
ESPACIOS DE REMODELACIÓN RECUPERACIÓN DE VÍAS FUERA DE SERVICIO
-  **BIRGAITU BEHARREKO EREMUAK**  
ESPACIOS DE REHABILITACIÓN


### EUSKALDE MAILAKO EKIPAMENDUEI DAGOZKION ZUZKIDURA ESTRATEGIAS DOTACIONALES Y LINEAS DE ACTUACIÓN SECTORIAL

#### EKIPAMENDU SINGULARRA EQUIPAMIENTO SINGULAR

-  **Egun Dagoenak**  
Equipamientos existentes

Centros de Educación Ambiental

- 12** **Euskadiko Biodibertsitate Zentroa**  
Centro de Biodiversidad de Euskadi. Torre Madariaga
- 13** **Urdaibai Bird Center**  
Urdaibai Bird Center
- 14** **Marierrota**  
Molino de Mareas de Maria Errota
- 15** **Energia Berriztagarrien Interpretazio Zentroa eta Aisialdi Gunea**  
Centro de Interpretación de energías Renovables y Zona de Esparcimiento

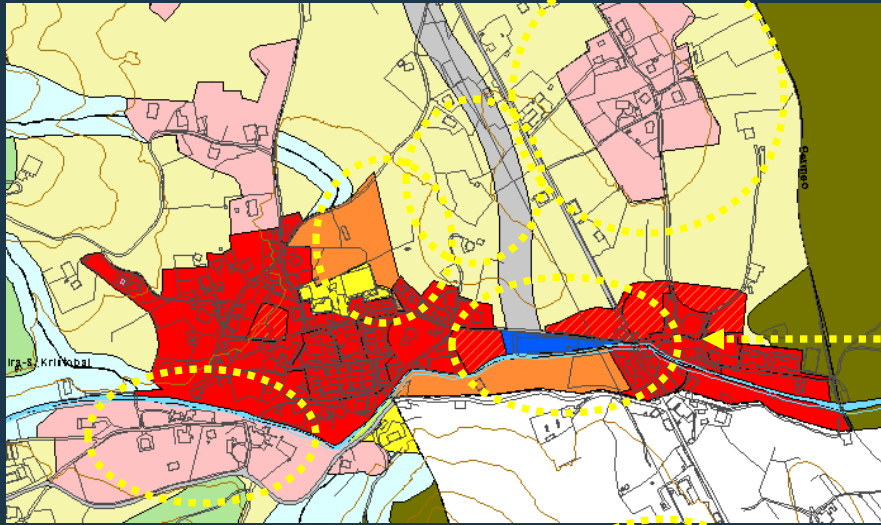
-  **Proposamena**  
Equipamientos propuestos

- 16** **Espazio Kultural Singularr Berria**  
Nuevo Espacio Cultural Singlar
- 17** **Gol Mallako Ingurumen Heziketako Zentroa**  
Centro de Educación Superior Ambiental
- 18** **Kantera Gorriaren Prestaketa Geodibertsitatearen Interpretazio Zentro Izateko**  
Habilitación de cantera Gorria como Centro de interpretación de la geodiversidad en Urdaibai
- 19** **Ingurumenaren Interpretazio Zentra Aierin, Ondarroa**  
Centro de Interpretación Ambiental de Aierin, Ondarroa

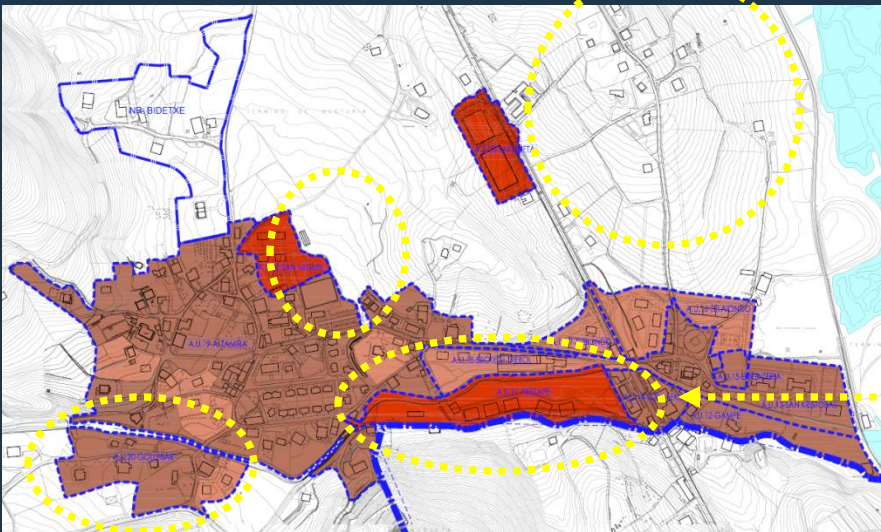
**Gernika-Markinako LPPa/Plan Territorial Parcial de Gernika-Markina**



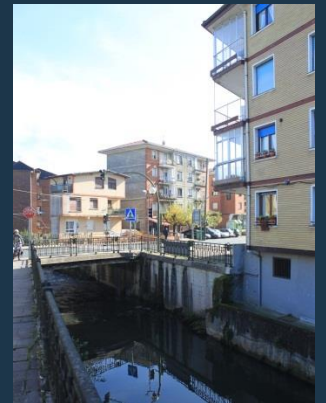
## Busturiako Hiri-Antolamenduko Plan Orokorra. Plan General de Ordenación Urbana de Busturia.



Indarrean dagoen  
planeamendua  
(Udalplan 2017)

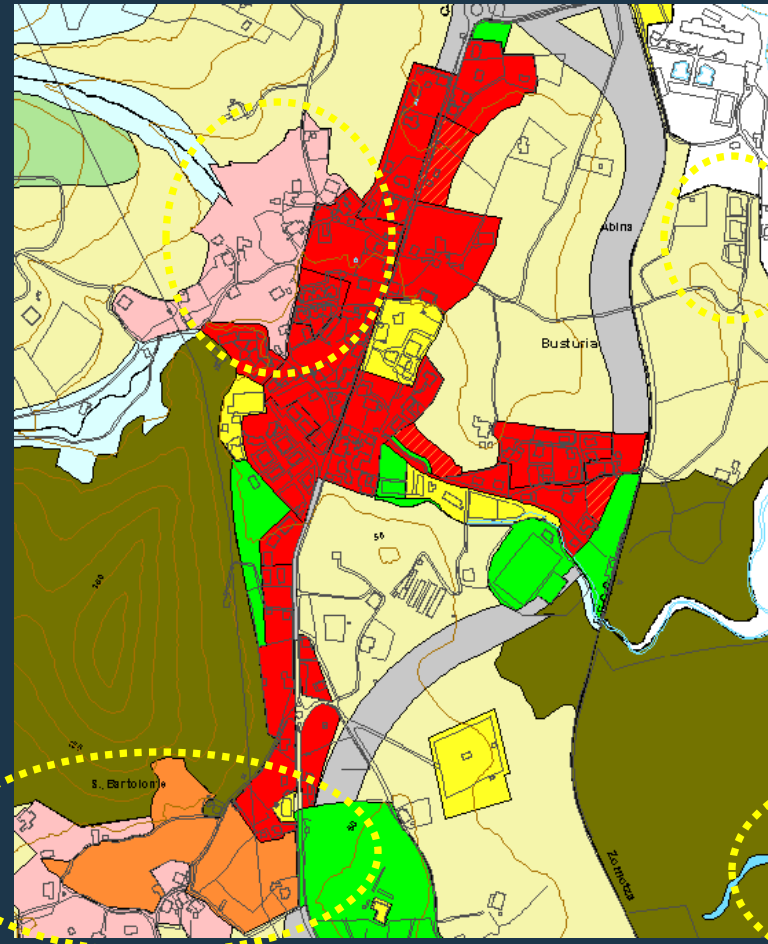


Proposatzen den  
planeamendua

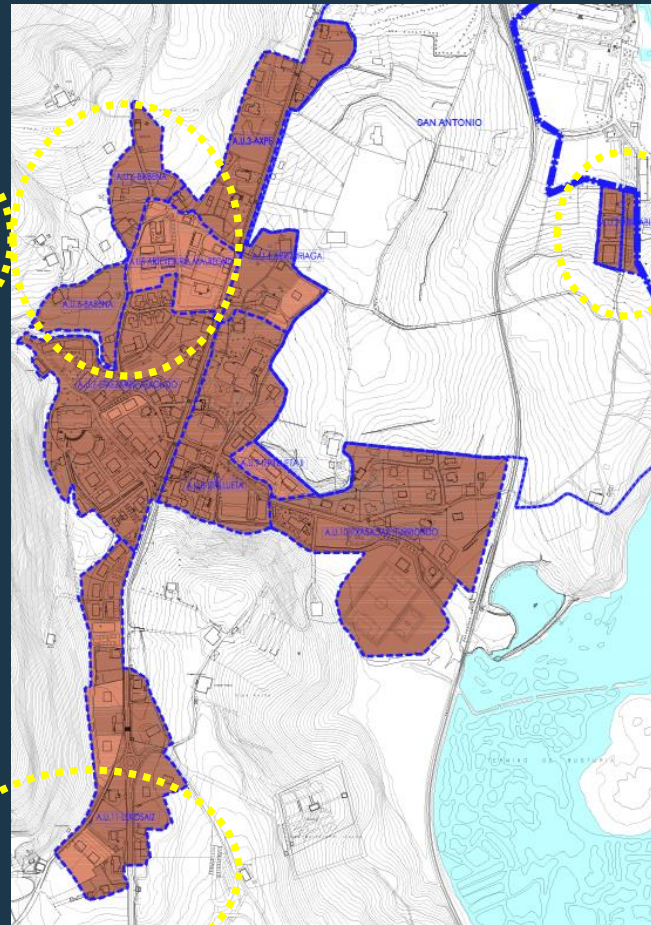


Busturia.- Antolamendurako Eremuak- Altamira-San Kristobal

## Busturiako Hiri-Antolamenduko Plan Orokorra. Plan General de Ordenación Urbana de Busturia.



Indarrean dagoen planeamendua (Udalplan 2017)



Proposatzen den planeamendua



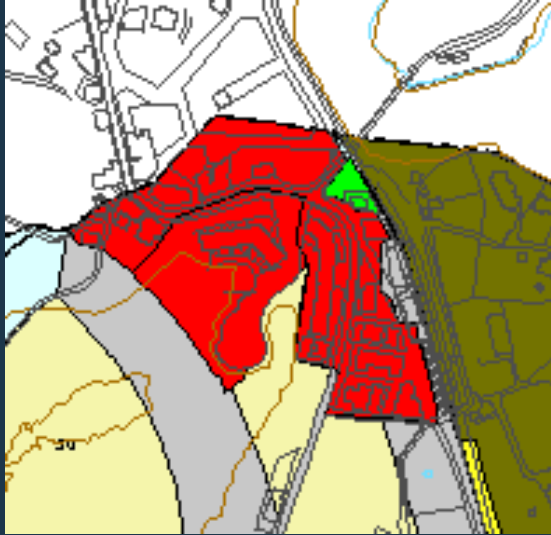
Busturia.- Antolamendurako Eremuak- Axpe-San Bartolome

## Busturiako Hiri-Antolamenduko Plan Orokorra. Plan General de Ordenación Urbana de Busturia.

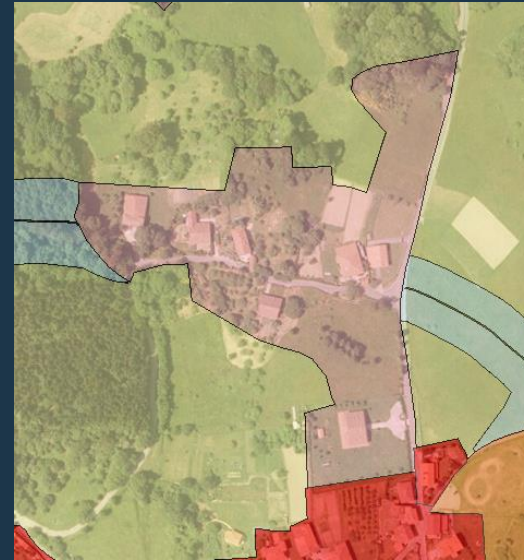


Busturia.- Antolamendurako  
Eremuak- Axpe-San Bartolome

## Busturiako Hiri-Antolamenduko Plan Orokorra. Plan General de Ordenación Urbana de Busturia.

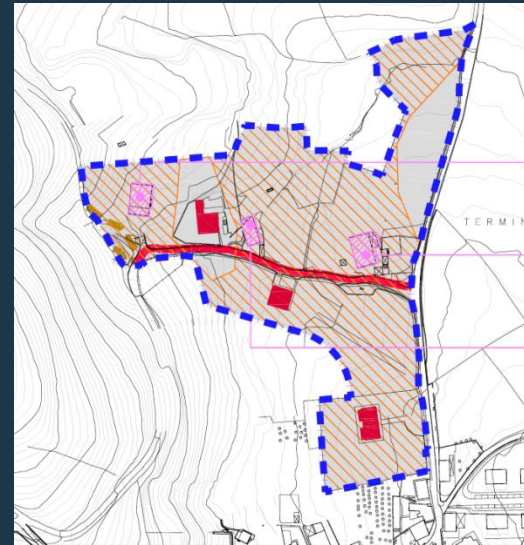


Indarrean dagoen  
planeamendua  
(Udalplan 2017)



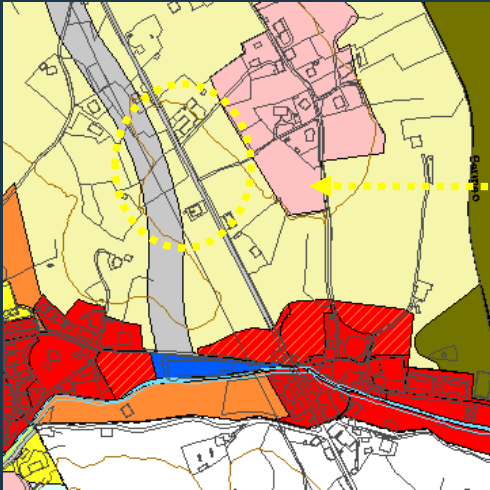
Proposatzen den  
planeamendua

Busturia.- Antolamendurako  
Eremuak- Artadi-Santarena-  
Abina

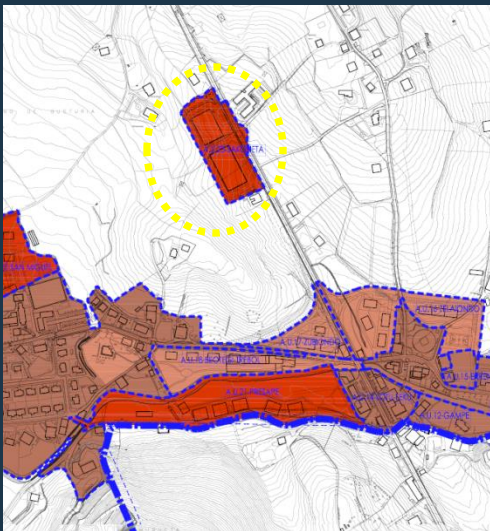


Busturia.- Landagunea  
BIDETXE

## Busturiako Hiri-Antolamenduko Plan Orokorra. Plan General de Ordenación Urbana de Busturia.



Indarrean dagoen planeamendua (Udalplan 2017)



Proposatzen den planeamendua



Busturia.- Antolamendurako Eremuak- jarduera ekonomikoetarako lurzorua