

**ESPEDIENTEA** 3HI-037/17-P03

EXPEDIENTE

**TXOSTENA** Lurralde Plangintza, Hirigintza eta Hiri Berroneratze Zuzendaritza

PONENCIA Dirección de Planificación Territorial, Urbanismo y Regeneración Urbana

**GAIA** Hiri Antolaketarako Plan Orokorra

ASUNTO Plan General de Ordenación Urbana

**UDALA** Aizarnazabal (Gipuzkoa)

MUNICIPIO Zarautz-Azpeitia Eremu Funtzionala (Urola Kosta)



## UDALPLAN



**Azalera / Superficie: 6,5 km<sup>2</sup>**

**Biztanleria / Población 2016: 754 Biz. / Hab.**

**Gaurko planeamendua: Arau Subsidiarioak. Behin-Betiko onarpena: 2004.11.22**

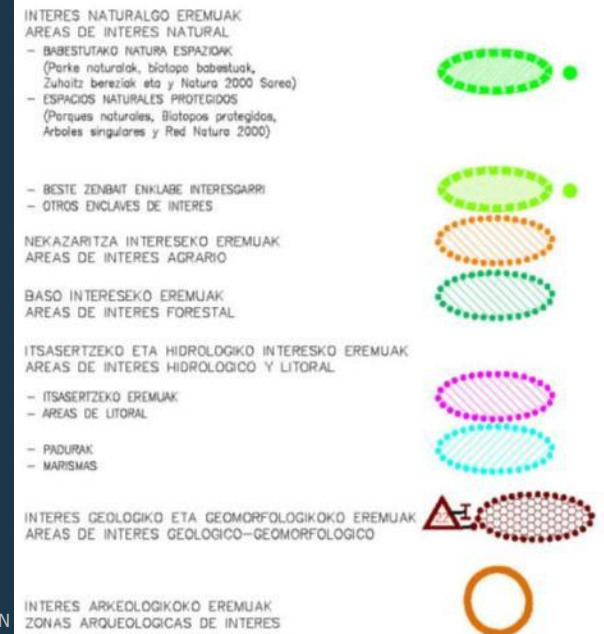
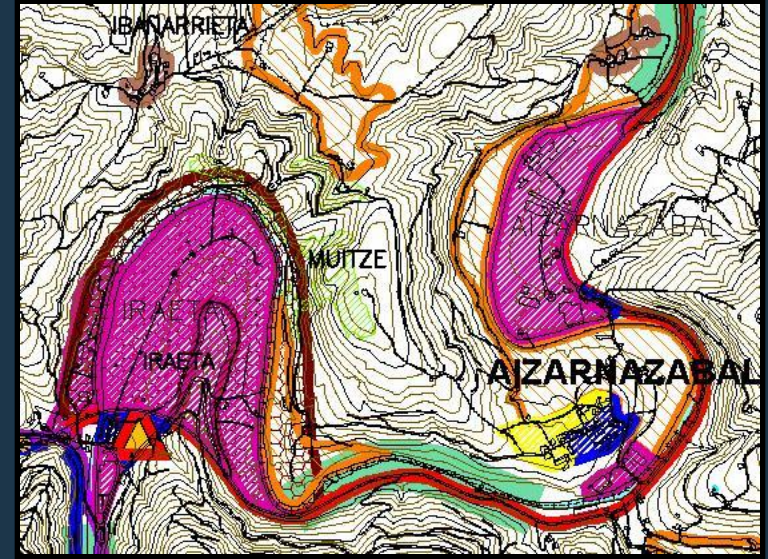
**Planeamiento Vigente: NN.SS. Aprob. Def. 22.11.2004**

**E.A.E. LURRALDEAREN  
 ANTOLAMENDURAKO  
 GIDALERROAK**

DIRECTRICES DE  
 ORDENACIÓN  
 TERRITORIAL



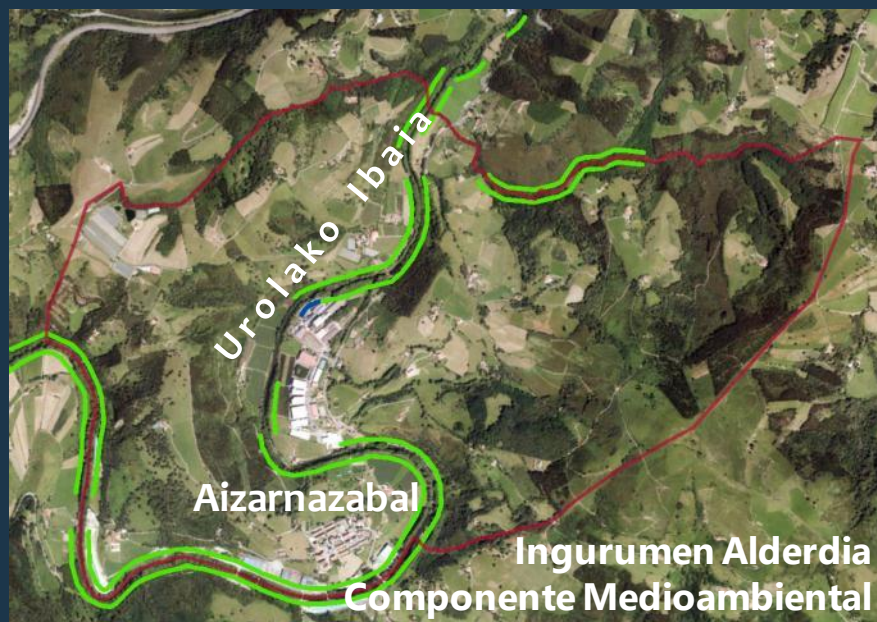
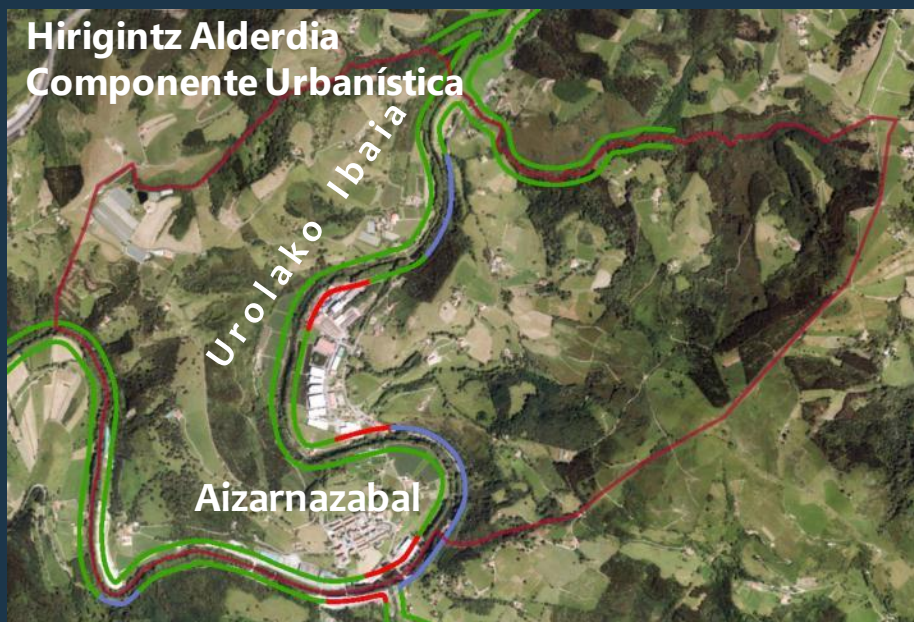
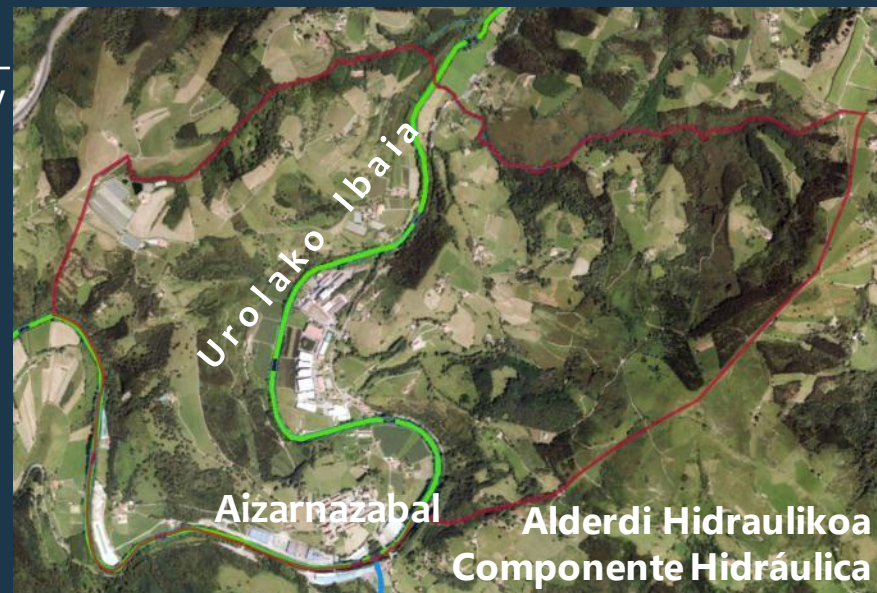
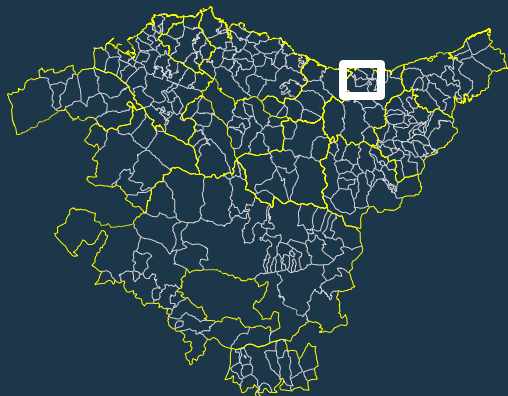
**Zarautz-Azpeitiako (Urola Kostako) Eremu Funtzionalaren Lurraldearen Plan Partziala**  
 Plan Territorial Parcial del Área Funcional de Zarautz-Azpeitia (Urola Costa)



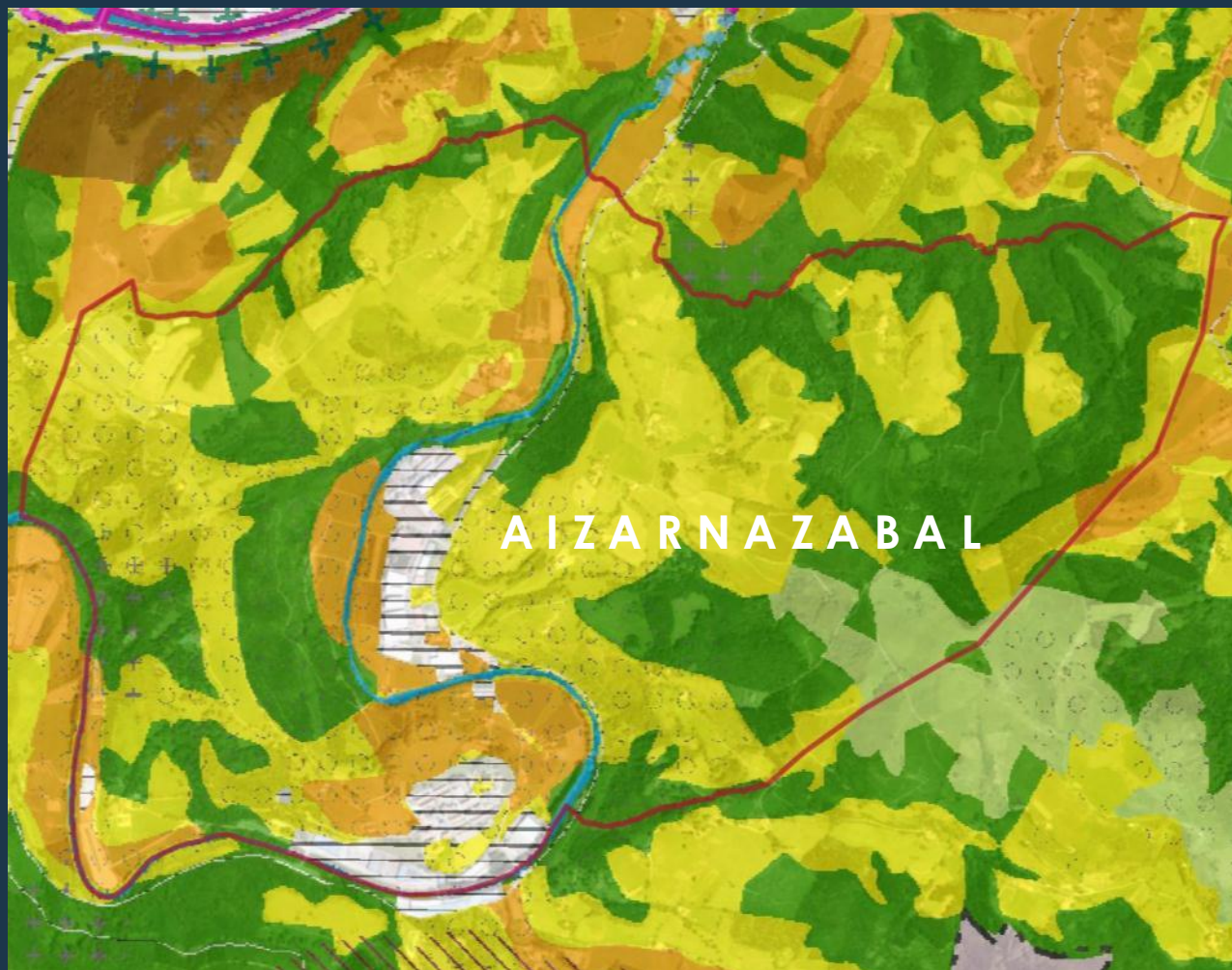
**Murumendi**

### EAEko Ibaien eta Errekak Antolatzeko LPS

PTS de Ordenación de los Ríos y Arroyos de la CAPV



EAEko Nekazaritza eta Basozaintzako LAP  
PTS Agroforestal de la CAPV





**AMBITOS ESTRATEGICOS DE ACTIVIDAD ECONOMICA**

-  AMBITOS ESTRATEGICOS PARA LA LOCALIZACION DE ZONAS DE ACTIVIDAD LOGISTICA (Z.A.L.)
-  AMBITOS PRIORITARIOS PARA EL DESARROLLO DE ACTIVIDADES ECONOMICAS
-  AREAS DE INCENTIVACION PARA LA IMPLANTACION DE NUEVAS ACTIVIDADES ECONOMICAS
-  DELIMITACION DE AREAS FUNCIONALES
-  DELIMITACION DE SUBAREAS O COMARCAS

**OPERACIONES DE CREACION DE SUELO PARA ACTIVIDADES ECONOMICAS**

- RED DE PARQUES DE ACTIVIDADES INNOVADORAS**
  -  PARQUES TECNOLOGICOS
  -  PARQUES DE SERVICIOS A LAS EMPRESAS Y DE ACTIVIDADES AVANZADAS
- RED DE PLATAFORMAS DE SERVICIO AL TRANSPORTE**
  -  PLATAFORMAS LOGISTICAS E INTERMODALES
  -  POLIGONOS PARA ACTIVIDADES DEL TRANSPORTE Y DISTRIBUCION DE MERCACIAS
  -  CENTROS DE SERVICIO AL TRANSPORTE
- RED DE POLIGONOS DE ACTIVIDAD ECONOMICA GENERAL**
  -  POLIGONOS DE ESCALA COMARCAL
  -  OPERACIONES PUNTUALES E INDUSTRIALES DE INTERES SUPRAMUNICIPAL
- RED DE RESERVAS ESTRATEGICAS**
  -  AMBITOS DE RESERVA ESTRATEGICA

**Jarduera-Ekonomikoetarako lurzoru publikoa eta merkataritza-ekipamenduak sortzeko L.P.S.**

PTS para la Creación Pública de Suelo para Actividades Económicas y de Equipamientos Comerciales



- "Municipio de **crecimiento moderado** de los suelos destinados a actividades económicas"



**Aizarnazabalgo Udalerria antolatzeko Plan Orokorra**

Plan General de Ordenación Urbana del municipio de Aizarnazabal



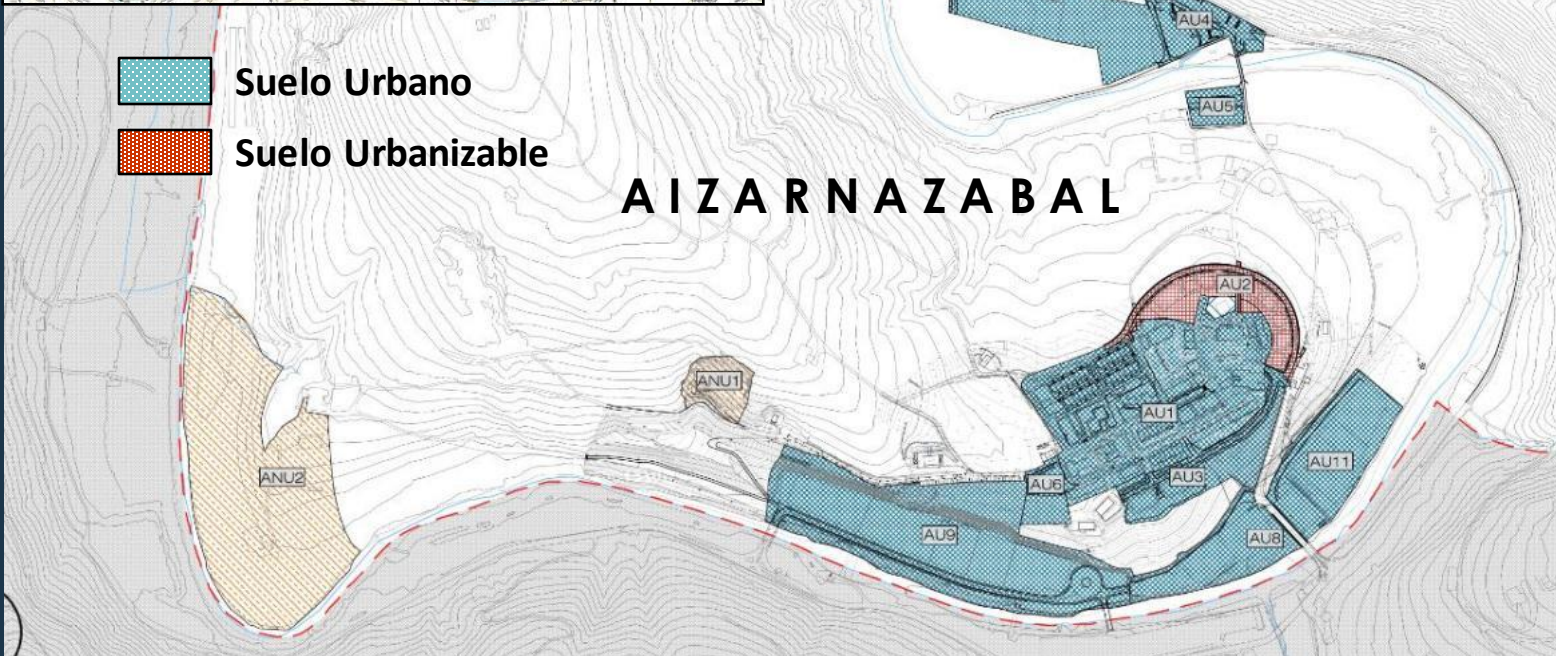
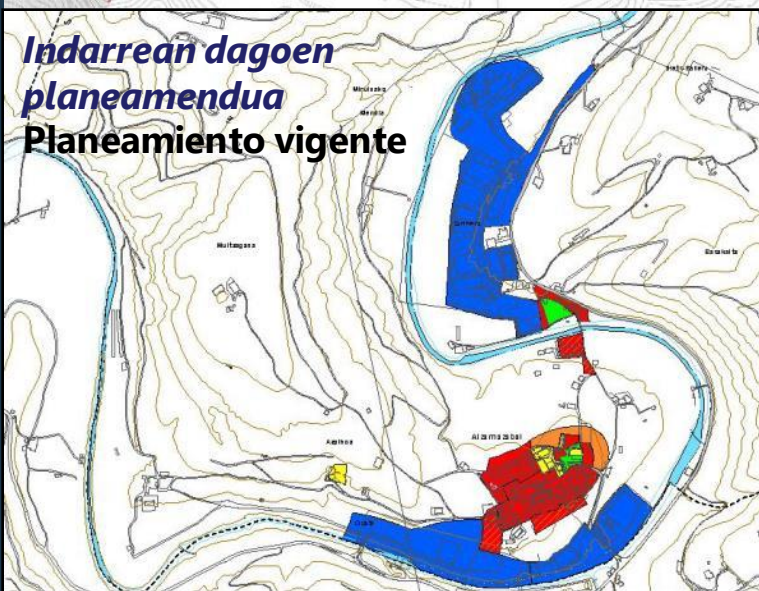
### Lurzoru Urbanizaezinaren Zonifikazio orokorra / Zonificación global SNU

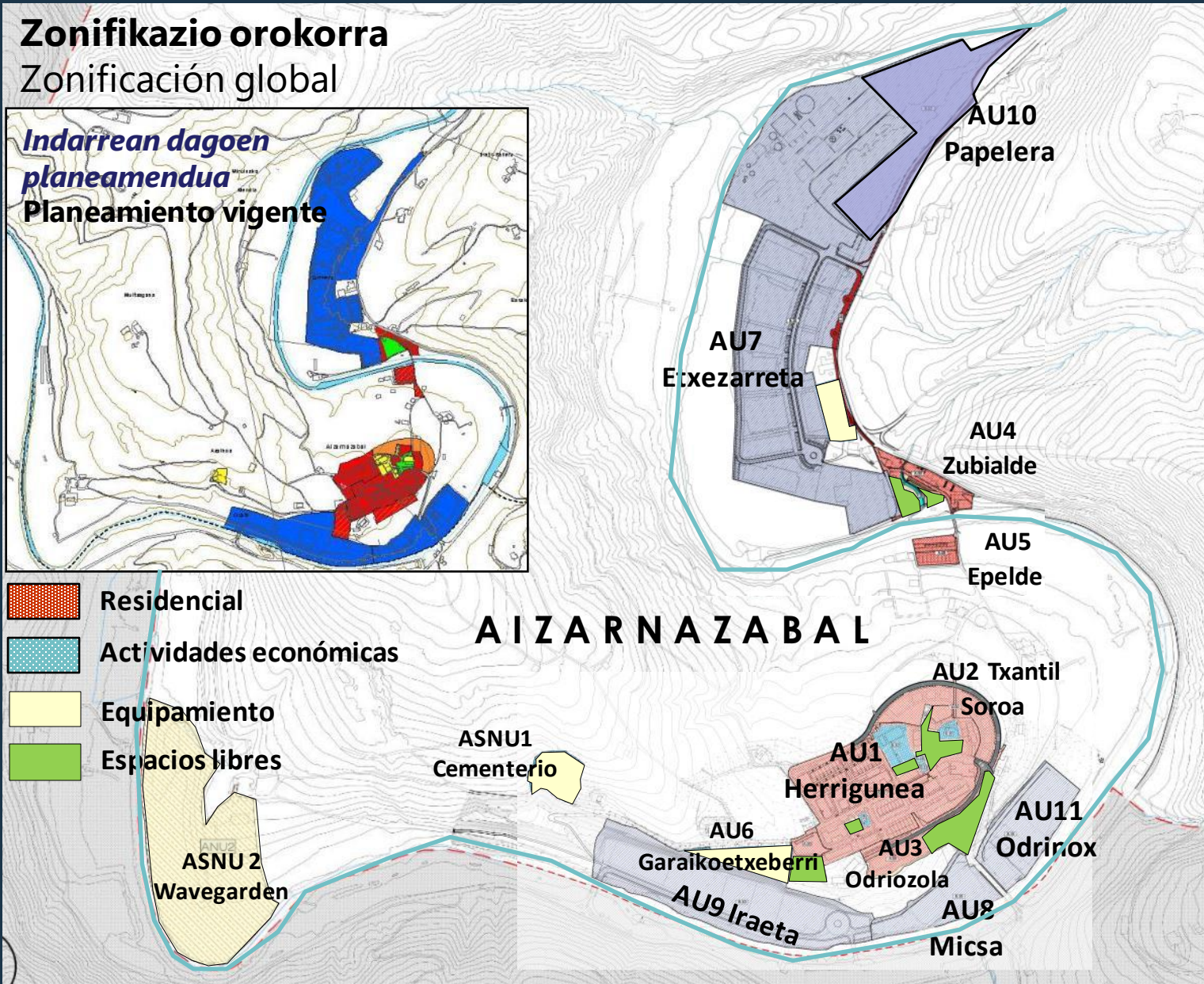


	<b>D.10. BABES BEREZIA</b> D.10. ESPECIAL PROTECCIÓN
	<b>D.20. NEKAZARITZARAKO ETA ABELTZANTZARAKO GUNEAK</b> D.20. AGROGANADERA Y CAMPESIA
	<b>D.20,1. Balio estrategiko altua</b> D.20,1. Alto valor estratégico
	<b>D.20,2. Trantsiziozko landa paisaia</b> D.20,2. Paisaje rural de transición
	<b>D.30. LANDA EREMUKO BASOA</b> D.30. RURAL FORESTAL
	<b>D-30.1. Basoa</b> D-30.1. Forestal
	<b>D-40. IBAIAK, LURRAZALEKO URAREN ETA ERTZEN BABES EREMUA</b> D-40. RÍOS, PROTECCIÓN DE AGUAS SUPERFICIALES Y SUS MÁRGENES
	<b>D-50. INGURUMEN HOBEKUNTZA</b> D-50. MEJORA AMBIENTAL
	<b>E.10. ERREPIDEETAKO SISTEMA OROKORRA</b> E.10. SISTEMA GENERAL VIARIO
	<b>G-10. KOMUNITATE-EKIPAMENDU SISTEMA OROKORRA</b> G-10. SISTEMA GENERAL DE EQUIPAMIENTO COMUNITARIO

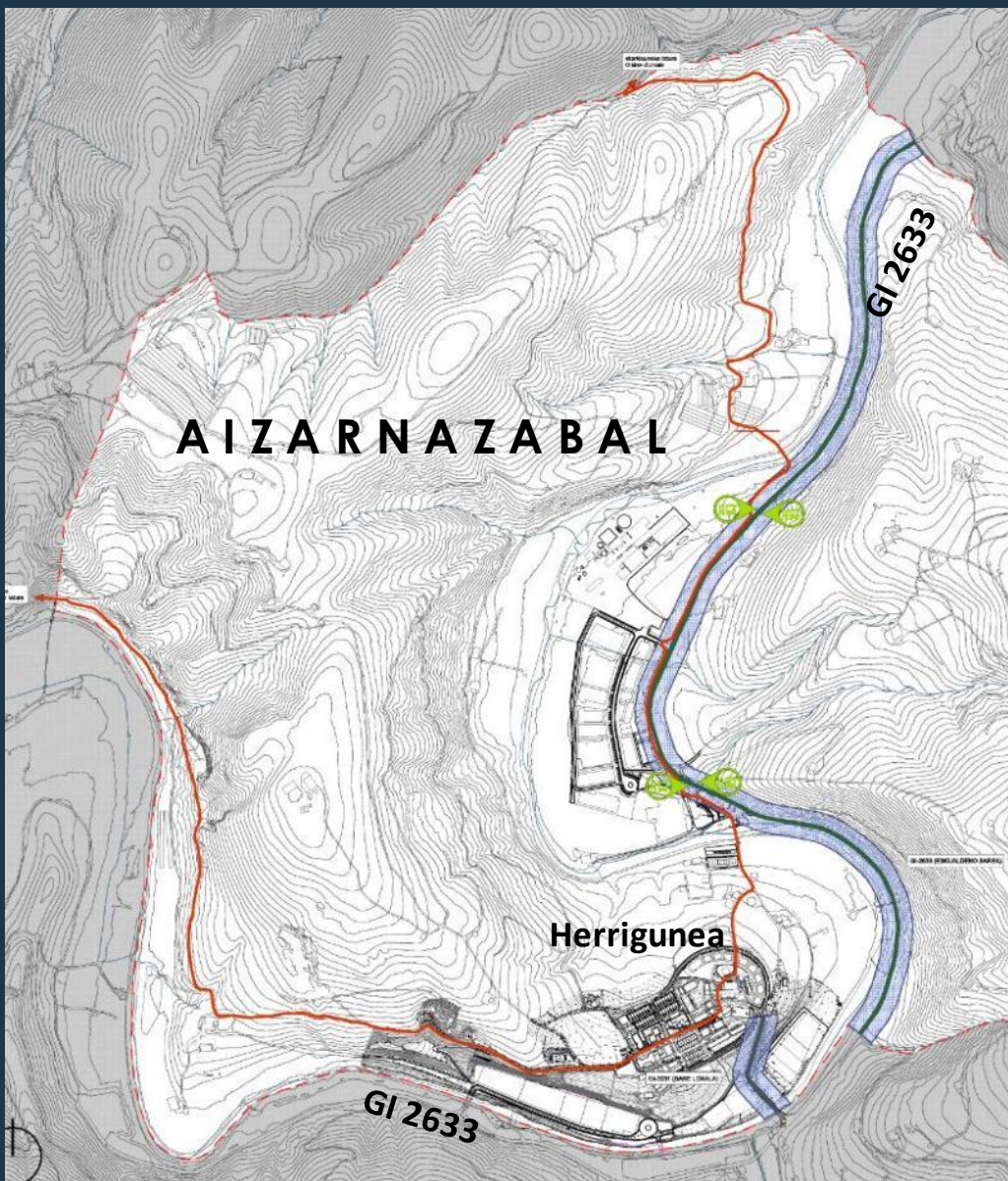


LURZORUAREN KLASIFIKAZIOA / CLASIFICACIÓN DEL SUELO





## Komunikazio sare orokorrak / Redes generales de comunicación



UDALERRIAREN MUGA  
LÍMITE TÉRMINO MUNICIPAL

BIDEGORRIA  
BIDEGORRI

AUTOBUS GELTOKIA  
PARADA AUTOBÚS

**ERREPIDEETAKO BIDEEN BABESGUNEAK**  
(GIPUZKOAKO ERREPIDE ETA BIDEEN FORU ARAUAREN ARABERA)  
**ZONAS DE PROTECCIÓN DE LAS CARRETERAS Y CAMINOS**  
(SEGUN NORMA FORAL DE CARRETERAS Y CAMINOS DE GIPUZKOA)

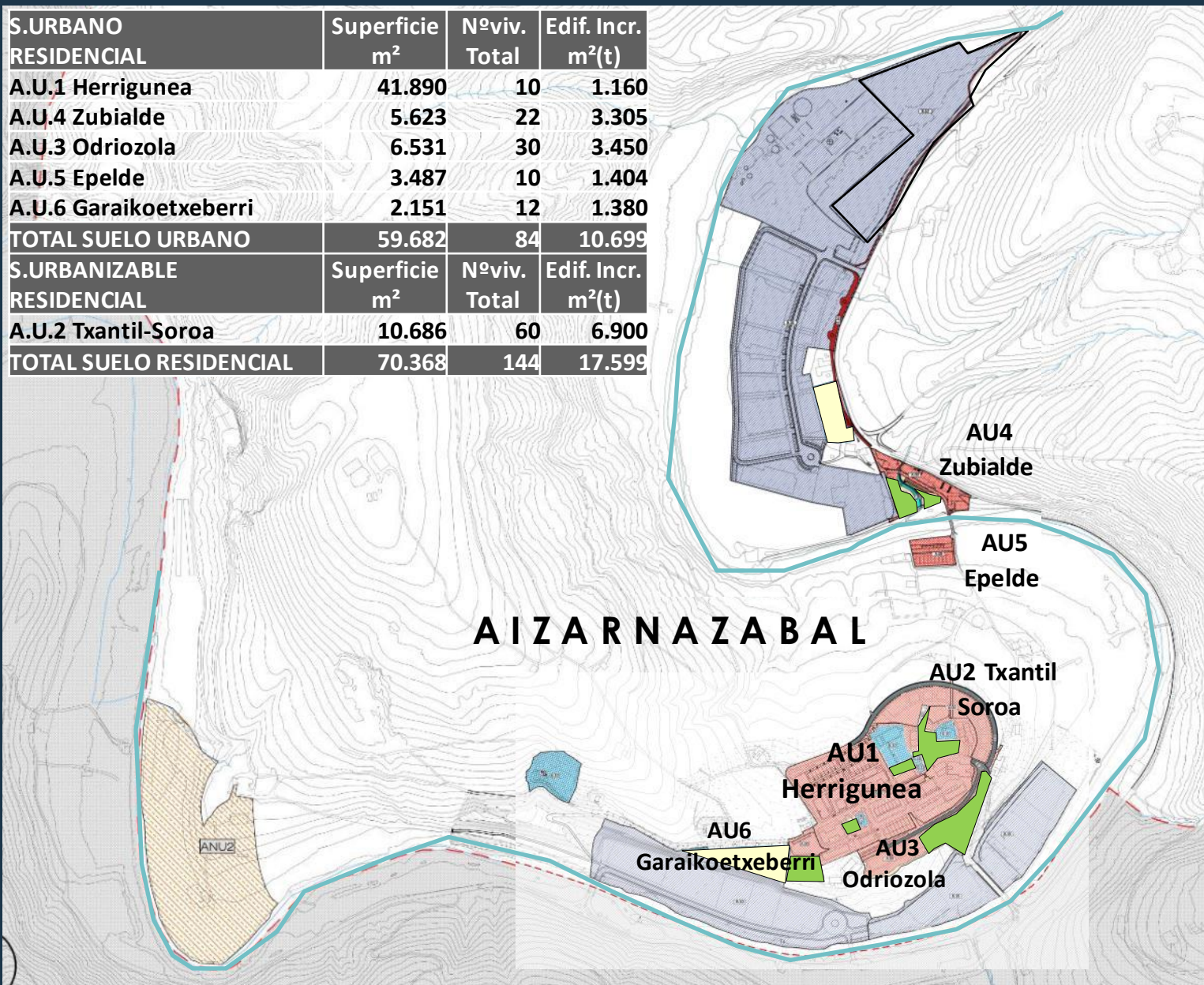
BABES EREMUAK  
ZONA PROTECCIÓN

ESKALDEKO SAREA  
RED COMARCAL

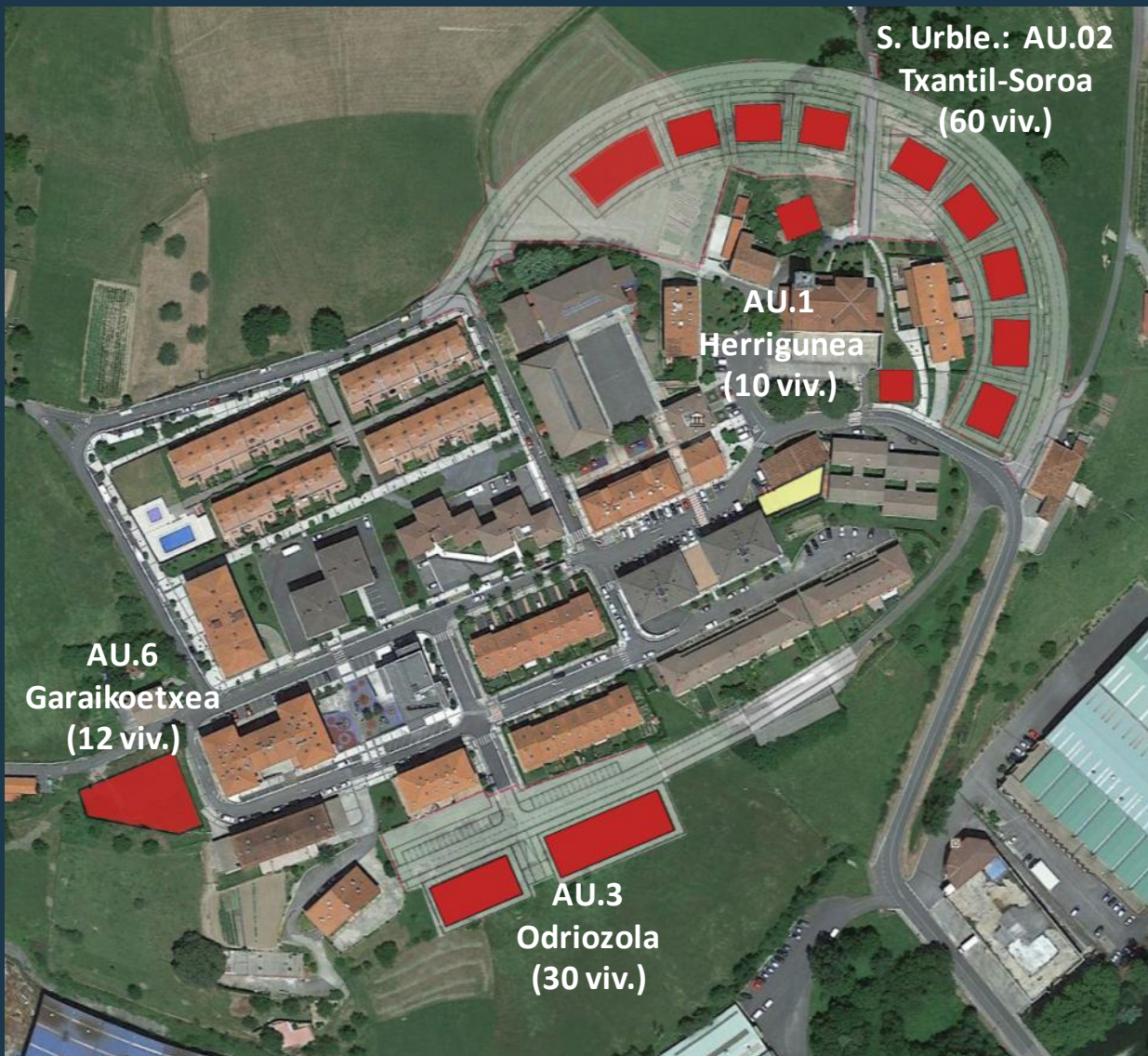
SARE LOCALA  
RED LOCAL

### Etxebizitzarako eremuak / Ámbitos residenciales (144 etxebizitza berriak)

S.URBANO RESIDENCIAL	Superficie m <sup>2</sup>	Nºviv. Total	Edif. Incr. m <sup>2</sup> (t)
A.U.1 Herrigunea	41.890	10	1.160
A.U.4 Zubialde	5.623	22	3.305
A.U.3 Odriozola	6.531	30	3.450
A.U.5 Epelde	3.487	10	1.404
A.U.6 Garaikoetxeberri	2.151	12	1.380
<b>TOTAL SUELO URBANO</b>	<b>59.682</b>	<b>84</b>	<b>10.699</b>
S.URBANIZABLE RESIDENCIAL	Superficie m <sup>2</sup>	Nºviv. Total	Edif. Incr. m <sup>2</sup> (t)
A.U.2 Txantil-Soroa	10.686	60	6.900
<b>TOTAL SUELO RESIDENCIAL</b>	<b>70.368</b>	<b>144</b>	<b>17.599</b>



Etxebizitzarako Hiri Lurra / Suelo Residencial . Casco de Aizarnazabal



Indarrean dagoen  
planeamendua  
**Planeamiento vigente**



**Etxebizitzarako Hiri Lurra / Suelo Urbano Residencial . Ámbitos de Zubialde y Epelde**



Indarrean dagoen  
planeamendua  
**Planeamiento vigente**



**AU.04 Zubialde**



**AU.05 Epelde**

Jarduera ekonomikoetarako Hiri Lurra / Suelo Urbano de Actividades económicas.

AU 7 Etxezarreta (14 Ha)



Egungo egoera. Estado actual



Nueva edificabilidad



**Jarduera ekonomikoetarako Lurzoru urbanizagarria/ Suelo Urbanizable de Actividades económicas.**

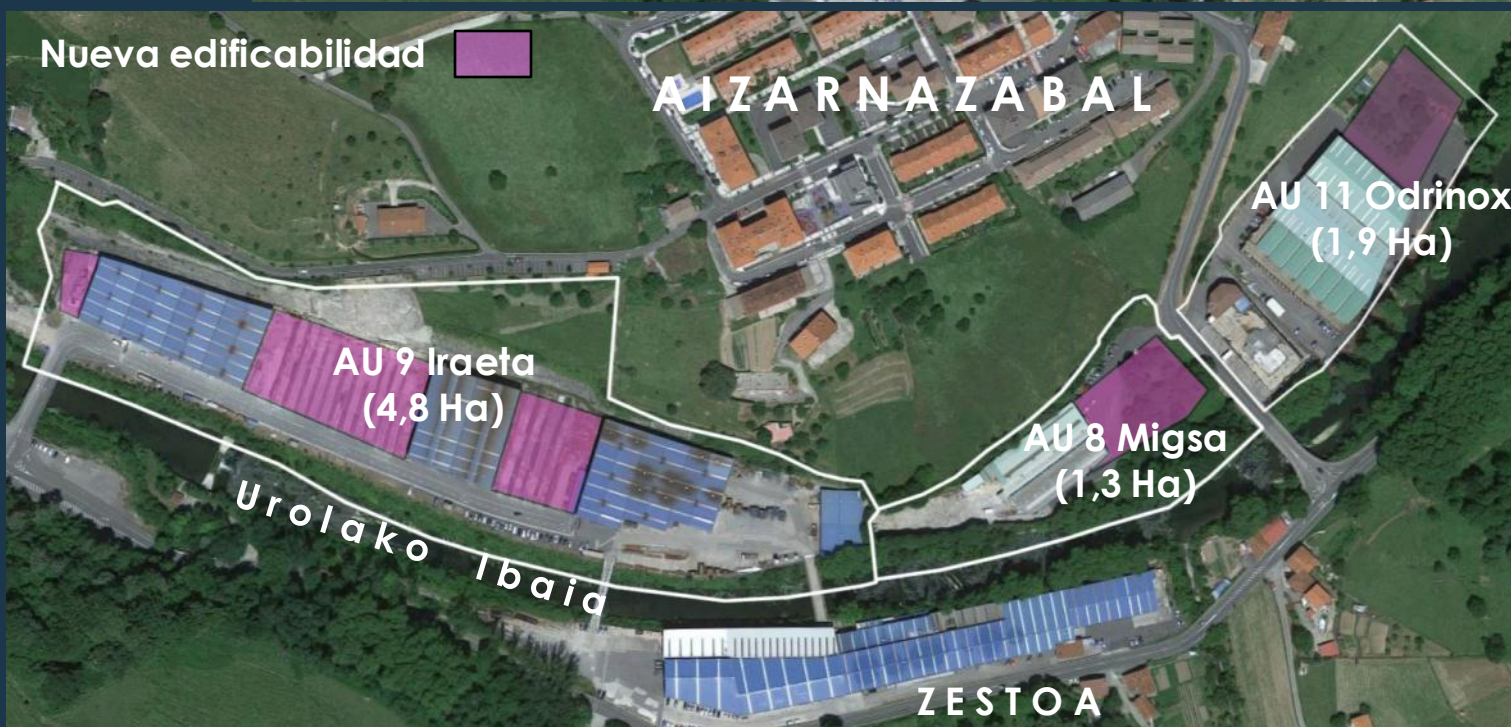


**Egungo egoera. Estado actual**



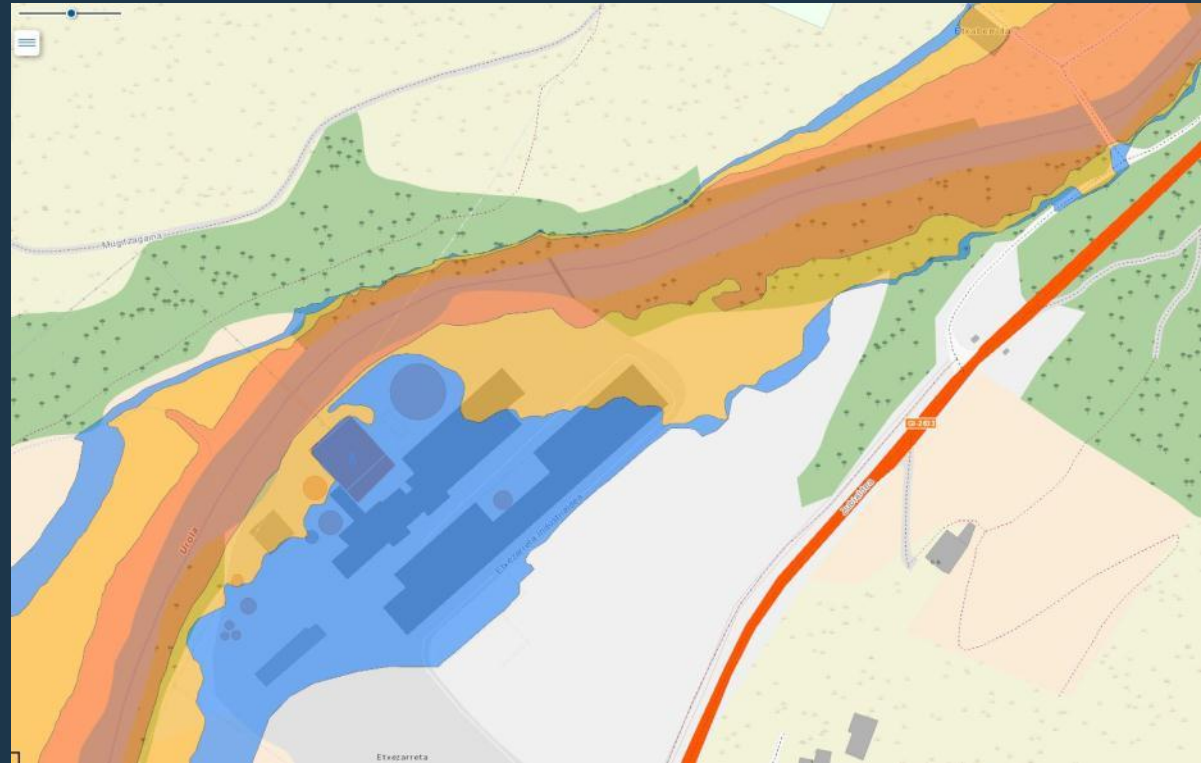
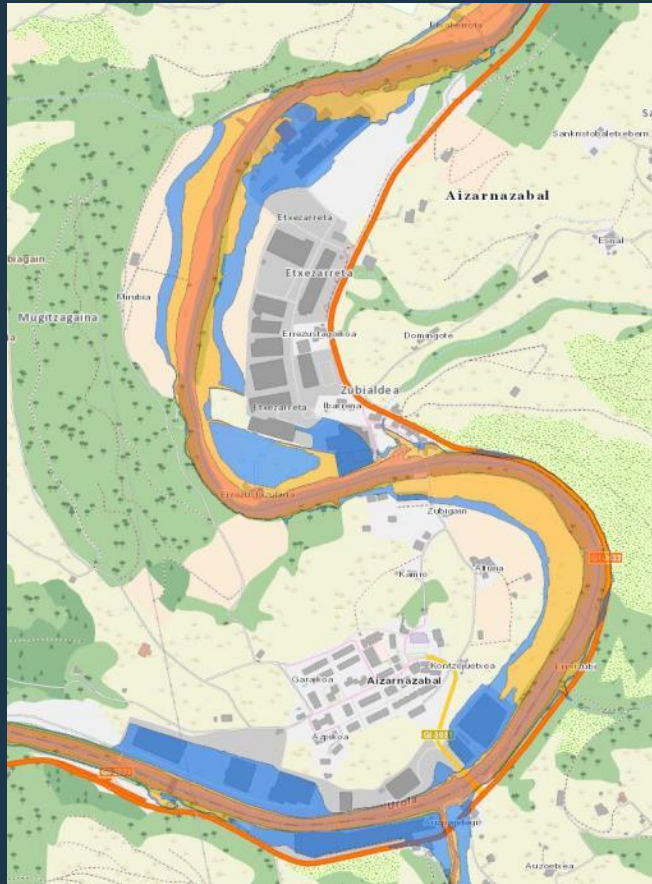
**AU 10 Papelera  
S.Urble. (3,2 Ha)**

**Jarduera ekonomikoetarako Hiri Lurra** / Suelo Urbano de Actividades económicas.



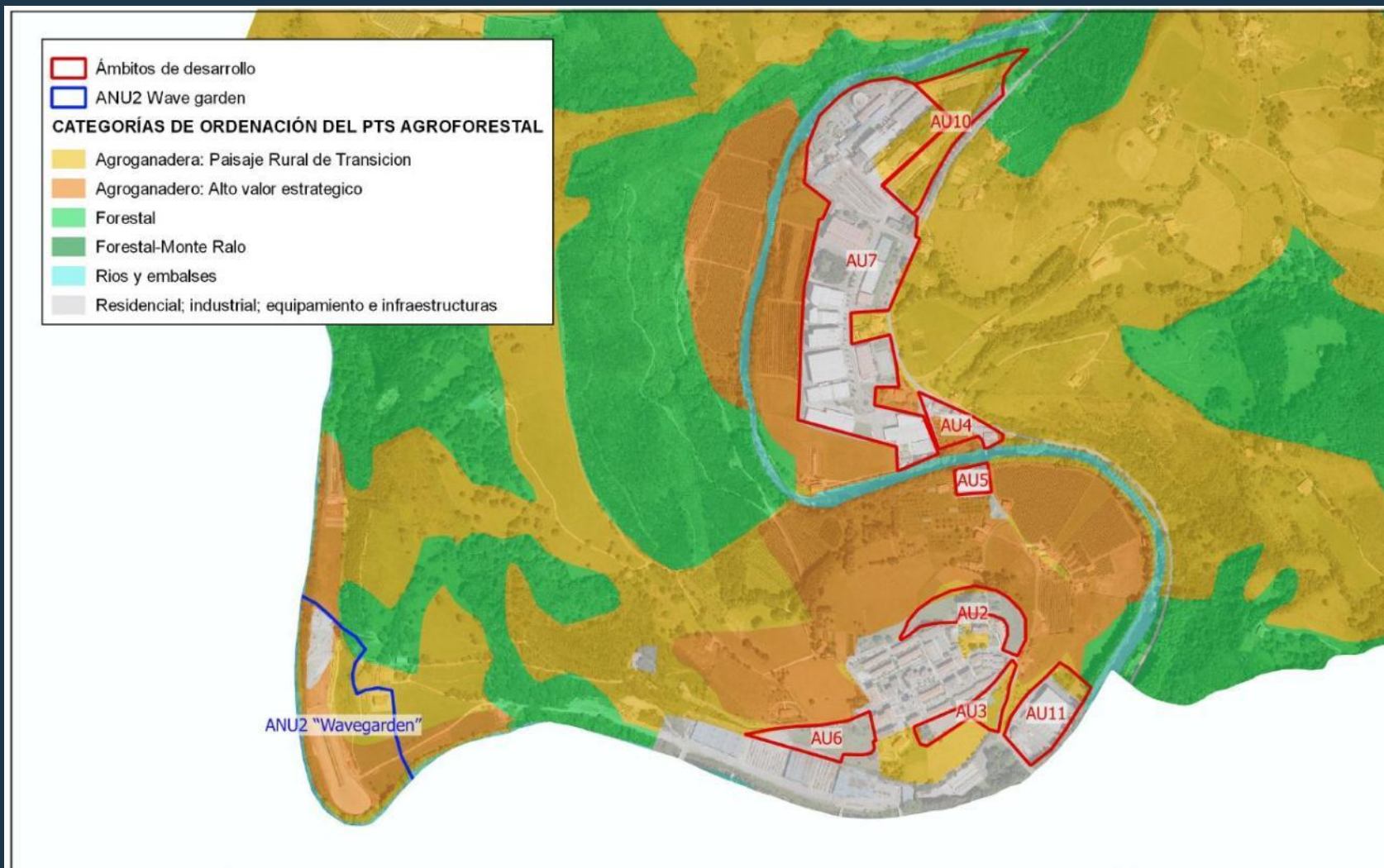


Inundabilidad



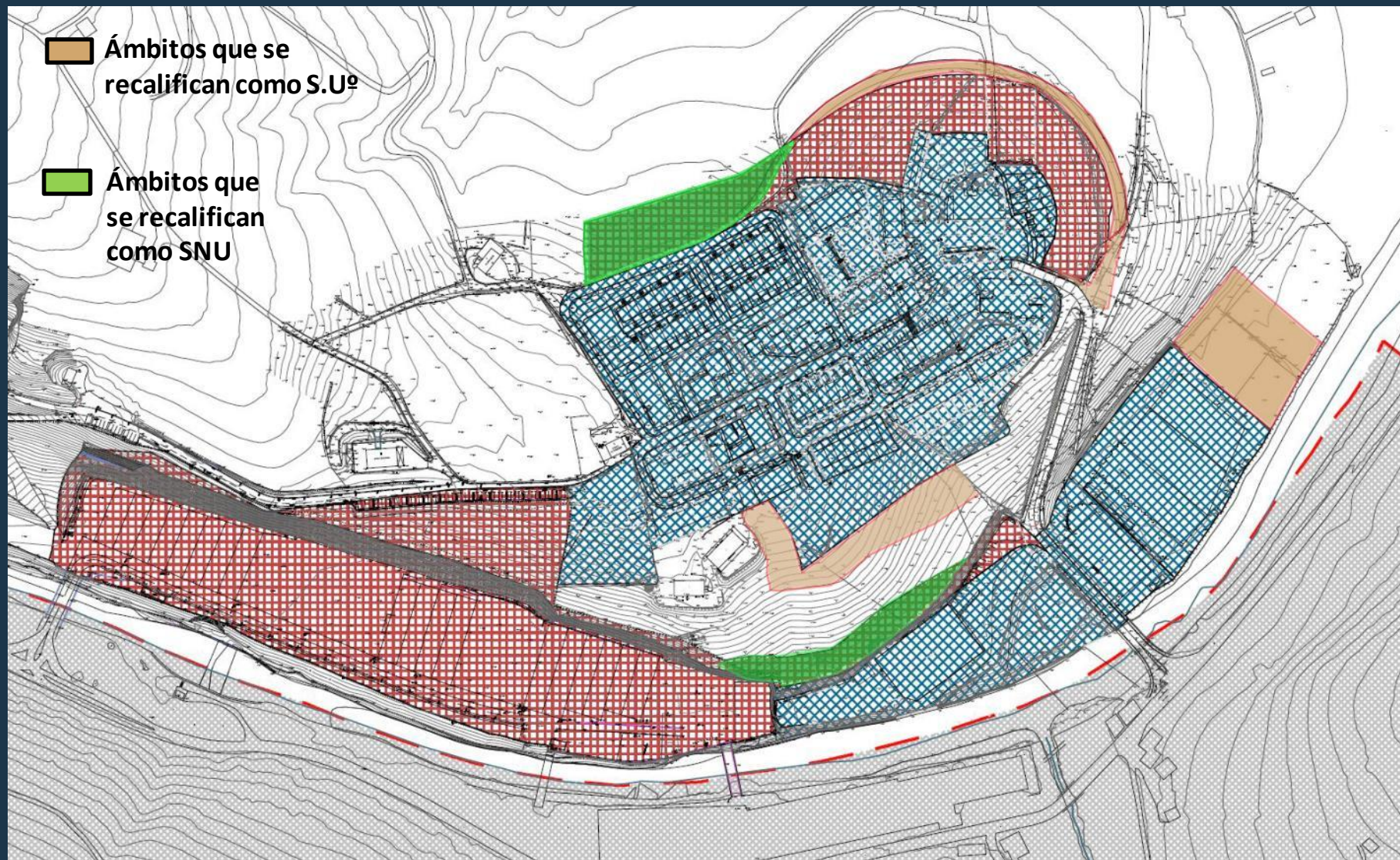
Informe Dirección Agricultura y Ganadería del Gobierno Vasco.

Afección al PTS Agroforestal de la CAPV



### EAEko Nekazaritza eta Basozaintzako LAP

Afección al PTS Agroforestal de la CAPV



### EAEko Nekazaritza eta Basozaintzako LAP

Afección al PTS Agroforestal de la CAPV

