

ESPEDIENTEA 3HI-030/17-P03

EXPEDIENTE

TXOSTENA Lurralde Plangintza, Hirigintza eta Hiri Berroneratze Zuzendaritza

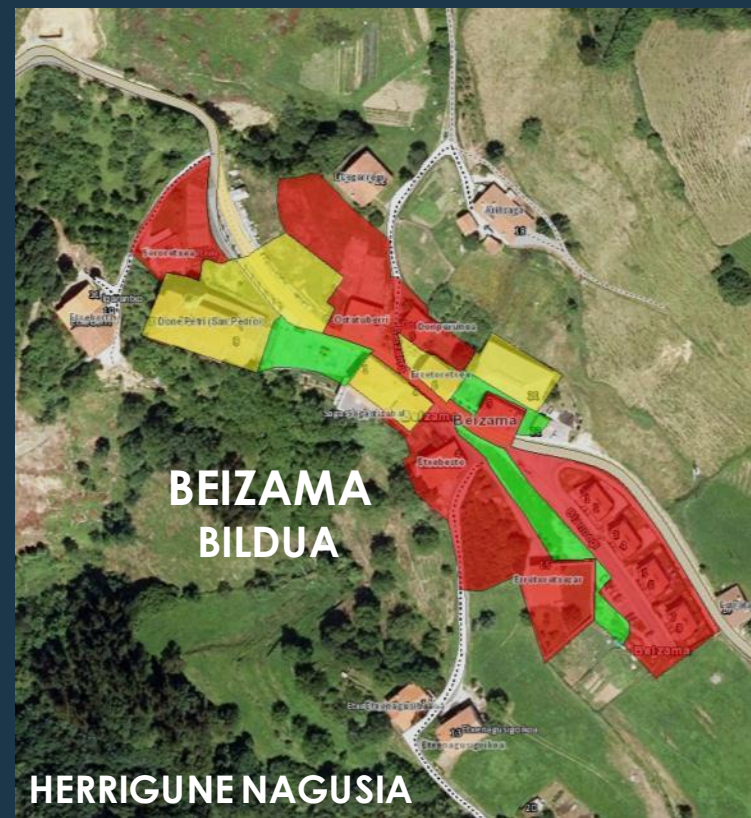
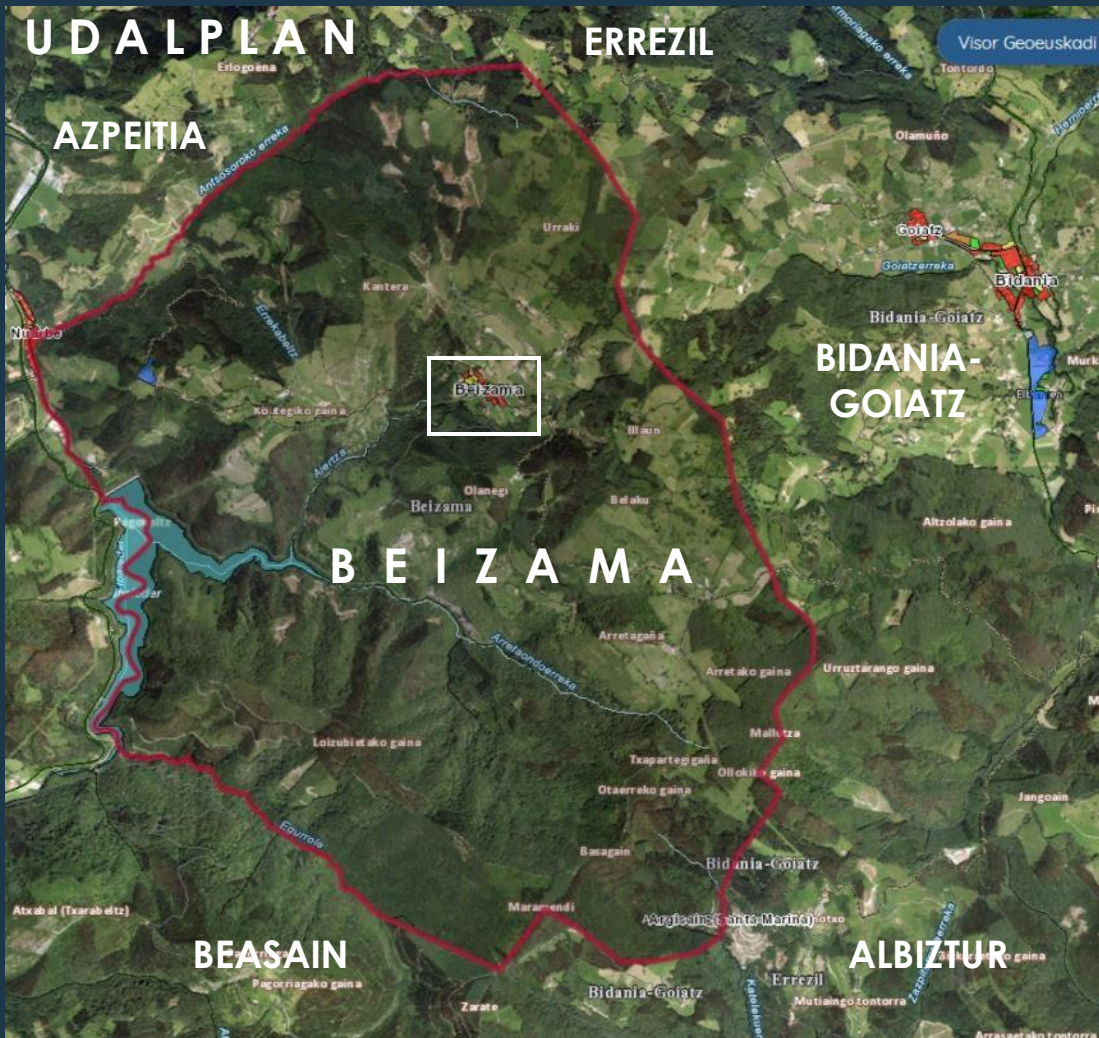
PONENCIA Dirección de Planificación Territorial, Urbanismo y Regeneración Urbana

GAIA Hiri Antolaketarako Plan Orokorra

ASUNTO Plan General de Ordenación Urbana

UDALA Beizama (Gipuzkoa)

MUNICIPIO Zarautz-Azpeitia Eremu Funtzionala (Urola Kosta)



Azalera / Superficie: 5 km²

Biztanleria / Población 2016: 125 Biz. / Hab.

Gaurko planeamendua: Arau Subsidiarioak. Behin-Betiko onarpena: 1990.03.23

Planeamiento Vigente: NN.SS. Aprob. Def. 23.03.1990

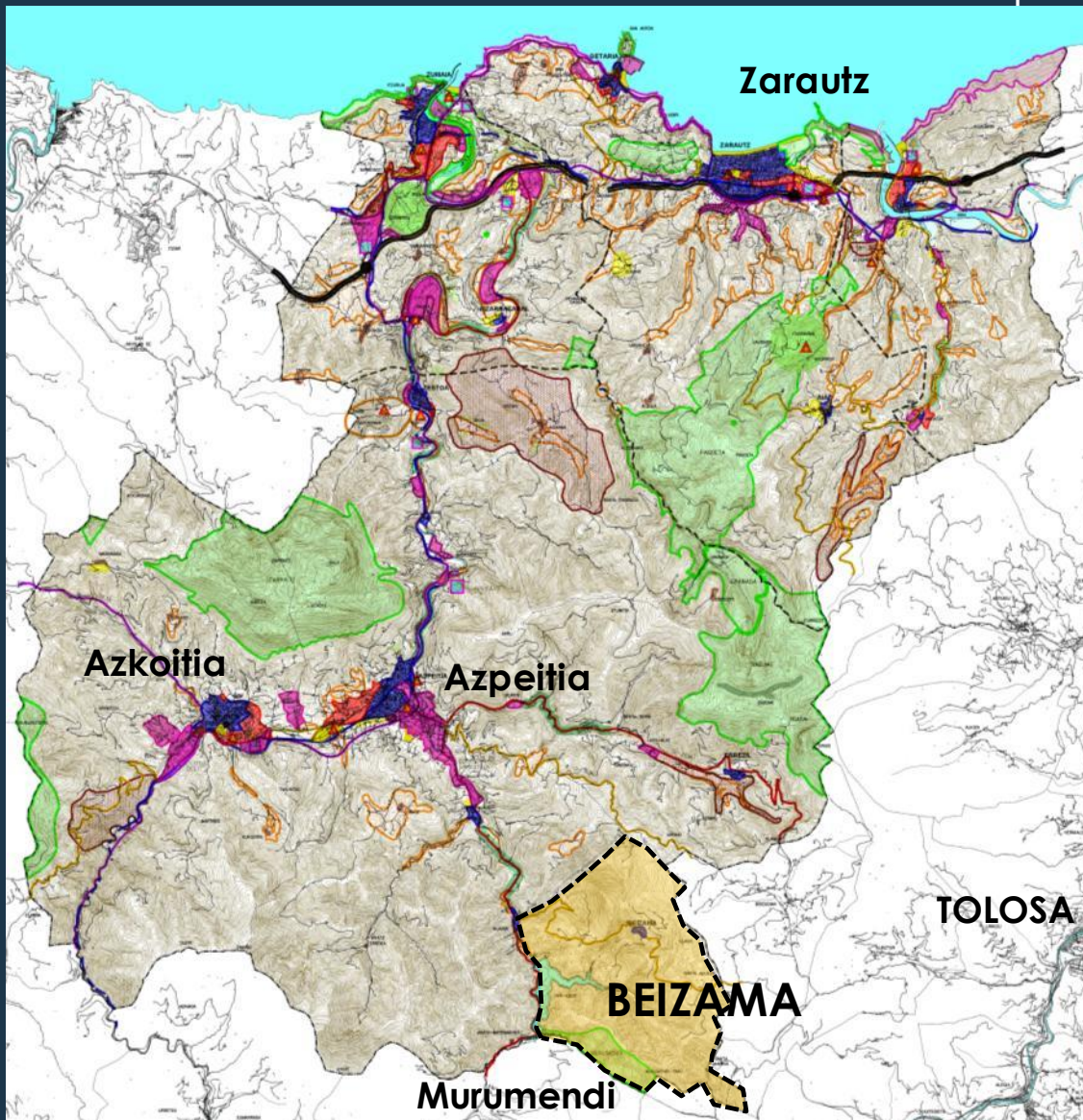


E.A.E. LURRALDEAREN ANTOLAMENDURAKO GIDALERROAK

DIRECTRICES DE
ORDENACIÓN
TERRITORIAL

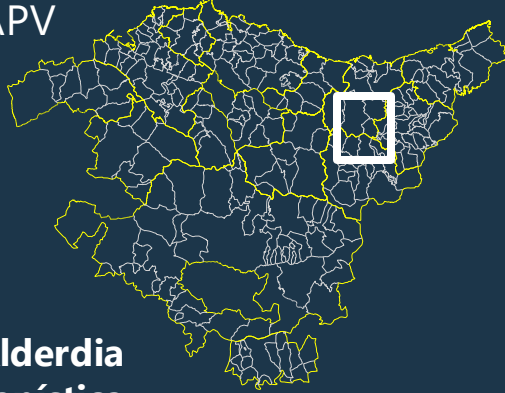


Zarautz-Azpeitiako (Urola Kostako) Eremu Funtzionalaren Lurralde Plan Partziala
Plan Territorial Parcial del Área Funcional de Zarautz-Azpeitia (Urola Costa)

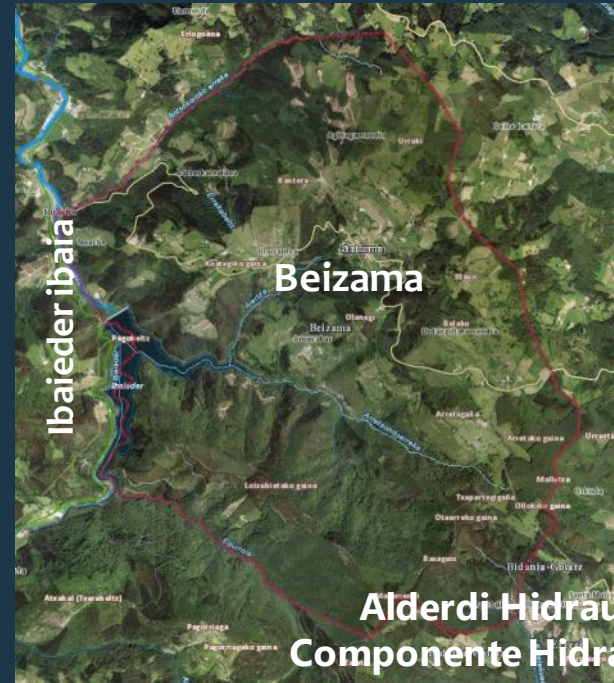
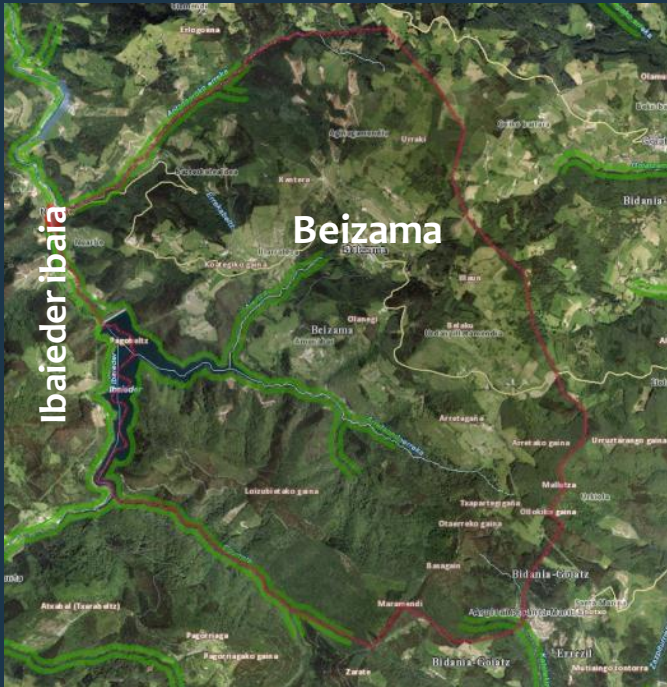


**EAEko Ibaien eta Erreken Ertzak
Antolatzeko Lurraldearen Plan Sektoriala**

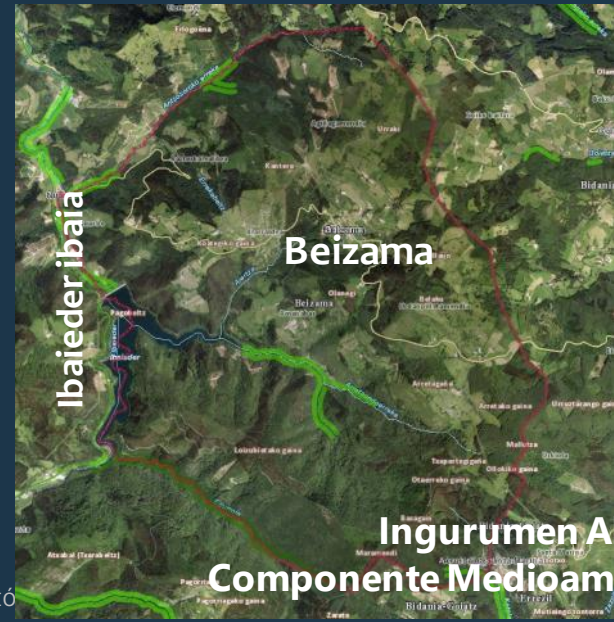
PTS de Ordenación de Márgenes de los Ríos y
Arroyos de la CAPV



Hirigintz Alderdia
Componente Urbanística



Alderdi Hidraulikoa
Componente Hidráulica



Ingurumen Alderdia
Componente Medioambiental

EAEko Nekazaritza eta Basozaintzako LAP
PTS Agroforestal de la CAPV



ANTOLAMENDU KATEGORIAK / CATEGORIAS DE ORDENACION

Nekazaritza-abeltze eremua / Agroganadera y campiña

- Balio Estrategiko Altua / Alto Valor Estratégico
- Trantsiziozko Landa Paisaia / Paisaje Rural de Transición

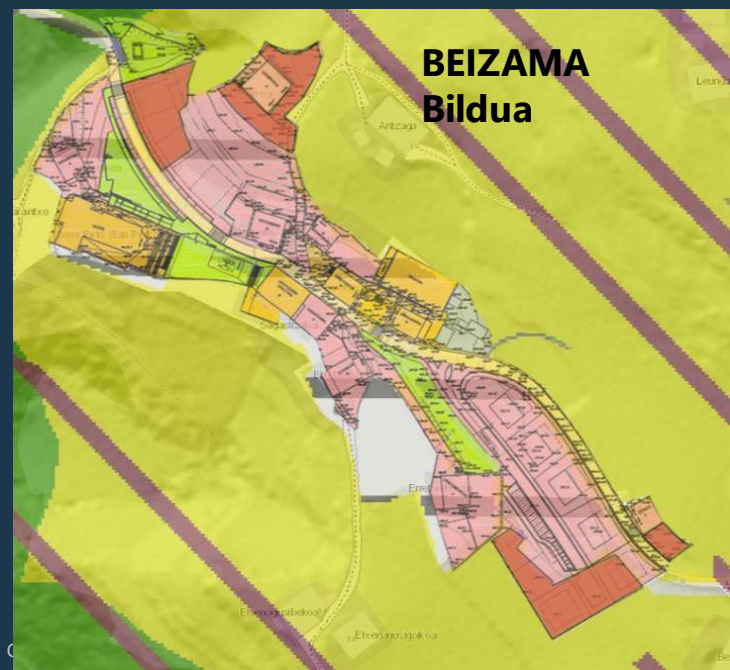
Mendia / Monte

- Basoa / Forestal
- Basoa-Mendi Urria / Forestal-Monte Ralo
- Larre Menditarra / Pasto Montano
- Larre Menditarra-Harkaitzak / Pasto Montano-Roquedos

Ingurumen Hobekuntza / Mejora Ambiental

BALDINTZATZAILE GAINJARRIAK / CONDICIONANTES SUPERP

- Higadura jasatzeko arriskua duten tokiak / Areas erosionables
- Akuiferoen zaurgarritasuna / Vulnerabilidad de acuíferos
- Interes Naturaleko tokiak / Areas de Interes Naturalístico
- Natura 2000 sarearen barne dauden tokiak. Lugares incluidos en la Red Natura 2000.
- Onura Publikoko Mendiak / Montes de Utilidad Pública
- Pasabide ekologikoak / Corredores ecológicos





Jarduera-Ekonomikoetarako lurzoru publikoa eta merkataritza-ekipamenduak sortzeko L.P.S.

PTS para la Creación Pública de Suelo para Actividades Económicas y de Equipamientos Comerciales



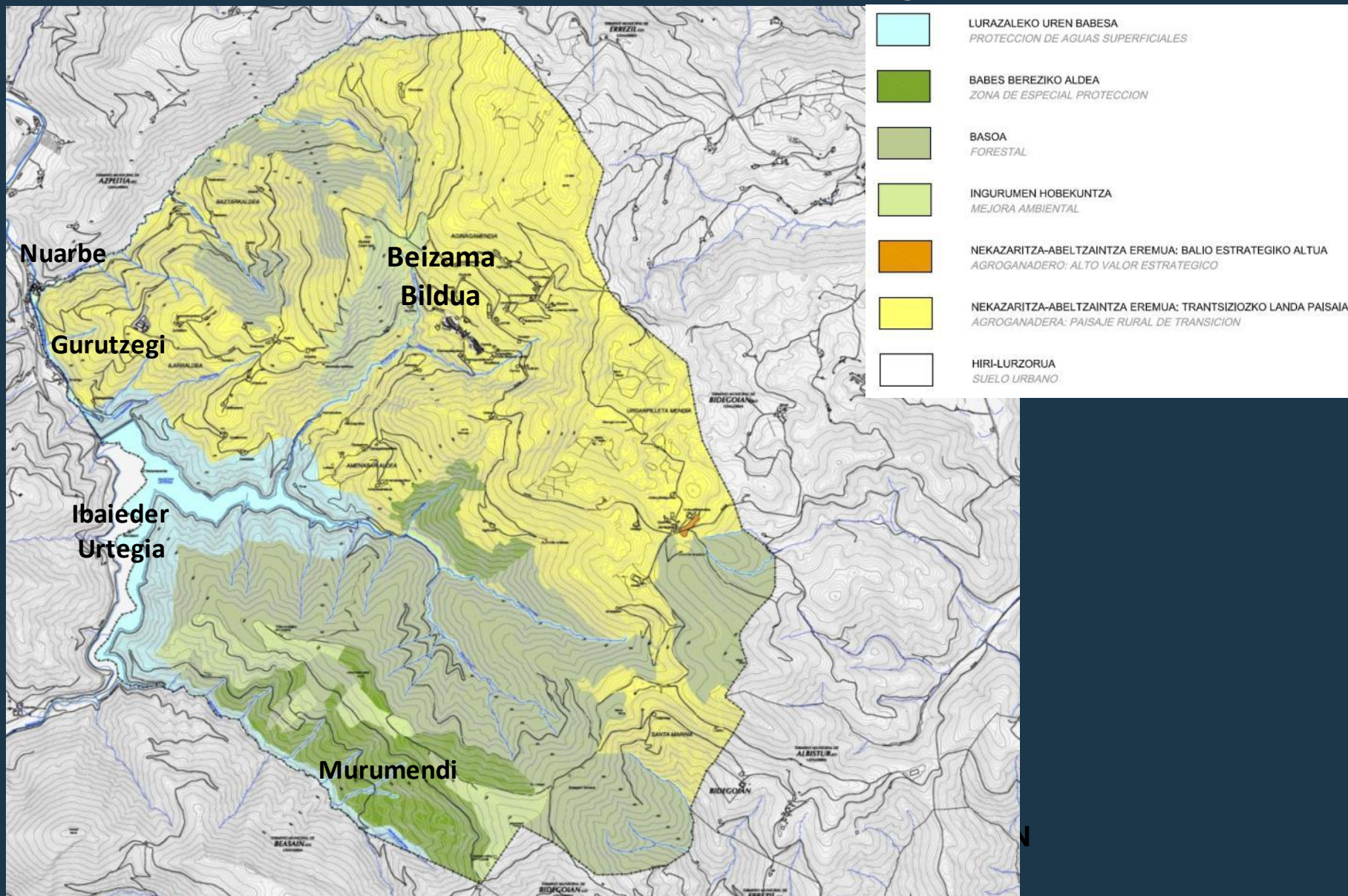
- Municipio de **bajo desarrollo** de suelo para actividad económica.



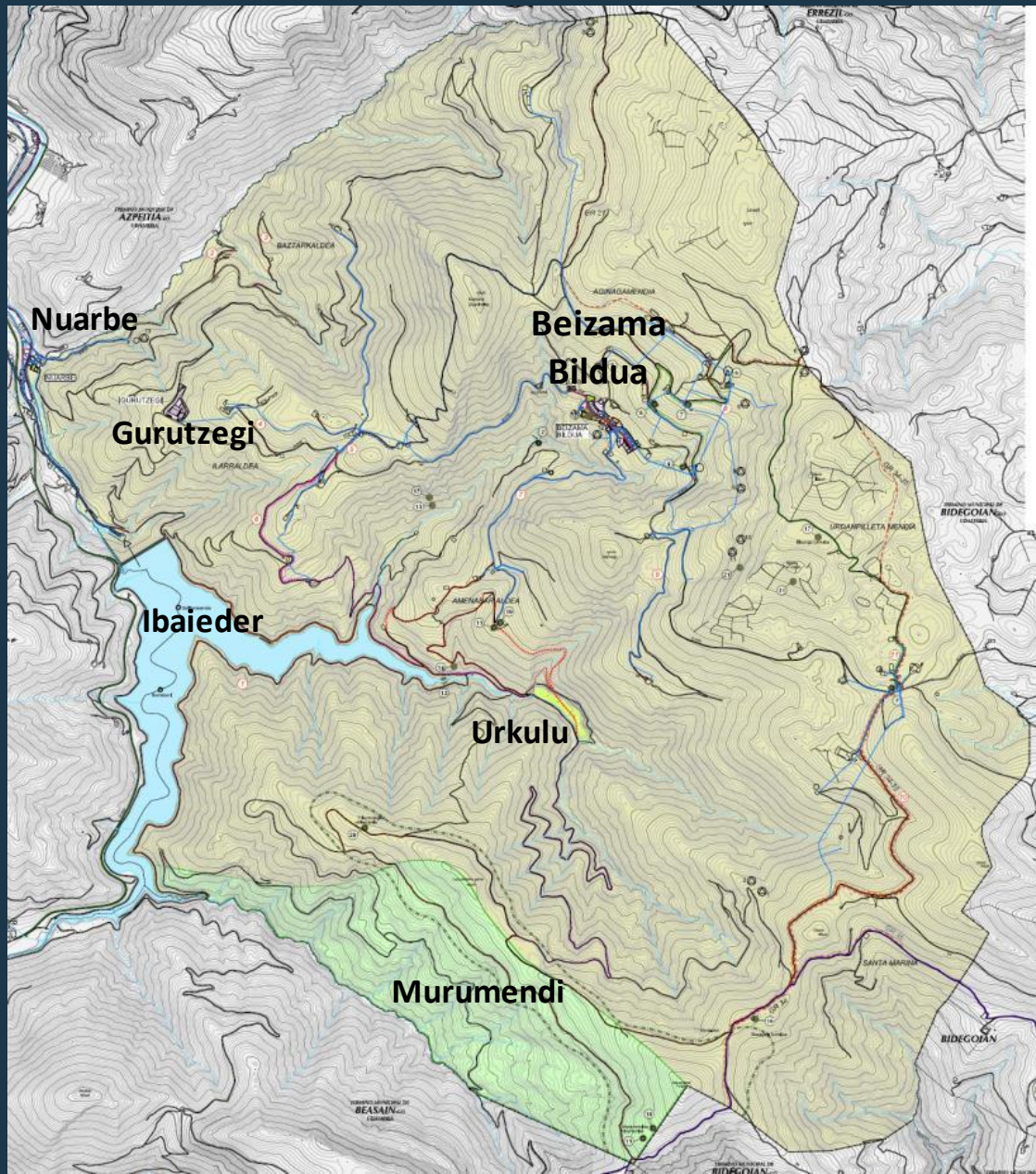
Beizamako Udalerria antolatzeko Plan Orokorra

Plan General de Ordenación Urbana del municipio de Beizama

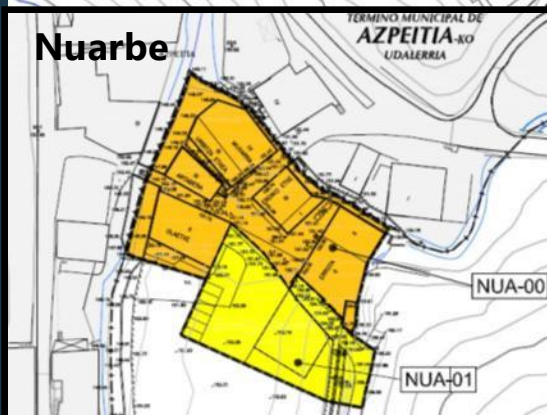
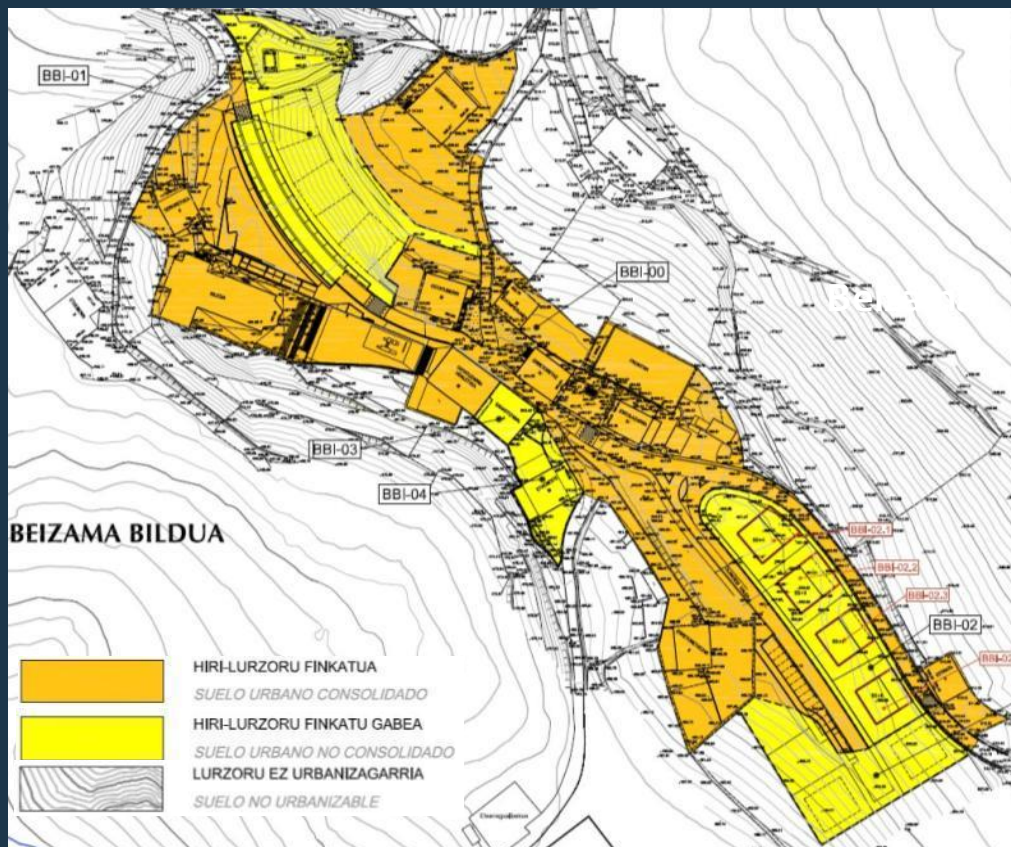
Lurzoru Urbanizaezinaren Zonifikazio orokorra / Zonificación global SNU



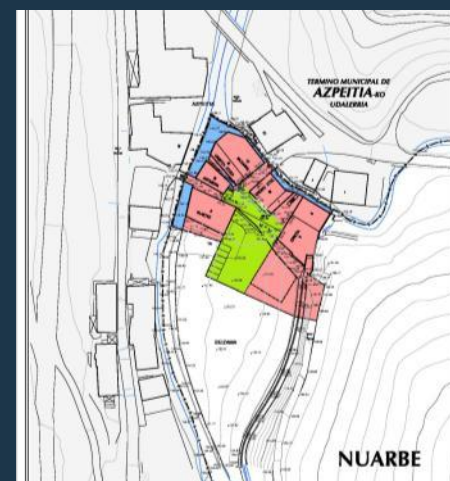
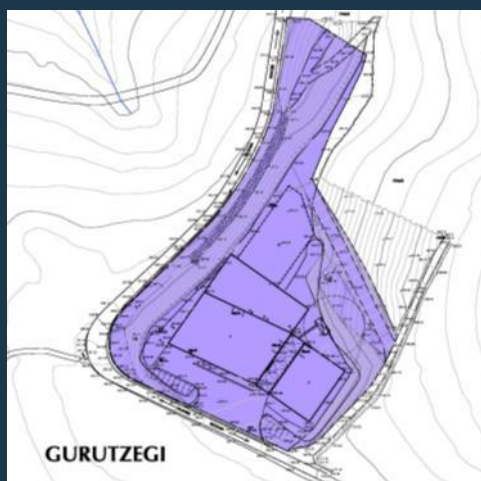
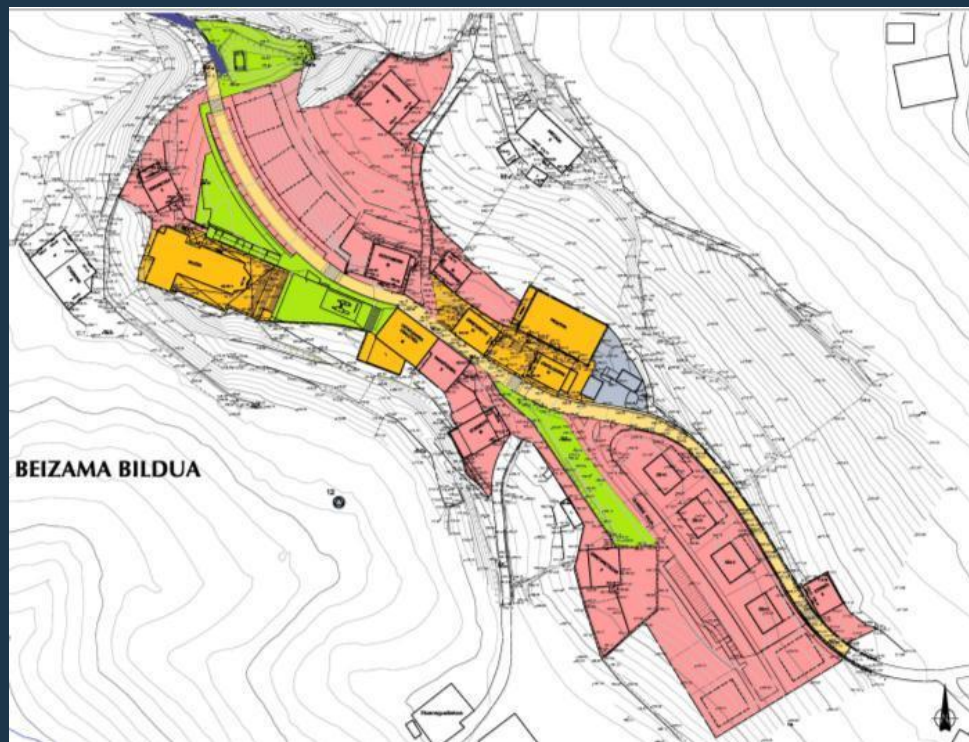
Lurraldearen egitura organikoa / Estructura orgánica del territorio




LURZORUAREN KLASIFIKAZIOA
 CLASIFICACIÓN DEL SUELO



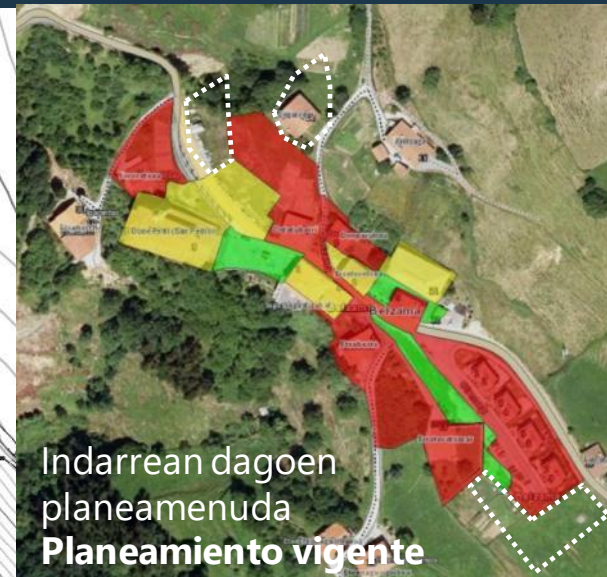
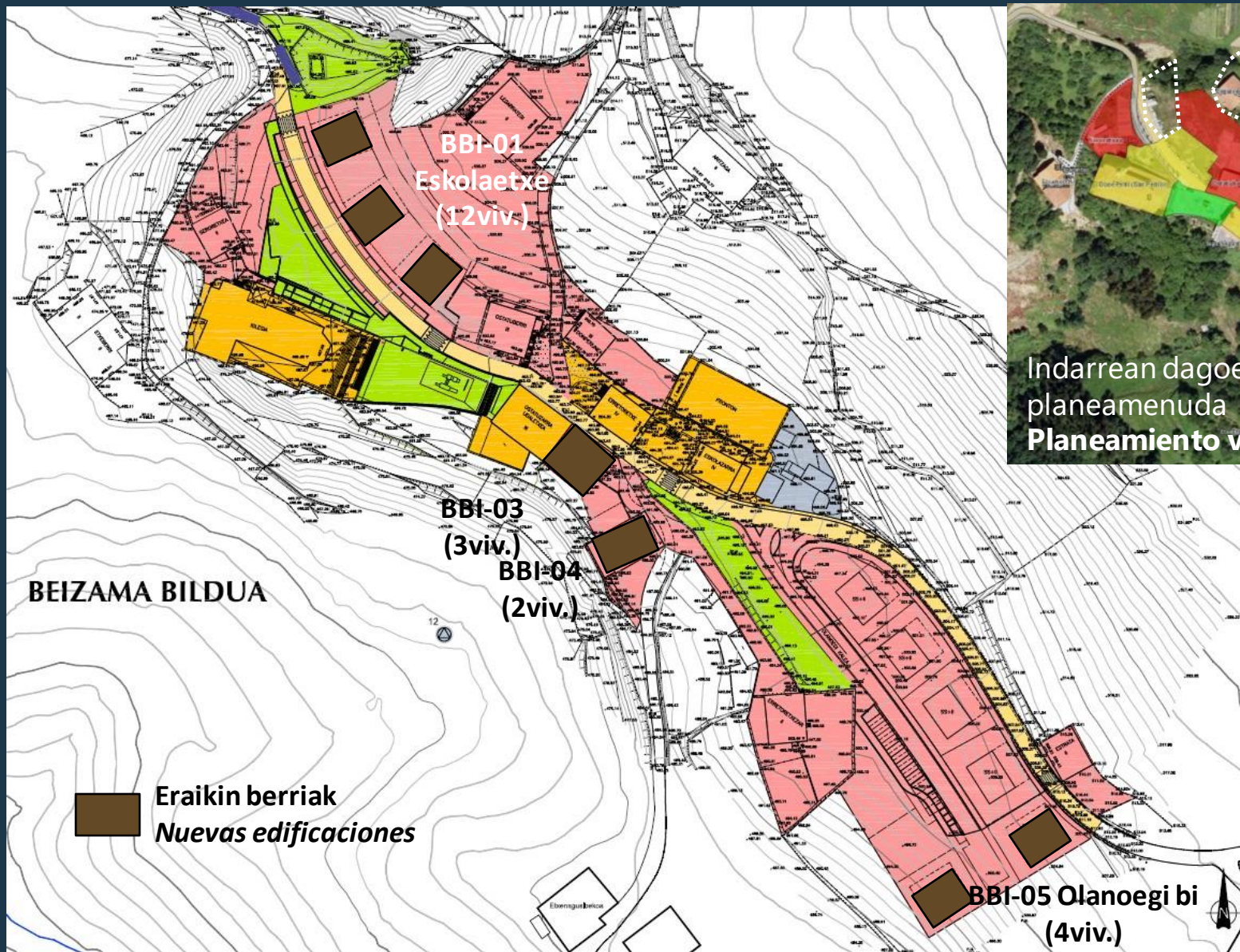
Zonifikazio orokorra
Zonificación global



Etxebizitzarako eremuak / Ámbitos residenciales (25 etxebizitza berriak)

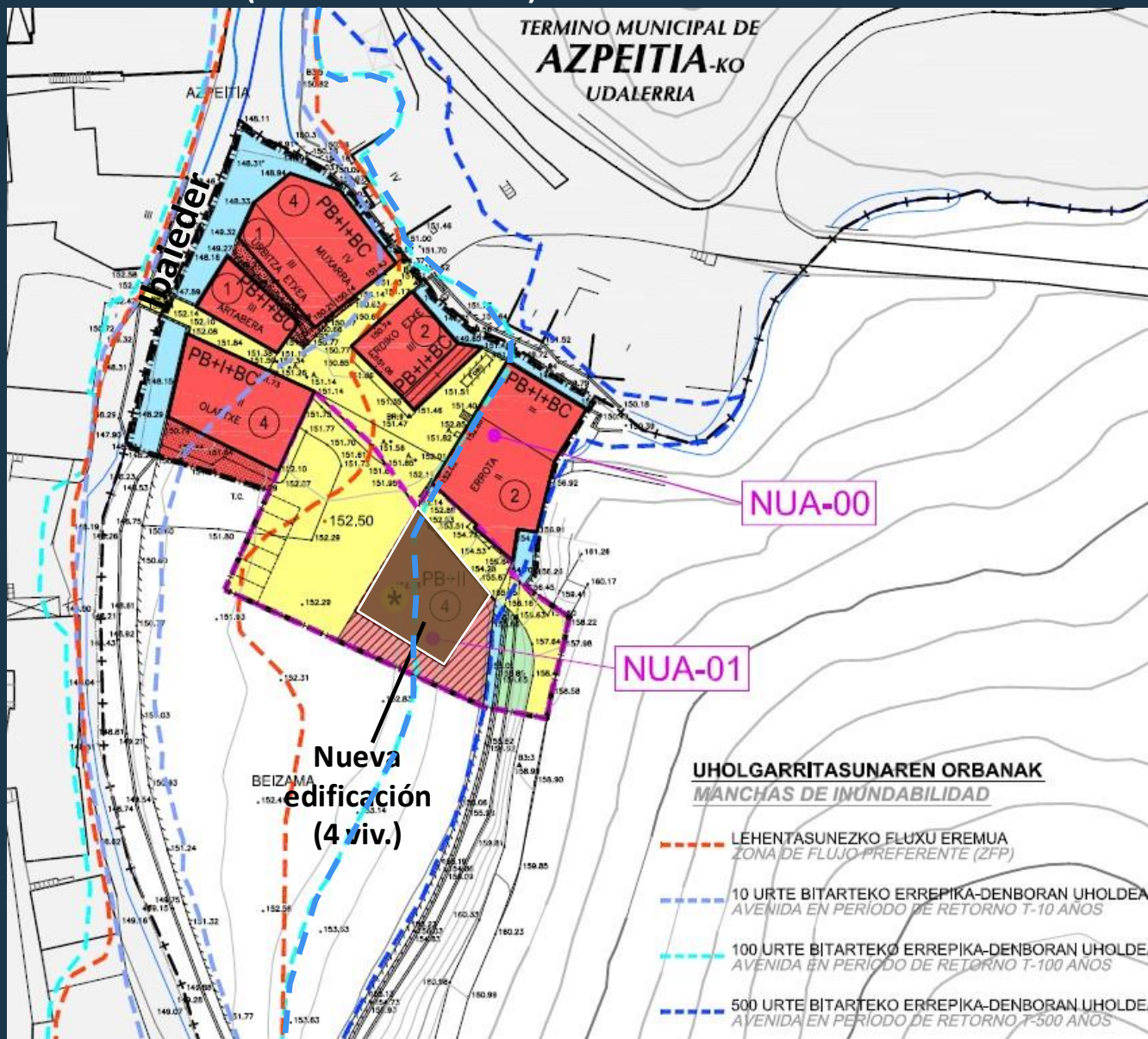
S. URBANO NO CONSOLIDADO RESIDENCIAL	Superficie	Nºviv.	Ed.incr.
	m ²	Increm	m ² (t)
NUA-01. Nuarbe B. Hazkundera	598	4	450
BBI-01. Beizama B. Eskolaetxe	2.160	12	1.170
BBI-02. Beizama B. Olanoegi bat	2.315	0	260
BBI-03. Beizama B. Sagastizabal	281	3	203
BBI-04. Beizama B. Etxebeste	623	2	317
BBI-05. Beizama B. Olanoegi Bi	1.650	4	560
S.URBANO NO CONSOLIDADO	7.627	25	2.960

Etxebizitzarako Hiri Lurra / Suelo Urbano Residencial . Beizama Bildua

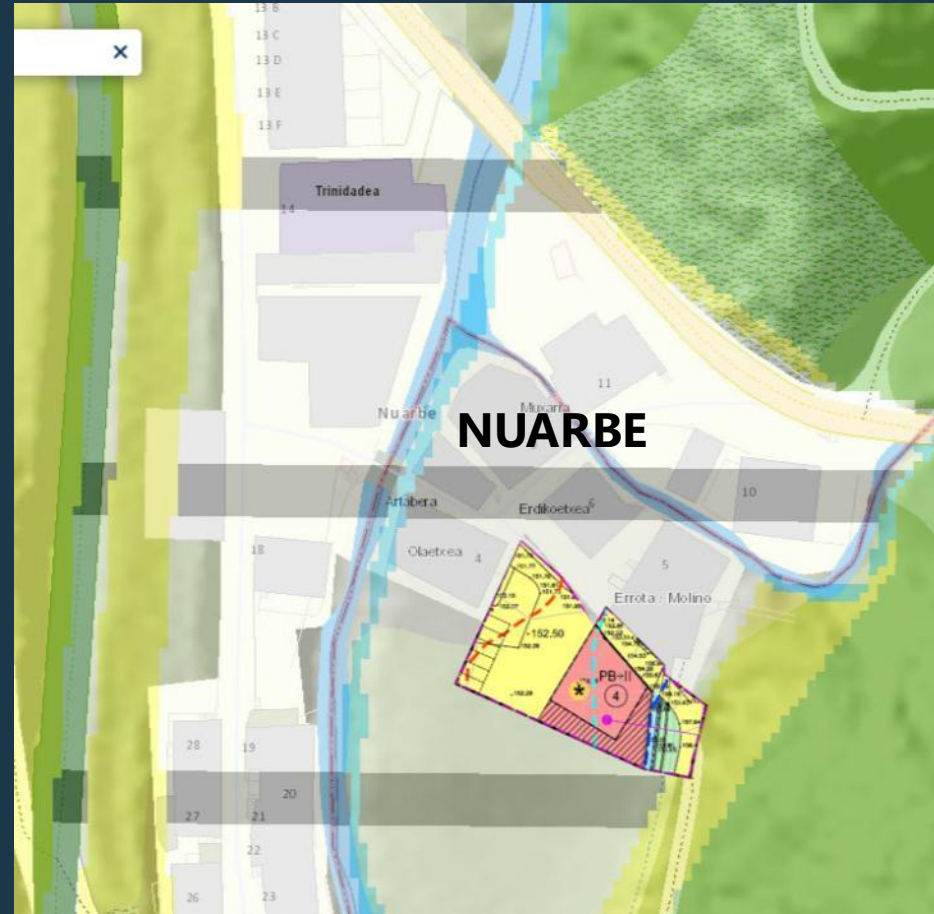
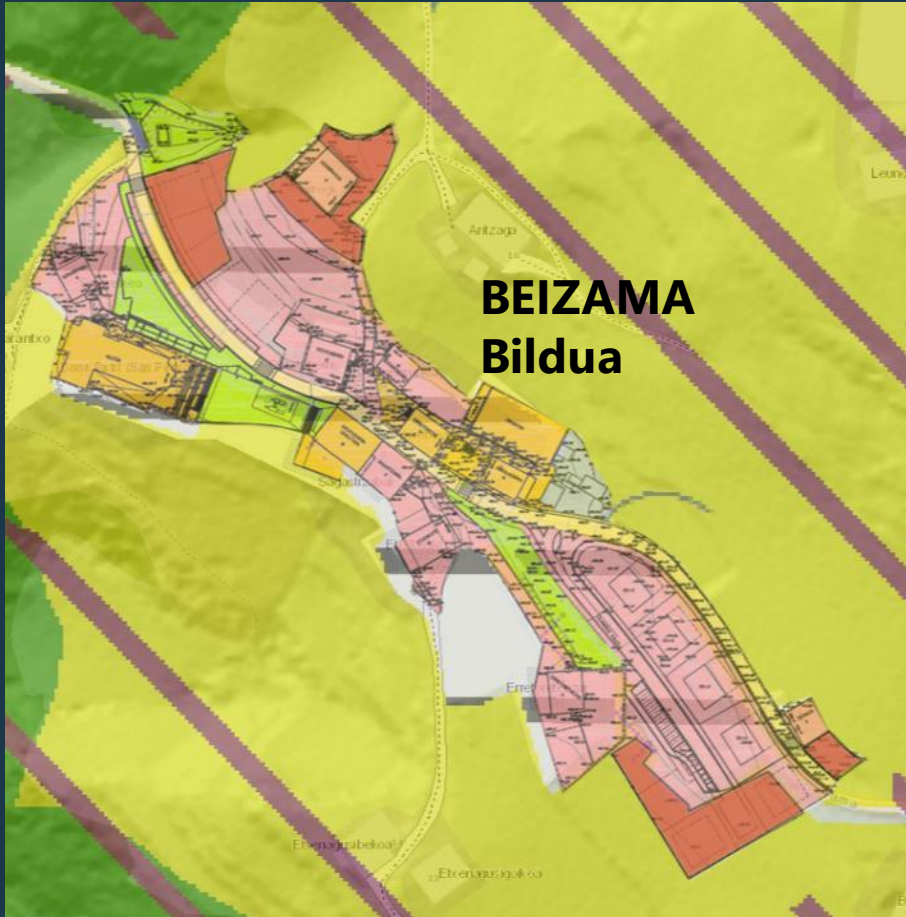


Etxebizitzarako Hiri Lurra / Suelo Urbano Residencial

Núcleo de Nuarbe (4 etxebizitza berriak)



PTS Agroforestal de la CAPV. Afección.



Zona Agroganadera y Campiña
reclasificada a S. Urbano

