



ESPEDIENTEA 3HI-013/17P03

EXPEDIENTE

TXOSTENA Lurralde Plangintza, Hirigintza eta Hiri Berroneratze Zuzendaritza

PONENCIA Dirección de Planificación Territorial, Urbanismo y Regeneración Urbana

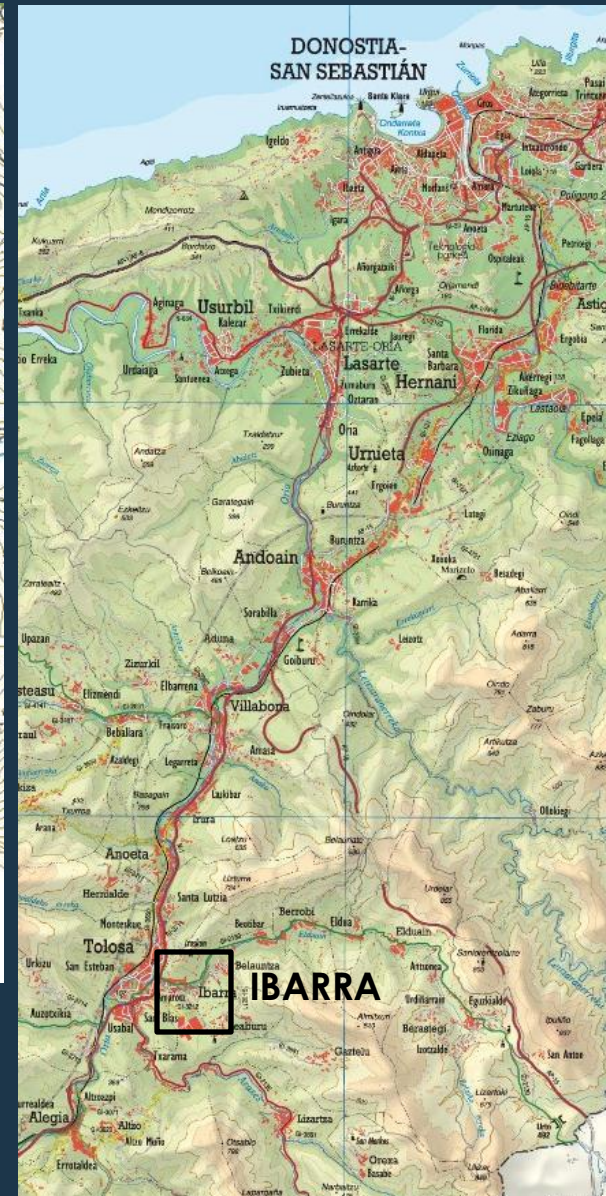
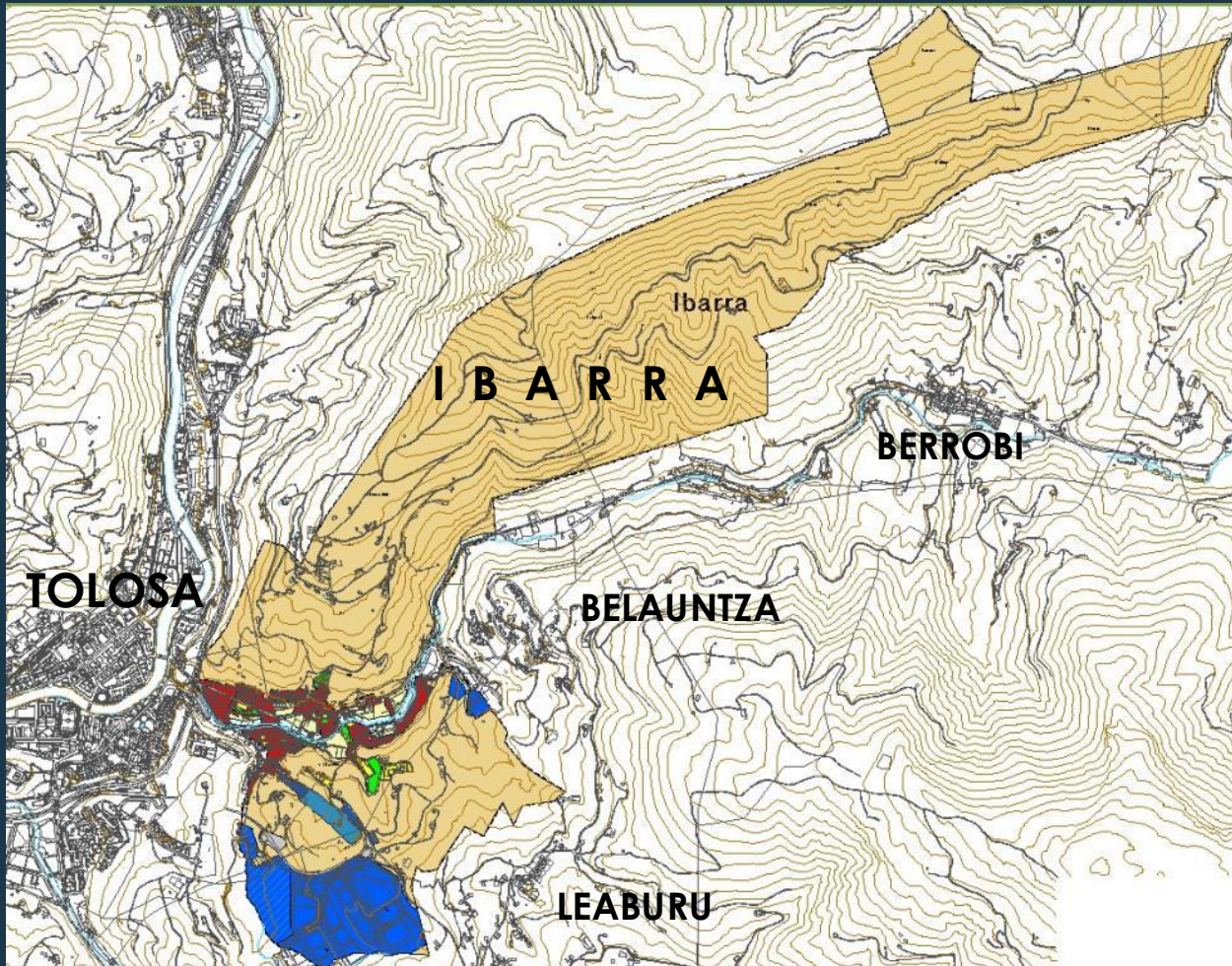
GAIA Hiri Antolaketarako Plan Orokorra

ASUNTO Plan General de Ordenación Urbana

UDALA Ibarra (Gipuzkoa)

MUNICIPIO Tolosako Eremu Funtzionala (Tolosaldea)

UDAL PLAN

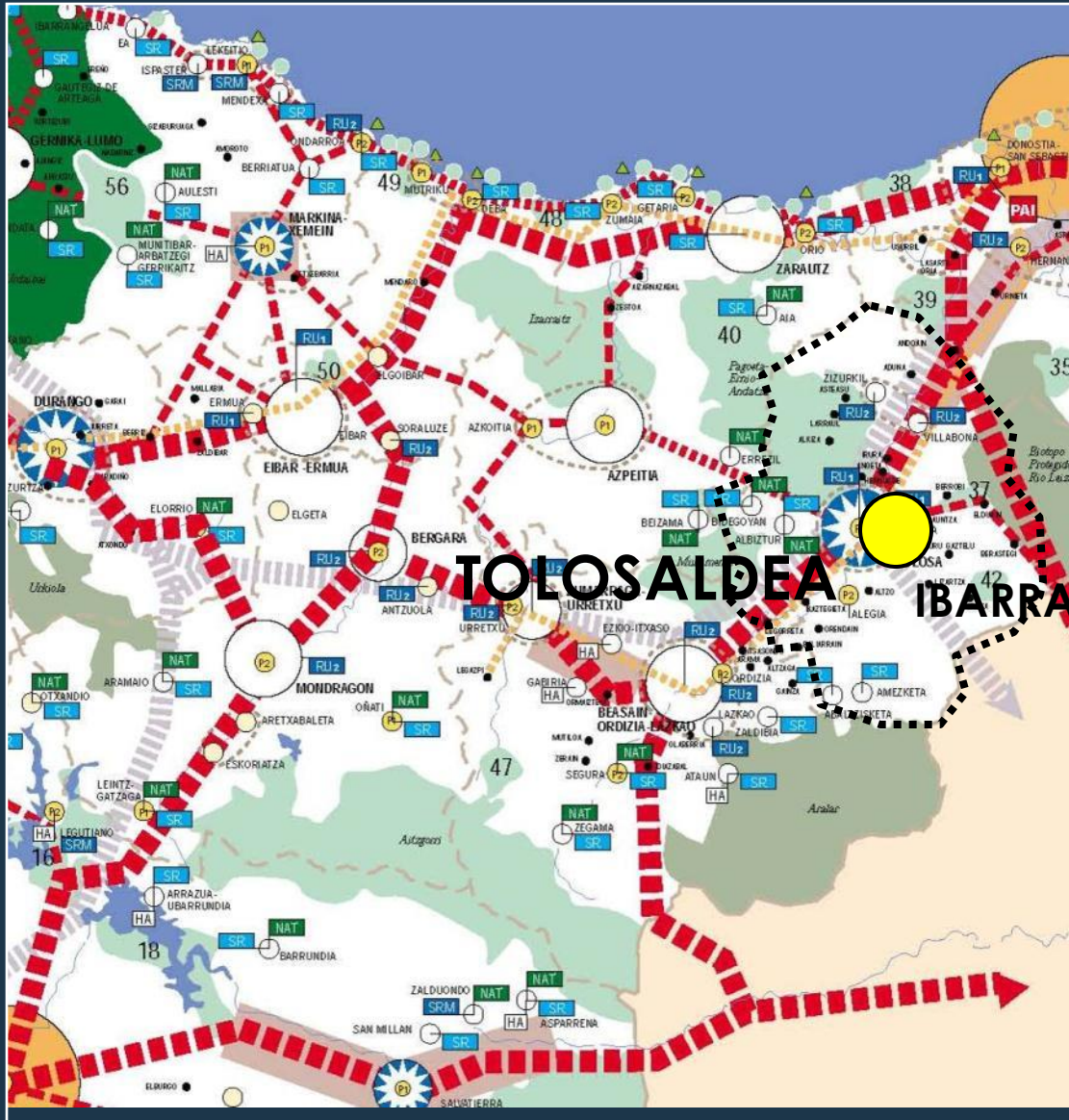


Azalera / Superficie: 5,0 km²

Biztanleria / Población 2016: 4.177 Biz. / Hab.

Gaurko planeamendua: Arau Subsidiarioak. Behin-Betiko onarpena: 1991.02.05

Planeamiento Vigente: NN.SS. Aprob. Def. 05.02.1991



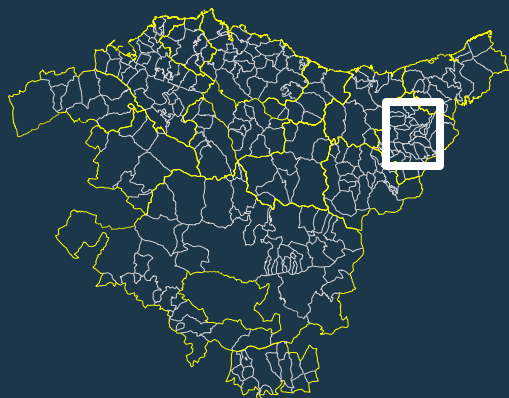
E.A.E. LURRALDEAREN ANTOLAMENDURAKO GIDALERROAK

DIRECTRICES DE
ORDENACIÓN
TERRITORIAL



EAEko Ibaiak eta Errekak Antolatzeko LPS

PTS de Ordenación de Ríos y Arroyos de la CAPV



Alderdi Hidraulikoa
Componente Hidráulica



Hirigintz Alderdia
Componente Urbanística

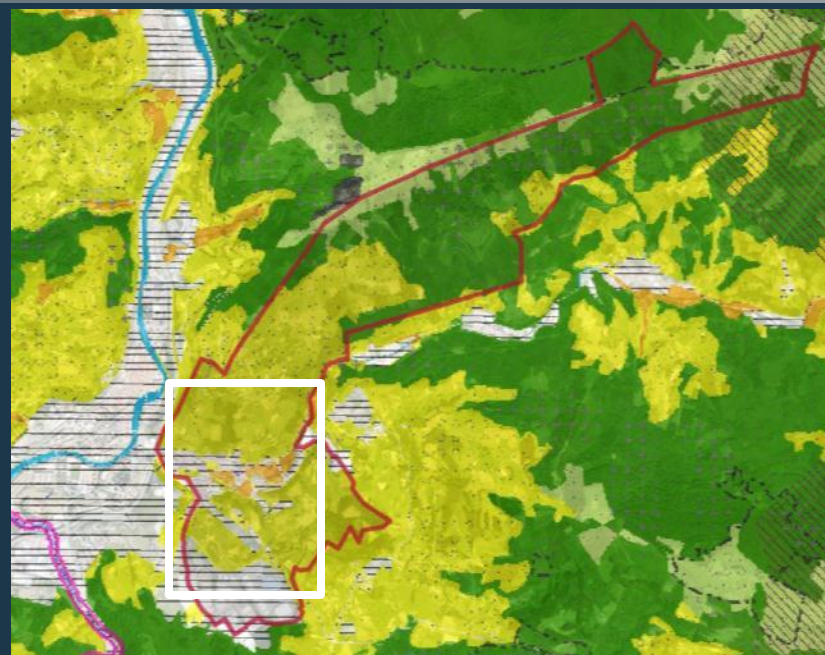
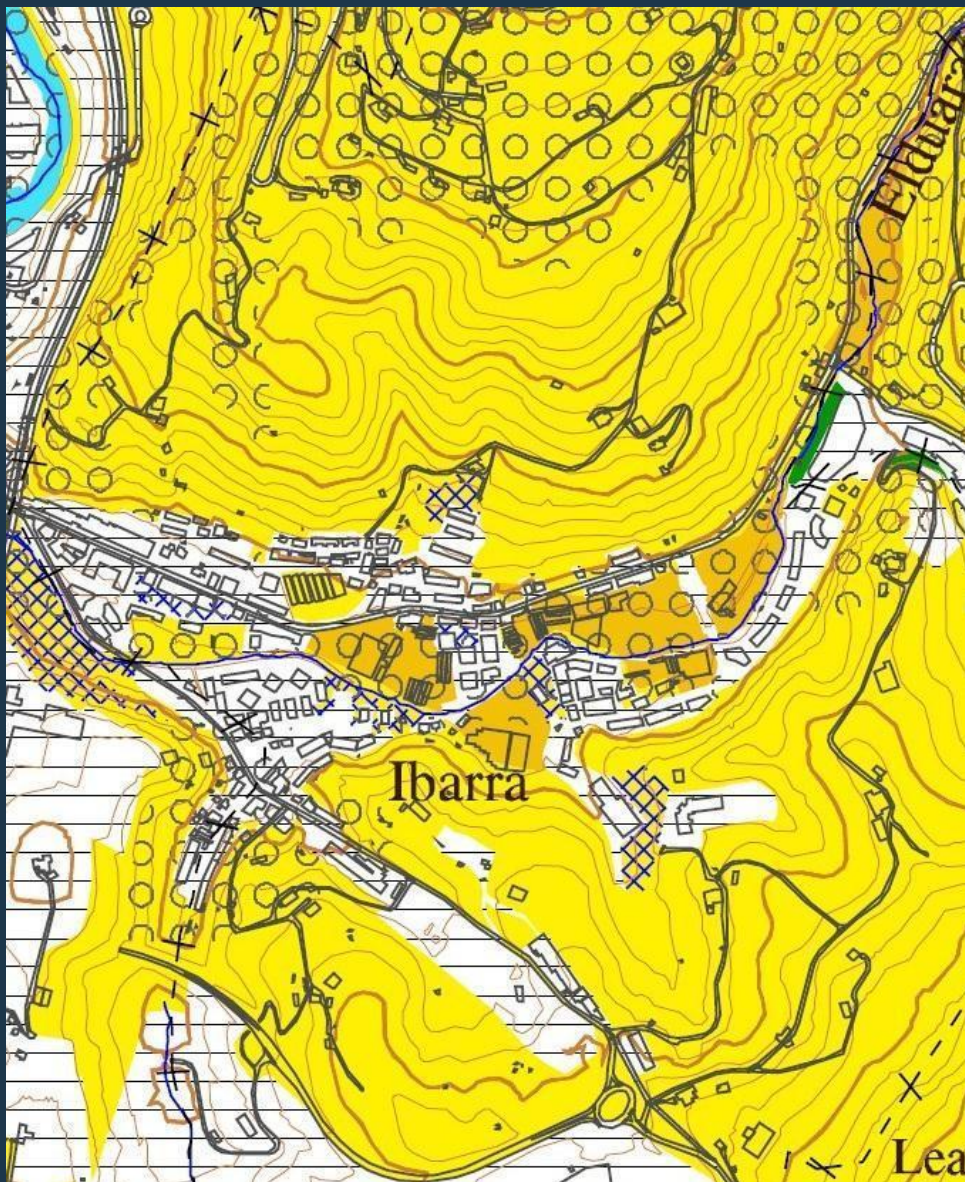
BATZORDEA

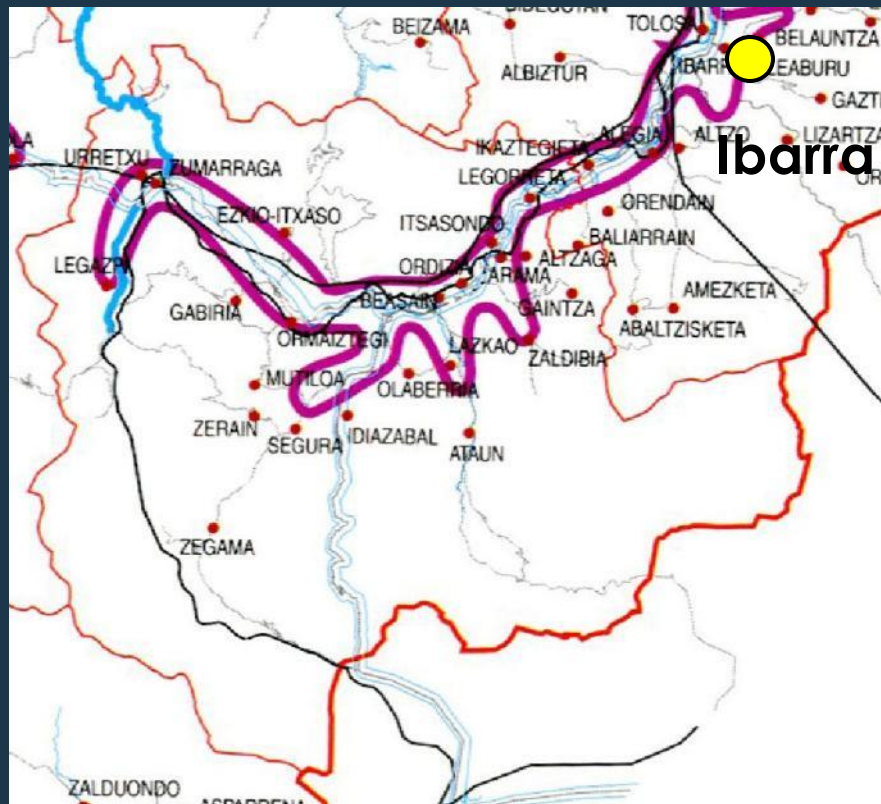


Ingurumen Alderdia
Componente Medioambiental

EAEko Nekazaritza eta Basozaintzako LAP

PTS Agroforestal de la CAPV





AMBITOS ESTRATEGICOS DE ACTIVIDAD ECONOMICA

- AMBITOS ESTRATEGICOS PARA LA LOCALIZACION DE ZONAS DE ACTIVIDAD LOGISTICA (Z.A.L.)
- AMBITOS PRIORITARIOS PARA EL DESARROLLO DE ACTIVIDADES ECONOMICAS
- AREAS DE INCENTIVACION PARA LA IMPLANTACION DE NUEVAS ACTIVIDADES ECONOMICAS
- DELIMITACION DE AREAS FUNCIONALES
- DELIMITACION DE SUBAREAS O COMARCAS

OPERACIONES DE CREACION DE SUELO PARA ACTIVIDADES ECONOMICAS

- RED DE PARQUES DE ACTIVIDADES INNOVADORAS**
PARQUES TECNOLOGICOS
- PARQUES DE SERVICIOS A LAS EMPRESAS Y DE ACTIVIDADES AVANZADAS
- RED DE PLATAFORMAS DE SERVICIO AL TRANSPORTE**
PLATAFORMAS LOGISTICAS E INTERMODALES
- POLIGONOS PARA ACTIVIDADES DEL TRANSPORTE Y DISTRIBUCION DE MERCANCIAS
- CENTROS DE SERVICIO AL TRANSPORTE
- RED DE POLIGONOS DE ACTIVIDAD ECONOMICA GENERAL**
POLIGONOS DE ESCALA COMARCAL
- OPERACIONES PUNTUALES E INDUSTRIALES DE INTERES SUPRAMUNICIPAL
- RED DE RESERVAS ESTRATEGICAS**
AMBITOS DE RESERVA ESTRATEGICA

Jarduera-Ekonomikoetarako lurzoru publikoa eta merkataritza-ekipamenduak sortzeko L.P.S.

PTS para la Creación Pública de Suelo para Actividades Económicas y de Equipamientos Comerciales

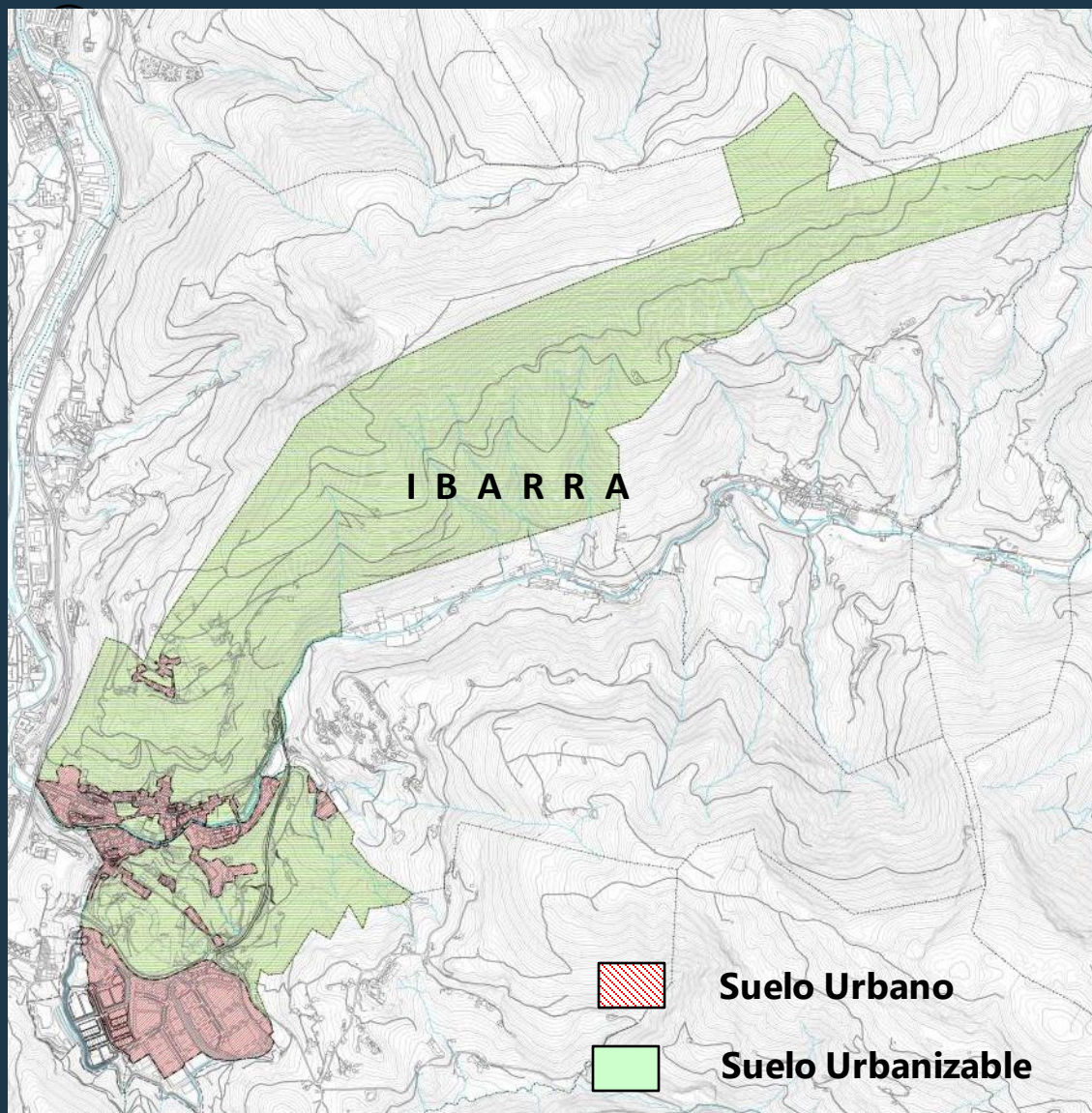


- **Lehentasunezko interesa duen Udalerria** (Jarduera ekonomikoetarako lurzoru kokatzeko / Municipio de **interés preferente** para la localización de suelos de actividad económica).

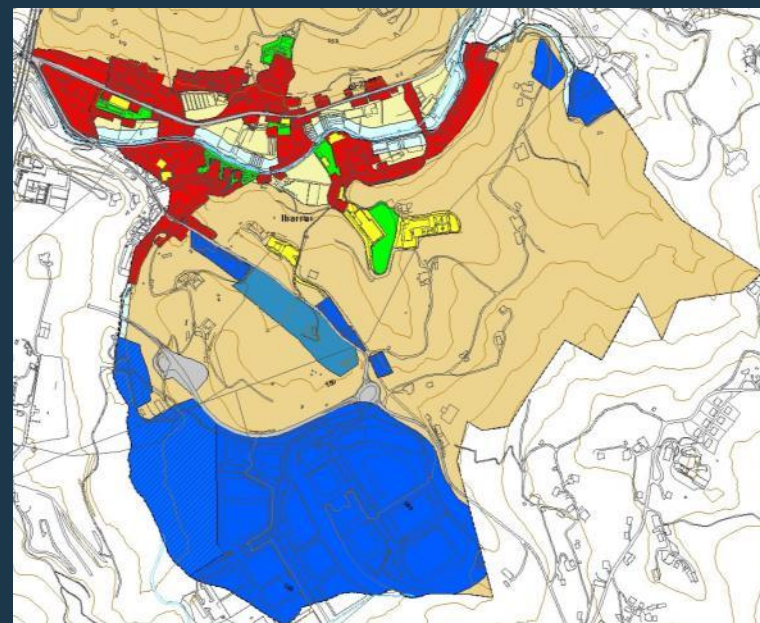
Ibarrako Udalerria antolatzeko Plan Orokorra

Plan General de Ordenación Urbana del municipio de Ibarra

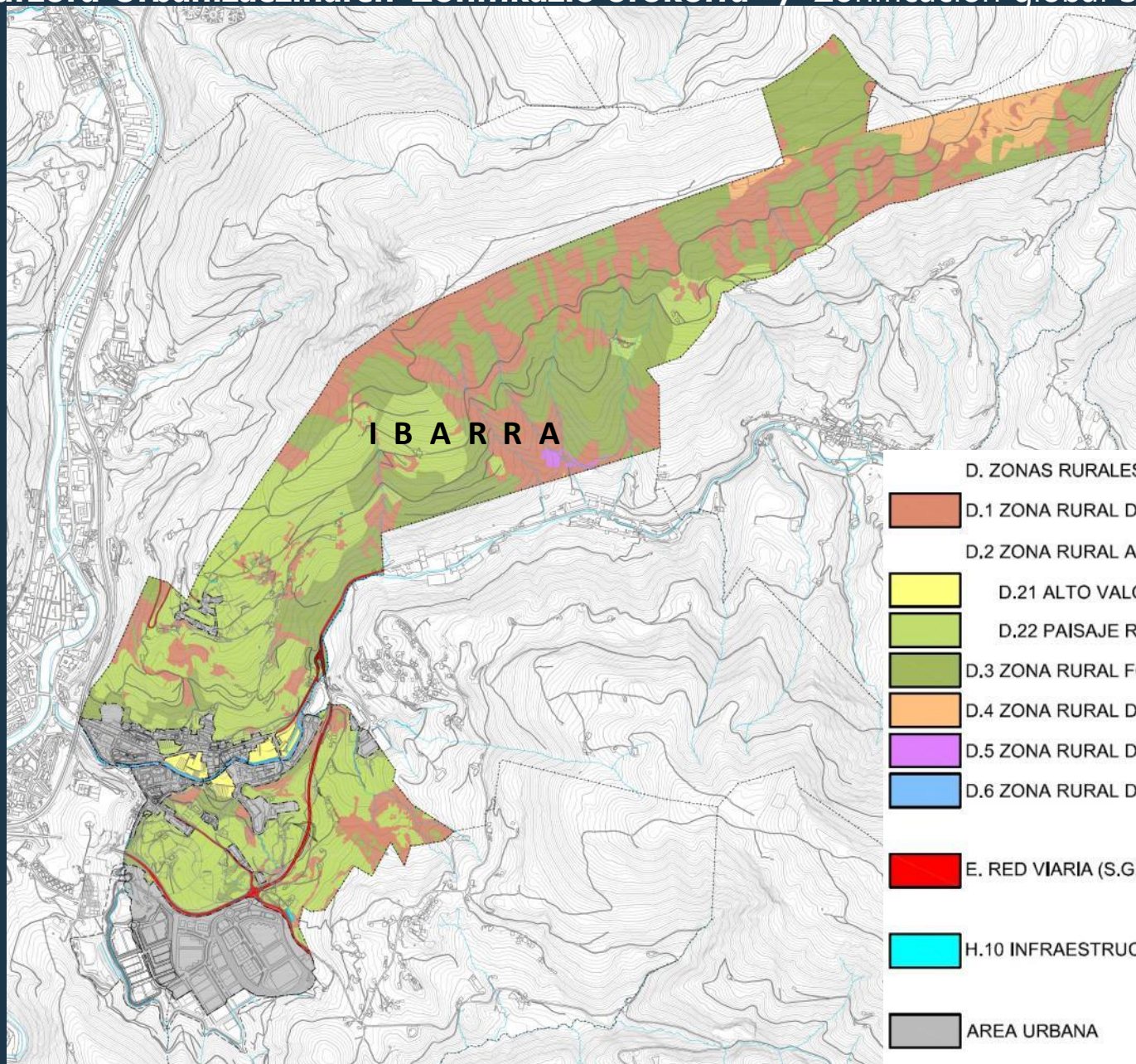
LURZORUAREN KLASIFIKAZIOA / CLASIFICACIÓN DEL SUELO













Indarrean dagoen planeamendua
Planeamiento vigente



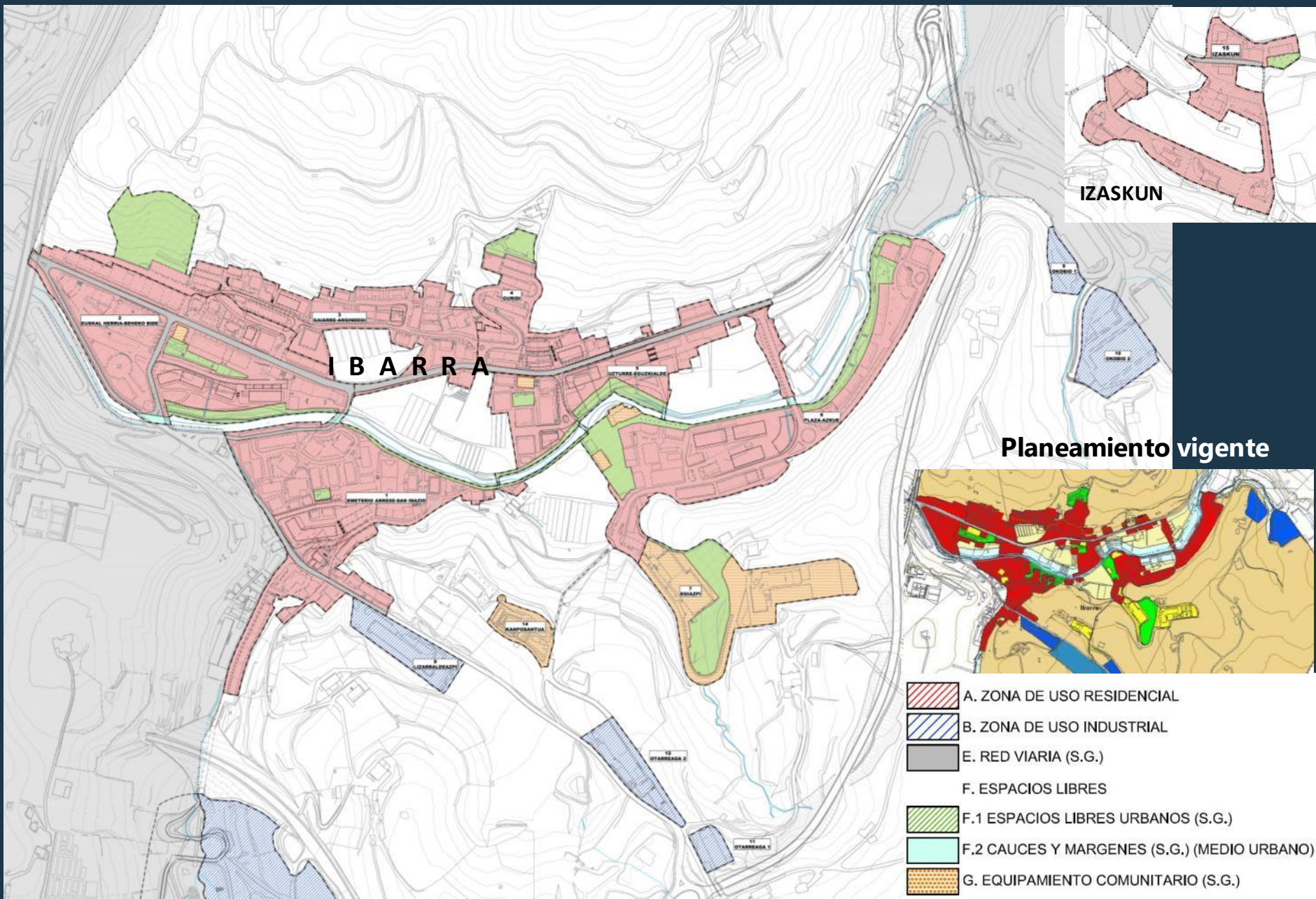
Lurzoru Urbanizaezinaren Zonifikazio orokorra / Zonificación global SNU



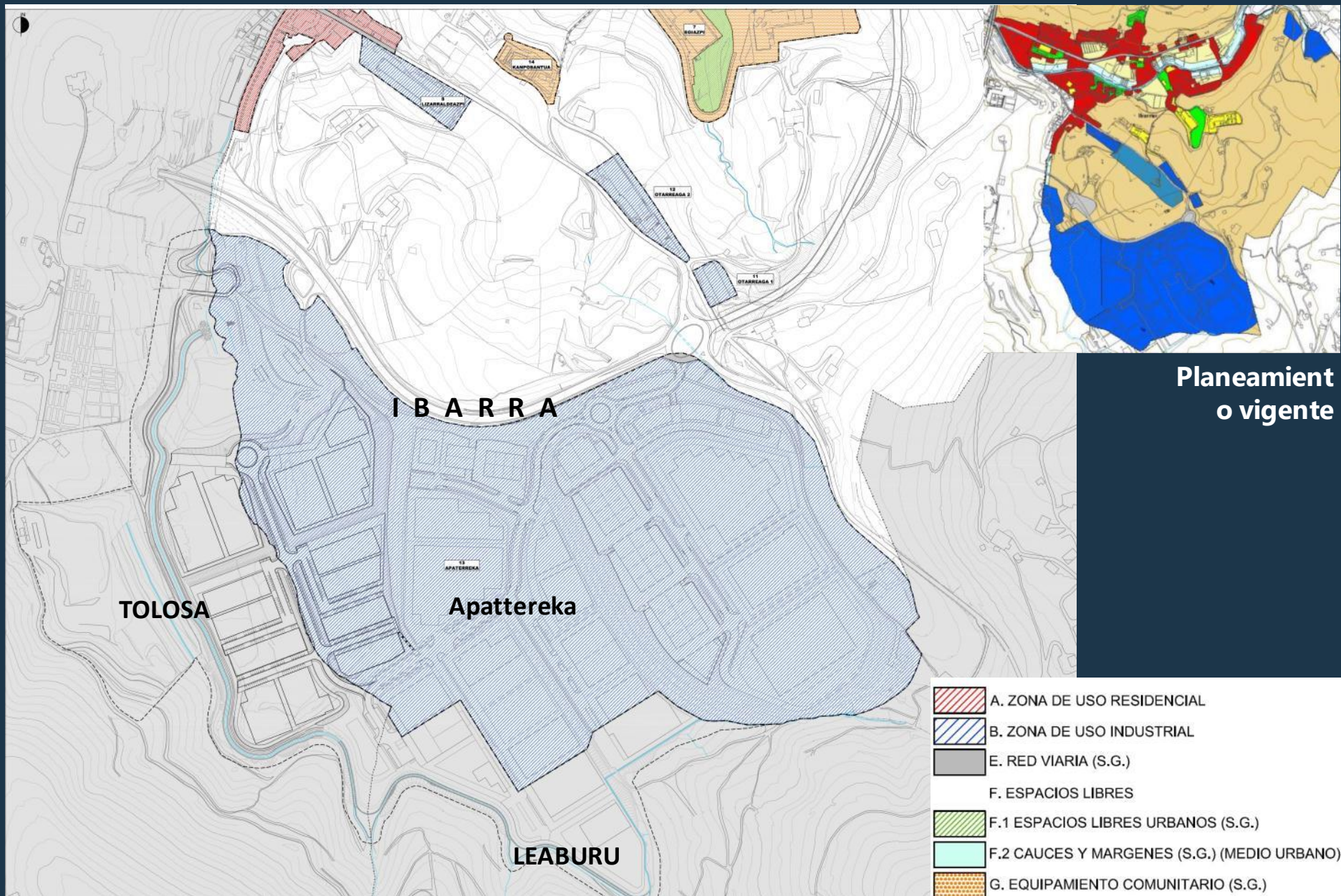
D. ZONAS RURALES

-  D.1 ZONA RURAL DE ESPECIAL PROTECCION
-  D.21 ALTO VALOR ESTRATÉGICO
-  D.22 PAISAJE RURAL DE TRANSICION
-  D.3 ZONA RURAL FORESTAL
-  D.4 ZONA RURAL DE PASTOS MONTANOS
-  D.5 ZONA RURAL DE MEJORA AMBIENTAL
-  D.6 ZONA RURAL DE PROTECCION DE AGUAS SUPERFICIALES
-  E. RED VIARIA (S.G.)
-  H.10 INFRAESTRUCTURAS DE SERVICIOS URBANOS(S.G.)
-  AREA URBANA

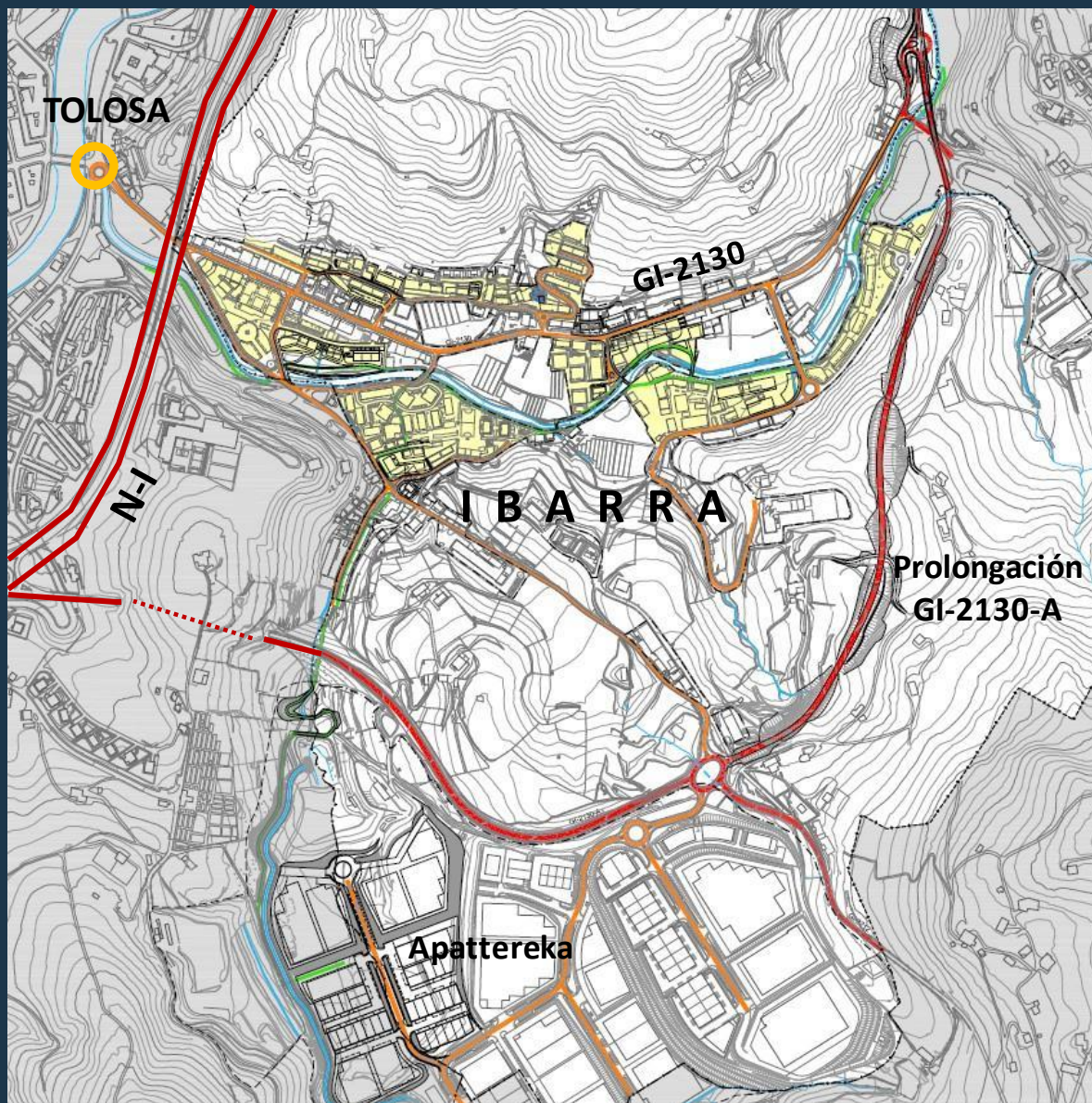
Zonifikazio orokorra/ Zonificación global



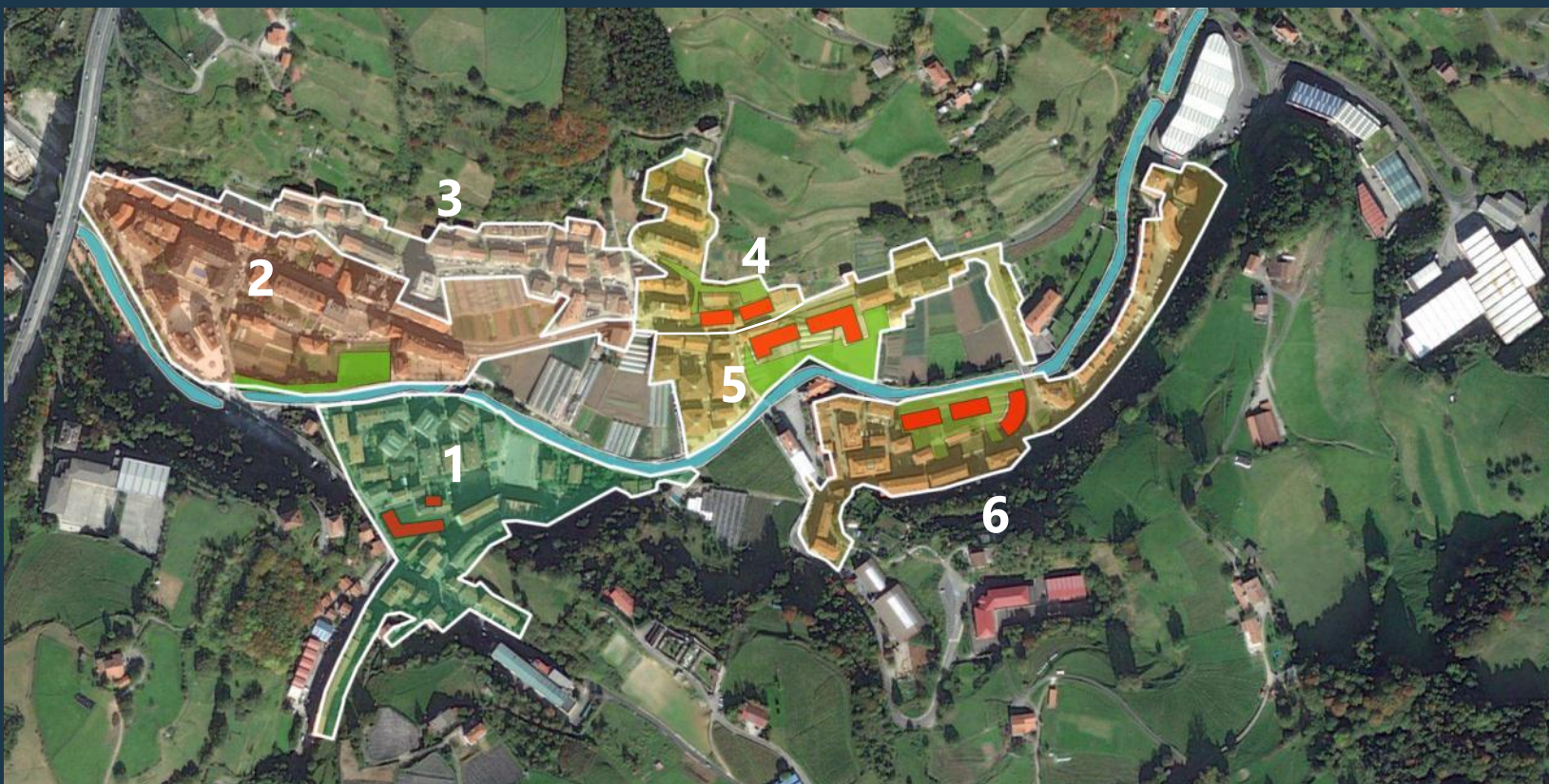
Zonifikazio orokorra/ Zonificación global



Bideetako azpiegituren sistema orokorra / Sistema general de infraestructuras viarias



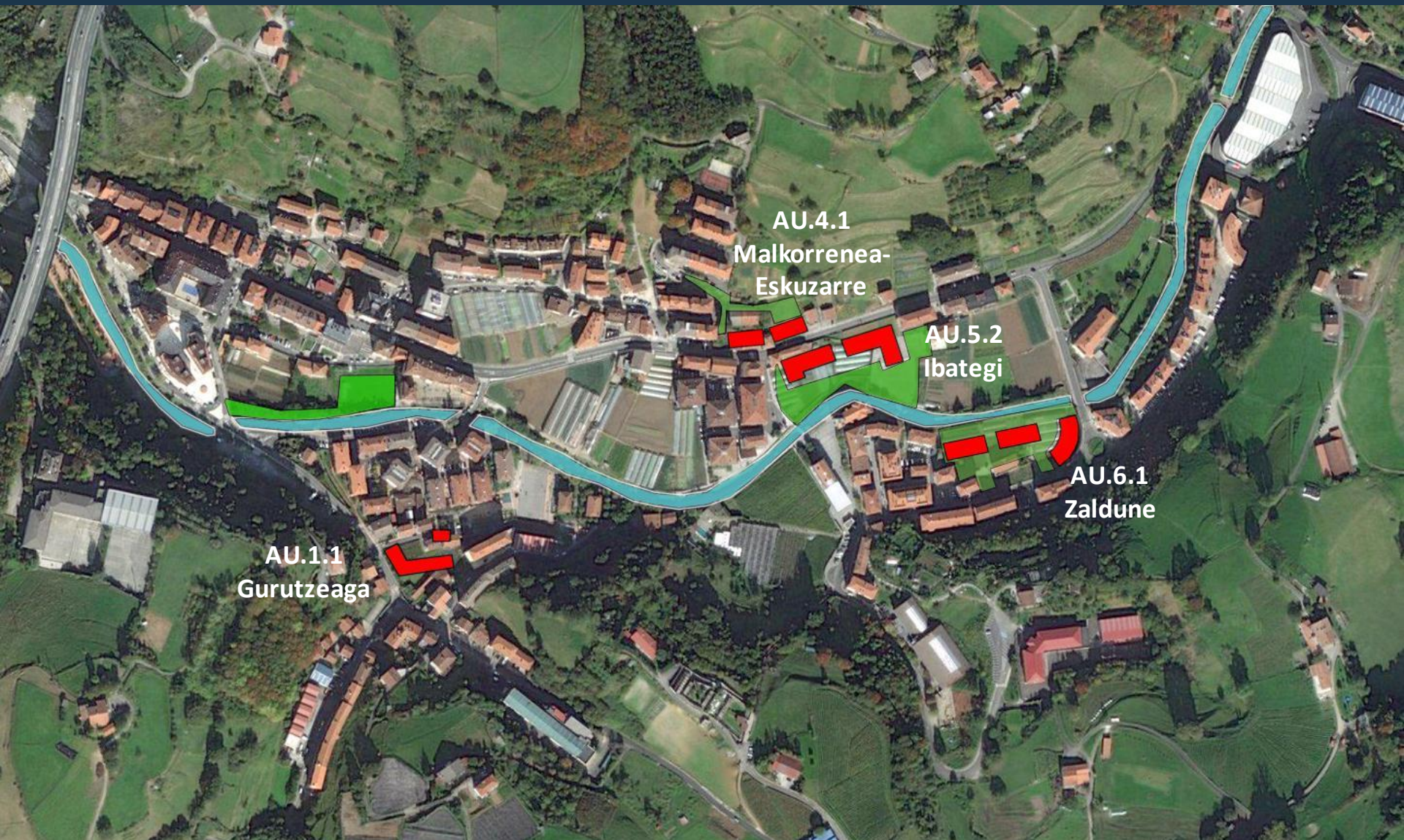
Etxebizitzarako eremuak / Ámbitos residenciales (309 etxebizitza berriak)



S. URBANO NO CONSOLIDADO RESIDENCIAL	Sup. m ²	Nº v.libres nuevas	Nº V.P.O. nuevas	Nº Tasadas nuevas	Nº viv. Increm
AU.1.1 Gurutzeaga	4.283	21	10	6	37
AU.4.1 Malkorrenea-Eskuzarre	3.804	36	14	8	58
AU.5.2 Ibategi	9.667	55	38	22	115
AU.6.1 Zaldune	7.924	49	32	18	99
TOTAL S. URBANO	35.449	174	85	50	309

ÁREAS RESIDENCIALES

- AU 1 Emeterio Arrese- S.Ignazio
- AU 2 Euskal Herria- Beheko Bide
- AU 3 Gaiarre- Argindegi
- AU 4 Guridi
- AU 5 Uzturre- Eguzkialde
- AU 6 Plaza- Azkue
- AU 15 Izaskun



AU.1.1
Gurutzeaga

AU.4.1
Malkorrenea-
Eskuzarre

AU.5.2
Ibategi

AU.6.1
Zaldune

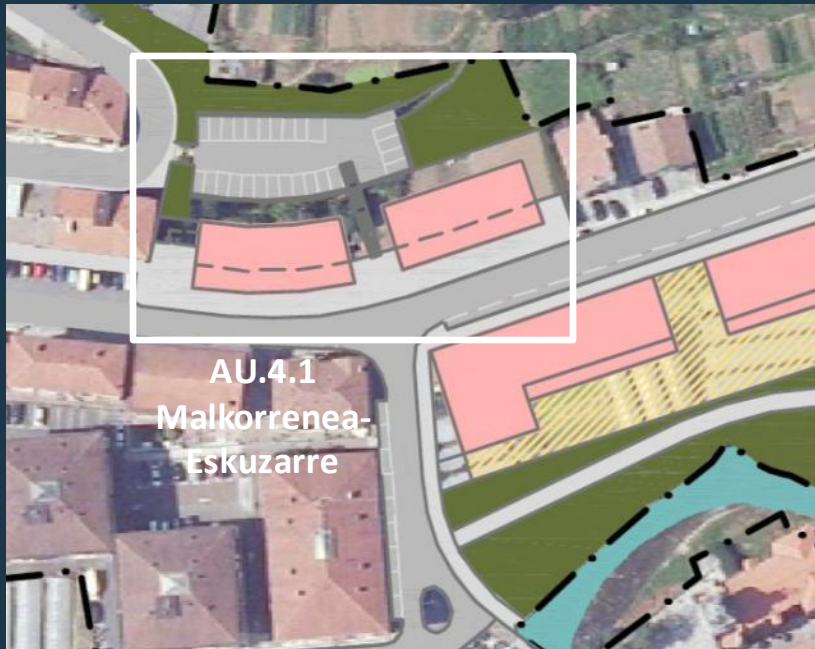
Etxebizitzarako Hiri Lurra / Suelo Urbano Residencial

A.U.1 Emeterio Arrese-San Inazio. A.U.1.1 Gurutzeaga (37 etxebizitza berriak)



Etxebizitzarako Hiri Lurra / Suelo Urbano Residencial

A.U.4 Guridi. A.U.4.1 Malkorreneia-Eskuzarre (58 etxebizitza berriak)



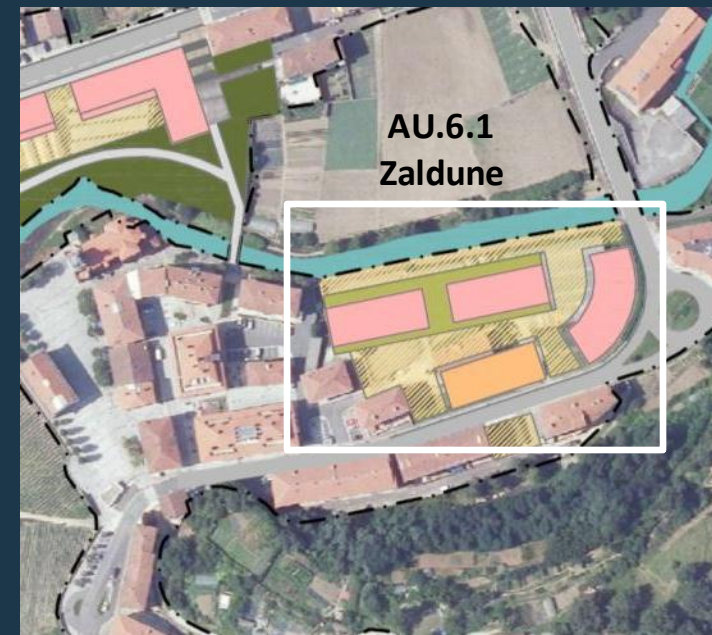
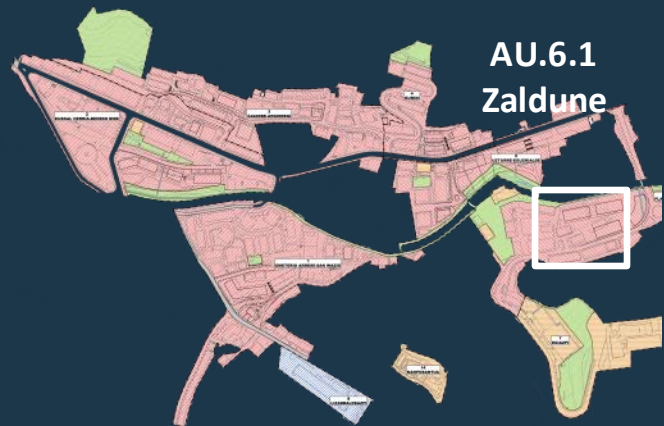
Etxebizitzarako Hiri Lurra / Suelo Urbano Residencial

A.U.5 Uzturre-Eguzkialde. A.U.5.2 Ibategi (115 etxebizitza berriak).



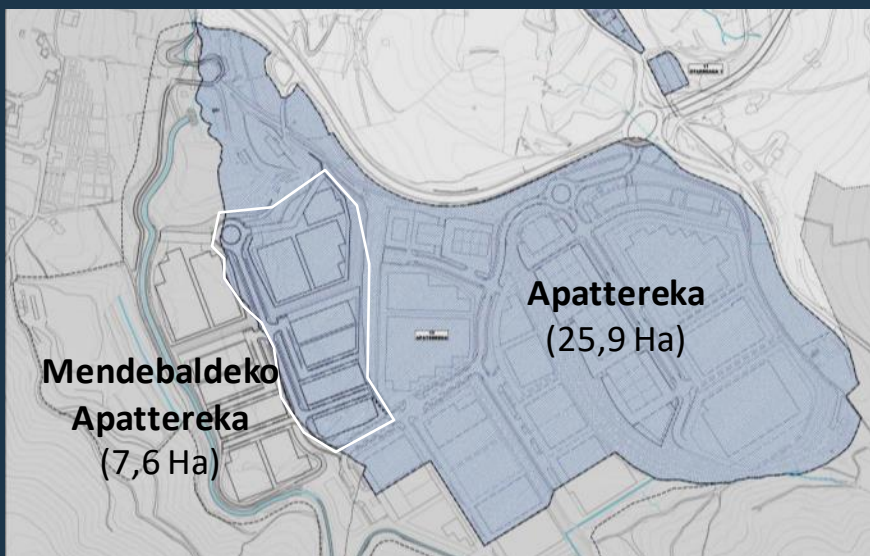
Etxebizitzarako Hiri Lurra / Suelo Urbano Residencial

A.U.6 Plaza-Azkue. A.U.6.1 Zaldune (99 etxebizitza berriak)



Jarduera Ekonomikoetarako Hiri Lurra / Suelo Urbano para Actividades Económicas

**Mendebaldeko
Apatereka
(7,6 Ha)**





Prevención del riesgo de inundación.



Afección al PTS Agroforestal de la CAPV: Categoría **agroganadera y campiña**

 Paisaje rural de transición

 Alto valor estratégico

