

ESPEDIENTEA 3HI-063/16-P03

EXPEDIENTE

TXOSTENA Lurralde Plangintza, Hirigintza eta Hiri Berroneratze Zuzendaritza

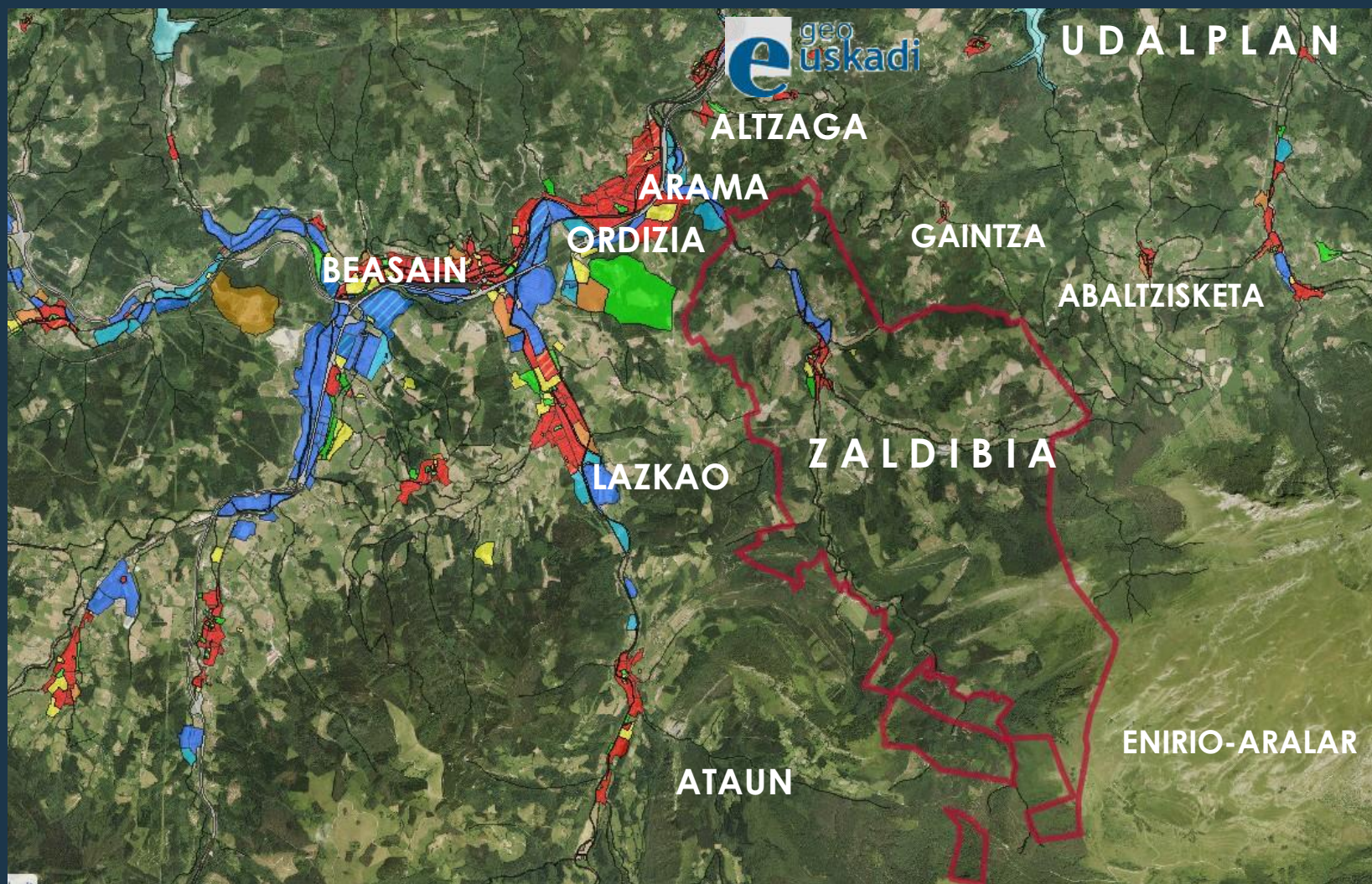
PONENCIA Dirección de Planificación Territorial, Urbanismo y Regeneración Urbana

GAIA Hiri Antolaketarako Plan Orokorra

ASUNTO Plan General de Ordenación Urbana

UDALA Zaldibia (Gipuzkoa)

MUNICIPIO Beasain-Zumarraga Eremu Funtzionala (Goierri)



Azalera / Superficie: 16,2 km²

Biztanleria / Población 2016: 1.566 Biz. / Hab.

Gaurko planeamendua: Arau Subsidiarioak. Behin-Betiko onarpena: 1999.07.27

Planeamiento Vigente: NN.SS. Aprob. Def. 27.07.1999



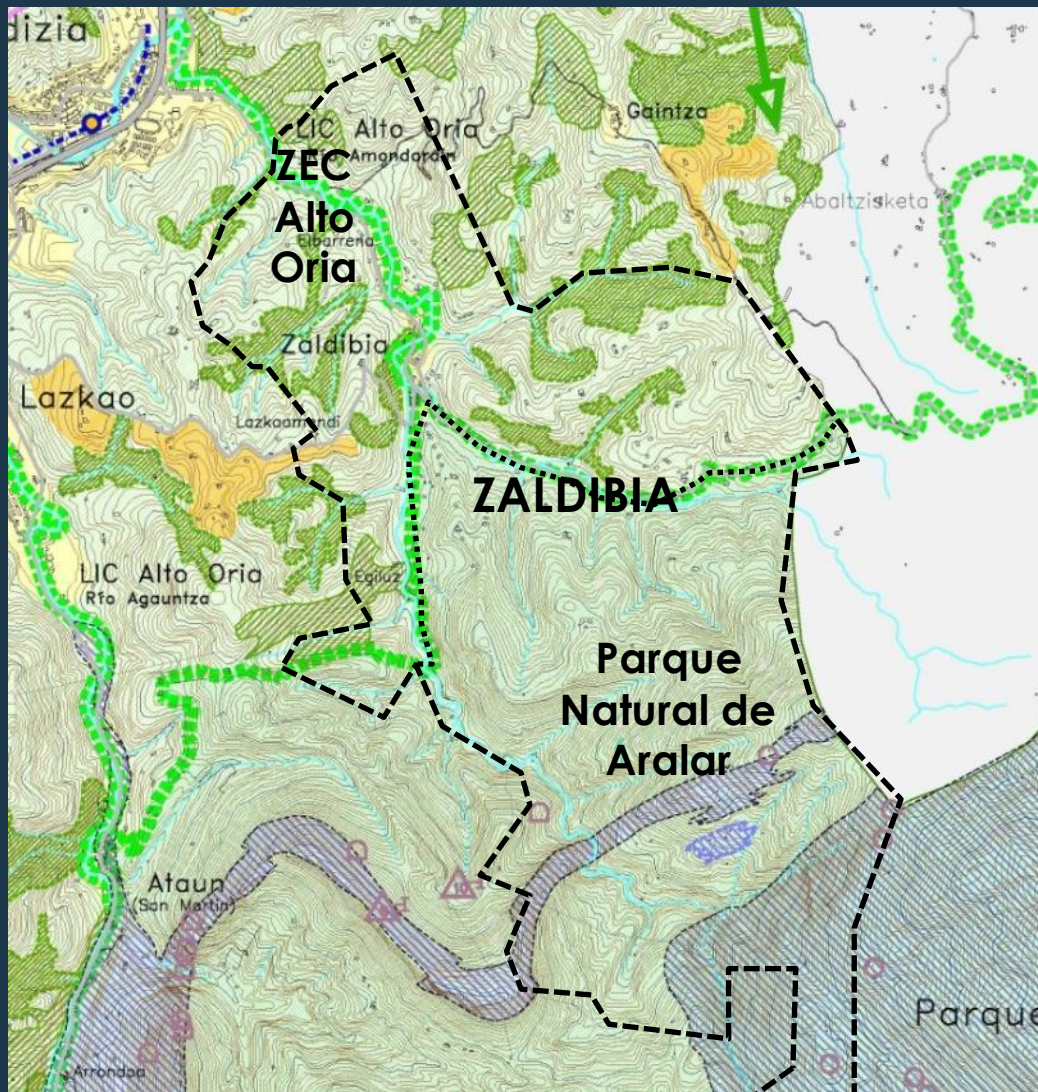
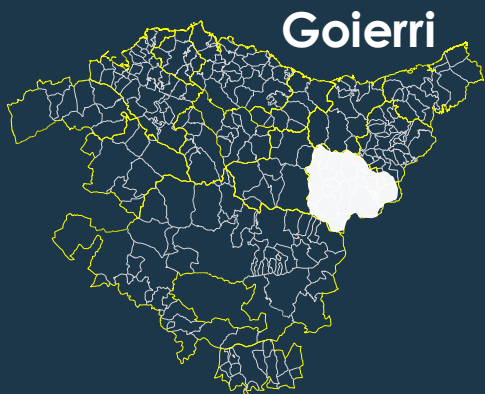
E.A.E. LURRALDEAREN
ANTOLAMENDURAKO
GIDALERROAK

DIRECTRICES DE
ORDENACIÓN
TERRITORIAL



Beasain-Zumarraga Lurraldearen Plan Partziala/ PTP del A.F. de Beasain-Zumarraga

Eremu Fisikoa. Interes Naturaleko Eremuak



AREAS A PROTEGER

AREAS DE INTERES NATURAL

- RED NATURA 2000
ES2120011 LIC. ARALAR
ES2120013 LIC. AZKORRI-ARATZ
ES2120005 LIC. ALTO ORIA
- ESPACIOS NATURALES PROTEGIDOS
(Parques naturales, Sitios protegidos y Áreas singulares)
PARQUE NATURAL DE ARALAR
PARQUE NATURAL AZKORRI-ARATZ
- ESPACIOS DE INTERES NATURALISTICO Y OTROS ENCLAVES DE INTERES
CORREDOR ARALAR-AZKORRI-VURLUMENO
GOROSTIAGA

AREAS Y PUNTOS DE INTERES CIENTIFICO-CULTURAL

- AREAS DE INTERES GEOLOGICO:**
ARALAR Y AZKORRI
- PUNTOS DE INTERES GEOLOGICO
(Dep. Urb. Arg. y Medio Ambiente D. F. Gipuzkoa.)
- PUNTOS DE INTERES ARQUEOLOGICO
(Certs. Arqueologicas de Gipuzkoa)
- CUEVAS: INTERES PALEONTOLOGICO Y/O ARQUEOLOGICO
(Certs. Arqueologicas de Gipuzkoa)

AREAS DE INTERES AGRARIO Y/O AMBIENTAL

AREAS DE INTERES HIDROLÓGICO

- RED DE DRENADJE SUPERFICIAL
(Según transfiguración PTS de Ordenación de Murgas)
- AGUAS SUBTERRANEAS.
Áreas con riesgo alto o muy alto de vulnerabilidad de acuíferos

AREAS A MEJORAR Y/O RECUPERAR

- AREAS DE MEJORA DE ECOSISTEMAS
(Sitios naturales en posiciones biogeográficas especiales)
- FORESTAL DE CONSERVACION
(Sobre suelos lábiles o con riesgo de erosión)
- MINAS, CANTERAS Y VEREDEROS EN DESUSO
- RED DE CORRIDORES ECOLOGICOS
(A diseñar)

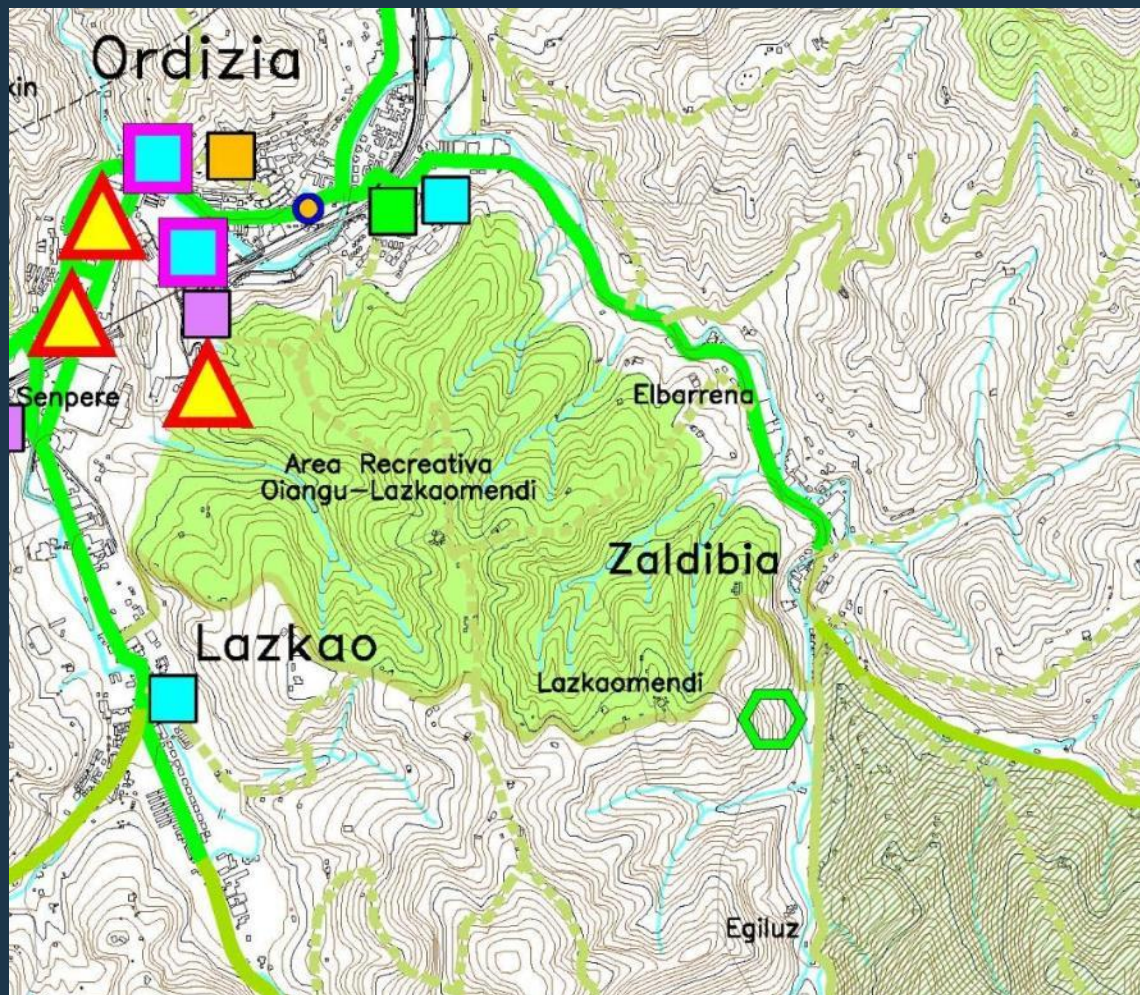
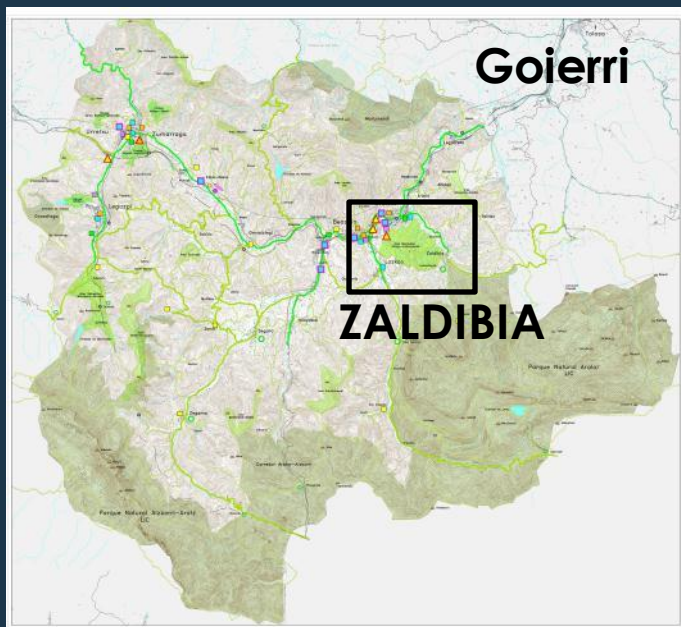
Sistema de equipamientos y espacios libres supramunicipales

Goierry



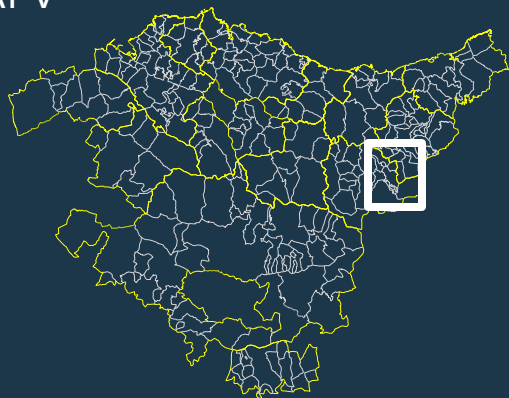
Goierry

ZALDIBIA

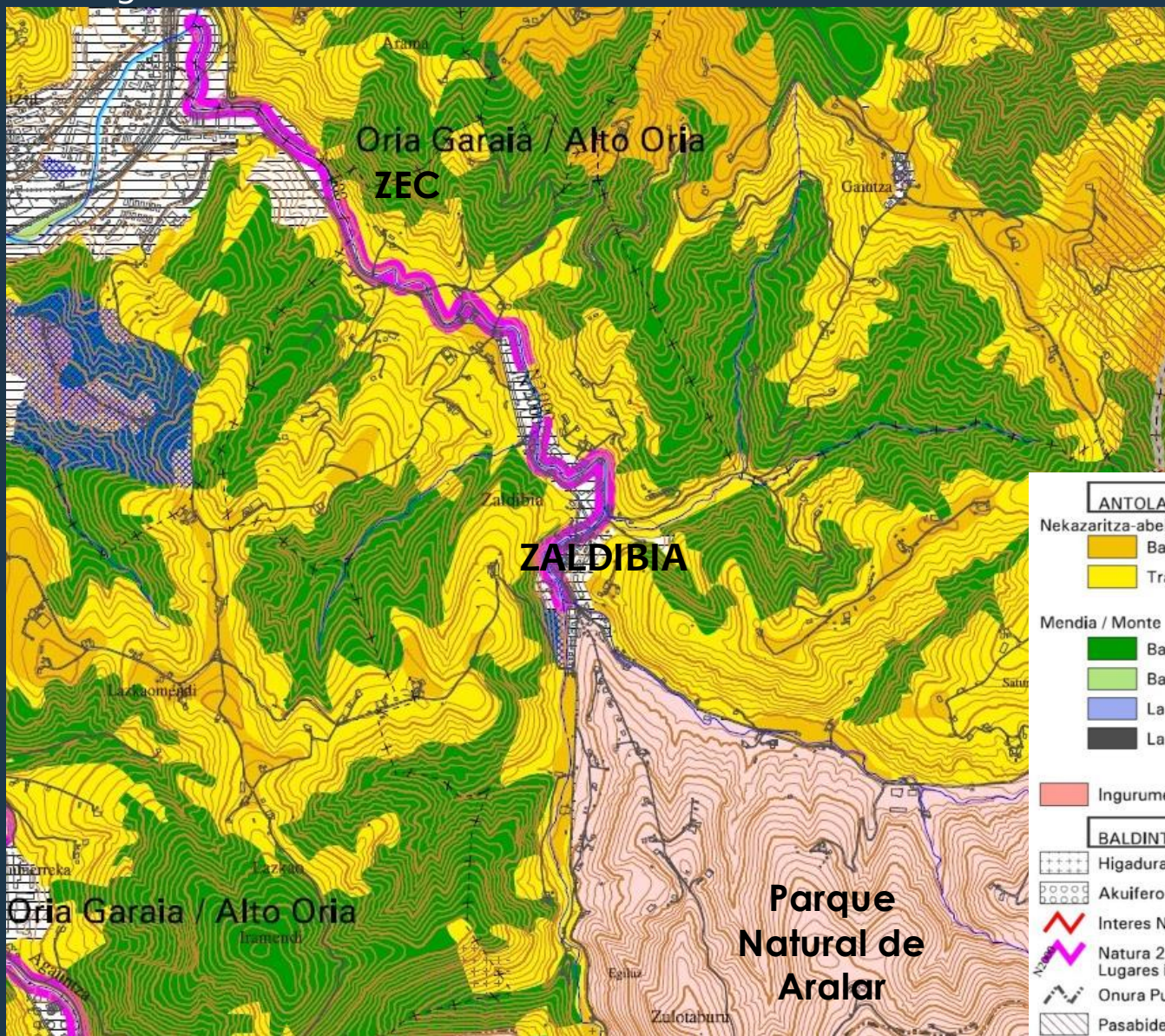
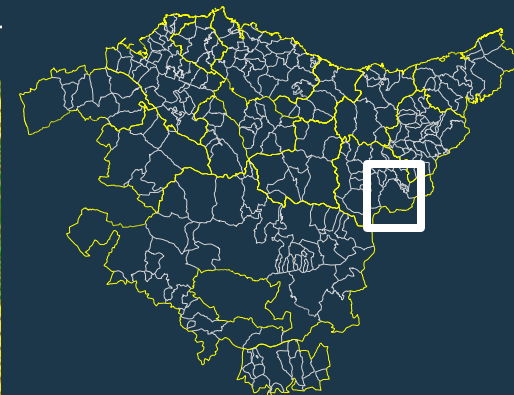


EAEko Ibaien eta Erreken Ertzak Antolatzeko Lurraldearen Plan Sektoriala

PTS de Ordenación de Márgenes de los Ríos y
Arroyos de la CAPV



EAEko Nekazaritza eta Basozaintzako LAP
PTS Agroforestal de la CAPV



ANTOLAMENDU KATEGORIAK / CATEGORIAS DE ORDENACION

Nekazaritza-abeltzaintza eremua / Agroganadera y campiña

Balio Estrategiko Altua / Alto Valor Estratégico

Trantsiziozko Landa Paisaia / Paisaje Rural de Transición

Mendia / Monte

Basoa / Forestal

Basoa-Mendi Urria / Forestal-Monte Ralo

Larre Menditarra / Pasto Montano

Larre Menditarra-Harkaltzak / Pasto Montano-Roquedos

Ingurumen Hobekuntza / Mejora Ambiental

BALDINTZATZAILE GAINJARRIAK / CONDICIONANTES SUPERP

Higadura jasatzeko arriskua duten tokiak / Areas erosionables

Akuiferoen zaurgarritasuna / Vulnerabilidad de acuíferos

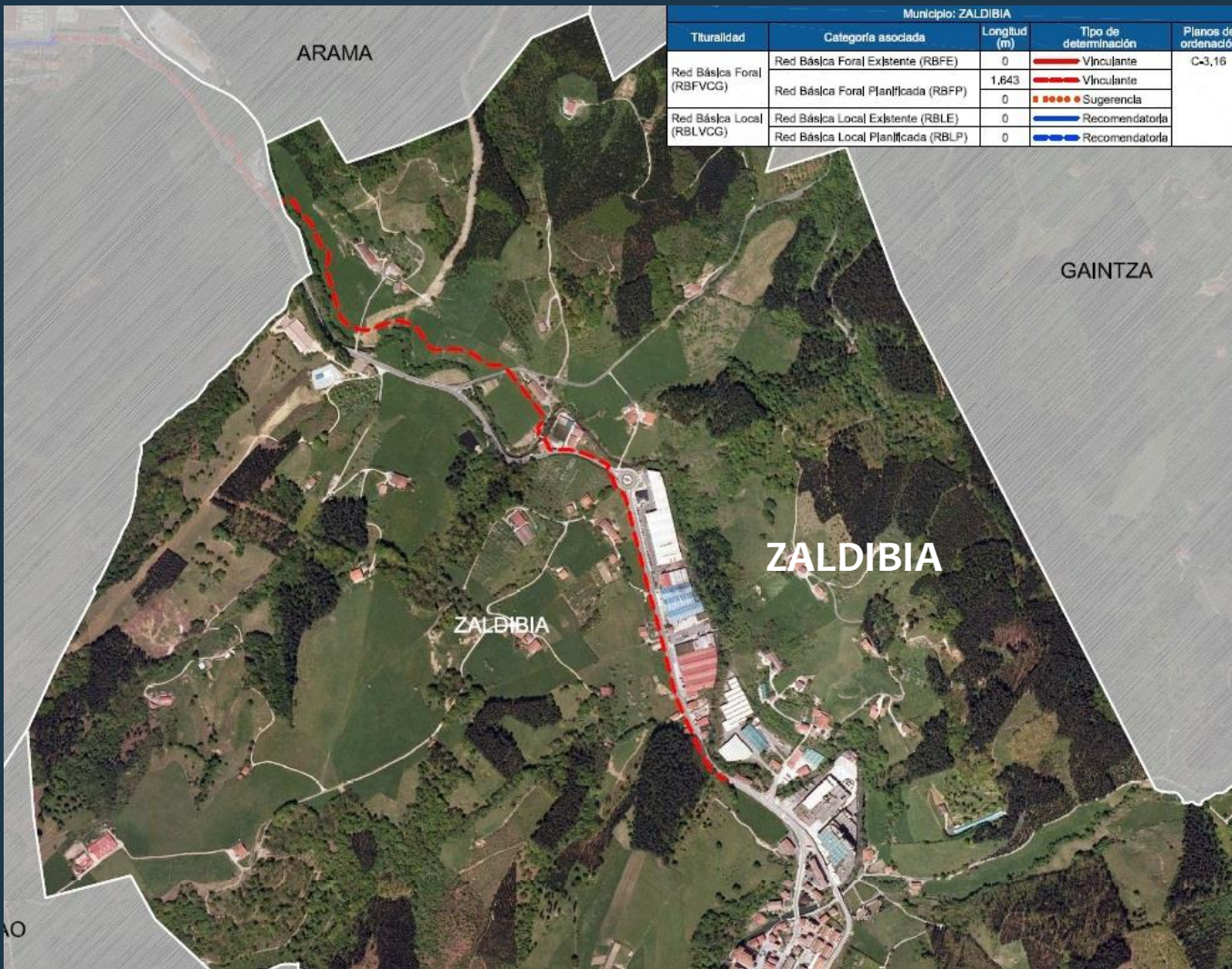
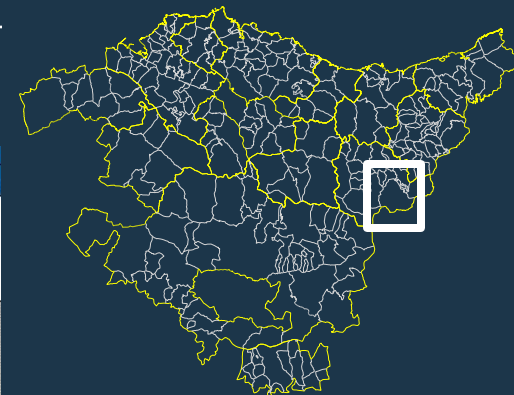
Interes Naturaleko tokiak / Areas de Interes Naturalístico

Natura 2000 sarearen barne dauden tokiak.
Lugares incluidos en la Red Natura 2000.

Onura Publikoko Mendiak / Montes de Utilidad Pública

Pasabide ekologikoak / Corredores ecológicos

Gipuzkoako bizikleta bideen Lurralde Plan Sektoriala
 Plan Territorial Sectorial de vías ciclistas de Gipuzkoa





AMBITOS ESTRATEGICOS DE ACTIVIDAD ECONOMICA

- AMBITOS ESTRATEGICOS PARA LA LOCALIZACION DE ZONAS DE ACTIVIDAD LOGISTICA (Z.A.L.)
- AMBITOS PRIORITARIOS PARA EL DESARROLLO DE ACTIVIDADES ECONOMICAS
- AREAS DE INCENTIVACION PARA LA IMPLANTACION DE NUEVAS ACTIVIDADES ECONOMICAS
- DELIMITACION DE AREAS FUNCIONALES
- DELIMITACION DE SUBAREAS O COMARCAS

OPERACIONES DE CREACION PUBLICA DE SUELO PARA ACTIVIDADES ECONOMICAS

- RED DE PARQUES DE ACTIVIDADES INNOVADORAS**
PARQUES TECNOLOGICOS
- PARQUES DE SERVICIOS A LAS EMPRESAS Y DE ACTIVIDADES AVANZADAS
- RED DE PLATAFORMAS DE SERVICIO AL TRANSPORTE**
PLATAFORMAS LOGISTICAS E INTERMODALES
- POLIGONOS PARA ACTIVIDADES DEL TRANSPORTE Y DISTRIBUCION DE MERCANCIAS
- CENTROS DE SERVICIO AL TRANSPORTE
- RED DE POLIGONOS DE ACTIVIDAD ECONOMICA GENERAL**
POLIGONOS DE ESCALA COMARCAL
- OPERACIONES PUNTUALES E INDUSTRIALES DE INTERES SUPRAMUNICIPAL
- RED DE RESERVAS ESTRATEGICAS**
AMBITOS DE RESERVA ESTRATEGICA

Jarduera-Ekonomikoetarako lurzoru publikoa eta merkataritza-ekipamenduak sortzeko L.P.S.

PTS para la Creación Pública de Suelo para Actividades Económicas y de Equipamientos Comerciales



- **Lehentasunezko interesa duen Udalerria** (Jarduera ekonomikoetarako lurzoru kokatzeko / Municipio de **interés preferente** para la localización de suelos de actividad económica).

Zaldibiako Udalerria antolatzeko Plan Orokorra

Plan General de Ordenación Urbana del municipio de Zaldibia

Lurzoru Urbanizaezinaren Zonifikazio orokorra / Zonificación global SNU

KALIFIKAZIO OROKORRA

CALIFICACIÓN GLOBAL

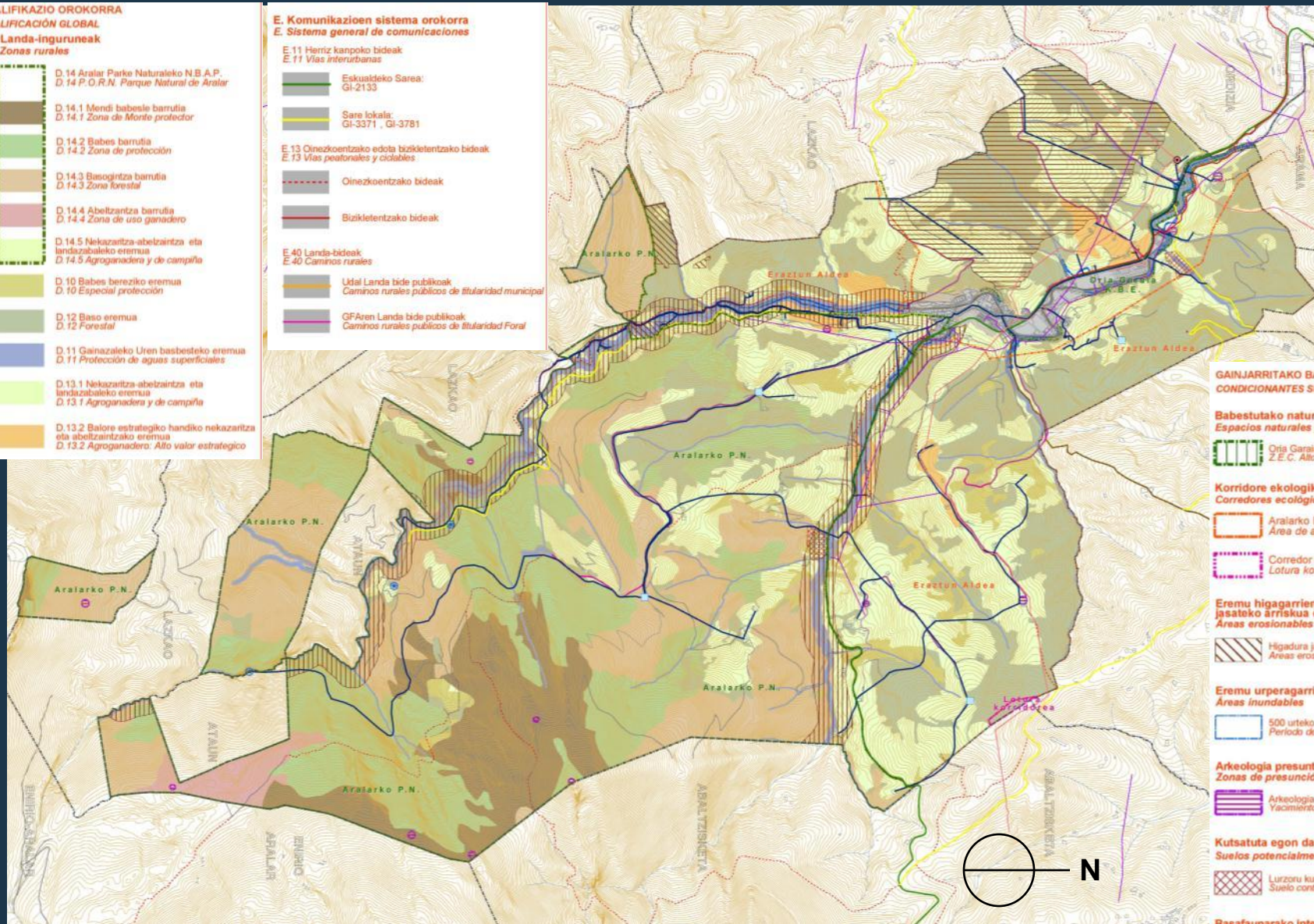
D. Landa-inguruneak

- D.14 Aralar Parke Naturaleko N.B.A.P.
D.14 P.O.R.N. Parque Natural de Aralar
- D.14.1 Mendi babesle barrutia
D.14.1 Zona de Monte protector
- D.14.2 Babes barrutia
D.14.2 Zona de protección
- D.14.3 Basogintza barrutia
D.14.3 Zona forestal
- D.14.4 Abeltzaintza barrutia
D.14.4 Zona de uso ganadero
- D.14.5 Nekazaritza-abeltza eta landazabaleko eremua
D.14.5 Agroganadera y de campaña
- D.10 Babes bereziko eremua
D.10 Especial protección
- D.12 Baso eremua
D.12 Forestal
- D.11 Gainazaleko Uren basbesteko eremua
D.11 Protección de aguas superficiales
- D.13.1 Nekazaritza-abeltza eta landazabaleko eremua
D.13.1 Agroganadera y de campaña
- D.13.2 Balore estrategiko handiko nekazaritza eta abeltzaintzako eremua
D.13.2 Agroganadero. Alto valor estratégico

E. Komunikazioen sistema orokorra

E. Sistema general de comunicaciones

- E.11 Herriz kanpoko bideak
E.11 Vías interurbanas
- Eskualdeko Sarea:
GI-2133
- Sare lokala:
GI-3371, GI-3781
- E.13 Oinezkoentzako edota bizikletentzako bideak
E.13 Vías peatonales y ciclistas
- Oinezkoentzako bideak
- Bizikletentzako bideak
- E.40 Landa-bideak
E.40 Caminos rurales
- Udal Landa bide publikoak
Caminos rurales públicos de titularidad municipal
- GFaren Landa bide publikoak
Caminos rurales públicos de titularidad Foral



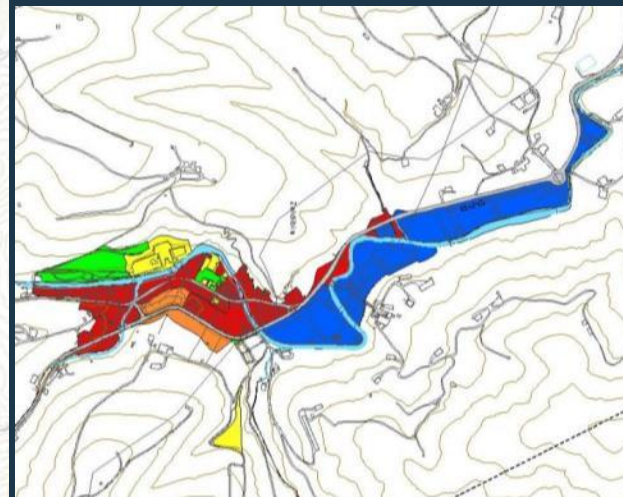
- #### GAINJARRITAKO BALDINTZATZAILEAK
- #### CONDICIONANTES SUPERPUESTOS
- Babestutako naturguneak
Espacios naturales protegidos
 - Oria Garaia KBE
Z.E.C. Alto Oria
 - Korridore ekologikoak
Corredores ecológicos
 - Aralar P.N-ren Eratzun Aldea
Área de amortiguación del P.N. Aralar
 - Corredor de enlace
Lotura koridora
 - Eremu higagarrien edota higadura jasateko arriskua daukaten eremua
Áreas erosionables o con riesgos de erosión
 - Higadura jasatzeko arriskua duten tokiak
Áreas erosionables
 - Eremu urpergarriak
Áreas inundables
 - 500 urteko ur-eraria
Período de retorno de 500 años
 - Arkeologia presuntzioa daukaten eremua
Zonas de presunción arqueológica
 - Arkeologia ondareak
Yacimientos arqueológicos
 - Kutsatuta egon daitezkeen eremua
Suelos potencialmente contaminados
 - Lurzoru kutsatua
Suelo contaminado
 - Basafaunarako interes eremua
Área de interés para la fauna silvestre
 - Basafaunarako interes eremua
Áreas de interés para la fauna silvestre



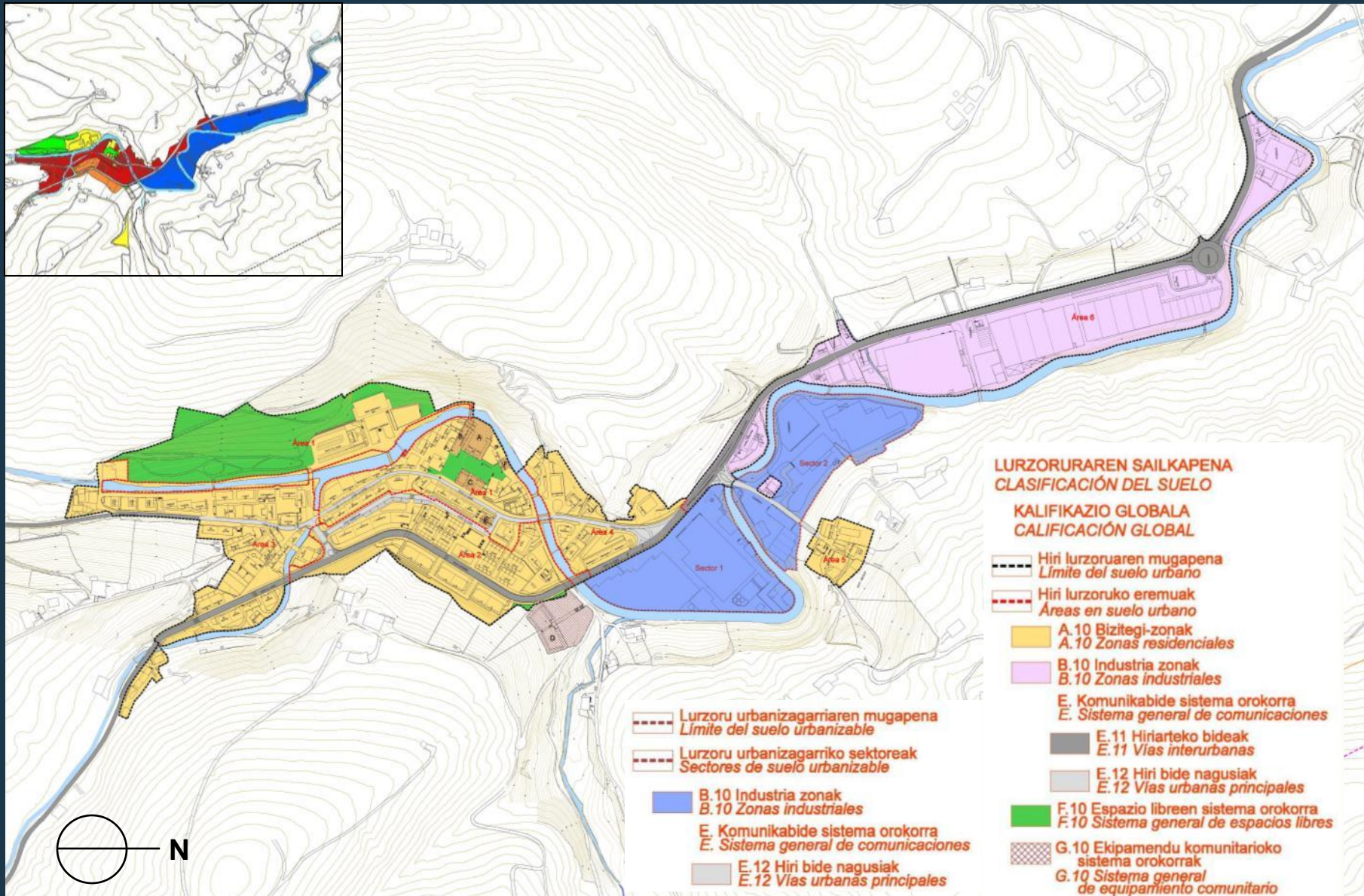
LURZORUAREN KLASIFIKAZIOA / CLASIFICACIÓN DEL SUELO



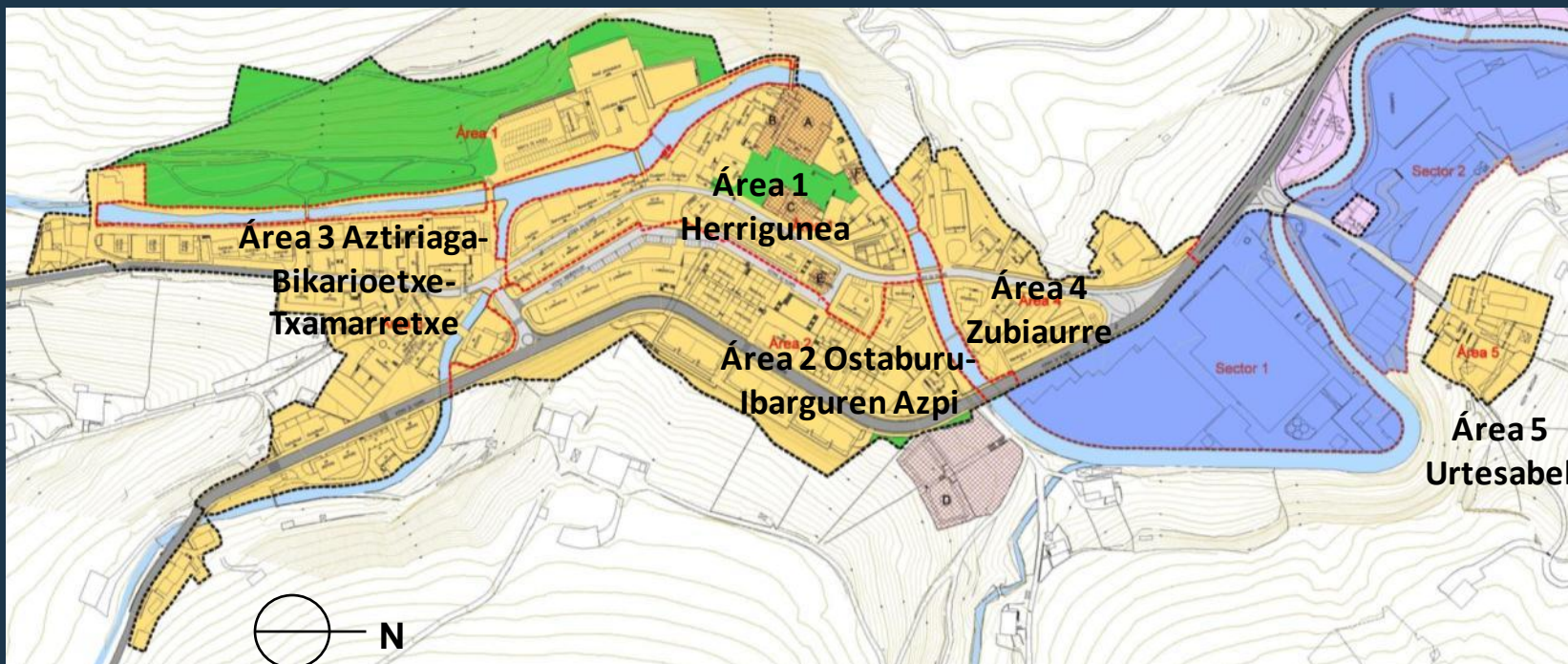
Indarrean dagoen
planeamendua



Zonifikazio orokorra/ Zonificación global



Etxebizitzarako eremuak / Ámbitos residenciales (105 etxebizitza berriak)



S.URBANO NO CONSOLIDADO RESIDENCIAL	Superficie m ²	Nºviv. incremento	Edif.urb.nueva m ² (t)
AI-R1.1 Ermentari	654	12	434
AI-R1.2 Olano-Seroretxe	592	9	143
AA-R2.1 Ibarguren Azpi	1.590	24	2.054
AA-R2.2 Ibarguren Azpi	1.480	24	2.054
AI-R3.1 Etxabenea	1.499	6	818
AD-R3.1 Etxabenea	1.207	6	0
AA-R3.1 Biurrene	210	0	0
AA-R3.2 Aztiriaga	406	0	0
AI-R4.1 Txindokipe	858	6	59
AI-R6.1 Bekozelai	2.143	16	744
AD-R6.1 Bertuesa	311	2	300
S.URBANO NO CONSOLIDADO	10.950	105	6.606

ÁREAS RESIDENCIALES

Área 1 Herrigunea

Área 2 Ostaburu- Ibarguren Azpi

Área 3 Aztiriaga- Bikarioetxe- Txamarretxe

Área 4 Zubiaurre

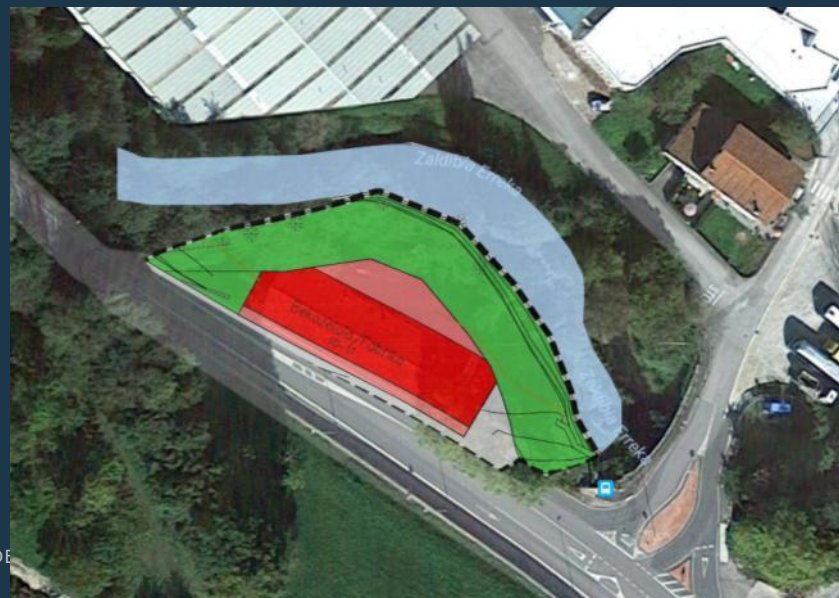
Área 5 Urtesabel

Etxebizitzarako Hiri Lurra / Suelo Urbano Residencial



Etxebizitzarako Hiri Lurra / Suelo Urbano Residencial

AI-R6.1 Bekozelai (16 etxebizitzak)



Etxebizitzarako Hiri Lurra / Suelo Urbano Residencial

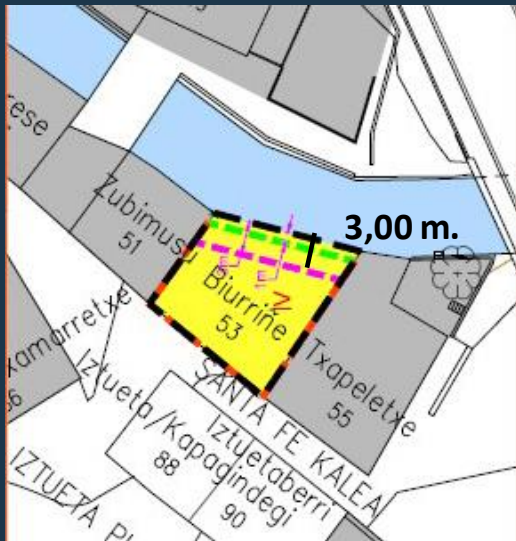


AI-R4.1 TXINDOKIPE
(6 etxebizitzak)



Suelo Urbano Residencial

Actuación aislada AA-R3.1 Biurrene

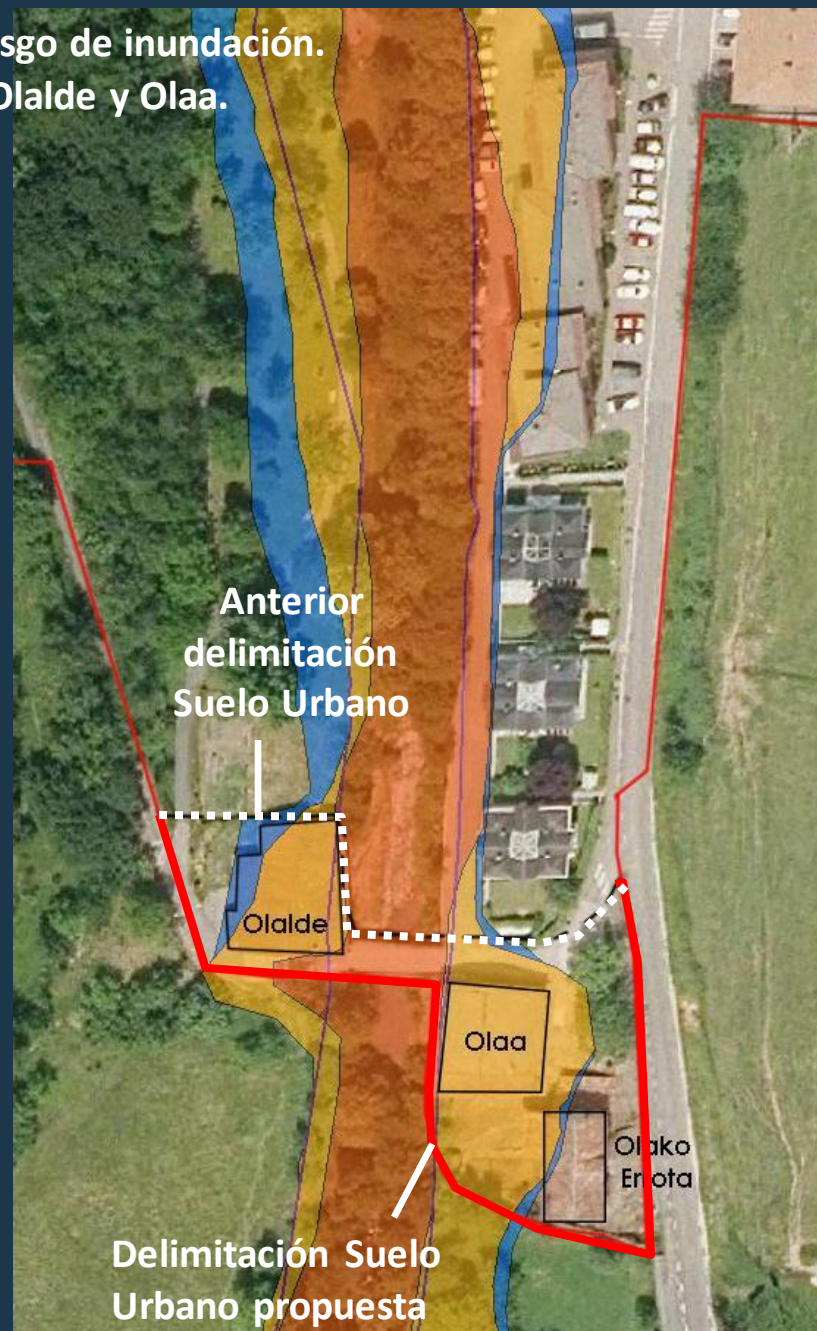


Jarduera Ekonomikoetarako Hiri Lurra / Suelo Urbano para Actividades Económicas



Jarduera Ekonomikoetarako Lur Urbanizagarria/ Suelo Urbanizable para Actividades Económicas





Delimitación del Suelo Urbano. Entorno caseríos Olalde y Olaa.



Prevención del riesgo de inundación.
Sector 1 Bilore





**Expediente de
legalización
AA-RI.1 Presalde**

