

ESPEDIENTEA 3HI-049/16-P03

EXPEDIENTE

TXOSTENA Lurralde Plangintzaren eta Hirigintzaren Zuzendaritza

PONENCIA Dirección de Planificación Territorial y Urbanismo

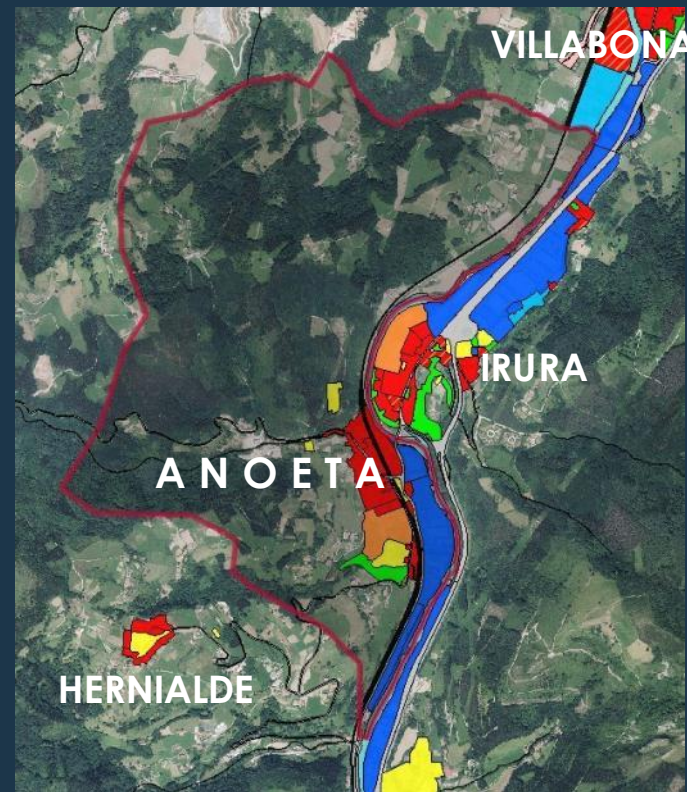
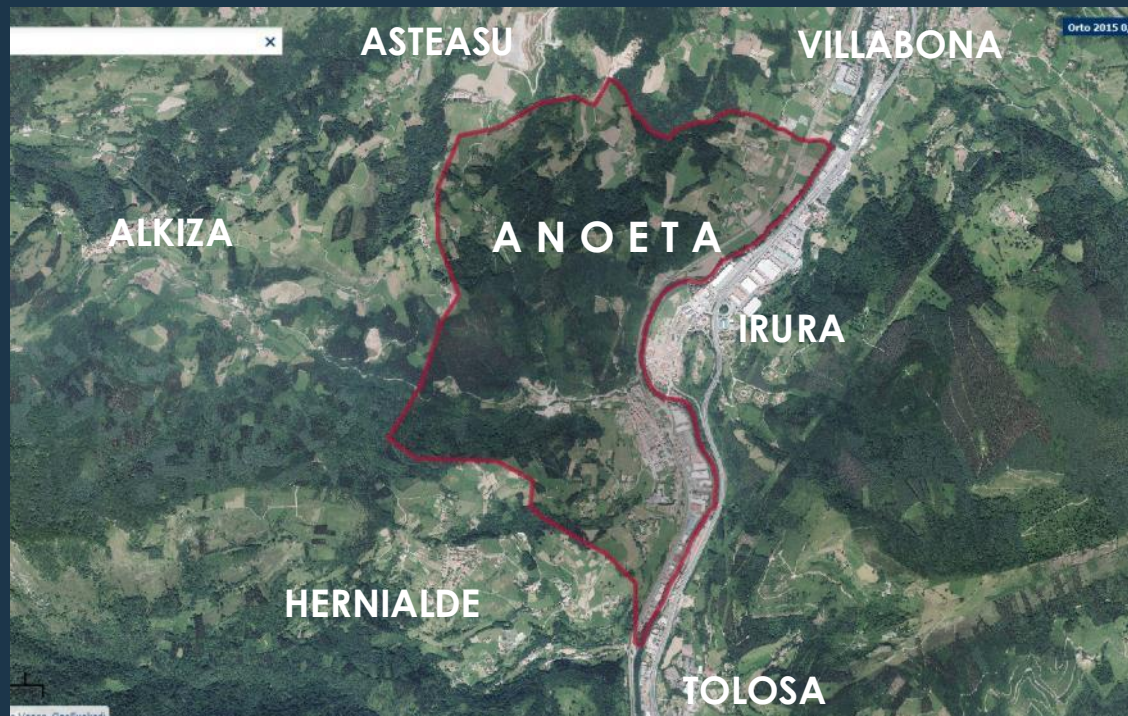
GAIA Hiri Antolaketarako Plan Orokorra

ASUNTO Plan General de Ordenación Urbana

UDALA Anoeta (Gipuzkoa)

LOCALIDAD A.F. Tolosa

UDAL PLAN



Azalera / Superficie: 4,1 km²

Biztanleria / Población 2015: 1.958 Biz./ Hab.

Gaurko planeamendua: Arau Subsidiarioak . Behin-Betiko onarpena: 2001.02.14

Planeamiento Vigente: Normas Subsidiarias. Aprob. Def. 14.02.2001



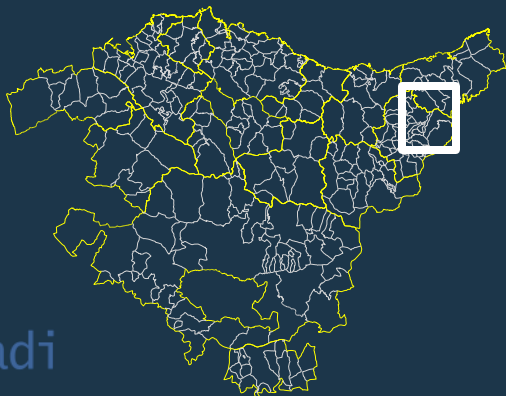
E.A.E. LURRALDEAREN ANTOLAMENDURAKO GIDALERROAK

DIRECTRICES DE
ORDENACIÓN
TERRITORIAL



EAEko Ibaiak eta Errekak Antolatzeko
Lurraldearen Plan Sektoriala

PTS de Ordenación de Ríos y Arroyos



Alderdi Hidraulikoa / Componente Hidráulica



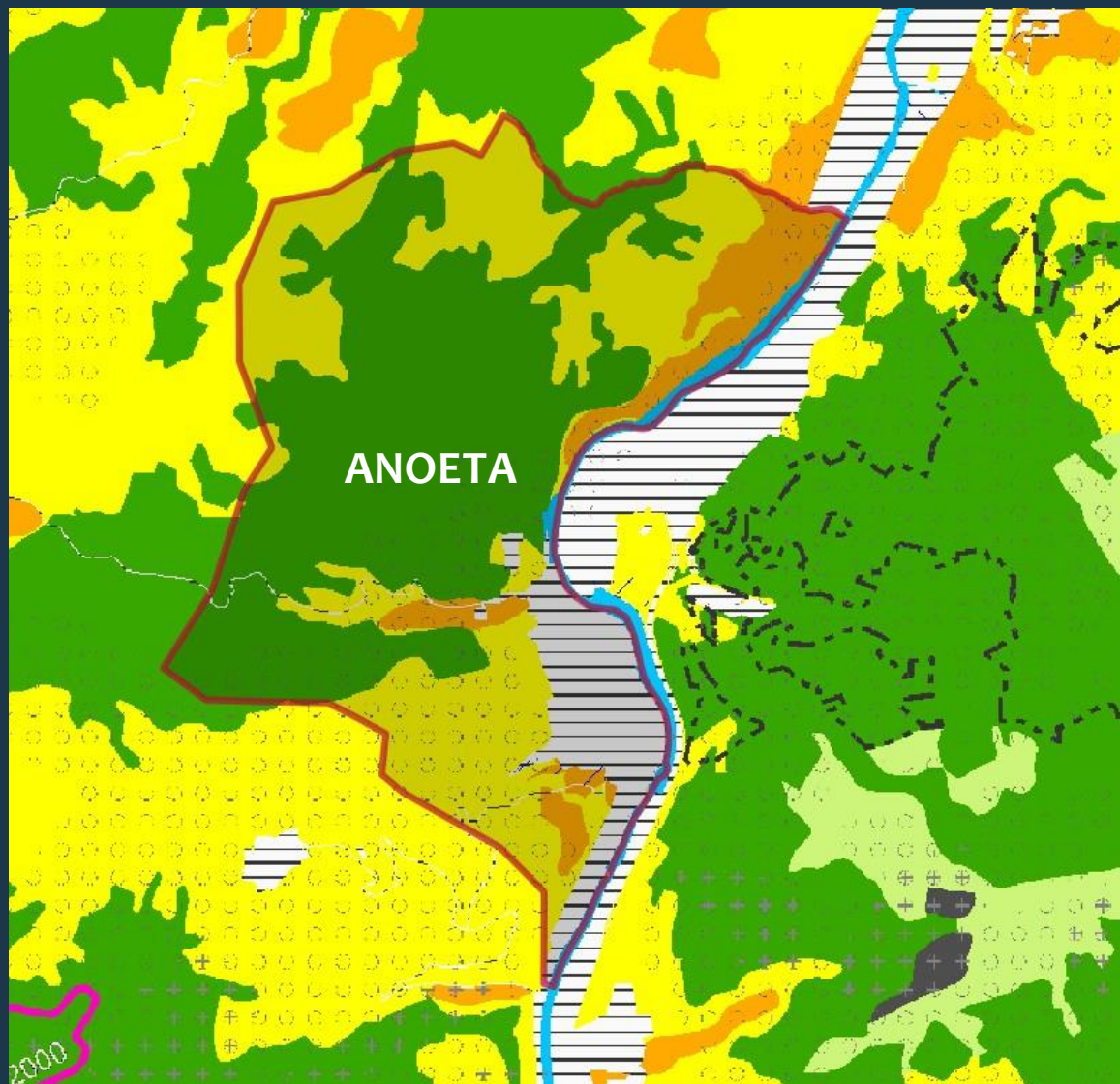
Hirigintz Alderdia / Componente Urbanística

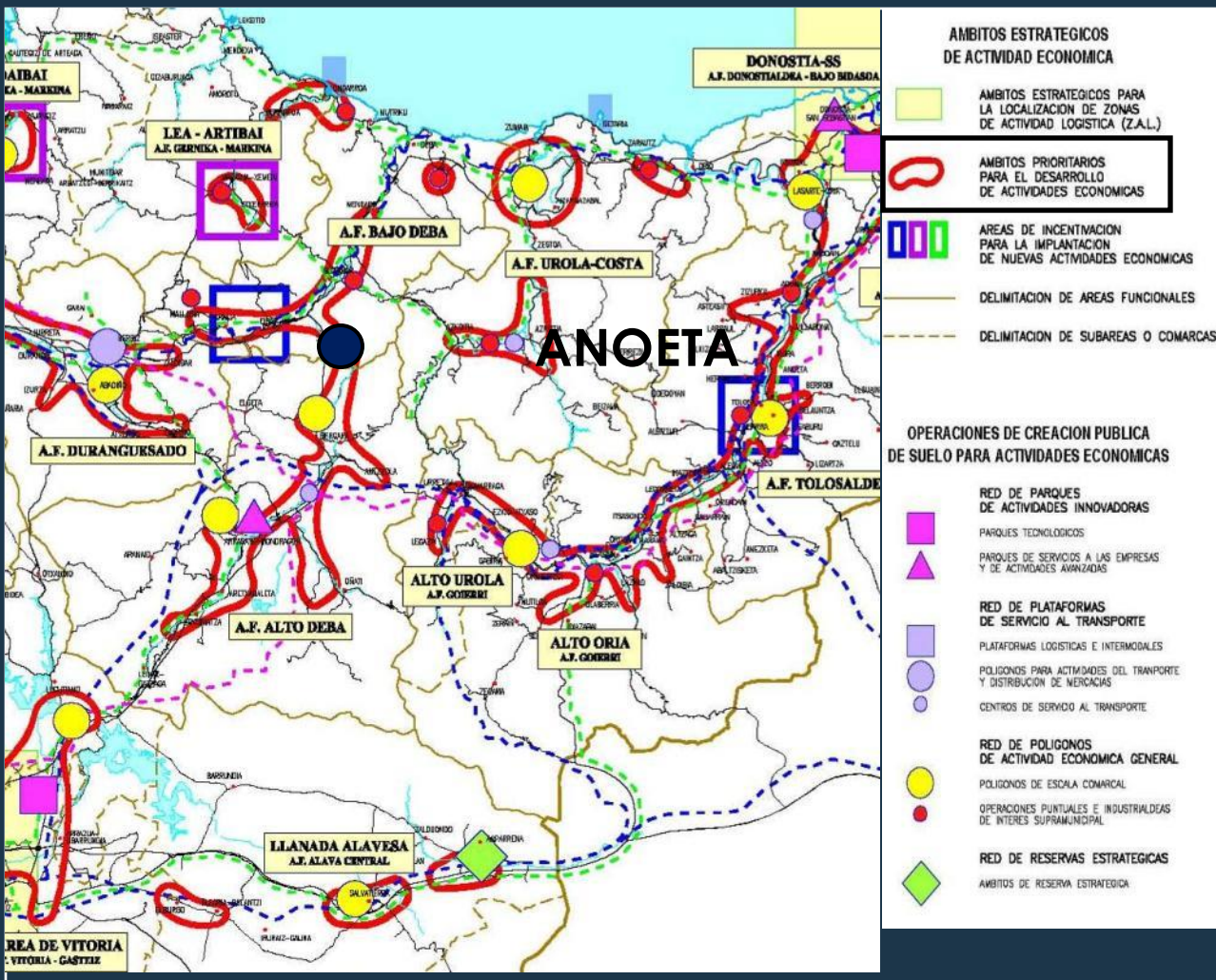


Ingurumen Alderdia / Componente Medioambiental



EAEko Nekazaritza eta basozaintzako Lurralde Plan Sektoriala
Plan Territorial Sectorial Agroforestal de la CAPV





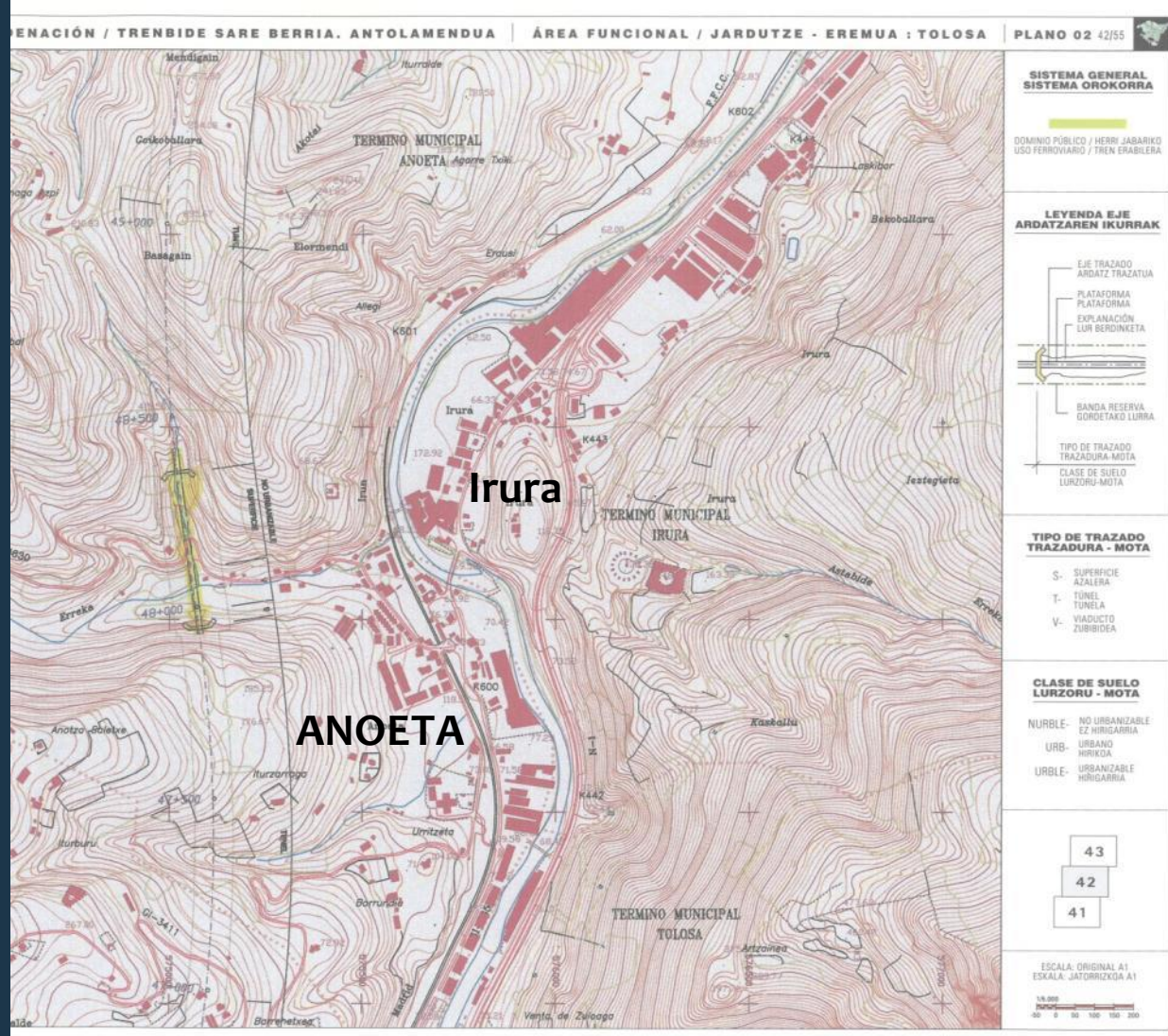
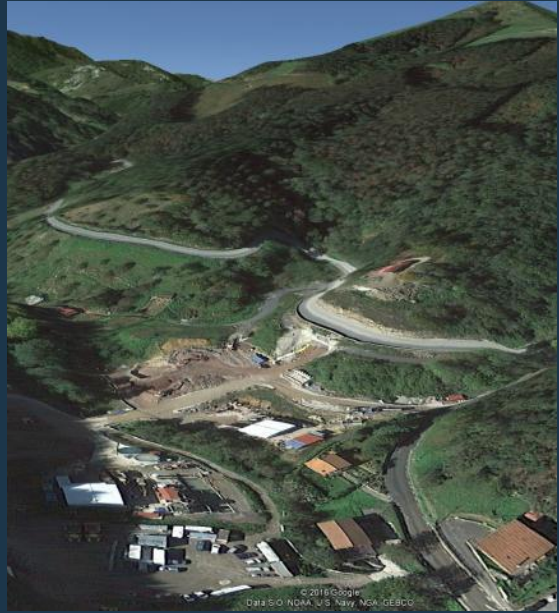
Ekonomi-Jardueretarako lurzoru publikoa eta merkataritza-ekipamenduak sortzeko L.A.P.

PTS para la Creación Pública de Suelo para Actividades Económicas y de Equipamientos Comerciales



- **Lehentasunezko interesaren Udalerria** (Jarduera ekonomikoetarako lurzorua kokatzeko)/ Municipio de **interés preferente** para la localización de suelos de actividad económica.

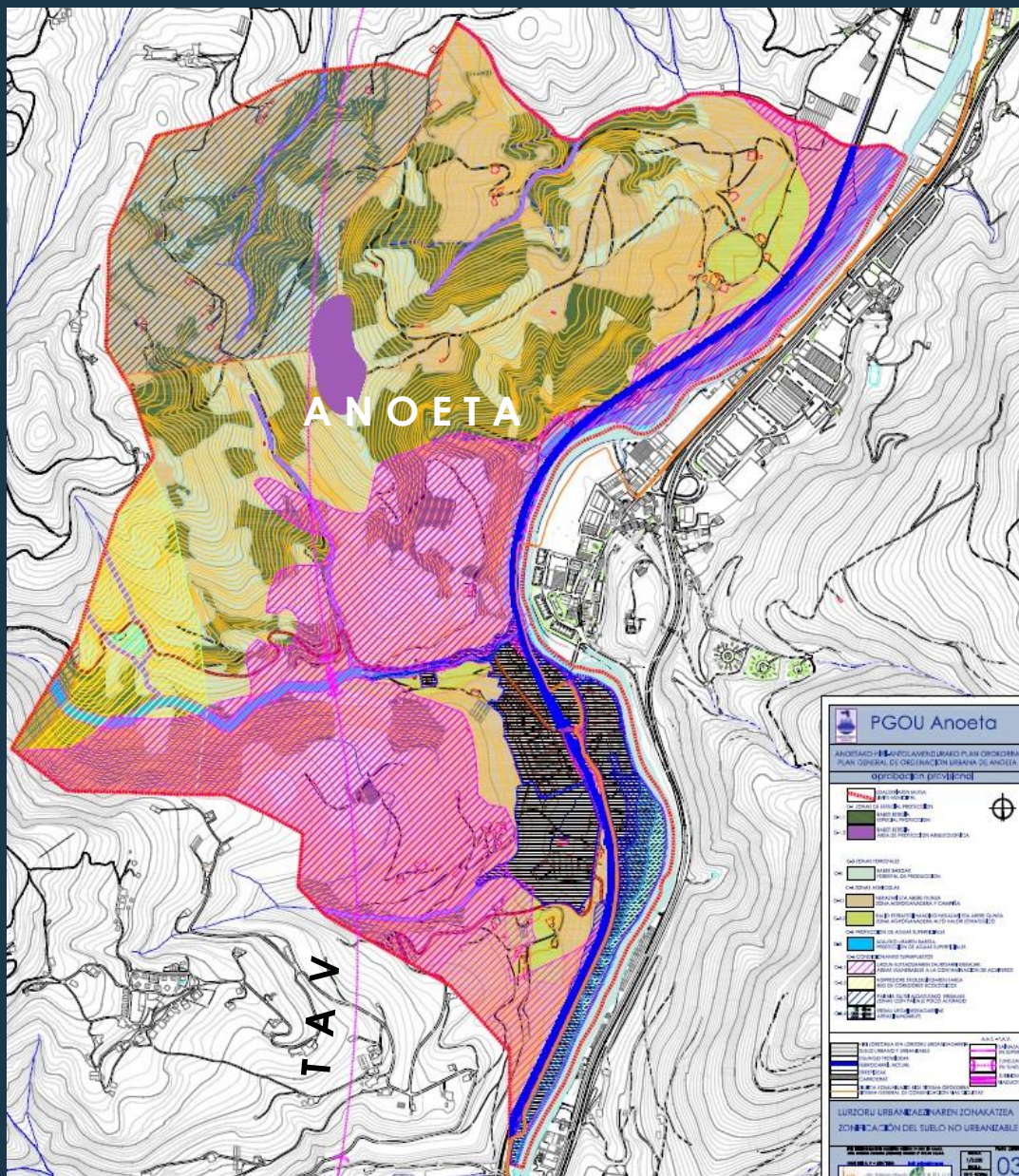
EAE Trenbide Sarearen Lurraldearen Plan Sektoriala
 Plan Territorial Sectorial de la Red Ferroviaria en la CAPV



Anoetako Udalerria antolatzeko Plan Orokorra

Plan General de Ordenación Urbana del municipio de Anoeta

Lurzoru Urbanizaezinaren Zonifikazio orokorra / Zonificación global SNU



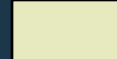


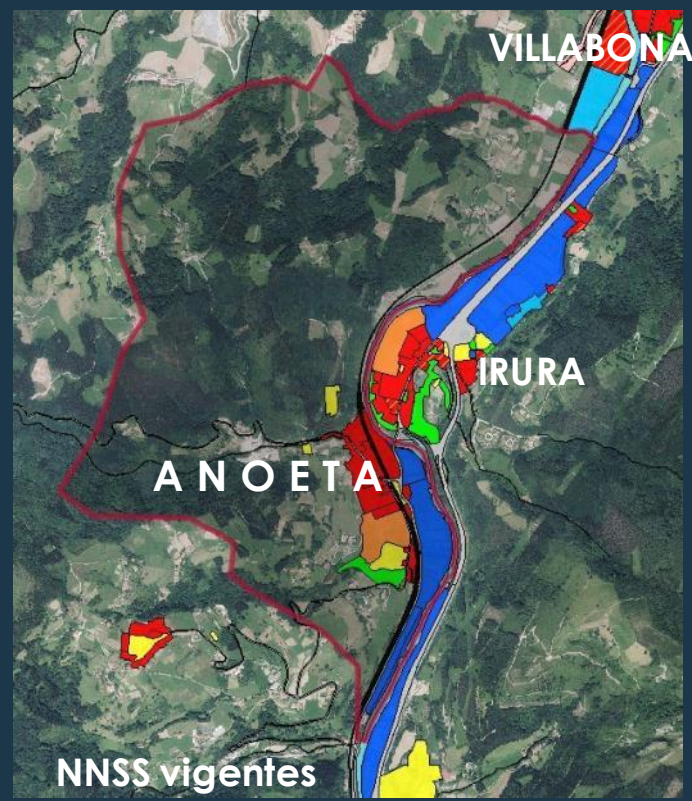
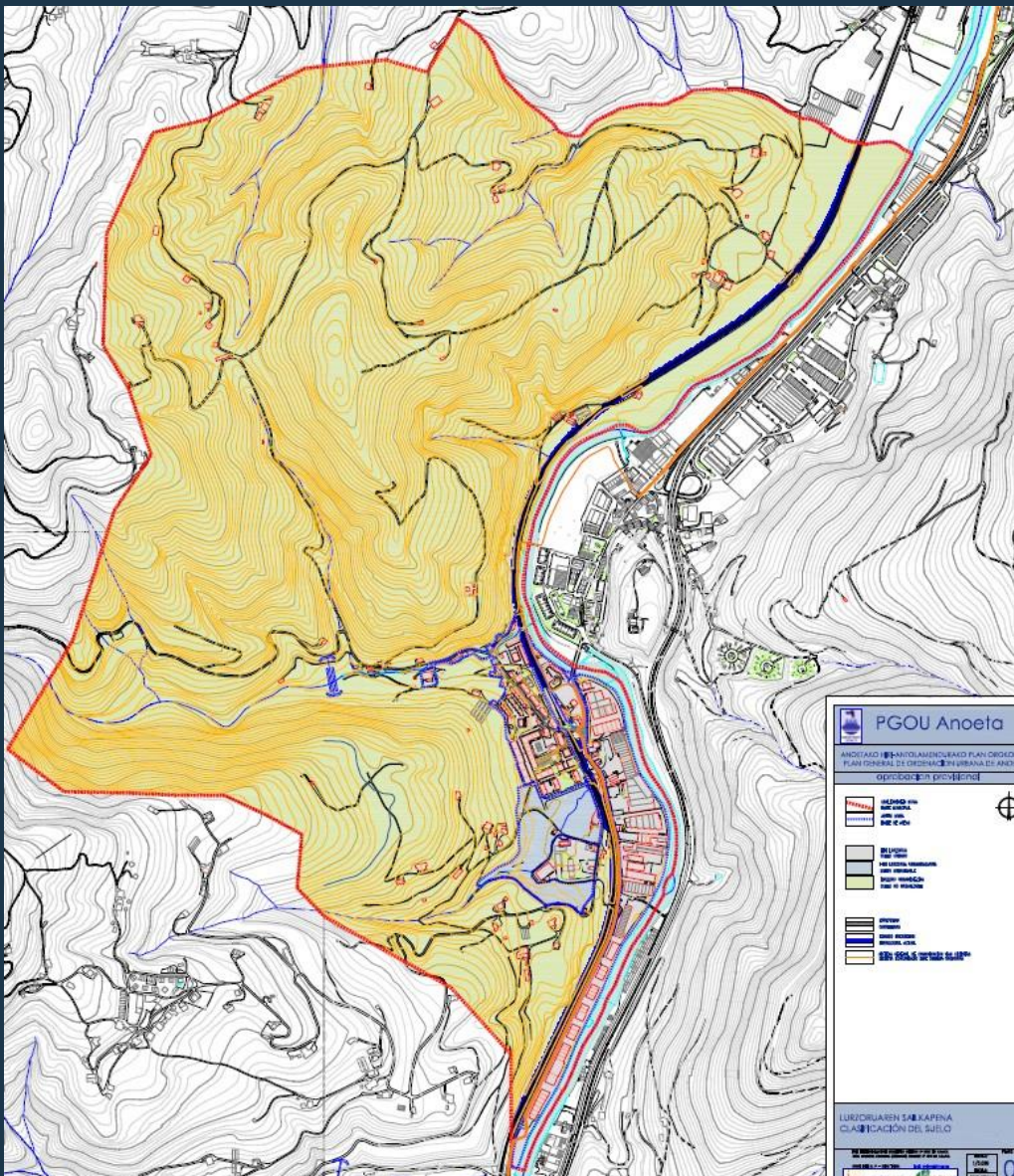
	UDALERRIAREN MUGA LIMITE MUNICIPAL
C-1 ZONAS DE ESPECIAL PROTECCION	
C-1.1	BABES BEREZIA ESPECIAL PROTECCION
C-1.2	BABES BEREZIA AREA DE PROTECCION ARQUEOLOGICA
C-3 ZONAS FORESTALES	
C-3	BABES BASOAK FORESTAL DE PRODUCCION
C-4 ZONAS AGRICOLAS	
C-4.1	NEKAZARI ETA ABERE GUNEA ZONA AGROGANADERA Y CAMPIÑA
C-4.2	BALIO ESTRATEGIA HANDIKO NEKAZARI ETA ABERE GUNEA ZONA AGROGANADERA ALTO VALOR ESTRATEGICO
C-5 PROTECCION DE AGUAS SUPERFICIALES	
C-5	AZALEKO URAREN BABESA PROTECCION DE AGUAS SUPERFICIALES
C-6 CONDICIONANTES SUPERPUESTOS	
C-6.1	URDUN KUTSADURAREN ZAURGARRI EREMUAK AREAS VULNERABLES A LA CONTAMINACION DE ACUIFEROS
C-6.2	KORREDORE EKOLOGIKOAREN SAREA RED DE COREDORES ECOLOGICOS
C-6.3	PAISAJA GUTXI ALDATUTAKO EREMUAK ZONAS CON PAISAJE POCO ALTERADO
C-6.4	10 años 100 años 500 años EREMU URGAINAZKAGARRIAK AREAS INUNDABLES

	HIRI LORZORUA ETA LORZORU URDANIZAGARRIA SUELO URBANO Y URBANIZABLE
	EGUNGO TRENBIDEAK FERROCARRIL ACTUAL
	ERREPIDEAK CARRETERAS
	ZIKLISTA KOMUNIKAZIO BIDE SISTEMA OROKORRA SISTEMA GENERAL DE COMUNICACION VIAS CICLISTAS




A.H.T. - T.A.V.	
	GAINAZALEAN EN SUPERFICIE
	TUNLEAN EN TUNEL
	ZUBIRIDEA VIADUCTO






LURZORUAREN KLASIFIKAZIOA / CLASIFICACIÓN DEL SUELO

-  **Hiri Lurzoria / Suelo Urbano**
-  **Lurzoru Urbanizagarria / Suelo Urbanizable**
-  **Lurzoru Urbanizaezina / Suelo No Urbanizable**



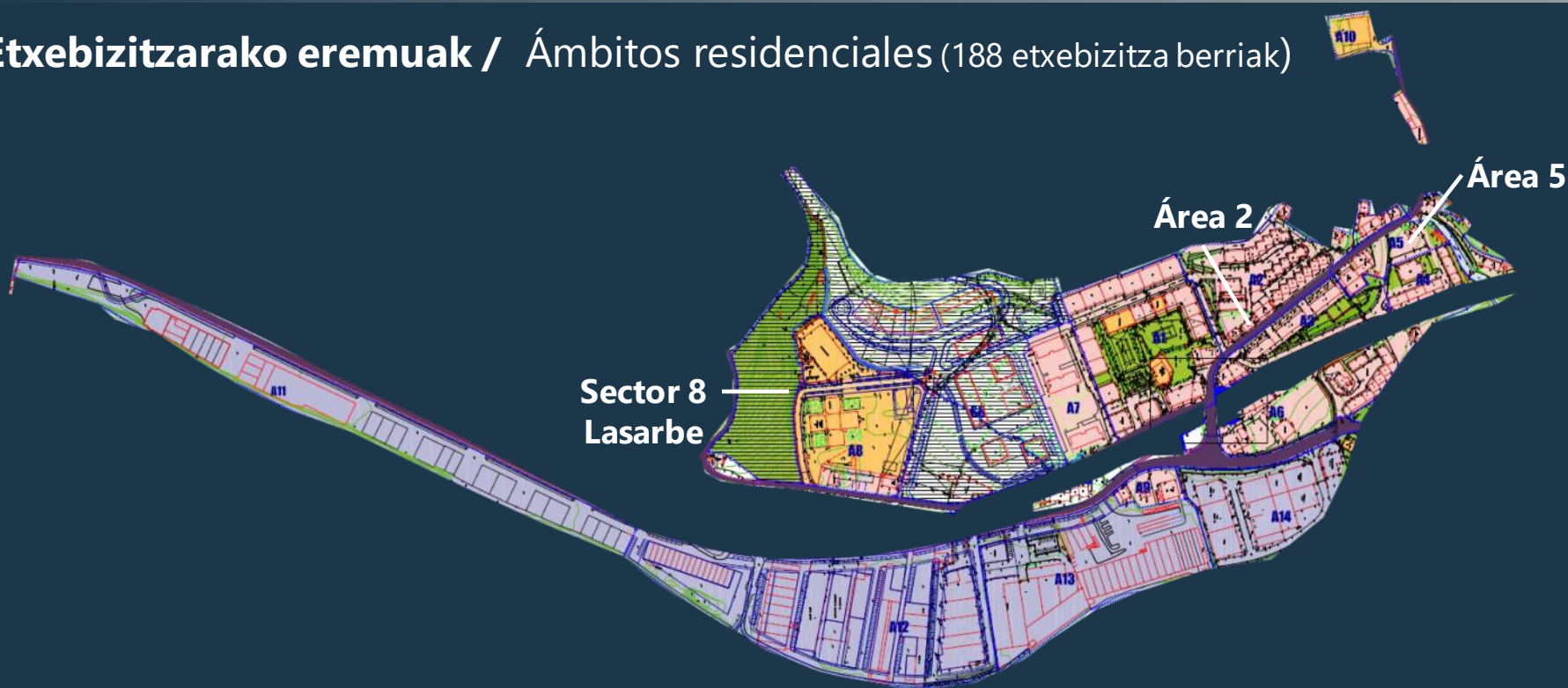
Hiri gunearen erabilera orokorrak/ Usos globales del núcleo urbano

	ZIKLISTA KOMUNIKAZIO BIDE SISTEMA OROKORRA SISTEMA GENERAL DE COMUNICACION VIAS CICLISTAS
	BIZITEGH-LURZORUA SUELO RESIDENCIAL
	EKINTZA EKONOMIKOAREN LURZORUA SUELO ACTIVIDADES ECONOMICAS
	HIRI BIZITAGI-URBANIZAGARRIA SUELO URBANIZABLE RESIDENCIAL

	IBILGU SISTEMA OROKORRA SISTEMA GENERAL DE CAUCES
	EKIPAMENDU SISTEMA OROKORRA SISTEMA GENERAL DE EQUIPAMIENTOS
	ESPASIO LIBREK SISTEMA OROKORRA SISTEMA GENERAL DE ESPACIOS LIBRES
	BIDE SISTEMA OROKORRA SISTEMA GENERAL VIARIO
	KOMUNIKAZIO SISTEMA OROKORRA TREN BIDEA SISTEMA GENERAL DE COMUNICACIONES FERROCARRIL



Etxebizitzarako eremuak / Ámbitos residenciales (188 etxebizitza berriak)



S.URBANO NO CONSOLID. RESIDENCIAL	Superf. m ²	Nºviv. actual	Nºv.lib. nuevas	NºVPO nuevas	NºTas. nuevas	Nºviv. inc.Total	Ed libr. m ² (t)	Ed vpo m ² (t)	Ed Tas. m ² (t)	Incre. m ² (t)
Área 2. San José Ob. U.E.2-1	1.543	0	20	0	0	20	2.624	0	0	2.624
Área 5. Zelaieta	4.550	5	24	0	0	24	2.980	0	0	2.980
S.URBANO NO CONS.	6.093	5	44	0	0	44	5.604	0	0	5.604
S.URBANIZABLE SECT. RESIDENCIAL	Superf. m ²	Nºviv. actual	Nºv.lib. nuevas	NºVPO nuevas	NºTas. nuevas	Nºviv. inc.Total	Ed libr. m ² (t)	Ed vpo m ² (t)	Ed Tas. m ² (t)	Incre. m ² (t)
Sector 8. Lasarbe	43.428	106	68	0	76	144	15.648	2.632	6.768	25.048
S.URBLE.SECT. RESID.	43.428	106	68	0	76	144	15.648	2.632	6.768	25.048
RESID. SECTORIZADO	150.696	725	112	0	76	188	21.252	2.632	6.768	30.652

Hiri Lurzorua. Etxebizitzarako eremuak / Ámbitos residenciales en Suelo Urbano

Área 2 San José Obrero (20 viviendas)

Área 5 Zelaieta (24 viviendas)



Área 5

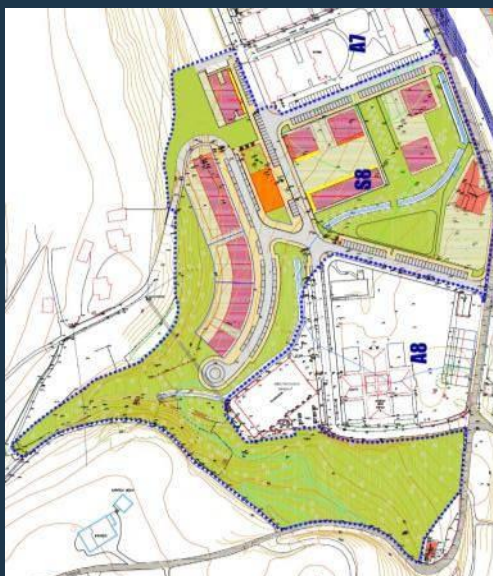
Área 2



Sector 8 Lasarbe: 250 viviendas (106 construidas, 144 sin construir)



**Sector 8
Lasarbe**



Jarduera ekonomikoetarako eremuak / Ámbitos de actividades económicas



Área 12 Industrialdea Barrenzelai 1

